

脂肪交雑4.0

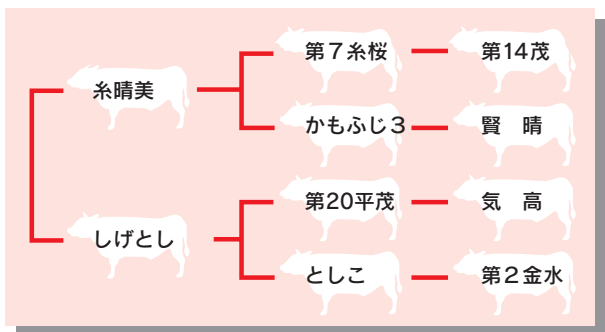
全国屈指の

「糸桜系」種雄牛

ひらしげはる

平茂晴

●血統



脂肪交雑 4.0

1日増体量 1.01kg

●生年月日 平成10年3月23日

ロース芯 48cm²



黒原 3712
(84.0)

 長崎県肉用牛改良センター

〒859-4824 長崎県北松浦郡田平町小手田免19
TEL (0950)57-1684 FAX (0950)57-1685

プロフィール

平茂晴は、父が長崎県の糸桜系基幹種雄牛で増体に定評がある「糸晴美」、母の父が気高系の名牛「第20平茂」で、増体を重視した糸桜系の作出を目的に造成された種雄牛です。

間接検定の成績では、脂肪交雑が4.0と特出した成績を示すとともに、1日当たり増体量でも1.01kgと安定した増体成績を収めた、肉質・増体を兼備する糸桜系の種雄牛で、本県肉用牛の改良に貢献することが期待されます。

間接検定成績

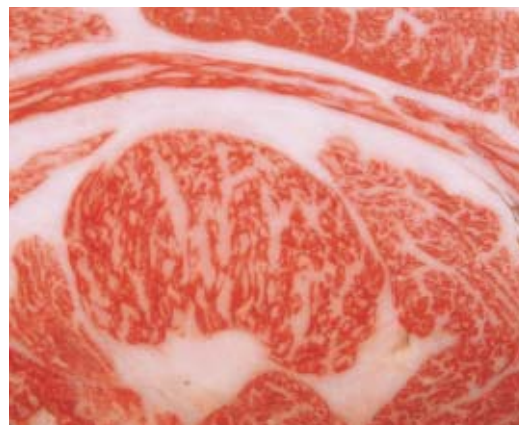
	脂肪交雑	1日当増 体量(kg)	ロース芯 面積(cm ²)	バラの 厚さ(cm)	終了時 体重(kg)
平茂晴	4.0	1.01	48	6.8	618.5
全国平均 (平成12年度開始分)	2.6	0.93	47	6.3	598.0

(供試8頭の平均値)

交配方法

本牛は糸桜系と気高系のハーフであり、肉質の安定した但馬系の母牛への交配が望まれます。

但馬系の母牛（例 父：牛若丸、川幸）



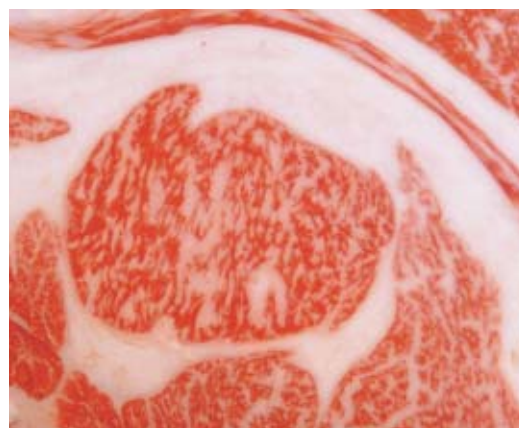
母の父／神高福
母の祖父／第5平茂

脂肪交雑 5
(BMS No.12)
ロース芯 50cm²



母の父／紋次郎
母の祖父／第20平茂

脂肪交雑 5
(BMS No.12)
ロース芯 57cm²



母の父／第20平茂
母の祖父／白金9

脂肪交雑 5
(BMS No.12)
ロース芯 47cm²