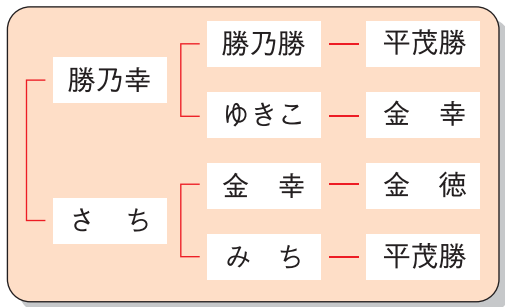


父「勝乃幸」の力
を受け継いだ
気高系種雄牛

さ ち お
幸 男

●血統



検定成績(去勢) 長崎県歴代No.1

BMS.No. 11.0

枝肉重量 556.5kg

●生年月日 平成29年7月20日



黒原 6235
(84.0)



長崎県肉用牛改良センター

〒859-4824 長崎県平戸市田平町小手田免19

TEL(0950)57-1684 FAX(0950)57-1685

<https://www.pref.nagasaki.jp/e-nourin/usi/index.html>



プロフィール

「幸男」は、父に長崎県が全国に誇る気高系種雄牛「勝乃幸」、母に高等登録牛であり枝肉重量育種価が高い「さち」を組合せ、「勝乃幸」の更なる能力向上を目的に造成された気高系種雄牛です。

現場後代検定（去勢平均）では、「勝乃幸」超えのBMS.No.11.0、「金太郎3」超えの枝肉重量556.5kg、さらには、ロース芯面積81.5cm²、歩留基準値76.5も長崎県歴代1位の成績となりました。

また、気高系種雄牛が3代交配された血統構成も大きな特徴となっています。

今後、肉質・肉量の改良を目的とした種雄牛として、本県肉用牛の改良に貢献することが期待されます。

現場後代検定成績

	頭数	出荷月齢	枝肉重量 (kg)	ロース芯面積 (cm ²)	バラの厚さ (cm)	皮下脂肪の厚さ (cm)	歩留基準値	脂肪交雑 BMS. No.	4・5等級率 (%)
去勢	10	28.8	556.5	81.5	8.7	2.6	76.5	11.0	100.0
雌	6	29.9	470.8	74.2	7.5	2.4	76.0	9.8	100.0
全体	16	29.2	524.3	78.8	8.3	2.5	76.3	10.6	100.0
県平均	去勢	29.2	515.3	65.9	8.4	2.5	74.9	8.3	92.2
	雌	29.4	449.9	62.5	8.0	3.0	74.5	7.2	82.6

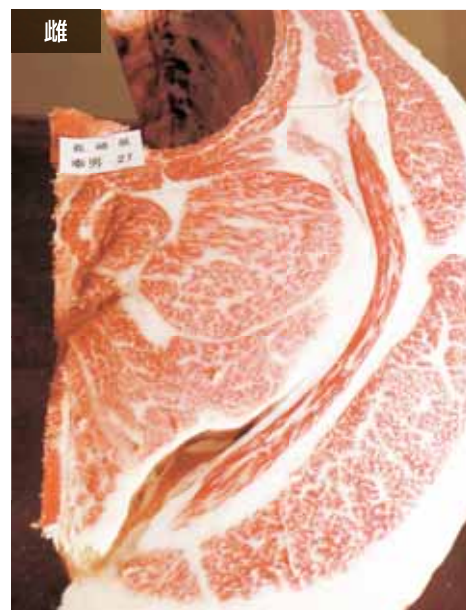
県平均:令和3年次長崎県産産子の肥育成績平均値



母の父/平茂晴 BMS. No. 12
母の祖父/百合茂 ロース芯 76cm²



母の父/平茂晴 BMS. No. 12
母の祖父/美津照重 ロース芯 77cm²



母の父/平茂晴 BMS. No. 12
母の祖父/百合茂 ロース芯 82cm²

交配方法

本牛は気高系の血量が濃い種雄牛ですので、発育と肉質を兼備した素牛を生産するためには、次のような母牛への交配が考えられます。

1. 糸桜系の母牛 (例 平茂晴、晴太郎、晴久等)
2. 但馬系の母牛 (例 弁慶3、美津洋、真乃介等)

遺伝病：すべて正常 (B3, F13, CL16, CHS, MCSU, MSHR, MOD, IARS, FMA, BAS1)