

議員のなり手不足

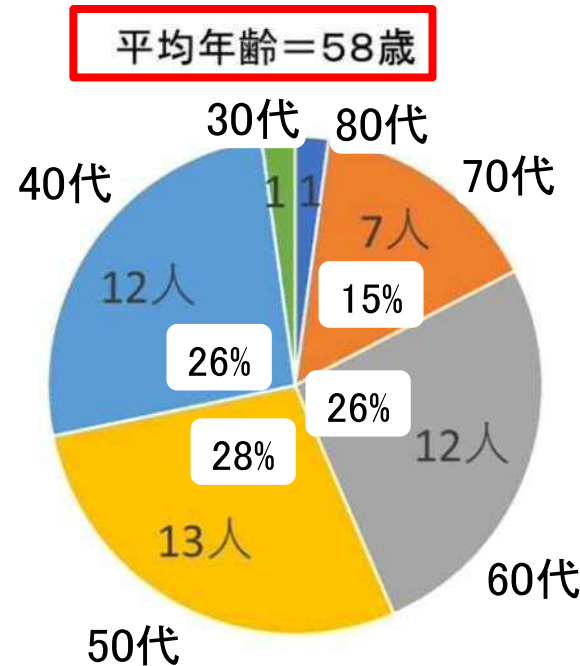
【資料2】

議員の高齢化



令和3年3月末現在

長崎県議会議員の年齢構成



60歳以上=43%

女性議員の割合=13%
(全国平均=11%)

最年長議員=81歳

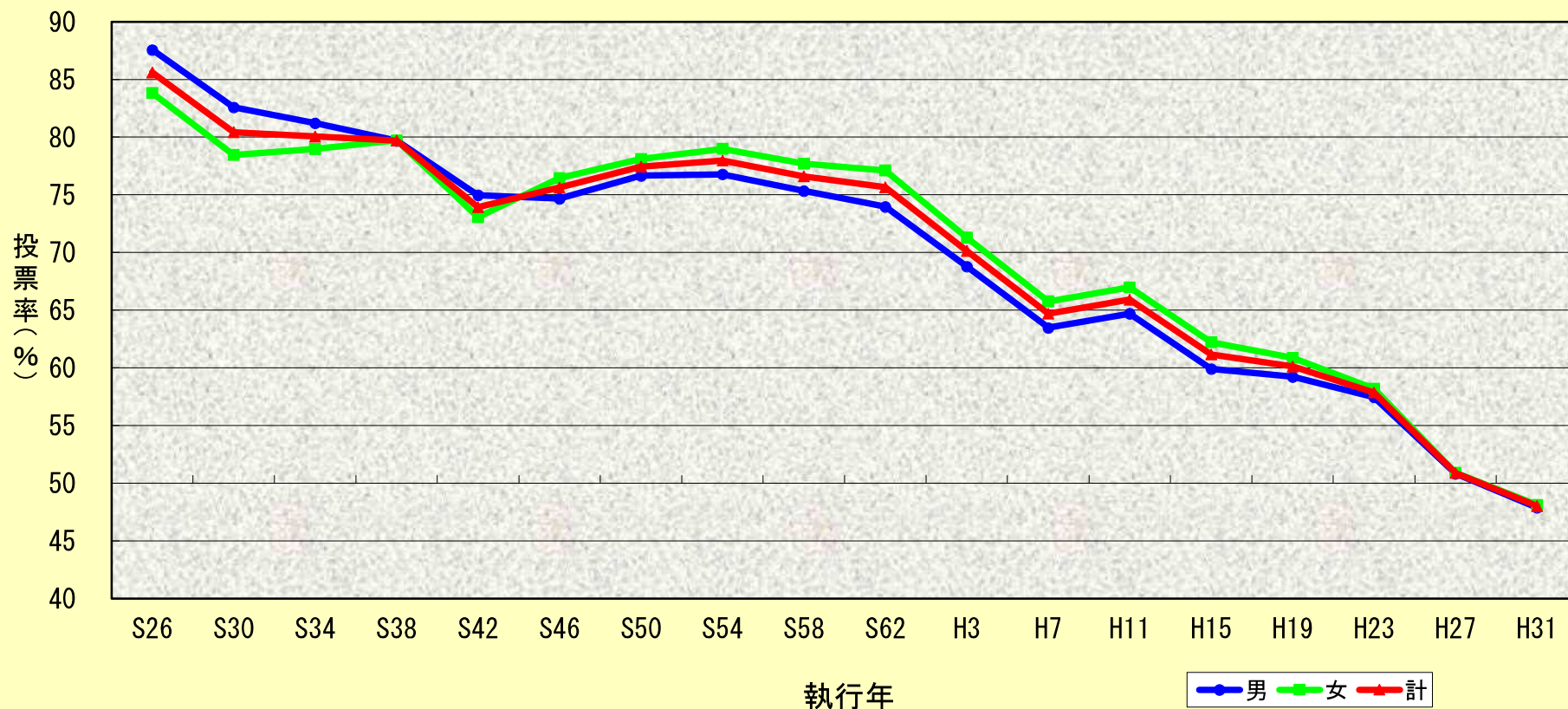
最年少議員=36歳

令和元年7月1日現在

九州各県の県議員平均年齢

県名	平均年齢
長崎県	57.5
福岡県	56.2
大分県	59.4
佐賀県	58.8
熊本県	56.3
宮崎県	60.1
鹿児島県	57.7
沖縄県	60.5
九州平均	58.3
全国平均	56.7

長崎県議会議員一般選挙 投票率の推移



(単位：%)

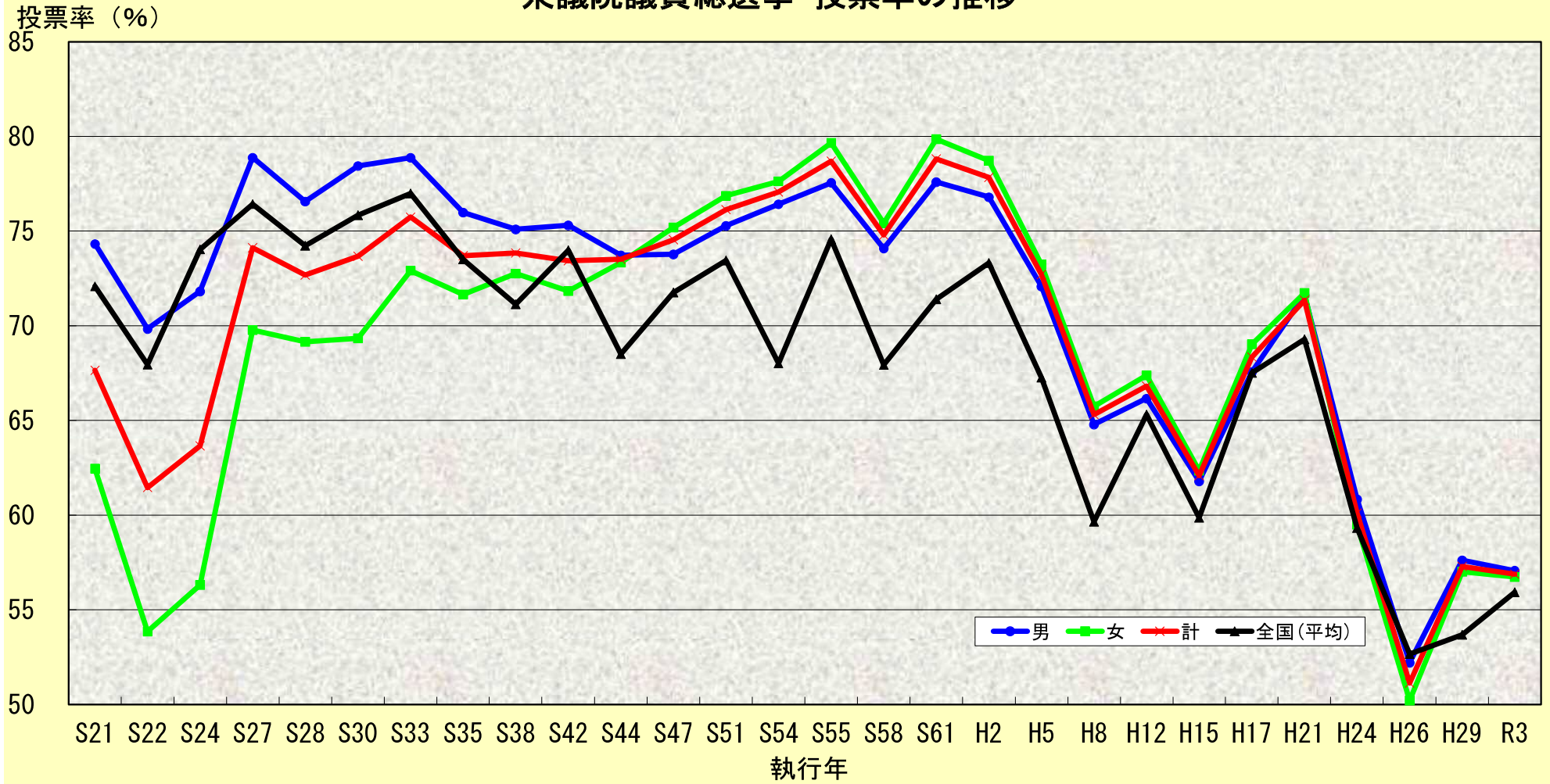
執行年	S26	S30	S34	S38	S42	S46	S50	S54	S58	S62	H3	H7	H11	H15	H19	H23	H27	H31
男	87.59	82.59	81.23	79.69	74.96	74.68	76.66	76.79	75.34	73.97	68.79	63.47	64.70	59.91	59.24	57.47	50.85	47.89
女	83.84	78.47	78.98	79.73	73.06	76.45	78.11	78.99	77.71	77.11	71.30	65.76	66.97	62.22	60.87	58.18	50.92	48.13
計	85.62	80.43	80.05	79.71	73.93	75.64	77.44	77.97	76.61	75.66	70.15	64.70	65.92	61.16	60.12	57.85	50.89	48.02

平成31年 県議会議員選挙候補者・当選人・投票率状況

第19回 (H31.4.7) 定数 46 投票率 48.02%						
選挙区	定数	立候補者	うち女性	当選人	うち女性	投票率
長崎市	14	17	3	14	3	44.68
佐世保市 ・北松浦郡	9	11	3	9	2	47.23
島原市	2	3	0	2	0	51.50
諫早市	4	6	0	4	0	46.83
大村市	3	5	0	3	0	51.53
平戸市	1	1	0	1	0	無投票
松浦市	1	2	0	1	0	58.28
対馬市	1	4	1	1	0	70.22
壱岐市	1	1	0	1	0	無投票
五島市	1	2	0	1	0	65.48
西海市	1	1	0	1	0	無投票
雲仙市	2	2	0	2	0	無投票
南島原市	2	2	0	2	0	無投票
西彼杵郡	2	3	1	2	1	43.89
東彼杵郡	1	1	0	1	0	無投票
南松浦郡	1	1	0	1	0	無投票
計	46	62	8	46	6	48.02

※ 県選挙管理委員会 平成31年4月執行長崎県議会議員一般選挙市町長・議会議員選挙の記録より

衆議院議員総選挙 投票率の推移



(単位: %)

執行年	S21	S22	S24	S27	S28	S30	S33	S35	S38	S42	S44	S47	S51	S54	S55	S58	S61	H2	H5	H8	H12	H15	H17	H21	H24	H26	H29	R3
男	74.33	69.83	71.82	78.89	76.56	78.45	78.87	75.99	75.10	75.31	73.73	73.78	75.28	76.42	77.55	74.08	77.59	76.80	72.08	64.79	66.16	61.79	67.57	71.62	60.84	52.21	57.61	57.06
女	62.45	53.85	56.31	69.78	69.15	69.34	72.91	71.65	72.75	71.83	73.34	75.19	76.87	77.63	79.66	75.42	79.85	78.72	73.24	65.75	67.38	62.34	69.02	71.73	59.49	50.20	57.01	56.73
計	67.64	61.45	63.66	74.12	72.68	73.67	75.74	73.70	73.84	73.43	73.52	74.54	76.14	77.07	78.69	74.80	78.81	77.83	72.71	65.31	66.81	62.08	68.35	71.35	60.11	51.13	57.29	56.89
全国(平均)	72.08	67.95	74.04	76.43	74.22	75.84	76.99	73.51	71.14	73.99	68.51	71.76	73.45	68.01	74.57	67.94	71.40	73.31	67.26	59.65	65.31	59.86	67.51	69.28	59.32	52.66	53.68	55.93