

2 平成23年度歳入予算のあらまし

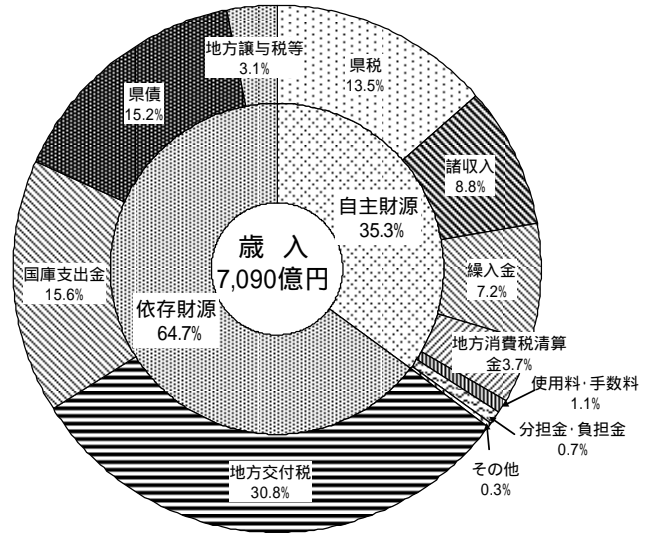
自主財源と依存財源

県の歳入には、県自らの手で確保できる収入（自主財源）と、国から定められた額が交付されたり、割り当てられたりする収入（依存財源）があります。

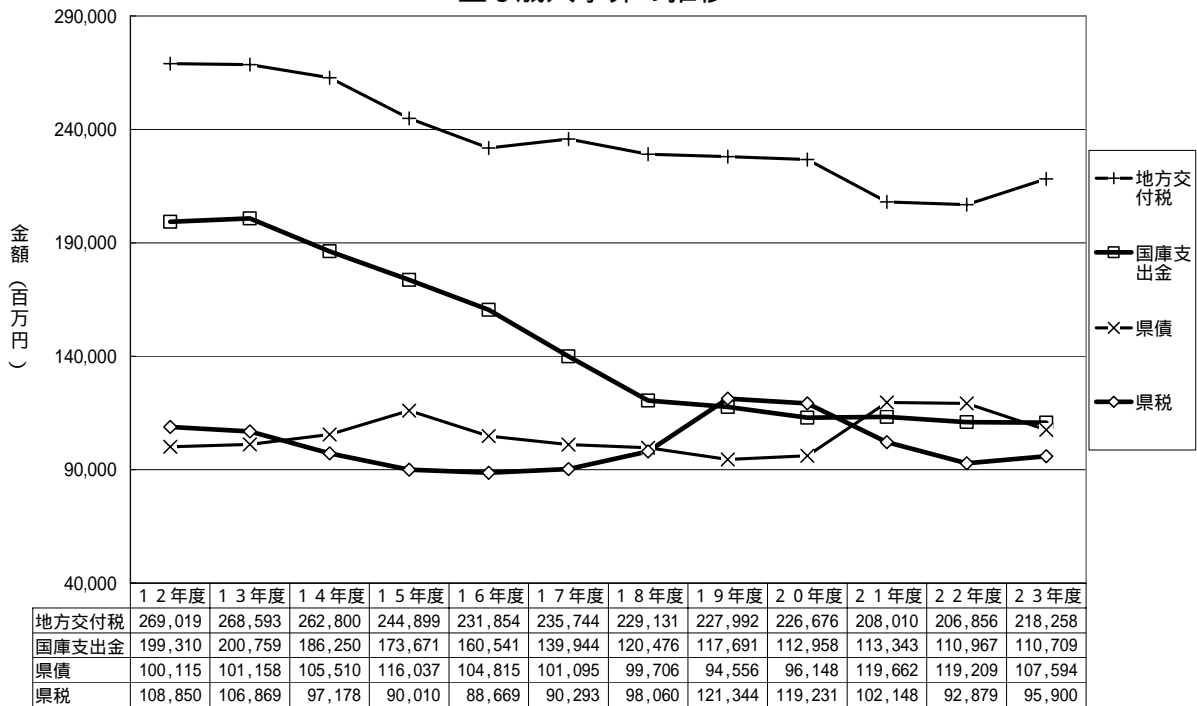
本県は、歳入に占める県税の割合が少なく、自主財源の割合は35.3%に留まっており、地方交付税や国庫支出金などに歳入の多くを依存しています。

主な歳入の当初予算額の推移は次のとおりです。

平成23年度は、県税収入については、4年ぶりに増収の見込みであり、地方交付税についても、地方財政計画において、歳出の特別枠として「地域活性化・雇用等対策費」（約1兆2千億円）が設けられたこと等により増額となっておりますが、一方で、地方交付税の振り替えである臨時財政対策債は大幅な減額となっております。その結果、地方交付税及びその振り替えである臨時財政対策債の合計額（実質的な地方交付税）は減少する見込みとなるなど、引き続き厳しい財政状況となっております。



主な歳入予算の推移



県債は借換分除く
22年度は6月補正後

平成23年度一般会計歳入予算

(単位：千円、%)

年度 款別	平成23年度		平成22年度		増減(C) (A)-(B)	伸び率 (C)/(B)
	当初予算(A)	構成	6月補正後予算(B)	構成		
1 県 税	95,900,000	13.5	92,879,000	12.6	3,021,000	3.3
2 地方消費税清算金	26,451,000	3.7	26,729,000	3.6	278,000	1.0
3 地方譲与税	19,222,000	2.7	16,309,000	2.2	2,913,000	17.9
4 地方特例交付金	1,696,000	0.3	1,709,000	0.2	13,000	0.8
5 地方交付税	218,258,000	30.8	206,856,000	28.1	11,402,000	5.5
6 交通安全交付金	514,000	0.1	520,000	0.1	6,000	1.2
7 分・負担金	5,212,957	0.7	4,501,319	0.6	711,638	15.8
8 使用料・手数料	8,102,102	1.1	8,022,547	1.1	79,555	1.0
9 国庫支出金	110,708,923	15.6	110,966,935	15.1	258,012	0.2
10 財産収入	2,077,522	0.3	2,602,702	0.4	525,180	20.2
11 寄附金	10,260	0.0	10,250	0.0	10	0.1
12 繰入金	51,221,861	7.2	55,447,014	7.5	4,225,153	7.6
13 繰越金	1	0.0	1	0.0	0	0.0
14 諸収入	62,080,099	8.8	71,364,086	9.6	9,283,987	13.0
15 県 債	107,594,233	15.2	139,294,033	18.9	31,699,800	22.8
合 計	709,048,958	100.0	737,210,887	100.0	28,161,929	3.8