

2 平成21年度歳入予算のあらまし

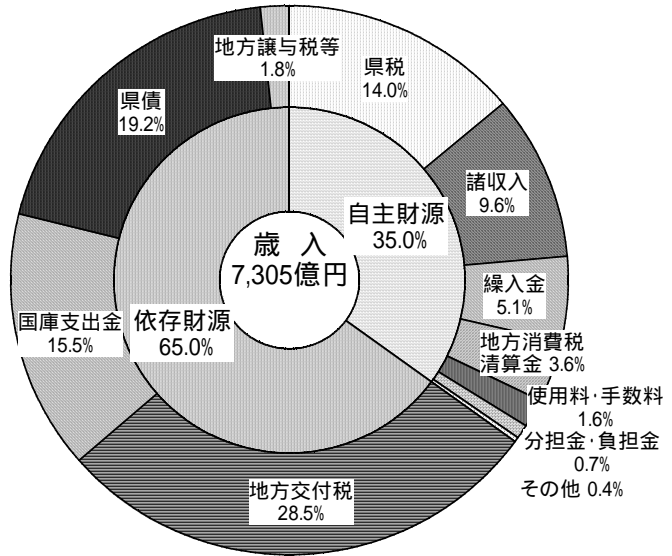
自主財源と依存財源

県の歳入には、県自らの手で確保できる収入（自主財源）と、国から定められた額が交付されたり、割り当てられたりする収入（依存財源）があります。

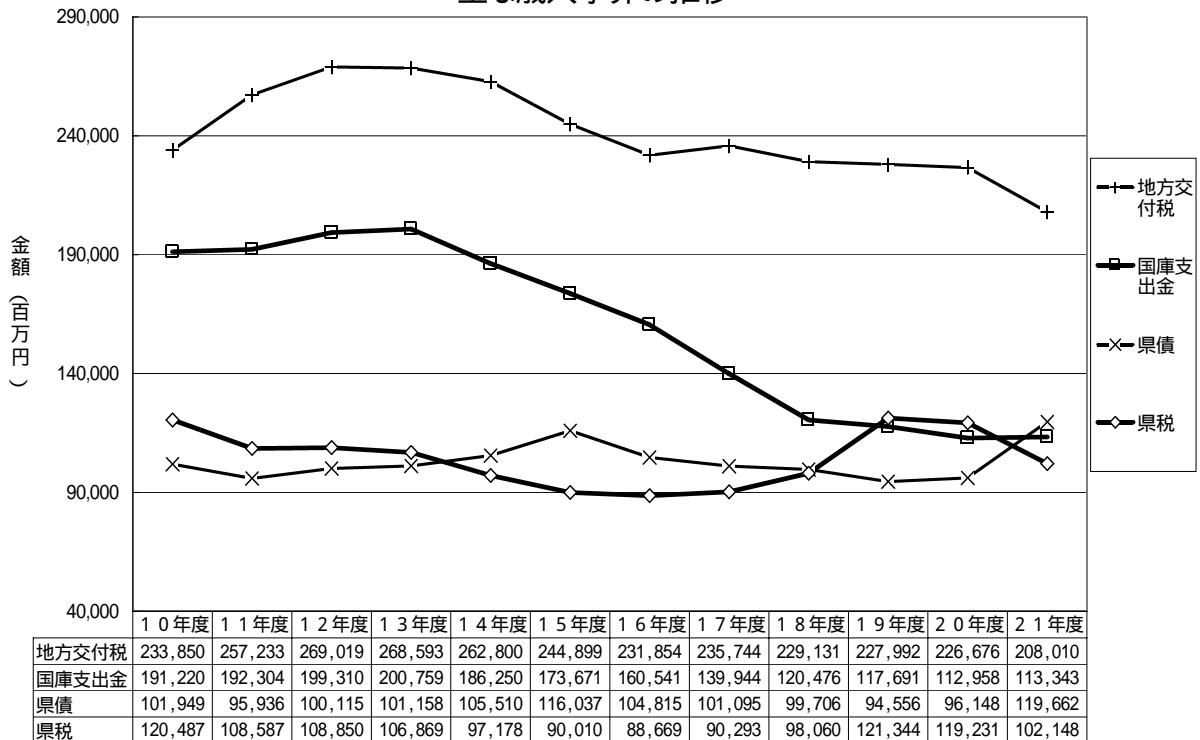
本県は、歳入に占める県税の割合が少なく、自主財源の割合は35.0%に留まっており、地方交付税や国庫支出金などに歳入の多くを依存しています。

主な歳入の当初予算額の推移は次のとおりです。

平成21年度は、地方財政計画に地方が雇用創出につながる地域の実情に応じた事業の実施に必要な経費の特別枠として「地域雇用創出推進費」が新たに創設されたことなどにより、地方交付税及びその振り替えである臨時財政対策債は増加する見込みであります。一方で世界的な金融・経済危機の影響による景気の悪化に伴い、県税の大幅な減少が見込まれるなど、厳しい財政状況となっています。



主な歳入予算の推移



県債は借換分除く

10年度は当初骨格予算のため7月補正後の予算額

平成21年度一般会計歳入予算

(単位：千円、%)

年度 款別	平成21年度		平成20年度		増減(C) (A)-(B)	伸び率 (C)/(B)
	当初予算(A)	構成	当初予算(B)	構成		
1 県 税	102,148,000	14.0	119,231,000	16.2	17,083,000	14.3
2 地方消費税清算金	26,337,000	3.6	27,484,000	3.7	1,147,000	4.2
3 地方譲与税	11,055,000	1.5	2,398,000	0.3	8,657,000	361.0
4 地方特例交付金	1,286,000	0.2	1,284,000	0.2	2,000	0.2
5 地方交付税	208,010,000	28.5	226,676,000	30.8	18,666,000	8.2
6 交通安全交付金	541,000	0.1	547,000	0.1	6,000	1.1
7 分・負担金	5,178,589	0.7	10,900,065	1.5	5,721,476	52.5
8 使用料・手数料	11,420,618	1.6	11,602,935	1.6	182,317	1.6
9 国庫支出金	113,342,558	15.5	112,958,050	15.3	384,508	0.3
10 財産収入	3,038,137	0.4	3,195,194	0.4	157,057	4.9
11 寄附金	10,250	0.0	7,051	0.0	3,199	45.4
12 繰入金	37,244,003	5.1	40,228,148	5.4	2,984,145	7.4
13 繰越金	1	0.0	1	0.0	0	0.0
14 諸収入	70,462,815	9.6	48,513,545	6.6	21,949,270	45.2
15 県 債	140,459,733	19.2	131,882,433	17.9	8,577,300	6.5
合 計	730,533,704	100.0	736,907,422	100.0	6,373,718	0.9