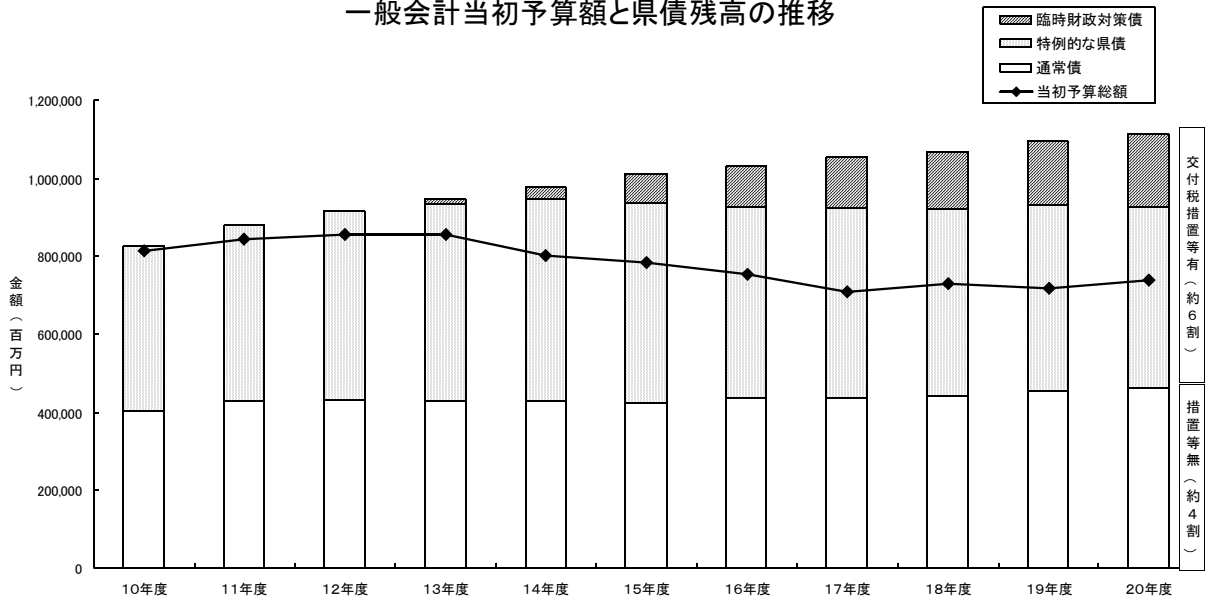


3 平成20年度歳出予算のあらまし

平成20年度一般会計予算

予算総額は7,369億742万円で前年度と比較して2.7%の増となりました。県債の借換の影響で年度間の変動が大きい公債費を除くと、ほぼ前年度並みの予算となっています。

一般会計当初予算額と県債残高の推移



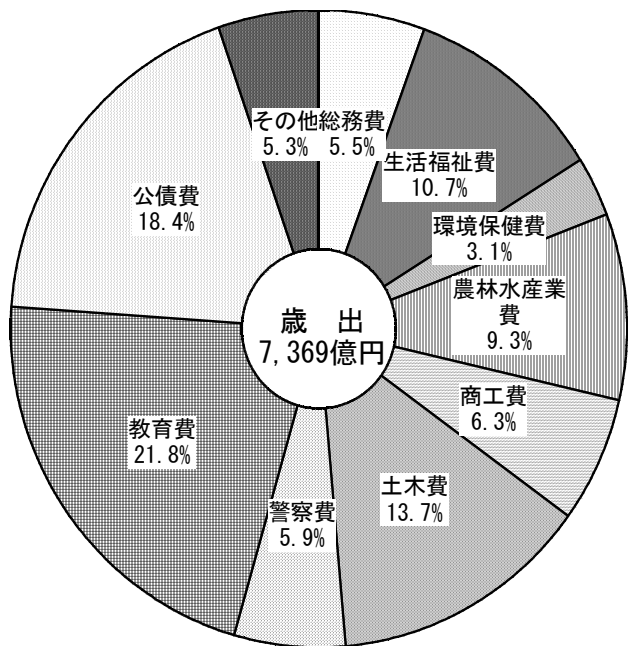
(注) 雲仙基金関係を除く。10年度は肉付け補正後。

一方、県債の残高は、国税の減少などに伴う地方交付税の原資不足に対処するために設けられた特例的な起債措置（臨時財政対策債等）などにより年々増加しておりますが、残高のうち約6割は地方交付税等で償還財源が手当されることになっています。また臨時財政対策債は借入利息を含む全額が後年度に国から交付されますので、実質的な県債残高は減少傾向となっています。

▶目的別（款別）にみた歳出予算

目的別にみた歳出予算の構成は、右のグラフのようになっています。

金額は表1に記載しています。

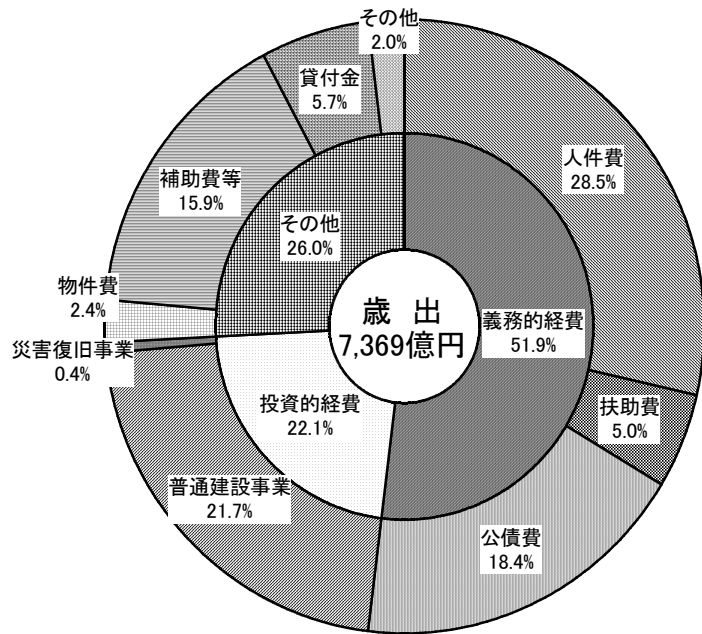


▶性質別にみた歳出予算

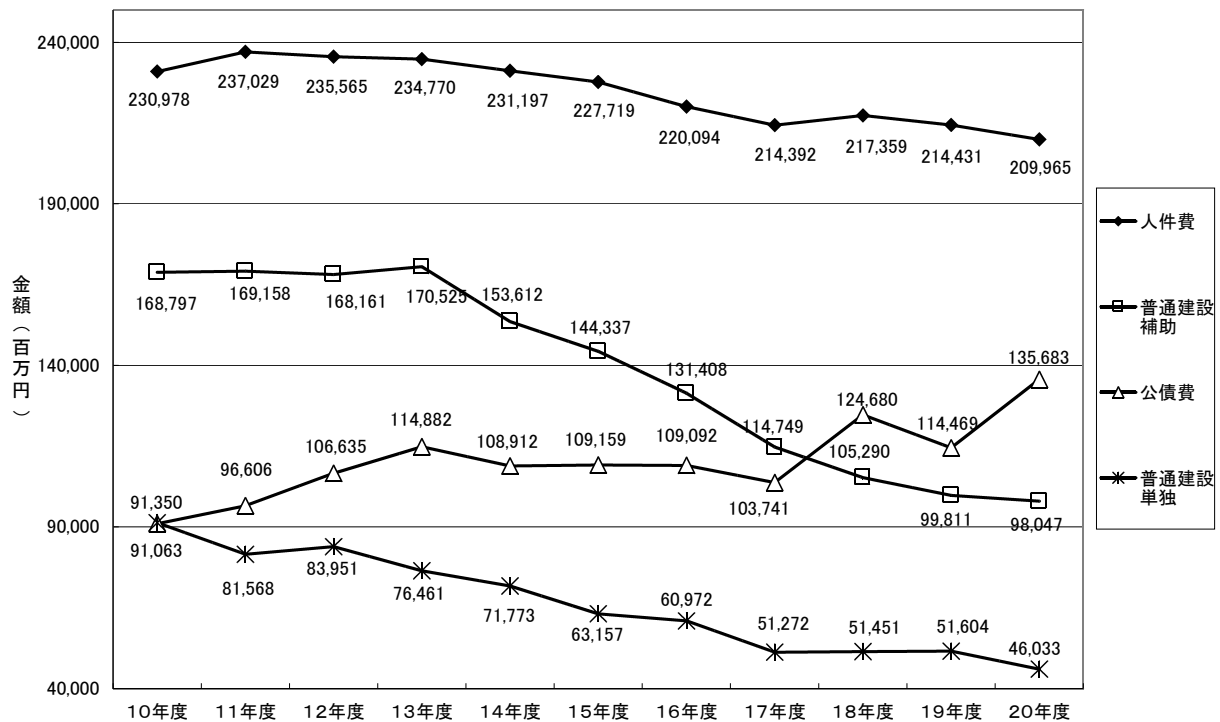
歳出の性質別に見た予算の構成は、右のグラフのようになっています。

金額は表2に記載しています。

人件費、扶助費及び公債費は経費の支出が義務づけられていることから、これらの三つの経費はまとめて「義務的経費」と称されており、歳出に占める割合（構成比）は51.9%と大きな割合を占めています。



また、主な経費の当初予算額の推移は、次のようになっています。



(注) 雲仙基金関係を除く。10年度は肉付け補正後。

18年度の人件費が17年度と比べ増えているのは、退職手当の増（2,980百万円）や児童手当の増などによるもの。

19年度の公債費は、県債の借換分を除くと98,593百万円。

20年度の公債費は、県債の借換分を除くと99,949百万円。

表1 平成20年度一般会計歳出予算（目的別）

（単位：千円、％）

年度 款別	平成20年度		平成19年度		増減 (C) (A)-(B)	伸び率 (C)/(B)
	当初予算 (A)	構成	当初予算 (B)	構成		
1 議会費	1,351,736	0.2	1,351,703	0.2	33	0.0
2 総務費	40,140,882	5.5	45,423,731	6.3	△ 5,282,849	△ 11.6
3 生活福祉費	78,956,367	10.7	76,676,536	10.7	2,279,831	3.0
4 環境保健費	22,936,260	3.1	23,226,664	3.2	△ 290,404	△ 1.3
5 労働費	2,007,689	0.3	2,048,127	0.3	△ 40,438	△ 2.0
6 農林水産業費	68,701,422	9.3	68,684,481	9.6	16,941	0.0
7 商工費	46,199,554	6.3	38,361,314	5.4	7,838,240	20.4
8 土木費	100,759,057	13.7	100,735,220	14.0	23,837	0.0
9 警察費	43,486,095	5.9	45,413,710	6.3	△ 1,927,615	△ 4.2
10 教育費	160,604,970	21.8	162,816,977	22.7	△ 2,212,007	△ 1.4
11 災害復旧費	3,289,286	0.4	4,147,910	0.6	△ 858,624	△ 20.7
12 公債費	135,757,803	18.4	114,538,347	16.0	21,219,456	18.5
13 諸支出金	32,516,301	4.4	33,929,380	4.7	△ 1,413,079	△ 4.2
14 予備費	200,000	0.0	200,000	0.0	0	0.0
合計	736,907,422	100.0	717,554,100	100.0	19,353,322	2.7

表2 平成20年度一般会計歳出予算（性質別）

（単位：千円、％）

性質別	平成20年度		平成19年度		増減 (C) (A)-(B)	伸び率 (C)/(B)
	当初予算 (A)	構成	当初予算 (B)	構成		
1 人件費	209,964,692	28.5	214,431,299	29.9	△ 4,466,607	△ 2.1
2 物件費	17,393,380	2.4	17,865,274	2.5	△ 471,894	△ 2.6
3 維持補修費	6,276,208	0.9	6,157,142	0.9	119,066	1.9
4 扶助費	36,816,223	5.0	37,418,681	5.2	△ 602,458	△ 1.6
5 補助費等	116,954,581	15.9	119,521,827	16.7	△ 2,567,246	△ 2.1
6 普通建設事業	159,817,144	21.7	161,557,107	22.5	△ 1,739,963	△ 1.1
(1) 補助	98,046,556	13.3	99,810,720	13.9	△ 1,764,164	△ 1.8
(2) 単独	46,032,553	6.3	51,604,272	7.2	△ 5,571,719	△ 10.8
(3) 直轄	15,738,035	2.1	10,142,115	1.4	5,595,920	55.2
7 災害復旧事業	3,289,286	0.4	4,147,910	0.6	△ 858,624	△ 20.7
(1) 補助	3,124,526	0.4	3,983,150	0.6	△ 858,624	△ 21.6
(2) 単独	164,760	0.0	164,760	0.0	0	0.0
(3) 直轄	0	0.0	0	0.0	0	0.0
8 失業対策事業	0	0.0	0	0.0	0	0.0
(1) 補助	0	0.0	0	0.0	0	0.0
(2) 単独	0	0.0	0	0.0	0	0.0
9 公債費	135,682,509	18.4	114,468,551	16.0	21,213,958	18.5
10 積立金	5,497,447	0.7	5,261,522	0.7	235,925	4.5
11 出資金	290,352	0.0	259,453	0.0	30,899	11.9
12 貸付金	41,947,216	5.7	34,835,789	4.8	7,111,427	20.4
13 繰出金	2,778,384	0.4	1,429,545	0.2	1,348,839	94.4
14 予備費	200,000	0.0	200,000	0.0	0	0.0
合計	736,907,422	100.0	717,554,100	100.0	19,353,322	2.7

○ 消費的経費 (1+2+3+4+5)	387,405,084	52.6	395,394,223	55.2	△ 7,989,139	△ 2.0
○ 投資的経費 (6+7+8)	163,106,430	22.1	165,705,017	23.1	△ 2,598,587	△ 1.6
○ その他 (9+10+11+12+13+14)	186,395,908	25.3	156,454,860	21.7	29,941,048	19.1
○ 義務的経費 (1+4+9)	382,463,424	51.9	366,318,531	51.1	16,144,893	4.4