

## 2 平成25年度歳入予算のあらまし

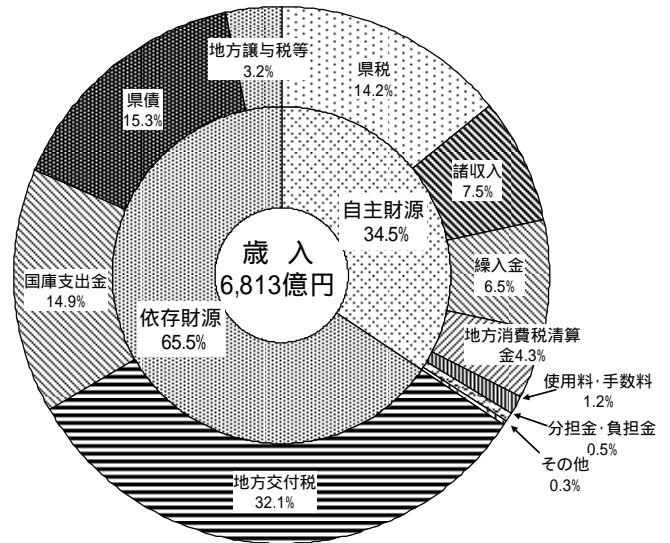
### 自主財源と依存財源

県の歳入には、県自らの手で確保できる収入（自主財源）と、国から定められた額が交付されたり、割り当てられたりする収入（依存財源）があります。

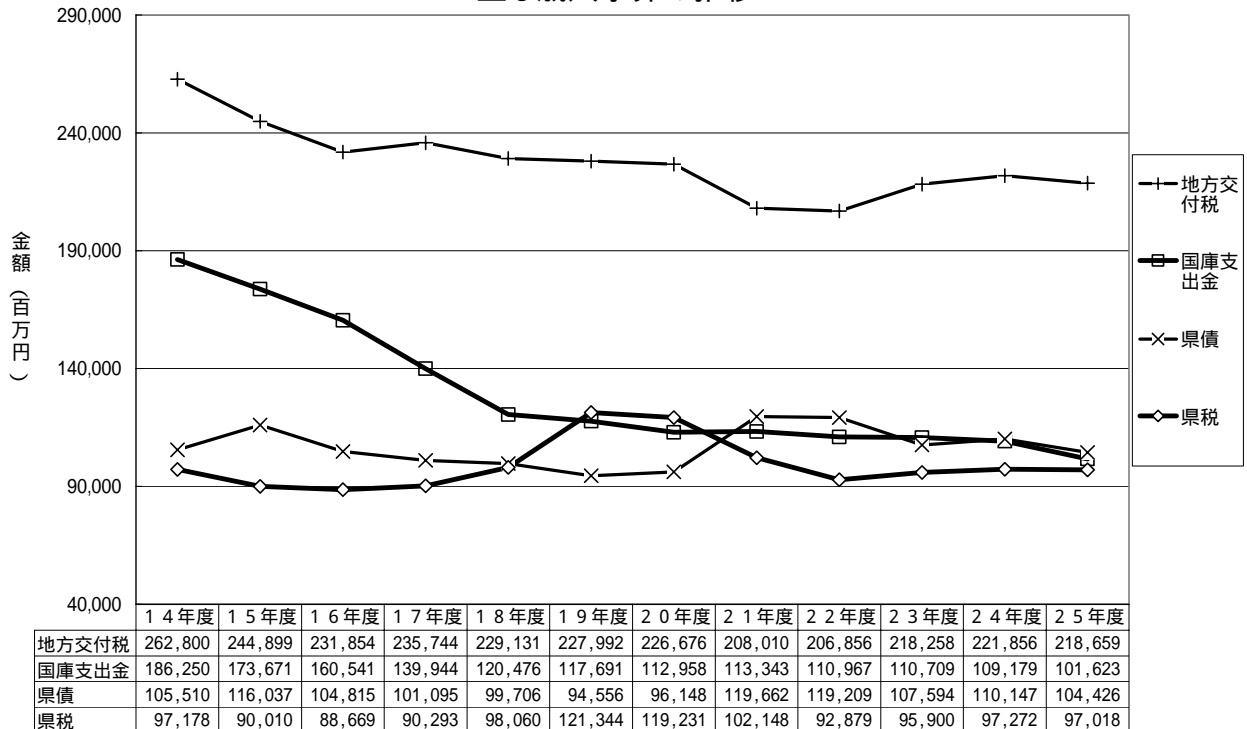
本県は、歳入に占める県税の割合が少なく、自主財源の割合は34.5%に留まっており、地方交付税や国庫支出金などに歳入の多くを依存しています。

主な歳入の当初予算額の推移は次のとおりです。

平成25年度は、地方交付税については、地方財政計画において、平成25年7月から国家公務員と同様の給与削減を実施することを前提に、地方公務員給与費が削減されたことなどにより減少する見込みであるとともに、地方交付税の振り替えである臨時財政対策債との合計額（実質的な地方交付税）についても減少を見込んでおります。また、県税収入については、税制改正により道府県たばこ税の一部が市町村たばこ税に移譲されるため、県たばこ税が減となる一方、個人県民税の増などにより、ほぼ前年度並みを見込んでおります。



主な歳入予算の推移



県債は借換分除く  
22年度は6月補正後

平成25年度一般会計歳入予算

(単位：千円、%)

年度 款別	平成25年度		平成24年度		増減(C) (A)-(B)	伸び率 (C)/(B)
	当初予算(A)	構成	当初予算(B)	構成		
1 県 税	97,018,000	14.2	97,272,000	13.9	254,000	0.3
2 地方消費税清算金	28,982,000	4.3	27,436,000	3.9	1,546,000	5.6
3 地方譲与税	20,759,000	3.0	19,769,000	2.8	990,000	5.0
4 地方特例交付金	323,000	0.1	336,000	0.0	13,000	3.9
5 地方交付税	218,659,000	32.1	221,856,000	31.7	3,197,000	1.4
6 交通安全交付金	479,000	0.1	502,000	0.1	23,000	4.6
7 分・負担金	3,659,248	0.5	5,115,953	0.7	1,456,705	28.5
8 使用料・手数料	8,058,447	1.2	8,094,992	1.2	36,545	0.5
9 国庫支出金	101,622,960	14.9	109,179,351	15.6	7,556,391	6.9
10 財産収入	1,841,484	0.3	1,942,923	0.3	101,439	5.2
11 寄附金	79,450	0.0	10,750	0.0	68,700	639.1
12 繰入金	43,955,669	6.5	44,185,662	6.3	229,993	0.5
13 繰越金	1	0.0	1	0.0	0	0.0
14 諸収入	51,405,229	7.5	54,564,241	7.8	3,159,012	5.8
15 県債	104,425,733	15.3	110,146,833	15.7	5,721,100	5.2
合計	681,268,221	100.0	700,411,706	100.0	19,143,485	2.7