

# 諫早平野は6百年前から干潟、干拓、干潟、干拓を繰り返してきた特異な地域 (50年に一度は干拓)

○ 有明海の潮流は反時計回り

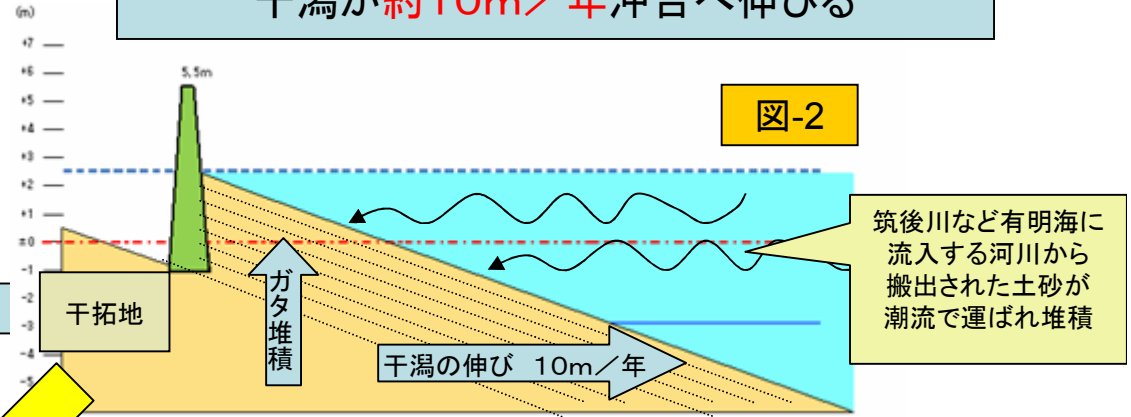
図-1



○ 干潟の形成

ガタ土が5~6cm/年堆積し、  
干潟が約10m/年沖合へ伸びる

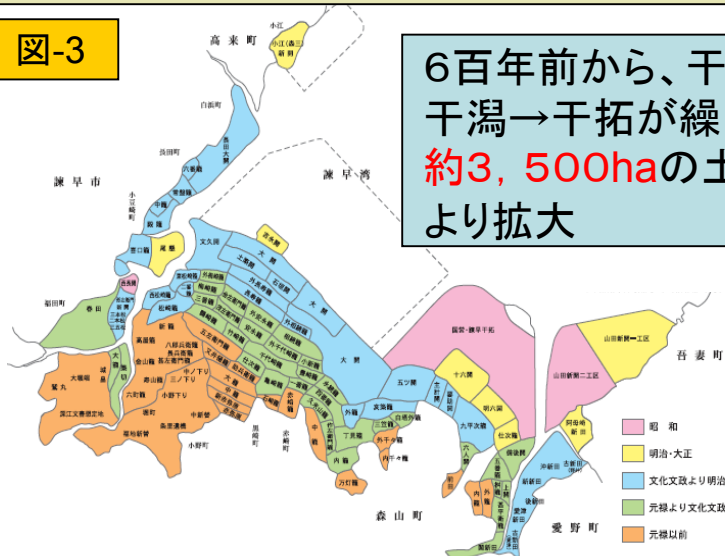
図-2



○ 干拓が繰り返し行われ諫早平野を形成

図-3

6百年前から、干潟→干拓→干潟→干拓が繰り返され、  
約3,500haの土地が干拓により拡大



排水樋門前のガタ土の堆積状況

図-4



堆積したガタ土を人力で除去していた

