

## 2 平成26年度歳入予算のあらまし

### 自主財源と依存財源

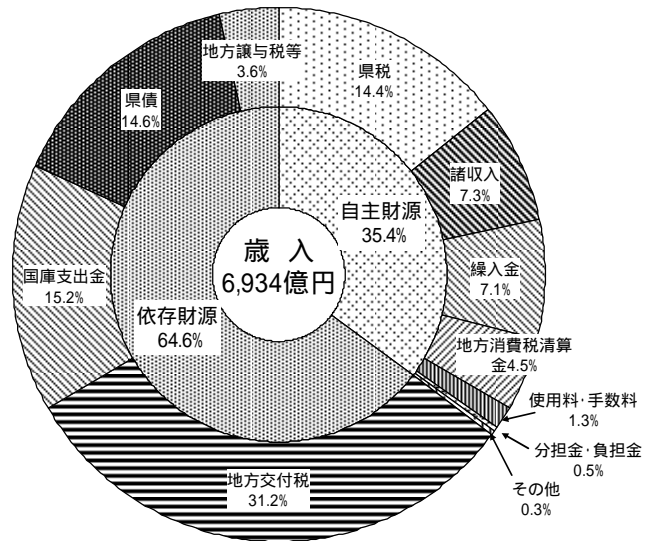
県の歳入には、県自らの手で確保できる収入（自主財源）と、国から定められた額が交付されたり、割り当てられたりする収入（依存財源）があります。

本県は、歳入に占める県税の割合が少なく、自主財源の割合は35.4%に留まっており、地方交付税や国庫支出金などに歳入の多くを依存しています。

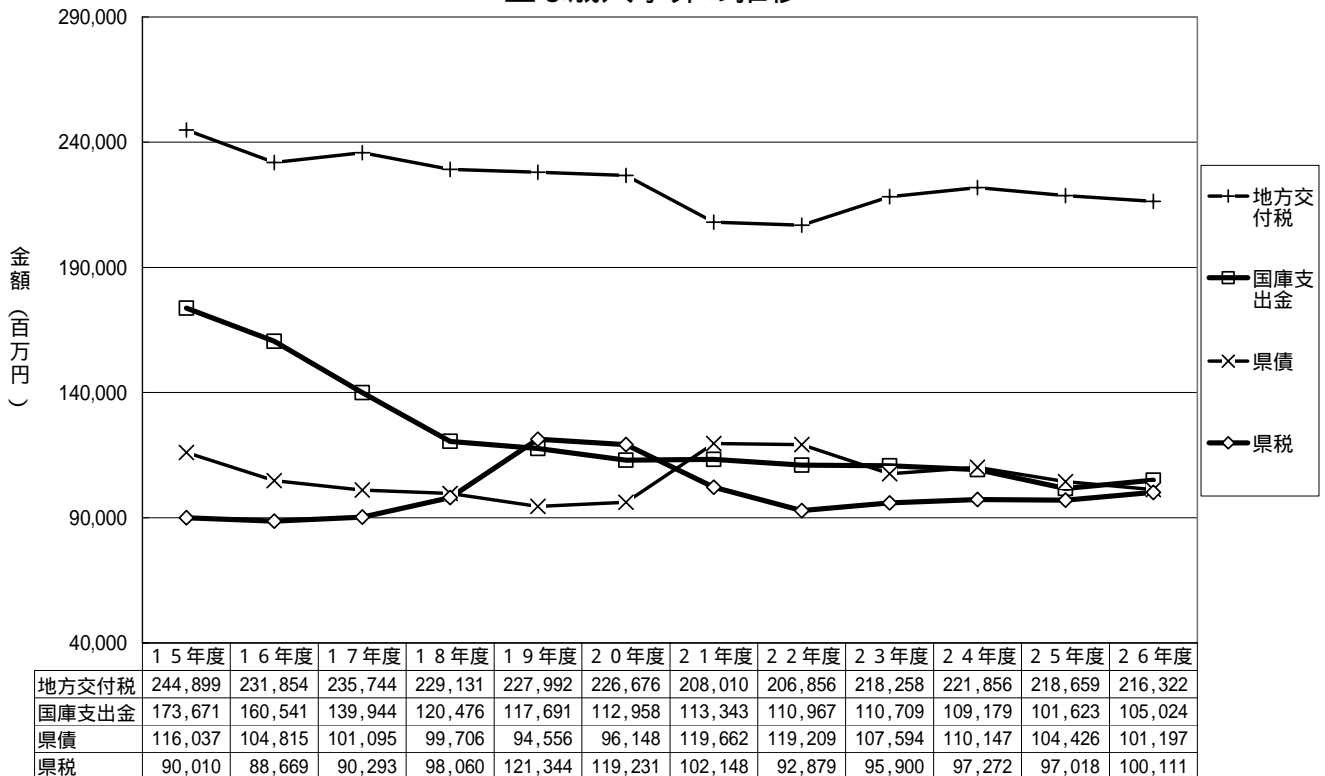
主な歳入の当初予算額の推移は次のとおりです。

平成26年度は、県税収入については、景気回復などに伴う法人2税の増や消費税率の引上げに伴う地方消費税の増などにより、5年ぶりとなる1千億円台を見込んでおります。

一方、地方交付税については、地方財政計画において、リーマンショック後に設けられた歳出特別枠が実質的に維持されるなど、前年度の水準を上回る一般財源総額が確保されたものの、県税収入の増などに伴い減少する見込みであり、地方交付税の振り替えである臨時財政対策債との合計額（実質的な地方交付税）についても減少を見込んでおります。



主な歳入予算の推移



県債は借換分除く  
22年度は6月補正後

平成26年度一般会計歳入予算

(単位：千円、%)

年度 款別	平成26年度		平成25年度		増減(C) (A)-(B)	伸び率 (C)/(B)
	当初予算(A)	構成	当初予算(B)	構成		
1 県 税	100,110,700	14.4	97,018,000	14.2	3,092,700	3.2
2 地方消費税清算金	30,877,000	4.5	28,982,000	4.3	1,895,000	6.5
3 地方譲与税	24,475,000	3.5	20,759,000	3.0	3,716,000	17.9
4 地方特例交付金	319,000	0.0	323,000	0.1	4,000	1.2
5 地方交付税	216,322,000	31.2	218,659,000	32.1	2,337,000	1.1
6 交通安全交付金	486,000	0.1	479,000	0.1	7,000	1.5
7 分・負担金	3,480,851	0.5	3,659,248	0.5	178,397	4.9
8 使用料・手数料	9,301,413	1.3	8,058,447	1.2	1,242,966	15.4
9 国庫支出金	105,023,517	15.2	101,622,960	14.9	3,400,557	3.3
10 財産収入	1,899,768	0.3	1,841,484	0.3	58,284	3.2
11 寄附金	55,800	0.0	79,450	0.0	23,650	29.8
12 繰入金	49,223,030	7.1	43,955,669	6.5	5,267,361	12.0
13 繰越金	1	0.0	1	0.0	0	0.0
14 諸収入	50,629,014	7.3	51,405,229	7.5	776,215	1.5
15 県 債	101,197,133	14.6	104,425,733	15.3	3,228,600	3.1
合 計	693,400,227	100.0	681,268,221	100.0	12,132,006	1.8