



平成26年12月26日

	観光振興課
担当者	石井、吉田
内線	2645
ダイヤルイン	895-2645

「長崎県観光動向調査」について

本県の平成26年7～9月期における観光動向について、
別添のとおり取りまとめましたので、お知らせいたします。

本県では、観光客数の動向（トレンド）を適宜把握する目的で、年1回公表の
「長崎県観光統計」とは別に、観光動向に関する調査を実施し、3ヵ月毎にその
結果を「長崎県観光動向調査」としてお知らせしております。

調査概要の詳細は別添資料をご参照願います。



長崎県観光動向調査 (平成26年7～9月分)

主要指標

平成26年7～9月

	対象施設	延宿泊客数 利用者数	H25-H26比較	
			増減率	増減数
主要宿泊施設	158	1,178千人	1.0%	12千人
主要観光施設	27	2,238千人	0.4%	9千人

概況

主要宿泊施設の宿泊客数は、7月、8月に台風など天候不順の影響がみられたことや、昨年の「長崎しおかぜ総文祭」や「長崎がんばらんば国体」のリハーサル大会、「北部九州総体」開催による宿泊客増加の反動がみられたことなどから、対前年同期比 1.0%となった。

主要観光施設の利用者数は、ハウステンボスや、長崎県美術館、九十九島動植物園等で増加したものの、夏場の天候不順の影響もあり、屋外施設を中心に利用者数の減少がみられたことなどから、対前年同期比 0.4%となった。

ブロック別の主な増減要因

【長崎・西彼ブロック】

9月には「長崎がんばらんば国体」の一部競技開催に伴う宿泊客の増加がみられたものの、昨年の「長崎しおかぜ総文祭」や「北部九州総体」開催の反動がみられたことや、夏場の天候不順の影響がみられたことなどから、7～9月期全体の宿泊客数は対前年同期比 1.0%となった。

【佐世保・西海・東彼・北松ブロック】

一部宿泊施設で団体客の増加がみられたことや、新規宿泊施設が開業したこと、外国人宿泊客が増加したことなどから、7～9月期全体の宿泊客数は対前年同期比+1.2%となった。

【平戸・松浦ブロック】

団体客の減少がみられたことや、夏場の天候不順の影響がみられたことなどから、7～9月期全体の宿泊客数は対前年同期比 19.4%となった。

【諫早・大村ブロック】

新規宿泊施設が開業したことや、一部宿泊施設でビジネス客の増加がみられたことなどから、7～9月期全体の宿泊客数は対前年同期比+4.9%となった。

【島原半島ブロック】

昨年の「北部九州総体」開催の反動がみられたことや、夏場の天候不順の影響がみられたことなどから、7～9月期全体の宿泊客数は対前年同期比 0.7%となった。

【五島ブロック】

夏場の天候不順の影響がみられたものの、9月には一部施設で団体客の増加がみられたことなどから、7～9月期全体の宿泊客数は対前年同期比+0.7%となった。

【壱岐ブロック】

夏場の天候不順の影響などにより、ツアー客や団体客の減少がみられたことなどから、7～9月期全体の宿泊客数は対前年同期比 12.7%となった。

【対馬ブロック】

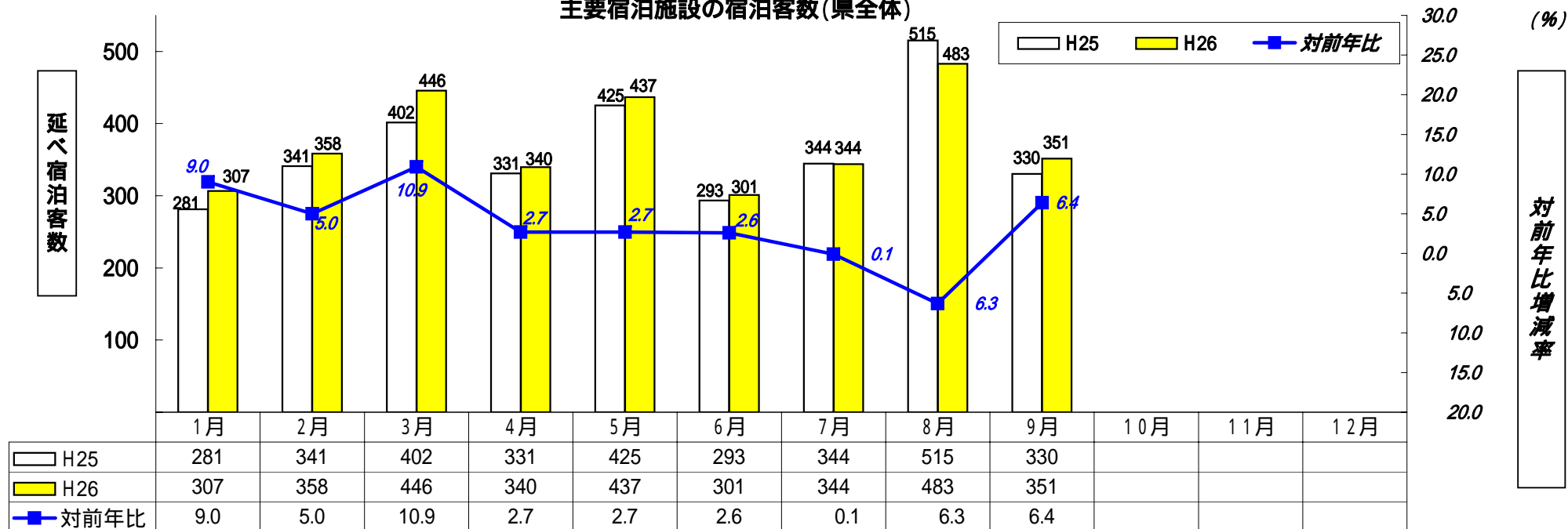
夏場の天候不順の影響がみられたものの、一部宿泊施設でツアー客の増加がみられたことなどから、7～9月期全体の宿泊客数は対前年同期比+2.2%となった。

(参考) 外国人宿泊客の動向(ご協力いただいた施設のみのサンプル調査)

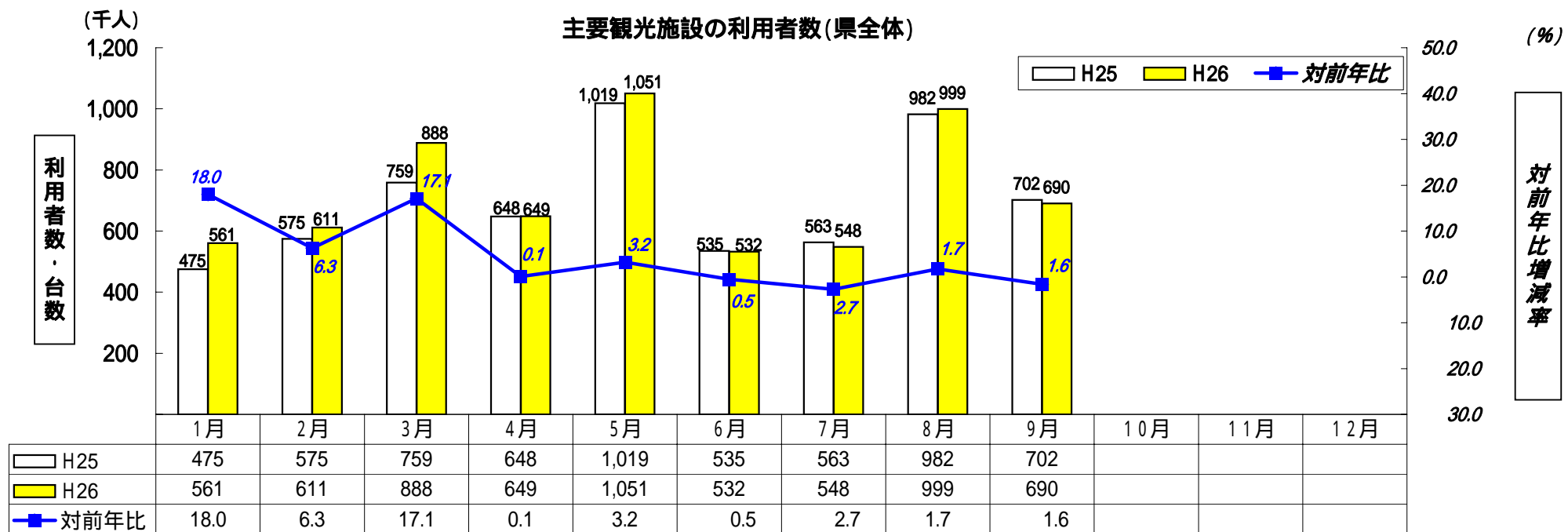
中国からの団体客が増加したことや、東南アジアからの観光客が増加したこと、ビジネス関係の外国人宿泊客の増加したことなどから、7～9月期全体の宿泊客数は対前年同期比+6.0%となった。

(参考資料)

主要宿泊施設の宿泊客数(県全体)



主要観光施設の利用者数(県全体)



地域ブロック別の宿泊動向(対前年同月増減率)

(単位:%)

	1月	2月	3月	1~3月	4月	5月	6月	4~6月	7月	8月	9月	7~9月	10月	11月	12月	10~12月	累計
県 合 計	9.0	5.0	10.9	8.4	2.7	2.7	2.6	2.7	0.1	6.3	6.4	1.0					
長 崎 ・ 西 彼	10.6	6.1	7.4	7.8	3.3	6.2	3.8	4.6	1.8	8.3	10.1	1.0					
佐 世 保 ・ 西 海 東 彼 ・ 北 松	16.4	15.1	22.4	18.4	3.7	5.6	6.7	5.2	2.8	0.3	1.9	1.2					
平 戸 ・ 松 浦	6.4	9.7	9.4	2.7	4.1	1.0	6.5	3.6	3.7	34.5	10.3	19.4					
諫 早 ・ 大 村	4.5	7.6	11.1	8.0	1.6	1.1	0.2	0.1	7.0	4.1	14.5	4.9					
島 原 半 島	2.1	7.7	9.4	0.4	0.5	5.5	1.1	1.9	1.6	3.1	4.1	0.7					
五 島	12.8	4.3	7.0	7.6	8.1	1.0	1.3	3.1	2.1	4.2	10.9	0.7					
壱 岐	6.5	3.1	18.2	10.1	0.5	8.6	6.7	0.9	13.3	20.9	1.2	12.7					
対 馬	29.9	20.7	4.6	17.1	20.4	7.3	8.8	0.2	4.2	6.0	22.3	2.2					

国・地域別の宿泊動向(対前年同月増減率) サンプル調査

(単位:%)

	1月	2月	3月	1~3月	4月	5月	6月	4~6月	7月	8月	9月	7~9月	10月	11月	12月	10~12月	累計
外 国 人 合 計	35.5	12.4	19.7	21.9	8.1	8.1	20.0	6.3	12.5	1.2	2.8	6.0					
中 国	140.3	13.7	108.1	78.6	114.6	176.8	43.1	30.5	109.5	8.4	12.5	42.6					
台 湾	120.5	14.0	44.1	45.7	17.0	14.6	28.6	20.8	2.0	9.5	31.9	10.2					
香 港	313.5	122.8	8.1	79.3	78.3	18.9	15.7	39.0	31.8	28.4	26.7	21.9					
韓 国	1.7	12.5	1.2	4.9	12.9	33.8	8.1	19.0	4.8	5.5	14.1	0.1					
シンガポール	515.8	12.9	49.6	66.7	172.9	48.7	107.6	109.9	30.6	44.3	121.7	31.3					
タ イ	187.3	360.7	45.1	75.9	44.8	10.1	66.0	5.8	5.6	1557.1	47.6	51.0					
その他アジア	12.0	58.3	51.2	0.0	32.4	50.4	34.9	4.3	242.8	40.5	68.9	89.0					
アジア以外	8.9	2.7	3.1	3.3	3.6	3.6	92.8	20.2	117.3	64.3	31.8	69.3					

主要観光施設の動向(平成26年利用者数、対前年同月増減率)

(単位:人、%)

	1月	2月	3月	1~3月	4月	5月	6月	4~6月	7月	8月	9月	7~9月	10月	11月	12月	10~12月	累計
27施設合計	560,723 18.0	611,204 6.3	888,299 17.1	2,060,226 13.9	648,622 0.1	1,050,821 3.2	532,454 0.5	2,231,897 1.4	547,928 2.7	999,222 1.7	690,473 1.6	2,237,623 0.4					
グラバ－園	55,248 12.3	78,236 0.1	106,267 21.0	239,751 11.3	75,242 7.9	131,785 1.3	64,596 3.7	271,623 2.1	56,621 4.5	92,211 5.5	82,073 1.3	230,905 0.8					
長崎原爆資料館	28,835 4.9	33,243 7.7	44,552 6.4	106,630 6.4	43,052 3.3	96,153 5.4	54,849 0.6	194,054 3.3	37,338 8.0	63,207 10.6	60,435 11.7	160,980 1.0					
長崎県亜熱帯植物園	2,779 13.5	2,096 6.5	3,001 24.1	7,876 10.8	3,520 31.4	6,525 27.9	1,939 0.7	11,984 25.7	1,267 33.0	2,829 7.6	2,474 29.3	6,570 22.2					
あぐりの丘	13,064 11.1	14,001 10.9	24,495 4.6	51,560 3.0	26,442 29.0	48,110 2.5	19,339 27.6	93,891 5.5	17,169 2.7	18,007 15.5	23,706 5.2	58,882 5.6					
遠藤周作文学館	580 8.2	665 44.6	1,568 16.6	2,813 22.2	1,013 15.8	2,186 1.3	854 32.4	4,053 5.7	940 18.0	1,472 22.4	1,408 16.5	3,820 19.2					
長崎ペンギン水族館	15,639 3.2	14,512 10.1	18,940 7.0	49,091 1.8	15,039 9.2	23,104 4.3	13,064 7.5	51,207 6.6	19,716 13.1	44,470 2.2	18,758 8.8	82,944 4.4					
長崎県美術館	18,314 1.0	41,857 29.2	37,233 34.6	97,404 24.0	37,406 4.4	59,964 20.2	20,588 57.8	117,958 12.3	27,108 10.7	70,734 53.2	25,272 3.1	123,114 21.8					
長崎歴史文化博物館	23,772 6.5	25,153 8.2	27,078 4.2	76,003 6.3	30,229 23.8	41,990 16.6	28,648 12.9	100,867 8.1	30,903 10.9	55,929 1.5	33,094 29.6	119,926 13.4					
出島	20,837 8.4	33,363 10.1	38,675 4.5	92,875 7.3	27,506 9.5	55,502 3.9	28,077 2.8	111,085 3.8	21,141 0.3	38,753 4.8	38,127 5.0	98,021 0.2					
長崎ロ－プウェイ	13,205 34.4	15,026 4.2	19,042 6.8	47,273 9.1	14,196 0.7	18,995 7.5	9,880 6.1	43,071 4.9	11,396 8.6	16,788 21.5	17,783 12.4	45,967 3.7					
軍艦島	9,087 67.6	14,522 67.9	17,379 56.0	40,988 62.6	14,256 50.3	20,384 42.5	15,860 79.4	50,500 54.8	2,725 67.3	12,147 30.1	22,113 26.7	36,985 14.3					
九十九島動植物園	30,062 228.0	16,517 14.3	29,635 45.8	76,214 73.4	28,500 20.3	49,360 24.5	11,975 20.8	89,835 22.6	9,375 28.8	21,903 67.5	20,681 21.8	51,959 39.2					
九十九島パ－ルスリゾート	43,400 29.6	46,800 12.2	80,660 41.3	170,860 29.1	61,000 13.8	83,000 10.7	54,900 5.2	198,900 10.0	71,000 12.7	121,000 10.5	69,500 6.6	261,500 10.1					
弓張岳	6,481 8.7	4,972 33.5	7,900 11.0	19,353 17.5	7,000 27.9	9,700 14.8	5,700 4.2	22,400 17.2	6,100 12.5	8,000 25.5	8,300 10.5	22,400 17.0					
ハウステンボス	211,600 18.3	204,000 13.6	337,200 24.1	752,800 19.5	189,700 10.3	275,700 8.7	129,100 17.7	594,500 11.0	172,400 10.0	338,000 11.2	186,900 1.1	697,300 7.3					
島原城	13,528 7.7	16,723 13.1	21,984 0.4	52,235 3.0	17,822 15.4	23,282 10.4	14,277 7.5	55,381 8.2	12,513 6.9	18,720 4.3	16,394 7.2	47,627 6.0					
雲仙災害記念館	7,226 7.7	6,812 6.5	9,818 10.1	23,856 4.1	7,665 16.6	16,492 18.3	11,009 2.3	35,166 13.5	7,870 16.9	12,009 21.9	8,391 12.7	28,270 18.0					
雲仙仁田峠(台数)	5,427 39.2	3,577 19.5	4,924 9.2	13,928 1.2	5,519 26.6	22,447 12.7	4,968 5.0	32,934 13.2	3,775 19.9	4,313 55.0	6,837 15.4	14,925 33.3					
ほっとふっと105	22,571 31.3	16,145 3.5	22,067 0.2	60,783 10.9	19,340 3.8	25,780 9.9	18,176 23.0	63,296 12.5	9,124 40.3	19,036 2.4	18,762 12.6	46,922 15.2					
鍋島邸	195 44.4	5,642 39.8	5,750 0.1	11,587 16.9	660 7.8	818 11.1	428 12.6	1,906 10.3	673 190.1	419 71.7	728 35.3	1,820 79.5					
平戸城	4,083 20.7	2,820 21.8	5,747 0.4	12,650 0.5	4,475 33.4	7,377 11.8	3,590 1.9	15,442 17.0	3,143 18.6	5,796 1.8	4,902 9.8	13,841 8.9					
松浦史料博物館	1,695 7.7	3,002 29.2	3,583 9.9	8,280 1.7	2,450 28.8	4,190 16.8	2,914 18.5	9,554 20.8	2,023 16.8	2,692 6.1	2,798 11.3	7,513 11.1					
平戸オランダ商館	4,006 10.1	1,878 53.1	6,925 26.3	12,809 2.4	2,782 17.3	4,939 6.4	3,752 4.7	11,473 6.1	3,232 7.8	3,400 14.6	4,059 14.9	10,691 12.8					
堂崎天主堂	466 32.0	729 12.5	1,514 26.4	2,709 13.6	1,508 10.2	2,515 4.8	1,681 15.6	5,704 4.4	2,078 17.4	2,631 3.3	1,940 5.7	6,649 5.1					
遣唐使ふるさと館	2,640 0.2	3,221 14.3	4,236 12.2	10,097 10.0	4,245 14.4	5,753 0.6	3,544 2.2	13,542 4.4	4,308 6.4	7,138 6.3	4,581 17.1	16,027 0.6					
一支国博物館	4,920 29.4	4,709 24.2	7,026 5.8	16,655 10.7	6,345 10.0	12,177 5.0	7,266 20.9	25,788 7.4	12,677 8.1	16,092 6.0	8,817 5.4	37,586 3.7					
万松院	1,063 62.0	983 47.6	1,100 44.7	3,146 51.1	1,710 31.9	2,593 9.6	1,480 2.6	5,783 11.6	1,313 24.7	1,526 5.4	1,640 3.3	4,479 11.3					