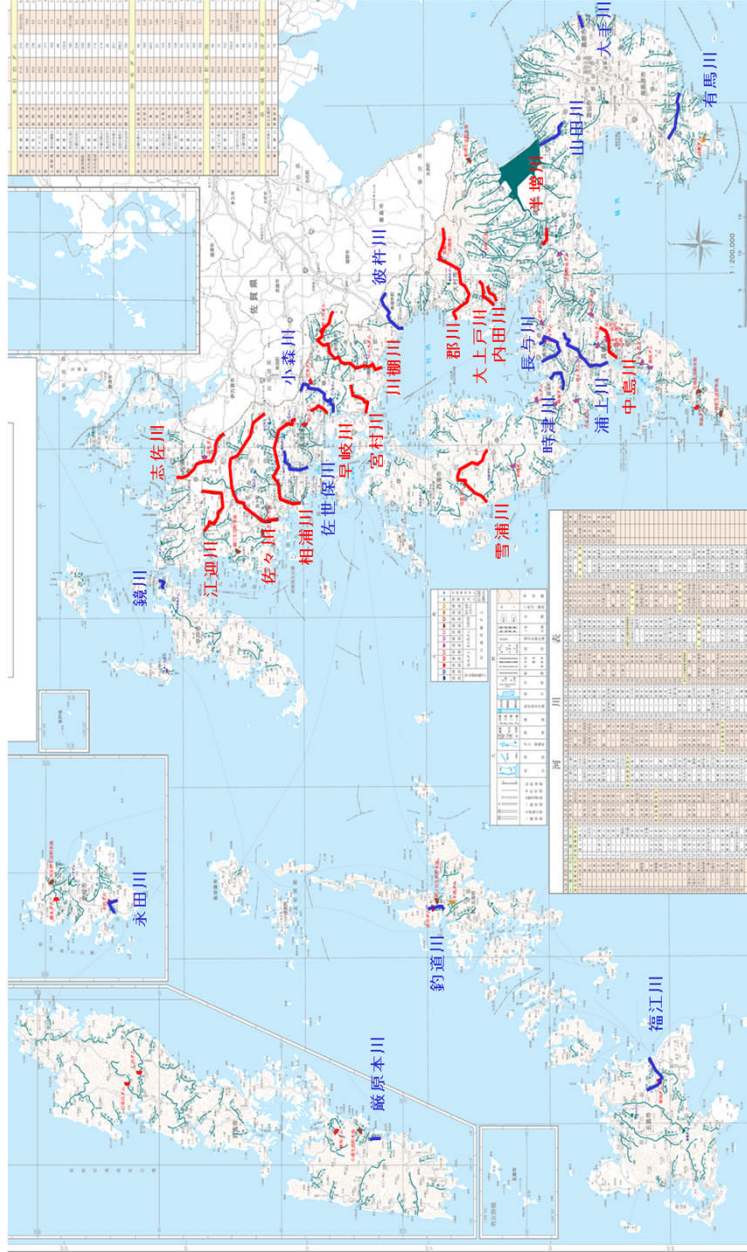
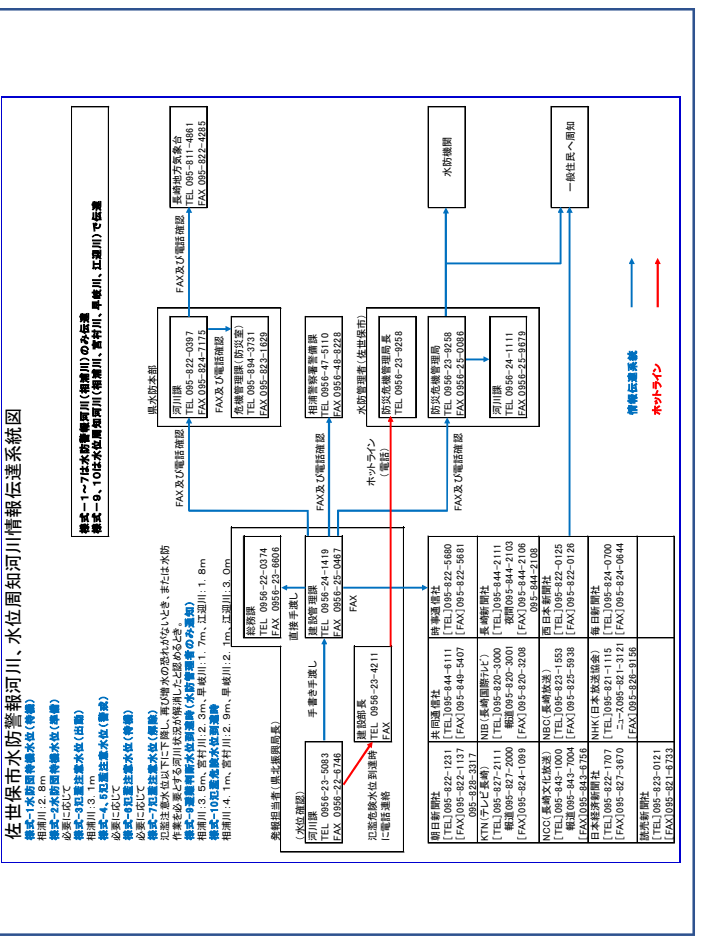
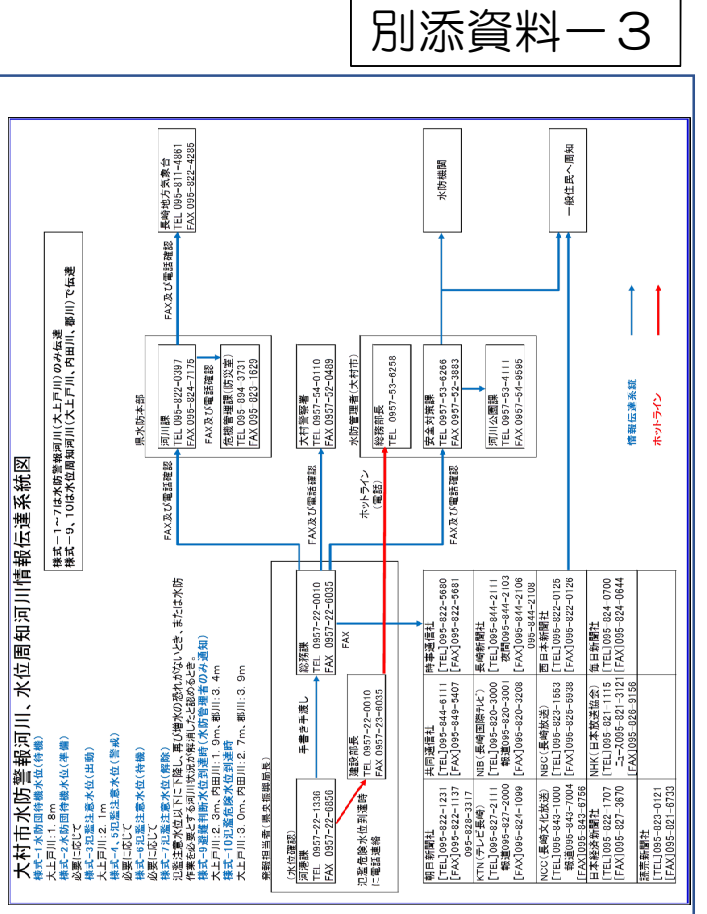
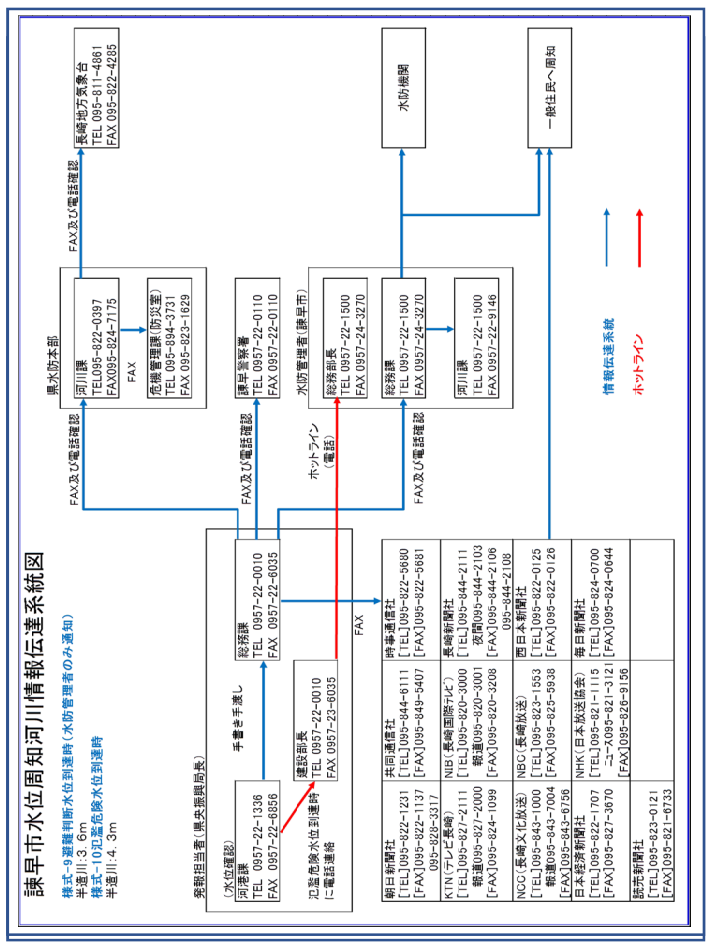
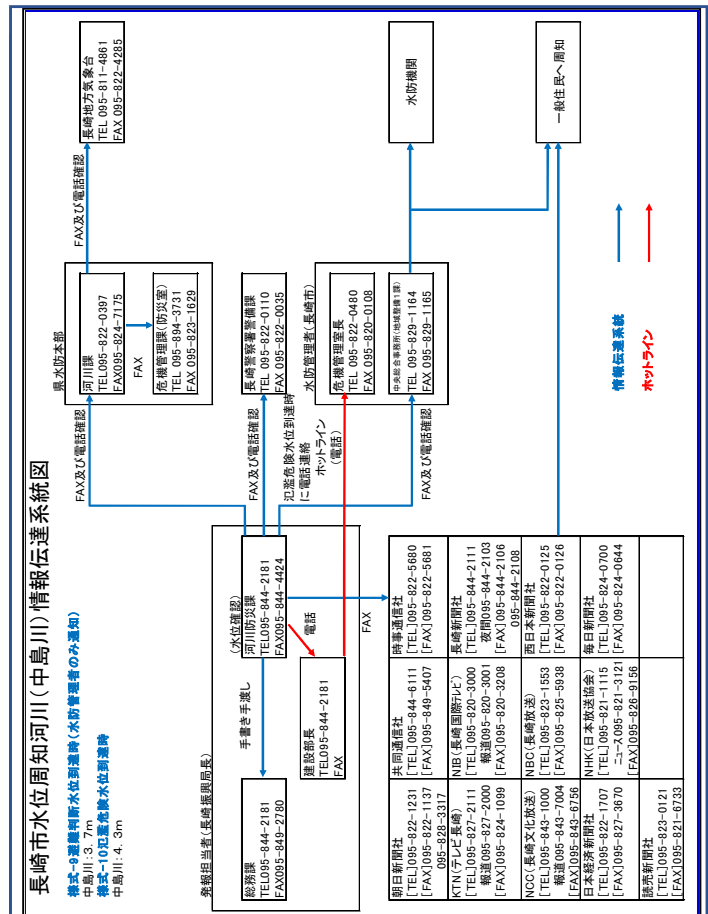


水位周知河川、浸水想定区域図、ハザードマップ作成状況

市町	河川名	水防警報河川	水位周知河川	浸水想定区域図		ハザードマップ	
				計画規模L1	想定最大L1	計画規模L2	想定最大L2
長崎市	中島川		○	○	H33まで	○	H33まで
	浦上川			H33まで	H33まで		H33まで
	相浦川	○	○	○	H29	○	H30
佐世保市	宮村川		○	○	H33まで	○	H33まで
	早岐川		○	○	H33まで	○	H33まで
	江迎川		○	H33まで	H33まで	○	H33まで
	佐世保川		H33まで	H33まで	H33まで		H33まで
島原市	小森川			H33まで	H33まで		H33まで
	大手川		H33まで	H33まで	H33まで		H33まで
諫早市	半造川		○	○	H33まで	○	H33まで
	大上戸川	○	○	○	H33まで	○	H33まで
大村市	内田川		○	○	H33まで	○	H33まで
	郡川		○	○	H33まで	○	H33まで
松浦市	志佐川		○	○	H33まで	○	H33まで
対馬市	蔵原本川			H33まで	H33まで		H33まで
吾岐市	永田川			H33まで	H33まで		H33まで
五島市	福江川			H33まで	H33まで		H33まで
西海市	雪浦川		○	○	H33まで	○	H33まで
	山田川		H33まで	H33まで	H33まで		H33まで
雲仙市	有家川		H33まで	H33まで	H33まで		H33まで
南島原市	長与川		H33まで	H33まで	H33まで		H33まで
時津町	時津川		H33まで	H33まで	H33まで		H33まで
東彼杵町	彼杵川		H33まで	H33まで	H33まで		H33まで
川棚町	川棚川	○	○	○	H33まで	○	H33まで
波佐見町	川棚川		○	○	H33まで	○	H33まで
佐々町	佐々川		○	○	H33まで	○	H33まで
新上五島町	釣道川		H33まで	H33まで	H33まで		H33まで



— 水位周知河川指定済み
— 水位周知河川指定予定河



(様式-8)

送信者	関係各位	送信元	<input type="radio"/> 水防本部長 <input type="radio"/> 振興局・支所長
-----	------	-----	--

津波水防警報 (観測所: _____)

水防警報第 _____ 号	種別 待機・出動・解除	河川名 _____
---------------	----------------	--------------

平成 _____ 年 _____ 月 _____ 日 _____ 時 _____ 分 水防地方本部長 発表

番号	発表内容
1	平成 _____ 年 _____ 月 _____ 日 _____ 時 _____ 分 <input type="checkbox"/> 津波注意報 <input type="checkbox"/> 津波警報 <input type="checkbox"/> 大津波警報 が発表され、 _____ 沿岸では _____ mの津波が予想されています。 津波到着時刻(予測): _____ 沿岸 _____ 日 _____ 時 _____ 分頃 今後の水防活動に備え、水防団員の安全を確保し待機してください。
2	_____ 沿岸に発表されていた津波に関する注警報は、 平成 _____ 年 _____ 月 _____ 日 _____ 時 _____ 分に解除されました。 水防機関は、出動し水防活動を行ってください。また、引き続き今後の津波に関する 予警報に十分注意してください。
3	<input type="checkbox"/> 巡視等により被害が確認されなかった <input type="checkbox"/> 応急復旧等が終了した _____ ので水防警報を解除します。

*発信機関名 (_____) 発信者名 (_____) 発信時刻 (: :)

送信先	FAX番号	電話番号	受信者名	送信者名	時刻

(様式-10) 水位情報周知の発表形式

送信者	関係各位	送信元	<input type="radio"/> 水防本部長 <input type="radio"/> 振興局・支所長
-----	------	-----	--

川 氾濫危険水位情報

平成 _____ 年 _____ 月 _____ 日
 _____ 時 _____ 分 発表
 (発表地方機関名)

【本文】

川は、_____ 時に、_____ 観測所で、避難勧告等の目安のひとつとなる水位である、氾濫危険水位 _____ mに達しました。

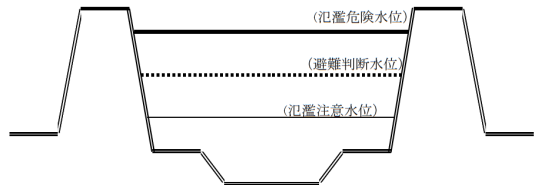
**市町村が発する避難情報に注意するとともに、
周囲の状況の確認をお願いします。**

水位のリアルタイム情報については、以下のアドレスからご確認ください。
 長崎河川砂防情報システム <http://www.kasen-sabo.pref.nagasaki.jp/>

【参考】

川 観測所(_____ 市(町) 橋)

氾濫危険水位(特別警戒水位) …… _____ m ※氾濫危険水位
 避難判断水位 …… _____ m 水防法第13条で規定される
 氾濫注意水位(警戒水位) …… _____ m 特別警戒水位



問い合わせ先
(地方機関名・所属):
担当:
電話:

(様式-9) 水位情報周知の発表形式(水防管理者のみ)

送信者	水防管理者	送信元	<input type="radio"/> 水防本部長 <input type="radio"/> 振興局・支所長
-----	-------	-----	--

川 避難判断水位情報

平成 _____ 年 _____ 月 _____ 日
 _____ 時 _____ 分 発表
 (発表地方機関名)

【本文】

川は、_____ 時に、_____ 観測所で、避難判断水位 _____ mに達しました。

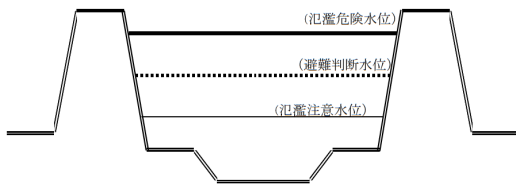
今後の降雨により、氾濫危険水位に達することも予測されますので、避難勧告等の準備をお願いします。

水位のリアルタイム情報については、以下のアドレスからご確認ください。
 長崎河川砂防情報システム <http://www.kasen-sabo.pref.nagasaki.jp/>

【参考】

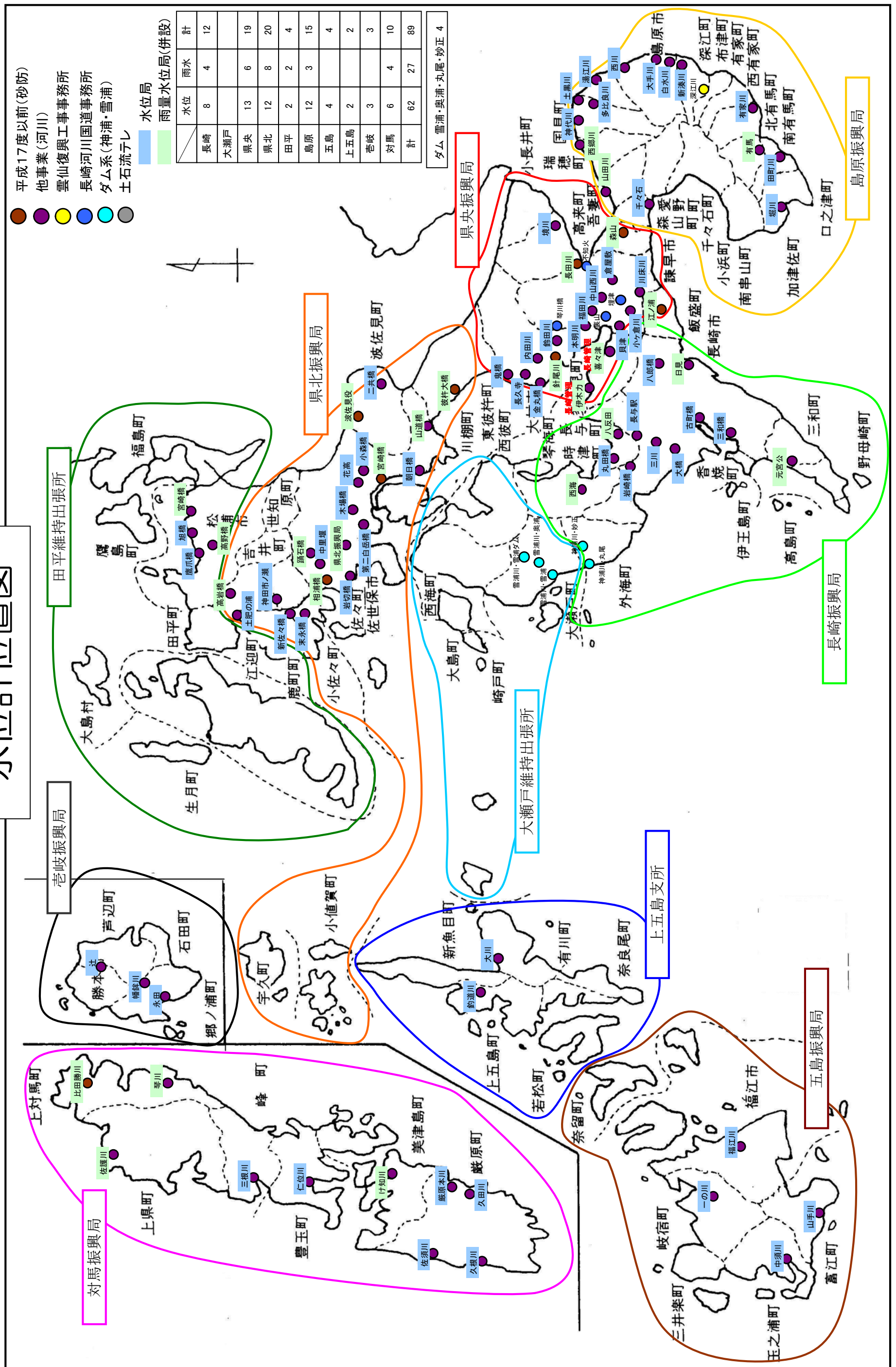
川 観測所(_____ 市(町) 橋)

氾濫危険水位(特別警戒水位) …… _____ m ※氾濫危険水位
 避難判断水位 …… _____ m 水防法第13条で規定される
 氾濫注意水位(警戒水位) …… _____ m 特別警戒水位



問い合わせ先
(地方機関名・所属):
担当:
電話:

水位計位置図



- 平成17度以前(砂防)
- 他事業(河川)
- 雲仙復興工事事務所
- 長崎河川国道事務所
- ダム系(神浦・雪浦)
- 土石流予レ

水位局
雨量水位局(併設)

水位	雨水	計
長崎	8	4
大瀬戸		12
県央	13	6
県北	12	8
田平	2	2
島原	12	3
五島	4	4
上五島	2	2
巻岐	3	3
対馬	6	4
計	62	27
		89

ダム 雪浦・奥浦・丸尾・砂正 4

杵岐振興局

対馬振興局

上五島支所

大瀬戸維持出張所

長崎振興局

島原振興局

田平維持出張所

吉井町

県北振興局

県央振興局

島原振興局

雨量計位置図

- 平成17度以前(砂防)
- 他事業(河川)
- 雲仙復興工事事務所
- 長崎河川国道事務所
- ダム系(神浦・雪浦)
- 土石流予レ

雨量局
雨量水位局(併設)

雨量	雨水	計	
長崎	21	4	25
大瀬戸	12		12
県央	11	6	17
県北	17	8	25
田平	18	2	20
島原	6	3	9
五島	17		17
上五島	12		12
舌岐	9		9
対馬	21	4	25
計	144	27	171

・田代原雨量は対象外のため除外

