

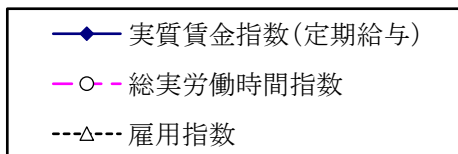
基幹統計

長崎県の賃金・雇用の動き

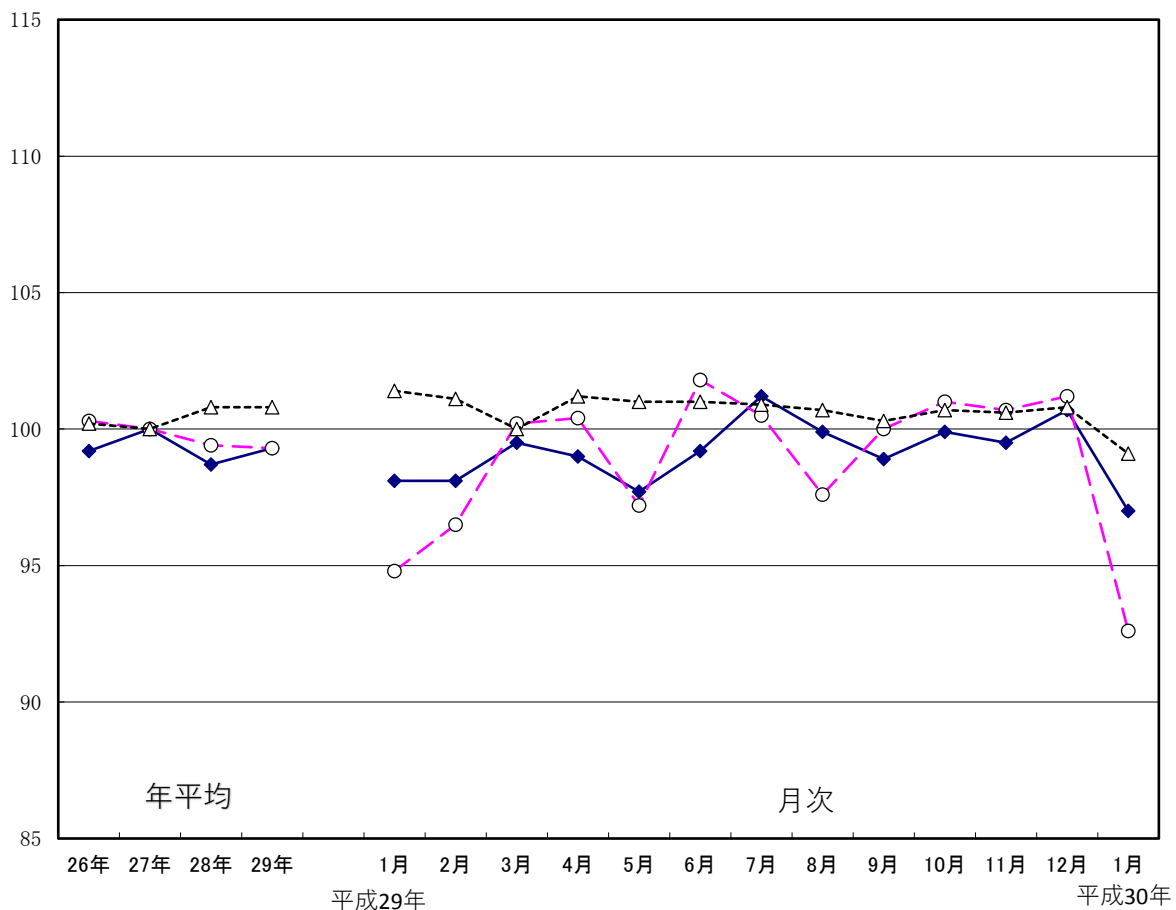
(毎月勤労統計調査地方調査速報)

平成30年1月分

指数の推移(常用規模5人以上, 調査産業計)



(平成27年=100)



長崎県県民生活部統計課

< 目 次 >

** 平成 30 年 1 月分結果の概要 **	-----	1 頁
** 統 計 表 **		
第 1 表 産業別、性別現金給与額	-----	5
第 2 表 産業別、性別実労働時間及び出勤日数	-----	7
第 3 表 産業別、性別常用労働者数及びパートタイム労働者比率	-----	9
第 4 表 規模別現金給与額、実労働時間及び出勤日数	-----	1 1
第 5 表 就業形態別現金給与額	-----	1 2
第 6 表 就業形態別実労働時間及び出勤日数	-----	1 2
第 7 表 就業形態別本月末労働者数	-----	1 2
第 8 表 産業別名目賃金指数	-----	1 3
第 9 表 産業別実質賃金指数	-----	1 4
第 10 表 産業別労働時間・雇用指数	-----	1 5
** 毎月勤労統計調査地方調査の説明 **	-----	1 7

< 利 用 上 の 注 意 >

1. 「X」は調査事業所が1または2（例外的に3以上）の事業所に関する数字であり、これをそのまま掲載すると個々の申告者の秘密が洩れる恐れがあるため、秘匿した箇所である。
「r」は訂正を表す。
2. 本月報の前年同月増減率は、指数等を使って計算しており、実数で計算した場合と必ずしも一致しない。
3. 指数は、平成 27 年平均を 100 とする平成 27 年基準としている。これに伴い、平成 29 年 1 月以降と比較できるように、平成 28 年 12 月までの指数を平成 27 年平均が 100 となるように改訂した。平成 28 年 12 月までの増減率は、平成 22 年基準指数で計算したものになっている。したがって、改訂後の指数で計算した場合と必ずしも一致しない。
4. 調査事業所のうち事業所規模 30 人以上の抽出方法は、従来の 2 ～ 3 年に一度行う総入替え方式から、毎年 1 月分調査時に行う部分入替え方式に平成 30 年から変更されている。
5. 調査事業所のうち 30 人以上の抽出方法は、従来の 2 ～ 3 年に一度行う総入替え方式から、毎年 1 月分調査時に行う部分入替え方式に平成 30 年から変更された。賃金、労働時間指数とその増減率は、総入替え方式のときに行っていた過去に遡った改訂はしないこととされた。常用雇用指数とその増減率は、労働者数推計のベンチマークを平成 30 年 1 月分より更新したことに伴い、過去に遡って改訂している。

(詳細は、厚生労働省のWebページ参照)

<http://www.mhlw.go.jp/toukei/itiran/roudou/monthly/sisuu/sisuu.html>

< ギャップ修正に関する補足 >

毎月勤労統計調査では、従来、第一種事業所の抽出替えの際には、時系列比較を目的に作成している指数及び増減率について、抽出替えに伴い生じるこのギャップを排除し、時系列比較が可能となるように過去に遡って改訂(ギャップ修正)を行っていた。

しかし、平成30年1月分調査の部分入替え方式導入以降は、「平成27年度統計法施行状況に関する審議結果報告書(平成28年度上半期審議分)」(平成28年10月7日総務省統計委員会)において示された新旧データ接続における「望ましい方法」に従い、賃金及び労働時間指数については、従来行ってきたギャップ修正を行わないこととされ、常用雇用指数については、従来どおり、経済センサスなどの全数調査により真の常用労働者数が得られた際に、全国調査、地方調査ともにこれを労働者数推計のベンチマークとすることに伴う改訂を行うこととされている。

* * * 平成 30 年 1 月分結果の概要 * * *

規模 5 人以上の事業所における賃金、労働時間等の状況

1. 賃 金

現金給与総額は、調査産業計で 225,746 円、前年同月比 3.0%増であった。このうち定期給与は、217,757 円、前年同月比 0.4%増であった。

就業形態別の現金給与総額は、一般労働者が 281,747 円、パートタイム労働者が 89,761 円であった。

実質賃金指数の前年同月比は、現金給与総額が 1.4%増、定期給与は 1.1%減であった。

2. 労働時間

総実労働時間は、調査産業計で 141.7 時間、前年同月比 2.3%減であった。このうち所定内労働時間は 131.7 時間、前年同月比 2.7%減であった。

就業形態別の総実労働時間は、一般労働者が 161.9 時間、パートタイム労働者が 92.8 時間であった。

また、製造業の所定外労働時間は 15.6 時間、前年同月比は 4.9%減であった。

3. 常用雇用

本月末の常用労働者は、調査産業計で 427,329 人、前年同月比 2.3%減であった。

また、常用労働者中のパートタイム労働者の比率は 29.1%であった。

規模 30 人以上の事業所における賃金、労働時間等の状況

1. 賃 金

現金給与総額は、調査産業計で 252,247 円、前年同月比 1.2%増であった。このうち定期給与は、244,392 円、前年同月比 1.5%減であった。

就業形態別の現金給与総額は、一般労働者が 303,923 円、パートタイム労働者が 100,553 円であった。

実質賃金指数の前年同月比は、現金給与総額が 0.4%減、定期給与は 3.0%減であった。

2. 労働時間

総実労働時間は、調査産業計で 144.4 時間、前年同月比 4.5%減であった。このうち所定内労働時間は 133.0 時間、前年同月比 4.2%減であった。

就業形態別の総実労働時間は、一般労働者が 161.1 時間、パートタイム労働者が 95.5 時間であった。

また、製造業の所定外労働時間は 18.0 時間、前年同月比は 4.8%減であった。

3. 常用雇用

本月末の常用労働者は、調査産業計で 223,937 人、前年同月比 3.6%減であった。

また、常用労働者中のパートタイム労働者の比率は 25.3%であった。

現金給与額

平成30年1月

(事業所規模 5人以上)

産 業	現金給与総額			定 期 与			所 定 内 与			特 給 別 与		
	前 年 同 月 増 減 率	前 年 同 月 増 減 率	前 年 同 月 増 減 率	前 年 同 月 増 減 率	前 年 同 月 増 減 率	前 年 同 月 増 減 率	前 年 同 月 増 減 率	前 年 同 月 増 減 率	前 年 同 月 増 減 率	前 年 同 月 増 減 率	前 年 同 月 増 減 率	
	円	%	円	%	円	%	円	%	円	円	円	
調 査 産 業 計	225,740	3.0	217,757	0.4	201,352	0.4	7,989				5,685	
鉱業，採石業， 砂利採取業	×	×	×	×	×	×	×				×	
建 設 業	294,511	10.4	271,337	1.8	238,749	△ 1.9	23,174				22,725	
製 造 業	249,250	△ 4.5	249,119	△ 4.2	220,570	△ 4.4	131				△ 708	
電気・ガス・熱 供給・水道業	393,004	7.6	392,328	7.6	328,683	5.1	676				△ 323	
情 報 通 信 業	304,886	△ 10.0	304,886	△ 10.1	272,416	△ 6.5	0				0	
運輸業，郵便業	257,199	13.0	238,623	5.1	185,644	0.0	18,576				17,489	
卸売業，小売業	187,415	6.7	170,885	△ 2.1	160,209	△ 2.2	16,530				15,124	
金融業，保険業	288,727	△ 11.5	286,666	△ 11.8	268,407	△ 11.0	2,061				1,008	
不 動 産 業 ， 物 品 賃 貸 業	171,030	12.8	170,629	13.0	163,949	15.5	401				△ 120	
学術研究，専門・ 技術サービス業	339,612	15.3	314,340	9.6	292,830	12.1	25,272				17,327	
宿 泊 業 ， 飲 食 サービス業	110,956	△ 5.8	110,941	△ 3.4	106,197	△ 0.9	15				△ 2,903	
生活関連サービス 業， 娯 楽 業	205,434	0.2	203,017	△ 0.6	184,090	△ 0.5	2,417				1,908	
教育，学習支援 業	284,385	26.1	283,702	27.4	280,254	28.8	683				△ 2,017	
医 療 ， 福 祉	229,242	1.6	222,653	1.1	212,995	0.4	6,589				1,506	
複合サービス事業	281,048	△ 0.7	281,048	△ 0.8	267,551	1.5	0				0	
サービス業(他に 分類されないもの)	180,323	△ 9.5	175,801	△ 11.8	163,443	△ 11.9	4,522				4,389	

※前年同月増減率については、指数を使って計算している。

(事業所規模 30人以上)

産 業	現金給与総額			定 期 与			所 定 内 与			特 給 別 与		
	前 年 同 月 増 減 率	前 年 同 月 増 減 率	前 年 同 月 増 減 率	前 年 同 月 増 減 率	前 年 同 月 増 減 率	前 年 同 月 増 減 率	前 年 同 月 増 減 率	前 年 同 月 増 減 率	前 年 同 月 増 減 率	前 年 同 月 増 減 率	前 年 同 月 増 減 率	
	円	%	円	%	円	%	円	%	円	円	円	
調 査 産 業 計	252,247	1.2	244,392	△ 1.5	223,168	△ 1.2	7,855				6,803	
鉱業，採石業， 砂利採取業	×	×	×	×	×	×	×				×	
建 設 業	385,432	18.4	309,895	△ 4.4	277,237	△ 1.3	75,537				74,056	
製 造 業	272,911	△ 1.2	272,744	△ 0.9	238,620	△ 0.5	167				△ 777	
電気・ガス・熱 供給・水道業	345,056	9.0	344,057	9.3	305,511	8.2	999				△ 524	
情 報 通 信 業	304,886	△ 19.6	304,886	△ 19.6	272,416	△ 16.0	0				0	
運輸業，郵便業	269,445	16.7	241,163	5.1	175,356	△ 3.6	28,282				26,769	
卸売業，小売業	164,070	△ 10.2	160,762	△ 11.8	149,425	△ 11.3	3,308				2,971	
金融業，保険業	304,302	△ 1.4	300,265	△ 2.2	276,168	△ 3.4	4,037				2,576	
不 動 産 業 ， 物 品 賃 貸 業	110,785	△ 24.1	110,785	△ 23.7	105,183	△ 26.2	0				△ 658	
学術研究，専門・ 技術サービス業	341,865	△ 5.0	341,785	△ 5.0	311,443	△ 4.2	80				80	
宿 泊 業 ， 飲 食 サービス業	131,083	△ 8.1	131,030	△ 5.4	121,060	△ 1.6	53				△ 4,182	
生活関連サービス 業， 娯 楽 業	193,160	△ 6.4	187,291	△ 9.0	166,949	△ 6.5	5,869				5,305	
教育，学習支援 業	322,970	6.6	321,643	7.8	317,029	8.5	1,327				△ 3,490	
医 療 ， 福 祉	263,906	3.6	256,626	0.8	244,950	0.2	7,280				7,044	
複合サービス事業	267,257	18.8	267,257	18.8	248,626	13.8	0				0	
サービス業(他に 分類されないもの)	170,888	△ 9.7	164,004	△ 13.4	150,939	△ 11.2	6,884				6,633	

実労働時間

平成30年1月

(事業所規模 5人以上)

産 業	総実労働時間		所定内労働時間		所定外労働時間		出勤日数	前同月年差
	時間	前年同月増減率	時間	前年同月増減率	時間	前年同月増減率		
調査産業計	141.7	△ 2.3	131.7	△ 2.7	10.0	3.0	18.6	△ 0.4
鉱業, 採石業, 砂利採取業	×	×	×	×	×	×	×	×
建設業	173.7	7.8	153.4	3.6	20.3	57.3	21.0	0.8
製造業	149.7	△ 5.4	134.1	△ 5.5	15.6	△ 4.9	17.8	△ 1.2
電気・ガス・熱供給・水道業	146.2	1.9	136.2	0.8	10.0	22.0	18.3	0.4
情報通信業	146.6	△ 12.0	134.0	△ 7.8	12.6	△ 40.3	18.6	△ 0.7
運輸業, 郵便業	184.1	6.1	149.4	0.6	34.7	38.9	21.0	0.4
卸売業, 小売業	134.3	△ 4.5	126.4	△ 5.4	7.9	9.8	18.9	△ 0.5
金融業, 保険業	140.2	△ 5.4	131.4	△ 4.2	8.8	△ 21.4	17.6	△ 0.7
不動産業, 物品賃貸業	138.1	△ 3.9	132.8	△ 0.5	5.3	△ 49.1	17.5	△ 2.0
学術研究, 専門・技術サービス業	147.8	3.1	133.9	3.9	13.9	△ 4.8	17.7	0.4
宿泊業, 飲食サービス業	111.4	△ 6.1	107.3	△ 3.6	4.1	△ 43.9	17.7	△ 0.7
生活関連サービス業, 娯楽業	165.5	△ 2.3	151.9	△ 1.1	13.6	△ 13.9	21.1	△ 0.7
教育, 学習支援業	123.6	2.0	115.9	△ 0.3	7.7	60.5	17.1	0.9
医療, 福祉	140.2	△ 2.5	136.7	△ 2.6	3.5	0.0	18.4	△ 0.5
複合サービス事業	143.1	△ 1.1	134.4	0.5	8.7	△ 20.9	18.1	△ 0.2
サービス業(他に分類されないもの)	135.4	△ 4.3	127.8	△ 3.6	7.6	△ 13.6	18.5	△ 0.4

※前年同月増減率については、指数を使って計算している。

(事業所規模 30人以上)

産 業	総実労働時間		所定内労働時間		所定外労働時間		出勤日数	前同月年差
	時間	前年同月増減率	時間	前年同月増減率	時間	前年同月増減率		
調査産業計	144.4	△ 4.5	133.0	△ 4.2	11.4	△ 8.1	18.5	△ 0.6
鉱業, 採石業, 砂利採取業	×	×	×	×	×	×	×	×
建設業	171.5	5.1	156.6	10.1	14.9	△ 28.3	21.4	1.1
製造業	151.9	△ 5.5	133.9	△ 5.7	18.0	△ 4.8	17.7	△ 1.2
電気・ガス・熱供給・水道業	149.6	0.8	140.5	0.9	9.1	1.1	18.6	0.2
情報通信業	146.6	△ 5.8	134.0	△ 1.2	12.6	△ 36.7	18.6	0.7
運輸業, 郵便業	194.3	10.5	151.4	3.4	42.9	45.4	22.5	1.8
卸売業, 小売業	126.1	△ 11.0	118.7	△ 10.7	7.4	△ 15.0	18.6	△ 1.2
金融業, 保険業	142.4	△ 2.5	130.7	△ 4.2	11.7	21.9	18.0	0.1
不動産業, 物品賃貸業	113.1	△ 4.4	106.2	△ 3.8	6.9	△ 14.8	16.0	△ 0.8
学術研究, 専門・技術サービス業	158.0	△ 2.2	138.1	△ 3.1	19.9	5.3	18.2	△ 0.1
宿泊業, 飲食サービス業	123.4	△ 10.8	114.6	△ 7.9	8.8	△ 37.2	18.1	△ 1.3
生活関連サービス業, 娯楽業	148.9	△ 15.8	134.1	△ 14.5	14.8	△ 27.1	19.0	△ 2.8
教育, 学習支援業	117.1	△ 5.0	114.1	△ 1.9	3.0	△ 56.5	16.3	0.3
医療, 福祉	146.1	△ 2.4	142.8	△ 2.6	3.3	3.2	18.7	△ 0.3
複合サービス事業	149.7	△ 6.9	136.3	△ 11.2	13.4	83.5	18.6	△ 3.5
サービス業(他に分類されないもの)	125.8	△ 3.1	117.3	△ 1.2	8.5	△ 23.5	17.9	0.1

雇用及び労働異動

平成30年1月

(事業所規模 5人以上)

産 業	本月末 労働者数		パート タイム 労働者数	パート タイム 労働者比率	入 職 率	離 職 率
	人	増 減 率				
調 査 産 業 計	427,329	△ 2.3	124,518	29.1	1.13	1.31
鉱業, 採石業, 砂利採取業	×	×	×	×	×	×
建 設 業	26,172	△ 0.6	1,303	5.0	0.86	0.03
製 造 業	56,566	5.9	8,208	14.5	0.90	1.15
電気・ガス・熱供給・水道業	1,975	△ 5.8	28	1.4	0.91	1.21
情 報 通 信 業	1,802	△ 50.9	328	18.2	2.10	2.49
運輸業, 郵便業	21,649	△ 3.3	1,694	7.8	0.72	2.05
卸売業, 小売業	79,151	0.7	40,814	51.6	0.64	1.04
金融業, 保険業	14,373	2.1	428	3.0	5.98	1.38
不動産業, 物品賃貸業	4,727	10.2	998	21.1	0.53	0.30
学術研究, 専門・技術サービス業	8,804	△ 0.5	596	6.8	0.16	0.29
宿泊業, 飲食サービス業	35,257	△ 14.6	24,182	68.6	2.13	2.15
生活関連サービス業, 娯楽業	13,327	2.1	4,089	30.7	1.90	0.39
教育, 学習支援業	32,597	△ 3.9	9,000	27.6	0.04	0.35
医 療 , 福 祉	101,023	△ 1.6	23,448	23.2	0.86	1.75
複合サービス事業	4,954	△ 25.0	510	10.3	0.34	2.30
サービス業(他に分類されないもの)	24,629	△ 1.0	8,892	36.1	2.43	2.21

※前年同月増減率については、指数を使って計算している。

(事業所規模 30人以上)

産 業	本月末 労働者数		パート タイム 労働者数	パート タイム 労働者比率	入 職 率	離 職 率
	人	増 減 率				
調 査 産 業 計	223,937	△ 3.6	56,648	25.3	1.23	1.60
鉱業, 採石業, 砂利採取業	×	×	×	×	×	×
建 設 業	8,013	1.3	447	5.6	0.53	0.11
製 造 業	44,463	7.7	3,952	8.9	0.78	0.89
電気・ガス・熱供給・水道業	1,336	△ 4.3	28	2.1	1.34	1.79
情 報 通 信 業	1,802	△ 35.7	328	18.2	2.10	2.49
運輸業, 郵便業	14,194	△ 3.8	1,156	8.1	1.09	2.76
卸売業, 小売業	26,892	△ 0.5	17,061	63.4	1.09	1.40
金融業, 保険業	7,492	8.7	347	4.6	10.07	0.86
不動産業, 物品賃貸業	1,067	3.6	708	66.4	2.37	1.33
学術研究, 専門・技術サービス業	5,367	△ 0.7	262	4.9	0.26	0.48
宿泊業, 飲食サービス業	9,760	△ 36.6	5,942	60.9	1.64	3.08
生活関連サービス業, 娯楽業	5,452	1.8	2,687	49.3	1.07	0.94
教育, 学習支援業	16,743	2.9	5,163	30.8	0.08	0.67
医 療 , 福 祉	63,635	△ 4.1	10,888	17.1	0.96	2.25
複合サービス事業	2,326	△ 37.9	334	14.4	0.70	4.78
サービス業(他に分類されないもの)	15,293	0.1	7,345	48.0	1.74	1.35

平成30年1月

毎月勤労統計調査地方調査

第1表 産業別、性別現金給与額(5人以上)

事業所規模 = 5人以上

(単位:円)

産 業	現金給与総額			定期給与			所定内給与	超過労働給与	特別給与		
	計	男	女	計	男	女			計	男	女
調 査 産 業 業 計	225,746	289,408	167,492	217,757	277,851	162,769	201,352	16,405	7,989	11,557	4,723
鉱 業 , 採 石 業 , 砂 利 採 取 業	×	×	×	×	×	×	×	×	×	×	×
建 設 業	294,511	311,808	184,175	271,337	287,848	166,018	238,749	32,588	23,174	23,960	18,157
製 造 業	249,250	299,936	148,008	249,119	299,781	147,925	220,570	28,549	131	155	83
電 気 ・ ガ ス ・ 熱 供 給 ・ 水 道 業	393,004	397,942	313,000	392,328	397,224	313,000	328,683	63,645	676	718	0
情 報 通 信 業	304,886	409,692	172,119	304,886	409,692	172,119	272,416	32,470	0	0	0
運 輸 業 , 郵 便 業	257,199	265,528	181,636	238,623	245,972	171,951	185,644	52,979	18,576	19,556	9,685
卸 売 業 , 小 売 業	187,415	268,385	123,326	170,885	240,092	116,106	160,209	10,676	16,530	28,293	7,220
金 融 業 , 保 険 業	288,727	437,763	218,138	286,666	436,703	215,603	268,407	18,259	2,061	1,060	2,535
不 動 産 業 , 物 品 賃 貸 業	171,030	187,744	146,587	170,629	187,262	146,305	163,949	6,680	401	482	282
学 術 研 究 , 専 門 ・ 技 術 サ ー ビ ス 業	339,612	388,784	190,018	314,340	355,205	190,018	292,830	21,510	25,272	33,579	0
宿 泊 業 , 飲 食 サ ー ビ ス 業	110,956	170,673	87,509	110,941	170,620	87,509	106,197	4,744	15	53	0
生 活 関 連 サ ー ビ ス 業 , 娯 楽 業	205,434	248,448	165,254	203,017	245,658	163,185	184,090	18,927	2,417	2,790	2,069
教 育 , 学 習 支 援 業	284,385	341,424	235,996	283,702	339,987	235,953	280,254	3,448	683	1,437	43
医 療 , 学 習 支 援 業	229,242	318,499	204,221	222,653	314,227	196,982	212,995	9,658	6,589	4,272	7,239
複 合 サ ー ビ ス 事 業	281,048	319,925	192,705	281,048	319,925	192,705	267,551	13,497	0	0	0
サ ー ビ ス 業 (他 に 分 類 さ れ な い も の)	180,323	214,175	124,767	175,801	209,201	120,986	163,443	12,358	4,522	4,974	3,781
食 料 品 ・ た ば こ	172,591	221,189	129,541	172,491	221,082	129,447	155,549	16,942	100	107	94
織 維 工 業	-	-	-	-	-	-	-	-	-	-	-
木 材 ・ 木 製 品	-	-	-	-	-	-	-	-	-	-	-
家 具 ・ 装 備 品	-	-	-	-	-	-	-	-	-	-	-
パ ル プ ・ 紙	-	-	-	-	-	-	-	-	-	-	-
印 刷 ・ 同 関 連 業	165,328	156,852	178,992	165,328	156,852	178,992	159,045	6,283	0	0	0
化 学 , 石 油 ・ 石 炭	-	-	-	-	-	-	-	-	-	-	-
プ ラ ス チ ッ ク 製 品	-	-	-	-	-	-	-	-	-	-	-
ゴ ム 製 品	-	-	-	-	-	-	-	-	-	-	-
窯 業 ・ 土 石 製 品	230,274	252,161	149,709	229,589	251,290	149,709	219,602	9,987	685	871	0
鉄 鋼 業	-	-	-	-	-	-	-	-	-	-	-
非 鉄 金 属 製 造 業	-	-	-	-	-	-	-	-	-	-	-
金 属 製 品 製 造 業	286,236	304,735	191,206	284,070	302,513	189,327	244,951	39,119	2,166	2,222	1,879
は ん 用 機 械 器 具	390,654	402,798	272,708	390,654	402,798	272,708	344,698	45,956	0	0	0
生 産 用 機 械 器 具	279,034	305,914	172,322	279,034	305,914	172,322	241,958	37,076	0	0	0
業 務 用 機 械 器 具	-	-	-	-	-	-	-	-	-	-	-
電 子 ・ デ バ イ ス	326,109	357,094	205,085	326,054	357,025	205,085	272,201	53,853	55	69	0
電 気 機 械 器 具	207,652	246,583	156,816	207,470	246,458	156,559	174,488	32,982	182	125	257
情 報 通 信 機 械 器 具	248,389	264,722	203,426	248,389	264,722	203,426	220,259	28,130	0	0	0
輸 送 用 機 械 器 具	261,491	269,140	194,771	261,491	269,140	194,771	229,912	31,579	0	0	0
そ の 他 の 製 造 業	-	-	-	-	-	-	-	-	-	-	-
E 一 括 分 1	178,395	270,846	125,701	178,395	270,846	125,701	163,869	14,526	0	0	0
E 一 括 分 2	-	-	-	-	-	-	-	-	-	-	-
E 一 括 分 3	-	-	-	-	-	-	-	-	-	-	-
卸 売 業	264,909	316,367	177,596	231,891	274,651	159,336	214,930	16,961	33,018	41,716	18,260
小 売 業	161,783	242,095	112,592	150,706	221,157	107,555	142,109	8,597	11,077	20,938	5,037
宿 泊 業	146,964	213,143	110,091	146,964	213,143	110,091	137,158	9,806	0	0	0
M 一 括 分	103,835	159,414	83,597	103,817	159,348	83,597	100,074	3,743	18	66	0
医 療 業	276,010	440,376	235,171	262,553	430,818	220,745	247,893	14,660	13,457	9,558	14,426
P 一 括 分	185,029	222,068	173,474	184,932	221,978	173,375	180,003	4,929	97	90	99
職 業 紹 介 ・ 派 遣 業	184,339	260,940	127,544	184,339	260,940	127,544	166,857	17,482	0	0	0
そ の 他 の 事 業 サ ー ビ ス	141,551	173,392	107,212	134,233	164,016	102,114	123,460	10,773	7,318	9,376	5,098
R 一 括 分	242,481	252,306	198,416	241,784	251,454	198,416	227,654	14,130	697	852	0

平成30年1月

毎月勤労統計調査地方調査

第1表 産業別、性別現金給与額(30人以上)

業 業	現金給与総額						所定内給与	超過労働給与	特別給与				
	計	男		女		計			男	女	計	男	女
		計	男	女	計								
調査産業業計	252,247	313,265	189,662	244,392	302,867	184,415	223,168	21,224	7,855	10,398	5,247		
鉱業、採石業、砂利採取業	×	×	×	×	×	×	×	×	×	×	×		
建設業	385,432	404,142	253,093	309,895	327,081	188,340	277,237	32,658	75,537	77,061	64,753		
製造業	272,911	319,874	157,531	272,744	319,688	157,410	238,620	34,124	167	186	121		
電気・ガス・熱供給・水道業	345,056	351,727	246,624	344,057	350,661	246,624	305,511	38,546	999	1,066	0		
情報通信業	304,886	409,692	172,119	304,886	409,692	172,119	272,416	32,470	0	0	0		
運輸業、郵便業	269,445	279,617	175,241	241,163	249,903	160,217	175,356	65,807	28,282	29,714	15,024		
卸売業、小売業	164,070	236,900	111,524	160,762	233,234	108,475	149,425	11,337	3,308	3,666	3,049		
金融業、保険業	304,302	468,637	243,025	300,265	466,180	238,399	276,168	24,097	4,037	2,457	4,626		
不動産業、物品賃貸業	110,785	120,006	102,322	110,785	120,006	102,322	105,183	5,602	0	0	0		
学術研究、専門・技術サービス業	341,865	369,010	231,994	341,785	368,911	231,994	311,443	30,342	80	99	0		
宿泊業、飲食サービス業	131,083	192,896	102,388	131,030	192,729	102,388	121,060	9,970	53	167	0		
生活関連サービス業、娯楽業	193,160	228,044	167,647	187,291	220,299	163,151	166,949	20,342	5,869	7,745	4,496		
教育、学習支援業	322,970	364,432	259,441	321,643	362,313	259,327	317,029	4,614	1,327	2,119	114		
医療、福祉	263,906	354,518	232,699	256,626	348,801	224,881	244,950	11,676	7,280	5,717	7,818		
複合サービス事業	267,257	307,467	175,899	267,257	307,467	175,899	248,626	18,631	0	0	0		
サービス業(他に分類されないもの)	170,888	218,889	117,833	164,004	210,171	112,975	150,939	13,065	6,884	8,718	4,858		
食料品・たばこ	189,271	243,965	135,164	189,122	243,816	135,016	167,667	21,455	149	149	148		
繊維工業業	-	-	-	-	-	-	-	-	-	-	-		
木材・木製品	-	-	-	-	-	-	-	-	-	-	-		
家具・装備品	-	-	-	-	-	-	-	-	-	-	-		
パルプ・紙	-	-	-	-	-	-	-	-	-	-	-		
印刷・関連連業	263,011	284,561	219,619	263,011	284,561	219,619	249,620	13,391	0	0	0		
化学、石油・石炭	-	-	-	-	-	-	-	-	-	-	-		
プラスチック製品	-	-	-	-	-	-	-	-	-	-	-		
ゴム製品	-	-	-	-	-	-	-	-	-	-	-		
窯業・土石製品	260,470	319,728	147,862	258,810	317,195	147,862	237,950	20,860	1,660	2,533	0		
鉄鋼業	-	-	-	-	-	-	-	-	-	-	-		
非鉄金属製造業	-	-	-	-	-	-	-	-	-	-	-		
金属製品製造業	286,236	304,735	191,206	284,070	302,513	189,327	244,951	39,119	2,166	2,222	1,879		
はん用機械器具	390,654	402,798	272,708	390,654	402,798	272,708	344,698	45,956	0	0	0		
生産用機械器具	279,034	305,914	172,322	279,034	305,914	172,322	241,958	37,076	0	0	0		
業務用機械器具	-	-	-	-	-	-	-	-	-	-	-		
電子・デバイス	326,109	357,094	205,085	326,054	357,025	205,085	272,201	53,853	55	69	0		
電気機械器具	207,652	246,583	156,816	207,470	246,458	156,559	174,488	32,982	182	125	257		
情報通信機械器具	248,389	264,722	203,426	248,389	264,722	203,426	220,259	28,130	0	0	0		
輸送用機械器具	281,647	286,499	202,245	281,647	286,499	202,245	242,386	39,261	0	0	0		
その他の製造業	-	-	-	-	-	-	-	-	-	-	-		
E 一括分 1	185,368	272,007	131,575	185,368	272,007	131,575	170,290	15,078	0	0	0		
E 一括分 2	-	-	-	-	-	-	-	-	-	-	-		
E 一括分 3	-	-	-	-	-	-	-	-	-	-	-		
卸売業	242,555	286,906	155,508	238,901	282,636	153,062	219,283	19,618	3,654	4,270	2,446		
小売業	140,610	208,312	104,735	137,406	204,991	101,593	128,544	8,862	3,204	3,321	3,142		
宿泊業	169,083	237,303	113,365	169,083	237,303	113,365	158,629	10,454	0	0	0		
M 一括分	113,723	157,341	98,675	113,646	157,039	98,675	103,897	9,749	77	302	0		
医療業	318,053	457,342	271,579	305,175	446,986	257,860	286,463	18,712	12,878	10,356	13,719		
P 一括分	193,493	227,792	181,192	193,493	227,792	181,192	190,967	2,526	0	0	0		
職業紹介・派遣業	206,821	271,463	145,050	206,821	271,463	145,050	183,109	23,712	0	0	0		
その他の事業サービス	133,170	167,302	106,140	123,856	153,291	100,546	116,643	7,213	9,314	14,011	5,594		
R 一括分	301,977	310,177	254,351	301,977	310,177	254,351	270,306	31,671	0	0	0		

(単位:円)

平成30年1月

毎月労働統計調査地方調査

事業所規模 = 5人以上

第2表 産業別、性別実労働時間及び出勤日数(5人以上)

産 業	出勤日数			総実労働時間			所定内労働時間			所定外労働時間		
	計	男	女	計	男	女	計	男	女	計	男	女
調 査 産 業 計	18.6	19.3	17.9	141.7	158.3	126.6	131.7	142.5	121.9	10.0	15.8	4.7
鉱 業 ・ 採 石 業 ・ 砂 利 採 取 業	×	×	×	×	×	×	×	×	×	×	×	×
建 設 業	21.0	21.3	19.4	173.7	178.4	144.0	153.4	155.2	141.7	20.3	23.2	2.3
製 造 業	17.8	18.1	17.1	149.7	156.9	135.5	134.1	138.5	125.4	15.6	18.4	10.1
電 気 ・ ガ ス ・ 熱 供 給 ・ 水 道 業	18.3	18.3	18.7	146.2	146.9	134.0	136.2	136.7	127.4	10.0	10.2	6.6
情 報 通 信 業	18.6	19.5	17.5	146.6	162.0	127.2	134.0	145.1	120.0	12.6	16.9	7.2
運 輸 業 ・ 郵 便 業	21.0	21.3	17.9	184.1	188.8	141.1	149.4	151.5	129.9	34.7	37.3	11.2
卸 売 業 ・ 小 売 業	18.9	19.6	18.4	134.3	157.2	116.2	126.4	144.1	112.4	7.9	13.1	3.8
金 融 業 ・ 保 険 業	17.6	18.7	17.0	140.2	156.1	132.7	131.4	144.5	125.2	8.8	11.6	7.5
不 動 産 業 ・ 物 品 賃 貸 業	17.5	18.3	16.4	138.1	145.0	128.2	132.8	139.5	123.1	5.3	5.5	5.1
学 術 研 究 ・ 専 門 ・ 技 術 サ ー ビ ス 業	17.7	18.1	16.7	147.8	154.6	127.1	133.9	137.7	122.4	13.9	16.9	4.7
宿 泊 業 ・ 飲 食 サ ー ビ ス 業	17.7	19.4	17.0	111.4	138.9	100.6	107.3	131.8	97.7	4.1	7.1	2.9
生 活 関 連 サ ー ビ ス 業 ・ 娯 楽 業	21.1	22.0	20.2	165.5	180.6	151.4	151.9	162.5	142.0	13.6	18.1	9.4
教 育 ・ 学 習 支 援 業	17.1	17.7	16.6	123.6	129.5	118.6	115.9	120.8	111.7	7.7	8.7	6.9
医 療 福 祉	18.4	18.8	18.3	140.2	148.5	137.9	136.7	144.0	134.6	3.5	4.5	3.3
複 合 サ ー ビ ス 事 業	18.1	18.6	17.1	143.1	148.7	130.4	134.4	138.7	124.6	8.7	10.0	5.8
サ ー ビ ス 業 (他 に 分 類 さ れ な い も の)	18.5	18.8	17.9	135.4	149.4	112.5	127.8	139.6	108.4	7.6	9.8	4.1
食 料 品 ・ た ば こ	18.4	19.6	17.3	143.5	157.2	131.3	131.8	144.2	120.7	11.7	13.0	10.6
織 維 工 業	-	-	-	-	-	-	-	-	-	-	-	-
木 材 ・ 木 製 品	-	-	-	-	-	-	-	-	-	-	-	-
家 具 ・ 装 備 品	-	-	-	-	-	-	-	-	-	-	-	-
パ ル プ ・ 紙	-	-	-	-	-	-	-	-	-	-	-	-
印 刷 ・ 同 関 連 業	19.1	17.7	21.4	150.8	137.4	172.4	144.8	131.0	166.9	6.0	6.4	5.5
化 学 ・ 石 油 ・ 石 炭	-	-	-	-	-	-	-	-	-	-	-	-
プ ラ ス チ ッ ク 製 品	-	-	-	-	-	-	-	-	-	-	-	-
ゴ ム 製 品	-	-	-	-	-	-	-	-	-	-	-	-
窯 業 ・ 土 石 製 品	19.6	19.9	18.5	150.8	152.9	143.1	146.5	147.8	141.5	4.3	5.1	1.6
鉄 鋼 製 造 業	-	-	-	-	-	-	-	-	-	-	-	-
非 鉄 金 属 製 造 業	-	-	-	-	-	-	-	-	-	-	-	-
金 属 製 品 製 造 業	18.5	18.5	18.5	172.1	175.6	153.8	144.9	145.5	141.4	27.2	30.1	12.4
は ん 用 機 械 器 具	16.1	16.2	15.0	141.7	143.4	124.7	124.1	124.9	116.4	17.6	18.5	8.3
生 産 用 機 械 器 具	15.0	15.2	14.5	138.1	142.8	119.8	117.8	119.1	112.7	20.3	23.7	7.1
業 務 用 機 械 器 具	-	-	-	-	-	-	-	-	-	-	-	-
電 子 ・ デ バ イ ス	18.3	18.3	18.5	177.2	179.4	168.5	148.5	148.3	149.1	28.7	31.1	19.4
電 気 機 械 器 具	17.6	18.0	17.0	157.7	164.1	149.2	131.5	138.4	122.5	26.2	25.7	26.7
情 報 通 信 機 械 器 具	17.6	17.7	17.2	144.0	147.4	134.6	132.9	134.7	128.0	11.1	12.7	6.6
輸 送 用 機 械 器 具	18.8	18.9	17.3	159.0	162.6	127.2	142.2	144.5	122.2	16.8	18.1	5.0
そ の 他 の 製 造 業	-	-	-	-	-	-	-	-	-	-	-	-
E 一 括 分 1	17.3	18.1	16.8	140.6	154.2	133.0	130.3	137.5	126.3	10.3	16.7	6.7
E 一 括 分 2	-	-	-	-	-	-	-	-	-	-	-	-
E 一 括 分 3	-	-	-	-	-	-	-	-	-	-	-	-
卸 売 業	18.8	19.0	18.3	148.8	156.4	135.9	138.4	143.9	129.0	10.4	12.5	6.9
小 売 業	19.0	19.9	18.5	129.6	157.7	112.2	122.5	144.2	109.1	7.1	13.5	3.1
宿 泊 業	19.8	20.4	19.5	135.2	159.9	121.4	126.8	147.0	115.5	8.4	12.9	5.9
M 一 括 分	17.3	19.2	16.6	106.7	133.4	97.0	103.5	127.8	94.7	3.2	5.6	2.3
医 療 業	18.7	18.9	18.7	140.7	152.2	138.0	136.3	146.3	133.9	4.4	5.9	4.1
P 一 括 分	18.2	18.8	18.0	139.7	145.6	137.9	137.0	142.2	135.4	2.7	3.4	2.5
職 業 紹 介 ・ 派 遣 業	16.5	17.0	16.1	124.2	140.3	112.3	114.5	123.5	107.8	9.7	16.8	4.5
そ の 他 の 事 業 サ ー ビ ス	18.5	19.1	17.9	126.4	145.6	105.6	119.1	135.1	101.7	7.3	10.5	3.9
R 一 括 分	18.8	18.7	19.0	151.7	153.9	141.8	143.9	145.4	137.2	7.8	8.5	4.6

平成30年1月

毎月勤労統計調査地方調査

事業所規模 = 30人以上

第2表 産業別、性別実労働時間及び出勤日数(30人以上)

産 業	出勤日数			総実労働時間			所定内労働時間			所定外労働時間		
	計	男	女	計	男	女	計	男	女	計	男	女
調 査 産 業 計	18.5	19.0	18.0	144.4	157.0	131.6	133.0	139.4	126.5	11.4	17.6	5.1
鉱 業 ・ 採 石 業 ・ 砂 利 採 取 業	×	×	×	×	×	×	×	×	×	×	×	×
建 設 業	21.4	21.6	20.5	171.5	174.8	148.4	156.6	158.1	146.0	14.9	16.7	2.4
製 造 業	17.7	17.8	17.3	151.9	157.5	138.3	133.9	136.8	126.9	18.0	20.7	11.4
電 気 ・ ガ ス ・ 熱 供 給 ・ 水 道 業	18.6	18.6	18.5	149.6	151.0	128.7	140.5	141.7	122.6	9.1	9.3	6.1
情 報 通 信 業	18.6	19.5	17.5	146.6	162.0	127.2	134.0	145.1	120.0	12.6	16.9	7.2
運 輸 業 ・ 郵 便 業	22.5	23.1	17.0	194.3	200.4	137.9	151.4	154.5	122.5	42.9	45.9	15.4
卸 売 業 ・ 小 売 業	18.6	18.9	18.3	126.1	148.3	110.0	118.7	135.1	106.8	7.4	13.2	3.2
金 融 業 ・ 保 険 業	18.0	19.3	17.6	142.4	159.4	136.1	130.7	144.5	125.5	11.7	14.9	10.6
不 動 産 業 ・ 物 品 賃 貸 業	16.0	16.3	15.6	113.1	123.7	103.4	106.2	112.6	100.4	6.9	11.1	3.0
学 術 研 究 ・ 専 門 ・ 技 術 サ ー ビ ス 業	18.2	18.5	17.0	158.0	162.6	139.6	138.1	140.1	130.3	19.9	22.5	9.3
宿 泊 業 ・ 飲 食 サ ー ビ ス 業	18.1	19.6	17.4	123.4	152.7	109.8	114.6	134.8	105.3	8.8	17.9	4.5
生 活 関 連 サ ー ビ ス 業 ・ 娯 楽 業	19.0	19.3	18.8	148.9	155.3	144.2	134.1	138.3	131.0	14.8	17.0	13.2
教 育 ・ 学 習 支 援 業	16.3	17.2	14.9	117.1	126.3	103.1	114.1	122.6	101.1	3.0	3.7	2.0
医 療 ・ 福 祉	18.7	18.9	18.6	146.1	148.4	145.3	142.8	144.4	142.2	3.3	4.0	3.1
複 合 サ ー ビ ス 事 業	18.6	18.8	18.2	149.7	155.9	135.7	136.3	140.0	127.8	13.4	15.9	7.9
サ ー ビ ス 業 (他 に 分 類 さ れ な い も の)	17.9	18.2	17.6	125.8	139.1	111.0	117.3	126.9	106.6	8.5	12.2	4.4
食 料 品 ・ た ば こ	18.5	19.1	18.0	149.3	162.0	136.7	135.9	145.4	126.5	13.4	16.6	10.2
織 維 工 業	-	-	-	-	-	-	-	-	-	-	-	-
木 材 ・ 木 製 品	-	-	-	-	-	-	-	-	-	-	-	-
家 具 ・ 装 備 品	-	-	-	-	-	-	-	-	-	-	-	-
パ ル プ ・ 紙	-	-	-	-	-	-	-	-	-	-	-	-
印 刷 ・ 同 関 連 業	19.5	19.6	19.3	164.6	167.2	159.5	152.1	153.9	148.6	12.5	13.3	10.9
化 学 ・ 石 油 ・ 石 炭	-	-	-	-	-	-	-	-	-	-	-	-
プ ラ ス テ ッ ク 製 品	-	-	-	-	-	-	-	-	-	-	-	-
ゴ ム 製 品	-	-	-	-	-	-	-	-	-	-	-	-
窯 業 ・ 土 石 製 品	18.5	19.2	17.2	156.7	163.8	143.2	148.3	152.2	140.8	8.4	11.6	2.4
鉄 鋼 業	-	-	-	-	-	-	-	-	-	-	-	-
非 鉄 金 属 製 造 業	-	-	-	-	-	-	-	-	-	-	-	-
金 属 製 品 製 造 業	18.5	18.5	18.5	172.1	175.6	153.8	144.9	145.5	141.4	27.2	30.1	12.4
は ん 用 機 械 器 具	16.1	16.2	15.0	141.7	143.4	124.7	124.1	124.9	116.4	17.6	18.5	8.3
生 産 用 機 械 器 具	15.0	15.2	14.5	138.1	142.8	119.8	117.8	119.1	112.7	20.3	23.7	7.1
業 務 用 機 械 器 具	-	-	-	-	-	-	-	-	-	-	-	-
電 子 ・ デ バ イ ス	18.3	18.3	18.5	177.2	179.4	168.5	148.5	148.3	149.1	28.7	31.1	19.4
電 気 機 械 器 具	17.6	18.0	17.0	157.7	164.1	149.2	131.5	138.4	122.5	26.2	25.7	26.7
情 報 通 信 機 械 器 具	17.6	17.7	17.2	144.0	147.4	134.6	132.9	134.7	128.0	11.1	12.7	6.6
輸 送 用 機 械 器 具	19.0	19.0	19.0	161.9	162.9	145.7	141.4	141.7	136.3	20.5	21.2	9.4
そ の 他 の 製 造 業	-	-	-	-	-	-	-	-	-	-	-	-
E 一 括 分 1	16.9	17.4	16.6	135.5	143.3	130.7	124.5	127.8	122.5	11.0	15.5	8.2
E 一 括 分 2	-	-	-	-	-	-	-	-	-	-	-	-
E 一 括 分 3	-	-	-	-	-	-	-	-	-	-	-	-
卸 売 業	17.9	18.3	17.3	149.9	158.8	132.4	137.6	144.3	124.4	12.3	14.5	8.0
小 売 業	18.7	19.2	18.5	119.0	142.4	106.6	113.0	129.9	104.1	6.0	12.5	2.5
宿 泊 業	20.4	21.6	19.3	146.9	172.9	125.6	136.9	158.0	119.6	10.0	14.9	6.0
M 一 括 分	17.0	17.9	16.7	112.7	136.5	104.4	104.5	116.2	100.4	8.2	20.3	4.0
医 療 業	19.0	19.0	18.9	151.0	154.0	150.0	146.2	148.0	145.6	4.8	6.0	4.4
P 一 括 分	18.3	18.7	18.2	139.7	141.5	139.1	138.4	139.9	137.9	1.3	1.6	1.2
職 業 紹 介 ・ 派 遣 業	15.5	15.9	15.1	129.2	138.7	120.1	116.0	118.8	113.3	13.2	19.9	6.8
そ の 他 の 事 業 サ ー ビ ス	18.0	18.3	17.8	119.2	132.9	108.3	112.4	122.7	104.2	6.8	10.2	4.1
R 一 括 分	18.4	18.5	17.9	149.5	151.4	139.0	136.2	136.8	133.0	13.3	14.6	6.0

平成30年1月

毎月勤労統計調査地方調査
事業所規模 = 5人以上

第3表 産業別、性別常用労働者数及びパートタイム労働者比率(5人以上)

産 業	前月末労働者数			本月中の増加労働者数			本月中の減少労働者数			本月末労働者数			パートタイム労働者比率					
	計	男	女	計	男	女	計	男	女	計	男	女	計	%	男	%	女	%
調 査 産 業 計	428,114	204,374	223,740	4,824	2,439	2,385	5,609	2,438	3,171	427,329	204,375	222,954	29.1		14.0		43.1	
鉱業、採石業、砂利採取業	×	×	×	×	×	×	×	×	×	×	×	×	×	×	×	×	×	×
建設業	25,959	22,429	3,530	222	217	5	9	9	0	26,172	22,637	3,535	5.0		2.7		19.7	
製造業	56,713	37,769	18,944	508	377	131	655	428	227	56,566	37,718	18,848	14.5		5.9		31.8	
電気・ガス・熱供給・水道業	1,981	1,866	115	18	18	0	24	24	0	1,975	1,860	115	1.4		0.6		14.8	
情報通信業	1,809	998	811	38	27	11	45	5	40	1,802	1,020	782	18.2		1.6		39.9	
運輸業、郵便業	21,942	19,618	2,324	157	157	0	450	130	320	21,649	19,645	2,004	7.8		4.4		41.1	
卸売業、小売業	79,471	35,101	44,370	510	310	200	830	430	400	79,151	34,981	44,170	51.6		25.6		72.1	
金融業、保険業	13,741	4,424	9,317	822	358	464	190	170	20	14,373	4,612	9,761	3.0		0.0		4.4	
不動産業、物品賃貸業	4,716	2,804	1,912	25	13	12	14	13	1	4,727	2,804	1,923	21.1		18.1		25.5	
学術研究、専門・技術サービス業	8,816	6,632	2,184	14	2	12	26	5	21	8,804	6,629	2,175	6.8		1.8		21.9	
宿泊業、飲食サービス業	35,263	9,846	25,417	752	377	375	758	187	571	35,257	10,036	25,221	68.6		43.6		78.5	
生活関連サービス業、娯楽業	13,128	6,327	6,801	250	130	120	51	7	44	13,327	6,450	6,877	30.7		19.4		41.3	
教育、学習支援業	32,696	14,983	17,713	14	6	8	113	4	109	32,597	14,985	17,612	27.6		25.6		29.3	
医療、福祉	101,927	22,497	79,430	881	10	871	1,785	569	1,216	101,023	21,938	79,085	23.2		12.1		26.3	
複合サービス事業	5,053	3,503	1,550	17	4	13	116	61	55	4,954	3,446	1,508	10.3		3.4		26.1	
サービス業(他に分類されないもの)	24,576	15,269	9,307	596	433	163	543	396	147	24,629	15,306	9,323	36.1		19.6		63.3	
食料品・たばこ	14,594	6,858	7,736	145	135	10	244	187	57	14,495	6,806	7,689	29.8		14.6		43.3	
繊維工業	-	-	-	-	-	-	-	-	-	-	-	-	-	-	-	-	-	-
木材・木製品	-	-	-	-	-	-	-	-	-	-	-	-	-	-	-	-	-	-
家具・装備品	-	-	-	-	-	-	-	-	-	-	-	-	-	-	-	-	-	-
パルプ・紙	-	-	-	-	-	-	-	-	-	-	-	-	-	-	-	-	-	-
印刷・同関連業	855	528	327	1	0	1	0	0	0	856	528	328	1.5		0.6		3.0	
化学、石油・石炭	-	-	-	-	-	-	-	-	-	-	-	-	-	-	-	-	-	-
プラスチック製品	-	-	-	-	-	-	-	-	-	-	-	-	-	-	-	-	-	-
ゴム製品	-	-	-	-	-	-	-	-	-	-	-	-	-	-	-	-	-	-
窯業・土石製品	2,185	1,718	467	4	3	1	2	1	1	2,187	1,720	467	18.1		18.1		18.2	
鉄鋼業	-	-	-	-	-	-	-	-	-	-	-	-	-	-	-	-	-	-
非鉄金属製造業	-	-	-	-	-	-	-	-	-	-	-	-	-	-	-	-	-	-
金属製品製造業	1,725	1,444	281	17	11	6	18	12	6	1,724	1,443	281	7.4		1.9		35.6	
はん用機械器具	10,087	9,142	945	102	95	7	51	42	9	10,138	9,195	943	3.6		2.4		15.7	
生産用機械器具	912	727	185	8	8	0	8	5	3	912	730	182	7.9		1.9		31.9	
業務用機械器具	-	-	-	-	-	-	-	-	-	-	-	-	-	-	-	-	-	-
電子・デバイス	4,409	3,511	898	12	10	2	29	25	4	4,392	3,496	896	1.0		0.1		4.8	
電気機械器具	2,756	1,561	1,195	10	5	5	48	27	21	2,718	1,539	1,179	2.3		1.5		3.3	
情報通信機械器具	1,210	895	315	12	8	4	64	61	3	1,158	842	316	1.0		0.1		3.5	
輸送用機械器具	9,103	8,160	943	84	84	0	41	32	9	9,146	8,212	934	6.1		6.6		1.4	
その他の製造業	-	-	-	-	-	-	-	-	-	-	-	-	-	-	-	-	-	-
E 一括分 1	8,877	3,225	5,652	113	18	95	150	36	114	8,840	3,207	5,633	25.2		2.6		38.1	
E 一括分 2	-	-	-	-	-	-	-	-	-	-	-	-	-	-	-	-	-	-
E 一括分 3	-	-	-	-	-	-	-	-	-	-	-	-	-	-	-	-	-	-
卸売業	19,761	12,450	7,311	12	2	10	107	95	12	19,666	12,357	7,309	13.1		4.0		28.5	
小売業	59,710	22,651	37,059	498	308	190	723	335	388	59,485	22,624	36,861	64.3		37.4		80.8	
宿泊業	5,816	2,078	3,738	51	20	31	40	10	30	5,827	2,088	3,739	45.8		21.6		59.3	
M 一括分	29,447	7,768	21,679	701	357	344	718	177	541	29,430	7,948	21,482	73.1		49.3		81.9	
医療業	49,388	9,870	39,518	383	6	377	533	118	415	49,238	9,758	39,480	20.8		6.6		24.3	
P 一括分	52,539	12,627	39,912	498	4	494	1,252	451	801	51,785	12,180	39,605	25.5		16.6		28.3	
職業紹介・派遣業	1,379	586	793	58	5	53	68	7	61	1,369	584	785	28.8		8.9		43.6	
その他のサービス	14,304	7,407	6,897	252	142	110	140	54	86	14,416	7,495	6,921	52.5		30.1		76.8	
R 一括分	8,893	7,276	1,617	286	286	0	335	335	0	8,844	7,227	1,617	10.5		9.5		15.0	

平成30年1月

毎月勤労統計調査地方調査

第3表 産業別、性別常用労働者数及びパートタイム労働者比率(30人以上)

事業所規模 = 30人以上

産 業	前月末労働者数			本月中の増加労働者数			本月中の減少労働者数			本月末労働者数			パートタイム労働者比率					
	計	男	女	計	男	女	計	男	女	計	男	女	計	%	男	%	女	%
調 査 産 業 計	224,763	113,687	111,076	2,765	1,190	1,575	3,591	1,368	2,223	223,937	113,509	110,428	25.3		12.6		38.4	
鉱 業 ・ 採 石 業 ・ 砂 利 採 取 業	x	x	x	x	x	x	x	x	x	x	x	x	x	x	x	x	x	x
建 設 業	7,980	6,992	988	42	37	5	9	9	0	8,013	7,020	993	5.6		4.2		15.3	
製 造 業	44,513	31,636	12,877	348	217	131	398	252	146	44,463	31,601	12,862	8.9		2.7		24.1	
電 気 ・ ガ ス ・ 熱 供 給 ・ 水 道 業	1,342	1,257	85	18	18	0	24	24	0	1,336	1,251	85	2.1		0.9		20.0	
情 報 通 信 業	1,809	998	811	38	27	11	45	5	40	1,802	1,020	782	18.2		1.6		39.9	
運 輸 業 ・ 郵 便 業	14,436	12,897	1,539	157	157	0	399	111	288	14,194	12,943	1,251	8.1		4.6		45.2	
卸 売 業 ・ 小 売 業	26,975	11,208	15,767	294	250	44	377	90	287	26,892	11,368	15,524	63.4		34.3		84.8	
金 融 業 ・ 保 険 業	6,860	1,855	5,005	691	227	464	59	39	20	7,492	2,043	5,449	4.6		0.0		6.3	
不 動 産 業 ・ 物 品 賃 貸 業	1,056	508	548	25	13	12	14	13	1	1,067	508	559	66.4		64.0		68.5	
学 術 研 究 ・ 専 門 ・ 技 術 サ ー ビ ス 業	5,379	4,310	1,069	14	2	12	26	5	21	5,367	4,307	1,060	4.9		2.8		13.5	
宿 泊 業 ・ 飲 食 サ ー ビ ス 業	9,903	3,134	6,769	162	41	121	305	75	230	9,760	3,100	6,660	60.9		39.3		70.9	
生 活 関 連 サ ー ビ ス 業 ・ 娯 楽 業	5,445	2,288	3,157	58	34	24	51	7	44	5,452	2,315	3,137	49.3		36.8		58.5	
教 育 ・ 学 習 支 援 業	16,842	10,160	6,682	14	6	8	113	4	109	16,743	10,162	6,581	30.8		22.8		43.3	
医 療 福 祉 社	64,462	16,687	47,775	622	10	612	1,449	569	880	63,635	16,128	47,507	17.1		8.9		19.9	
複 合 サ ー ビ ス 事 業	2,425	1,678	747	17	4	13	116	61	55	2,326	1,621	705	14.4		7.2		30.8	
サ ー ビ ス 業 (他 に 分 類 さ れ な い も の)	15,234	7,992	7,242	265	147	118	206	104	102	15,293	8,035	7,258	48.0		27.5		70.7	
食 料 品 ・ た ば こ	9,818	4,867	4,951	36	26	10	68	11	57	9,786	4,882	4,904	21.1		6.1		36.1	
織 維 工 業	-	-	-	-	-	-	-	-	-	-	-	-	-	-	-	-	-	-
木 材 ・ 木 製 品	-	-	-	-	-	-	-	-	-	-	-	-	-	-	-	-	-	-
家 具 ・ 装 備 品	-	-	-	-	-	-	-	-	-	-	-	-	-	-	-	-	-	-
パ ル プ ・ 紙	-	-	-	-	-	-	-	-	-	-	-	-	-	-	-	-	-	-
印 刷 ・ 同 関 連 業	221	148	73	1	0	1	0	0	0	222	148	74	5.9		2.0		13.5	
化 学 ・ 石 油 ・ 石 炭	-	-	-	-	-	-	-	-	-	-	-	-	-	-	-	-	-	-
プ ラ ス チ ッ ク 製 品	-	-	-	-	-	-	-	-	-	-	-	-	-	-	-	-	-	-
ゴ ム 製 品	-	-	-	-	-	-	-	-	-	-	-	-	-	-	-	-	-	-
窯 業 ・ 土 石 製 品	901	590	311	4	3	1	2	1	1	903	592	311	7.2		3.2		14.8	
鉄 鋼 業	-	-	-	-	-	-	-	-	-	-	-	-	-	-	-	-	-	-
非 鉄 金 属 製 造 業	-	-	-	-	-	-	-	-	-	-	-	-	-	-	-	-	-	-
金 属 製 品 製 造 業	1,725	1,444	281	17	11	6	18	12	6	1,724	1,443	281	7.4		1.9		35.6	
は ん 用 機 械 器 具	10,087	9,142	945	102	95	7	51	42	9	10,138	9,195	943	3.6		2.4		15.7	
生 産 用 機 械 器 具	912	727	185	8	8	0	8	5	3	912	730	182	7.9		1.9		31.9	
業 務 用 機 械 器 具	-	-	-	-	-	-	-	-	-	-	-	-	-	-	-	-	-	-
電 子 ・ デ バ イ ス	4,409	3,511	898	12	10	2	29	25	4	4,392	3,496	896	1.0		0.1		4.8	
電 気 機 械 器 具	2,756	1,561	1,195	10	5	5	48	27	21	2,718	1,539	1,179	2.3		1.5		3.3	
情 報 通 信 機 械 器 具	1,210	895	315	12	8	4	64	61	3	1,158	842	316	1.0		0.1		3.5	
輸 送 用 機 械 器 具	7,079	6,667	412	33	33	0	41	32	9	7,071	6,668	403	3.4		3.4		3.2	
そ の 他 の 製 造 業	-	-	-	-	-	-	-	-	-	-	-	-	-	-	-	-	-	-
E 一 括 分 1	5,395	2,084	3,311	113	18	95	69	36	33	5,439	2,066	3,373	16.1		1.0		25.4	
E 一 括 分 2	-	-	-	-	-	-	-	-	-	-	-	-	-	-	-	-	-	-
E 一 括 分 3	-	-	-	-	-	-	-	-	-	-	-	-	-	-	-	-	-	-
卸 売 業	6,200	4,107	2,093	12	2	10	16	4	12	6,196	4,105	2,091	16.8		6.0		38.2	
小 売 業	20,775	7,101	13,674	282	248	34	361	86	275	20,696	7,263	13,433	77.4		50.3		92.0	
宿 泊 業	3,088	1,381	1,707	30	20	10	40	10	30	3,078	1,391	1,687	48.2		26.3		66.2	
M 一 括 分	6,815	1,753	5,062	132	21	111	265	65	200	6,682	1,709	4,973	66.7		49.8		72.6	
医 療 業	36,341	9,114	27,227	124	6	118	394	118	276	36,071	9,002	27,069	11.9		5.2		14.1	
P 一 括 分	28,121	7,573	20,548	498	4	494	1,055	451	604	27,564	7,126	20,438	23.9		13.5		27.6	
職 業 紹 介 ・ 派 遣 業	1,018	496	522	13	5	8	23	7	16	1,008	494	514	16.7		10.5		22.6	
そ の 他 の 事 業 サ ー ビ ス	11,226	4,942	6,284	252	142	110	140	54	86	11,338	5,030	6,308	61.0		38.5		79.0	
R 一 括 分	2,990	2,554	436	0	0	0	43	43	0	2,947	2,511	436	8.7		8.7		8.7	

第4表 規模別現金給与額、実労働時間及び出勤日数

①-1 性別現金給与額

産業 = TL 調査産業計

(単位:円)

規模 (人)	現金給与総額			定期給与			所定内給与	超過労働 給与	特別給与		
	計	男	女	計	男	女			計	男	女
500-	351,483	404,734	269,549	350,563	404,522	267,540	309,990	40,573	920	212	2,009
100-499	257,305	305,195	212,498	251,176	301,855	203,759	232,129	19,047	6,129	3,340	8,739
30-99	223,319	288,552	159,691	212,635	270,819	155,882	195,189	17,446	10,684	17,733	3,809
5-29	196,511	259,555	145,685	188,375	246,546	141,477	177,285	11,090	8,136	13,009	4,208
30-	252,247	313,265	189,662	244,392	302,867	184,415	223,168	21,224	7,855	10,398	5,247
5-	225,746	289,408	167,492	217,757	277,851	162,769	201,352	16,405	7,989	11,557	4,723

①-2 性別実労働時間及び出勤日数

産業 = TL 調査産業計

規模 (人)	出勤日数			総実労働時間			所定内労働時間			所定外労働時間		
	計	男	女	計	男	女	計	男	女	計	男	女
	日	日	日	時間	時間	時間	時間	時間	時間	時間	時間	時間
500-	17.7	17.8	17.6	151.5	157.6	142.1	135.2	138.1	130.8	16.3	19.5	11.3
100-499	18.7	19.2	18.2	147.6	157.6	138.3	136.7	141.0	132.7	10.9	16.6	5.6
30-99	18.6	19.4	17.9	140.7	156.4	125.4	130.3	138.9	121.9	10.4	17.5	3.5
5-29	18.7	19.7	17.9	138.8	159.9	121.8	130.3	146.4	117.4	8.5	13.5	4.4
30-	18.5	19.0	18.0	144.4	157.0	131.6	133.0	139.4	126.5	11.4	17.6	5.1
5-	18.6	19.3	17.9	141.7	158.3	126.6	131.7	142.5	121.9	10.0	15.8	4.7

②-1 就業形態別現金給与額

産業 = TL 調査産業計

(単位:円)

規模 (人)	一般労働者					パートタイム労働者				
	現金給与 総額	定期 給与	所定内 給与	超過労働 給与	特別 給与	現金給与 総額	定期 給与	所定内 給与	超過労働 給与	特別 給与
500-	371,607	370,606	327,004	43,602	1,001	125,291	125,291	118,759	6,532	0
100-499	302,142	294,324	270,663	23,661	7,818	108,116	107,607	103,914	3,693	509
30-99	281,446	266,816	242,288	24,528	14,630	95,573	93,561	91,680	1,881	2,012
5-29	254,383	242,528	226,802	15,726	11,855	80,682	79,990	78,180	1,810	692
30-	303,923	293,898	266,335	27,563	10,025	100,553	99,067	96,451	2,616	1,486
5-	281,747	270,903	248,639	22,264	10,844	89,761	88,706	86,527	2,179	1,055

②-2 就業形態別実労働時間及び出勤日数

産業 = TL 調査産業計

規模 (人)	一般労働者				パートタイム労働者			
	出勤日数	総実労働時間	所定内 労働時間	所定外 労働時間	出勤日数	総実労働 時間	所定内 労働時間	所定外 労働時間
	日	時間	時間	時間	日	時間	時間	時間
500-	17.9	156.0	138.6	17.4	16.1	101.8	97.8	4.0
100-499	19.3	161.6	148.5	13.1	16.7	101.0	97.4	3.6
30-99	19.8	162.6	148.3	14.3	16.0	92.6	90.7	1.9
5-29	20.0	162.8	151.4	11.4	16.1	90.6	88.1	2.5
30-	19.3	161.1	146.7	14.4	16.2	95.5	93.0	2.5
5-	19.6	161.9	148.8	13.1	16.1	92.8	90.3	2.5

平成30年1月
毎月勤労統計調査地方調査

第5表 就業形態別現金給与額

産 業	(事業所規模5人以上)					(事業所規模30人以上)						
	現金給与 総 額	定期給与	所 定 給 与	内 過 与 給	超 過 労 働 与 給	特別給与	現金給与 総 額	定期給与	所 定 給 与	内 過 与 給	超 過 労 働 与 給	特別給与
	円	円	円	円	円	円	円	円	円	円	円	円
一 般	調査産業計	281,747	270,903	248,639	22,264	10,844	303,923	293,898	266,335	27,563	10,025	
	製 造 業	273,663	273,513	241,005	32,508	150	288,083	287,904	251,190	36,714	179	
	卸 売 業・小 売 業	290,296	258,097	238,303	19,794	32,199	284,763	280,335	252,007	28,328	4,428	
	医 療 , 福 祉	270,340	262,157	249,992	12,165	8,183	296,025	287,471	273,667	13,804	8,554	
パ ー ト	調査産業計	89,761	88,706	86,527	2,179	1,055	100,553	99,067	96,451	2,616	1,486	
	製 造 業	105,671	105,651	100,388	5,263	20	116,405	116,363	108,961	7,402	42	
	卸 売 業・小 売 業	90,839	89,017	86,900	2,117	1,822	94,570	91,908	90,354	1,554	2,662	
	医 療 , 福 祉	91,712	90,456	89,186	1,270	1,256	107,036	105,981	104,700	1,281	1,055	

平成30年1月
毎月勤労統計調査地方調査

第6表 就業形態別実労働時間及び出勤日数

産 業	(事業所規模5人以上)				(事業規模30人以上)				
	出勤日数	総 実 労 働 時 間	所 定 内 労 働 時 間	所 定 外 労 働 時 間	出勤日数	総 実 労 働 時 間	所 定 内 労 働 時 間	所 定 外 労 働 時 間	
	日	時間	時間	時間	日	時間	時間	時間	
一 般	調査産業計	19.6	161.9	148.8	13.1	19.3	161.1	146.7	14.4
	製 造 業	18.0	156.3	138.8	17.5	17.7	155.5	136.4	19.1
	卸 売 業・小 売 業	20.1	165.4	153.4	12.0	19.5	169.6	152.7	16.9
	医 療 , 福 祉	19.5	157.6	153.1	4.5	19.3	156.7	152.9	3.8
パ ー ト	調査産業計	16.1	92.8	90.3	2.5	16.2	95.5	93.0	2.5
	製 造 業	16.5	111.2	106.5	4.7	17.0	114.7	108.4	6.3
	卸 売 業・小 売 業	17.8	105.2	101.1	4.1	18.0	101.0	99.1	1.9
	医 療 , 福 祉	14.9	82.1	81.7	0.4	15.5	93.9	93.2	0.7

平成30年1月
毎月勤労統計調査地方調査

第7表 就業形態別本月末労働者数

産 業	(事業所規模5人以上)		(事業規模30人以上)	
	一般	パート	一般	パート
	人	人	人	人
調査産業計	302,811	124,518	167,289	56,648
製 造 業	48,358	8,208	40,511	3,952
卸 売 業・小 売 業	38,337	40,814	9,831	17,061
医 療 , 福 祉	77,575	23,448	52,747	10,888

第8表 産業別名目賃金指数

(H27=100)

年月	調査産業計	鉱業、採石業、砂利採取業	建設業	製造業	電気ガス熱供給水道業	情報通信業	運輸業、郵便業	卸売業、小売業	金融業、保険業	不動産業、物品賃貸業	学術研究、専門・技術サービス業	宿泊業、飲食サービス業	生活関連サービス業、娯楽業	教育、学習支援業	医療、福祉	複合サービス業	サービス業(他に分類されないもの)
現金給与総額																	
(5人以上規模)																	
平成24年平均	98.1	59.2	96.7	96.5	144.2	86.1	77.8	89.5	88.8	126.8	85.3	94.9	100.3	136.8	97.0	106.9	110.5
平成25年平均	96.1	X	99.0	95.3	125.0	79.2	82.1	85.1	101.9	109.5	105.6	99.7	99.0	107.9	95.1	110.4	106.0
平成26年平均	97.1	106.7	97.3	98.9	120.1	79.7	87.9	94.4	94.5	102.1	104.8	100.2	97.9	103.4	93.4	103.7	106.4
平成27年平均	100.0	X	100.0	100.0	100.0	100.0	100.0	100.0	100.0	100.0	100.0	100.0	100.0	100.0	100.0	100.0	100.0
平成28年平均	98.3	X	101.7	100.4	X	100.1	92.2	89.8	105.7	86.7	98.3	99.2	105.0	98.3	100.3	114.4	104.2
平成29年平均	100.6	X	117.9	100.8	132.8	101.1	96.5	93.2	107.2	93.2	91.6	99.9	105.6	103.5	100.2	119.8	102.9
平成29年1月	83.6	X	97.1	80.4	109.8	82.2	77.8	81.2	87.8	81.8	74.7	96.4	102.8	69.6	86.4	96.1	87.2
2月	82.9	X	96.8	80.5	112.1	81.1	75.3	80.8	82.6	78.8	72.1	92.9	94.1	73.7	86.1	92.8	87.8
3月	88.3	X	104.8	95.3	107.3	81.5	77.9	83.3	91.9	82.6	73.9	98.3	96.8	80.8	87.9	95.9	92.7
4月	86.1	X	85.5	82.8	110.2	83.7	81.1	91.1	91.4	77.9	78.8	101.1	100.1	79.9	84.9	100.1	88.5
5月	85.2	X	114.4	79.5	106.3	72.8	77.3	83.5	87.4	80.3	76.4	101.6	97.4	76.1	85.4	95.9	87.0
6月	137.7	X	135.3	150.2	245.2	152.4	152.4	109.2	220.5	85.4	150.0	98.8	118.0	169.4	119.8	201.1	133.5
7月	113.8	X	156.7	115.8	117.0	139.4	106.4	109.7	87.8	112.6	103.0	103.0	117.1	90.2	121.4	140.3	118.9
8月	88.5	X	100.7	83.0	113.3	81.7	85.6	89.8	84.2	93.3	73.3	103.1	103.2	87.0	88.3	98.1	92.5
9月	85.1	X	96.7	82.9	109.0	79.4	81.9	81.6	84.4	91.5	72.0	97.0	93.2	86.9	85.4	93.6	89.0
10月	85.7	X	105.0	82.4	114.9	79.9	82.6	81.6	82.7	93.4	74.0	98.5	91.2	89.8	84.0	89.1	91.3
11月	90.9	X	116.0	83.4	108.9	79.8	116.9	87.0	89.0	89.9	76.2	99.2	102.3	88.1	86.2	89.2	95.4
12月	179.9	X	206.0	193.7	239.8	199.8	143.3	140.0	197.1	151.0	175.3	109.1	150.5	249.9	187.1	245.1	171.0
平成30年1月	86.1	X	107.2	76.8	118.1	74.0	87.9	86.6	77.7	92.3	86.1	90.8	103.0	87.8	87.8	95.4	78.9
(30人以上規模)																	
平成24年平均	95.0	X	70.3	96.8	155.9	76.8	77.1	90.5	97.0	89.1	87.6	92.3	99.2	115.5	97.8	127.3	101.3
平成25年平均	94.2	X	70.5	95.9	123.1	80.0	82.4	92.8	105.5	90.4	92.5	97.6	100.9	109.4	94.0	X	96.2
平成26年平均	96.7	X	X	99.5	120.3	85.9	88.4	96.0	95.1	98.2	97.2	106.5	101.2	104.7	96.3	X	99.2
平成27年平均	100.0	X	100.0	100.0	X	100.0	100.0	100.0	100.0	100.0	100.0	100.0	100.0	100.0	100.0	100.0	100.0
平成28年平均	101.0	X	105.0	99.8	X	94.3	101.8	104.4	102.4	96.6	99.9	96.3	97.6	100.9	101.6	108.2	98.6
平成29年平均	101.5	X	107.3	99.1	103.9	93.1	102.8	105.7	103.3	97.9	98.5	99.8	90.5	101.0	103.6	105.1	100.0
平成29年1月	82.8	X	80.0	77.7	90.7	74.6	80.2	91.5	80.5	93.1	74.4	93.8	93.4	80.2	86.8	84.7	82.2
2月	83.6	X	82.4	78.3	91.2	73.8	81.6	93.6	79.9	88.4	73.7	92.1	80.3	81.5	89.0	84.2	81.8
3月	89.8	X	82.9	95.1	86.2	74.2	85.0	94.1	99.0	95.0	77.3	100.5	82.8	84.2	92.3	91.7	84.5
4月	85.6	X	69.7	80.8	89.2	75.4	86.8	110.5	81.9	95.9	79.3	101.3	84.5	83.3	87.0	83.6	84.2
5月	84.3	X	107.5	77.1	85.9	63.3	83.5	92.0	80.2	90.6	78.2	99.3	83.5	78.9	87.1	94.9	84.5
6月	151.8	X	161.3	158.0	181.8	149.1	172.7	121.5	209.0	93.8	172.6	100.3	94.9	187.9	134.7	102.7	167.8
7月	110.2	X	120.2	109.4	89.8	129.2	115.1	128.6	80.1	118.6	115.0	106.2	100.7	78.7	118.5	143.7	91.1
8月	84.6	X	81.9	79.9	89.9	72.0	87.5	96.4	80.3	90.2	73.5	100.0	83.8	76.8	88.6	110.4	85.1
9月	83.5	X	83.9	78.7	87.3	70.9	84.3	91.0	85.6	94.3	74.5	95.6	81.1	76.7	88.2	83.9	84.7
10月	83.5	X	84.4	79.7	90.4	71.7	85.8	91.5	79.2	94.4	77.0	97.3	80.3	80.5	85.5	81.7	86.0
11月	89.3	X	83.6	80.1	88.8	72.1	133.5	100.2	92.1	93.2	81.8	99.7	83.2	79.0	86.1	83.4	87.5
12月	189.1	X	250.0	193.8	176.1	191.1	137.7	158.0	186.9	127.1	204.4	111.1	137.7	224.4	199.3	216.5	180.1
平成30年1月	83.8	X	94.7	76.8	98.9	60.0	93.6	82.2	79.4	70.7	70.7	86.2	87.4	85.5	89.9	100.6	74.2
定期給与																	
(5人以上規模)																	
平成24年平均	99.1	62.6	101.0	97.0	138.7	93.5	84.4	90.7	97.1	121.2	87.5	94.5	99.2	135.3	97.9	101.5	104.0
平成25年平均	97.2	X	104.9	97.0	126.4	87.4	86.7	87.0	101.8	104.0	99.4	98.3	95.1	108.4	97.6	102.5	103.1
平成26年平均	98.0	98.8	102.6	97.9	114.1	89.7	93.0	94.1	96.4	98.7	103.3	100.2	95.3	104.8	95.0	98.2	106.6
平成27年平均	100.0	X	100.0	100.0	100.0	100.0	100.0	100.0	100.0	100.0	100.0	100.0	100.0	100.0	100.0	100.0	100.0
平成28年平均	98.9	X	102.6	100.0	X	103.2	94.4	92.3	108.1	88.6	96.2	99.5	103.8	98.1	100.7	111.3	104.2
平成29年平均	100.0	X	111.9	100.1	132.6	102.5	96.6	93.2	108.1	94.9	91.4	101.8	101.4	103.0	100.2	111.4	102.2
平成29年1月	98.3	X	111.2	99.3	131.9	105.1	93.4	91.9	112.4	90.3	91.3	97.8	109.2	81.1	100.2	115.6	100.2
2月	98.2	X	111.0	99.7	133.0	103.7	90.4	90.9	105.8	87.2	90.6	96.2	100.3	93.1	102.2	111.6	100.9
3月	99.7	X	119.3	101.2	129.0	104.1	92.4	94.4	107.2	91.5	91.3	101.8	102.9	95.9	98.6	113.5	102.3
4月	99.6	X	97.9	100.9	130.9	107.0	93.5	94.6	117.0	85.2	93.8	105.2	103.2	100.2	100.6	109.3	101.6
5月	98.6	X	110.3	98.4	127.8	93.1	92.9	92.5	112.1	88.9	92.3	105.5	102.9	96.1	99.5	112.4	99.5
6月	99.7	X	111.2	99.5	132.6	100.6	94.5	95.7	113.0	88.2	93.1	102.0	101.2	97.2	99.4	116.7	102.4
7月	101.4	X	114.1	99.5	140.6	104.7	100.8	92.8	103.8	102.7	91.0	102.2	100.5	111.6	102.1	111.6	102.4
8月	100.4	X	108.1	99.2	134.0	104.4	99.9	92.7	107.7	102.7	90.1	104.5	101.5	109.9	100.0	111.6	102.9
9月	99.9	X	110.5	99.9	130.8	101.5	97.5	93.0	104.6	101.2	90.5	99.2	99.1	110.1	99.3	112.7	102.3
10月	101.0	X	113.3	101.2	136.6	102.1	98.9	93.0	105.9	102.9	93.0	102.0	97.1	112.5	99.7	107.2	104.8
11月	100.7	X	114.7	100.7	130.9	102.0	99.4	91.9	103.6	99.1	90.6	102.8	98.5	111.2	100.4	107.3	105.0
12月	102.0	X	121.0	102.1	133.4	101.5	105.3	94.4	103.6	98.3	89.5	102.1	99.9	111.6	100.2	107.2	102.6
平成30年1月	98.7	X	113.2	95.1	141.9	94.5	98.2	90.0	99.1	102.0	100.1	94.5	108.5	111.0	101.3	114.7	88.4
(30人以上規模)																	
平成24年平均	96.8	X	81.0	97.4	144.0	84.9	86.7	90.5	102.3	87.5	90.4	89.1	98.7	115.3	98.6	112.2	101.6
平成25年平均	96.3	X	84.3	97.4	124.7	88.6	89.8	93.0	105.4	88.7	94.3	94.3	99.5	108.5	95.9	X	98.5
平成26年平均	97.9	X	X	98.7	110.3	94.6	95.8	95.2	97.0	95.8	98.9	103.1	98.7	104.2	97.1	X	100.4
平成27年平均	100.0	X	100.0	100.0	X	100.0	100.0	100.0	100.0	100.0	100.0	100.0	100.0	100.0	100.0	100.0	100.0
平成28年平均	100.2	X	101.4	99.0	X	97.7	102.3	103.0	100.7	97.6	98.8	97.2	98.9	100.1	100.7	101.2	99.0
平成29年平均	100.6	X	101.6	99.0	103.9	94.8	102.4	103.0	101.4	100.0	99.0	100.3	90.1	101.3	102.3	99.8	99.3

第10表 産業別労働時間・雇用指数(2 - 1)

(H27 = 100)

年 月	調査 産業計	鉱業、採石 業、砂利採 取業	建設業	製造業	電気ガス 熱供給 水道業	情報 通信業	運輸業、 郵便業	卸売業、 小売業	金融業、 保険業	不動産業、物 品賃貸業	学術研究、専 門・技術サー ビス業	宿泊業、飲食 サービス業	生活関連サー ビス業、娯楽 業	教育、学 習支援業	医療、 福祉	複合サー ビス事業	サービス業(他 に分類されな いもの)
総実労働時間 (5人以上規模)																	
平成24年平均	99.8	100.2	100.8	99.1	102.0	97.0	94.8	95.5	105.2	115.6	96.2	98.5	116.2	114.9	96.7	103.7	98.5
平成25年平均	99.3	X	101.3	99.1	102.0	100.7	97.9	93.8	99.5	109.3	107.1	97.6	101.9	107.9	99.8	102.9	96.3
平成26年平均	100.3	92.4	98.9	99.7	103.7	99.3	104.1	96.5	99.7	105.5	101.9	99.1	99.3	105.7	100.0	106.8	103.0
平成27年平均	100.0	X	100.0	100.0	100.0	100.0	100.0	100.0	100.0	100.0	100.0	100.0	100.0	100.0	100.0	100.0	100.0
平成28年平均	99.4	X	93.9	100.0	X	102.1	101.1	96.4	99.3	98.2	100.3	98.5	99.3	104.4	102.1	108.3	99.6
平成29年平均	99.3	X	101.6	99.2	102.0	101.4	97.3	95.8	103.1	104.3	92.5	97.7	100.0	106.3	102.4	106.6	98.9
平成29年1月	94.8	X	95.2	91.9	95.0	97.1	94.7	92.7	98.1	101.9	86.9	93.9	107.3	93.8	99.2	97.1	93.2
2月	96.5	X	97.5	97.3	98.3	99.4	93.5	93.9	97.4	102.1	88.8	91.7	98.7	101.5	101.0	99.0	95.8
3月	100.2	X	111.6	100.8	103.1	104.7	94.8	95.1	106.2	106.4	95.6	95.9	97.8	107.4	101.4	110.9	101.8
4月	100.4	X	96.5	100.2	99.3	107.1	97.3	97.8	106.2	97.9	95.5	99.0	102.4	107.8	104.8	109.7	97.5
5月	97.2	X	95.3	94.8	99.3	97.4	95.8	93.1	101.6	98.7	94.3	100.6	101.2	107.4	100.1	106.2	94.3
6月	101.8	X	105.7	101.7	106.5	105.9	96.7	97.1	106.4	101.3	97.1	98.3	100.2	117.1	103.7	113.0	102.2
7月	100.5	X	102.4	99.9	106.0	104.8	99.7	96.8	104.0	109.9	90.3	97.9	95.6	109.8	104.4	109.3	99.9
8月	97.6	X	92.3	96.7	108.4	99.4	97.3	95.9	104.8	109.2	89.0	101.9	101.6	87.2	103.2	106.7	98.7
9月	100.0	X	106.4	99.5	100.6	101.0	95.7	96.0	103.6	106.5	92.2	96.9	101.8	112.2	102.6	110.0	97.8
10月	101.0	X	106.6	100.8	104.8	102.7	99.1	95.6	106.2	107.9	94.2	98.1	96.5	116.2	103.5	104.2	101.6
11月	100.7	X	102.8	102.6	100.1	98.9	97.7	97.3	101.3	107.1	92.2	98.3	98.4	112.0	102.8	106.0	101.7
12月	101.2	X	106.7	104.2	102.0	98.2	105.3	98.2	101.1	103.2	93.5	99.3	98.4	103.6	102.0	106.9	102.0
平成30年1月	92.6	X	102.6	86.9	96.8	85.4	100.5	88.5	92.8	97.9	89.6	88.2	104.8	95.7	96.7	96.0	89.2
(30人以上規模)																	
平成24年平均	97.2	X	100.2	98.5	98.1	99.6	95.9	93.5	101.3	101.3	100.0	90.5	100.9	108.7	92.7	98.8	101.6
平成25年平均	97.7	X	102.9	97.5	99.7	98.4	98.9	94.2	101.3	99.9	102.2	96.3	100.3	108.9	93.7	X	99.2
平成26年平均	100.0	X	X	99.0	102.1	95.0	102.9	94.9	99.3	101.6	106.7	104.4	100.7	106.5	99.1	X	100.5
平成27年平均	100.0	X	100.0	100.0	X	100.0	100.0	100.0	100.0	100.0	100.0	100.0	100.0	100.0	100.0	100.0	100.0
平成28年平均	99.6	X	102.0	99.6	X	100.0	99.1	101.2	99.5	99.3	99.2	97.5	99.1	99.9	99.8	100.2	97.5
平成29年平均	99.5	X	101.1	99.4	100.0	100.4	100.9	100.0	99.8	99.4	98.3	95.3	96.2	103.3	99.6	100.2	97.0
平成29年1月	95.5	X	96.6	92.5	96.1	91.2	94.4	97.7	96.1	96.9	92.3	94.3	106.0	92.3	97.7	100.1	92.3
2月	97.6	X	99.2	98.8	95.4	99.1	97.2	97.7	95.7	96.3	94.6	93.1	93.0	103.4	98.3	97.8	93.4
3月	100.8	X	111.2	101.2	101.7	106.3	97.6	100.6	104.9	103.8	102.7	98.4	93.0	108.6	99.1	97.4	101.5
4月	101.8	X	102.6	102.0	96.6	106.2	100.6	101.2	101.8	107.2	102.1	99.7	99.4	110.0	102.0	104.4	96.9
5月	97.8	X	93.0	95.6	98.6	94.4	100.8	98.8	99.0	93.7	98.7	97.3	97.1	104.7	98.5	97.1	94.5
6月	102.5	X	103.1	103.6	101.6	106.0	101.3	102.0	103.6	97.1	100.3	93.7	95.4	115.8	102.6	102.1	101.0
7月	99.7	X	102.2	100.3	102.5	103.2	103.2	100.4	99.9	101.9	97.9	93.5	90.0	102.2	99.7	104.3	97.8
8月	97.9	X	95.3	95.7	102.5	97.5	101.3	100.1	99.1	101.9	94.2	93.7	98.1	84.6	101.3	98.4	98.2
9月	99.1	X	102.6	99.0	99.0	99.1	100.6	100.3	99.1	96.1	96.3	92.0	99.4	104.2	98.8	103.1	96.2
10月	100.7	X	106.0	100.9	101.6	104.2	103.4	99.7	101.2	100.1	103.0	93.2	92.5	110.1	99.9	97.2	97.8
11月	100.1	X	100.1	102.1	102.1	98.9	101.8	99.4	98.0	97.8	100.6	98.9	95.4	105.2	98.7	101.8	98.5
12月	100.3	X	100.7	101.6	102.5	98.4	108.3	101.9	99.7	100.2	96.3	95.8	95.6	97.9	99.0	98.3	96.4
平成30年1月	91.2	X	101.5	87.4	96.9	85.9	104.3	87.0	93.7	92.6	90.3	84.1	89.2	87.7	95.4	93.2	89.4
所定内労働時間 (5人以上規模)																	
平成24年平均	99.8	104.6	99.2	101.2	99.7	93.2	96.8	97.1	105.7	116.1	97.4	99.3	108.0	111.4	96.4	104.1	99.7
平成25年平均	99.8	X	99.7	100.3	100.3	98.1	96.7	95.6	98.6	112.3	108.8	99.3	103.2	107.4	99.6	103.6	98.4
平成26年平均	100.1	96.1	98.4	99.7	102.8	99.2	102.2	96.7	98.4	106.7	102.4	99.5	99.0	105.5	100.4	106.5	104.2
平成27年平均	100.0	X	100.0	100.0	100.0	100.0	100.0	100.0	100.0	100.0	100.0	100.0	100.0	100.0	100.0	100.0	100.0
平成28年平均	99.4	X	93.6	101.1	X	99.8	100.2	96.9	97.9	99.3	97.9	99.4	99.5	103.8	102.1	103.7	100.1
平成29年平均	99.3	X	99.5	100.4	99.4	98.3	97.3	96.0	100.4	105.3	92.0	99.3	98.8	105.7	102.4	103.1	98.1
平成29年1月	94.8	X	91.9	93.3	92.7	93.0	94.9	93.0	95.5	102.5	86.5	94.6	105.7	96.0	98.7	92.8	93.3
2月	97.0	X	97.0	98.5	95.5	96.2	94.4	94.8	94.7	102.0	87.6	92.9	99.0	103.0	101.0	95.1	95.8
3月	100.1	X	106.8	101.5	101.0	100.5	95.0	96.0	102.9	103.5	93.4	97.2	97.7	108.5	101.4	106.6	100.8
4月	100.5	X	94.7	101.4	97.9	102.7	97.5	98.5	102.1	97.8	93.7	100.4	101.0	107.7	104.6	102.6	98.0
5月	97.5	X	93.9	96.4	99.3	95.1	96.2	94.5	98.3	98.3	93.3	102.0	100.6	107.5	99.9	99.1	94.4
6月	102.2	X	103.2	104.2	104.6	104.5	97.5	98.0	103.8	100.9	97.1	99.8	99.3	117.1	103.7	107.9	101.7
7月	100.6	X	100.7	101.8	100.5	101.9	99.7	96.8	101.9	112.8	90.9	100.2	95.6	106.1	104.6	107.4	98.7
8月	97.8	X	90.4	97.5	105.3	96.4	98.3	95.5	102.1	110.8	89.7	103.4	99.5	89.0	103.3	104.9	98.9
9月	100.1	X	105.4	100.8	98.4	98.5	96.4	96.1	100.8	109.0	92.3	99.1	100.1	108.3	102.8	108.2	96.6
10月	101.0	X	105.7	101.9	100.8	100.1	99.2	95.7	102.7	110.3	93.5	100.3	95.3	113.1	103.7	103.2	100.8
11月	100.3	X	99.4	103.2	97.6	95.6	97.3	96.9	100.1	110.0	92.1	100.0	96.6	110.2	103.0	104.9	100.2
12月	100.2	X	104.7	103.8	99.7	94.9	100.9	96.7	100.0	105.7	93.8	101.4	95.6	102.3	101.9	104.9	98.4
平成30年1月	92.2	X	95.2	88.2	93.4	85.7	95.5	88.0	91.5	102.0	89.9	91.2	104.5	95.7	96.1	93.3	89.9
(30人以上規模)																	
平成24年平均	97.7	X	103.0	99.9	94.9	94.6	98.2	95.3	102.8	100.9	100.1	93.1	104.5	105.1	92.2	101.5	104.7
平成25年平均	98.2	X	102.1	98.6	97.6	95.2	100.0	96.3	102.6	100.8	101.6	97.4	104.0	106.2	93.5	X	101.9
平成26年平均	100.3	X	X	99.2	100.8	93.6	102.8	97.2	100.6	103.2	105.7	103.6	101.6	105.2	99.4	X	101.8
平成27年平均	100.0	X	100.0	100.0	X	100.0	100.0	100.0	100.0	100.0	100.0	100.0	100.0	100.0	100.0	100.0	100.0
平成28年平均	100.0	X	101.1	100.3	X	100.0	100.1	101.0	100.0	97.9	98.9	98.2	100.9	100.4	100.0	99.8	97.6
平成29年平均	99.7	X	100.3	100.2	98.9	99.7	100.3	99.8	100.								

第10表 産業別労働時間・雇用指数(2 - 2)

(H27=100)

年月	調査産業計	鉱業、採石業、砂利採取業	建設業	製造業	電気ガス熱供給水道業	情報通信業	運輸業、郵便業	卸売業、小売業	金融業、保険業	不動産業、物品賃貸業	学術研究、専門・技術サービス業	宿泊業、飲食サービス業	生活関連サービス業、娯楽業	教育、学習支援業	医療、福祉	複合サービス業	サービス業(他に分類されないもの)
所定外労働時間(5人以上規模)																	
平成24年平均	99.7	46.8	131.8	83.7	165.7	134.2	82.7	68.7	96.8	110.6	86.2	90.1	211.4	166.0	112.8	96.8	79.8
平成25年平均	93.8	X	131.6	89.5	143.9	122.2	105.9	63.3	117.9	77.0	92.0	75.5	88.8	114.8	111.2	95.0	63.8
平成26年平均	102.3	44.2	108.8	99.6	127.3	94.8	116.0	95.7	126.3	96.1	96.9	95.5	103.5	104.9	89.7	143.1	84.8
平成27年平均	100.0	X	100.0	100.0	100.0	100.0	100.0	100.0	100.0	100.0	100.0	100.0	100.0	100.0	100.0	100.0	100.0
平成28年平均	98.7	X	99.1	92.0	X	125.1	106.6	88.5	124.5	84.3	122.2	86.2	97.3	113.2	105.7	239.0	91.7
平成29年平均	98.9	X	143.5	90.4	174.0	134.1	97.5	90.4	153.8	93.2	96.4	75.7	114.5	115.7	102.7	206.2	110.2
平成29年1月	95.1	X	159.3	81.2	160.8	139.7	93.6	86.7	149.3	95.4	90.1	83.9	127.4	60.0	125.0	220.0	91.7
2月	89.2	X	108.6	88.1	178.4	133.1	88.0	75.9	148.0	103.7	100.0	74.7	96.0	78.8	100.0	212.0	96.9
3月	102.0	X	207.4	95.5	164.7	148.3	93.3	79.5	168.0	141.3	115.4	78.2	100.8	91.3	103.6	234.0	115.6
4月	99.0	X	133.3	91.1	139.2	153.0	96.3	83.1	185.3	99.1	111.7	80.5	119.4	110.0	114.3	312.0	89.6
5月	93.1	X	124.7	82.7	100.0	121.9	93.6	68.7	165.3	103.7	103.1	82.8	108.9	106.3	110.7	312.0	93.8
6月	96.1	X	155.6	83.2	160.8	121.2	91.8	80.7	156.0	106.4	96.3	77.0	111.3	117.5	103.6	260.0	110.4
7月	99.0	X	134.6	86.1	262.7	135.8	99.3	95.2	144.0	75.2	84.0	67.8	96.8	166.3	92.9	164.0	117.7
8月	94.1	X	128.4	90.6	196.1	131.1	91.8	101.2	157.3	90.8	82.7	81.6	127.4	60.0	96.4	160.0	96.9
9月	99.0	X	127.2	89.6	164.7	127.8	92.1	94.0	156.0	77.1	90.1	66.7	122.6	171.3	92.9	162.0	115.6
10月	100.0	X	124.7	92.1	219.6	129.8	98.5	92.8	172.0	79.8	100.6	67.8	111.3	162.5	92.9	132.0	113.5
11月	104.9	X	170.4	98.0	172.5	133.8	100.0	103.6	122.7	72.5	93.2	75.9	120.2	140.0	92.9	140.0	124.0
12月	115.7	X	148.1	106.9	168.6	133.1	131.1	122.9	121.3	73.4	90.1	71.3	132.3	123.8	107.1	166.0	156.3
平成30年1月	98.0	X	250.6	77.2	196.1	83.4	130.0	95.2	117.3	48.6	85.8	47.1	109.7	96.3	125.0	174.0	79.2
(30人以上規模)																	
平成24年平均	91.7	X	68.1	89.0	196.6	142.6	84.0	63.1	81.2	120.7	100.1	70.9	76.3	158.1	119.5	33.1	69.6
平成25年平均	93.4	X	115.8	89.9	159.2	125.7	93.9	61.9	84.2	89.5	106.8	94.3	76.1	143.4	109.1	X	71.2
平成26年平均	97.4	X	X	97.2	139.0	106.7	103.7	59.7	79.7	78.1	114.0	122.7	94.9	118.5	97.4	X	87.0
平成27年平均	100.0	X	100.0	100.0	X	100.0	100.0	100.0	100.0	100.0	100.0	100.0	100.0	100.0	100.0	100.0	100.0
平成28年平均	95.2	X	112.3	95.4	X	99.3	93.8	104.2	94.1	139.7	101.8	90.7	87.4	93.9	92.4	109.7	96.1
平成29年平均	97.5	X	110.2	94.5	133.9	106.8	104.1	103.8	91.6	223.7	94.1	83.6	78.6	115.0	97.6	119.2	95.8
平成29年1月	95.4	X	161.2	85.9	183.7	113.7	97.7	106.1	91.4	213.2	88.7	90.9	94.0	75.0	103.2	110.6	89.5
2月	93.1	X	104.7	95.9	120.4	110.9	95.0	102.4	86.7	221.1	90.6	81.8	58.8	113.0	87.1	104.5	86.3
3月	101.5	X	127.1	102.3	142.9	129.1	103.0	107.3	105.7	281.6	104.2	90.9	63.0	115.2	83.9	121.2	120.2
4月	103.1	X	107.0	98.6	98.0	126.3	106.0	107.3	101.0	255.3	104.2	89.0	87.0	157.6	100.0	142.4	87.1
5月	96.2	X	121.7	89.5	104.1	101.1	102.6	95.1	92.4	231.6	95.8	85.7	70.8	146.7	100.0	134.8	91.9
6月	95.4	X	113.2	89.5	100.0	96.6	101.7	98.8	89.5	221.1	87.8	74.0	77.8	158.7	100.0	130.3	81.5
7月	93.1	X	85.3	91.4	122.4	106.9	106.0	98.8	87.6	236.8	88.7	78.6	59.3	107.6	93.5	121.2	104.0
8月	90.8	X	84.5	91.4	120.4	97.7	99.0	111.0	84.8	218.4	85.0	88.3	90.7	29.3	93.5	121.2	94.4
9月	96.2	X	94.6	94.5	128.6	94.3	102.6	95.1	89.5	202.6	93.0	78.6	87.5	129.3	93.5	106.1	100.0
10月	99.2	X	114.0	98.6	136.7	106.3	106.0	98.8	91.4	210.5	102.8	76.0	76.4	134.8	96.8	106.1	96.8
11月	100.8	X	114.0	98.2	173.5	102.9	106.0	103.7	88.6	200.0	99.1	89.0	85.2	116.3	106.5	116.7	95.2
12月	104.6	X	94.6	98.2	175.5	95.4	123.2	120.7	90.5	192.1	89.7	79.9	92.6	96.7	112.9	115.2	103.2
平成30年1月	87.7	X	115.5	81.8	185.7	72.0	142.1	90.2	111.4	181.6	93.4	57.1	68.5	32.6	106.5	203.0	68.5
常用雇用指数(5人以上規模)																	
平成24年平均	97.8	112.6	94.2	106.0	115.0	88.8	110.7	98.6	96.3	101.5	130.2	91.3	112.5	88.3	92.2	71.2	101.4
平成25年平均	99.2	X	98.4	106.0	98.5	113.7	102.3	98.7	91.4	100.2	128.3	97.3	108.3	91.9	96.6	70.9	99.6
平成26年平均	100.2	176.6	100.4	106.1	81.5	114.9	98.3	98.6	97.5	97.1	122.0	102.1	106.0	93.3	99.7	75.4	95.8
平成27年平均	100.0	X	100.0	100.0	100.0	100.0	100.0	100.0	100.0	100.0	100.0	100.0	100.0	100.0	100.0	100.0	100.0
平成28年平均	100.8	X	98.3	96.3	X	93.7	98.1	101.5	99.0	94.7	97.3	105.7	101.3	109.9	101.7	99.6	101.9
平成29年平均	100.8	X	97.2	91.4	100.4	96.8	95.0	103.2	97.5	98.6	98.3	107.1	102.2	110.6	101.6	100.4	103.5
平成29年1月	101.4	X	100.0	92.8	102.5	96.0	96.8	102.4	97.7	96.9	98.5	106.8	100.5	114.2	101.5	101.8	105.4
2月	101.1	X	100.2	92.8	104.8	95.3	96.7	103.0	96.8	95.7	99.0	107.1	100.3	113.4	100.6	101.0	104.9
3月	100.0	X	99.0	91.9	103.3	93.7	95.5	101.8	97.0	100.3	99.1	104.8	98.6	108.1	100.4	102.1	104.1
4月	101.2	X	97.0	92.9	102.2	94.7	95.5	103.8	98.2	91.8	97.6	105.7	100.6	109.4	103.1	103.0	105.1
5月	101.0	X	97.1	92.1	102.0	97.4	94.9	102.8	98.4	92.6	97.5	105.6	104.2	110.4	102.6	101.1	104.7
6月	101.0	X	96.8	92.1	101.4	96.4	93.7	103.6	98.3	93.9	97.0	107.0	103.8	111.7	101.9	101.1	105.2
7月	100.9	X	96.0	90.3	99.0	98.4	94.2	103.7	98.0	95.5	96.8	108.0	103.4	110.2	102.0	100.3	105.1
8月	100.7	X	96.1	90.6	98.8	98.7	94.3	104.0	98.4	99.6	98.0	107.5	103.2	110.3	101.4	100.3	101.4
9月	100.3	X	96.0	89.8	98.6	98.3	93.8	102.6	97.7	98.0	98.0	108.2	103.0	110.2	101.5	99.7	101.5
10月	100.7	X	96.1	90.7	98.1	98.0	93.7	103.8	97.3	105.7	99.2	107.3	104.2	109.8	101.6	99.6	101.8
11月	100.6	X	95.5	90.8	96.9	98.0	93.7	103.5	96.9	107.3	99.6	107.4	103.6	109.8	101.6	98.5	101.5
12月	100.8	X	96.3	90.4	96.9	96.8	97.2	103.5	95.4	106.4	99.5	109.3	101.1	110.1	101.5	96.7	101.4
平成30年1月	99.1	X	99.4	98.3	96.6	47.1	93.6	103.1	99.8	106.8	98.0	91.2	102.6	109.8	99.9	76.4	104.3
(30人以上規模)																	
平成24年平均	99.1	X	90.0	112.3	122.1	97.3	113.4	98.0	106.2	143.9	117.5	98.2	125.6	87.6	91.7	14.9	99.9
平成25年平均	100.1	X	96.9	108.5	97.9	96.2	103.4	96.8	102.7	124.9	118.6	114.1	120.0	90.5	97.1	X	97.1
平成26年平均	101.2	X	X	108.6	72.6	100.1	98.5	98.9	105.0	106.1	116.5	121.7	110.6	93.1	99.5	X	92.0
平成27年平均	100.0	X	100.0	100.0	X	100.0	100.0	100.0	100.0	100.0	100.0	100.0	100.0	100.0	100.0	100.0	100.0
平成28年平均	100.0	X	101.1	97.7	X	102.0	97.6	98.9	96.5	98.1	99.7	103.5	99.0	99.8	101.7	99.9	105.0
平成29年平均	99.2	X	97.9	96.9	104.2	104.5	93.8	98.1	96.6	96.3	99.9	103					

毎月勤労統計調査地方調査の説明

1 調査の目的

この調査は、統計法に基づく基幹統計であって雇用、給与及び労働時間について毎月調査し、長崎県における変動を明らかにすることを目的としている。

2 調査の対象

この調査は日本標準産業分類にいう鉱業、砕石業、砂利採取業、建設業、製造業、電気・ガス・熱供給・水道業、情報通信業、運輸業、郵便業、卸売業、小売業、金融業、保険業、不動産業、物品賃貸業、学術研究、専門・技術サービス業、宿泊業、飲食サービス業、生活関連サービス業、娯楽業、教育、学習支援業、医療、福祉、複合サービス業、サービス業（他に分類できないもの）に属し、常時5人以上の常用労働者を雇用する民営、官営及び公営の事業所のうち厚生労働大臣の指定する約650事業所について調査を行っている。

この調査の標本設計は「定期給与」の標本誤差率を、産業・規模別に一定限度以内とすることに主眼点がおかれている。

標本事業所の抽出方法及び調査の実施方法は、30人以上規模事業所においては、経済センサスの結果により、全事業所のリストを作成し、これを産業別・事業所規模別に区分し、調査事業所を抽出している。調査の実施方法は郵送またはオンライン方式による自計調査である。5～29人規模事業所は経済センサスの調査区を用いて毎月勤労統計調査基本調査区を設定し、抽出した24調査区について5～29人規模事業所の名簿を作成し、その中から約240事業所を産業別に抽出する二段無作為抽出方法によって抽出している。調査の実施方法は、統計調査員による実地他計調査またはオンラインによる自計調査である。

3 用語の説明

1) 常用労働者とは、

- ① 期間を定めずに雇われている者
- ② 1か月以上の期間を定めて雇われている者

のいずれかに該当する者をいう。

2) パートタイム労働者とは、常用労働者のうち、

- ① 1日の所定労働時間が一般の労働者よりも短い者
- ② 1日の所定労働時間が一般の労働者と同じで1週の所定労働日数が一般の労働者よりも少ない者

のいずれかに該当する者をいう。

3) 一般労働者とは、常用労働者のうち、パートタイム労働者でない者をいう。

4) 入職（離職）率とは、前月末労働者数に対する月間の入職（離職）者数の割合（％）である。なお、入職（離職）者には、同一企業内での事業所間の異動者を含む。

5) 現金給与額について

賃金、給与、手当、賞与その他の名称の如何を問わず、労働の対償として使用者が労働者に通貨で支払うもので、所得税、社会保険料、組合費、購買代金等を差し引く前の金額である。退職を事由に労働者に支払われる退職金は、含まれない。

・現金給与総額

以下に述べる きまって支給する給与と特別に支払われた給与の合計額。

・きまって支給する給与（定期給与）

労働協約、就業規則等によってあらかじめ定められている支給条件、算定方法によって支給される給与でいわゆる基本給、家族手当、超過労働手当を含む。

・所定内給与

きまって支給する給与のうち次の所定外給与以外のもの。

・所定外給与（超過労働給与）

所定の労働時間を超える労働に対して支給される給与や、休日労働、深夜労働に対して支給される給与。時間外手当、早朝出勤手当、休日出勤手当、深夜手当等である。

・特別に支払われた給与（特別給与）

労働協約、就業規則等によらず、一時的又は突発的事由に基づき労働者に支払われた給与又は労働協約、

就業規則等によりあらかじめ支給条件、算定方法が定められている給与で以下に該当するもの。

- ①夏冬の賞与、期末手当等の一時金
- ②支給事由の発生が不定期なもの
- ③3か月を超える期間で算定される手当等（6か月分支払われる通勤手当等）
- ④いわゆるベースアップの差額追給分

6) 実労働時間、出勤日数について

労働者が実際に労働した時間数及び実際に出勤した日数。休憩時間は給与支給の有無にかかわらず除かれる。有給休暇取得分も除かれる。

・ 総実労働時間数

次の所定内労働時間数と所定外労働時間数の合計。

・ 所定内労働時間数

労働協約、就業規則等で定められた正規の始業時刻と終業時刻の間の実労働時間数。

・ 所定外労働時間数

早出、残業、臨時の呼出、休日出勤等の実労働時間数。

・ 出勤日数

業務のため実際に出勤した日数。1時間でも就業すれば1出勤日とする。

4 調査結果の算定

この調査結果の数値は、調査事業所からの報告をもとに、本県の規模5人以上すべての事業所に対応するように復元して算定したものである。