

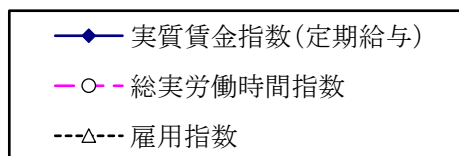
基幹統計

長崎県の賃金・雇用の動き

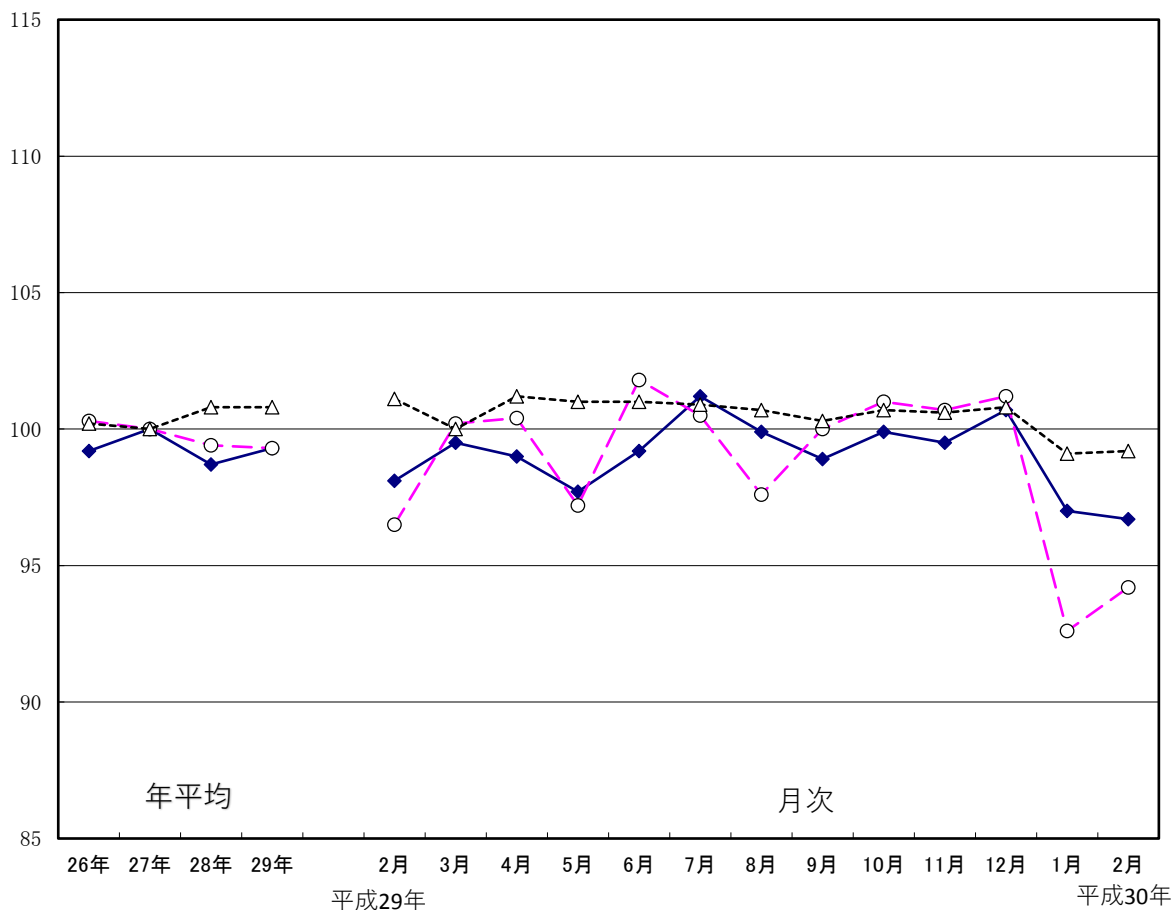
(毎月勤労統計調査地方調査速報)

平成30年2月分(修正)

指数の推移(常用規模5人以上, 調査産業計)



(平成27年=100)



長崎県県民生活部統計課

< 目 次 >

** 平成 30 年 2 月分結果の概要 **	1 頁
** 統 計 表 **	
第 1 表 産業別、性別現金給与額	5
第 2 表 産業別、性別実労働時間及び出勤日数	7
第 3 表 産業別、性別常用労働者数及びパートタイム労働者比率	9
第 4 表 規模別現金給与額、実労働時間及び出勤日数	11
第 5 表 就業形態別現金給与額	12
第 6 表 就業形態別実労働時間及び出勤日数	12
第 7 表 就業形態別本月末労働者数	12
第 8 表 産業別名目賃金指数	13
第 9 表 産業別実質賃金指数	14
第 10 表 産業別労働時間・雇用指数	15
** 毎月勤労統計調査地方調査の説明 **	17

< 利 用 上 の 注 意 >

1. 「X」は調査事業所が1または2（例外的に3以上）の事業所に関する数字であり、これをそのまま掲載すると個々の申告者の秘密が洩れる恐れがあるため、秘匿した箇所である。
「r」は訂正を表す。
2. 本月報の前年同月増減率は、指数等を使って計算しており、実数で計算した場合と必ずしも一致しない。
3. 指数は、平成 27 年平均を 100 とする平成 27 年基準としている。これに伴い、平成 29 年 1 月以降と比較できるように、平成 28 年 12 月までの指数を平成 27 年平均が 100 となるように改訂した。平成 28 年 12 月までの増減率は、平成 22 年基準指数で計算したものになっている。したがって、改訂後の指数で計算した場合と必ずしも一致しない。
4. 調査事業所のうち事業所規模 30 人以上の抽出方法は、従来の 2～3 年に一度行う総入替え方式から、毎年 1 月分調査時に行う部分入替え方式に平成 30 年から変更されている。
5. 賃金、労働時間指数とその増減率は、総入替え方式のときに行っていた過去に遡った改訂はしないこととされた。常用雇用指数とその増減率は、労働者数推計のベンチマークを平成 30 年 1 月分より更新したことに伴い、過去に遡って改訂している。
(詳細は、厚生労働省の Web ページ参照)

<http://www.mhlw.go.jp/toukei/itiran/roudou/monthly/sisuu/sisuu.html>

< ギャップ修正に関する補足 >

毎月勤労統計調査では、従来、第一種事業所の抽出替えの際には、時系列比較を目的に作成している指数及び増減率について、抽出替えに伴い生じるこのギャップを排除し、時系列比較が可能となるように過去に遡って改訂（ギャップ修正）を行っていた。

しかし、平成 30 年 1 月分調査の部分入替え方式導入以降は、「平成 27 年度統計法施行状況に関する審議結果報告書（平成 28 年度上半期審議分）」（平成 28 年 10 月 7 日総務省統計委員会）において示された新旧データ接続における「望ましい方法」に従い、賃金及び労働時間指数については、従来行ってきたギャップ修正を行わないこととされ、常用雇用指数については、従来どおり、経済センサスなどの全数調査により真の常用労働者数が得られた際に、全国調査、地方調査ともにこれを労働者数推計のベンチマークとすることに伴う改訂を行うこととされている。

* * * 平成 30 年 2 月分結果の概要 * * *

I 規模 5 人以上の事業所における賃金、労働時間等の状況

1. 賃 金

現金給与総額は、調査産業計で **217,649 円**、前年同月比 **0.2%増**であった。このうち定期給与は、**216,681 円**、前年同月と**同水準**であった。

就業形態別の現金給与総額は、一般労働者が **273,048 円**、パートタイム労働者が **88,738 円**であった。

実質賃金指数の前年同月比は、現金給与総額が **1.1%減**、定期給与は **1.4%減**であった。

2. 労働時間

総実労働時間は、調査産業計で **144.2 時間**、前年同月比 **2.4%減**であった。このうち所定内労働時間は **134.5 時間**、前年同月比 **3.0%減**であった。

就業形態別の総実労働時間は、一般労働者が **167.0 時間**、パートタイム労働者が **91.2 時間**であった。

また、製造業の所定外労働時間は **17.2 時間**、前年同月比は **3.4%減**であった。

3. 常用雇用

本月末の常用労働者は、調査産業計で **427,934 人**、前年同月比 **1.9%減**であった。

また、常用労働者中のパートタイム労働者の比率は **30.0%**であった。

II 規模 30 人以上の事業所における賃金、労働時間等の状況

1. 賃 金

現金給与総額は、調査産業計で **242,942 円**、前年同月比 **3.5%減**であった。このうち定期給与は、**241,653 円**、前年同月比 **3.6%減**であった。

就業形態別の現金給与総額は、一般労働者が **296,648 円**、パートタイム労働者が **97,374 円**であった。

実質賃金指数の前年同月比は、現金給与総額が **4.8%減**、定期給与は **4.8%減**であった。

2. 労働時間

総実労働時間は、調査産業計で **145.6 時間**、前年同月比 **5.8%減**であった。このうち所定内労働時間は **134.3 時間**、前年同月比 **5.7%減**であった。

就業形態別の総実労働時間は、一般労働者が **164.9 時間**、パートタイム労働者が **93.6 時間**であった。

また、製造業の所定外労働時間は **20.1 時間**、前年同月比は **4.7%減**であった。

3. 常用雇用

本月末の常用労働者は、調査産業計で **225,062 人**、前年同月比 **2.7%減**であった。

また、常用労働者中のパートタイム労働者の比率は **27.0%**であった。

現金給与額

平成30年2月

(事業所規模 5人以上)

産 業	現金給与総額		定 期 与		所 定 内 与		特 給 別 与	
	前 年 同 月 増 減 率	前 年 同 月 増 減 率	前 年 同 月 増 減 率	前 年 同 月 増 減 率	前 年 同 月 増 減 率	前 年 同 月 増 減 率	前 年 同 月 増 減 率	
	円	%	円	%	円	%	円	円
調 査 産 業 計	217,649	0.2	216,681	0.0	201,115	△ 0.4	968	287
鉱業，採石業， 砂利採取業	273,378	×	273,378	×	259,446	×	0	×
建 設 業	274,163	3.1	274,059	3.1	246,096	△ 2.7	104	100
製 造 業	255,593	△ 2.2	255,427	△ 2.2	224,355	△ 2.8	166	△ 37
電気・ガス・熱 供給・水道業	384,832	3.1	378,671	3.0	323,147	3.7	6,161	780
情 報 通 信 業	329,547	△ 1.4	329,547	△ 1.4	297,262	4.8	0	0
運輸業，郵便業	233,954	6.1	233,034	6.1	190,201	3.6	920	30
卸売業，小売業	169,906	△ 2.8	168,869	△ 2.1	158,635	△ 2.9	1,037	△ 1,361
金融業，保険業	279,700	△ 8.8	278,189	△ 9.1	262,252	△ 7.5	1,511	740
不 動 産 業 ， 物 品 賃 貸 業	184,577	26.4	183,879	26.0	174,949	28.6	698	698
学術研究，専門・ 技術サービス業	314,761	10.7	314,724	10.6	285,999	11.5	37	37
宿 泊 業 ， 飲 食サービス業	107,305	△ 5.5	107,305	△ 5.0	102,910	△ 2.8	0	△ 534
生活関連サービス 業，娯楽業	186,184	△ 0.9	186,184	△ 0.8	171,054	△ 1.9	0	0
教育，学習支援 業	284,312	19.1	279,348	17.4	275,665	18.7	4,964	4,348
医 療 ， 福 祉	223,835	△ 0.3	222,822	△ 0.9	214,280	△ 1.4	1,013	1,008
複合サービス事業	273,101	△ 0.1	273,052	△ 0.1	262,502	1.8	49	△ 84
サービス業(他に 分類されないもの)	183,981	△ 8.4	183,981	△ 8.3	169,019	△ 9.5	0	△ 138

※前年同月増減率については、指数を使って計算している。

(事業所規模 30人以上)

産 業	現金給与総額		定 期 与		所 定 内 与		特 給 別 与	
	前 年 同 月 増 減 率	前 年 同 月 増 減 率	前 年 同 月 増 減 率	前 年 同 月 増 減 率	前 年 同 月 増 減 率	前 年 同 月 増 減 率	前 年 同 月 増 減 率	
	円	%	円	%	円	%	円	円
調 査 産 業 計	242,942	△ 3.5	241,653	△ 3.6	221,292	△ 3.5	1,289	120
鉱業，採石業， 砂利採取業	×	×	×	×	×	×	×	×
建 設 業	314,573	△ 6.2	314,233	△ 6.3	276,119	△ 10.1	340	327
製 造 業	278,472	0.1	278,261	0.1	241,041	0.0	211	116
電気・ガス・熱 供給・水道業	334,095	5.0	325,001	5.0	297,311	5.8	9,094	926
情 報 通 信 業	329,547	△ 12.1	329,547	△ 12.1	297,262	△ 5.5	0	0
運輸業，郵便業	241,178	2.7	239,775	2.5	184,662	△ 2.2	1,403	152
卸売業，小売業	149,856	△ 19.9	149,657	△ 17.3	140,531	△ 16.0	199	△ 5,794
金融業，保険業	284,062	△ 7.1	281,179	△ 7.6	261,469	△ 8.0	2,883	1,090
不 動 産 業 ， 物 品 賃 貸 業	109,292	△ 21.0	109,292	△ 21.1	104,210	△ 23.8	0	0
学術研究，専門・ 技術サービス業	338,056	△ 5.2	337,995	△ 5.2	301,840	△ 5.8	61	61
宿 泊 業 ， 飲 食サービス業	123,753	△ 11.7	123,753	△ 10.4	116,332	△ 5.5	0	△ 2,079
生活関連サービス 業，娯楽業	170,894	△ 3.7	170,894	△ 3.8	154,215	△ 4.7	0	0
教育，学習支援 業	321,262	4.3	313,025	2.1	308,228	2.6	8,237	6,853
医 療 ， 福 祉	259,031	△ 0.9	257,747	△ 1.3	247,642	△ 1.8	1,284	1,276
複合サービス事業	257,349	15.1	257,349	15.0	242,381	11.3	0	0
サービス業(他に 分類されないもの)	169,554	△ 10.0	169,554	△ 9.9	154,063	△ 8.8	0	△ 262

実労働時間

平成30年2月

(事業所規模 5人以上)

産 業	総実労働時間		所定内労働時間		所定外労働時間		出勤日数	前同月年差
	時間	前年同月増減率	時間	前年同月増減率	時間	前年同月増減率		
調査産業計	144.2	△ 2.4	134.5	△ 3.0	9.7	6.6	18.9	△ 0.4
鉱業，採石業，砂利採取業	×	×	×	×	×	×	×	×
建設業	171.3	3.8	156.0	△ 0.2	15.3	73.9	21.5	0.5
製造業	163.9	△ 2.2	146.7	△ 2.0	17.2	△ 3.4	19.5	△ 0.5
電気・ガス・熱供給・水道業	145.9	△ 1.7	135.9	△ 2.5	10.0	9.9	17.7	△ 0.9
情報通信業	138.8	△ 18.6	126.6	△ 15.9	12.2	△ 39.3	17.7	△ 2.0
運輸業，郵便業	170.7	△ 0.3	143.3	△ 3.0	27.4	16.6	20.1	△ 0.6
卸売業，小売業	139.1	△ 2.4	131.0	△ 3.8	8.1	28.6	19.5	△ 0.2
金融業，保険業	136.4	△ 7.3	127.8	△ 6.0	8.6	△ 22.5	17.0	△ 1.0
不動産業，物品賃貸業	154.1	7.0	147.2	10.9	6.9	△ 39.0	19.1	△ 0.3
学術研究，専門・技術サービス業	154.7	5.6	138.6	6.3	16.1	△ 0.6	18.3	0.6
宿泊業，飲食サービス業	108.2	△ 6.5	103.6	△ 5.2	4.6	△ 29.2	17.0	△ 0.7
生活関連サービス業，娯楽業	153.8	△ 1.3	142.5	△ 1.0	11.3	△ 5.1	19.9	△ 0.5
教育，学習支援業	129.3	△ 1.3	121.1	△ 2.9	8.2	30.1	17.5	0.3
医療，福祉	141.0	△ 3.8	137.5	△ 4.3	3.5	25.0	18.7	△ 0.7
複合サービス事業	142.2	△ 3.6	135.9	△ 0.7	6.3	△ 40.6	18.3	△ 0.4
サービス業(他に分類されないもの)	146.4	0.6	135.7	△ 0.4	10.7	15.1	19.0	△ 0.4

※前年同月増減率については、指数を使って計算している。

(事業所規模 30人以上)

産 業	総実労働時間		所定内労働時間		所定外労働時間		出勤日数	前同月年差
	時間	前年同月増減率	時間	前年同月増減率	時間	前年同月増減率		
調査産業計	145.6	△ 5.8	134.3	△ 5.7	11.3	△ 6.7	18.6	△ 0.8
鉱業，採石業，砂利採取業	×	×	×	×	×	×	×	×
建設業	166.1	△ 0.9	149.5	△ 3.0	16.6	22.9	20.7	0.2
製造業	167.2	△ 2.6	147.1	△ 2.3	20.1	△ 4.7	19.6	△ 0.4
電気・ガス・熱供給・水道業	144.5	△ 1.9	137.0	△ 3.2	7.5	27.2	17.9	△ 0.5
情報通信業	138.8	△ 18.0	126.6	△ 15.5	12.2	△ 37.2	17.7	△ 1.8
運輸業，郵便業	183.0	1.0	148.9	△ 2.3	34.1	18.8	21.7	0.0
卸売業，小売業	124.5	△ 12.1	117.3	△ 11.9	7.2	△ 14.3	18.4	△ 1.2
金融業，保険業	133.3	△ 8.3	121.8	△ 10.7	11.5	26.3	16.6	△ 0.9
不動産業，物品賃貸業	117.0	△ 0.6	110.8	1.4	6.2	△ 26.2	16.4	△ 0.1
学術研究，専門・技術サービス業	154.5	△ 6.7	134.4	△ 8.1	20.1	4.2	17.6	△ 1.3
宿泊業，飲食サービス業	120.5	△ 11.8	111.4	△ 10.2	9.1	△ 27.8	17.6	△ 1.0
生活関連サービス業，娯楽業	133.7	△ 13.9	120.5	△ 15.5	13.2	3.9	17.2	△ 2.6
教育，学習支援業	118.3	△ 14.3	115.8	△ 9.3	2.5	△ 75.9	16.1	△ 1.1
医療，福祉	146.1	△ 3.0	142.6	△ 3.6	3.5	29.6	18.7	△ 0.4
複合サービス事業	135.8	△ 13.5	127.3	△ 15.3	8.5	23.3	17.3	△ 4.0
サービス業(他に分類されないもの)	134.3	2.2	123.7	2.4	10.6	△ 0.9	18.4	0.4

雇用及び労働異動

平成30年2月

(事業所規模 5人以上)

産 業	本月末 労働者数		パート タイム 労働者数	パート タイム 労働者比率	入 職 率	離 職 率
	人	増 減 率				
調 査 産 業 計	427,934	△ 1.9	128,305	30.0	1.46	1.81
鉱業, 採石業, 砂利採取業	×	×	×	×	×	×
建 設 業	26,492	0.4	1,494	5.6	1.69	0.46
製 造 業	55,734	4.4	7,897	14.2	0.64	1.85
電気・ガス・熱供給・水道業	1,988	△ 7.2	32	1.6	0.66	0.00
情 報 通 信 業	1,811	△ 50.4	280	15.5	1.00	0.50
運輸業, 郵便業	21,544	△ 3.7	3,488	16.2	0.36	0.85
卸売業, 小売業	77,905	△ 1.6	40,560	52.1	0.99	2.56
金融業, 保険業	14,231	2.1	428	3.0	2.38	3.37
不動産業, 物品賃貸業	4,541	7.2	877	19.3	0.08	4.02
学術研究, 専門・技術サービス業	8,715	△ 2.0	600	6.9	0.57	1.58
宿泊業, 飲食サービス業	38,200	△ 7.7	27,240	71.3	4.30	2.42
生活関連サービス業, 娯楽業	13,292	2.0	4,412	33.2	2.08	2.34
教育, 学習支援業	32,595	△ 3.2	9,438	29.0	0.41	0.42
医 療 , 福 祉	100,862	△ 0.9	23,291	23.1	1.64	1.80
複合サービス事業	4,936	△ 24.6	463	9.4	0.91	1.27
サービス業(他に分類されないもの)	24,765	0.0	7,805	31.5	1.88	1.32

※前年同月増減率については、指数を使って計算している。

(事業所規模 30人以上)

産 業	本月末 労働者数		パート タイム 労働者数	パート タイム 労働者比率	入 職 率	離 職 率
	人	増 減 率				
調 査 産 業 計	225,062	△ 2.7	60,672	27.0	0.99	1.41
鉱業, 採石業, 砂利採取業	×	×	×	×	×	×
建 設 業	8,013	0.8	450	5.6	0.70	0.70
製 造 業	43,872	6.4	4,108	9.4	0.60	1.60
電気・ガス・熱供給・水道業	1,349	△ 6.5	32	2.4	0.97	0.00
情 報 通 信 業	1,811	△ 35.4	280	15.5	1.00	0.50
運輸業, 郵便業	14,121	△ 4.0	2,950	20.9	0.55	1.06
卸売業, 小売業	26,749	△ 0.6	17,780	66.5	1.59	2.12
金融業, 保険業	7,493	8.9	347	4.6	0.57	0.56
不動産業, 物品賃貸業	1,057	6.2	707	66.9	0.37	1.31
学術研究, 専門・技術サービス業	5,375	△ 0.5	266	4.9	0.93	0.78
宿泊業, 飲食サービス業	11,959	△ 21.3	7,784	65.1	2.32	2.67
生活関連サービス業, 娯楽業	5,582	4.8	2,811	50.4	3.96	1.58
教育, 学習支援業	16,714	2.8	5,486	32.8	0.64	0.81
医 療 , 福 祉	63,311	△ 3.6	10,663	16.8	0.58	1.09
複合サービス事業	2,313	△ 38.3	300	13.0	0.99	1.55
サービス業(他に分類されないもの)	15,241	0.2	6,708	44.0	1.79	2.13

平成30年2月

毎月勤労統計調査地方調査

第1表 産業別、性別現金給与額(5人以上)

事業所規模 = 5人以上

(単位:円)

産 業	現金給与総額			定期給与			所定内給与	超過労働給与	特別給与		
	計	男	女	計	男	女			計	男	女
調 査 産 業 業 計	217,649	276,564	163,687	216,681	275,335	162,958	201,115	15,566	968	1,229	729
鉱 業 , 採 石 業 , 砂 利 採 取 業	×	×	×	×	×	×	×	×	×	×	×
建 設 業	274,163	291,956	165,143	274,059	291,835	165,143	246,096	27,963	104	121	0
製 造 業	255,593	305,189	154,411	255,427	305,005	154,281	224,355	31,072	166	184	130
電 気 ・ ガ ス ・ 熱 供 給 ・ 水 道 業	384,832	388,837	321,873	378,671	382,284	321,873	323,147	55,524	6,161	6,553	0
情 報 通 信 業	329,547	425,213	195,246	329,547	425,213	195,246	297,262	32,285	0	0	0
運 輸 業 , 郵 便 業	233,954	241,543	177,168	233,034	240,503	177,150	190,201	42,833	920	1,040	18
卸 売 業 , 小 売 業	169,906	237,630	117,490	168,869	235,953	116,947	158,635	10,234	1,037	1,677	543
金 融 業 , 保 険 業	279,700	424,029	211,214	278,189	423,272	209,346	262,252	15,937	1,511	757	1,868
不 動 産 業 , 物 品 賃 貸 業	184,577	205,688	159,760	183,879	204,736	159,360	174,949	8,930	698	952	400
学 術 研 究 , 専 門 ・ 技 術 サ ー ビ ス 業	314,761	356,270	189,176	314,724	356,221	189,176	285,999	28,725	37	49	0
宿 泊 業 , 飲 食 サ ー ビ ス 業	107,305	156,129	86,141	107,305	156,129	86,141	102,910	4,395	0	0	0
生 活 関 連 サ ー ビ ス 業 , 娯 楽 業	186,184	228,353	147,990	186,184	228,353	147,990	171,054	15,130	0	0	0
教 育 , 学 習 支 援 業	284,312	337,757	238,648	279,348	330,009	236,063	275,665	3,683	4,964	7,748	2,585
医 療 , 福 祉	223,835	315,006	198,523	222,822	313,639	197,608	214,280	8,542	1,013	1,367	915
複 合 サ ー ビ ス 事 業	273,101	311,296	181,932	273,052	311,226	181,932	262,502	10,550	49	70	0
サ ー ビ ス 業 (他 に 分 類 さ れ な い も の)	183,981	213,912	126,633	183,981	213,912	126,633	169,019	14,962	0	0	0
食 料 品 ・ た ば こ	176,417	220,592	135,903	176,336	220,529	135,806	158,334	18,002	81	63	97
織 維 工 業	-	-	-	-	-	-	-	-	-	-	-
木 材 ・ 木 製 品	-	-	-	-	-	-	-	-	-	-	-
家 具 ・ 装 備 品	-	-	-	-	-	-	-	-	-	-	-
パ ル プ ・ 紙	-	-	-	-	-	-	-	-	-	-	-
印 刷 ・ 同 関 連 業	173,474	168,951	180,756	173,474	168,951	180,756	162,035	11,439	0	0	0
化 学 , 石 油 ・ 石 炭	-	-	-	-	-	-	-	-	-	-	-
プ ラ ス チ ッ ク 製 品	-	-	-	-	-	-	-	-	-	-	-
ゴ ム 製 品	-	-	-	-	-	-	-	-	-	-	-
窯 業 ・ 土 石 製 品	239,054	262,187	152,083	238,220	261,131	152,083	227,498	10,722	834	1,056	0
鉄 鋼 業	-	-	-	-	-	-	-	-	-	-	-
非 鉄 金 属 製 造 業	-	-	-	-	-	-	-	-	-	-	-
金 属 製 品 製 造 業	291,165	310,563	192,039	290,960	310,369	191,776	246,419	44,541	205	194	263
は ん 用 機 械 器 具	397,571	409,982	276,704	397,571	409,982	276,704	344,361	53,210	0	0	0
生 産 用 機 械 器 具	291,551	317,339	188,259	291,551	317,339	188,259	245,942	45,609	0	0	0
業 務 用 機 械 器 具	-	-	-	-	-	-	-	-	-	-	-
電 子 ・ デ バ イ ス	323,775	353,706	196,187	323,644	353,545	196,187	271,969	51,675	131	161	0
電 気 機 械 器 具	218,135	257,530	166,843	218,072	257,520	166,711	176,427	41,645	63	10	132
情 報 通 信 機 械 器 具	×	×	×	×	×	×	×	×	×	×	×
輸 送 用 機 械 器 具	266,702	274,355	199,535	266,702	274,355	199,535	234,852	31,850	0	0	0
そ の 他 の 製 造 業	-	-	-	-	-	-	-	-	-	-	-
E 一 括 分 1	191,165	286,511	135,538	190,566	285,328	135,279	174,356	16,210	599	1,183	259
E 一 括 分 2	-	-	-	-	-	-	-	-	-	-	-
E 一 括 分 3	-	-	-	-	-	-	-	-	-	-	-
卸 売 業	232,364	275,108	162,526	230,504	273,004	161,064	214,112	16,392	1,860	2,104	1,462
小 売 業	149,158	217,044	108,399	148,394	215,602	108,042	140,206	8,188	764	1,442	357
宿 泊 業	135,574	190,115	103,588	135,574	190,115	103,588	129,489	6,085	0	0	0
M 一 括 分	99,624	144,114	81,967	99,624	144,114	81,967	95,688	3,936	0	0	0
医 療 業	265,263	426,621	224,777	263,183	423,581	222,937	250,453	12,730	2,080	3,040	1,840
P 一 括 分	184,515	223,877	172,545	184,515	223,877	172,545	179,948	4,567	0	0	0
職 業 紹 介 ・ 派 遣 業	195,545	272,651	138,503	195,545	272,651	138,503	175,398	20,147	0	0	0
そ の 他 の 事 業 サ ー ビ ス	142,997	173,522	98,392	142,997	173,522	98,392	131,613	11,384	0	0	0
R 一 括 分	248,352	257,714	211,971	248,352	257,714	211,971	228,418	19,934	0	0	0

平成30年2月

毎月勤労統計調査地方調査

第1表 産業別、性別現金給与額(30人以上)

事業所規模 = 30人以上											(単位:円)		
産 業	現金給与総額			定期給与			所定内給与	超過労働給与	特別給与				
	計	男	女	計	男	女			計	男	女		
調 査 産 業 業 計	242,942	301,754	183,536	241,653	300,030	182,687	221,292	20,361	1,289	1,724	849		
鉱 業 , 採 石 業 , 砂 利 採 取 業	×	×	×	×	×	×	×	×	×	×	×		
建 設 業	314,573	332,731	188,098	314,233	332,342	188,098	276,119	38,114	340	389	0		
製 造 業	278,472	325,983	161,682	278,261	325,762	161,494	241,041	37,220	211	221	188		
電 気 ・ ガ ス ・ 熱 供 給 ・ 水 道 業	334,095	340,215	247,379	325,001	330,479	247,379	297,311	27,690	9,094	9,736	0		
情 報 通 信 業	329,547	425,213	195,246	329,547	425,213	195,246	297,262	32,285	0	0	0		
運 輸 業 , 郵 便 業	241,178	250,910	174,066	239,775	249,307	174,040	184,662	55,113	1,403	1,603	26		
卸 売 業 , 小 売 業	149,856	219,262	103,085	149,657	218,802	103,062	140,531	9,126	199	460	23		
金 融 業 , 保 険 業	284,062	439,411	226,194	281,179	437,698	222,875	261,469	19,710	2,883	1,713	3,319		
不 動 産 業 , 物 品 賃 貸 業	109,292	113,609	105,348	109,292	113,609	105,348	104,210	5,082	0	0	0		
学 術 研 究 , 専 門 ・ 技 術 サ ー ビ ス 業	338,056	364,619	230,146	337,995	364,544	230,146	301,840	36,155	61	75	0		
宿 泊 業 , 飲 食 サ ー ビ ス 業	123,753	176,473	97,084	123,753	176,473	97,084	116,332	7,421	0	0	0		
生 活 関 連 サ ー ビ ス 業 , 娯 楽 業	170,894	196,287	151,855	170,894	196,287	151,855	154,215	16,679	0	0	0		
教 育 , 学 習 支 援 業	321,262	362,820	258,458	313,025	351,395	255,040	308,228	4,797	8,237	11,425	3,418		
医 療 , 福 祉	259,031	351,281	227,606	257,747	349,422	226,517	247,642	10,105	1,284	1,859	1,089		
複 合 サ ー ビ ス 事 業	257,349	298,328	156,884	257,349	298,328	156,884	242,381	14,968	0	0	0		
サ ー ビ ス 業 (他 に 分 類 さ れ な い も の)	169,554	212,248	118,022	169,554	212,248	118,022	154,063	15,491	0	0	0		
食 料 品 ・ た ば こ	192,085	247,101	138,714	191,965	247,010	138,567	169,302	22,663	120	91	147		
織 維 工 業	-	-	-	-	-	-	-	-	-	-	-		
木 材 ・ 木 製 品	-	-	-	-	-	-	-	-	-	-	-		
家 具 ・ 装 備 品	-	-	-	-	-	-	-	-	-	-	-		
パ ル プ ・ 紙	-	-	-	-	-	-	-	-	-	-	-		
印 刷 ・ 同 関 連 業	273,072	296,027	227,162	273,072	296,027	227,162	248,955	24,117	0	0	0		
化 学 , 石 油 ・ 石 炭	-	-	-	-	-	-	-	-	-	-	-		
プ ラ ス テ ッ ク 製 品	-	-	-	-	-	-	-	-	-	-	-		
ゴ ム 製 品	-	-	-	-	-	-	-	-	-	-	-		
窯 業 ・ 土 石 製 品	266,563	326,039	153,350	264,551	322,970	153,350	241,819	22,732	2,012	3,069	0		
鉄 鋼 業	-	-	-	-	-	-	-	-	-	-	-		
非 鉄 金 属 製 造 業	-	-	-	-	-	-	-	-	-	-	-		
金 属 製 品 製 造 業	291,165	310,563	192,039	290,960	310,369	191,776	246,419	44,541	205	194	263		
は ん 用 機 械 器 具	397,571	409,982	276,704	397,571	409,982	276,704	344,361	53,210	0	0	0		
生 産 用 機 械 器 具	291,551	317,339	188,259	291,551	317,339	188,259	245,942	45,609	0	0	0		
業 務 用 機 械 器 具	-	-	-	-	-	-	-	-	-	-	-		
電 子 ・ デ バ イ ス	323,775	353,706	196,187	323,644	353,545	196,187	271,969	51,675	131	161	0		
電 気 機 械 器 具	218,135	257,530	166,843	218,072	257,520	166,711	176,427	41,645	63	10	132		
情 報 通 信 機 械 器 具	×	×	×	×	×	×	×	×	×	×	×		
輸 送 用 機 械 器 具	287,748	292,396	211,094	287,748	292,396	211,094	248,204	39,544	0	0	0		
そ の 他 の 製 造 業	-	-	-	-	-	-	-	-	-	-	-		
E 一 括 分 1	195,981	287,139	139,027	195,015	285,311	138,599	176,899	18,116	966	1,828	428		
E 一 括 分 2	-	-	-	-	-	-	-	-	-	-	-		
E 一 括 分 3	-	-	-	-	-	-	-	-	-	-	-		
卸 売 業	226,920	273,322	146,086	226,158	272,123	146,086	209,323	16,835	762	1,199	0		
小 売 業	126,673	188,194	96,016	126,644	188,160	95,990	119,837	6,807	29	34	26		
宿 泊 業	142,602	197,494	101,368	142,602	197,494	101,368	137,313	5,289	0	0	0		
M 一 括 分	108,834	149,261	94,459	108,834	149,261	94,459	99,725	9,109	0	0	0		
医 療 業	308,044	445,440	262,234	305,784	442,116	260,329	290,124	15,660	2,260	3,324	1,905		
P 一 括 分	194,527	231,846	181,454	194,527	231,846	181,454	191,732	2,795	0	0	0		
職 業 紹 介 ・ 派 遣 業	224,088	285,123	163,478	224,088	285,123	163,478	196,218	27,870	0	0	0		
そ の 他 の 事 業 サ ー ビ ス	130,210	163,881	97,901	130,210	163,881	97,901	121,837	8,373	0	0	0		
R 一 括 分	301,581	312,345	262,921	301,581	312,345	262,921	263,053	38,528	0	0	0		

平成30年2月

毎月勤労統計調査地方調査

事業所規模 = 5人以上

第2表 産業別、性別実労働時間及び出勤日数(5人以上)

産 業	出勤日数			総実労働時間			所定内労働時間			所定外労働時間		
	計	男	女	計	男	女	計	男	女	計	男	女
調 査 産 業 計	18.9	19.7	18.2	144.2	161.0	128.9	134.5	145.8	124.2	9.7	15.2	4.7
鉱 業 ・ 採 石 業 ・ 砂 利 採 取 業	×	×	×	×	×	×	×	×	×	×	×	×
建 設 業	21.5	21.8	19.4	171.3	175.8	143.7	156.0	158.5	141.2	15.3	17.3	2.5
製 造 業	19.5	19.7	19.1	163.9	171.1	149.4	146.7	150.3	139.5	17.2	20.8	9.9
電 気 ・ ガ ス ・ 熱 供 給 ・ 水 道 業	17.7	17.7	18.3	145.9	146.6	135.1	135.9	136.5	125.8	10.0	10.1	9.3
情 報 通 信 業	17.7	18.3	16.8	138.8	150.7	122.1	126.6	135.5	114.0	12.2	15.2	8.1
運 輸 業 ・ 郵 便 業	20.1	20.1	20.2	170.7	173.6	148.6	143.3	144.0	137.8	27.4	29.6	10.8
卸 売 業 ・ 小 売 業	19.5	20.4	18.8	139.1	165.5	118.5	131.0	151.4	115.1	8.1	14.1	3.4
金 融 業 ・ 保 険 業	17.0	17.9	16.6	136.4	149.5	130.1	127.8	138.8	122.5	8.6	10.7	7.6
不 動 産 業 ・ 物 品 賃 貸 業	19.1	19.7	18.3	154.1	161.9	144.9	147.2	154.8	138.3	6.9	7.1	6.6
学 術 研 究 ・ 専 門 ・ 技 術 サ ー ビ ス 業	18.3	18.6	17.6	154.7	161.8	133.0	138.6	142.2	127.6	16.1	19.6	5.4
宿 泊 業 ・ 飲 食 サ ー ビ ス 業	17.0	18.7	16.2	108.2	131.7	98.0	103.6	123.1	95.1	4.6	8.6	2.9
生 活 関 連 サ ー ビ ス 業 ・ 娯 楽 業	19.9	20.9	18.9	153.8	171.5	137.8	142.5	155.9	130.3	11.3	15.6	7.5
教 育 ・ 学 習 支 援 業	17.5	17.7	17.3	129.3	132.1	127.0	121.1	123.3	119.2	8.2	8.8	7.8
医 療 ・ 福 祉	18.7	18.8	18.7	141.0	148.1	139.0	137.5	143.9	135.7	3.5	4.2	3.3
複 合 サ ー ビ ス 事 業	18.3	18.8	17.0	142.2	147.6	129.7	135.9	140.7	124.7	6.3	6.9	5.0
サ ー ビ ス 業 (他 に 分 類 さ れ な い も の)	19.0	19.7	17.8	146.4	161.3	117.7	135.7	147.7	112.6	10.7	13.6	5.1
食 料 品 ・ た ば こ	19.7	20.7	18.7	155.2	169.1	142.3	143.2	154.8	132.5	12.0	14.3	9.8
織 維 工 業	-	-	-	-	-	-	-	-	-	-	-	-
木 材 ・ 木 製 品	-	-	-	-	-	-	-	-	-	-	-	-
家 具 ・ 装 備 品	-	-	-	-	-	-	-	-	-	-	-	-
パ ル プ ・ 紙	-	-	-	-	-	-	-	-	-	-	-	-
印 刷 ・ 同 関 連 業	19.5	18.0	21.8	159.4	149.1	175.9	148.9	134.4	172.3	10.5	14.7	3.6
化 学 ・ 石 油 ・ 石 炭	-	-	-	-	-	-	-	-	-	-	-	-
プ ラ ス チ ッ ク 製 品	-	-	-	-	-	-	-	-	-	-	-	-
ゴ ム 製 品	-	-	-	-	-	-	-	-	-	-	-	-
窯 業 ・ 土 石 製 品	21.2	21.7	19.0	161.6	165.1	148.6	156.7	159.3	146.8	4.9	5.8	1.8
鉄 鋼 製 造 業	-	-	-	-	-	-	-	-	-	-	-	-
非 鉄 金 属 製 造 業	-	-	-	-	-	-	-	-	-	-	-	-
金 属 製 品 製 造 業	20.1	20.2	19.8	187.5	192.8	160.8	156.3	158.1	147.1	31.2	34.7	13.7
は ん 用 機 械 器 具	18.9	19.0	17.5	167.0	169.2	145.6	145.9	146.8	136.6	21.1	22.4	9.0
生 産 用 機 械 器 具	20.5	20.8	19.3	182.5	188.8	157.1	157.3	159.9	146.7	25.2	28.9	10.4
業 務 用 機 械 器 具	-	-	-	-	-	-	-	-	-	-	-	-
電 子 ・ デ バ イ ス	17.7	17.9	16.7	168.1	173.0	147.1	142.3	144.6	132.3	25.8	28.4	14.8
電 気 機 械 器 具	19.8	20.3	19.2	179.0	188.4	166.8	145.6	154.5	134.0	33.4	33.9	32.8
情 報 通 信 機 械 器 具	×	×	×	×	×	×	×	×	×	×	×	×
輸 送 用 機 械 器 具	19.1	19.4	16.3	161.2	165.4	123.4	142.0	144.7	117.7	19.2	20.7	5.7
そ の 他 の 製 造 業	-	-	-	-	-	-	-	-	-	-	-	-
E 一 括 分 1	20.9	21.4	20.6	166.9	181.2	158.4	156.3	163.1	152.3	10.6	18.1	6.1
E 一 括 分 2	-	-	-	-	-	-	-	-	-	-	-	-
E 一 括 分 3	-	-	-	-	-	-	-	-	-	-	-	-
卸 売 業	21.1	21.4	20.6	169.9	180.4	152.8	157.6	165.0	145.5	12.3	15.4	7.3
小 売 業	19.0	19.9	18.4	128.8	157.3	111.6	122.1	143.9	109.0	6.7	13.4	2.6
宿 泊 業	19.2	21.1	18.1	131.8	164.4	112.7	123.2	150.0	107.5	8.6	14.4	5.2
M 一 括 分	16.4	17.8	15.8	101.7	120.0	94.4	98.2	113.5	92.1	3.5	6.5	2.3
医 療 業	19.1	18.9	19.1	142.3	150.8	140.1	137.7	145.3	135.8	4.6	5.5	4.3
P 一 括 分	18.3	18.8	18.2	139.8	145.8	138.0	137.3	142.7	135.7	2.5	3.1	2.3
職 業 紹 介 ・ 派 遣 業	18.9	20.0	18.0	144.5	169.0	126.4	132.3	146.8	121.5	12.2	22.2	4.9
そ の 他 の 事 業 サ ー ビ ス	18.6	19.4	17.4	136.5	156.2	107.8	127.7	144.4	103.3	8.8	11.8	4.5
R 一 括 分	19.8	20.0	19.1	162.6	167.0	145.6	149.1	151.8	138.5	13.5	15.2	7.1

平成30年2月

毎月勤労統計調査地方調査

事業所規模 = 30人以上

第2表 産業別、性別実労働時間及び出勤日数(30人以上)

産 業	出勤日数			総実労働時間			所定内労働時間			所定外労働時間		
	計	男	女	計	男	女	計	男	女	計	男	女
調 査 産 業 計	18.6	19.3	18.0	145.6	159.5	131.6	134.3	142.1	126.4	11.3	17.4	5.2
鉱 業 ・ 採 石 業 ・ 砂 利 採 取 業	×	×	×	×	×	×	×	×	×	×	×	×
建 設 業	20.7	21.0	18.5	166.1	170.4	136.3	149.5	151.6	134.9	16.6	18.8	1.4
製 造 業	19.6	19.6	19.4	167.2	173.0	153.1	147.1	149.5	141.4	20.1	23.5	11.7
電 気 ・ ガ ス ・ 熱 供 給 ・ 水 道 業	17.9	17.8	19.4	144.5	145.0	136.5	137.0	137.5	129.6	7.5	7.5	6.9
情 報 通 信 業	17.7	18.3	16.8	138.8	150.7	122.1	126.6	135.5	114.0	12.2	15.2	8.1
運 輸 業 ・ 郵 便 業	21.7	21.9	20.5	183.0	188.0	149.2	148.9	151.0	134.7	34.1	37.0	14.5
卸 売 業 ・ 小 売 業	18.4	19.1	17.9	124.5	149.7	107.6	117.3	136.4	104.5	7.2	13.3	3.1
金 融 業 ・ 保 険 業	16.6	17.5	16.3	133.3	146.8	128.2	121.8	132.7	117.7	11.5	14.1	10.5
不 動 産 業 ・ 物 品 賃 貸 業	16.4	15.9	16.9	117.0	123.3	111.3	110.8	112.5	109.3	6.2	10.8	2.0
学 術 研 究 ・ 専 門 ・ 技 術 サ ー ビ ス 業	17.6	17.7	17.4	154.5	157.3	142.9	134.4	134.8	132.6	20.1	22.5	10.3
宿 泊 業 ・ 飲 食 サ ー ビ ス 業	17.6	19.6	16.6	120.5	153.3	104.1	111.4	134.7	99.7	9.1	18.6	4.4
生 活 関 連 サ ー ビ ス 業 ・ 娯 楽 業	17.2	17.0	17.3	133.7	135.2	132.4	120.5	120.8	120.2	13.2	14.4	12.2
教 育 ・ 学 習 支 援 業	16.1	16.7	15.1	118.3	126.5	105.9	115.8	123.5	104.1	2.5	3.0	1.8
医 療 ・ 福 祉	18.7	19.1	18.6	146.1	150.2	144.8	142.6	146.2	141.4	3.5	4.0	3.4
複 合 サ ー ビ ス 事 業	17.3	17.6	16.8	135.8	140.5	124.3	127.3	130.9	118.4	8.5	9.6	5.9
サ ー ビ ス 業 (他 に 分 類 さ れ な い も の)	18.4	19.1	17.4	134.3	152.2	112.7	123.7	137.0	107.6	10.6	15.2	5.1
食 料 品 ・ た ば こ	20.3	21.1	19.5	163.1	178.9	147.6	149.5	160.3	139.0	13.6	18.6	8.6
織 維 工 業	-	-	-	-	-	-	-	-	-	-	-	-
木 材 ・ 木 製 品	-	-	-	-	-	-	-	-	-	-	-	-
家 具 ・ 装 備 品	-	-	-	-	-	-	-	-	-	-	-	-
パ ル プ ・ 紙	-	-	-	-	-	-	-	-	-	-	-	-
印 刷 ・ 同 関 連 業	21.3	21.4	21.1	185.6	190.3	176.4	165.3	167.7	160.6	20.3	22.6	15.8
化 学 ・ 石 油 ・ 石 炭	-	-	-	-	-	-	-	-	-	-	-	-
プ ラ ス テ ッ ク 製 品	-	-	-	-	-	-	-	-	-	-	-	-
ゴ ム 製 品	-	-	-	-	-	-	-	-	-	-	-	-
窯 業 ・ 土 石 製 品	19.0	19.5	18.1	159.4	163.8	151.2	149.7	150.4	148.5	9.7	13.4	2.7
鉄 鋼 業	-	-	-	-	-	-	-	-	-	-	-	-
非 鉄 金 属 製 造 業	-	-	-	-	-	-	-	-	-	-	-	-
金 属 製 品 製 造 業	20.1	20.2	19.8	187.5	192.8	160.8	156.3	158.1	147.1	31.2	34.7	13.7
は ん 用 機 械 器 具	18.9	19.0	17.5	167.0	169.2	145.6	145.9	146.8	136.6	21.1	22.4	9.0
生 産 用 機 械 器 具	20.5	20.8	19.3	182.5	188.8	157.1	157.3	159.9	146.7	25.2	28.9	10.4
業 務 用 機 械 器 具	-	-	-	-	-	-	-	-	-	-	-	-
電 子 ・ デ バ イ ス	17.7	17.9	16.7	168.1	173.0	147.1	142.3	144.6	132.3	25.8	28.4	14.8
電 気 機 械 器 具	19.8	20.3	19.2	179.0	188.4	166.8	145.6	154.5	134.0	33.4	33.9	32.8
情 報 通 信 機 械 器 具	×	×	×	×	×	×	×	×	×	×	×	×
輸 送 用 機 械 器 具	19.4	19.4	18.6	164.2	165.4	145.1	140.6	141.0	134.3	23.6	24.4	10.8
そ の 他 の 製 造 業	-	-	-	-	-	-	-	-	-	-	-	-
E 一 括 分 1	21.0	21.5	20.7	166.3	176.0	160.4	153.9	159.2	150.7	12.4	16.8	9.7
E 一 括 分 2	-	-	-	-	-	-	-	-	-	-	-	-
E 一 括 分 3	-	-	-	-	-	-	-	-	-	-	-	-
卸 売 業	20.5	21.0	19.6	168.4	182.2	144.3	153.7	163.1	137.4	14.7	19.1	6.9
小 売 業	17.7	17.9	17.6	111.3	130.9	101.5	106.4	121.0	99.1	4.9	9.9	2.4
宿 泊 業	18.9	21.6	16.9	136.4	171.9	109.7	125.9	154.6	104.3	10.5	17.3	5.4
M 一 括 分	16.5	17.1	16.3	108.1	129.1	100.6	100.0	108.9	96.8	8.1	20.2	3.8
医 療 業	18.7	19.1	18.6	149.5	153.8	148.0	144.5	147.9	143.3	5.0	5.9	4.7
P 一 括 分	18.7	19.1	18.5	141.8	145.6	140.5	140.2	144.1	138.9	1.6	1.5	1.6
職 業 紹 介 ・ 派 遣 業	18.4	19.4	17.5	154.4	172.6	136.4	137.5	146.4	128.7	16.9	26.2	7.7
そ の 他 の 事 業 サ ー ビ ス	18.0	18.8	17.3	125.2	144.5	106.8	117.3	133.0	102.2	7.9	11.5	4.6
R 一 括 分	19.6	19.9	18.6	162.2	166.5	146.6	143.4	144.6	139.0	18.8	21.9	7.6

平成30年2月

毎月勤労統計調査地方調査
事業所規模 = 5人以上

第3表 産業別、性別常用労働者数及びパートタイム労働者比率(5人以上)

産 業	前月末労働者数			本月中の増加労働者数			本月中の減少労働者数			本月末労働者数			パートタイム労働者比率					
	計	男	女	計	男	女	計	男	女	計	男	女	計	%	男	%	女	%
調 査 産 業 計	429,421	204,946	224,475	6,268	2,565	3,703	7,755	2,590	5,165	427,934	204,921	223,013	30.0		15.1		43.7	
鉱業、採石業、砂利採取業	×	×	×	×	×	×	×	×	×	×	×	×	×	×	×	×	×	×
建設業	26,172	22,552	3,620	441	292	149	121	121	0	26,492	22,723	3,769	5.6		2.8		22.6	
製造業	56,417	37,748	18,669	359	240	119	1,042	475	567	55,734	37,513	18,221	14.2		6.1		30.8	
電気・ガス・熱供給・水道業	1,975	1,861	114	13	4	9	0	0	0	1,988	1,865	123	1.6		0.6		17.1	
情報通信業	1,802	1,055	747	18	0	18	9	0	9	1,811	1,055	756	15.5		1.2		35.3	
運輸業、郵便業	21,649	19,103	2,546	78	73	5	183	178	5	21,544	18,998	2,546	16.2		10.9		55.9	
卸売業、小売業	79,151	34,466	44,685	780	236	544	2,026	645	1,381	77,905	34,057	43,848	52.1		25.9		72.4	
金融業、保険業	14,373	4,612	9,761	342	135	207	484	154	330	14,231	4,593	9,638	3.0		0.0		4.4	
不動産業、物品賃貸業	4,727	2,596	2,131	4	0	4	190	184	6	4,541	2,412	2,129	19.3		13.3		26.1	
学術研究、専門・技術サービス業	8,804	6,630	2,174	50	9	41	139	102	37	8,715	6,537	2,178	6.9		1.8		22.2	
宿泊業、飲食サービス業	37,498	11,225	26,273	1,611	598	1,013	909	157	752	38,200	11,666	26,534	71.3		48.6		81.3	
生活関連サービス業、娯楽業	13,327	6,316	7,011	277	225	52	312	206	106	13,292	6,335	6,957	33.2		20.4		44.8	
教育、学習支援業	32,597	14,966	17,631	134	126	8	136	21	115	32,595	15,071	17,524	29.0		28.2		29.6	
医療、福祉	101,023	21,823	79,200	1,654	390	1,264	1,815	165	1,650	100,862	22,048	78,814	23.1		12.6		26.0	
複合サービス事業	4,954	3,491	1,463	45	35	10	63	47	16	4,936	3,479	1,457	9.4		3.0		24.6	
サービス業(他に分類されないもの)	24,629	16,194	8,435	462	202	260	326	135	191	24,765	16,261	8,504	31.5		15.8		61.6	
食料品・たばこ	14,495	6,894	7,601	144	111	33	316	113	203	14,323	6,892	7,431	28.3		15.5		40.2	
繊維工業	-	-	-	-	-	-	-	-	-	-	-	-	-	-	-	-	-	-
木材・木製品	-	-	-	-	-	-	-	-	-	-	-	-	-	-	-	-	-	-
家具・装備品	-	-	-	-	-	-	-	-	-	-	-	-	-	-	-	-	-	-
パルプ・紙	-	-	-	-	-	-	-	-	-	-	-	-	-	-	-	-	-	-
印刷・同関連業	856	528	328	0	0	0	0	0	0	856	528	328	1.5		0.6		3.0	
化学、石油・石炭	-	-	-	-	-	-	-	-	-	-	-	-	-	-	-	-	-	-
プラスチック製品	-	-	-	-	-	-	-	-	-	-	-	-	-	-	-	-	-	-
ゴム製品	-	-	-	-	-	-	-	-	-	-	-	-	-	-	-	-	-	-
窯業・土石製品	2,187	1,720	467	22	22	0	41	22	19	2,168	1,720	448	17.3		16.9		19.0	
鉄鋼業	-	-	-	-	-	-	-	-	-	-	-	-	-	-	-	-	-	-
非鉄金属製造業	-	-	-	-	-	-	-	-	-	-	-	-	-	-	-	-	-	-
金属製品製造業	1,724	1,443	281	12	12	0	26	26	0	1,710	1,429	281	7.4		1.8		35.6	
はん用機械器具	10,138	9,195	943	20	18	2	43	41	2	10,115	9,172	943	3.6		2.4		15.5	
生産用機械器具	912	730	182	28	22	6	0	0	0	940	752	188	8.4		1.9		34.6	
業務用機械器具	-	-	-	-	-	-	-	-	-	-	-	-	-	-	-	-	-	-
電子・デバイス	4,392	3,515	877	16	16	0	364	213	151	4,044	3,318	726	1.2		0.2		6.2	
電気機械器具	2,718	1,536	1,182	56	29	27	50	23	27	2,724	1,542	1,182	2.3		1.2		3.8	
情報通信機械器具	×	×	×	×	×	×	×	×	×	×	×	×	×	×	×	×	×	×
輸送用機械器具	9,146	8,211	935	0	0	0	9	9	0	9,137	8,202	935	6.1		6.6		1.4	
その他の製造業	-	-	-	-	-	-	-	-	-	-	-	-	-	-	-	-	-	-
E 一括分 1	8,840	3,240	5,600	49	6	43	183	21	162	8,706	3,225	5,481	25.3		3.1		38.4	
E 一括分 2	-	-	-	-	-	-	-	-	-	-	-	-	-	-	-	-	-	-
E 一括分 3	-	-	-	-	-	-	-	-	-	-	-	-	-	-	-	-	-	-
卸売業	19,666	12,195	7,471	78	39	39	247	135	112	19,497	12,099	7,398	15.2		5.0		32.1	
小売業	59,485	22,271	37,214	702	197	505	1,779	510	1,269	58,408	21,958	36,450	64.4		37.4		80.6	
宿泊業	8,068	2,978	5,090	144	64	80	106	41	65	8,106	3,001	5,105	54.4		30.2		68.6	
M 一括分	29,430	8,247	21,183	1,467	534	933	803	116	687	30,094	8,665	21,429	75.9		55.0		84.3	
医療業	49,238	9,744	39,494	693	242	451	861	11	850	49,070	9,975	39,095	20.5		7.6		23.8	
P 一括分	51,785	12,079	39,706	961	148	813	954	154	800	51,792	12,073	39,719	25.5		16.6		28.2	
職業紹介・派遣業	1,369	589	780	72	8	64	42	9	33	1,399	588	811	30.6		8.3		46.7	
その他の事業サービス	14,416	8,584	5,832	232	40	192	272	114	158	14,376	8,510	5,866	45.2		22.3		78.3	
R 一括分	8,844	7,021	1,823	158	154	4	12	12	0	8,990	7,163	1,827	9.9		8.7		14.4	

平成30年2月

毎月勤労統計調査地方調査

第3表 産業別、性別常用労働者数及びパートタイム労働者比率(30人以上)

事業所規模 = 30人以上

産業	前月末労働者数			本月中の増加労働者数			本月中の減少労働者数			本月末労働者数			パートタイム労働者比率						
	計	男	女	計	男	女	計	男	女	計	男	女	計	%	男	%	女	%	
	人	人	人	人	人	人	人	人	人	人	人	人	人	人	人	人	人	人	人
調査産業計	226,029	113,507	112,522	2,227	1,007	1,220	3,194	1,343	1,851	225,062	113,171	111,891	27.0		14.3		39.8		
鉱業、採石業、砂利採取業	x	x	x	x	x	x	x	x	x	x	x	x	x	x	x	x	x	x	x
建設業	8,013	7,007	1,006	56	56	0	56	56	0	8,013	7,007	1,006	5.6		4.2		15.3		
製造業	44,314	31,467	12,847	267	148	119	709	397	312	43,872	31,218	12,654	9.4		2.8		25.5		
電気・ガス・熱供給・水道業	1,336	1,252	84	13	4	9	0	0	0	1,349	1,256	93	2.4		0.9		22.6		
情報通信業	1,802	1,055	747	18	0	18	9	0	9	1,811	1,055	756	15.5		1.2		35.3		
運輸業、郵便業	14,194	12,401	1,793	78	73	5	151	146	5	14,121	12,328	1,793	20.9		14.5		65.0		
卸売業、小売業	26,892	10,853	16,039	428	161	267	571	272	299	26,749	10,742	16,007	66.5		36.9		86.3		
金融業、保険業	7,492	2,043	5,449	43	4	39	42	23	19	7,493	2,024	5,469	4.6		0.0		6.3		
不動産業、物品賃貸業	1,067	511	556	4	0	4	14	8	6	1,057	503	554	66.9		63.8		69.7		
学術研究、専門・技術サービス業	5,367	4,308	1,059	50	9	41	42	5	37	5,375	4,312	1,063	4.9		2.7		14.1		
宿泊業、飲食サービス業	12,001	4,039	7,962	278	128	150	320	157	163	11,959	4,010	7,949	65.1		43.8		75.8		
生活関連サービス業、娯楽業	5,452	2,312	3,140	216	164	52	86	60	26	5,582	2,416	3,166	50.4		39.9		58.3		
教育、学習支援業	16,743	10,028	6,715	107	99	8	136	21	115	16,714	10,106	6,608	32.8		25.9		43.4		
医療福祉	63,635	16,114	47,521	372	72	300	696	43	653	63,311	16,143	47,168	16.8		8.5		19.7		
複合サービス事業	2,326	1,651	675	23	13	10	36	20	16	2,313	1,644	669	13.0		6.3		29.3		
サービス業(他に分類されないもの)	15,293	8,379	6,914	274	76	198	326	135	191	15,241	8,320	6,921	44.0		23.6		68.5		
食料品・たばこ	9,786	4,806	4,980	71	38	33	155	54	101	9,702	4,790	4,912	21.8		6.6		36.7		
繊維工業	-	-	-	-	-	-	-	-	-	-	-	-	-	-	-	-	-	-	-
木材・木製品	-	-	-	-	-	-	-	-	-	-	-	-	-	-	-	-	-	-	-
家具・装備品	-	-	-	-	-	-	-	-	-	-	-	-	-	-	-	-	-	-	-
パルプ・紙	-	-	-	-	-	-	-	-	-	-	-	-	-	-	-	-	-	-	-
印刷・同関連業	222	148	74	0	0	0	0	0	0	222	148	74	5.9		2.0		13.5		
化学、石油・石炭	-	-	-	-	-	-	-	-	-	-	-	-	-	-	-	-	-	-	-
プラスチック製品	-	-	-	-	-	-	-	-	-	-	-	-	-	-	-	-	-	-	-
ゴム製品	-	-	-	-	-	-	-	-	-	-	-	-	-	-	-	-	-	-	-
窯業・土石製品	903	592	311	3	3	0	3	3	0	903	592	311	7.2		3.2		14.8		
鉄鋼業	-	-	-	-	-	-	-	-	-	-	-	-	-	-	-	-	-	-	-
非鉄金属製造業	-	-	-	-	-	-	-	-	-	-	-	-	-	-	-	-	-	-	-
金属製品製造業	1,724	1,443	281	12	12	0	26	26	0	1,710	1,429	281	7.4		1.8		35.6		
はん用機械器具	10,138	9,195	943	20	18	2	43	41	2	10,115	9,172	943	3.6		2.4		15.5		
生産用機械器具	912	730	182	28	22	6	0	0	0	940	752	188	8.4		1.9		34.6		
業務用機械器具	-	-	-	-	-	-	-	-	-	-	-	-	-	-	-	-	-	-	-
電子・デバイス	4,392	3,515	877	16	16	0	364	213	151	4,044	3,318	726	1.2		0.2		6.2		
電気機械器具	2,718	1,536	1,182	56	29	27	50	23	27	2,724	1,542	1,182	2.3		1.2		3.8		
情報通信機械器具	x	x	x	x	x	x	x	x	x	x	x	x	x	x	x	x	x	x	x
輸送用機械器具	7,071	6,667	404	0	0	0	9	9	0	7,062	6,658	404	3.4		3.4		3.2		
その他の製造業	-	-	-	-	-	-	-	-	-	-	-	-	-	-	-	-	-	-	-
E - 一括分 1	5,439	2,099	3,340	49	6	43	49	21	28	5,439	2,084	3,355	18.1		1.8		28.2		
E - 一括分 2	-	-	-	-	-	-	-	-	-	-	-	-	-	-	-	-	-	-	-
E - 一括分 3	-	-	-	-	-	-	-	-	-	-	-	-	-	-	-	-	-	-	-
卸売業	6,196	3,943	2,253	78	39	39	65	44	21	6,209	3,938	2,271	23.2		9.0		48.0		
小売業	20,696	6,910	13,786	350	122	228	506	228	278	20,540	6,804	13,736	79.5		53.1		92.6		
宿泊業	5,319	2,281	3,038	30	20	10	82	41	41	5,267	2,260	3,007	60.3		36.2		78.4		
M - 一括分	6,682	1,758	4,924	248	108	140	238	116	122	6,692	1,750	4,942	68.9		53.6		74.3		
医療業	36,071	8,988	27,083	167	72	95	174	11	163	36,064	9,049	27,015	11.5		4.7		13.8		
P - 一括分	27,564	7,126	20,438	205	0	205	522	32	490	27,247	7,094	20,153	23.9		13.4		27.6		
職業紹介・派遣業	1,008	499	509	27	8	19	42	9	33	993	498	495	15.8		9.8		21.8		
その他のサービス	11,338	5,575	5,763	215	40	175	272	114	158	11,281	5,501	5,780	56.2		32.0		79.2		
R - 一括分	2,947	2,305	642	32	28	4	12	12	0	2,967	2,321	646	7.2		6.7		9.1		

第4表 規模別現金給与額、実労働時間及び出勤日数

①-1 性別現金給与額

産業 = TL 調査産業計

(単位:円)

規模 (人)	現金給与総額			定期給与			所定内給与	超過労働 給与	特別給与		
	計	男	女	計	男	女			計	男	女
500-	347,616	402,067	264,289	344,510	400,331	259,088	305,601	38,909	3,106	1,736	5,201
100-499	248,208	299,642	202,627	247,680	298,730	202,438	229,822	17,858	528	912	189
30-99	212,157	270,653	154,765	210,889	268,467	154,397	193,911	16,978	1,268	2,186	368
5-29	189,565	245,394	143,719	188,953	244,778	143,110	178,711	10,242	612	616	609
30-	242,942	301,754	183,536	241,653	300,030	182,687	221,292	20,361	1,289	1,724	849
5-	217,649	276,564	163,687	216,681	275,335	162,958	201,115	15,566	968	1,229	729

①-2 性別実労働時間及び出勤日数

産業 = TL 調査産業計

規模 (人)	出勤日数			総実労働時間			所定内労働時間			所定外労働時間		
	計	男	女	計	男	女	計	男	女	計	男	女
500-	18.0	18.3	17.5	153.7	162.2	140.8	137.6	142.3	130.5	16.1	19.9	10.3
100-499	18.6	19.3	18.1	147.7	159.3	137.4	136.7	142.7	131.4	11.0	16.6	6.0
30-99	18.8	19.6	18.0	142.3	158.9	126.0	132.0	141.8	122.4	10.3	17.1	3.6
5-29	19.3	20.3	18.4	142.7	162.7	126.1	134.7	150.2	121.9	8.0	12.5	4.2
30-	18.6	19.3	18.0	145.6	159.5	131.6	134.3	142.1	126.4	11.3	17.4	5.2
5-	18.9	19.7	18.2	144.2	161.0	128.9	134.5	145.8	124.2	9.7	15.2	4.7

②-1 就業形態別現金給与額

産業 = TL 調査産業計

(単位:円)

規模 (人)	一般労働者					パートタイム労働者				
	現金給与 総額	定期 給与	所定内 給与	超過労働 給与	特別 給与	現金給与 総額	定期 給与	所定内 給与	超過労働 給与	特別 給与
500-	365,828	362,458	320,747	41,711	3,370	133,514	133,514	127,540	5,974	0
100-499	299,950	299,252	276,290	22,962	698	101,558	101,512	98,120	3,392	46
30-99	269,547	267,673	243,789	23,884	1,874	93,052	93,041	90,396	2,645	11
5-29	244,261	243,469	228,836	14,633	792	81,024	80,767	79,238	1,529	257
30-	296,648	294,892	268,132	26,760	1,756	97,374	97,353	94,338	3,015	21
5-	273,048	271,726	250,429	21,297	1,322	88,738	88,592	86,362	2,230	146

②-2 就業形態別実労働時間及び出勤日数

産業 = TL 調査産業計

規模 (人)	一般労働者				パートタイム労働者			
	出勤日数	総実労働 時間	所定内 労働時間	所定外 労働時間	出勤日数	総実労働 時間	所定内 労働時間	所定外 労働時間
500-	18.1	157.8	140.6	17.2	16.8	106.4	102.7	3.7
100-499	19.4	167.1	153.4	13.7	16.3	92.7	89.3	3.4
30-99	20.2	165.9	151.7	14.2	15.9	93.1	91.0	2.1
5-29	20.9	169.6	158.6	11.0	16.0	89.0	87.1	1.9
30-	19.6	164.9	150.3	14.6	16.1	93.6	91.0	2.6
5-	20.2	167.0	154.0	13.0	16.0	91.2	89.0	2.2

平成30年2月
毎月勤労統計調査地方調査

第5表 就業形態別現金給与額

産 業	(事業所規模5人以上)					(事業所規模30人以上)				
	現金給与 総 額	定期給与	所 定 給 与	内 務 超 過 労 働 給 与	特別給与	現金給与 総 額	定期給与	所 定 給 与	内 務 超 過 労 働 給 与	特別給与
	円	円	円	円	円	円	円	円	円	円
調 査 産 業 計	273,048	271,726	250,429	21,297	1,322	296,648	294,892	268,132	26,760	1,756
製 造 業	279,271	279,086	243,562	35,524	185	294,928	294,705	254,301	40,404	223
卸 売 業・小 売 業	260,079	257,993	238,847	19,146	2,086	273,811	273,254	248,506	24,748	557
医 療 , 福 祉	263,247	262,013	251,246	10,767	1,234	289,707	288,162	276,266	11,896	1,545
調 査 産 業 計	88,738	88,592	86,362	2,230	146	97,374	97,353	94,338	3,015	21
製 造 業	114,598	114,547	109,989	4,558	51	119,914	119,814	113,275	6,539	100
卸 売 業・小 売 業	87,884	87,801	85,674	2,127	83	87,625	87,606	86,323	1,283	19
医 療 , 福 祉	92,739	92,461	91,322	1,139	278	108,090	108,090	106,796	1,294	0

平成30年2月
毎月勤労統計調査地方調査

第6表 就業形態別実労働時間及び出勤日数

産 業	(事業所規模5人以上)				(事業規模30人以上)			
	出勤日数	総 実 労働時間	所 定 内 労働時間	所 定 外 労働時間	出勤日数	総 実 労働時間	所 定 内 労働時間	所 定 外 労働時間
	日	時間	時間	時間	日	時間	時間	時間
調 査 産 業 計	20.2	167.0	154.0	13.0	19.6	164.9	150.3	14.6
製 造 業	19.7	170.8	151.3	19.5	19.7	172.0	150.4	21.6
卸 売 業・小 売 業	21.8	181.4	168.2	13.2	20.7	180.1	162.8	17.3
医 療 , 福 祉	19.7	158.2	153.8	4.4	19.3	156.4	152.3	4.1
調 査 産 業 計	16.0	91.2	89.0	2.2	16.1	93.6	91.0	2.6
製 造 業	18.3	123.7	119.7	4.0	18.2	121.6	116.1	5.5
卸 売 業・小 売 業	17.4	100.5	97.1	3.4	17.2	96.6	94.5	2.1
医 療 , 福 祉	15.4	83.5	83.1	0.4	15.9	95.5	94.9	0.6

平成30年2月
毎月勤労統計調査地方調査

第7表 就業形態別本月末労働者数

産 業	(事業所規模5人以上)		(事業規模30人以上)	
	一般	パート	一般	パート
	人	人	人	人
調 査 産 業 計	299,629	128,305	164,390	60,672
製 造 業	47,837	7,897	39,764	4,108
卸 売 業・小 売 業	37,345	40,560	8,969	17,780
医 療 , 福 祉	77,571	23,291	52,648	10,663

第8表 産業別名目賃金指数

(H27=100)

年月	調査産業計	鉱業、採石業、砂利採取業	建設業	製造業	電気ガスを供給する事業	情報通信業	運輸業、郵便業	卸売業、小売業	金融業、保険業	不動産業、物品賃貸業	学術研究、専門・技術サービス業	宿泊業、飲食サービス業	生活関連サービス業、娯楽業	教育、学習支援業	医療、福祉	複合サービス業	サービス業(他に分類されないもの)
現金給与総額																	
(5人以上規模)																	
平成24年平均	98.1	59.2	96.7	96.5	144.2	86.1	77.8	89.5	88.8	126.8	85.3	94.9	100.3	136.8	97.0	106.9	110.5
平成25年平均	96.1	X	99.0	95.3	125.0	79.2	82.1	85.1	101.9	109.5	105.6	99.7	99.0	107.9	95.1	110.4	106.0
平成26年平均	97.1	106.7	97.3	98.9	120.1	79.7	87.9	94.4	94.5	102.1	104.8	100.2	97.9	103.4	93.4	103.7	106.4
平成27年平均	100.0	X	100.0	100.0	100.0	100.0	100.0	100.0	100.0	100.0	100.0	100.0	100.0	100.0	100.0	100.0	100.0
平成28年平均	98.3	X	101.7	100.4	X	100.1	92.2	89.8	105.7	86.7	98.3	99.2	105.0	98.3	100.3	114.4	104.2
平成29年平均	100.6	X	117.9	100.8	132.8	101.1	96.5	93.2	107.2	93.2	91.6	99.9	105.6	103.5	100.2	119.8	102.9
平成29年2月	82.9	X	96.8	80.5	112.1	81.1	75.3	80.8	82.6	78.8	72.1	92.9	94.1	73.7	86.1	92.8	87.8
3月	88.3	X	104.8	95.3	107.3	81.5	77.9	83.3	91.9	82.6	73.9	98.3	96.8	80.8	87.9	95.9	92.7
4月	86.1	X	85.5	82.8	110.2	83.7	81.1	91.1	91.4	77.9	78.8	101.1	100.1	79.9	84.9	100.1	88.5
5月	85.2	X	114.4	79.5	106.3	72.8	77.3	83.5	87.4	80.3	76.4	101.6	97.4	76.1	85.4	95.9	87.0
6月	137.7	X	135.3	150.2	245.2	152.4	152.4	109.2	220.5	85.4	150.0	98.8	118.0	169.4	119.8	201.1	133.5
7月	113.8	X	156.7	115.8	117.0	139.4	106.4	109.7	87.8	112.6	103.0	103.0	117.1	90.2	121.4	140.3	118.9
8月	88.5	X	100.7	83.0	113.3	81.7	85.6	89.8	84.2	93.3	73.3	103.1	103.2	87.0	88.3	98.1	92.5
9月	85.1	X	96.7	82.9	109.0	79.4	81.9	81.6	84.4	91.5	72.0	97.0	93.2	86.9	85.4	93.6	89.0
10月	85.7	X	105.0	82.4	114.9	79.9	82.6	81.6	82.7	93.4	74.0	98.5	91.2	89.8	84.0	89.1	91.3
11月	90.9	X	116.0	83.4	108.9	79.8	116.9	87.0	89.0	89.9	76.2	99.2	102.3	88.1	86.2	89.2	95.4
12月	179.9	X	206.0	193.7	239.8	199.8	143.3	140.0	197.1	151.0	175.3	109.1	150.5	249.9	187.1	245.1	171.0
平成30年1月	86.1	X	107.2	76.8	118.1	74.0	87.9	86.6	77.7	92.3	86.1	90.8	103.0	87.8	87.8	95.4	78.9
2月	83.1	X	99.8	78.7	115.6	80.0	79.9	78.5	75.3	99.6	79.8	87.8	93.3	87.8	85.8	92.7	80.4
(30人以上規模)																	
平成24年平均	95.0	X	70.3	96.8	155.9	76.8	77.1	90.5	97.0	89.1	87.6	92.3	99.2	115.5	97.8	127.3	101.3
平成25年平均	94.2	X	70.5	95.9	123.1	80.0	82.4	92.8	105.5	90.4	92.5	97.6	100.9	109.4	94.0	X	96.2
平成26年平均	96.7	X	X	99.5	120.3	85.9	88.4	96.0	95.1	98.2	97.2	106.5	101.2	104.7	96.3	X	99.2
平成27年平均	100.0	X	100.0	100.0	X	100.0	100.0	100.0	100.0	100.0	100.0	100.0	100.0	100.0	100.0	100.0	100.0
平成28年平均	101.0	X	105.0	99.8	X	94.3	101.8	104.4	102.4	96.6	99.9	96.3	97.6	100.9	101.6	108.2	98.6
平成29年平均	101.5	X	107.3	99.1	103.9	93.1	102.8	105.7	103.3	97.9	98.5	98.8	90.5	101.0	103.6	105.1	100.0
平成29年2月	83.6	X	82.4	78.3	91.2	73.8	81.6	93.6	79.9	88.4	73.7	92.1	80.3	81.5	89.0	84.2	81.8
3月	89.8	X	82.9	95.1	86.2	74.2	85.0	94.1	99.0	95.0	77.3	100.5	82.8	84.2	92.3	91.7	84.5
4月	85.6	X	69.7	80.8	89.2	75.4	86.8	110.5	81.9	95.9	79.3	101.3	84.5	83.3	87.0	83.6	84.2
5月	84.3	X	107.5	77.1	85.9	63.3	83.5	92.0	80.2	90.6	78.2	99.3	83.5	78.9	87.1	94.9	84.5
6月	151.8	X	161.3	158.0	181.8	149.1	172.7	121.5	209.0	93.8	172.6	100.3	94.9	187.9	134.7	102.7	167.8
7月	110.2	X	120.2	109.4	89.8	129.2	115.1	128.6	80.1	118.6	115.0	106.2	100.7	78.7	118.5	143.7	91.1
8月	84.6	X	81.9	79.9	89.9	72.0	87.5	96.4	80.3	90.2	73.5	100.0	83.8	76.8	88.6	110.4	85.1
9月	83.5	X	83.9	78.7	87.3	70.9	84.3	91.0	85.6	94.3	74.5	95.6	81.1	76.7	88.2	83.9	84.7
10月	83.5	X	84.4	79.7	90.4	71.7	85.8	91.5	79.2	94.4	77.0	97.3	80.3	80.5	85.5	81.7	86.0
11月	89.3	X	83.6	80.1	88.8	72.1	133.5	100.2	97.1	93.2	81.8	99.7	83.2	79.0	86.1	83.4	87.5
12月	189.1	X	250.0	193.8	176.1	191.1	137.7	158.0	186.9	127.1	204.4	111.1	137.7	224.4	199.3	216.5	180.1
平成30年1月	83.8	X	94.7	76.8	98.9	60.0	93.6	82.2	79.4	70.7	70.7	86.2	87.4	85.5	89.9	100.6	74.2
2月	80.7	X	77.3	78.4	95.8	64.9	83.8	75.0	74.2	69.8	69.9	81.3	77.3	85.0	88.2	96.9	73.6
定期給与																	
(5人以上規模)																	
平成24年平均	99.1	62.6	101.0	97.0	138.7	93.5	84.4	90.7	97.1	121.2	87.5	94.5	99.2	135.3	97.9	101.5	104.0
平成25年平均	97.2	X	104.9	97.0	126.4	87.4	86.7	87.0	101.8	104.0	99.4	98.3	95.1	108.4	97.6	102.5	103.1
平成26年平均	98.0	98.8	102.6	97.9	114.1	89.7	93.0	94.1	96.4	98.7	103.3	100.2	95.3	104.8	95.0	98.2	106.6
平成27年平均	100.0	X	100.0	100.0	100.0	100.0	100.0	100.0	100.0	100.0	100.0	100.0	100.0	100.0	100.0	100.0	100.0
平成28年平均	98.9	X	102.6	100.0	X	103.2	94.4	92.3	108.1	88.6	96.2	99.5	103.8	98.1	100.7	111.3	104.2
平成29年平均	100.0	X	111.9	100.1	132.6	102.5	96.6	93.2	108.1	94.9	91.4	101.8	101.4	103.0	100.2	111.4	102.2
平成29年2月	98.2	X	111.0	99.7	133.0	103.7	90.4	90.9	105.8	87.2	90.6	96.2	100.3	93.1	102.2	111.6	100.9
3月	99.7	X	119.3	101.2	129.0	104.1	92.4	94.4	107.2	91.5	91.3	101.8	102.9	95.9	98.6	113.5	102.3
4月	99.6	X	97.9	100.9	130.9	107.0	93.5	94.6	117.0	85.2	93.8	105.2	103.2	100.2	100.6	109.3	101.6
5月	98.6	X	110.3	98.4	127.8	93.1	92.9	92.5	112.1	88.9	92.3	105.5	102.9	96.1	99.5	112.4	99.5
6月	99.7	X	111.2	99.5	132.6	100.6	94.5	95.7	113.0	88.2	93.1	102.0	101.2	97.2	99.4	116.7	102.4
7月	101.4	X	114.1	99.5	140.6	104.7	100.8	92.8	103.8	102.7	91.0	102.2	100.5	111.6	102.1	111.6	102.4
8月	100.4	X	108.1	99.2	134.0	104.4	99.9	92.7	107.7	102.7	90.1	104.5	101.5	109.9	100.0	111.6	102.9
9月	99.9	X	110.5	99.9	130.8	101.5	97.5	93.0	104.6	101.2	90.5	99.2	99.1	110.1	99.3	112.7	102.3
10月	101.0	X	113.3	101.2	136.6	102.1	98.9	93.0	105.9	102.9	93.0	102.0	97.1	112.5	99.7	107.2	104.8
11月	100.7	X	114.7	100.7	130.9	102.0	99.4	91.9	103.6	99.1	90.6	102.8	98.5	111.2	100.4	107.3	105.0
12月	102.0	X	121.0	102.1	133.4	101.5	105.3	94.4	103.6	98.3	89.5	102.1	99.9	111.6	100.2	107.2	102.6
平成30年1月	98.7	X	113.2	95.1	141.9	94.5	98.2	90.0	99.1	102.0	100.1	94.5	108.5	111.0	101.3	114.7	88.4
2月	98.2	X	114.4	97.5	137.0	102.2	95.9	89.0	96.2	109.9	100.2	91.4	99.5	109.3	101.3	111.5	92.5
(30人以上規模)																	
平成24年平均	96.8	X	81.0	97.4	144.0	84.9	86.7	90.5	102.3	87.5	90.4	89.1	98.7	115.3	98.6	112.2	101.6
平成25年平均	96.3	X	84.3	97.4	124.7	88.6	89.8	93.0	105.4	88.7	94.3	94.3	99.5	108.5	95.9	X	98.5
平成26年平均	97.9	X	X	98.7	110.3	94.6	95.8	95.2	97.0	95.8	98.9	103.1	98.7	104.2	97.1	X	100.4
平成27年平均	100.0	X	100.0	100.0	X	100.0	100.0	100.0	100.0	100.0	100.0	100.0	100.0	100.0	100.0	100.0	100.0
平成28年平均	100.2	X	101.4	99.0	X	97.7	102.3	103.0	100.7	97.6	98.8	97.2	98.9	100.1	100.7	101.2	99.0
平成29年平均	100.6	X	101.6	99.0	103.9	94.8	102.4	103.0	101.4	100.0	99.0	100.3	90.1	101.3	102.3	99.8	99.3

第9表 産業別実質賃金指数

*平成27年基準の消費者物価指数使用 (H27=100)

年 月	調査 産業計	鉱業、採石 業、砂利採 取業	建設業	製造業	電気ガス 熱供給 水道業	情報 通信業	運輸業、 郵便業	卸売業、 小売業	金融業、 保険業	不動産業、 物品賃貸業	学術研究、専 門・技術サ ービス業	宿泊業、飲 食サービス業	生活関連 サービス業、 娯楽業	教育、学 習支援業	医療、 福祉	複合サー ビス事業	サービス業 (他に分類さ れないもの)	消費者 物価 指数
現金給与総額 (5人以上規模)																		
平成24年平均	102.4	61.8	100.9	100.7	150.5	89.9	81.2	93.4	92.7	132.4	89.0	99.1	104.7	142.8	101.3	111.6	115.3	95.8
平成25年平均	100.1	X	103.1	99.3	130.2	82.5	85.5	88.6	106.1	114.1	110.0	103.9	103.1	112.4	99.1	115.0	110.4	96.0
平成26年平均	98.3	108.0	98.5	100.1	121.6	80.7	89.0	95.5	95.6	103.3	106.1	101.4	99.1	104.7	94.5	105.0	107.7	98.8
平成27年平均	100.0	X	100.0	100.0	100.0	100.0	100.0	100.0	100.0	100.0	100.0	100.0	100.0	100.0	100.0	100.0	100.0	100.0
平成28年平均	98.1	X	101.5	100.2	X	99.9	92.0	89.6	105.5	86.5	98.1	99.0	104.8	98.1	100.1	114.2	104.0	100.2
平成29年平均	99.9	X	117.1	100.1	131.9	100.4	95.8	92.6	106.5	92.6	91.0	99.2	104.9	102.8	99.5	119.0	102.2	100.6
平成29年2月	82.8	X	96.7	80.4	112.0	81.0	75.2	80.7	82.5	78.7	72.0	92.8	94.0	73.6	86.0	92.7	87.7	100.1
3月	88.1	X	104.6	95.1	107.1	81.3	77.7	83.1	91.7	82.4	73.8	98.1	96.6	80.6	87.7	95.7	92.5	100.2
4月	85.6	X	85.0	82.3	109.5	83.2	80.6	90.6	90.9	77.4	78.3	100.5	99.5	79.4	84.4	99.5	88.0	100.6
5月	84.4	X	113.4	78.8	105.4	72.2	76.6	82.8	86.6	79.6	75.7	100.7	96.5	75.4	84.6	95.0	86.2	100.9
6月	137.0	X	134.6	149.5	244.0	151.6	151.6	108.7	219.4	85.0	149.3	98.3	117.4	168.6	119.2	200.1	132.8	100.5
7月	113.6	X	156.4	115.6	116.8	139.1	106.2	109.5	87.6	112.4	102.8	102.8	116.9	90.0	121.2	140.0	118.7	100.2
8月	88.1	X	100.2	82.6	112.7	81.3	85.2	89.4	83.8	92.8	72.9	102.6	102.7	86.6	87.9	97.6	92.0	100.5
9月	84.3	X	95.7	82.1	107.9	78.6	81.1	80.8	83.6	90.6	71.3	96.0	92.3	86.0	84.6	92.7	88.1	101.0
10月	84.8	X	103.9	81.5	113.6	79.0	81.7	80.7	81.8	92.4	73.2	97.4	90.2	88.8	83.1	88.1	90.3	101.1
11月	89.8	X	114.6	82.4	107.6	78.9	115.5	86.0	87.9	88.8	75.3	98.0	101.1	87.1	85.2	88.1	94.3	101.2
12月	177.6	X	203.4	191.2	236.7	197.2	141.5	138.2	194.6	149.1	173.1	107.7	148.6	246.7	184.7	242.0	168.8	101.3
平成30年1月	84.6	X	105.3	75.4	116.0	72.7	86.3	85.1	76.3	90.7	84.6	89.2	101.2	86.2	86.2	93.7	77.5	101.8
2月	81.9	X	98.3	77.5	113.9	78.8	78.7	77.3	74.2	98.1	78.6	86.5	91.9	86.5	84.5	91.3	79.2	101.5
(30人以上規模)																		
平成24年平均	99.2	X	73.4	101.0	162.7	80.2	80.5	94.5	101.3	93.0	91.4	96.3	103.5	120.6	102.1	132.9	105.7	
平成25年平均	98.1	X	73.4	99.9	128.2	83.3	85.8	96.7	109.9	94.2	96.4	101.7	105.1	114.0	97.9	X	100.2	
平成26年平均	97.9	X	X	100.7	121.8	86.9	89.5	97.2	96.3	99.4	98.4	107.8	102.4	106.0	97.5	X	100.4	
平成27年平均	100.0	X	100.0	100.0	X	100.0	100.0	100.0	100.0	100.0	100.0	100.0	100.0	100.0	100.0	100.0	100.0	100.0
平成28年平均	100.8	X	104.8	99.6	X	94.1	101.6	104.2	102.2	96.4	99.7	96.1	97.4	100.7	101.4	108.0	98.4	
平成29年平均	100.8	X	106.6	98.4	103.2	92.5	102.1	105.0	102.6	97.2	97.8	99.1	89.9	100.3	102.9	104.4	99.3	
平成29年2月	83.5	X	82.3	78.2	91.1	73.7	81.5	93.5	79.8	88.3	73.6	92.0	80.2	81.4	88.9	84.1	81.7	
3月	89.6	X	82.7	94.9	86.0	74.1	84.8	93.9	98.8	94.8	77.1	100.3	82.6	84.0	92.1	91.5	84.3	
4月	85.1	X	69.3	80.3	88.7	75.0	86.3	109.8	81.4	95.3	78.8	100.7	84.0	82.8	86.5	83.1	83.7	
5月	83.5	X	106.5	76.4	85.1	62.7	82.8	91.2	79.5	89.8	77.5	98.4	82.8	78.2	86.3	94.1	83.7	
6月	151.0	X	160.5	157.2	180.9	148.4	171.8	120.9	208.0	93.3	171.7	99.8	94.4	187.0	134.0	102.2	167.0	
7月	110.0	X	120.0	109.2	89.6	128.9	114.9	128.3	79.9	118.4	114.8	106.0	100.5	78.5	118.3	143.4	90.9	
8月	84.2	X	81.5	79.5	89.5	71.6	87.1	95.9	79.9	89.8	73.1	99.5	83.4	76.4	88.2	109.9	84.7	
9月	82.7	X	83.1	77.9	86.4	70.2	83.5	90.1	84.8	93.4	73.8	94.7	80.3	75.9	87.3	83.1	83.9	
10月	82.6	X	83.5	78.8	89.4	70.9	84.9	90.5	78.3	93.4	76.2	96.2	79.4	79.6	84.6	80.8	85.1	
11月	88.2	X	82.6	79.2	87.7	71.2	131.9	99.0	95.9	92.1	80.8	98.5	82.2	78.1	85.1	82.4	86.5	
12月	186.7	X	246.8	191.3	173.8	188.6	135.9	156.0	184.5	125.5	201.8	109.7	135.9	221.5	196.7	213.7	177.8	
平成30年1月	82.3	X	93.0	75.4	97.2	58.9	91.9	80.7	78.0	69.4	69.4	84.7	85.9	84.0	88.3	98.8	72.9	
2月	79.5	X	76.2	77.2	94.4	63.9	82.6	73.9	73.1	68.8	68.9	80.1	76.2	83.7	86.9	95.5	72.5	
定期給与 (5人以上規模)																		
平成24年平均	103.4	65.3	105.4	101.3	144.8	97.6	88.1	94.7	101.4	126.5	91.3	98.6	103.5	141.2	102.2	105.9	108.6	
平成25年平均	101.3	X	109.3	101.0	131.7	91.0	90.3	90.6	106.0	108.3	103.5	102.4	99.1	112.9	101.7	106.8	107.4	
平成26年平均	99.2	100.0	103.8	99.1	115.5	90.8	94.1	95.2	97.6	99.9	104.6	101.4	96.5	106.1	96.2	99.4	107.9	
平成27年平均	100.0	X	100.0	100.0	100.0	100.0	100.0	100.0	100.0	100.0	100.0	100.0	100.0	100.0	100.0	100.0	100.0	100.0
平成28年平均	98.7	X	102.4	99.8	X	103.0	94.2	92.1	107.9	88.4	96.0	99.3	103.6	97.9	100.5	111.1	104.0	
平成29年平均	99.3	X	111.1	99.4	131.7	101.8	95.9	92.6	107.3	94.2	90.8	101.1	100.7	102.3	99.5	110.6	101.5	
平成29年2月	98.1	X	110.9	99.6	132.9	103.6	90.3	90.8	105.7	87.1	90.5	96.1	100.2	93.0	102.1	111.5	100.8	
3月	99.5	X	119.1	101.0	128.7	103.9	92.2	94.2	107.0	91.3	91.1	101.6	102.7	95.7	98.4	113.3	102.1	
4月	99.0	X	97.3	100.3	130.1	106.4	92.9	94.0	116.3	84.7	93.2	104.6	102.6	99.6	100.0	108.6	101.0	
5月	97.7	X	109.3	97.5	126.7	92.3	92.1	91.7	111.1	88.1	91.5	104.6	102.0	95.2	98.6	111.4	98.6	
6月	99.2	X	110.6	99.0	131.9	100.1	94.0	95.2	112.4	87.8	92.6	101.5	100.7	96.7	98.9	116.1	101.9	
7月	101.2	X	113.9	99.3	140.3	104.5	100.6	92.6	103.6	102.5	90.8	102.0	100.3	111.4	101.9	111.4	102.2	
8月	99.9	X	107.6	98.7	133.3	103.9	99.4	92.2	107.2	102.2	89.7	104.0	101.0	109.4	99.5	111.0	102.4	
9月	98.9	X	109.4	98.9	129.5	100.5	96.5	92.1	103.6	100.2	89.6	98.2	98.1	109.0	98.3	111.6	101.3	
10月	99.9	X	112.1	100.1	135.1	101.0	97.8	92.0	104.7	101.8	92.0	100.9	96.0	111.3	98.6	106.0	103.7	
11月	99.5	X	113.3	99.5	129.3	100.8	98.2	90.8	102.4	97.9	89.5	101.6	97.3	109.9	99.2	106.0	103.8	
12月	100.7	X	119.4	100.8	131.7	100.2	103.9	93.2	102.3	97.0	88.4	100.8	98.6	110.2	98.9	105.8	101.3	
平成30年1月	97.0	X	111.2	93.4	139.4	92.8	96.5	88.4	97.3	100.2	98.3	92.8	106.6	109.0	99.5	112.7	86.8	
2月	96.7	X	112.7	96.1	135.0	100.7	94.5	87.7	94.8	108.3	98.7	90.0	98.0	107.7	99.8	109.9	91.1	
(30人以上規模)																		
平成24年平均	101.0	X	84.6	101.7	150.3	88.6	90.5	94.5	106.8	91.3	94.4	93.0	103.0	120.4	102.9	117.1	106.1	
平成25年平均	100.3	X	87.8	101.5	129.9	92.3	93.5	96.9	109.8	92.4	98.2	98.2	103.6	113.0	99.9	X	102.6	
平成26年平均	99.1	X	X	99.9	111.6	95.7	97.0	96.4	98.2	97.0	100.1	104.4	99.9	105.5	98.3	X	101.6	
平成27年平均	100.0	X	100.0	100.0	X	100.0	100.0	100.0										

第10表 産業別労働時間・雇用指数(2-1)

(H27=100)

年 月	調査 産業計	鉱業、採石 業、砂利採 取業	建設業	製造業	電気ガス 熱供給 水道業	情報 通信業	運輸業、 郵便業	卸売業、 小売業	金融業、 保険業	不動産業、物 品賃貸業	学術研究、専 門・技術サー ビス業	宿泊業、飲食 サービス業	生活関連サー ビス業、娯楽 業	教育、学 習支援業	医療、福 祉	複合サー ビス業	サービス業(他 に分類されな いもの)
総実労働時間																	
(5人以上規模)																	
平成24年平均	99.8	100.2	100.8	99.1	102.0	97.0	94.8	95.5	105.2	115.6	96.2	98.5	116.2	114.9	96.7	103.7	98.5
平成25年平均	99.3	X	101.3	99.1	102.0	100.7	97.9	93.8	99.5	109.3	107.1	97.6	101.9	107.9	99.8	102.9	96.3
平成26年平均	100.3	92.4	98.9	99.7	103.7	99.3	104.1	96.5	99.7	105.5	101.9	99.1	99.3	105.7	100.0	106.8	103.0
平成27年平均	100.0	X	100.0	100.0	100.0	100.0	100.0	100.0	100.0	100.0	100.0	100.0	100.0	100.0	100.0	100.0	100.0
平成28年平均	99.4	X	93.9	100.0	X	102.1	101.1	96.4	99.3	98.2	100.3	98.5	99.3	104.4	102.1	108.3	99.6
平成29年平均	99.3	X	101.6	99.2	102.0	101.4	97.3	95.8	103.1	104.3	92.5	97.7	100.0	106.3	102.4	106.6	98.9
平成29年2月	96.5	X	97.5	97.3	98.3	99.4	93.5	93.9	97.4	102.1	88.8	91.7	98.7	101.5	101.0	99.0	95.8
3月	100.2	X	111.6	100.8	103.1	104.7	94.8	95.1	106.2	106.4	95.6	95.9	97.8	107.4	101.4	110.9	101.8
4月	100.4	X	96.5	100.2	99.3	107.1	97.3	97.8	106.2	97.9	95.5	99.0	102.4	107.8	104.8	109.7	97.5
5月	97.2	X	95.3	94.8	99.3	97.4	95.8	93.1	101.6	98.7	94.3	100.6	101.2	107.4	100.1	106.2	94.3
6月	101.8	X	105.7	101.7	106.5	105.9	96.7	97.1	106.4	101.3	97.1	98.3	100.2	117.1	103.7	113.0	102.2
7月	100.5	X	102.4	99.9	106.0	104.8	99.7	96.8	104.0	109.9	90.3	97.9	95.6	109.8	104.4	109.3	99.9
8月	97.6	X	92.3	96.7	108.4	99.4	97.3	95.9	104.8	109.2	89.0	101.9	101.6	87.2	103.2	106.7	98.7
9月	100.0	X	106.4	99.5	100.6	101.0	95.7	96.0	103.6	106.5	92.2	96.9	101.8	112.2	102.6	110.0	97.8
10月	101.0	X	106.6	100.8	104.8	102.7	99.1	95.6	106.2	107.9	94.2	98.1	96.5	116.2	103.5	104.2	101.6
11月	100.7	X	102.8	102.6	100.1	98.9	97.7	97.3	101.3	107.1	92.2	98.3	98.4	112.0	102.8	106.0	101.7
12月	101.2	X	106.7	104.2	102.0	98.2	105.3	98.2	101.1	103.2	93.5	99.3	98.4	103.6	102.0	106.9	102.0
平成30年1月	92.6	X	102.6	86.9	96.8	85.4	100.5	88.5	92.8	97.9	89.6	88.2	104.8	95.7	96.7	96.0	89.2
2月	94.2	X	101.2	95.2	96.6	80.9	93.2	91.6	90.3	109.2	93.8	85.7	97.4	100.2	97.2	95.4	96.4
(30人以上規模)																	
平成24年平均	97.2	X	100.2	98.5	98.1	99.6	95.9	93.5	101.3	101.3	100.0	90.5	100.9	108.7	92.7	98.8	101.6
平成25年平均	97.7	X	102.9	97.5	99.7	98.4	98.9	94.2	101.3	99.9	102.2	96.3	100.3	108.9	93.7	X	99.2
平成26年平均	100.0	X	X	99.0	102.1	95.0	102.9	94.9	99.3	101.6	106.7	104.4	100.7	106.5	99.1	X	100.5
平成27年平均	100.0	X	100.0	100.0	X	100.0	100.0	100.0	100.0	100.0	100.0	100.0	100.0	100.0	100.0	100.0	100.0
平成28年平均	99.6	X	102.0	99.6	X	100.0	99.1	101.2	99.5	99.3	99.2	97.5	99.1	99.9	99.8	100.2	97.5
平成29年平均	99.5	X	101.1	99.4	100.0	100.4	100.9	100.0	99.8	99.4	98.3	95.3	96.2	103.3	99.6	100.2	97.0
平成29年2月	97.6	X	99.2	98.8	95.4	99.1	97.2	97.7	95.7	96.3	94.6	93.1	93.0	103.4	98.3	97.8	93.4
3月	100.8	X	111.2	101.2	101.7	106.3	97.6	100.6	104.9	103.8	102.7	98.4	93.0	108.6	99.1	97.4	101.5
4月	101.8	X	102.6	102.0	96.6	106.2	100.6	101.2	101.8	107.2	102.1	99.7	99.4	110.0	102.0	104.4	96.9
5月	97.8	X	93.0	95.6	98.6	94.4	100.8	98.8	99.0	93.7	98.7	97.3	97.1	104.7	98.5	97.1	94.5
6月	102.5	X	103.1	103.6	101.6	106.0	101.3	102.0	103.6	97.1	100.3	93.7	95.4	115.8	102.6	102.1	101.0
7月	99.7	X	102.2	100.3	102.5	103.2	103.2	100.4	99.9	101.9	97.9	93.5	90.0	102.2	99.7	104.3	97.8
8月	97.9	X	95.3	95.7	102.5	97.5	101.3	100.1	99.1	101.9	94.2	93.7	98.1	84.6	101.3	98.4	98.2
9月	99.1	X	102.6	99.0	99.0	99.1	100.6	100.3	99.1	96.1	96.3	92.0	99.4	104.2	98.8	103.1	96.2
10月	100.7	X	106.0	100.9	101.6	104.2	103.4	99.7	101.2	100.1	103.0	93.2	92.5	110.1	99.9	97.2	97.8
11月	100.1	X	100.1	102.1	102.1	98.9	101.8	99.4	98.0	97.8	100.6	98.9	95.4	105.2	98.7	101.8	98.5
12月	100.3	X	100.7	101.6	102.5	98.4	108.3	101.9	99.7	100.2	96.3	95.8	95.6	97.9	99.0	98.3	96.4
平成30年1月	91.2	X	101.5	87.4	96.9	85.9	104.3	87.0	93.7	92.6	90.3	84.1	89.2	87.7	95.4	r93.2	r89.4
2月	91.9	X	98.3	96.2	93.6	81.3	98.2	85.9	87.8	95.7	88.3	82.1	80.1	88.6	95.4	84.6	95.5
所定内労働時間																	
(5人以上規模)																	
平成24年平均	99.8	104.6	99.2	101.2	99.7	93.2	96.8	97.1	105.7	116.1	97.4	99.3	108.0	111.4	96.4	104.1	99.7
平成25年平均	99.8	X	99.7	100.3	100.3	98.1	96.7	95.6	98.6	112.3	108.8	99.3	103.2	107.4	99.6	103.6	98.4
平成26年平均	100.1	96.1	98.4	99.7	102.8	99.2	102.2	96.7	98.4	106.7	102.4	99.5	99.0	105.5	100.4	106.5	104.2
平成27年平均	100.0	X	100.0	100.0	100.0	100.0	100.0	100.0	100.0	100.0	100.0	100.0	100.0	100.0	100.0	100.0	100.0
平成28年平均	99.4	X	93.6	101.1	X	99.8	100.2	96.9	97.9	99.3	97.9	99.4	99.5	103.8	102.1	103.7	100.1
平成29年平均	99.3	X	99.5	100.4	99.4	98.3	97.3	96.0	100.4	105.3	92.0	99.3	98.8	105.7	102.4	103.1	98.1
平成29年2月	97.0	X	97.0	98.5	95.5	96.2	94.3	94.8	94.7	102.0	87.6	92.9	99.0	103.0	101.0	95.1	95.8
3月	100.1	X	106.8	101.5	101.0	100.5	95.0	96.0	102.9	103.5	93.4	97.2	97.7	108.5	101.4	106.6	100.8
4月	100.5	X	94.7	101.4	97.9	102.7	97.5	98.5	102.1	97.8	93.7	100.4	101.0	107.7	104.6	102.6	98.0
5月	97.5	X	93.9	96.4	99.3	95.1	96.2	94.5	98.3	98.3	93.3	102.0	100.6	107.5	99.9	99.1	94.4
6月	102.2	X	103.2	104.2	104.6	104.5	97.5	98.0	103.8	100.9	97.1	99.8	99.3	117.1	103.7	107.9	101.7
7月	100.6	X	100.7	101.8	100.5	101.9	99.7	96.8	101.9	112.8	90.9	100.2	95.6	106.1	104.6	107.4	98.7
8月	97.8	X	90.4	97.5	105.3	96.4	98.3	95.5	102.1	110.8	89.7	103.4	99.5	89.0	103.3	104.9	98.9
9月	100.1	X	105.4	100.8	98.4	98.5	96.4	96.1	100.8	109.0	92.3	99.1	100.1	108.3	102.8	108.2	96.6
10月	101.0	X	105.7	101.9	100.8	100.1	99.2	95.7	102.7	110.3	93.5	100.3	95.3	113.1	103.7	103.2	100.8
11月	100.3	X	99.4	103.2	97.6	95.6	97.3	96.9	100.1	110.0	92.1	100.0	96.6	110.2	103.0	104.9	100.2
12月	100.2	X	104.7	103.8	99.7	94.9	100.9	96.7	100.0	105.7	93.8	101.4	95.6	102.3	101.9	104.9	98.4
平成30年1月	92.2	X	95.2	88.2	93.4	85.7	95.5	88.0	91.5	102.0	89.9	91.2	104.5	95.7	96.1	93.3	89.9
2月	94.1	X	96.8	96.5	93.1	80.9	91.6	91.2	89.0	113.1	93.1	88.1	98.0	100.0	96.7	94.4	95.4
(30人以上規模)																	
平成24年平均	97.7	X	103.0	99.9	94.9	94.6	98.2	95.3	102.8	100.9	100.1	93.1	104.5	105.1	92.2	101.5	104.7
平成25年平均	98.2	X	102.1	98.6	97.6	95.2	100.0	96.3	102.6	100.8	101.6	97.4	104.0	106.2	93.5	X	101.9
平成26年平均	100.3	X	X	99.2	100.8	93.6	102.8	97.2	100.6	103.2	105.7	103.6	101.6	105.2	99.4	X	101.8
平成27年平均	100.0	X	100.0	100.0	X	100.0	100.0	100.0	100.0	100.0	100.0	100.0	100.0	100.0	100.0	100.0	100.0
平成28年平均	100.0	X	101.1	100.3	X	100.0	100.1	101.0	100.0	97.9	98.9	98.2	100.9	100.4	100.0	99.8	97.6
平成29年平均	99.7	X	100.3	100.2	98.9	99.7											

第10表 産業別労働時間・雇用指数(2-2)

(H27=100)

年 月	調査産業計	鉱業、採石業、砂利採取業	建設業	製造業	電気ガス熱供給水道業	情報通信業	運輸業郵便業	卸売業、小売業	金融業、保険業	不動産業、物品賃貸業	学術研究、専門・技術サービス業	宿泊業、飲食サービス業	生活関連サービス業、娯楽業	教育、学習支援業	医療、福祉	複合サービス事業	サービス業(他に分類されないもの)
所定外労働時間(5人以上規模)																	
平成24年平均	99.7	46.8	131.8	83.7	165.7	134.2	82.7	68.7	96.8	110.6	86.2	90.1	211.4	166.0	112.8	96.8	79.8
平成25年平均	93.8	X	131.6	89.5	143.9	122.2	105.9	63.3	117.9	77.0	92.0	75.5	88.8	114.8	111.2	95.0	63.8
平成26年平均	102.3	44.2	108.8	99.6	127.3	94.8	116.0	95.7	126.3	96.1	96.9	95.5	103.5	104.9	89.7	143.1	84.8
平成27年平均	100.0	X	100.0	100.0	100.0	100.0	100.0	100.0	100.0	100.0	100.0	100.0	100.0	100.0	100.0	100.0	100.0
平成28年平均	98.7	X	99.1	92.0	X	125.1	106.6	88.5	124.5	84.3	122.2	86.2	97.3	113.2	105.7	239.0	91.7
平成29年平均	98.9	X	143.5	90.4	174.0	134.1	97.5	90.4	153.8	93.2	96.4	75.7	114.5	115.7	102.7	206.2	110.2
平成29年2月	89.2	X	108.6	88.1	178.4	133.1	88.0	75.9	148.0	103.7	100.0	74.7	96.0	78.8	100.0	212.0	96.9
3月	102.0	X	207.4	95.5	164.7	148.3	93.3	79.5	168.0	141.3	115.4	78.2	100.8	91.3	103.6	234.0	115.6
4月	99.0	X	133.3	91.1	139.2	153.0	96.3	83.1	185.3	99.1	111.7	80.5	119.4	110.0	114.3	312.0	89.6
5月	93.1	X	124.7	82.7	100.0	121.9	93.6	68.7	165.3	103.7	103.1	82.8	108.9	106.3	110.7	312.0	93.8
6月	96.1	X	155.6	83.2	160.8	121.2	91.8	80.7	156.0	106.4	96.3	77.0	111.3	117.5	103.6	260.0	110.4
7月	99.0	X	134.6	86.1	262.7	135.8	99.3	95.2	144.0	75.2	84.0	67.8	96.8	166.3	92.9	164.0	117.7
8月	94.1	X	128.4	90.6	196.1	131.1	91.8	101.2	157.3	90.8	82.7	81.6	127.4	60.0	96.4	160.0	96.9
9月	99.0	X	127.2	89.6	164.7	127.8	92.1	94.0	156.0	77.1	90.1	66.7	122.6	171.3	92.9	162.0	115.6
10月	100.0	X	124.7	92.1	219.6	129.8	98.5	92.8	172.0	79.8	100.6	67.8	111.3	162.5	92.9	132.0	113.5
11月	104.9	X	170.4	98.0	172.5	133.8	100.0	103.6	122.7	72.5	93.2	75.9	120.2	140.0	92.9	140.0	124.0
12月	115.7	X	148.1	106.9	168.6	133.1	131.1	122.9	121.3	73.4	90.1	71.3	132.3	123.8	107.1	166.0	156.3
平成30年1月	98.0	X	250.6	77.2	196.1	83.4	130.0	95.2	117.3	48.6	85.8	47.1	109.7	96.3	125.0	174.0	79.2
2月	95.1	X	188.9	85.1	196.1	80.8	102.6	97.6	114.7	63.3	99.4	52.9	91.1	102.5	125.0	126.0	111.5
(30人以上規模)																	
平成24年平均	91.7	X	68.1	89.0	196.6	142.6	84.0	63.1	81.2	120.7	100.1	70.9	76.3	158.1	119.5	33.1	69.6
平成25年平均	93.4	X	115.8	89.9	159.2	125.7	93.9	61.9	84.2	89.5	106.8	94.3	76.1	143.4	109.1	X	71.2
平成26年平均	97.4	X	X	97.2	139.0	106.7	103.7	59.7	79.7	78.1	114.0	122.7	94.9	118.5	97.4	X	87.0
平成27年平均	100.0	X	100.0	100.0	X	100.0	100.0	100.0	100.0	100.0	100.0	100.0	100.0	100.0	100.0	100.0	100.0
平成28年平均	95.2	X	112.3	95.4	X	99.3	93.8	104.2	94.1	139.7	101.8	90.7	87.4	93.9	92.4	109.7	96.1
平成29年平均	97.5	X	110.2	94.5	133.9	106.8	104.1	103.8	91.6	223.7	94.1	83.6	78.6	115.0	97.6	119.2	95.8
平成29年2月	93.1	X	104.7	95.9	120.4	110.9	95.0	102.4	86.7	221.1	90.6	81.8	58.8	113.0	87.1	104.5	86.3
3月	101.5	X	127.1	102.3	142.9	129.1	103.0	107.3	105.7	281.6	104.2	90.9	63.0	115.2	83.9	121.2	120.2
4月	103.1	X	107.0	98.6	98.0	126.3	106.0	107.3	101.0	255.3	104.2	89.0	87.0	157.6	100.0	142.4	87.1
5月	96.2	X	121.7	89.5	104.1	101.1	102.6	95.1	92.4	231.6	95.8	85.7	70.8	146.7	100.0	134.8	91.9
6月	95.4	X	113.2	89.5	100.0	96.6	101.7	98.8	89.5	221.1	87.8	74.0	77.8	158.7	100.0	130.3	81.5
7月	93.1	X	85.3	91.4	122.4	106.9	106.0	98.8	87.6	236.8	88.7	78.6	59.3	107.6	93.5	121.2	104.0
8月	90.8	X	84.5	91.4	120.4	97.7	99.0	111.0	84.8	218.4	85.0	88.3	90.7	29.3	93.5	121.2	94.4
9月	96.2	X	94.6	94.5	128.6	94.3	102.6	95.1	89.5	202.6	93.0	78.6	87.5	129.3	93.5	106.1	100.0
10月	99.2	X	114.0	98.6	136.7	106.3	106.0	98.8	91.4	210.5	102.8	76.0	76.4	134.8	96.8	106.1	96.8
11月	100.8	X	114.0	98.2	173.5	102.9	106.0	103.7	88.6	200.0	99.1	89.0	85.2	116.3	106.5	116.7	95.2
12月	104.6	X	94.6	98.2	175.5	95.4	123.2	120.7	90.5	192.1	89.7	79.9	92.6	96.7	112.9	115.2	103.2
平成30年1月	87.7	X	115.5	81.8	185.7	72.0	142.1	90.2	111.4	181.6	93.4	57.1	68.5	32.6	106.5	203.0	68.5
2月	86.9	X	128.7	91.4	153.1	69.7	112.9	87.8	109.5	163.2	94.4	59.1	61.1	27.2	112.9	128.8	85.5
常用雇用指数(5人以上規模)																	
平成24年平均	r97.8	r112.6	r94.2	r106.0	r115.0	r88.8	r110.7	r98.6	r96.3	r101.5	r130.2	r91.3	r112.5	r88.3	r92.2	r71.2	r101.4
平成25年平均	r99.2	X	r98.4	r106.0	r98.5	r113.7	r102.3	r98.7	r91.4	r100.2	r128.3	r97.3	r108.3	r91.9	r96.6	r70.9	r99.6
平成26年平均	r100.2	r176.6	r100.4	r106.1	r81.5	r114.9	r98.3	r98.6	r97.5	r97.1	r122.0	r102.1	r106.0	r93.3	r99.7	r75.4	r95.8
平成27年平均	100.0	X	100.0	100.0	100.0	100.0	100.0	100.0	100.0	100.0	100.0	100.0	100.0	100.0	100.0	100.0	100.0
平成28年平均	r100.8	X	r98.3	r96.3	X	r93.7	r98.1	r101.5	r99.0	r94.7	r97.3	r105.7	r101.3	r109.9	r101.7	r99.6	r101.9
平成29年平均	r100.8	X	r97.2	r91.4	r100.4	r96.8	r95.0	r103.2	r97.5	r98.6	r98.3	r107.1	r102.2	r110.6	r101.6	r100.4	r103.5
平成29年2月	101.1	X	100.2	92.8	104.8	95.3	96.7	103.0	96.8	95.7	99.0	107.1	100.3	113.4	100.6	101.0	104.9
3月	100.0	X	99.0	91.9	103.3	93.7	95.5	101.8	97.0	100.3	99.1	104.8	98.6	108.1	100.4	102.1	104.1
4月	101.2	X	97.0	92.9	102.2	94.7	95.5	103.8	98.2	91.8	97.6	105.7	100.6	109.4	103.1	103.0	105.1
5月	101.0	X	97.1	92.1	102.0	97.4	94.9	102.8	98.4	92.6	97.5	105.6	104.2	110.4	102.6	101.1	104.7
6月	101.0	X	96.8	92.1	101.4	96.4	93.7	103.6	98.3	93.9	97.0	107.0	103.8	111.7	101.9	101.1	105.2
7月	100.9	X	96.0	90.3	99.0	98.4	94.2	103.7	98.0	95.5	96.8	108.0	103.4	110.2	102.0	100.3	105.1
8月	100.7	X	96.1	90.6	98.8	98.7	94.3	104.0	98.4	99.6	98.0	107.5	103.2	110.3	101.4	100.3	101.4
9月	100.3	X	96.0	89.8	98.6	98.3	93.8	102.6	97.7	98.0	98.0	108.2	103.0	110.2	101.5	99.7	101.5
10月	100.7	X	96.1	90.7	98.1	98.0	93.7	103.8	97.3	105.7	99.2	107.3	104.2	109.8	101.6	99.6	101.8
11月	100.6	X	95.5	90.8	96.9	98.0	93.7	103.5	96.9	107.3	99.6	107.4	103.6	109.8	101.6	98.5	101.5
12月	100.8	X	96.3	90.4	96.9	96.8	97.2	103.5	95.4	106.4	99.5	109.3	101.1	110.1	101.5	96.7	101.4
平成30年1月	99.1	X	99.4	98.3	96.6	47.1	93.6	103.1	99.8	106.8	98.0	91.2	102.6	109.8	99.9	76.4	104.3
2月	99.2	X	100.6	96.9	97.3	47.3	93.1	101.4	98.8	102.6	97.0	98.9	102.3	109.8	99.7	76.2	104.9
(30人以上規模)																	
平成24年平均	r99.1	X	r90.0	r112.3	r122.1	r97.3	r113.4	r98.0	r106.2	r143.9	r117.5	r98.2	r125.6	r87.6	r91.7	r14.9	r99.9
平成25年平均	r100.1	X	r96.9	r108.5	r97.9	r96.2	r103.4	r96.8	r102.7	r124.9	r118.6	r114.1	r120.0	r90.5	r97.1	X	r97.1
平成26年平均	r101.2	X	X	r108.6	r72.6	r100.1	r98.5	r98.9	r105.0	r106.1	r116.5	r121.7	r110.6	r93.1	r99.5	X	r92.0
平成27年平均	100.0	X	100.0	100.0	X	100.0	100.0	100.0	100.0	100.0	100.0	100.0	100.0	100.0	100.0	100.0	100.0
平成28年平均	r100.0	X	r101.1	r97.7	X	r102.0	r97.6	r98.9	r96.5	r98.1	r99.7	r103.5	r99.0	r99.8	r101.7	r99.9	r105.0
平成29年平均	r99.2	X	r97.9	r96.9	r104.2	r104.5	r93.8	r98.1	r96.6	r96.3	r99.9	r103.7					

毎月勤労統計調査地方調査の説明

1 調査の目的

この調査は、統計法に基づく基幹統計であって雇用、給与及び労働時間について毎月調査し、長崎県における変動を明らかにすることを目的としている。

2 調査の対象

この調査は日本標準産業分類にいう鉱業、砕石業、砂利採取業、建設業、製造業、電気・ガス・熱供給・水道業、情報通信業、運輸業、郵便業、卸売業、小売業、金融業、保険業、不動産業、物品賃貸業、学術研究、専門・技術サービス業、宿泊業、飲食サービス業、生活関連サービス業、娯楽業、教育、学習支援業、医療、福祉、複合サービス業、サービス業（他に分類できないもの）に属し、常時5人以上の常用労働者を雇用する民営、官営及び公営の事業所のうち厚生労働大臣の指定する約550事業所について調査を行っている。

この調査の標本設計は「定期給与」の標本誤差率を、産業・規模別に一定限度以内とすることに主眼点がおかれている。

標本事業所の抽出方法及び調査の実施方法は、30人以上規模事業所においては、経済センサスの結果により、全事業所のリストを作成し、これを産業別・事業所規模別に区分し、調査事業所を抽出している。調査の実施方法は郵送またはオンライン方式による自計調査である。5～29人規模事業所は経済センサスの調査区を用いて毎月勤労統計調査基本調査区を設定し、抽出した24調査区について5～29人規模事業所の名簿を作成し、その中から約240事業所を産業別に抽出する二段無作為抽出方法によって抽出している。調査の実施方法は、統計調査員による実地他計調査またはオンラインによる自計調査である。

3 用語の説明

1) 常用労働者とは、

- ① 期間を定めずに雇われている者
- ② 1か月以上の期間を定めて雇われている者

のいずれかに該当する者をいう。

2) パートタイム労働者とは、常用労働者のうち、

- ① 1日の所定労働時間が一般の労働者よりも短い者
- ② 1日の所定労働時間が一般の労働者と同じで1週の所定労働日数が一般の労働者よりも少ない者

のいずれかに該当する者をいう。

3) 一般労働者とは、常用労働者のうち、パートタイム労働者でない者をいう。

4) 入職（離職）率とは、前月末労働者数に対する月間に入職（離職）者数の割合（％）である。なお、入職（離職）者には、同一企業内での事業所間の異動者を含む。

5) 現金給与額について

賃金、給与、手当、賞与その他の名称の如何を問わず、労働の対償として使用者が労働者に通貨で支払うもので、所得税、社会保険料、組合費、購買代金等を差し引く前の金額である。退職を事由に労働者に支払われる退職金は、含まれない。

・現金給与総額

以下に述べる きまって支給する給与と特別に支払われた給与の合計額。

・きまって支給する給与（定期給与）

労働協約、就業規則等によってあらかじめ定められている支給条件、算定方法によって支給される給与でいわゆる基本給、家族手当、超過労働手当を含む。

・所定内給与

きまって支給する給与のうち次の所定外給与以外のもの。

・所定外給与（超過労働給与）

所定の労働時間を超える労働に対して支給される給与や、休日労働、深夜労働に対して支給される給与。時間外手当、早朝出勤手当、休日出勤手当、深夜手当等である。

・特別に支払われた給与（特別給与）

労働協約、就業規則等によらず、一時的又は突発的事由に基づき労働者に支払われた給与又は労働協約、

就業規則等によりあらかじめ支給条件、算定方法が定められている給与で以下に該当するもの。

- ①夏冬の賞与、期末手当等の一時金
- ②支給事由の発生が不定期なもの
- ③3か月を超える期間で算定される手当等（6か月分支払われる通勤手当等）
- ④いわゆるベースアップの差額追給分

6) 実労働時間、出勤日数について

労働者が実際に労働した時間数及び実際に出勤した日数。休憩時間は給与支給の有無にかかわらず除かれる。有給休暇取得分も除かれる。

- ・ 総実労働時間数
次の所定内労働時間数と所定外労働時間数の合計。
- ・ 所定内労働時間数
労働協約、就業規則等で定められた正規の始業時刻と終業時刻の間の実労働時間数。
- ・ 所定外労働時間数
早出、残業、臨時の呼出、休日出勤等の実労働時間数。
- ・ 出勤日数
業務のため実際に出勤した日数。1時間でも就業すれば1出勤日とする。

4 調査結果の算定

この調査結果の数値は、調査事業所からの報告をもとに、本県の規模5人以上すべての事業所に対応するように復元して算定したものである。