

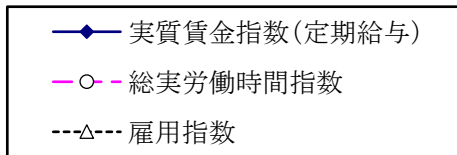
基幹統計

長崎県の賃金・雇用の動き

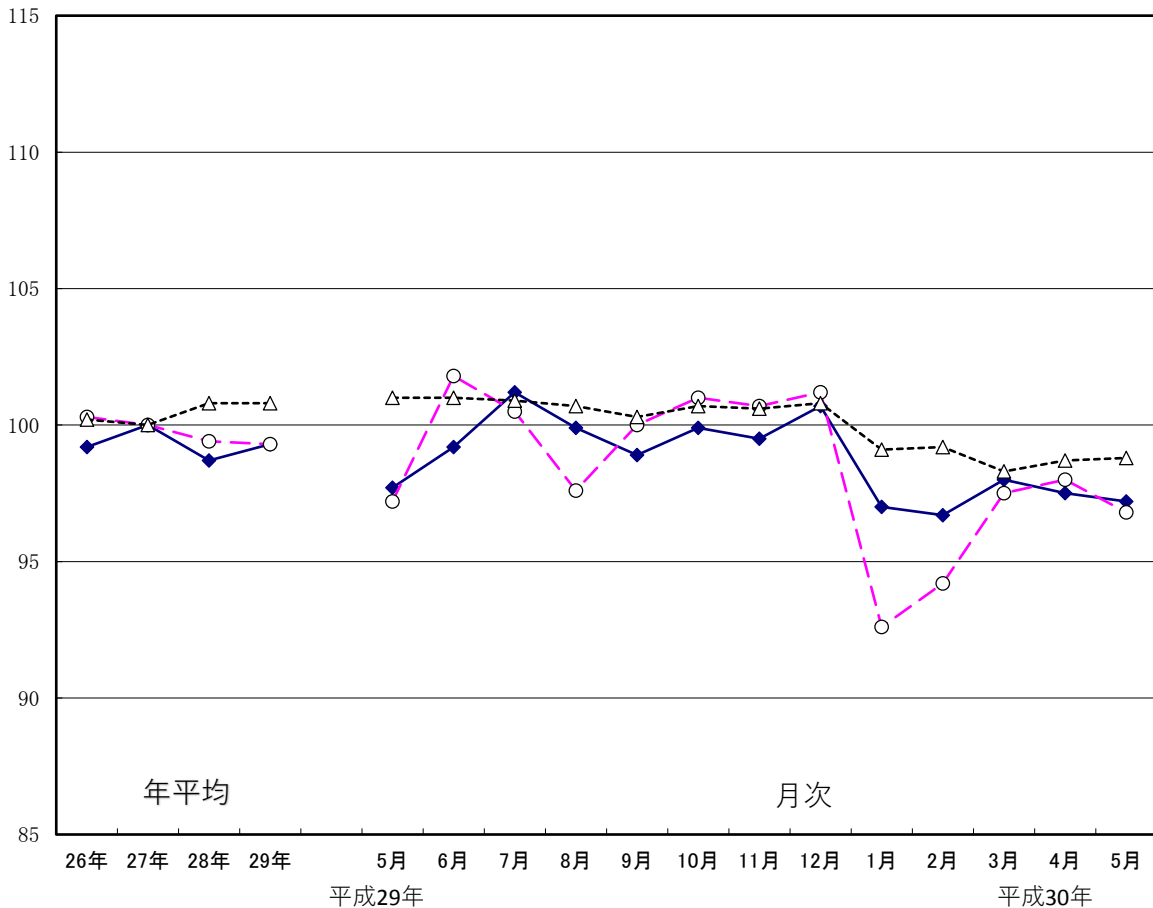
(毎月勤労統計調査地方調査速報)

平成30年5月分

指数の推移(常用規模5人以上, 調査産業計)



(平成27年=100)



長崎県県民生活部統計課

< 目 次 >

** 平成 30 年 5 月分結果の概要 **	1 頁
** 統 計 表 **	
第 1 表 産業別、性別現金給与額	5
第 2 表 産業別、性別実労働時間及び出勤日数	7
第 3 表 産業別、性別常用労働者数及びパートタイム労働者比率	9
第 4 表 規模別現金給与額、実労働時間及び出勤日数	11
第 5 表 就業形態別現金給与額	12
第 6 表 就業形態別実労働時間及び出勤日数	12
第 7 表 就業形態別本月末労働者数	12
第 8 表 産業別名目賃金指数	13
第 9 表 産業別実質賃金指数	14
第 10 表 産業別労働時間・雇用指数	15
** 毎月勤労統計調査地方調査の説明 **	17

< 利 用 上 の 注 意 >

1. 「X」は調査事業所が1または2（例外的に3以上）の事業所に関する数字であり、これをそのまま掲載すると個々の申告者の秘密が洩れる恐れがあるため、秘匿した箇所である。
「r」は訂正を表す。
2. 本月報の前年同月増減率は、指数等を使って計算しており、実数で計算した場合と必ずしも一致しない。
3. 指数は、平成 27 年平均を 100 とする平成 27 年基準としている。これに伴い、平成 29 年 1 月以降と比較できるように、平成 28 年 12 月までの指数を平成 27 年平均が 100 となるように改訂した。平成 28 年 12 月までの増減率は、平成 22 年基準指数で計算したものになっている。したがって、改訂後の指数で計算した場合と必ずしも一致しない。
4. 調査事業所のうち事業所規模 30 人以上の抽出方法は、従来の 2～3 年に一度行う総入替え方式から、毎年 1 月分調査時に行う部分入替え方式に平成 30 年から変更されている。
5. 賃金、労働時間指数とその増減率は、総入替え方式のときに行っていた過去に遡った改訂はしないこととされた。常用雇用指数とその増減率は、労働者数推計のベンチマークを平成 30 年 1 月分より更新したことに伴い、過去に遡って改訂している。

（詳細は、厚生労働省の Web ページ参照）

<http://www.mhlw.go.jp/toukei/itiran/roudou/monthly/sisuu/sisuu.html>

< ギャップ修正に関する補足 >

毎月勤労統計調査では、従来、第一種事業所の抽出替えの際には、時系列比較を目的に作成している指数及び増減率について、抽出替えに伴い生じるこのギャップを排除し、時系列比較が可能となるように過去に遡って改訂（ギャップ修正）を行っていた。

しかし、平成 30 年 1 月分調査の部分入替え方式導入以降は、「平成 27 年度統計法施行状況に関する審議結果報告書（平成 28 年度上半期審議分）」（平成 28 年 10 月 7 日総務省統計委員会）において示された新旧データ接続における「望ましい方法」に従い、賃金及び労働時間指数については、従来行ってきたギャップ修正を行わないこととされ、常用雇用指数については、従来どおり、経済センサスなどの全数調査により真の常用労働者数が得られた際に、全国調査、地方調査ともにこれを労働者数推計のベンチマークとすることに伴う改訂を行うこととされている。

* * * 平成 30 年 5 月分結果の概要 * * *

I 規模 5 人以上の事業所における賃金、労働時間等の状況

1. 賃 金

現金給与総額は、調査産業計で **227,874 円**、前年同月比 **2.1%増**であった。このうち定期給与は、**218,355 円**、前年同月比 **0.4%増**であった

就業形態別の現金給与総額は、一般労働者が **285,112 円**、パートタイム労働者が **92,504 円**であった。

実質賃金指数の前年同月比は、現金給与総額が **1.3%増**、定期給与は **0.5%減**であった。

2. 労働時間

総実労働時間は、調査産業計で **148.2 時間**、前年同月比 **0.4%減**であった。このうち所定内労働時間は **138.7 時間**、前年同月比 **0.4%減**であった。

就業形態別の総実労働時間は、一般労働者が **170.6 時間**、パートタイム労働者が **95.0 時間**であった。

また、製造業の所定外労働時間は **16.1 時間**、前年同月比は **3.6%減**であった。

3. 常用雇用

本月末の常用労働者は、調査産業計で **426,208 人**、前年同月比 **2.2%減**であった。

また、常用労働者中のパートタイム労働者の比率は **29.9%**であった。

II 規模 30 人以上の事業所における賃金、労働時間等の状況

1. 賃 金

現金給与総額は、調査産業計で **252,454 円**、前年同月比 **0.6%減**であった。このうち定期給与は、**244,247 円**、前年同月比 **0.9%減**であった。

就業形態別の現金給与総額は、一般労働者が **307,118 円**、パートタイム労働者が **102,147 円**であった。

実質賃金指数の前年同月比は、現金給与総額が **1.4%減**、定期給与は **1.7%減**であった。

2. 労働時間

総実労働時間は、調査産業計で **151.0 時間**、前年同月比 **2.6%減**であった。このうち所定内労働時間は **139.6 時間**、前年同月比 **1.9%減**であった。

就業形態別の総実労働時間は、一般労働者が **170.4 時間**、パートタイム労働者が **97.7 時間**であった。

また、製造業の所定外労働時間は **19.1 時間**、前年同月比は **3.0%減**であった。

3. 常用雇用

本月末の常用労働者は、調査産業計で **224,797 人**、前年同月比 **3.3%減**であった。

また、常用労働者中のパートタイム労働者の比率は **26.7%**であった。

現金給与額

平成30年5月

(事業所規模 5人以上)

産 業	現金給与総額			定 期 与			所 定 内 与			特 給 別 与		
	前 増	年 減	同 月 率	前 増	年 減	同 月 率	前 増	年 減	同 月 率	前 同 月	年 差	
	円	%	円	%	円	%	円	%	円	円		
調 査 産 業 計	227,874	2.1	218,355	0.4	202,972	0.4	9,519	3,684				
鉱業，採石業， 砂利採取業	×	×	×	×	×	×	×	×				
建 設 業	299,711	△ 4.6	262,134	△ 0.8	242,681	△ 0.5	37,577	△ 12,514				
製 造 業	256,131	△ 0.8	255,842	△ 0.8	226,237	△ 1.3	289	66				
電気・ガス・熱 供給・水道業	382,338	8.1	365,771	3.5	319,550	2.3	16,567	16,020				
情 報 通 信 業	338,540	12.8	337,913	12.6	302,219	14.3	627	627				
運輸業，郵便業	239,382	5.8	238,649	5.8	195,398	5.0	733	81				
卸売業，小売業	176,670	△ 2.3	171,020	△ 2.6	160,801	△ 3.6	5,650	567				
金融業，保険業	283,406	△ 12.7	279,269	△ 13.8	261,679	△ 12.7	4,137	3,701				
不 動 産 業 ， 物 品 賃 貸 業	190,158	27.8	187,656	26.2	177,597	27.9	2,502	2,502				
学術研究，専門・ 技術サービス業	339,811	12.7	319,312	10.2	291,647	11.1	20,499	8,580				
宿 泊 業 ， 飲 食 サービス業	114,834	△ 7.6	114,834	△ 7.3	109,659	△ 3.4	0	△ 343				
生活関連サービス 業， 娯 楽 業	196,512	1.1	195,238	1.4	179,252	1.2	1,274	△ 377				
教育，学習支援業	282,427	14.6	281,157	14.5	276,871	15.4	1,270	294				
医 療 ， 福 祉	242,641	8.9	222,766	1.8	213,433	1.0	19,875	15,851				
複合サービス事業	300,984	6.5	282,403	2.6	267,691	6.2	18,581	11,189				
サービス業(他に 分類されないもの)	194,586	△ 2.2	188,411	△ 4.8	172,071	△ 6.2	6,175	5,000				

※前年同月増減率については、指数を使って計算している。

(事業所規模 30人以上)

産 業	現金給与総額			定 期 与			所 定 内 与			特 給 別 与		
	前 増	年 減	同 月 率	前 増	年 減	同 月 率	前 増	年 減	同 月 率	前 同 月	年 差	
	円	%	円	%	円	%	円	%	円	円		
調 査 産 業 計	252,454	△ 0.6	244,247	△ 0.9	223,479	△ 0.7	8,207	860				
鉱業，採石業， 砂利採取業	×	×	×	×	×	×	×	×				
建 設 業	347,584	△ 20.6	297,593	△ 5.5	268,593	△ 3.8	49,991	△ 72,730				
製 造 業	281,082	2.6	280,713	2.6	244,520	2.2	369	85				
電気・ガス・熱 供給・水道業	337,004	12.5	312,668	4.7	286,219	2.7	24,336	23,498				
情 報 通 信 業	338,540	5.2	337,913	4.9	302,219	6.6	627	627				
運輸業，郵便業	237,790	△ 1.1	236,668	△ 1.2	184,038	△ 3.2	1,122	200				
卸売業，小売業	165,362	△ 10.0	162,684	△ 10.1	152,037	△ 9.9	2,678	△ 208				
金融業，保険業	291,757	△ 5.0	288,584	△ 5.7	266,440	△ 6.1	3,173	2,168				
不 動 産 業 ， 物 品 賃 貸 業	116,705	△ 17.8	116,705	△ 17.8	110,985	△ 20.8	0	0				
学術研究，専門・ 技術サービス業	381,921	0.9	348,710	△ 2.6	308,683	△ 4.2	33,211	12,990				
宿 泊 業 ， 飲 食 サービス業	135,393	△ 10.4	135,393	△ 10.3	126,270	△ 6.6	0	0				
生活関連サービス 業， 娯 楽 業	187,845	1.8	184,836	1.8	169,083	4.3	3,009	△ 16				
教育，学習支援業	314,132	5.4	312,418	5.5	307,903	6.7	1,714	△ 363				
医 療 ， 福 祉	268,440	4.9	255,392	1.1	243,410	0.2	13,048	9,706				
複合サービス事業	331,849	31.7	276,661	24.6	253,572	18.8	55,188	25,155				
サービス業(他に 分類されないもの)	187,846	△ 3.6	177,795	△ 7.6	161,207	△ 6.2	10,051	7,797				

実労働時間

平成30年5月

(事業所規模 5人以上)

産 業	総実労働時間		所定内労働時間		所定外労働時間		出勤日数	
	時間	前年同月増減率	時間	前年同月増減率	時間	前年同月増減率	日	前年同月差
調査産業計	148.2	△ 0.4	138.7	△ 0.4	9.5	0.0	19.5	△ 0.1
鉱業，採石業，砂利採取業	×	×	×	×	×	×	×	×
建設業	170.3	5.6	160.9	6.3	9.4	△ 7.0	21.2	0.7
製造業	162.3	△ 0.5	146.2	△ 0.2	16.1	△ 3.6	19.5	△ 0.2
電気・ガス・熱供給・水道業	154.4	3.0	147.9	2.1	6.5	27.5	19.6	0.6
情報通信業	155.2	△ 7.2	141.7	△ 4.7	13.5	△ 26.7	19.8	0.5
運輸業，郵便業	174.1	△ 0.8	146.5	△ 2.7	27.6	10.5	20.7	△ 0.3
卸売業，小売業	138.7	△ 1.8	130.7	△ 3.7	8.0	40.3	19.5	△ 0.4
金融業，保険業	157.3	2.5	146.8	4.0	10.5	△ 15.3	19.6	0.7
不動産業，物品賃貸業	148.0	6.3	140.8	10.0	7.2	△ 36.3	18.8	△ 0.4
学術研究，専門・技術サービス業	161.8	4.0	145.7	4.9	16.1	△ 3.6	19.0	0.5
宿泊業，飲食サービス業	117.5	△ 7.6	112.1	△ 6.6	5.4	△ 25.0	18.5	△ 1.0
生活関連サービス業，娯楽業	162.9	2.0	149.1	1.9	13.8	2.2	20.9	0.3
教育，学習支援業	137.5	△ 0.8	128.9	△ 1.0	8.6	1.1	19.0	1.1
医療，福祉	146.1	0.7	142.8	0.5	3.3	6.5	19.4	0.2
複合サービス事業	157.6	△ 0.4	148.6	4.1	9.0	△ 42.3	19.9	0.4
サービス業(他に分類されないもの)	146.5	2.3	135.9	1.3	10.6	17.7	19.3	△ 0.1

※前年同月増減率については、指数を使って計算している。

(事業所規模 30人以上)

産 業	総実労働時間		所定内労働時間		所定外労働時間		出勤日数	
	時間	前年同月増減率	時間	前年同月増減率	時間	前年同月増減率	日	前年同月差
調査産業計	151.0	△ 2.6	139.6	△ 1.9	11.4	△ 8.8	19.4	△ 0.1
鉱業，採石業，砂利採取業	×	×	×	×	×	×	×	×
建設業	169.3	7.7	156.4	10.7	12.9	△ 17.8	21.5	2.2
製造業	165.8	△ 0.2	146.7	0.1	19.1	△ 3.0	19.4	△ 0.1
電気・ガス・熱供給・水道業	157.7	3.5	151.1	2.6	6.6	29.4	19.8	0.7
情報通信業	155.2	△ 3.7	141.7	△ 1.2	13.5	△ 23.7	19.8	1.2
運輸業，郵便業	181.0	△ 3.6	148.2	△ 5.5	32.8	5.8	21.7	△ 0.4
卸売業，小売業	130.8	△ 8.6	123.2	△ 9.0	7.6	△ 2.5	19.1	△ 1.0
金融業，保険業	149.9	△ 0.3	137.0	△ 2.6	12.9	33.0	19.0	0.6
不動産業，物品賃貸業	126.6	10.6	119.3	12.9	7.3	△ 17.1	17.9	1.4
学術研究，専門・技術サービス業	174.0	0.8	151.1	△ 0.8	22.9	12.2	19.5	0.0
宿泊業，飲食サービス業	134.5	△ 5.9	123.0	△ 5.2	11.5	△ 12.8	19.4	△ 0.5
生活関連サービス業，娯楽業	149.9	△ 7.5	132.5	△ 9.8	17.4	13.8	19.4	△ 0.9
教育，学習支援業	128.6	△ 8.0	126.1	△ 0.2	2.5	△ 81.5	17.6	0.6
医療，福祉	151.0	0.1	147.4	△ 0.3	3.6	16.1	19.5	0.2
複合サービス事業	155.3	△ 0.4	143.5	△ 2.4	11.8	32.6	19.3	△ 1.9
サービス業(他に分類されないもの)	136.5	2.6	126.2	3.9	10.3	△ 9.6	19.1	1.1

雇用及び労働異動

平成30年5月

(事業所規模 5人以上)

産 業	本月末 労働者数	前 年 同 月		パート タイム 労働者数	パート タイム 労働者比率	入 職 率	離 職 率
		増	減 率				
	人	%		人	%	%	%
調 査 産 業 計	426,208	△ 2.2		127,281	29.9	1.69	1.53
鉱業, 採石業, 砂 利 採 取 業	×	×		×	×	×	×
建 設 業	26,616	4.1		1,267	4.8	1.09	1.14
製 造 業	56,237	6.1		8,255	14.7	1.04	1.17
電気・ガス・熱 供 給 ・ 水 道 業	2,005	△ 3.8		33	1.6	0.75	0.40
情 報 通 信 業	1,790	△ 52.0		258	14.4	0.95	0.95
運 輸 業 , 郵 便 業	21,599	△ 1.7		3,618	16.8	0.55	1.10
卸 売 業 , 小 売 業	75,646	△ 4.2		38,639	51.1	1.11	2.04
金 融 業 , 保 険 業	13,447	△ 5.1		304	2.3	2.57	2.65
不 動 産 業 , 物 品 賃 貸 業	4,413	7.7		927	21.0	0.86	1.55
学 術 研 究 , 専 門 ・ 技 術 サ ー ビ ス 業	8,727	△ 0.3		586	6.7	0.40	0.38
宿 泊 業 , 飲 食 サ ー ビ ス 業	37,755	△ 7.5		26,797	71.0	5.59	3.77
生 活 関 連 サ ー ビ ス 業 , 娯 楽 業	13,627	0.7		4,654	34.2	1.64	1.00
教 育 , 学 習 支 援 業	32,575	△ 0.6		9,542	29.3	1.11	0.65
医 療 , 福 祉	102,133	△ 1.6		24,000	23.5	1.59	1.17
複 合 サ ー ビ ス 事 業	3,878	△ 40.9		372	9.6	2.25	0.68
サ ー ビ ス 業 (他 に 分 類 さ れ な い も の)	25,437	2.9		8,029	31.6	2.22	1.17

※前年同月増減率については、指数を使って計算している。

(事業所規模 30人以上)

産 業	本月末 労働者数	前 年 同 月		パート タイム 労働者数	パート タイム 労働者比率	入 職 率	離 職 率
		増	減 率				
	人	%		人	%	%	%
調 査 産 業 計	224,797	△ 3.3		60,131	26.7	1.44	1.47
鉱業, 採石業, 砂 利 採 取 業	×	×		×	×	×	×
建 設 業	8,049	5.3		450	5.6	0.86	1.46
製 造 業	43,952	7.2		4,138	9.4	0.57	1.01
電気・ガス・熱 供 給 ・ 水 道 業	1,366	△ 1.2		33	2.4	1.10	0.59
情 報 通 信 業	1,790	△ 38.2		258	14.4	0.95	0.95
運 輸 業 , 郵 便 業	14,120	△ 1.8		3,075	21.8	0.84	1.29
卸 売 業 , 小 売 業	26,455	△ 1.3		16,680	63.1	2.03	2.23
金 融 業 , 保 険 業	7,308	3.9		304	4.2	0.55	2.01
不 動 産 業 , 物 品 賃 貸 業	1,025	2.6		666	65.0	3.82	0.90
学 術 研 究 , 専 門 ・ 技 術 サ ー ビ ス 業	5,387	△ 0.6		252	4.7	0.65	0.61
宿 泊 業 , 飲 食 サ ー ビ ス 業	11,998	△ 23.9		7,662	63.9	2.90	3.37
生 活 関 連 サ ー ビ ス 業 , 娯 楽 業	5,755	3.1		3,005	52.2	2.43	2.36
教 育 , 学 習 支 援 業	16,786	1.3		5,392	32.1	1.54	0.20
医 療 , 福 祉	63,905	△ 4.4		11,278	17.6	1.59	1.43
複 合 サ ー ビ ス 事 業	1,195	△ 67.9		96	8.0	0.00	2.13
サ ー ビ ス 業 (他 に 分 類 さ れ な い も の)	15,604	4.0		6,842	43.8	2.31	1.57

平成30年5月

毎月勤労統計調査地方調査

第1表 産業別、性別現金給与額(5人以上)

事業所規模 = 5人以上

(単位:円)

産 業	現金給与総額			定期給与			所定内給与	超過労働給与	特別給与		
	計	男	女	計	男	女			計	男	女
調 査 産 業 業 計	227,874	285,349	175,845	218,355	276,089	166,091	202,972	15,383	9,519	9,260	9,754
鉱 業 , 採 石 業 , 砂 利 採 取 業	×	×	×	×	×	×	×	×	×	×	×
建 設 業	299,711	317,676	188,819	262,134	277,368	168,103	242,681	19,453	37,577	40,308	20,716
製 造 業	256,131	305,328	154,794	255,842	305,036	154,510	226,237	29,605	289	292	284
電 気 ・ ガ ス ・ 熱 供 給 ・ 水 道 業	382,338	389,019	285,357	365,771	371,311	285,357	319,550	46,221	16,567	17,708	0
情 報 通 信 業	338,540	432,621	203,500	337,913	432,427	202,252	302,219	35,694	627	194	1,248
運 輸 業 , 郵 便 業	239,382	247,830	175,248	238,649	247,109	174,421	195,398	43,251	733	721	827
卸 売 業 , 小 売 業	176,670	245,670	124,677	171,020	237,607	120,845	160,801	10,219	5,650	8,063	3,832
金 融 業 , 保 険 業	283,406	425,192	216,394	279,269	417,039	214,155	261,679	17,590	4,137	8,153	2,239
不 動 産 業 , 物 品 賃 貸 業	190,158	204,538	171,161	187,656	201,749	169,038	177,597	10,059	2,502	2,789	2,123
学 術 研 究 , 専 門 ・ 技 術 サ ー ビ ス 業	339,811	382,741	212,080	319,312	361,701	193,190	291,647	27,665	20,499	21,040	18,890
宿 泊 業 , 飲 食 サ ー ビ ス 業	114,834	165,263	93,592	114,834	165,263	93,592	109,659	5,175	0	0	0
生 活 関 連 サ ー ビ ス 業 , 娯 楽 業	196,512	241,719	156,268	195,238	239,448	155,881	179,252	15,986	1,274	2,271	387
教 育 , 学 習 支 援 業	282,427	333,529	239,495	281,157	332,674	237,877	276,871	4,286	1,270	855	1,618
医 療 , 福 祉	242,641	325,175	220,483	222,766	314,265	198,201	213,433	9,333	19,875	10,910	22,282
複 合 サ ー ビ ス 事 業	300,984	337,924	221,745	282,403	319,721	202,351	267,691	14,712	18,581	18,203	19,394
サ ー ビ ス 業 (他 に 分 類 さ れ な い も の)	194,586	227,104	132,309	188,411	218,767	130,274	172,071	16,340	6,175	8,337	2,035
食 料 品 ・ た ば こ	176,493	215,612	139,800	176,134	215,171	139,519	161,044	15,090	359	441	281
織 維 工 業	-	-	-	-	-	-	-	-	-	-	-
木 材 ・ 木 製 品	-	-	-	-	-	-	-	-	-	-	-
家 具 ・ 装 備 品	-	-	-	-	-	-	-	-	-	-	-
パ ル プ ・ 紙	-	-	-	-	-	-	-	-	-	-	-
印 刷 ・ 同 関 連 業	194,509	199,178	187,071	188,550	193,024	181,422	173,927	14,623	5,959	6,154	5,649
化 学 , 石 油 ・ 石 炭	-	-	-	-	-	-	-	-	-	-	-
プ ラ ス チ ッ ク 製 品	-	-	-	-	-	-	-	-	-	-	-
ゴ ム 製 品	-	-	-	-	-	-	-	-	-	-	-
窯 業 ・ 土 石 製 品	243,024	260,823	161,186	242,341	260,022	161,046	229,335	13,006	683	801	140
鉄 鋼 業	-	-	-	-	-	-	-	-	-	-	-
非 鉄 金 属 製 造 業	-	-	-	-	-	-	-	-	-	-	-
金 属 製 品 製 造 業	284,913	303,403	194,733	283,237	302,038	191,540	249,428	33,809	1,676	1,365	3,193
は ん 用 機 械 器 具	409,084	420,369	291,611	409,084	420,369	291,611	353,989	55,095	0	0	0
生 産 用 機 械 器 具	291,251	316,741	191,129	291,251	316,741	191,129	243,980	47,271	0	0	0
業 務 用 機 械 器 具	-	-	-	-	-	-	-	-	-	-	-
電 子 ・ デ バ イ ス	337,343	367,231	213,609	337,120	366,954	213,609	280,475	56,645	223	277	0
電 気 機 械 器 具	206,818	246,452	156,242	206,618	246,243	156,054	180,472	26,146	200	209	188
情 報 通 信 機 械 器 具	257,611	278,827	204,693	257,611	278,827	204,693	224,479	33,132	0	0	0
輸 送 用 機 械 器 具	268,446	276,287	202,220	268,446	276,287	202,220	237,037	31,409	0	0	0
そ の 他 の 製 造 業	-	-	-	-	-	-	-	-	-	-	-
E 一 括 分 1	188,905	283,409	127,826	188,905	283,409	127,826	173,712	15,193	0	0	0
E 一 括 分 2	-	-	-	-	-	-	-	-	-	-	-
E 一 括 分 3	-	-	-	-	-	-	-	-	-	-	-
卸 売 業	230,063	269,268	167,274	229,371	268,341	166,959	213,042	16,329	692	927	315
小 売 業	158,196	231,915	115,750	150,830	219,692	111,180	142,725	8,105	7,366	12,223	4,570
宿 泊 業	148,076	196,391	119,062	148,076	196,391	119,062	140,114	7,962	0	0	0
M 一 括 分	105,493	153,297	87,431	105,493	153,297	87,431	101,101	4,392	0	0	0
医 療 業	277,529	435,065	238,918	268,164	432,093	227,986	252,894	15,270	9,365	2,972	10,932
P 一 括 分	211,099	238,271	203,209	181,723	221,083	170,294	177,757	3,966	29,376	17,188	32,915
職 業 紹 介 ・ 派 遣 業	187,679	258,756	134,966	187,654	258,756	134,922	171,914	15,740	25	0	44
そ の 他 の 事 業 サ ー ビ ス	152,148	183,672	107,824	142,277	168,436	105,496	130,777	11,500	9,871	15,236	2,328
R 一 括 分	262,950	274,540	214,616	261,722	273,477	212,700	237,613	24,109	1,228	1,063	1,916

平成30年5月

毎月勤労統計調査地方調査

第1表 産業別、性別現金給与額(30人以上)

事業所規模 = 30人以上											(単位:円)		
産 業	現金給与総額			定期給与			所定内給与	超過労働給与	特別給与				
	計	男	女	計	男	女			計	男	女		
調 査 産 業 業 計	252,454	312,783	192,874	244,247	304,441	184,801	223,479	20,768	8,207	8,342	8,073		
鉱 業 , 採 石 業 , 砂 利 採 取 業	×	×	×	×	×	×	×	×	×	×	×		
建 設 業	347,584	367,245	226,536	297,593	314,725	192,115	268,593	29,000	49,991	52,520	34,421		
製 造 業	281,082	328,175	164,413	280,713	327,823	164,001	244,520	36,193	369	352	412		
電 気 ・ ガ ス ・ 熱 供 給 ・ 水 道 業	337,004	345,305	231,061	312,668	319,062	231,061	286,219	26,449	24,336	26,243	0		
情 報 通 信 業	338,540	432,621	203,500	337,913	432,427	202,252	302,219	35,694	627	194	1,248		
運 輸 業 , 郵 便 業	237,790	248,782	163,310	236,668	247,663	162,165	184,038	52,630	1,122	1,119	1,145		
卸 売 業 , 小 売 業	165,362	244,682	111,866	162,684	238,999	111,214	152,037	10,647	2,678	5,683	652		
金 融 業 , 保 険 業	291,757	440,652	234,740	288,584	439,228	230,898	266,440	22,144	3,173	1,424	3,842		
不 動 産 業 , 物 品 賃 貸 業	116,705	125,608	108,760	116,705	125,608	108,760	110,985	5,720	0	0	0		
学 術 研 究 , 専 門 ・ 技 術 サ ー ビ ス 業	381,921	409,489	272,005	348,710	377,577	233,613	308,683	40,027	33,211	31,912	38,392		
宿 泊 業 , 飲 食 サ ー ビ ス 業	135,393	188,136	108,871	135,393	188,136	108,871	126,270	9,123	0	0	0		
生 活 関 連 サ ー ビ ス 業 , 娯 楽 業	187,845	228,916	159,532	184,836	222,727	158,716	169,083	15,753	3,009	6,189	816		
教 育 , 学 習 支 援 業	314,132	351,663	259,412	312,418	351,663	255,199	307,903	4,515	1,714	0	4,213		
医 療 , 福 祉	268,440	361,802	237,932	255,392	354,830	222,899	243,410	11,982	13,048	6,972	15,033		
複 合 サ ー ビ ス 事 業	331,849	374,304	256,809	276,661	315,611	207,817	253,572	23,089	55,188	58,693	48,992		
サ ー ビ ス 業 (他 に 分 類 さ れ な い も の)	187,846	240,636	125,774	177,795	224,139	123,302	161,207	16,588	10,051	16,497	2,472		
食 料 品 ・ た ば こ	191,971	241,567	142,429	191,427	240,918	141,988	170,989	20,438	544	649	441		
織 維 工 業	-	-	-	-	-	-	-	-	-	-	-		
木 材 ・ 木 製 品	-	-	-	-	-	-	-	-	-	-	-		
家 具 ・ 装 備 品	-	-	-	-	-	-	-	-	-	-	-		
パ ル プ ・ 紙	-	-	-	-	-	-	-	-	-	-	-		
印 刷 ・ 同 関 連 業	289,210	310,751	247,961	266,309	288,635	223,556	257,305	9,004	22,901	22,116	24,405		
化 学 , 石 油 ・ 石 炭	-	-	-	-	-	-	-	-	-	-	-		
プ ラ ス テ ッ ク 製 品	-	-	-	-	-	-	-	-	-	-	-		
ゴ ム 製 品	-	-	-	-	-	-	-	-	-	-	-		
窯 業 ・ 土 石 製 品	288,643	339,419	162,300	286,968	337,156	162,086	257,287	29,681	1,675	2,263	214		
鉄 鋼 業	-	-	-	-	-	-	-	-	-	-	-		
非 鉄 金 属 製 造 業	-	-	-	-	-	-	-	-	-	-	-		
金 属 製 品 製 造 業	284,913	303,403	194,733	283,237	302,038	191,540	249,428	33,809	1,676	1,365	3,193		
は ん 用 機 械 器 具	409,084	420,369	291,611	409,084	420,369	291,611	353,989	55,095	0	0	0		
生 産 用 機 械 器 具	291,251	316,741	191,129	291,251	316,741	191,129	243,980	47,271	0	0	0		
業 務 用 機 械 器 具	-	-	-	-	-	-	-	-	-	-	-		
電 子 ・ デ バ イ ス	337,343	367,231	213,609	337,120	366,954	213,609	280,475	56,645	223	277	0		
電 気 機 械 器 具	206,818	246,452	156,242	206,618	246,243	156,054	180,472	26,146	200	209	188		
情 報 通 信 機 械 器 具	257,611	278,827	204,693	257,611	278,827	204,693	224,479	33,132	0	0	0		
輸 送 用 機 械 器 具	290,976	296,224	212,686	290,976	296,224	212,686	251,232	39,744	0	0	0		
そ の 他 の 製 造 業	-	-	-	-	-	-	-	-	-	-	-		
E 一 括 分 1	202,826	293,436	138,892	202,826	293,436	138,892	184,444	18,382	0	0	0		
E 一 括 分 2	-	-	-	-	-	-	-	-	-	-	-		
E 一 括 分 3	-	-	-	-	-	-	-	-	-	-	-		
卸 売 業	232,800	275,696	159,864	232,679	275,504	159,864	215,635	17,044	121	192	0		
小 売 業	144,795	226,827	103,731	141,337	217,984	102,969	132,641	8,696	3,458	8,843	762		
宿 泊 業	157,374	208,860	119,003	157,374	208,860	119,003	149,504	7,870	0	0	0		
M 一 括 分	117,731	160,823	102,565	117,731	160,823	102,565	107,601	10,130	0	0	0		
医 療 業	311,736	454,775	265,539	308,987	451,515	262,954	289,800	19,187	2,749	3,260	2,585		
P 一 括 分	213,973	247,137	202,977	187,971	235,587	172,183	185,052	2,919	26,002	11,550	30,794		
職 業 紹 介 ・ 派 遣 業	215,843	270,203	161,592	215,808	270,203	161,522	194,002	21,806	35	0	70		
そ の 他 の 事 業 サ ー ビ ス	145,715	188,357	106,727	145,715	188,357	106,727	124,644	8,487	12,584	23,765	2,361		
R 一 括 分	338,287	354,002	278,554	334,550	350,707	273,139	288,981	45,569	3,737	3,295	5,415		

平成30年5月

毎月労働統計調査地方調査

事業所規模 = 5人以上

第2表 産業別、性別実労働時間及び出勤日数(5人以上)

産 業	出勤日数			総実労働時間			所定内労働時間			所定外労働時間		
	計	男	女	計	男	女	計	男	女	計	男	女
調 査 産 業 計	19.5	20.1	19.0	148.2	163.3	134.4	138.7	148.9	129.4	9.5	14.4	5.0
鉱 業 ・ 採 石 業 ・ 砂 利 採 取 業	×	×	×	×	×	×	×	×	×	×	×	×
建 設 業	21.2	21.4	20.1	170.3	174.2	146.4	160.9	163.6	144.1	9.4	10.6	2.3
製 造 業	19.5	19.6	19.2	162.3	169.3	147.9	146.2	149.5	139.4	16.1	19.8	8.5
電 気 ・ ガ ス ・ 熱 供 給 ・ 水 道 業	19.6	19.6	19.3	154.4	155.3	140.0	147.9	148.8	134.4	6.5	6.5	5.6
情 報 通 信 業	19.8	20.4	18.9	155.2	167.1	138.1	141.7	150.6	128.8	13.5	16.5	9.3
運 輸 業 ・ 郵 便 業	20.7	20.8	19.6	174.1	177.3	149.9	146.5	147.6	138.2	27.6	29.7	11.7
卸 売 業 ・ 小 売 業	19.5	20.1	19.0	138.7	161.6	121.3	130.7	147.7	117.8	8.0	13.9	3.5
金 融 業 ・ 保 険 業	19.6	20.0	19.4	157.3	169.2	151.6	146.8	155.3	142.7	10.5	13.9	8.9
不 動 産 業 ・ 物 品 賃 貸 業	18.8	19.6	17.8	148.0	154.5	139.3	140.8	147.5	132.0	7.2	7.0	7.3
学 術 研 究 ・ 専 門 ・ 技 術 サ ー ビ ス 業	19.0	19.5	17.5	161.8	170.9	135.2	145.7	151.6	128.4	16.1	19.3	6.8
宿 泊 業 ・ 飲 食 サ ー ビ ス 業	18.5	20.8	17.5	117.5	147.8	104.6	112.1	137.4	101.4	5.4	10.4	3.2
生 活 関 連 サ ー ビ ス 業 ・ 娯 楽 業	20.9	21.9	20.0	162.9	182.0	145.9	149.1	162.6	137.0	13.8	19.4	8.9
教 育 ・ 学 習 支 援 業	19.0	19.4	18.7	137.5	135.5	139.3	128.9	130.0	128.0	8.6	5.5	11.3
医 療 福 祉	19.4	19.6	19.3	146.1	155.6	143.6	142.8	151.1	140.6	3.3	4.5	3.0
複 合 サ ー ビ ス 事 業	19.9	20.2	19.2	157.6	159.6	153.5	148.6	150.6	144.5	9.0	9.0	9.0
サ ー ビ ス 業 (他 に 分 類 さ れ な い も の)	19.3	19.5	19.0	146.5	157.9	124.9	135.9	144.5	119.5	10.6	13.4	5.4
食 料 品 ・ た ば こ	20.3	21.0	19.7	156.2	165.5	147.5	147.1	155.2	139.4	9.1	10.3	8.1
織 維 工 業	-	-	-	-	-	-	-	-	-	-	-	-
木 材 ・ 木 製 品	-	-	-	-	-	-	-	-	-	-	-	-
家 具 ・ 装 備 品	-	-	-	-	-	-	-	-	-	-	-	-
パ ル プ ・ 紙	-	-	-	-	-	-	-	-	-	-	-	-
印 刷 ・ 同 関 連 業	22.0	21.3	23.3	190.2	190.5	189.8	173.7	166.6	185.1	16.5	23.9	4.7
化 学 ・ 石 油 ・ 石 炭	-	-	-	-	-	-	-	-	-	-	-	-
プ ラ ス チ ッ ク 製 品	-	-	-	-	-	-	-	-	-	-	-	-
ゴ ム 製 品	-	-	-	-	-	-	-	-	-	-	-	-
窯 業 ・ 土 石 製 品	21.1	21.3	20.5	162.4	164.2	153.8	156.5	158.1	149.0	5.9	6.1	4.8
鉄 鋼 製 造 業	-	-	-	-	-	-	-	-	-	-	-	-
非 鉄 金 属 製 造 業	-	-	-	-	-	-	-	-	-	-	-	-
金 属 製 品 製 造 業	20.0	20.0	19.9	179.0	182.8	160.9	155.4	157.0	147.7	23.6	25.8	13.2
は ん 用 機 械 器 具	18.1	18.2	17.2	161.7	163.6	142.3	139.8	140.4	133.6	21.9	23.2	8.7
生 産 用 機 械 器 具	18.4	18.5	18.2	169.5	172.8	156.7	144.9	144.7	145.9	24.6	28.1	10.8
業 務 用 機 械 器 具	-	-	-	-	-	-	-	-	-	-	-	-
電 子 ・ デ バ イ ス	19.6	19.6	19.5	184.5	188.5	167.9	156.1	157.4	150.8	28.4	31.1	17.1
電 気 機 械 器 具	18.7	19.5	17.6	168.1	181.6	150.8	141.6	150.0	130.8	26.5	31.6	20.0
情 報 通 信 機 械 器 具	18.2	18.3	17.7	143.1	143.6	141.8	129.7	127.7	134.7	13.4	15.9	7.1
輸 送 用 機 械 器 具	19.3	19.6	16.8	165.6	169.9	129.4	147.0	149.9	122.5	18.6	20.0	6.9
そ の 他 の 製 造 業	-	-	-	-	-	-	-	-	-	-	-	-
E 一 括 分 1	19.5	19.7	19.4	152.9	164.9	145.1	142.7	147.6	139.5	10.2	17.3	5.6
E 一 括 分 2	-	-	-	-	-	-	-	-	-	-	-	-
E 一 括 分 3	-	-	-	-	-	-	-	-	-	-	-	-
卸 売 業	20.5	20.7	20.2	162.1	169.9	149.4	150.0	155.5	141.1	12.1	14.4	8.3
小 売 業	19.1	19.8	18.7	130.6	156.7	115.5	124.0	143.1	113.0	6.6	13.6	2.5
宿 泊 業	20.8	22.2	20.0	146.5	175.8	128.8	135.7	157.7	122.5	10.8	18.1	6.3
M 一 括 分	17.8	20.3	16.9	109.3	137.0	98.9	105.5	129.6	96.4	3.8	7.4	2.5
医 療 業	20.3	20.5	20.2	151.6	164.2	148.5	147.0	157.5	144.4	4.6	6.7	4.1
P 一 括 分	18.6	18.9	18.5	141.3	149.0	139.0	139.1	146.1	137.0	2.2	2.9	2.0
職 業 紹 介 ・ 派 遣 業	18.2	18.2	18.1	134.7	150.4	123.1	125.5	134.2	119.0	9.2	16.2	4.1
そ の 他 の 事 業 サ ー ビ ス	18.9	19.1	18.7	133.9	146.9	115.7	125.3	135.7	110.7	8.6	11.2	5.0
R 一 括 分	20.2	20.1	20.4	168.3	171.0	157.3	154.3	155.4	150.0	14.0	15.6	7.3

平成30年5月

毎月勤労統計調査地方調査

事業所規模 = 30人以上

第2表 産業別、性別実労働時間及び出勤日数(30人以上)

産 業	出勤日数			総実労働時間			所定内労働時間			所定外労働時間		
	計	男	女	計	男	女	計	男	女	計	男	女
調 査 産 業 計	19.4	20.0	18.9	151.0	164.5	137.7	139.6	147.0	132.4	11.4	17.5	5.3
鉱 業 ・ 採 石 業 ・ 砂 利 採 取 業	×	×	×	×	×	×	×	×	×	×	×	×
建 設 業	21.5	21.7	20.3	169.3	173.5	144.1	156.4	159.3	138.7	12.9	14.2	5.4
製 造 業	19.4	19.4	19.5	165.8	170.6	154.2	146.7	148.0	143.8	19.1	22.6	10.4
電 気 ・ ガ ス ・ 熱 供 給 ・ 水 道 業	19.8	19.8	19.7	157.7	159.1	139.2	151.1	152.5	132.5	6.6	6.6	6.7
情 報 通 信 業	19.8	20.4	18.9	155.2	167.1	138.1	141.7	150.6	128.8	13.5	16.5	9.3
運 輸 業 ・ 郵 便 業	21.7	22.1	19.0	181.0	186.4	143.7	148.2	150.7	130.8	32.8	35.7	12.9
卸 売 業 ・ 小 売 業	19.1	19.6	18.8	130.8	155.1	114.4	123.2	141.5	110.9	7.6	13.6	3.5
金 融 業 ・ 保 険 業	19.0	19.7	18.7	149.9	164.1	144.4	137.0	148.1	132.7	12.9	16.0	11.7
不 動 産 業 ・ 物 品 賃 貸 業	17.9	18.1	17.7	126.6	137.6	116.9	119.3	124.3	114.9	7.3	13.3	2.0
学 術 研 究 ・ 専 門 ・ 技 術 サ ー ビ ス 業	19.5	19.8	18.2	174.0	180.3	148.6	151.1	154.1	139.0	22.9	26.2	9.6
宿 泊 業 ・ 飲 食 サ ー ビ ス 業	19.4	21.8	18.3	134.5	172.2	115.5	123.0	149.0	109.9	11.5	23.2	5.6
生 活 関 連 サ ー ビ ス 業 ・ 娯 楽 業	19.4	19.6	19.2	149.9	160.3	142.7	132.5	136.9	129.5	17.4	23.4	13.2
教 育 ・ 学 習 支 援 業	17.6	18.2	16.7	128.6	136.0	117.9	126.1	133.3	115.7	2.5	2.7	2.2
医 療 ・ 福 祉	19.5	20.0	19.3	151.0	159.1	148.3	147.4	154.4	145.1	3.6	4.7	3.2
複 合 サ ー ビ ス 事 業	19.3	19.3	19.4	155.3	155.0	156.0	143.5	142.6	145.2	11.8	12.4	10.8
サ ー ビ ス 業 (他 に 分 類 さ れ な い も の)	19.1	19.4	18.7	136.5	149.6	121.1	126.2	135.4	115.4	10.3	14.2	5.7
食 料 品 ・ た ば こ	20.2	20.5	20.0	160.1	168.3	151.9	149.3	155.3	143.3	10.8	13.0	8.6
織 維 工 業	-	-	-	-	-	-	-	-	-	-	-	-
木 材 ・ 木 製 品	-	-	-	-	-	-	-	-	-	-	-	-
家 具 ・ 装 備 品	-	-	-	-	-	-	-	-	-	-	-	-
パ ル プ ・ 紙	-	-	-	-	-	-	-	-	-	-	-	-
印 刷 ・ 同 関 連 業	21.0	21.0	21.0	183.5	187.0	176.9	167.8	170.3	163.1	15.7	16.7	13.8
化 学 ・ 石 油 ・ 石 炭	-	-	-	-	-	-	-	-	-	-	-	-
プ ラ ス テ ッ ク 製 品	-	-	-	-	-	-	-	-	-	-	-	-
ゴ ム 製 品	-	-	-	-	-	-	-	-	-	-	-	-
窯 業 ・ 土 石 製 品	20.2	20.4	19.7	169.0	174.5	155.4	156.2	159.5	148.1	12.8	15.0	7.3
鉄 鋼 業	-	-	-	-	-	-	-	-	-	-	-	-
非 鉄 金 属 製 造 業	-	-	-	-	-	-	-	-	-	-	-	-
金 属 製 品 製 造 業	20.0	20.0	19.9	179.0	182.8	160.9	155.4	157.0	147.7	23.6	25.8	13.2
は ん 用 機 械 器 具	18.1	18.2	17.2	161.7	163.6	142.3	139.8	140.4	133.6	21.9	23.2	8.7
生 産 用 機 械 器 具	18.4	18.5	18.2	169.5	172.8	156.7	144.9	144.7	145.9	24.6	28.1	10.8
業 務 用 機 械 器 具	-	-	-	-	-	-	-	-	-	-	-	-
電 子 ・ デ バ イ ス	19.6	19.6	19.5	184.5	188.5	167.9	156.1	157.4	150.8	28.4	31.1	17.1
電 気 機 械 器 具	18.7	19.5	17.6	168.1	181.6	150.8	141.6	150.0	130.8	26.5	31.6	20.0
情 報 通 信 機 械 器 具	18.2	18.3	17.7	143.1	143.6	141.8	129.7	127.7	134.7	13.4	15.9	7.1
輸 送 用 機 械 器 具	19.7	19.8	18.9	170.2	171.6	149.4	146.8	147.4	137.5	23.4	24.2	11.9
そ の 他 の 製 造 業	-	-	-	-	-	-	-	-	-	-	-	-
E 一 括 分 1	20.0	19.6	20.3	161.2	164.3	159.0	148.4	145.4	150.5	12.8	18.9	8.5
E 一 括 分 2	-	-	-	-	-	-	-	-	-	-	-	-
E 一 括 分 3	-	-	-	-	-	-	-	-	-	-	-	-
卸 売 業	19.7	19.9	19.3	159.3	168.7	143.3	146.5	152.5	136.3	12.8	16.2	7.0
小 売 業	19.0	19.5	18.7	122.1	147.3	109.5	116.1	135.2	106.6	6.0	12.1	2.9
宿 泊 業	21.3	23.9	19.3	155.0	192.2	127.2	140.9	169.9	119.3	14.1	22.3	7.9
M 一 括 分	17.9	18.9	17.6	117.9	145.8	108.2	108.5	121.4	104.0	9.4	24.4	4.2
医 療 業	20.4	20.7	20.3	161.3	166.6	159.6	156.1	159.9	154.9	5.2	6.7	4.7
P 一 括 分	18.3	19.2	18.0	138.1	150.0	134.1	136.5	147.7	132.7	1.6	2.3	1.4
職 業 紹 介 ・ 派 遣 業	17.7	17.5	18.0	144.4	151.3	137.5	131.6	132.1	131.0	12.8	19.2	6.5
そ の 他 の 事 業 サ ー ビ ス	18.8	19.0	18.7	126.5	138.8	115.2	118.9	128.5	110.2	7.6	10.3	5.0
R 一 括 分	20.7	20.9	19.9	171.9	173.8	164.5	152.2	151.9	153.2	19.7	21.9	11.3

平成30年5月

毎月勤労統計調査地方調査
事業所規模 = 5人以上

第3表 産業別、性別常用労働者数及びパートタイム労働者比率(5人以上)

産 業	前月末労働者数			本月中の増加労働者数			本月中の減少労働者数			本月末労働者数			パートタイム労働者比率					
	計	男	女	計	男	女	計	男	女	計	男	女	計	%	男	%	女	%
調 査 産 業 計	425,506	202,397	223,109	7,199	1,975	5,224	6,497	2,083	4,414	426,208	202,289	223,919	29.9		14.7		43.5	
鉱業、採石業、砂利採取業	×	×	×	×	×	×	×	×	×	×	×	×	×	×	×	×	×	×
建設業	26,631	22,919	3,712	289	289	0	304	304	0	26,616	22,904	3,712	4.8		2.2		20.3	
製造業	56,310	37,989	18,321	584	146	438	657	359	298	56,237	37,776	18,461	14.7		6.6		31.2	
電気・ガス・熱供給・水道業	1,998	1,867	131	15	15	0	8	4	4	2,005	1,878	127	1.6		0.5		18.1	
情報通信業	1,790	1,055	735	17	4	13	17	4	13	1,790	1,055	735	14.4		2.1		32.1	
運輸業、郵便業	21,720	19,147	2,573	119	114	5	240	131	109	21,599	19,130	2,469	16.8		11.7		55.9	
卸売業、小売業	76,359	32,788	43,571	844	152	692	1,557	408	1,149	75,646	32,532	43,114	51.1		24.2		71.4	
金融業、保険業	13,458	4,266	9,192	346	133	213	357	30	327	13,447	4,369	9,078	2.3		0.0		3.3	
不動産業、物品賃貸業	4,444	2,548	1,896	38	6	32	69	61	8	4,413	2,493	1,920	21.0		20.0		22.3	
学術研究、専門・技術サービス業	8,725	6,531	2,194	35	28	7	33	28	5	8,727	6,531	2,196	6.7		1.6		22.0	
宿泊業、飲食サービス業	37,081	11,058	26,023	2,073	425	1,648	1,399	361	1,038	37,755	11,122	26,633	71.0		46.7		81.1	
生活関連サービス業、娯楽業	13,541	6,388	7,153	222	64	158	136	45	91	13,627	6,407	7,220	34.2		21.2		45.6	
教育、学習支援業	32,425	14,837	17,588	360	9	351	210	7	203	32,575	14,839	17,736	29.3		26.7		31.4	
医療、福祉	101,710	21,535	80,175	1,613	278	1,335	1,190	205	985	102,133	21,608	80,525	23.5		13.5		26.2	
複合サービス事業	3,818	2,629	1,189	86	0	86	26	9	17	3,878	2,620	1,258	9.6		1.3		26.8	
サービス業(他に分類されないもの)	25,173	16,532	8,641	558	312	246	294	127	167	25,437	16,717	8,720	31.6		15.6		62.2	
食料品・たばこ	14,610	7,110	7,500	378	31	347	199	22	177	14,789	7,119	7,670	29.6		16.6		41.6	
繊維工業	-	-	-	-	-	-	-	-	-	-	-	-	-	-	-	-	-	-
木材・木製品	-	-	-	-	-	-	-	-	-	-	-	-	-	-	-	-	-	-
家具・装備品	-	-	-	-	-	-	-	-	-	-	-	-	-	-	-	-	-	-
パルプ・紙	-	-	-	-	-	-	-	-	-	-	-	-	-	-	-	-	-	-
印刷・同関連業	855	527	328	5	0	5	1	1	0	859	526	333	1.7		0.8		3.3	
化学、石油・石炭	-	-	-	-	-	-	-	-	-	-	-	-	-	-	-	-	-	-
プラスチック製品	-	-	-	-	-	-	-	-	-	-	-	-	-	-	-	-	-	-
ゴム製品	-	-	-	-	-	-	-	-	-	-	-	-	-	-	-	-	-	-
窯業・土石製品	2,220	1,827	393	0	0	0	40	40	0	2,180	1,787	393	18.1		18.6		16.0	
鉄鋼業	-	-	-	-	-	-	-	-	-	-	-	-	-	-	-	-	-	-
非鉄金属製造業	-	-	-	-	-	-	-	-	-	-	-	-	-	-	-	-	-	-
金属製品製造業	1,725	1,433	292	18	9	9	18	12	6	1,725	1,430	295	7.4		1.4		36.6	
はん用機械器具	9,467	8,640	827	21	16	5	129	120	9	9,359	8,536	823	3.4		2.8		9.6	
生産用機械器具	952	761	191	8	2	6	0	0	0	960	763	197	8.5		1.0		37.6	
業務用機械器具	-	-	-	-	-	-	-	-	-	-	-	-	-	-	-	-	-	-
電子・デバイス	4,253	3,427	826	36	29	7	20	19	1	4,269	3,437	832	2.2		0.1		10.8	
電気機械器具	2,747	1,538	1,209	22	13	9	33	15	18	2,736	1,536	1,200	2.4		1.4		3.8	
情報通信機械器具	1,213	868	345	9	3	6	3	3	0	1,219	868	351	0.9		0.1		2.8	
輸送用機械器具	9,357	8,367	990	11	2	9	106	88	18	9,262	8,281	981	6.2		6.7		1.7	
その他の製造業	-	-	-	-	-	-	-	-	-	-	-	-	-	-	-	-	-	-
E 一括分 1	8,911	3,491	5,420	76	41	35	108	39	69	8,879	3,493	5,386	24.8		3.8		38.4	
E 一括分 2	-	-	-	-	-	-	-	-	-	-	-	-	-	-	-	-	-	-
E 一括分 3	-	-	-	-	-	-	-	-	-	-	-	-	-	-	-	-	-	-
卸売業	19,561	12,062	7,499	116	72	44	163	141	22	19,514	11,993	7,521	14.9		5.6		29.8	
小売業	56,798	20,726	36,072	728	80	648	1,394	267	1,127	56,132	20,539	35,593	63.7		35.1		80.1	
宿泊業	8,262	3,103	5,159	79	21	58	188	68	120	8,153	3,056	5,097	53.6		30.3		67.7	
M 一括分	28,819	7,955	20,864	1,994	404	1,590	1,211	293	918	29,602	8,066	21,536	75.7		52.9		84.3	
医療業	48,186	9,510	38,676	710	68	642	297	36	261	48,599	9,542	39,057	19.8		6.5		23.1	
P 一括分	53,524	12,025	41,499	903	210	693	893	169	724	53,534	12,066	41,468	26.9		19.1		29.1	
職業紹介・派遣業	1,357	590	767	73	4	69	30	10	20	1,400	584	816	30.7		8.4		46.7	
その他のサービス	14,551	8,466	6,085	481	304	177	230	83	147	14,802	8,687	6,115	45.6		22.3		78.8	
R 一括分	9,265	7,476	1,789	4	4	0	34	34	0	9,235	7,446	1,789	9.2		8.3		12.7	

平成30年5月

毎月勤労統計調査地方調査

第3表 産業別、性別常用労働者数及びパートタイム労働者比率(30人以上)

事業所規模 = 30人以上

産 業	前月末労働者数			本月中の増加労働者数			本月中の減少労働者数			本月末労働者数			パートタイム労働者比率					
	計	男	女	計	男	女	計	男	女	計	男	女	計	%	男	%	女	%
調 査 産 業 計	224,872	111,747	113,125	3,237	1,020	2,217	3,312	1,084	2,228	224,797	111,683	113,114	26.7		13.7		39.6	
鉱 業 ・ 採 石 業 ・ 砂 利 採 取 業	x	x	x	x	x	x	x	x	x	x	x	x	x	x	x	x	x	x
建 設 業	8,097	6,969	1,128	70	70	0	118	118	0	8,049	6,921	1,128	5.6		4.3		13.7	
製 造 業	44,148	31,444	12,704	251	146	105	447	269	178	43,952	31,321	12,631	9.4		3.1		25.1	
電 気 ・ ガ ス ・ 熱 供 給 ・ 水 道 業	1,359	1,258	101	15	15	0	8	4	4	1,366	1,269	97	2.4		0.8		23.7	
情 報 通 信 業	1,790	1,055	735	17	4	13	17	4	13	1,790	1,055	735	14.4		2.1		32.1	
運 輸 業 ・ 郵 便 業	14,184	12,312	1,872	119	114	5	183	74	109	14,120	12,352	1,768	21.8		15.8		63.9	
卸 売 業 ・ 小 売 業	26,509	10,728	15,781	537	103	434	591	226	365	26,455	10,605	15,850	63.1		31.7		84.1	
金 融 業 ・ 保 険 業	7,416	2,051	5,365	41	5	36	149	30	119	7,308	2,026	5,282	4.2		0.0		5.7	
不 動 産 業 ・ 物 品 賃 貸 業	996	474	522	38	6	32	9	1	8	1,025	479	546	65.0		62.2		67.4	
学 術 研 究 ・ 専 門 ・ 技 術 サ ー ビ ス 業	5,385	4,306	1,079	35	28	7	33	28	5	5,387	4,306	1,081	4.7		2.4		13.9	
宿 泊 業 ・ 飲 食 サ ー ビ ス 業	12,055	4,036	8,019	349	96	253	406	120	286	11,998	4,012	7,986	63.9		42.8		74.4	
生 活 関 連 サ ー ビ ス 業 ・ 娯 楽 業	5,751	2,338	3,413	140	64	76	136	45	91	5,755	2,357	3,398	52.2		41.9		59.4	
教 育 ・ 学 習 支 援 業	16,564	9,890	6,674	255	9	246	33	7	26	16,786	9,892	6,894	32.1		23.1		45.0	
医 療 福 祉 社	63,806	15,662	48,144	1,012	186	826	913	56	857	63,905	15,792	48,113	17.6		8.9		20.5	
複 合 サ ー ビ ス 事 業	1,221	776	445	0	0	0	26	9	17	1,195	767	428	8.0		4.6		14.3	
サ ー ビ ス 業 (他 に 分 類 さ れ な い も の)	15,489	8,361	7,128	358	174	184	243	93	150	15,604	8,442	7,162	43.8		22.0		69.6	
食 料 品 ・ た ば こ	9,705	4,837	4,868	59	31	28	93	22	71	9,671	4,846	4,825	21.3		6.6		36.0	
織 維 工 業	-	-	-	-	-	-	-	-	-	-	-	-	-	-	-	-	-	-
木 材 ・ 木 製 品	-	-	-	-	-	-	-	-	-	-	-	-	-	-	-	-	-	-
家 具 ・ 装 備 品	-	-	-	-	-	-	-	-	-	-	-	-	-	-	-	-	-	-
パ ル プ ・ 紙	-	-	-	-	-	-	-	-	-	-	-	-	-	-	-	-	-	-
印 刷 ・ 同 関 連 業	221	147	74	5	0	5	1	1	0	225	146	79	6.7		2.7		13.9	
化 学 ・ 石 油 ・ 石 炭	-	-	-	-	-	-	-	-	-	-	-	-	-	-	-	-	-	-
プ ラ ス チ ッ ク 製 品	-	-	-	-	-	-	-	-	-	-	-	-	-	-	-	-	-	-
ゴ ム 製 品	-	-	-	-	-	-	-	-	-	-	-	-	-	-	-	-	-	-
窯 業 ・ 土 石 製 品	897	640	257	0	0	0	1	1	0	896	639	257	5.0		3.3		9.3	
鉄 鋼 業	-	-	-	-	-	-	-	-	-	-	-	-	-	-	-	-	-	-
非 鉄 金 属 製 造 業	-	-	-	-	-	-	-	-	-	-	-	-	-	-	-	-	-	-
金 属 製 品 製 造 業	1,725	1,433	292	18	9	9	18	12	6	1,725	1,430	295	7.4		1.4		36.6	
は ん 用 機 械 器 具	9,467	8,640	827	21	16	5	129	120	9	9,359	8,536	823	3.4		2.8		9.6	
生 産 用 機 械 器 具	952	761	191	8	2	6	0	0	0	960	763	197	8.5		1.0		37.6	
業 務 用 機 械 器 具	-	-	-	-	-	-	-	-	-	-	-	-	-	-	-	-	-	-
電 子 ・ デ バ イ ス	4,253	3,427	826	36	29	7	20	19	1	4,269	3,437	832	2.2		0.1		10.8	
電 気 機 械 器 具	2,747	1,538	1,209	22	13	9	33	15	18	2,736	1,536	1,200	2.4		1.4		3.8	
情 報 通 信 機 械 器 具	1,213	868	345	9	3	6	3	3	0	1,219	868	351	0.9		0.1		2.8	
輸 送 用 機 械 器 具	7,257	6,798	459	11	2	9	55	37	18	7,213	6,763	450	3.9		3.9		3.8	
そ の 他 の 製 造 業	-	-	-	-	-	-	-	-	-	-	-	-	-	-	-	-	-	-
E 一 括 分 1	5,711	2,355	3,356	62	41	21	94	39	55	5,679	2,357	3,322	18.4		2.8		29.4	
E 一 括 分 2	-	-	-	-	-	-	-	-	-	-	-	-	-	-	-	-	-	-
E 一 括 分 3	-	-	-	-	-	-	-	-	-	-	-	-	-	-	-	-	-	-
卸 売 業	6,198	3,917	2,281	67	23	44	85	63	22	6,180	3,877	2,303	20.7		8.3		41.6	
小 売 業	20,311	6,811	13,500	470	80	390	506	163	343	20,275	6,728	13,547	76.0		45.1		91.3	
宿 泊 業	5,399	2,298	3,101	52	21	31	134	41	93	5,317	2,278	3,039	57.3		34.3		74.6	
M 一 括 分	6,656	1,738	4,918	297	75	222	272	79	193	6,681	1,734	4,947	69.0		54.0		74.3	
医 療 業	35,532	8,669	26,863	384	68	316	297	36	261	35,619	8,701	26,918	11.2		4.2		13.4	
P 一 括 分	28,274	6,993	21,281	628	118	510	616	20	596	28,286	7,091	21,195	25.8		14.8		29.5	
職 業 紹 介 ・ 派 遣 業	996	500	496	28	4	24	30	10	20	994	494	500	16.0		9.9		22.0	
そ の 他 の 事 業 サ ー ビ ス	11,456	5,457	5,999	326	166	160	213	83	130	11,569	5,540	6,029	56.0		29.9		79.9	
R 一 括 分	3,037	2,404	633	4	4	0	0	0	0	3,041	2,408	633	6.8		6.3		8.7	

第4表 規模別現金給与額、実労働時間及び出勤日数

①-1 性別現金給与額

産業 = TL 調査産業計

(単位:円)

規模 (人)	現金給与総額			定期給与			所定内給与	超過労働 給与	特別給与		
	計	男	女	計	男	女			計	男	女
500-	353,473	413,367	267,331	351,734	412,228	264,729	308,516	43,218	1,739	1,139	2,602
100-499	248,606	300,947	202,564	246,257	296,691	201,893	228,826	17,431	2,349	4,256	671
30-99	229,448	289,275	171,752	216,100	276,423	157,925	198,952	17,148	13,348	12,852	13,827
5-29	200,385	251,530	158,397	189,397	241,139	146,919	180,037	9,360	10,988	10,391	11,478
30-	252,454	312,783	192,874	244,247	304,441	184,801	223,479	20,768	8,207	8,342	8,073
5-	227,874	285,349	175,845	218,355	276,089	166,091	202,972	15,383	9,519	9,260	9,754

①-2 性別実労働時間及び出勤日数

産業 = TL 調査産業計

規模 (人)	出勤日数			総実労働時間			所定内労働時間			所定外労働時間		
	計	男	女	計	男	女	計	男	女	計	男	女
500-	19.2	19.2	19.1	163.8	170.4	154.3	146.4	148.8	143.0	17.4	21.6	11.3
100-499	19.5	19.9	19.2	153.8	164.3	144.6	143.4	148.4	139.0	10.4	15.9	5.6
30-99	19.4	20.2	18.7	146.1	162.8	130.1	135.7	145.7	126.1	10.4	17.1	4.0
5-29	19.6	20.4	19.0	144.9	161.8	131.0	137.6	151.2	126.4	7.3	10.6	4.6
30-	19.4	20.0	18.9	151.0	164.5	137.7	139.6	147.0	132.4	11.4	17.5	5.3
5-	19.5	20.1	19.0	148.2	163.3	134.4	138.7	148.9	129.4	9.5	14.4	5.0

②-1 就業形態別現金給与額

産業 = TL 調査産業計

(単位:円)

規模 (人)	一般労働者					パートタイム労働者				
	現金給与 総額	定期 給与	所定内 給与	超過労働 給与	特別 給与	現金給与 総額	定期 給与	所定内 給与	超過労働 給与	特別 給与
500-	369,278	367,419	321,410	46,009	1,859	145,634	145,465	138,962	6,503	169
100-499	299,799	296,642	274,153	22,489	3,157	104,733	104,654	101,438	3,216	79
30-99	290,638	271,937	247,712	24,225	18,701	98,447	96,558	94,563	1,995	1,889
5-29	258,123	242,092	228,810	13,282	16,031	83,822	83,015	81,572	1,443	807
30-	307,118	296,381	268,986	27,395	10,737	102,147	100,898	98,351	2,547	1,249
5-	285,112	271,997	250,941	21,056	13,115	92,504	91,488	89,522	1,966	1,016

②-2 就業形態別実労働時間及び出勤日数

産業 = TL 調査産業計

規模 (人)	一般労働者				パートタイム労働者			
	出勤日数	総実労働 時間	所定内 労働時間	所定外 労働時間	出勤日数	総実労働 時間	所定内 労働時間	所定外 労働時間
500-	19.2	167.2	148.8	18.4	18.6	118.4	114.6	3.8
100-499	20.4	173.8	160.9	12.9	17.3	97.7	94.2	3.5
30-99	20.7	169.4	155.1	14.3	16.8	96.4	94.2	2.2
5-29	21.2	170.8	160.8	10.0	16.5	92.6	90.8	1.8
30-	20.3	170.4	155.9	14.5	17.0	97.7	95.0	2.7
5-	20.7	170.6	158.1	12.5	16.7	95.0	92.8	2.2

平成30年5月
毎月勤労統計調査地方調査

第5表 就業形態別現金給与額

産 業	(事業所規模5人以上)					(事業所規模30人以上)					
	現金給与 総 額	定期給与	所 定 内		特別給与	現金給与 総 額	定期給与	所 定 内		特別給与	
			給	与				給	与		
	円	円	円	円	円	円	円	円	円	円	
一 般	調査産業計	285,112	271,997	250,941	21,056	13,115	307,118	296,381	268,986	27,395	10,737
	製 造 業	281,011	280,689	246,622	34,067	322	297,732	297,344	258,007	39,337	388
	卸 売 業・小 売 業	268,285	257,574	238,583	18,991	10,711	287,160	279,922	253,254	26,668	7,238
	医 療 , 福 祉	287,748	262,528	250,735	11,793	25,220	302,881	287,633	273,360	14,273	15,248
パ ー ト	調査産業計	92,504	91,488	89,522	1,966	1,016	102,147	100,898	98,351	2,547	1,249
	製 造 業	110,571	110,474	106,978	3,496	97	121,050	120,858	114,883	5,975	192
	卸 売 業・小 売 業	89,196	88,378	86,535	1,843	818	94,071	94,062	92,793	1,269	9
	医 療 , 福 祉	93,535	91,328	90,126	1,202	2,207	106,421	103,726	102,521	1,205	2,695

平成30年5月
毎月勤労統計調査地方調査

第6表 就業形態別実労働時間及び出勤日数

産 業	(事業所規模5人以上)				(事業規模30人以上)				
	出勤日数	総 実 労働時間	所 定 内		出勤日数	総 実 労働時間	所 定 内		
			労働時間	労働時間			労働時間	労働時間	
	日	時間	時間	時間	日	時間	時間	時間	
一 般	調査産業計	20.7	170.6	158.1	12.5	20.3	170.4	155.9	14.5
	製 造 業	19.7	169.8	151.5	18.3	19.5	170.1	149.5	20.6
	卸 売 業・小 売 業	21.4	176.3	163.1	13.2	20.4	174.8	158.0	16.8
	医 療 , 福 祉	20.6	164.5	160.4	4.1	20.2	162.8	158.6	4.2
パ ー ト	調査産業計	16.7	95.0	92.8	2.2	17.0	97.7	95.0	2.7
	製 造 業	18.2	118.4	115.3	3.1	18.8	125.0	119.8	5.2
	卸 売 業・小 売 業	17.6	102.6	99.6	3.0	18.4	105.1	102.9	2.2
	医 療 , 福 祉	15.5	85.5	84.8	0.7	16.1	95.4	94.6	0.8

平成30年5月
毎月勤労統計調査地方調査

第7表 就業形態別本月末労働者数

産 業	(事業所規模5人以上)		(事業規模30人以上)	
	一 般	パ ー ト	一 般	パ ー ト
	人	人	人	人
調査産業計	298,927	127,281	164,666	60,131
製 造 業	47,982	8,255	39,814	4,138
卸 売 業・小 売 業	37,007	38,639	9,775	16,680
医 療 , 福 祉	78,133	24,000	52,627	11,278

第8表 産業別名目賃金指数

(H27=100)

年 月	調査産業計	鉱業、採石業、砂利採取業	建設業	製造業	電気ガス熱供給水道業	情報通信業	運輸業、郵便業	卸売業、小売業	金融業、保険業	不動産業、物品賃貸業	学術研究、専門・技術サービス業	宿泊業、飲食サービス業	生活関連サービス業、娯楽業	教育、学習支援業	医療、福祉	複合サービス事業	サービス業(他に分類されないもの)
現金給与総額																	
(5人以上規模)																	
平成24年平均	98.1	59.2	96.7	96.5	144.2	86.1	77.8	89.5	88.8	126.8	85.3	94.9	100.3	136.8	97.0	106.9	110.5
平成25年平均	96.1	X	99.0	95.3	125.0	79.2	82.1	85.1	101.9	109.5	105.6	99.7	99.0	107.9	95.1	110.4	106.0
平成26年平均	97.1	106.7	97.3	98.9	120.1	79.7	87.9	94.4	94.5	102.1	104.8	100.2	97.9	103.4	93.4	103.7	106.4
平成27年平均	100.0	X	100.0	100.0	100.0	100.0	100.0	100.0	100.0	100.0	100.0	100.0	100.0	100.0	100.0	100.0	100.0
平成28年平均	98.3	X	101.7	100.4	X	100.1	92.2	89.8	105.7	86.7	98.3	99.2	105.0	98.3	100.3	114.4	104.2
平成29年平均	100.6	X	117.9	100.8	132.8	101.1	96.5	93.2	107.2	93.2	91.6	99.9	105.6	103.5	100.2	119.8	102.9
平成29年5月	85.2	X	114.4	79.5	106.3	72.8	77.3	83.5	87.4	80.3	76.4	101.6	97.4	76.1	85.4	95.9	87.0
6月	137.7	X	135.3	150.2	245.2	152.4	152.4	109.2	220.5	85.4	150.0	98.8	118.0	169.4	119.8	201.1	133.5
7月	113.8	X	156.7	115.8	117.0	139.4	106.4	109.7	87.8	112.6	103.0	103.0	117.1	90.2	121.4	140.3	118.9
8月	88.5	X	100.7	83.0	113.3	81.7	85.6	89.8	84.2	93.3	73.3	103.1	103.2	87.0	88.3	98.1	92.5
9月	85.1	X	96.7	82.9	109.0	79.4	81.9	81.6	84.4	91.5	72.0	97.0	93.2	86.9	85.4	93.6	89.0
10月	85.7	X	105.0	82.4	114.9	79.9	82.6	81.6	82.7	93.4	74.0	98.5	91.2	89.8	84.0	89.1	91.3
11月	90.9	X	116.0	83.4	108.9	79.8	116.9	87.0	89.0	89.9	76.2	99.2	102.3	88.1	86.2	89.2	95.4
12月	179.9	X	206.0	193.7	239.8	199.8	143.3	140.0	197.1	151.0	175.3	109.1	150.5	249.9	187.1	245.1	171.0
平成30年1月	86.1	X	107.2	76.8	118.1	74.0	87.9	86.6	77.7	92.3	86.1	90.8	103.0	87.8	87.8	95.4	78.9
2月	83.1	X	99.8	78.7	115.6	80.0	79.9	78.5	75.3	99.6	79.8	87.8	93.3	87.8	85.8	92.7	80.4
3月	87.9	X	101.0	83.2	111.4	83.1	83.0	78.5	98.0	106.1	82.4	90.7	97.9	96.1	92.0	103.0	86.7
4月	84.4	X	94.7	81.2	113.6	80.3	79.4	80.5	76.3	102.1	86.1	91.3	97.5	90.0	85.2	133.9	84.0
5月	87.0	X	109.1	78.9	114.9	82.1	81.8	81.6	76.3	102.6	86.1	93.9	98.5	87.2	93.0	102.1	85.1
(30人以上規模)																	
平成24年平均	95.0	X	70.3	96.8	155.9	76.8	77.1	90.5	97.0	89.1	87.6	92.3	99.2	115.5	97.8	127.3	101.3
平成25年平均	94.2	X	70.5	95.9	123.1	80.0	82.4	92.8	105.5	90.4	92.5	97.6	100.9	109.4	94.0	X	96.2
平成26年平均	96.7	X	X	99.5	120.3	85.9	88.4	96.0	95.1	98.2	97.2	106.5	101.2	104.7	96.3	X	99.2
平成27年平均	100.0	X	100.0	100.0	X	100.0	100.0	100.0	100.0	100.0	100.0	100.0	100.0	100.0	100.0	100.0	100.0
平成28年平均	101.0	X	105.0	99.8	X	94.3	101.8	104.4	102.4	96.6	99.9	96.3	97.6	100.9	101.6	108.2	98.6
平成29年平均	101.5	X	107.3	99.1	103.9	93.1	102.8	105.7	103.3	97.9	98.5	98.8	90.5	101.0	103.6	105.1	100.0
平成29年5月	84.3	X	107.5	77.1	85.9	63.3	83.5	92.0	80.2	90.6	78.2	99.3	83.5	78.9	87.1	94.9	84.5
6月	151.8	X	161.3	158.0	181.8	149.1	172.7	121.5	209.0	93.8	172.6	100.3	94.9	187.9	134.7	102.7	167.8
7月	110.2	X	120.2	109.4	89.8	129.2	115.1	128.6	80.1	118.6	115.0	106.2	100.7	78.7	118.5	143.7	91.1
8月	84.6	X	81.9	79.9	89.9	72.0	87.5	96.4	80.3	90.2	73.5	100.0	83.8	76.8	88.6	110.4	85.1
9月	83.5	X	83.9	78.7	87.3	70.9	84.3	91.0	85.6	94.3	74.5	95.6	81.1	76.7	88.2	83.9	84.7
10月	83.5	X	84.4	79.7	90.4	71.7	85.8	91.5	79.2	94.4	77.0	97.3	80.3	80.5	85.5	81.7	86.0
11月	89.3	X	83.6	80.1	88.8	72.1	133.5	100.2	97.1	93.2	81.8	99.7	83.2	79.0	86.1	83.4	87.5
12月	189.1	X	250.0	193.8	176.1	191.1	137.7	158.0	186.9	127.1	204.4	111.1	137.7	224.4	199.3	216.5	180.1
平成30年1月	83.8	X	94.7	76.8	98.9	60.0	93.6	82.2	79.4	70.7	70.7	86.2	87.4	85.5	89.9	100.6	74.2
2月	80.7	X	77.3	78.4	95.8	64.9	83.8	75.0	74.2	69.8	69.9	81.3	77.3	85.0	88.2	96.9	73.6
3月	86.7	X	77.9	83.4	91.8	67.4	85.8	78.6	116.6	74.9	73.3	87.5	81.6	88.3	94.6	103.8	77.0
4月	81.6	X	71.9	81.1	92.5	65.2	83.4	79.3	77.0	72.9	75.0	86.5	83.4	85.2	86.7	105.4	75.5
5月	83.8	X	85.4	79.1	96.6	66.6	82.6	82.8	76.2	74.5	78.9	89.0	85.0	83.2	91.4	125.0	81.5
定期給与																	
(5人以上規模)																	
平成24年平均	99.1	62.6	101.0	97.0	138.7	93.5	84.4	90.7	97.1	121.2	87.5	94.5	99.2	135.3	97.9	101.5	104.0
平成25年平均	97.2	X	104.9	97.0	126.4	87.4	86.7	87.0	101.8	104.0	99.4	98.3	95.1	108.4	97.6	102.5	103.1
平成26年平均	98.0	98.8	102.6	97.9	114.1	89.7	93.0	94.1	96.4	98.7	103.3	100.2	95.3	104.8	95.0	98.2	106.6
平成27年平均	100.0	X	100.0	100.0	100.0	100.0	100.0	100.0	100.0	100.0	100.0	100.0	100.0	100.0	100.0	100.0	100.0
平成28年平均	98.9	X	102.6	100.0	X	103.2	94.4	92.3	108.1	88.6	96.2	99.5	103.8	98.1	100.7	111.3	104.2
平成29年平均	100.0	X	111.9	100.1	132.6	102.5	96.6	93.2	108.1	94.9	91.4	101.8	101.4	103.0	100.2	111.4	102.2
平成29年5月	98.6	X	110.3	98.4	127.8	93.1	92.9	92.5	112.1	88.9	92.3	105.5	102.9	96.1	99.5	112.4	99.5
6月	99.7	X	111.2	99.5	132.6	100.6	94.5	95.7	113.0	88.2	93.1	102.0	101.2	97.2	99.4	116.7	102.4
7月	101.4	X	114.1	99.5	140.6	104.7	100.8	92.8	103.8	102.7	91.0	102.2	100.5	111.6	102.1	111.6	102.4
8月	100.4	X	108.1	99.2	134.0	104.4	99.9	92.7	107.7	102.7	90.1	104.5	101.5	109.9	100.0	111.6	102.9
9月	99.9	X	110.5	99.9	130.8	101.5	97.5	93.0	104.6	101.2	90.5	99.2	99.1	110.1	99.3	112.7	102.3
10月	101.0	X	113.3	101.2	136.6	102.1	98.9	93.0	105.9	102.9	93.0	102.0	97.1	112.5	99.7	107.2	104.8
11月	100.7	X	114.7	100.7	130.9	102.0	99.4	91.9	103.6	99.1	90.6	102.8	98.5	111.2	100.4	107.3	105.0
12月	102.0	X	121.0	102.1	133.4	101.5	105.3	94.4	103.6	98.3	89.5	102.1	99.9	111.6	100.2	107.2	102.6
平成30年1月	98.7	X	113.2	95.1	141.9	94.5	98.2	90.0	99.1	102.0	100.1	94.5	108.5	111.0	101.3	114.7	88.4
2月	98.2	X	114.4	97.5	137.0	102.2	95.9	89.0	96.2	109.9	100.2	91.4	99.5	109.3	101.3	111.5	92.5
3月	99.5	X	115.3	101.1	133.4	105.1	99.5	87.6	95.8	115.5	100.6	92.9	104.3	113.8	101.0	123.9	95.9
4月	98.9	X	108.5	99.3	136.4	102.7	95.4	89.6	97.1	107.4	102.7	95.1	103.8	113.2	101.0	119.8	96.1
5月	99.0	X	109.4	97.6	132.3	104.8	98.3	90.1	96.6	112.2	101.7	97.8	104.3	110.0	101.3	115.3	94.7
(30人以上規模)																	
平成24年平均	96.8	X	81.0	97.4	144.0	84.9	86.7	90.5	102.3	87.5	90.4	89.1	98.7	115.3	98.6	112.2	101.6
平成25年平均	96.3	X	84.3	97.4	124.7	88.6	89.8	93.0	105.4	88.7	94.3	94.3	99.5	108.5	95.9	X	98.5
平成26年平均	97.9	X	X	98.7	110.3	94.6	95.8	95.2	97.0	95.8	98.9	103.1	98.7	104.2	97.1	X	100.4
平成27年平均	100.0	X	100.0	100.0	X	100.0	100.0	100.0	100.0	100.0	100.0	100.0	100.0	100.0	100.0	100.0	100.0
平成28年平均	100.2	X	101.4	99.0	X	97.7	102.3	103.0	100.7	97.6	98.8	97.2	98.9	100.1	100.7	101.2	99.0
平成29年平均	100.6	X	101.6	99.0	103.9	94.8	102.4	103.0	101.4	100.0	99.0	100.3	90.1	101.3	102.3	99.8	

毎月勤労統計調査地方調査の説明

1 調査の目的

この調査は、統計法に基づく基幹統計であって雇用、給与及び労働時間について毎月調査し、長崎県における変動を明らかにすることを目的としている。

2 調査の対象

この調査は日本標準産業分類にいう鉱業、砕石業、砂利採取業、建設業、製造業、電気・ガス・熱供給・水道業、情報通信業、運輸業、郵便業、卸売業、小売業、金融業、保険業、不動産業、物品賃貸業、学術研究、専門・技術サービス業、宿泊業、飲食サービス業、生活関連サービス業、娯楽業、教育、学習支援業、医療、福祉、複合サービス業、サービス業（他に分類できないもの）に属し、常時5人以上の常用労働者を雇用する民営、官営及び公営の事業所のうち厚生労働大臣の指定する約550事業所について調査を行っている。

この調査の標本設計は「定期給与」の標本誤差率を、産業・規模別に一定限度以内とすることに主眼点がおかれている。

標本事業所の抽出方法及び調査の実施方法は、30人以上規模事業所においては、経済センサスの結果により、全事業所のリストを作成し、これを産業別・事業所規模別に区分し、調査事業所を抽出している。調査の実施方法は郵送またはオンライン方式による自計調査である。5～29人規模事業所は経済センサスの調査区を用いて毎月勤労統計調査基本調査区を設定し、抽出した24調査区について5～29人規模事業所の名簿を作成し、その中から約240事業所を産業別に抽出する二段無作為抽出方法によって抽出している。調査の実施方法は、統計調査員による実地他計調査またはオンラインによる自計調査である。

3 用語の説明

1) 常用労働者とは、

- ① 期間を定めずに雇われている者
- ② 1か月以上の期間を定めて雇われている者

のいずれかに該当する者をいう。

2) パートタイム労働者とは、常用労働者のうち、

- ① 1日の所定労働時間が一般の労働者よりも短い者
- ② 1日の所定労働時間が一般の労働者と同じで1週の所定労働日数が一般の労働者よりも少ない者

のいずれかに該当する者をいう。

3) 一般労働者とは、常用労働者のうち、パートタイム労働者でない者をいう。

4) 入職（離職）率とは、前月末労働者数に対する月間に入職（離職）者数の割合（％）である。なお、入職（離職）者には、同一企業内での事業所間の異動者を含む。

5) 現金給与額について

賃金、給与、手当、賞与その他の名称の如何を問わず、労働の対償として使用者が労働者に通貨で支払うもので、所得税、社会保険料、組合費、購買代金等を差し引く前の金額である。退職を事由に労働者に支払われる退職金は、含まれない。

・現金給与総額

以下に述べる きまって支給する給与と特別に支払われた給与の合計額。

・きまって支給する給与（定期給与）

労働協約、就業規則等によってあらかじめ定められている支給条件、算定方法によって支給される給与でいわゆる基本給、家族手当、超過労働手当を含む。

・所定内給与

きまって支給する給与のうち次の所定外給与以外のもの。

・所定外給与（超過労働給与）

所定の労働時間を超える労働に対して支給される給与や、休日労働、深夜労働に対して支給される給与。時間外手当、早朝出勤手当、休日出勤手当、深夜手当等である。

・特別に支払われた給与（特別給与）

労働協約、就業規則等によらず、一時的又は突発的事由に基づき労働者に支払われた給与又は労働協約、

就業規則等によりあらかじめ支給条件、算定方法が定められている給与で以下に該当するもの。

- ①夏冬の賞与、期末手当等の一時金
- ②支給事由の発生が不定期なもの
- ③3か月を超える期間で算定される手当等（6か月分支払われる通勤手当等）
- ④いわゆるベースアップの差額追給分

6) 実労働時間、出勤日数について

労働者が実際に労働した時間数及び実際に出勤した日数。休憩時間は給与支給の有無にかかわらず除かれる。有給休暇取得分も除かれる。

- ・ 総実労働時間数
次の所定内労働時間数と所定外労働時間数の合計。
- ・ 所定内労働時間数
労働協約、就業規則等で定められた正規の始業時刻と終業時刻の間の実労働時間数。
- ・ 所定外労働時間数
早出、残業、臨時の呼出、休日出勤等の実労働時間数。
- ・ 出勤日数
業務のため実際に出勤した日数。1時間でも就業すれば1出勤日とする。

4 調査結果の算定

この調査結果の数値は、調査事業所からの報告をもとに、本県の規模5人以上すべての事業所に対応するように復元して算定したものである。