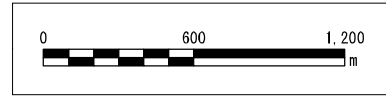


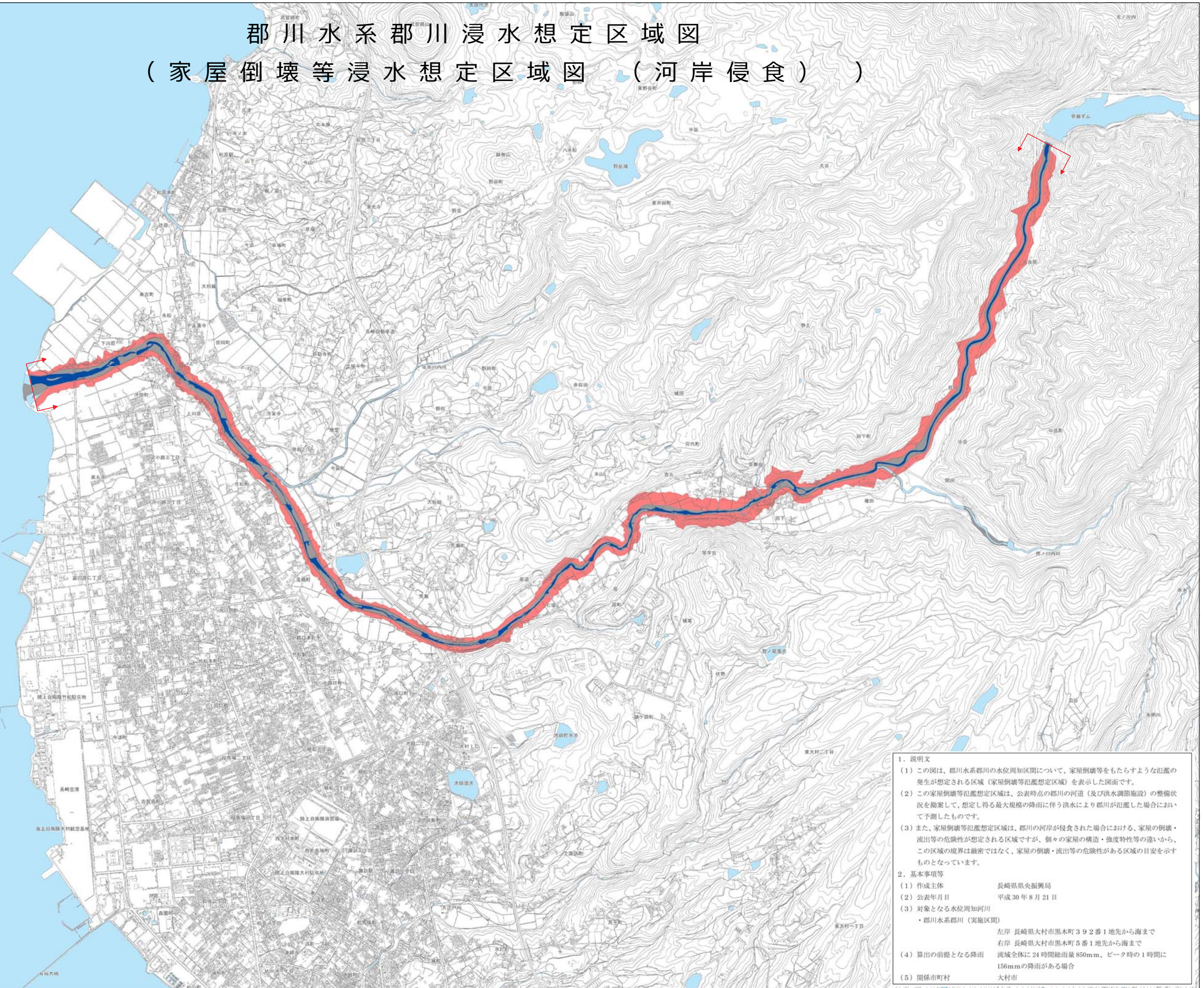
位置図



索引図



郡川水系郡川浸水想定区域図 (家屋倒壊等浸水想定区域図 (河岸侵食))



- 洪水時家屋倒壊等氾濫想定区域 (河岸侵食によるもの)
- 浸水想定区域の指定の対象となる水位周知河川

1. 説明文
- (1) この図は、郡川水系郡川の水位周知区間について、家屋倒壊等をもたらすような氾濫の発生が想定される区域(家屋倒壊等氾濫想定区域)を表示した図面です。
 - (2) この家屋倒壊等氾濫想定区域は、公表時点の郡川の河道(及び洪水調節施設)の整備状況を勘案して、想定し得る最大規模の降雨に伴う洪水により郡川が氾濫した場合において予測したものです。
 - (3) また、家屋倒壊等氾濫想定区域は、郡川の河岸が侵食された場合における、家屋の倒壊・流出等の危険性が想定される区域ですが、個々の家屋の構造・強度特性等の違いから、この区域の境界は厳密ではなく、家屋の倒壊・流出等の危険性がある区域の目安を示すものとなっています。
2. 基本事項等
- | | |
|-----------------|--|
| (1) 作成主体 | 長崎県県央振興局 |
| (2) 公表年月日 | 平成30年8月21日 |
| (3) 対象となる水位周知河川 | ・郡川水系郡川(実施区間) |
| | 左岸 長崎県大村市黒木町392番1地先から海まで |
| | 右岸 長崎県大村市黒木町5番1地先から海まで |
| (4) 算出の前提となる降雨 | 流域全体に24時間総雨量850mm、ピーク時の1時間に156mmの降雨がある場合 |
| (5) 関係市町村 | 大村市 |

この地図の作成に当たっては、国土地理院長の承認を得て、同院発行の基礎地図情報を使用した。(承認番号 平24情使、第593号)