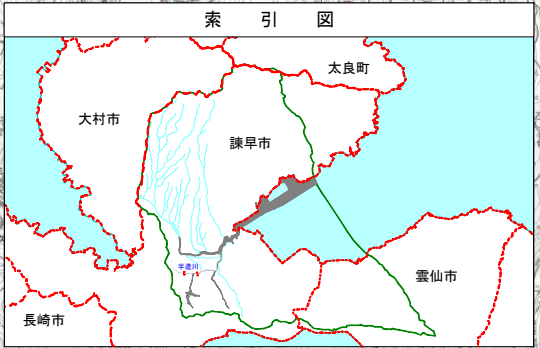
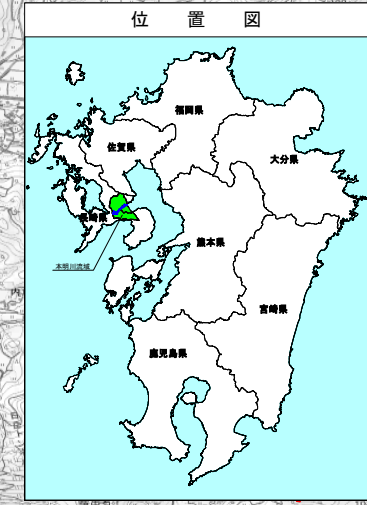
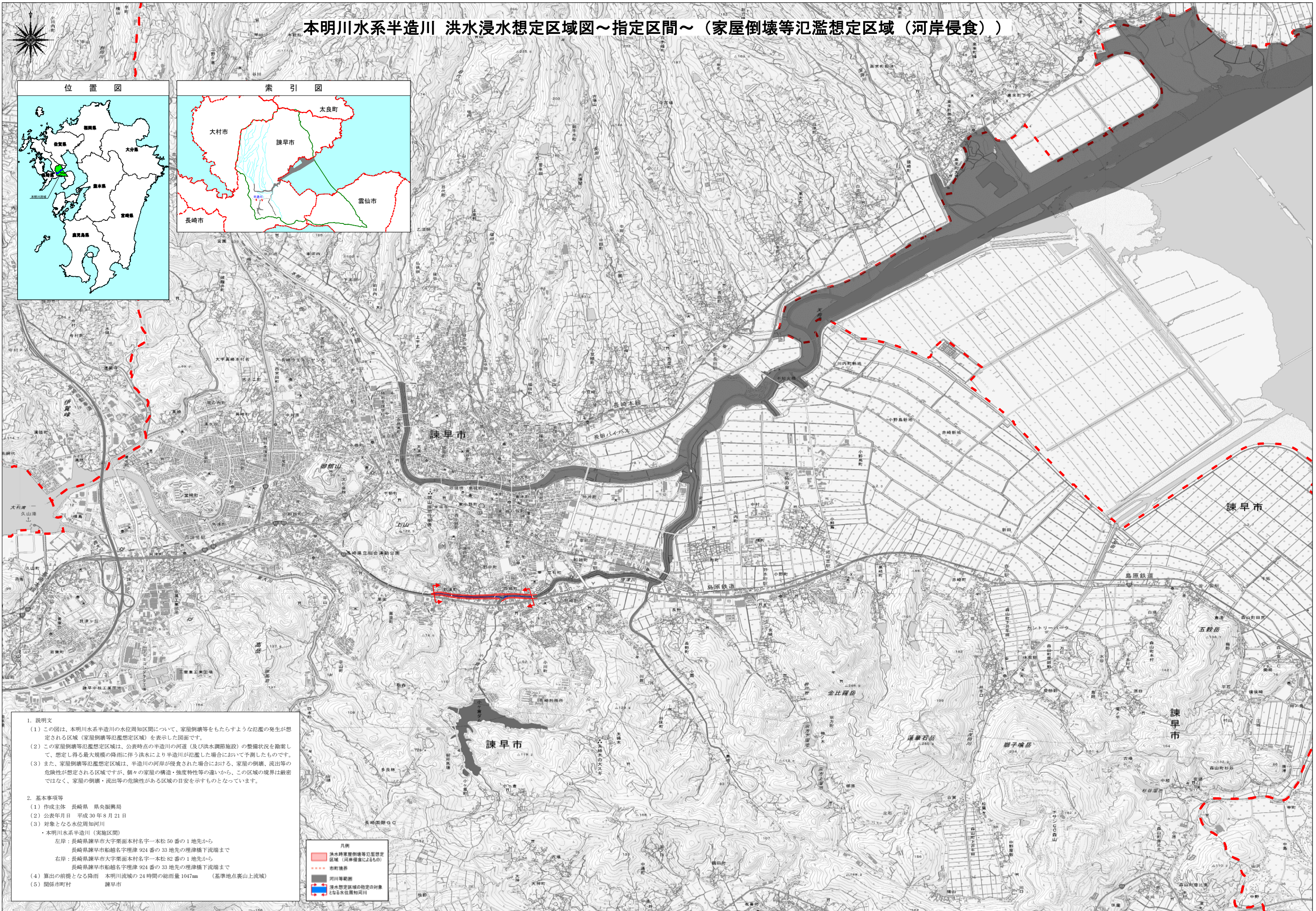


# 本明川水系半造川 洪水浸水想定区域図～指定区間～（家屋倒壊等氾濫想定区域（河岸侵食））



1. 説明文

- (1) この図は、本明川水系半造川の水位周知区間について、家屋倒壊等をもたらすような氾濫の発生が想定される区域（家屋倒壊等氾濫想定区域）を表示した図面です。
- (2) この家屋倒壊等氾濫想定区域は、公表時点の半造川の河道（及び洪水調節施設）の整備状況を勘案して、想定し得る最大規模の降雨に伴う洪水により半造川が氾濫した場合において予測したものです。
- (3) また、家屋倒壊等氾濫想定区域は、半造川の河岸が侵食された場合における、家屋の倒壊、流出等の危険性が想定される区域ですが、個々の家屋の構造・強度特性等の違いから、この区域の境界は厳密ではなく、家屋の倒壊・流出等の危険性がある区域の目安を示すものとなっています。

2. 基本事項等

- (1) 作成主体 長崎県 県央振興局
- (2) 公表年月日 平成 30 年 8 月 21 日
- (3) 対象となる水位周知河川
  - ・本明川水系半造川（実施区間）
  - 左岸：長崎県諫早市大字栗面本村名字一本松 50 番の 1 地先から長崎県諫早市船越名字理津 924 番の 33 地先の埋津橋下流端まで
  - 右岸：長崎県諫早市大字栗面本村名字一本松 82 番の 1 地先から長崎県諫早市船越名字理津 924 番の 33 地先の埋津橋下流端まで
- (4) 算出の前提となる降雨 本明川流域の 24 時間の総雨量 1047mm（基準地点栗山上流域）
- (5) 関係市町村 諫早市

