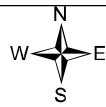


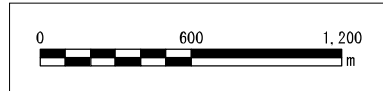
郡川水系 郡川浸水想定区域図（計画規模）



位置図



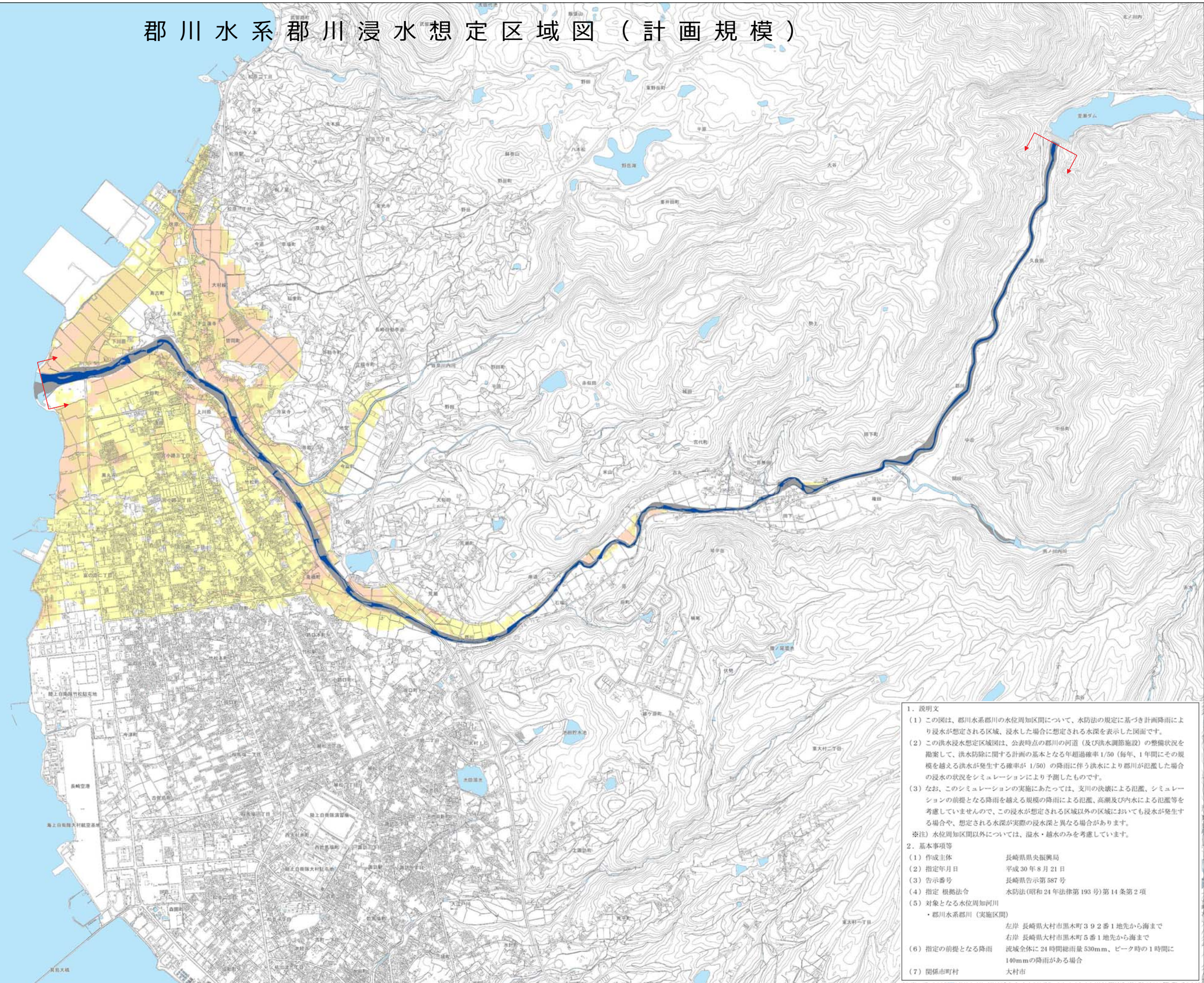
索引図



浸水した場合に想定される水深
(ランク別)

	0.3m未満の区域
	0.3m~0.5m未満の区域
	0.5m~1.0m未満の区域
	1.0m~3.0m未満の区域
	3.0m~5.0m未満の区域
	5.0m~10.0m未満の区域
	10.0m~20.0m未満の区域
	20.0m以上の区域

浸水想定区域の指定の対象となる水位周知河川



1. 説明文
- この図は、郡川水系郡川の水位周知区間について、水防法の規定に基づき計画降雨により浸水が想定される区域、浸水した場合に想定される水深を表示した図面です。
 - この洪水浸水想定区域図は、公表時点の郡川の河道（及び洪水調節施設）の整備状況を勘案して、洪水防除に関する計画の基本となる年超過確率1/50（毎年、1年間にその規模を越える洪水が発生する確率が1/50）の降雨に伴う洪水により郡川が氾濫した場合の浸水の状況をシミュレーションにより予測したものです。
 - なお、このシミュレーションの実施にあたっては、支川の決壊による氾濫、シミュレーションの前提となる降雨を越える規模の降雨による氾濫、高潮及び内水による氾濫等を考慮していませんので、この浸水が想定される区域以外の区域においても浸水が発生する場合や、想定される水深が実際の浸水深と異なる場合があります。
- ※注）水位周知区間以外については、溢水・越水のみを考慮しています。
2. 基本事項等
- | | |
|-----------------|---|
| (1) 作成主体 | 長崎県県民振興局 |
| (2) 指定年月日 | 平成30年8月21日 |
| (3) 告示番号 | 長崎県告示第587号 |
| (4) 指定根拠法令 | 水防法(昭和24年法律第193号)第14条第2項 |
| (5) 対象となる水位周知河川 | ・郡川水系郡川(実施区間)
左岸 長崎県大村市黒木町392番1地先から海まで
右岸 長崎県大村市黒木町5番1地先から海まで |
| (6) 指定の前提となる降雨 | 流域全体に24時間総雨量530mm、ピーク時の1時間に140mmの降雨がある場合 |
| (7) 関係市町村 | 大村市 |

この地図の作成に当たっては、国土院院長の承認を得て、同院発行の基礎地図情報を使用した。(承認番号 平24情使、第593号)