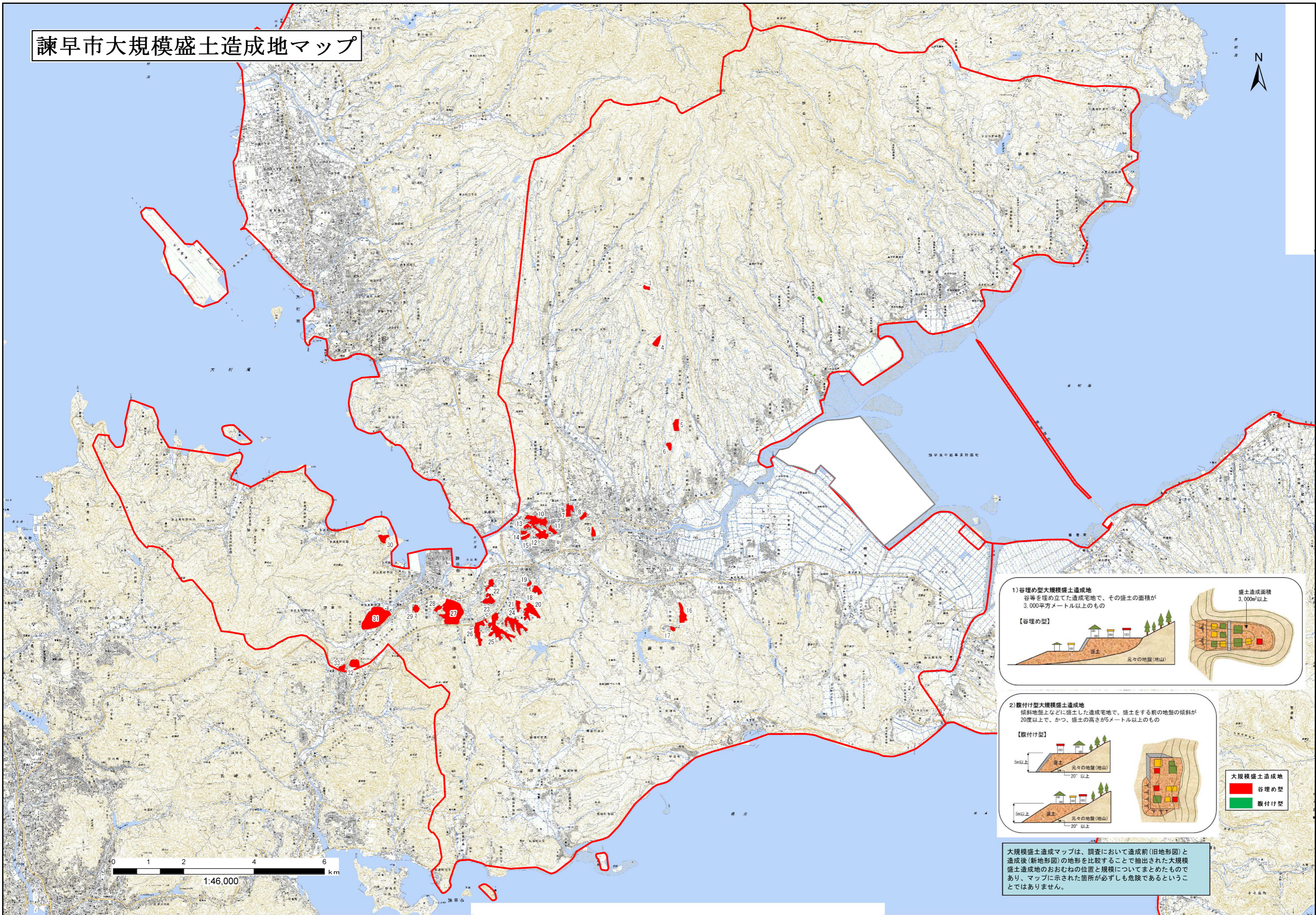


諫早市大規模盛土造成地マップ



1) 谷埋め型大規模盛土造成地
谷等を埋め立てた造成宅地で、その盛土の面積が3,000平方メートル以上のもの

【谷埋め型】

盛土造成面積 3,000㎡以上

2) 覆付け型大規模盛土造成地
傾斜地盤上などに盛土した造成宅地で、盛土をする前の地盤の傾斜が20度以上で、かつ、盛土の高さが5メートル以上のもの

【覆付け型】

5m以上 20°以上

5m以上 20°以上

大規模盛土造成地
■ 谷埋め型
■ 覆付け型

大規模盛土造成マップは、調査において造成前(旧地形図)と造成後(新地形図)の地形を比較することで抽出された大規模盛土造成地のおおむねの位置と規模についてまとめたものであり、マップに示された箇所が必ずしも危険であるということではありません。