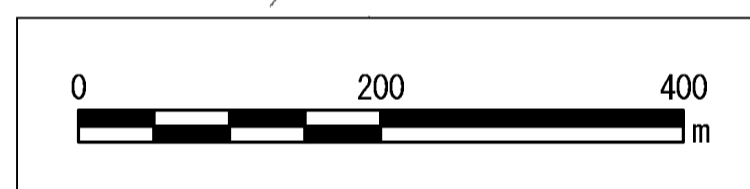
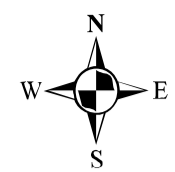
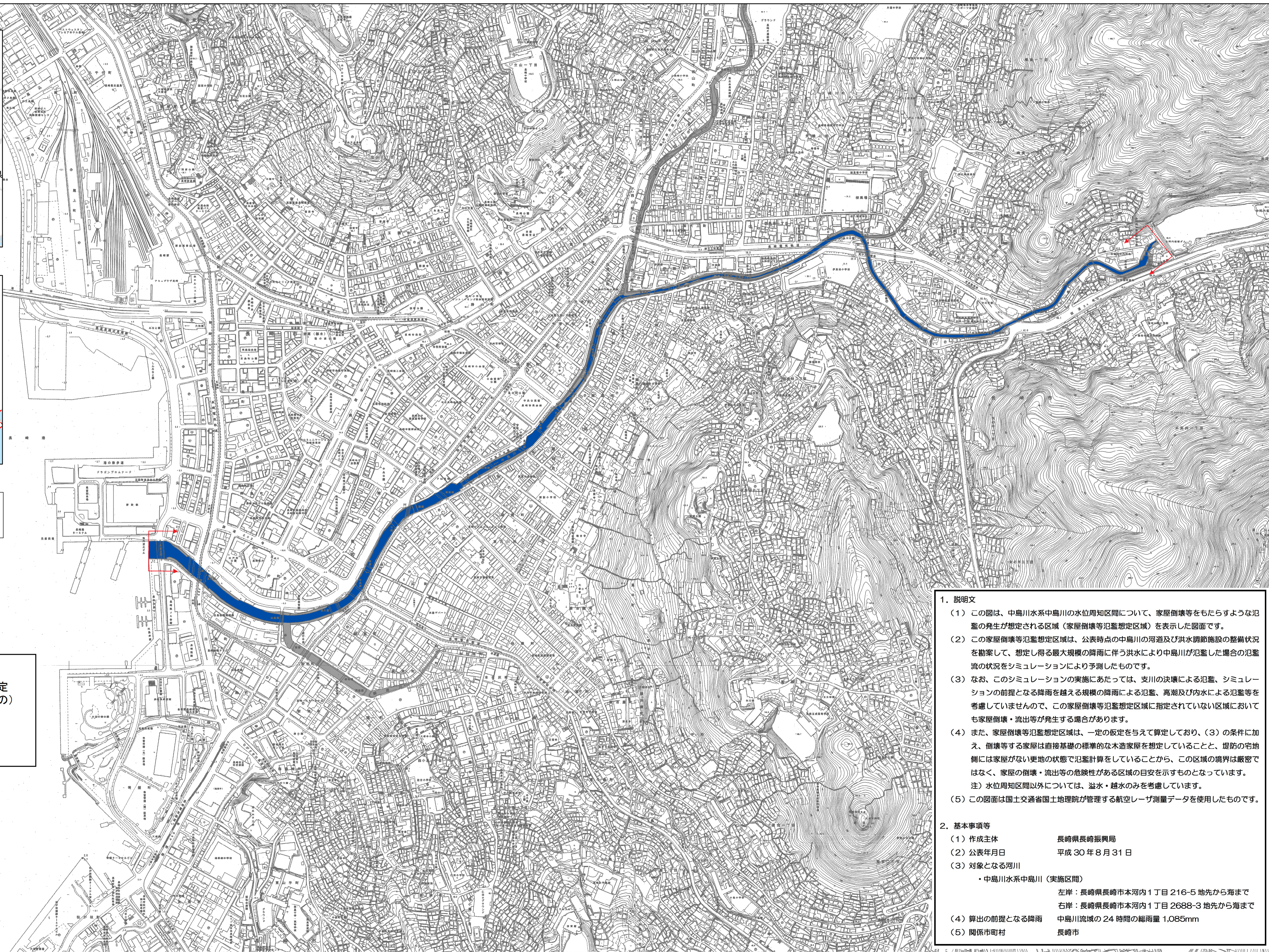


中島川水系中島川洪水浸水想定区域図（家屋倒壊等氾濫想定区域図（氾濫流））



- 凡例
- 洪水時家屋倒壊等氾濫想定区域（洪水氾濫によるもの）
 - 浸水想定区域の指定の対象となる水位周知河川



1. 説明文
- (1) この図は、中島川水系中島川の水位周知区間について、家屋倒壊等をもたらすような氾濫の発生が想定される区域（家屋倒壊等氾濫想定区域）を表示した図面です。
 - (2) この家屋倒壊等氾濫想定区域は、公表時点の中島川の河道及び洪水調節施設の整備状況を勘案して、想定し得る最大規模の降雨に伴う洪水により中島川が氾濫した場合の氾濫流の状況をシミュレーションにより予測したものです。
 - (3) なお、このシミュレーションの実施にあたっては、支川の決壊による氾濫、シミュレーションの前提となる降雨を越える規模の降雨による氾濫、高潮及び内水による氾濫等を考慮していませんので、この家屋倒壊等氾濫想定区域に指定されていない区域においても家屋倒壊・流出等が発生する場合があります。
 - (4) また、家屋倒壊等氾濫想定区域は、一定の仮定を与えて算定しており、(3)の条件に加え、倒壊等する家屋は直接基礎の標準的な木造家屋を想定していること、堤防の宅地側には家屋がない更地の状態で氾濫計算をしていることから、この区域の境界は厳密ではなく、家屋の倒壊・流出等の危険性がある区域の目安を示すものとなっています。
注）水位周知区間以外については、溢水・越水のみを考慮しています。
 - (5) この図面は国土交通省国土地理院が管理する航空レーザ測量データを使用したものです。
2. 基本事項等
- | | |
|----------------|--|
| (1) 作成主体 | 長崎県長崎振興局 |
| (2) 公表年月日 | 平成 30 年 8 月 31 日 |
| (3) 対象となる河川 | ・中島川水系中島川（実施区間）
左岸：長崎県長崎市本河内1丁目216-5地先から海まで
右岸：長崎県長崎市本河内1丁目2688-3地先から海まで |
| (4) 算出の前提となる降雨 | 中島川流域の24時間の総雨量1,085mm |
| (5) 関係市町村 | 長崎市 |