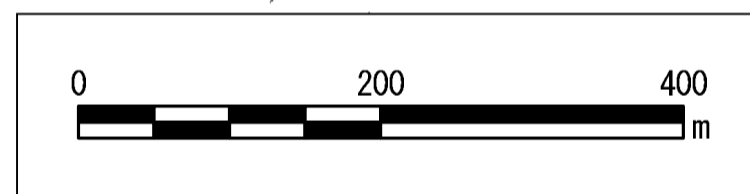
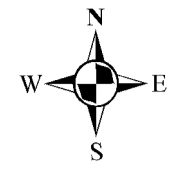


中島川水系中島川洪水浸水想定区域図（計画規模）

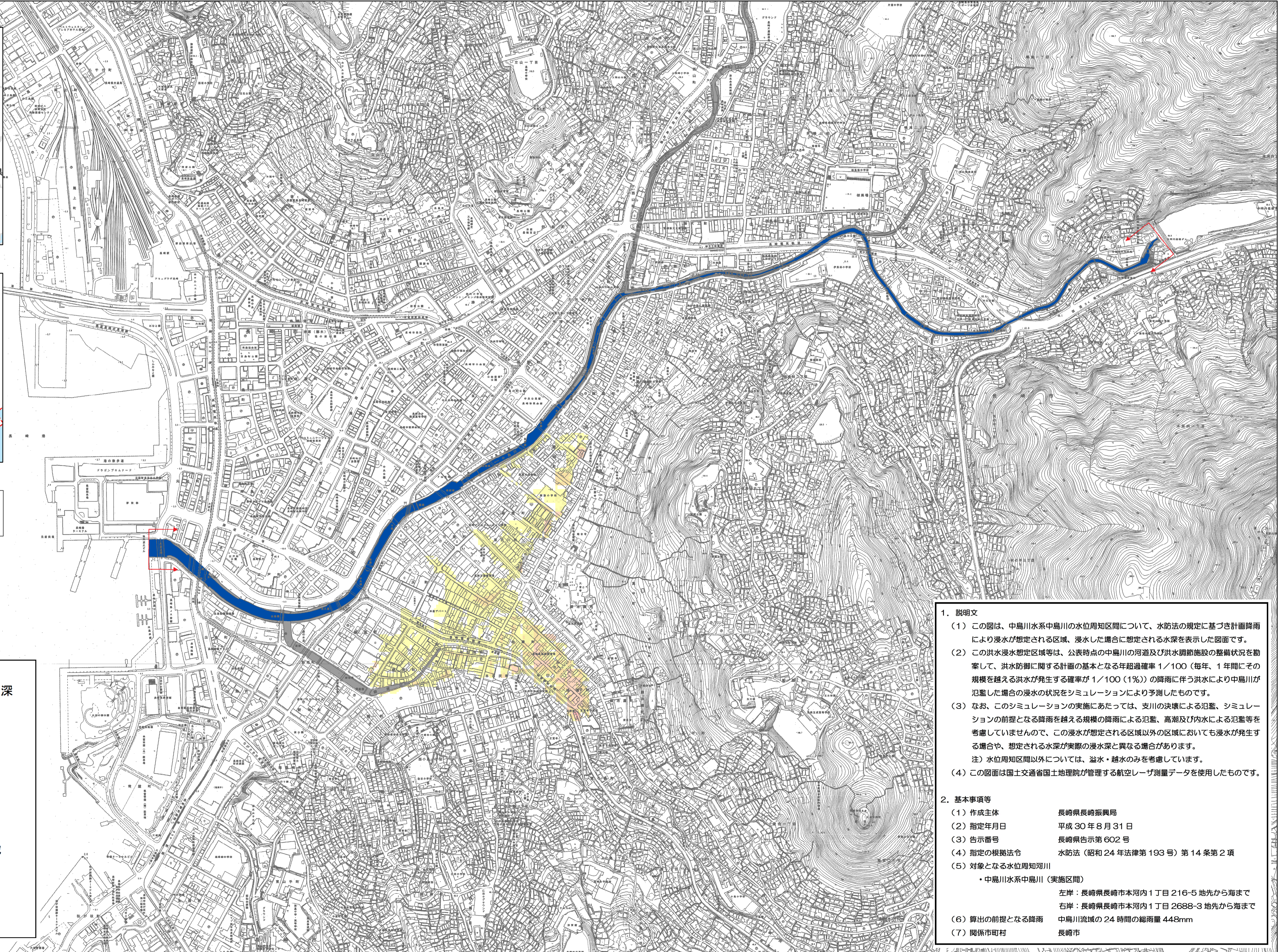


凡例

浸水した場合に想定される水深（ランク別）

	0.3m未満の区域
	0.3m~0.5m未満の区域
	0.5m~1.0m未満の区域
	1.0m~3.0m未満の区域
	3.0m~5.0m未満の区域
	5.0m~10.0m未満の区域
	10.0m~20.0m未満の区域
	20.0m以上の区域

浸水想定区域の指定の対象となる水位周知河川



1. 説明文
- この図は、中島川水系中島川の水位周知区間について、水防法の規定に基づき計画降雨により浸水が想定される区域、浸水した場合に想定される水深を表示した図面です。
 - この洪水浸水想定区域等は、公表時点の中島川の河道及び洪水調節施設の整備状況を勘案して、洪水防衛に関する計画の基本となる年超過確率1/100（毎年、1年間にその規模を越える洪水が発生する確率が1/100（1%））の降雨に伴う洪水により中島川が氾濫した場合の浸水の状況をシミュレーションにより予測したものです。
 - なお、このシミュレーションの実施にあたっては、支川の決壊による氾濫、シミュレーションの前提となる降雨を越える規模の降雨による氾濫、高潮及び内水による氾濫等を考慮していませんので、この浸水が想定される区域以外の区域においても浸水が発生する場合があります。想定される水深が実際の浸水深と異なる場合があります。
注）水位周知区間以外については、溢水・越水のみを考慮しています。
 - この図面は国土交通省国土地理院が管理する航空レーザ測量データを使用したものです。
2. 基本事項等
- | | |
|-----------------|--|
| (1) 作成主体 | 長崎県長崎振興局 |
| (2) 指定年月日 | 平成30年8月31日 |
| (3) 告示番号 | 長崎県告示第602号 |
| (4) 指定の根拠法令 | 水防法（昭和24年法律第193号）第14条第2項 |
| (5) 対象となる水位周知河川 | ・中島川水系中島川（実施区間）
左岸：長崎県長崎市本河内1丁目216-5地先から海まで
右岸：長崎県長崎市本河内1丁目2688-3地先から海まで |
| (6) 算出の前提となる降雨 | 中島川流域の24時間の総雨量448mm |
| (7) 関係市町村 | 長崎市 |