

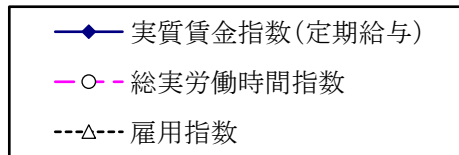
基幹統計

長崎県の賃金・雇用の動き

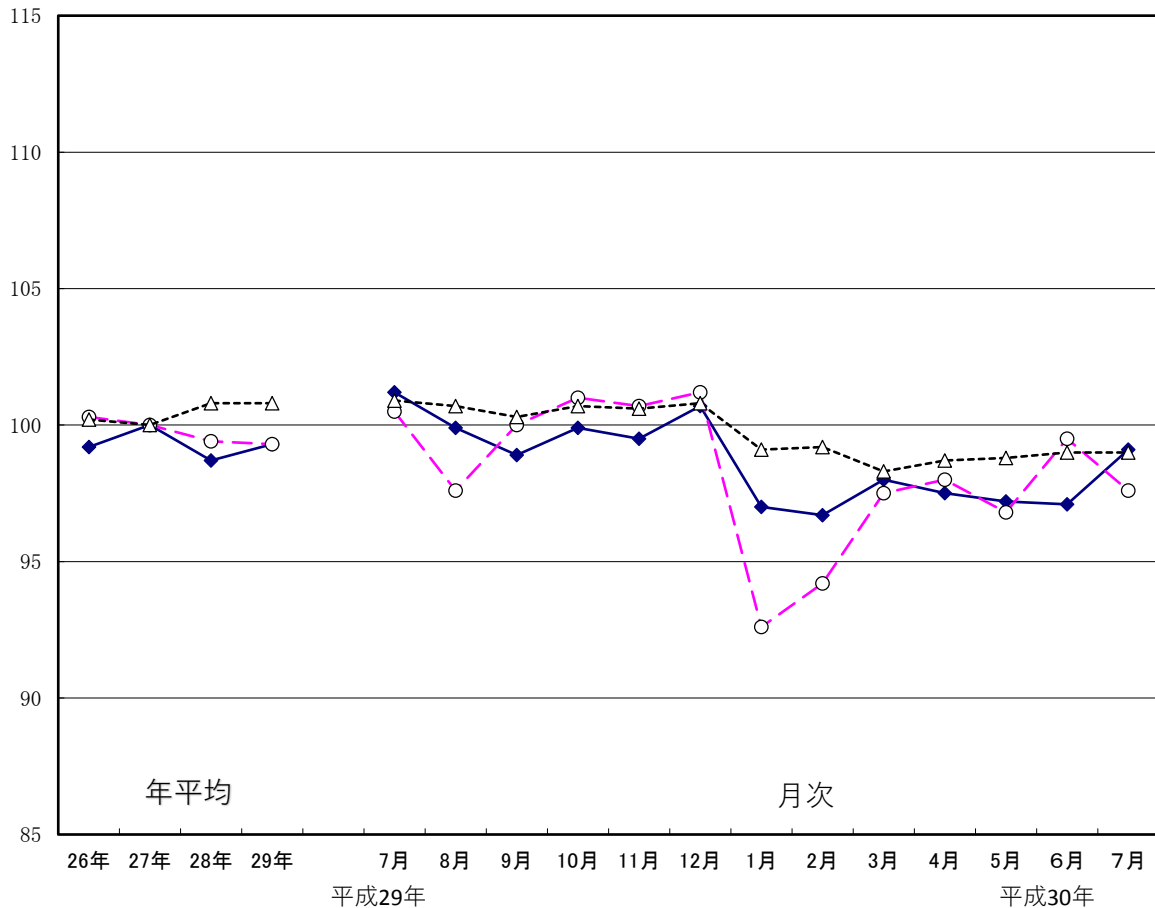
(毎月勤労統計調査地方調査速報)

平成30年7月分

指数の推移(常用規模5人以上, 調査産業計)



(平成27年=100)



長崎県県民生活部統計課

< 目 次 >

** 平成 30 年 7 月分結果の概要 **	1 頁
** 統 計 表 **	
第 1 表 産業別、性別現金給与額	5
第 2 表 産業別、性別実労働時間及び出勤日数	7
第 3 表 産業別、性別常用労働者数及びパートタイム労働者比率	9
第 4 表 規模別現金給与額、実労働時間及び出勤日数	11
第 5 表 就業形態別現金給与額	12
第 6 表 就業形態別実労働時間及び出勤日数	12
第 7 表 就業形態別本月末労働者数	12
第 8 表 産業別名目賃金指数	13
第 9 表 産業別実質賃金指数	14
第 10 表 産業別労働時間・雇用指数	15
** 毎月勤労統計調査地方調査の説明 **	17

< 利 用 上 の 注 意 >

1. 「X」は調査事業所が1または2（例外的に3以上）の事業所に関する数字であり、これをそのまま掲載すると個々の申告者の秘密が洩れる恐れがあるため、秘匿した箇所である。
「r」は訂正を表す。
2. 本月報の前年同月増減率は、指数等を使って計算しており、実数で計算した場合と必ずしも一致しない。
3. 指数は、平成 27 年平均を 100 とする平成 27 年基準としている。これに伴い、平成 29 年 1 月以降と比較できるように、平成 28 年 12 月までの指数を平成 27 年平均が 100 となるように改訂した。平成 28 年 12 月までの増減率は、平成 22 年基準指数で計算したものになっている。したがって、改訂後の指数で計算した場合と必ずしも一致しない。
4. 調査事業所のうち事業所規模 30 人以上の抽出方法は、従来の 2～3 年に一度行う総入替え方式から、毎年 1 月分調査時に行う部分入替え方式に平成 30 年から変更されている。
5. 賃金、労働時間指数とその増減率は、総入替え方式のときに行っていた過去に遡った改訂はしないこととされた。常用雇用指数とその増減率は、労働者数推計のベンチマークを平成 30 年 1 月分より更新したことに伴い、過去に遡って改訂している。

（詳細は、厚生労働省の Web ページ参照）

<http://www.mhlw.go.jp/toukei/itiran/roudou/monthly/sisuu/sisuu.html>

< ギャップ修正に関する補足 >

毎月勤労統計調査では、従来、第一種事業所の抽出替えの際には、時系列比較を目的に作成している指数及び増減率について、抽出替えに伴い生じるこのギャップを排除し、時系列比較が可能となるように過去に遡って改訂（ギャップ修正）を行っていた。

しかし、平成 30 年 1 月分調査の部分入替え方式導入以降は、「平成 27 年度統計法施行状況に関する審議結果報告書（平成 28 年度上半期審議分）」（平成 28 年 10 月 7 日総務省統計委員会）において示された新旧データ接続における「望ましい方法」に従い、賃金及び労働時間指数については、従来行ってきたギャップ修正を行わないこととされ、常用雇用指数については、従来どおり、経済センサスなどの全数調査により真の常用労働者数が得られた際に、全国調査、地方調査ともにこれを労働者数推計のベンチマークとすることに伴う改訂を行うこととされている。

* * * 平成 30 年 7 月分結果の概要 * * *

I 規模 5 人以上の事業所における賃金、労働時間等の状況

1. 賃 金

現金給与総額は、調査産業計で **289,388 円**、前年同月比 **3.0%減**であった。このうち定期給与は、**222,622 円**、前年同月比 **0.5%減**であった

就業形態別の現金給与総額は、一般労働者が **376,634 円**、パートタイム労働者が **95,263 円**であった。

実質賃金指数の前年同月比は、現金給与総額が **4.6%減**、定期給与は **2.1%減**であった。

2. 労働時間

総実労働時間は、調査産業計で **149.4 時間**、前年同月比 **2.9%減**であった。このうち所定内労働時間は **139.4 時間**、前年同月比 **3.0%減**であった。

就業形態別の総実労働時間は、一般労働者が **175.7 時間**、パートタイム労働者が **90.9 時間**であった。

また、製造業の所定外労働時間は **17.8 時間**、前年同月比は **2.3%増**であった。

3. 常用雇用

本月末の常用労働者は、調査産業計で **426,768 人**、前年同月比 **1.9%減**であった。

また、常用労働者中のパートタイム労働者の比率は **31.0%**であった。

II 規模 30 人以上の事業所における賃金、労働時間等の状況

1. 賃 金

現金給与総額は、調査産業計で **325,727 円**、前年同月比 **1.8%減**であった。このうち定期給与は、**243,048 円**、前年同月比 **2.2%減**であった。

就業形態別の現金給与総額は、一般労働者が **406,961 円**、パートタイム労働者が **104,489 円**であった。

実質賃金指数の前年同月比は、現金給与総額が **3.4%減**、定期給与は **3.7%減**であった。

2. 労働時間

総実労働時間は、調査産業計で **152.9 時間**、前年同月比 **3.2%減**であった。このうち所定内労働時間は **141.9 時間**、前年同月比 **2.7%減**であった。

就業形態別の総実労働時間は、一般労働者が **173.1 時間**、パートタイム労働者が **97.8 時間**であった。

また、製造業の所定外労働時間は **18.8 時間**、前年同月比は **6.5%減**であった。

3. 常用雇用

本月末の常用労働者は、調査産業計で **225,784 人**、前年同月比 **2.4%減**であった。

また、常用労働者中のパートタイム労働者の比率は **26.9%**であった。

現金給与額

平成30年7月

(事業所規模 5人以上)

産 業	現金給与総額			定 期 与 給			所 定 内 与 給			特 別 与 給		
	円	前年同月増減率	%	円	前年同月増減率	%	円	前年同月増減率	%	円	前年同月増減率	%
調 査 産 業 計	289,388	△ 3.0		222,622	△ 0.5		207,614	0.0		66,766	△ 7,974	
鉱業，採石業， 砂利採取業	×	×		×	×		×	×		×	×	
建 設 業	368,046	△ 14.5		280,604	2.6		255,951	2.6		87,442	△ 69,722	
製 造 業	363,711	△ 3.3		261,613	0.4		231,148	0.0		102,098	△ 13,248	
電気・ガス・熱 供給・水道業	327,474	△ 15.9		326,493	△ 16.0		302,406	△ 4.8		981	255	
情 報 通 信 業	663,675	15.5		341,932	1.2		305,613	4.4		321,743	85,039	
運輸業，郵便業	373,020	19.7		252,323	3.1		209,084	0.6		120,697	54,219	
卸売業，小売業	220,171	△ 7.3		166,360	△ 5.6		156,959	△ 5.0		53,811	△ 7,605	
金融業，保険業	317,164	△ 2.7		300,990	0.3		281,529	0.7		16,174	△ 9,695	
不動産業， 物品賃貸業	349,270	67.4		188,490	9.7		184,542	12.0		160,780	123,907	
学術研究，専門・ 技術サービス業	345,994	△ 14.9		323,000	13.1		291,812	11.7		22,994	△ 97,713	
宿泊業，飲 食サービス業	112,211	△ 10.9		108,462	△ 9.7		103,660	△ 8.2		3,749	△ 2,146	
生活関連サービス 業，娯楽業	219,922	△ 5.9		186,812	△ 0.7		173,972	0.3		33,110	△ 12,453	
教育，学習支援業	383,526	31.3		308,009	8.0		304,147	10.0		75,517	68,585	
医 療 ， 福 祉	298,314	△ 5.8		224,858	0.2		216,703	0.0		73,456	△ 18,914	
複合サービス事業	356,962	△ 13.7		269,339	△ 1.5		257,792	△ 0.8		87,623	△ 52,616	
サービス業(他に 分類されないもの)	241,051	△ 11.4		197,892	△ 2.8		182,967	△ 2.8		43,159	△ 25,096	

※前年同月増減率については、指数を使って計算している。

(事業所規模 30人以上)

産 業	現金給与総額			定 期 与 給			所 定 内 与 給			特 別 与 給		
	円	前年同月増減率	%	円	前年同月増減率	%	円	前年同月増減率	%	円	前年同月増減率	%
調 査 産 業 計	325,727	△ 1.8		243,048	△ 2.2		223,615	△ 1.9		82,679	△ 690	
鉱業，採石業， 砂利採取業	×	×		×	×		×	×		×	×	
建 設 業	368,599	△ 24.6		305,627	△ 8.1		274,676	△ 11.8		62,972	△ 93,918	
製 造 業	401,139	3.2		281,157	2.3		246,657	2.8		119,982	6,086	
電気・ガス・熱 供給・水道業	327,474	4.6		326,493	4.6		302,406	4.0		981	△ 116	
情 報 通 信 業	663,675	1.1		341,932	△ 7.2		305,613	△ 4.8		321,743	34,042	
運輸業，郵便業	382,129	15.3		241,029	△ 2.9		189,948	△ 5.5		141,100	58,304	
卸売業，小売業	229,328	△ 10.7		157,343	△ 12.8		146,372	△ 12.9		71,985	△ 4,220	
金融業，保険業	299,444	△ 2.4		295,291	△ 3.4		273,726	△ 3.5		4,153	2,746	
不動産業， 物品賃貸業	116,875	△ 37.1		110,498	△ 23.5		104,840	△ 26.5		6,377	△ 34,941	
学術研究，専門・ 技術サービス業	363,240	△ 34.7		345,116	△ 4.1		308,951	△ 5.1		18,124	△ 178,678	
宿泊業，飲 食サービス業	141,218	△ 12.6		131,858	△ 11.4		125,031	△ 6.5		9,360	△ 3,496	
生活関連サービス 業，娯楽業	205,781	△ 7.5		180,077	2.2		163,197	2.5		25,704	△ 20,716	
教育，学習支援業	376,305	26.6		309,249	4.6		305,020	6.2		67,056	65,630	
医 療 ， 福 祉	350,794	0.8		254,477	0.8		244,257	0.5		96,317	933	
複合サービス事業	359,740	△ 5.7		264,898	18.9		246,426	14.6		94,842	△ 64,066	
サービス業(他に 分類されないもの)	208,221	△ 0.8		171,879	△ 10.8		158,189	△ 8.9		36,342	19,400	

実労働時間

平成30年7月

(事業所規模 5人以上)

産 業	総実労働時間			所定内労働時間			所定外労働時間			出勤日数	
	時間	前年同月増減率	%	時間	前年同月増減率	%	時間	前年同月増減率	%	日	前年同月差
調査産業計	149.4	△ 2.9		139.4	△ 3.0		10.0	△ 1.0		19.7	△ 0.5
鉱業，採石業，砂利採取業	×	×		×	×		×	×		×	×
建設業	179.0	3.2		164.2	1.2		14.8	35.7		22.1	0.8
製造業	169.7	△ 1.4		151.9	△ 1.9		17.8	2.3		20.3	△ 0.6
電気・ガス・熱供給・水道業	163.3	2.0		153.9	5.0		9.4	△ 29.8		20.2	0.5
情報通信業	160.4	△ 10.8		145.7	△ 8.5		14.7	△ 28.3		20.5	△ 0.1
運輸業，郵便業	186.3	2.0		157.3	0.8		29.0	9.4		21.9	0.3
卸売業，小売業	135.5	△ 7.7		128.3	△ 7.7		7.2	△ 8.9		19.4	△ 1.4
金融業，保険業	154.7	△ 1.5		143.9	△ 1.7		10.8	0.0		19.1	△ 0.4
不動産業，物品賃貸業	156.8	1.1		150.3	2.3		6.5	△ 20.7		19.5	△ 0.5
学術研究，専門・技術サービス業	176.1	18.2		155.7	15.1		20.4	49.9		20.1	2.0
宿泊業，飲食サービス業	105.3	△ 14.8		100.8	△ 14.5		4.5	△ 23.7		18.1	△ 1.3
生活関連サービス業，娯楽業	153.9	2.0		143.9	3.6		10.0	△ 16.7		19.5	△ 0.5
教育，学習支援業	143.1	0.9		131.6	2.5		11.5	△ 13.5		18.4	0.0
医療，福祉	146.9	△ 3.0		143.9	△ 3.3		3.0	15.3		19.6	△ 0.4
複合サービス事業	156.8	△ 3.8		149.1	△ 3.6		7.7	△ 6.1		20.1	△ 0.8
サービス業(他に分類されないもの)	149.7	△ 1.3		137.5	△ 2.0		12.2	8.0		19.7	0.3

※前年同月増減率については、指数を使って計算している。

(事業所規模 30人以上)

産 業	総実労働時間			所定内労働時間			所定外労働時間			出勤日数	
	時間	前年同月増減率	%	時間	前年同月増減率	%	時間	前年同月増減率	%	日	前年同月差
調査産業計	152.9	△ 3.2		141.9	△ 2.7		11.0	△ 9.1		19.7	△ 0.3
鉱業，採石業，砂利採取業	×	×		×	×		×	×		×	×
建設業	178.2	3.2		164.2	1.6		14.0	27.2		22.4	1.3
製造業	170.9	△ 2.0		152.1	△ 1.4		18.8	△ 6.5		20.1	△ 0.5
電気・ガス・熱供給・水道業	163.3	3.2		153.9	1.0		9.4	56.7		20.2	0.2
情報通信業	160.4	△ 8.9		145.7	△ 7.5		14.7	△ 21.4		20.5	△ 0.1
運輸業，郵便業	182.5	△ 5.0		149.3	△ 6.9		33.2	3.7		21.7	△ 1.1
卸売業，小売業	131.1	△ 9.9		124.1	△ 9.7		7.0	△ 13.6		19.5	△ 1.2
金融業，保険業	148.7	△ 2.0		136.1	△ 4.5		12.6	37.0		18.8	△ 0.2
不動産業，物品賃貸業	119.9	△ 3.7		113.2	△ 2.0		6.7	△ 25.5		16.9	△ 0.8
学術研究，専門・技術サービス業	174.4	1.8		153.9	1.0		20.5	8.5		19.8	0.3
宿泊業，飲食サービス業	129.1	△ 6.0		119.8	△ 4.3		9.3	△ 23.2		18.9	△ 0.6
生活関連サービス業，娯楽業	144.9	△ 3.6		130.2	△ 5.4		14.7	14.8		19.2	0.1
教育，学習支援業	130.3	△ 4.5		127.4	0.6		2.9	△ 70.7		17.9	0.9
医療，福祉	153.2	0.3		149.9	0.0		3.3	13.9		19.7	0.2
複合サービス事業	160.7	△ 4.0		148.4	△ 7.0		12.3	53.8		20.3	△ 2.2
サービス業(他に分類されないもの)	137.6	0.0		128.3	2.9		9.3	△ 27.9		19.2	0.8

雇用及び労働異動

平成30年7月

(事業所規模 5人以上)

産 業	本月末 労働者数	前 年 同 月		パート タイム 労働者数	パート タイム 労働者比率	入 職 率	離 職 率
		増	減 率				
	人	%		人	%	%	%
調 査 産 業 計	426,768	△ 1.9		132,214	31.0	1.37	1.49
鉱業, 採石業, 砂 利 採 取 業	×	×		×	×	×	×
建 設 業	26,193	3.5		1,109	4.2	0.69	1.40
製 造 業	55,924	7.6		7,663	13.7	0.70	0.63
電気・ガス・熱 供 給 ・ 水 道 業	1,370	△ 32.3		31	2.3	2.80	1.99
情 報 通 信 業	1,776	△ 52.8		241	13.6	0.74	0.00
運 輸 業 , 郵 便 業	21,520	△ 1.3		2,790	13.0	1.67	1.36
卸 売 業 , 小 売 業	75,769	△ 4.8		39,968	52.7	1.33	1.64
金 融 業 , 保 険 業	13,539	△ 4.1		264	1.9	1.17	0.84
不 動 産 業 , 物 品 賃 貸 業	4,522	6.9		936	20.7	2.08	0.72
学 術 研 究 , 専 門 ・ 技 術 サ ー ビ ス 業	8,803	1.2		732	8.3	0.29	0.61
宿 泊 業 , 飲 食 サ ー ビ ス 業	37,918	△ 9.2		28,632	75.5	3.88	4.70
生 活 関 連 サ ー ビ ス 業 , 娯 楽 業	13,478	0.4		5,992	44.5	0.51	1.83
教 育 , 学 習 支 援 業	32,320	△ 1.2		9,774	30.2	0.92	1.65
医 療 , 福 祉	102,749	△ 0.4		25,617	24.9	1.26	0.89
複 合 サ ー ビ ス 事 業	4,980	△ 23.4		626	12.6	1.48	0.67
サ ー ビ ス 業 (他 に 分 類 さ れ な い も の)	25,584	3.1		7,839	30.6	1.35	1.47

※前年同月増減率については、指数を使って計算している。

(事業所規模 30人以上)

産 業	本月末 労働者数	前 年 同 月		パート タイム 労働者数	パート タイム 労働者比率	入 職 率	離 職 率
		増	減 率				
	人	%		人	%	%	%
調 査 産 業 計	225,784	△ 2.4		60,648	26.9	1.14	1.21
鉱業, 採石業, 砂 利 採 取 業	×	×		×	×	×	×
建 設 業	8,020	8.4		450	5.6	0.69	1.46
製 造 業	43,712	6.5		4,165	9.5	0.73	0.75
電気・ガス・熱 供 給 ・ 水 道 業	1,370	△ 1.2		31	2.3	2.80	1.99
情 報 通 信 業	1,776	△ 38.7		241	13.6	0.74	0.00
運 輸 業 , 郵 便 業	14,016	△ 2.2		2,739	19.5	0.70	1.69
卸 売 業 , 小 売 業	26,661	△ 1.5		17,335	65.0	1.77	1.65
金 融 業 , 保 険 業	7,324	5.2		264	3.6	0.74	0.64
不 動 産 業 , 物 品 賃 貸 業	1,073	12.3		700	65.2	2.98	2.98
学 術 研 究 , 専 門 ・ 技 術 サ ー ビ ス 業	5,356	△ 1.0		224	4.2	0.48	1.00
宿 泊 業 , 飲 食 サ ー ビ ス 業	12,137	△ 22.3		7,755	63.9	3.34	2.56
生 活 関 連 サ ー ビ ス 業 , 娯 楽 業	5,709	2.6		2,996	52.5	1.22	1.86
教 育 , 学 習 支 援 業	16,728	0.8		5,430	32.5	1.10	1.34
医 療 , 福 祉	63,636	△ 3.6		11,116	17.5	0.66	0.86
複 合 サ ー ビ ス 事 業	2,334	△ 36.7		354	15.2	3.22	0.40
サ ー ビ ス 業 (他 に 分 類 さ れ な い も の)	15,830	3.6		6,848	43.3	1.98	1.60

平成30年7月

毎月勤労統計調査地方調査

第1表 産業別、性別現金給与額(5人以上)

事業所規模 = 5人以上

(単位:円)

産 業	現金給与総額			定期給与			所定内給与	超過労働給与	特別給与		
	計	男	女	計	男	女			計	男	女
調 査 産 業 業 計	289,388	378,158	210,050	222,622	284,609	167,221	207,614	15,008	66,766	93,549	42,829
鉱 業 , 採 石 業 , 砂 利 採 取 業	×	×	×	×	×	×	×	×	×	×	×
建 設 業	368,046	390,279	243,181	280,604	299,350	175,321	255,951	24,653	87,442	90,929	67,860
製 造 業	363,711	436,459	203,176	261,613	310,250	154,284	231,148	30,465	102,098	126,209	48,892
電 気 ・ ガ ス ・ 熱 供 給 ・ 水 道 業	327,474	335,041	225,191	326,493	333,988	225,191	302,406	24,087	981	1,053	0
情 報 通 信 業	663,675	913,618	309,830	341,932	432,663	213,483	305,613	36,319	321,743	480,955	96,347
運 輸 業 , 郵 便 業	373,020	389,724	239,072	252,323	261,529	178,498	209,084	43,239	120,697	128,195	60,574
卸 売 業 , 小 売 業	220,171	317,404	145,726	166,360	229,391	118,101	156,959	9,401	53,811	88,013	27,625
金 融 業 , 保 険 業	317,164	427,397	252,737	300,990	417,977	232,616	281,529	19,461	16,174	9,420	20,121
不 動 産 業 , 物 品 賃 貸 業	349,270	408,428	258,311	188,490	211,183	153,599	184,542	3,948	160,780	197,245	104,712
学 術 研 究 , 専 門 ・ 技 術 サ ー ビ ス 業	345,994	376,561	231,746	323,000	352,642	212,207	291,812	31,188	22,994	23,919	19,539
宿 泊 業 , 飲 食 サ ー ビ ス 業	112,211	179,275	90,442	108,462	167,195	89,397	103,660	4,802	3,749	12,080	1,045
生 活 関 連 サ ー ビ ス 業 , 娯 楽 業	219,922	294,259	160,706	186,812	244,968	140,485	173,972	12,840	33,110	49,291	20,221
教 育 , 学 習 支 援 業	383,526	433,966	336,374	308,009	352,055	266,835	304,147	3,862	75,517	81,911	69,539
医 療 , 福 祉	298,314	436,537	262,212	224,858	323,517	199,089	216,703	8,155	73,456	113,020	63,123
複 合 サ ー ビ ス 事 業	356,962	393,792	287,244	269,339	305,004	201,826	257,792	11,547	87,623	88,788	85,418
サ ー ビ ス 業 (他 に 分 類 さ れ な い も の)	241,051	294,956	151,741	197,892	232,781	140,088	182,967	14,925	43,159	62,175	11,653
食 料 品 ・ た ば こ	264,549	388,852	163,395	178,703	231,184	135,995	163,002	15,701	85,846	157,668	27,400
織 維 工 業	-	-	-	-	-	-	-	-	-	-	-
木 材 ・ 木 製 品	-	-	-	-	-	-	-	-	-	-	-
家 具 ・ 装 備 品	-	-	-	-	-	-	-	-	-	-	-
パ ル プ ・ 紙	-	-	-	-	-	-	-	-	-	-	-
印 刷 ・ 同 関 連 業	241,418	254,924	220,297	184,962	189,977	177,119	179,116	5,846	56,456	64,947	43,178
化 学 , 石 油 ・ 石 炭	-	-	-	-	-	-	-	-	-	-	-
プ ラ ス チ ッ ク 製 品	-	-	-	-	-	-	-	-	-	-	-
ゴ ム 製 品	-	-	-	-	-	-	-	-	-	-	-
窯 業 ・ 土 石 製 品	215,563	237,726	131,155	215,350	237,457	131,155	205,515	9,835	213	269	0
鉄 鋼 業	-	-	-	-	-	-	-	-	-	-	-
非 鉄 金 属 製 造 業	-	-	-	-	-	-	-	-	-	-	-
金 属 製 品 製 造 業	542,078	583,215	337,681	296,659	315,318	203,948	251,274	45,385	245,419	267,897	133,733
は ん 用 機 械 器 具	449,283	462,690	308,707	406,616	417,647	290,953	356,692	49,924	42,667	45,043	17,754
生 産 用 機 械 器 具	614,506	689,219	333,624	287,930	313,471	191,910	251,664	36,266	326,576	375,748	141,714
業 務 用 機 械 器 具	-	-	-	-	-	-	-	-	-	-	-
電 子 ・ デ バ イ ス	375,166	405,874	250,501	335,411	364,814	216,045	277,814	57,597	39,755	41,060	34,456
電 気 機 械 器 具	412,123	445,094	369,466	209,985	254,033	152,997	182,029	27,956	202,138	191,061	216,469
情 報 通 信 機 械 器 具	×	×	×	×	×	×	×	×	×	×	×
輸 送 用 機 械 器 具	484,798	497,843	316,237	287,013	294,307	192,758	251,298	35,715	197,785	203,536	123,479
そ の 他 の 製 造 業	-	-	-	-	-	-	-	-	-	-	-
E 一 括 分 1	288,272	390,962	175,943	211,081	278,610	137,214	190,263	20,818	77,191	112,352	38,729
E 一 括 分 2	-	-	-	-	-	-	-	-	-	-	-
E 一 括 分 3	-	-	-	-	-	-	-	-	-	-	-
卸 売 業	295,303	348,329	212,506	214,058	250,527	157,115	198,520	15,538	81,245	97,802	55,391
小 売 業	193,919	299,704	131,218	149,693	217,294	109,625	142,436	7,257	44,226	82,410	21,593
宿 泊 業	155,687	210,740	119,218	143,103	183,935	116,055	137,292	5,811	12,584	26,805	3,163
M 一 括 分	100,469	162,645	84,572	99,106	158,348	83,959	94,577	4,529	1,363	4,297	613
医 療 業	381,947	628,162	318,370	275,126	453,833	228,981	262,089	13,037	106,821	174,329	89,389
P 一 括 分	223,144	267,240	211,508	179,676	208,385	172,101	175,910	3,766	43,468	58,855	39,407
職 業 紹 介 ・ 派 遣 業	267,861	332,934	165,322	217,194	254,476	158,446	183,157	34,037	50,667	78,458	6,876
そ の 他 の 事 業 サ ー ビ ス	165,262	205,527	116,389	148,505	178,130	112,546	138,760	9,745	16,757	27,397	3,843
R 一 括 分	362,463	398,457	254,378	276,727	296,221	218,190	256,165	20,562	85,736	102,236	36,188

平成30年7月

毎月勤労統計調査地方調査

第1表 産業別、性別現金給与額(30人以上)

事業所規模 = 30人以上 (単位:円)

産 業	現金給与総額			定期給与			所定内給与	超過労働給与	特別給与		
	計	男	女	計	男	女			計	男	女
調 査 産 業 業 計	325,727	416,940	236,238	243,048	304,374	182,881	223,615	19,433	82,679	112,566	53,357
鉱 業 , 採 石 業 , 砂 利 採 取 業	×	×	×	×	×	×	×	×	×	×	×
建 設 業	368,599	389,274	241,708	305,627	323,742	194,447	274,676	30,951	62,972	65,532	47,261
製 造 業	401,139	472,716	224,788	281,157	329,255	162,655	246,657	34,500	119,982	143,461	62,133
電 気 ・ ガ ス ・ 熱 供 給 ・ 水 道 業	327,474	335,041	225,191	326,493	333,988	225,191	302,406	24,087	981	1,053	0
情 報 通 信 業	663,675	913,618	309,830	341,932	432,663	213,483	305,613	36,319	321,743	480,955	96,347
運 輸 業 , 郵 便 業	382,129	406,760	210,737	241,029	251,435	168,621	189,948	51,081	141,100	155,325	42,116
卸 売 業 , 小 売 業	229,328	382,444	134,579	157,343	233,974	109,923	146,372	10,971	71,985	148,470	24,656
金 融 業 , 保 険 業	299,444	452,233	242,817	295,291	449,559	238,116	273,726	21,565	4,153	2,674	4,701
不 動 産 業 , 物 品 賃 貸 業	116,875	131,254	103,993	110,498	117,759	103,993	104,840	5,658	6,377	13,495	0
学 術 研 究 , 専 門 ・ 技 術 サ ー ビ ス 業	363,240	388,579	261,051	345,116	371,609	238,275	308,951	36,165	18,124	16,970	22,776
宿 泊 業 , 飲 食 サ ー ビ ス 業	141,218	205,090	109,139	131,858	180,712	107,322	125,031	6,827	9,360	24,378	1,817
生 活 関 連 サ ー ビ ス 業 , 娯 楽 業	205,781	255,795	171,231	180,077	219,735	152,681	163,197	16,880	25,704	36,060	18,550
教 育 , 学 習 支 援 業	376,305	429,958	300,097	309,249	354,537	244,922	305,020	4,229	67,056	75,421	55,175
医 療 , 福 祉	350,794	486,711	306,063	254,477	355,667	221,174	244,257	10,220	96,317	131,044	84,889
複 合 サ ー ビ ス 事 業	359,740	387,012	292,818	264,898	296,791	186,636	246,426	18,472	94,842	90,221	106,182
サ ー ビ ス 業 (他 に 分 類 さ れ な い も の)	208,221	274,002	131,004	171,879	212,215	124,531	158,189	13,690	36,342	61,787	6,473
食 料 品 ・ た ば こ	322,933	460,385	185,866	192,181	244,596	139,913	174,918	17,263	130,752	215,789	45,953
織 維 工 業	-	-	-	-	-	-	-	-	-	-	-
木 材 ・ 木 製 品	-	-	-	-	-	-	-	-	-	-	-
家 具 ・ 装 備 品	-	-	-	-	-	-	-	-	-	-	-
パ ル プ ・ 紙	-	-	-	-	-	-	-	-	-	-	-
印 刷 ・ 同 関 連 業	468,052	516,259	382,674	255,974	283,422	207,361	243,387	12,587	212,078	232,837	175,313
化 学 , 石 油 ・ 石 炭	-	-	-	-	-	-	-	-	-	-	-
プ ラ ス テ ッ ク 製 品	-	-	-	-	-	-	-	-	-	-	-
ゴ ム 製 品	-	-	-	-	-	-	-	-	-	-	-
窯 業 ・ 土 石 製 品	266,404	316,514	156,357	265,890	315,766	156,357	244,528	21,362	514	748	0
鉄 鋼 業	-	-	-	-	-	-	-	-	-	-	-
非 鉄 金 属 製 造 業	-	-	-	-	-	-	-	-	-	-	-
金 属 製 品 製 造 業	542,078	583,215	337,681	296,659	315,318	203,948	251,274	45,385	245,419	267,897	133,733
は ん 用 機 械 器 具	449,283	462,690	308,707	406,616	417,647	290,953	356,692	49,924	42,667	45,043	17,754
生 産 用 機 械 器 具	614,506	689,219	333,624	287,930	313,471	191,910	251,664	36,266	326,576	375,748	141,714
業 務 用 機 械 器 具	-	-	-	-	-	-	-	-	-	-	-
電 子 ・ デ バ イ ス	375,166	405,874	250,501	335,411	364,814	216,045	277,814	57,597	39,755	41,060	34,456
電 気 機 械 器 具	412,123	445,094	369,466	209,985	254,033	152,997	182,029	27,956	202,138	191,061	216,469
情 報 通 信 機 械 器 具	×	×	×	×	×	×	×	×	×	×	×
輸 送 用 機 械 器 具	530,215	540,269	374,531	297,583	302,892	215,372	258,344	39,239	232,632	237,377	159,159
そ の 他 の 製 造 業	-	-	-	-	-	-	-	-	-	-	-
E 一 括 分 1	269,839	411,350	170,493	202,908	295,214	138,106	184,158	18,750	66,931	116,136	32,387
E 一 括 分 2	-	-	-	-	-	-	-	-	-	-	-
E 一 括 分 3	-	-	-	-	-	-	-	-	-	-	-
卸 売 業	320,966	399,693	190,168	229,669	276,900	151,200	213,673	15,996	91,297	122,793	38,968
小 売 業	201,275	371,748	125,336	135,202	207,356	103,060	125,770	9,432	66,073	164,392	22,276
宿 泊 業	167,833	235,832	116,373	154,267	204,340	116,373	149,916	4,351	13,566	31,492	0
M 一 括 分	120,233	164,663	104,762	114,190	149,641	101,845	105,411	8,779	6,043	15,022	2,917
医 療 業	421,506	634,888	353,366	304,978	457,508	256,270	288,889	16,089	116,528	177,380	97,096
P 一 括 分	261,244	308,372	245,139	190,522	233,096	175,973	187,734	2,788	70,722	75,276	69,166
職 業 紹 介 ・ 派 遣 業	290,111	413,105	173,019	218,800	274,593	165,685	203,116	15,684	71,311	138,512	7,334
そ の 他 の 事 業 サ ー ビ ス	155,157	203,774	110,796	133,568	163,212	106,519	125,676	7,892	21,589	40,562	4,277
R 一 括 分	382,808	406,138	292,356	301,861	311,275	265,364	266,851	35,010	80,947	94,863	26,992

平成30年7月

毎月勤労統計調査地方調査

事業所規模 = 5人以上

第2表 産業別、性別実労働時間及び出勤日数(5人以上)

産 業	出勤日数			総実労働時間			所定内労働時間			所定外労働時間		
	計	男	女	計	男	女	計	男	女	計	男	女
調 査 産 業 計	19.7	20.6	18.9	149.4	169.4	131.5	139.4	153.3	126.9	10.0	16.1	4.6
鉱 業 ・ 採 石 業 ・ 砂 利 採 取 業	×	×	×	×	×	×	×	×	×	×	×	×
建 設 業	22.1	22.5	19.9	179.0	184.3	149.4	164.2	167.2	147.5	14.8	17.1	1.9
製 造 業	20.3	20.5	20.0	169.7	177.7	152.4	151.9	156.3	142.4	17.8	21.4	10.0
電 気 ・ ガ ス ・ 熱 供 給 ・ 水 道 業	20.2	20.2	19.3	163.3	165.8	129.6	153.9	155.9	127.0	9.4	9.9	2.6
情 報 通 信 業	20.5	21.1	19.6	160.4	171.9	143.9	145.7	154.9	132.5	14.7	17.0	11.4
運 輸 業 ・ 郵 便 業	21.9	22.0	20.9	186.3	190.1	155.5	157.3	159.1	142.7	29.0	31.0	12.8
卸 売 業 ・ 小 売 業	19.4	20.6	18.5	135.5	163.8	113.9	128.3	150.9	111.1	7.2	12.9	2.8
金 融 業 ・ 保 険 業	19.1	19.8	18.7	154.7	167.0	147.4	143.9	154.6	137.6	10.8	12.4	9.8
不 動 産 業 ・ 物 品 賃 貸 業	19.5	20.6	17.8	156.8	170.8	135.2	150.3	161.7	132.6	6.5	9.1	2.6
学 術 研 究 ・ 専 門 ・ 技 術 サ ー ビ ス 業	20.1	20.5	18.7	176.1	182.7	151.1	155.7	159.5	141.4	20.4	23.2	9.7
宿 泊 業 ・ 飲 食 サ ー ビ ス 業	18.1	20.2	17.5	105.3	146.1	92.0	100.8	136.4	89.2	4.5	9.7	2.8
生 活 関 連 サ ー ビ ス 業 ・ 娯 楽 業	19.5	20.4	18.7	153.9	176.6	135.7	143.9	163.9	127.9	10.0	12.7	7.8
教 育 ・ 学 習 支 援 業	18.4	18.8	18.0	143.1	146.8	139.6	131.6	134.6	128.8	11.5	12.2	10.8
医 療 ・ 福 祉	19.6	19.7	19.6	146.9	155.4	144.6	143.9	151.1	142.0	3.0	4.3	2.6
複 合 サ ー ビ ス 事 業	20.1	19.9	20.4	156.8	157.3	155.8	149.1	148.9	149.6	7.7	8.4	6.2
サ ー ビ ス 業 (他 に 分 類 さ れ な い も の)	19.7	20.3	18.7	149.7	164.1	125.5	137.5	147.6	120.6	12.2	16.5	4.9
食 料 品 ・ た ば こ	20.8	21.7	20.0	159.8	173.1	149.0	149.5	162.9	138.6	10.3	10.2	10.4
織 維 工 業	-	-	-	-	-	-	-	-	-	-	-	-
木 材 ・ 木 製 品	-	-	-	-	-	-	-	-	-	-	-	-
家 具 ・ 装 備 品	-	-	-	-	-	-	-	-	-	-	-	-
パ ル プ ・ 紙	-	-	-	-	-	-	-	-	-	-	-	-
印 刷 ・ 同 関 連 業	23.0	23.3	22.6	189.7	194.7	182.2	184.1	186.7	180.2	5.6	8.0	2.0
化 学 ・ 石 油 ・ 石 炭	-	-	-	-	-	-	-	-	-	-	-	-
プ ラ ス チ ッ ク 製 品	-	-	-	-	-	-	-	-	-	-	-	-
ゴ ム 製 品	-	-	-	-	-	-	-	-	-	-	-	-
窯 業 ・ 土 石 製 品	19.8	19.9	19.4	145.8	149.5	131.9	141.5	144.4	130.5	4.3	5.1	1.4
鉄 鋼 製 造 業	-	-	-	-	-	-	-	-	-	-	-	-
非 鉄 金 属 製 造 業	-	-	-	-	-	-	-	-	-	-	-	-
金 属 製 品 製 造 業	20.5	20.5	20.6	189.8	193.6	170.7	158.5	159.5	153.5	31.3	34.1	17.2
は ん 用 機 械 器 具	18.8	18.9	17.5	165.8	167.9	144.3	146.4	147.4	136.0	19.4	20.5	8.3
生 産 用 機 械 器 具	20.0	20.2	19.4	175.8	180.5	157.9	157.2	159.4	148.9	18.6	21.1	9.0
業 務 用 機 械 器 具	-	-	-	-	-	-	-	-	-	-	-	-
電 子 ・ デ バ イ ス	20.2	20.2	20.4	189.9	193.9	173.6	160.9	162.2	155.5	29.0	31.7	18.1
電 気 機 械 器 具	19.9	21.0	18.4	178.8	197.0	155.4	150.6	160.3	138.2	28.2	36.7	17.2
情 報 通 信 機 械 器 具	×	×	×	×	×	×	×	×	×	×	×	×
輸 送 用 機 械 器 具	20.7	20.8	20.6	178.8	180.6	156.8	153.7	154.3	146.6	25.1	26.3	10.2
そ の 他 の 製 造 業	-	-	-	-	-	-	-	-	-	-	-	-
E 一 括 分 1	21.0	21.5	20.5	166.6	180.2	151.7	153.0	160.0	145.3	13.6	20.2	6.4
E 一 括 分 2	-	-	-	-	-	-	-	-	-	-	-	-
E 一 括 分 3	-	-	-	-	-	-	-	-	-	-	-	-
卸 売 業	21.6	22.2	20.9	169.1	181.8	149.4	157.5	166.8	143.1	11.6	15.0	6.3
小 売 業	18.6	19.7	18.0	123.7	153.4	106.1	118.1	141.7	104.1	5.6	11.7	2.0
宿 泊 業	20.8	22.7	19.6	141.9	172.3	121.7	133.4	158.3	116.9	8.5	14.0	4.8
M 一 括 分	17.4	18.9	17.0	95.4	132.2	86.0	92.0	124.8	83.6	3.4	7.4	2.4
医 療 業	20.6	20.9	20.5	154.6	165.7	151.8	150.1	159.9	147.6	4.5	5.8	4.2
P 一 括 分	18.7	18.6	18.8	139.9	146.4	138.3	138.3	143.4	137.0	1.6	3.0	1.3
職 業 紹 介 ・ 派 遣 業	18.8	19.4	17.8	153.3	166.5	132.6	138.9	146.7	126.7	14.4	19.8	5.9
そ の 他 の 事 業 サ ー ビ ス	19.2	19.6	18.7	141.2	158.7	119.9	128.8	140.2	114.9	12.4	18.5	5.0
R 一 括 分	20.6	21.2	18.8	163.0	170.5	140.7	151.6	156.8	136.3	11.4	13.7	4.4

平成30年7月

毎月勤労統計調査地方調査

事業所規模 = 30人以上

第2表 産業別、性別実労働時間及び出勤日数(30人以上)

産 業	出勤日数			総実労働時間			所定内労働時間			所定外労働時間		
	計	男	女	計	男	女	計	男	女	計	男	女
調 査 産 業 計	19.7	20.4	19.1	152.9	167.5	138.5	141.9	150.4	133.5	11.0	17.1	5.0
鉱 業 ・ 採 石 業 ・ 砂 利 採 取 業	×	×	×	×	×	×	×	×	×	×	×	×
建 設 業	22.4	22.7	20.6	178.2	182.6	150.8	164.2	166.7	148.3	14.0	15.9	2.5
製 造 業	20.1	20.2	19.8	170.9	177.9	153.5	152.1	155.4	143.8	18.8	22.5	9.7
電 気 ・ ガ ス ・ 熱 供 給 ・ 水 道 業	20.2	20.2	19.3	163.3	165.8	129.6	153.9	155.9	127.0	9.4	9.9	2.6
情 報 通 信 業	20.5	21.1	19.6	160.4	171.9	143.9	145.7	154.9	132.5	14.7	17.0	11.4
運 輸 業 ・ 郵 便 業	21.7	21.9	19.8	182.5	187.7	146.0	149.3	151.9	131.2	33.2	35.8	14.8
卸 売 業 ・ 小 売 業	19.5	20.2	19.0	131.1	157.4	114.8	124.1	144.3	111.6	7.0	13.1	3.2
金 融 業 ・ 保 険 業	18.8	19.7	18.5	148.7	165.0	142.8	136.1	148.7	131.5	12.6	16.3	11.3
不 動 産 業 ・ 物 品 賃 貸 業	16.9	17.0	16.8	119.9	129.4	111.4	113.2	117.2	109.7	6.7	12.2	1.7
学 術 研 究 ・ 専 門 ・ 技 術 サ ー ビ ス 業	19.8	20.1	18.7	174.4	179.7	152.9	153.9	156.5	143.2	20.5	23.2	9.7
宿 泊 業 ・ 飲 食 サ ー ビ ス 業	18.9	21.2	17.7	129.1	162.7	112.1	119.8	144.2	107.5	9.3	18.5	4.6
生 活 関 連 サ ー ビ ス 業 ・ 娯 楽 業	19.2	19.5	19.0	144.9	157.0	136.6	130.2	137.5	125.3	14.7	19.5	11.3
教 育 ・ 学 習 支 援 業	17.9	18.5	17.0	130.3	137.4	120.4	127.4	134.0	118.2	2.9	3.4	2.2
医 療 ・ 福 祉	19.7	20.1	19.6	153.2	159.1	151.3	149.9	155.0	148.2	3.3	4.1	3.1
複 合 サ ー ビ ス 事 業	20.3	20.2	20.6	160.7	163.4	153.8	148.4	149.9	144.6	12.3	13.5	9.2
サ ー ビ ス 業 (他 に 分 類 さ れ な い も の)	19.2	19.7	18.5	137.6	152.5	120.2	128.3	139.4	115.2	9.3	13.1	5.0
食 料 品 ・ た ば こ	20.6	21.1	20.1	160.3	171.0	149.6	150.7	159.5	141.9	9.6	11.5	7.7
織 維 工 業	-	-	-	-	-	-	-	-	-	-	-	-
木 材 ・ 木 製 品	-	-	-	-	-	-	-	-	-	-	-	-
家 具 ・ 装 備 品	-	-	-	-	-	-	-	-	-	-	-	-
パ ル プ ・ 紙	-	-	-	-	-	-	-	-	-	-	-	-
印 刷 ・ 同 関 連 業	20.9	21.3	20.1	178.7	186.3	165.2	166.9	172.4	157.2	11.8	13.9	8.0
化 学 ・ 石 油 ・ 石 炭	-	-	-	-	-	-	-	-	-	-	-	-
プ ラ ス テ ッ ク 製 品	-	-	-	-	-	-	-	-	-	-	-	-
ゴ ム 製 品	-	-	-	-	-	-	-	-	-	-	-	-
窯 業 ・ 土 石 製 品	20.2	20.7	19.1	163.6	171.9	145.5	155.1	160.5	143.3	8.5	11.4	2.2
鉄 鋼 業	-	-	-	-	-	-	-	-	-	-	-	-
非 鉄 金 属 製 造 業	-	-	-	-	-	-	-	-	-	-	-	-
金 属 製 品 製 造 業	20.5	20.5	20.6	189.8	193.6	170.7	158.5	159.5	153.5	31.3	34.1	17.2
は ん 用 機 械 器 具	18.8	18.9	17.5	165.8	167.9	144.3	146.4	147.4	136.0	19.4	20.5	8.3
生 産 用 機 械 器 具	20.0	20.2	19.4	175.8	180.5	157.9	157.2	159.4	148.9	18.6	21.1	9.0
業 務 用 機 械 器 具	-	-	-	-	-	-	-	-	-	-	-	-
電 子 ・ デ バ イ ス	20.2	20.2	20.4	189.9	193.9	173.6	160.9	162.2	155.5	29.0	31.7	18.1
電 気 機 械 器 具	19.9	21.0	18.4	178.8	197.0	155.4	150.6	160.3	138.2	28.2	36.7	17.2
情 報 通 信 機 械 器 具	×	×	×	×	×	×	×	×	×	×	×	×
輸 送 用 機 械 器 具	20.5	20.5	20.2	178.1	179.2	159.8	154.7	155.0	149.3	23.4	24.2	10.5
そ の 他 の 製 造 業	-	-	-	-	-	-	-	-	-	-	-	-
E 一 括 分 1	20.6	21.1	20.3	162.7	177.7	152.3	149.9	157.0	145.0	12.8	20.7	7.3
E 一 括 分 2	-	-	-	-	-	-	-	-	-	-	-	-
E 一 括 分 3	-	-	-	-	-	-	-	-	-	-	-	-
卸 売 業	20.7	21.2	19.8	166.3	177.9	146.9	154.3	162.8	140.1	12.0	15.1	6.8
小 売 業	19.1	19.6	18.9	120.3	144.5	109.5	114.8	132.7	106.8	5.5	11.8	2.7
宿 泊 業	21.2	23.7	19.3	150.6	186.1	123.7	139.7	168.2	118.1	10.9	17.9	5.6
M 一 括 分	17.1	18.0	16.8	112.1	131.9	105.2	104.1	112.7	101.1	8.0	19.2	4.1
医 療 業	20.5	21.1	20.3	162.7	168.9	160.8	157.8	162.8	156.2	4.9	6.1	4.6
P 一 括 分	18.8	19.0	18.7	141.2	147.4	139.1	139.9	145.7	137.9	1.3	1.7	1.2
職 業 紹 介 ・ 派 遣 業	18.4	18.3	18.5	149.6	159.3	140.4	136.6	139.2	134.1	13.0	20.1	6.3
そ の 他 の 事 業 サ ー ビ ス	18.6	18.9	18.4	126.4	139.7	114.2	119.3	129.9	109.6	7.1	9.8	4.6
R 一 括 分	21.4	21.8	19.9	176.3	179.9	162.2	159.6	160.9	154.6	16.7	19.0	7.6

平成30年7月

毎月勤労統計調査地方調査
事業所規模 = 5人以上

第3表 産業別、性別常用労働者数及びパートタイム労働者比率(5人以上)

産 業	前月末労働者数			本月中の増加労働者数			本月中の減少労働者数			本月末労働者数			パートタイム労働者比率			
	計	男	女	計	男	女	計	男	女	計	男	女	計	男	女	
調 査 産 業 計	427,321	201,478	225,843	5,835	2,096	3,739	6,388	1,968	4,420	426,768	201,606	225,162	31.0	14.1	46.1	
鉱 業 ・ 採 石 業 ・ 砂 利 採 取 業	×	×	×	×	×	×	×	×	×	×	×	×	×	×	×	
建 設 業	26,379	22,382	3,997	182	56	126	368	194	174	26,193	22,244	3,949	4.2	2.3	15.2	
製 造 業	55,886	38,457	17,429	392	208	184	354	179	175	55,924	38,486	17,438	13.7	4.8	33.3	
電 気 ・ ガ ス ・ 熱 供 給 ・ 水 道 業	1,359	1,264	95	38	38	0	27	25	2	1,370	1,277	93	2.3	0.7	23.7	
情 報 通 信 業	1,763	1,035	728	13	4	9	0	0	0	1,776	1,039	737	13.6	1.3	30.9	
運 輸 業 ・ 郵 便 業	21,454	18,975	2,479	358	342	16	292	83	209	21,520	19,234	2,286	13.0	9.1	45.8	
卸 売 業 ・ 小 売 業	76,004	32,978	43,026	1,014	455	559	1,249	598	651	75,769	32,835	42,934	52.7	25.5	73.6	
金 融 業 ・ 保 険 業	13,495	4,971	8,524	158	46	112	114	16	98	13,539	5,001	8,538	1.9	0.0	3.1	
不 動 産 業 ・ 物 品 賃 貸 業	4,461	2,678	1,783	93	93	0	32	6	26	4,522	2,765	1,757	20.7	18.6	24.0	
学 術 研 究 ・ 専 門 ・ 技 術 サ ー ビ ス 業	8,831	6,956	1,875	26	26	0	54	26	28	8,803	6,956	1,847	8.3	4.4	23.1	
宿 泊 業 ・ 飲 食 サ ー ビ ス 業	38,229	9,367	28,862	1,484	255	1,229	1,795	329	1,466	37,918	9,293	28,625	75.5	44.1	85.7	
生 活 関 連 サ ー ビ ス 業 ・ 娯 楽 業	13,658	6,014	7,644	70	37	33	250	33	217	13,478	6,018	7,460	44.5	28.8	57.1	
教 育 ・ 学 習 支 援 業	32,557	15,705	16,852	300	46	254	537	111	426	32,320	15,640	16,680	30.2	24.9	35.2	
医 療 ・ 福 祉	102,368	21,181	81,187	1,288	352	936	907	234	673	102,749	21,299	81,450	24.9	13.8	27.8	
複 合 サ ー ビ ス 事 業	4,940	3,240	1,700	73	44	29	33	33	0	4,980	3,251	1,729	12.6	4.4	27.9	
サ ー ビ ス 業 (他 に 分 類 さ れ な い も の)	25,614	15,967	9,647	346	94	252	376	101	275	25,584	15,960	9,624	30.6	14.1	58.1	
食 料 品 ・ た ば こ	14,738	6,594	8,144	68	41	27	101	19	82	14,705	6,616	8,089	27.9	6.4	45.5	
織 維 工 業	-	-	-	-	-	-	-	-	-	-	-	-	-	-	-	
木 材 ・ 木 製 品	-	-	-	-	-	-	-	-	-	-	-	-	-	-	-	
家 具 ・ 装 備 品	-	-	-	-	-	-	-	-	-	-	-	-	-	-	-	
パ ル プ ・ 紙	-	-	-	-	-	-	-	-	-	-	-	-	-	-	-	
印 刷 ・ 同 関 連 業	864	527	337	0	0	0	0	0	0	864	527	337	1.7	0.8	3.3	
化 学 ・ 石 油 ・ 石 炭	-	-	-	-	-	-	-	-	-	-	-	-	-	-	-	
プ ラ ス チ ッ ク 製 品	-	-	-	-	-	-	-	-	-	-	-	-	-	-	-	
ゴ ム 製 品	-	-	-	-	-	-	-	-	-	-	-	-	-	-	-	
窯 業 ・ 土 石 製 品	2,161	1,710	451	5	5	0	4	1	3	2,162	1,714	448	33.5	30.4	45.3	
鉄 鋼 業	-	-	-	-	-	-	-	-	-	-	-	-	-	-	-	
非 鉄 金 属 製 造 業	-	-	-	-	-	-	-	-	-	-	-	-	-	-	-	
金 属 製 品 製 造 業	1,716	1,428	288	20	17	3	14	11	3	1,722	1,434	288	7.0	1.4	34.7	
は ん 用 機 械 器 具	9,333	8,520	813	17	12	5	30	23	7	9,320	8,509	811	3.4	2.9	9.4	
生 産 用 機 械 器 具	965	762	203	69	55	14	0	0	0	1,034	817	217	8.4	1.7	33.6	
業 務 用 機 械 器 具	-	-	-	-	-	-	-	-	-	-	-	-	-	-	-	
電 子 ・ デ バ イ ス	4,253	3,416	837	18	14	4	44	42	2	4,227	3,388	839	2.2	0.1	11.0	
電 気 機 械 器 具	2,715	1,528	1,187	22	20	2	2	2	0	2,735	1,546	1,189	2.4	1.4	3.8	
情 報 通 信 機 械 器 具	×	×	×	×	×	×	×	×	×	×	×	×	×	×	×	
輸 送 用 機 械 器 具	9,246	8,591	655	52	34	18	55	55	0	9,243	8,570	673	4.2	3.6	10.8	
そ の 他 の 製 造 業	-	-	-	-	-	-	-	-	-	-	-	-	-	-	-	
E 一 括 分	1	8,832	4,625	4,207	117	9	108	92	18	74	8,857	4,616	4,241	19.7	6.4	34.2
E 一 括 分	2	-	-	-	-	-	-	-	-	-	-	-	-	-	-	
E 一 括 分	3	-	-	-	-	-	-	-	-	-	-	-	-	-	-	
卸 売 業	19,576	11,963	7,613	213	63	150	65	32	33	19,724	11,994	7,730	19.2	6.1	39.5	
小 売 業	56,428	21,015	35,413	801	392	409	1,184	566	618	56,045	20,841	35,204	64.6	36.6	81.1	
宿 泊 業	8,096	3,226	4,870	111	61	50	111	61	50	8,096	3,226	4,870	50.7	31.7	63.3	
M 一 括 分	30,133	6,141	23,992	1,373	194	1,179	1,684	268	1,416	29,822	6,067	23,755	82.2	50.7	90.3	
医 療 業	48,513	9,952	38,561	316	100	216	248	78	170	48,581	9,974	38,607	19.2	6.8	22.5	
P 一 括 分	53,855	11,229	42,626	972	252	720	659	156	503	54,168	11,325	42,843	30.0	20.0	32.7	
職 業 紹 介 ・ 派 遣 業	1,404	862	542	41	10	31	44	18	26	1,401	854	547	13.3	5.5	25.4	
そ の 他 の 事 業 サ ー ビ ス	15,058	8,274	6,784	264	76	188	204	79	125	15,118	8,271	6,847	44.7	21.5	72.7	
R 一 括 分	9,152	6,831	2,321	41	8	33	128	4	124	9,065	6,835	2,230	9.9	6.1	21.5	

平成30年7月

毎月勤労統計調査地方調査

第3表 産業別、性別常用労働者数及びパートタイム労働者比率(30人以上)

事業所規模 = 30人以上

産 業	前月末労働者数			本月中の増加労働者数			本月中の減少労働者数			本月末労働者数			パートタイム労働者比率					
	計	男	女	計	男	女	計	男	女	計	男	女	計	%	男	%	女	%
調 査 産 業 計	225,947	111,826	114,121	2,571	1,148	1,423	2,734	1,089	1,645	225,784	111,885	113,899	26.9		13.7		39.7	
鉱 業 、 採 石 業 、 砂 利 採 取 業	x	x	x	x	x	x	x	x	x	x	x	x	x	x	x	x	x	x
建 設 業	8,082	6,954	1,128	56	56	0	118	118	0	8,020	6,892	1,128	5.6		4.3		13.7	
製 造 業	43,724	31,073	12,651	318	208	110	330	161	169	43,712	31,120	12,592	9.5		3.0		25.6	
電 気 ・ ガ ス ・ 熱 供 給 ・ 水 道 業	1,359	1,264	95	38	38	0	27	25	2	1,370	1,277	93	2.3		0.7		23.7	
情 報 通 信 業	1,763	1,035	728	13	4	9	0	0	0	1,776	1,039	737	13.6		1.3		30.9	
運 輸 業 、 郵 便 業	14,156	12,316	1,840	99	83	16	239	83	156	14,016	12,316	1,700	19.5		14.2		58.6	
卸 売 業 、 小 売 業	26,630	10,192	16,438	471	196	275	440	209	231	26,661	10,179	16,482	65.0		33.6		84.4	
金 融 業 、 保 険 業	7,317	1,983	5,334	54	9	45	47	16	31	7,324	1,976	5,348	3.6		0.0		4.9	
不 動 産 業 、 物 品 賃 貸 業	1,073	494	579	32	32	0	32	6	26	1,073	520	553	65.2		64.0		66.4	
学 術 研 究 、 専 門 ・ 技 術 サ ー ビ ス 業	5,384	4,303	1,081	26	26	0	54	26	28	5,356	4,303	1,053	4.2		2.5		10.9	
宿 泊 業 、 飲 食 サ ー ビ ス 業	12,043	4,033	8,010	402	107	295	308	89	219	12,137	4,051	8,086	63.9		44.6		73.5	
生 活 関 連 サ ー ビ ス 業 、 娯 楽 業	5,746	2,338	3,408	70	37	33	107	33	74	5,709	2,342	3,367	52.5		42.9		59.2	
教 育 、 学 習 支 援 業	16,768	9,861	6,907	185	46	139	225	111	114	16,728	9,796	6,932	32.5		22.6		46.4	
医 療 福 祉 社	63,761	15,740	48,021	421	168	253	546	102	444	63,636	15,806	47,830	17.5		9.7		20.0	
複 合 サ ー ビ ス 事 業	2,270	1,618	652	73	44	29	9	9	0	2,334	1,653	681	15.2		8.7		31.0	
サ ー ビ ス 業 (他 に 分 類 さ れ な い も の)	15,769	8,535	7,234	313	94	219	252	101	151	15,830	8,528	7,302	43.3		21.3		68.9	
食 料 品 ・ た ば こ	9,682	4,815	4,867	68	41	27	101	19	82	9,649	4,837	4,812	21.6		6.7		36.5	
織 維 工 業	-	-	-	-	-	-	-	-	-	-	-	-	-	-	-	-	-	-
木 材 ・ 木 製 品	-	-	-	-	-	-	-	-	-	-	-	-	-	-	-	-	-	-
家 具 ・ 装 備 品	-	-	-	-	-	-	-	-	-	-	-	-	-	-	-	-	-	-
パ ー ル プ ー 紙	-	-	-	-	-	-	-	-	-	-	-	-	-	-	-	-	-	-
印 刷 ・ 同 関 連 業	230	147	83	0	0	0	0	0	0	230	147	83	6.5		2.7		13.3	
化 学 、 石 油 ・ 石 炭	-	-	-	-	-	-	-	-	-	-	-	-	-	-	-	-	-	-
プ ラ ス チ ッ ク 製 品	-	-	-	-	-	-	-	-	-	-	-	-	-	-	-	-	-	-
ゴ ム 製 品	-	-	-	-	-	-	-	-	-	-	-	-	-	-	-	-	-	-
窯 業 ・ 土 石 製 品	896	614	282	5	5	0	4	1	3	897	618	279	5.5		2.4		12.2	
鉄 鋼 業	-	-	-	-	-	-	-	-	-	-	-	-	-	-	-	-	-	-
非 鉄 金 属 製 造 業	-	-	-	-	-	-	-	-	-	-	-	-	-	-	-	-	-	-
金 属 製 品 製 造 業	1,716	1,428	288	20	17	3	14	11	3	1,722	1,434	288	7.0		1.4		34.7	
は ん 用 機 械 器 具	9,333	8,520	813	17	12	5	30	23	7	9,320	8,509	811	3.4		2.9		9.4	
生 産 用 機 械 器 具	965	762	203	69	55	14	0	0	0	1,034	817	217	8.4		1.7		33.6	
業 務 用 機 械 器 具	-	-	-	-	-	-	-	-	-	-	-	-	-	-	-	-	-	-
電 子 ・ デ バ イ ス	4,253	3,416	837	18	14	4	44	42	2	4,227	3,388	839	2.2		0.1		11.0	
電 気 機 械 器 具	2,715	1,528	1,187	22	20	2	2	2	0	2,735	1,546	1,189	2.4		1.4		3.8	
情 報 通 信 機 械 器 具	x	x	x	x	x	x	x	x	x	x	x	x	x	x	x	x	x	x
輸 送 用 機 械 器 具	7,172	6,737	435	34	34	0	37	37	0	7,169	6,734	435	3.6		3.5		4.1	
そ の 他 の 製 造 業	-	-	-	-	-	-	-	-	-	-	-	-	-	-	-	-	-	-
E 一 括 分 1	5,699	2,350	3,349	61	9	52	86	18	68	5,674	2,341	3,333	18.9		2.3		30.5	
E 一 括 分 2	-	-	-	-	-	-	-	-	-	-	-	-	-	-	-	-	-	-
E 一 括 分 3	-	-	-	-	-	-	-	-	-	-	-	-	-	-	-	-	-	-
卸 売 業	6,212	3,883	2,329	131	63	68	65	32	33	6,278	3,914	2,364	21.1		8.6		41.8	
小 売 業	20,418	6,309	14,109	340	133	207	375	177	198	20,383	6,265	14,118	78.6		49.3		91.5	
宿 泊 業	5,330	2,296	3,034	75	25	50	75	25	50	5,330	2,296	3,034	56.8		34.8		73.5	
M 一 括 分	6,713	1,737	4,976	327	82	245	233	64	169	6,807	1,755	5,052	69.4		57.5		73.6	
医 療 業	35,670	8,641	27,029	94	26	68	248	78	170	35,516	8,589	26,927	11.3		4.4		13.5	
P 一 括 分	28,091	7,099	20,992	327	142	185	298	24	274	28,120	7,217	20,903	25.2		15.9		28.5	
職 業 紹 介 ・ 派 遣 業	998	490	508	41	10	31	44	18	26	995	482	513	15.3		9.8		20.5	
そ の 他 の 事 業 サ ー ビ ス	11,681	5,589	6,092	264	76	188	204	79	125	11,741	5,586	6,155	55.2		28.8		79.1	
R 一 括 分	3,090	2,456	634	8	8	0	4	4	0	3,094	2,460	634	6.9		6.5		8.7	

第4表 規模別現金給与額、実労働時間及び出勤日数

①-1 性別現金給与額

産業 = TL 調査産業計

(単位:円)

規模 (人)	現金給与総額			定期給与			所定内給与	超過労働 給与	特別給与		
	計	男	女	計	男	女			計	男	女
500-	402,988	458,939	320,386	347,803	406,362	261,350	308,685	39,118	55,185	52,577	59,036
100-499	369,556	462,179	289,208	246,843	301,348	199,561	229,976	16,867	122,713	160,831	89,647
30-99	279,312	377,676	185,719	213,621	273,800	156,361	197,743	15,878	65,691	103,876	29,358
5-29	248,590	329,791	183,270	199,690	259,959	151,208	189,649	10,041	48,900	69,832	32,062
30-	325,727	416,940	236,238	243,048	304,374	182,881	223,615	19,433	82,679	112,566	53,357
5-	289,388	378,158	210,050	222,622	284,609	167,221	207,614	15,008	66,766	93,549	42,829

①-2 性別実労働時間及び出勤日数

産業 = TL 調査産業計

規模 (人)	出勤日数			総実労働時間			所定内労働時間			所定外労働時間		
	計	男	女	計	男	女	計	男	女	計	男	女
500-	19.3	19.4	19.0	163.8	171.8	151.9	147.4	151.3	141.5	16.4	20.5	10.4
100-499	19.9	20.5	19.4	156.7	169.1	145.8	146.1	152.6	140.4	10.6	16.5	5.4
30-99	19.7	20.6	19.0	147.8	165.2	131.2	138.0	148.9	127.6	9.8	16.3	3.6
5-29	19.7	20.9	18.7	145.5	171.7	124.4	136.5	156.8	120.2	9.0	14.9	4.2
30-	19.7	20.4	19.1	152.9	167.5	138.5	141.9	150.4	133.5	11.0	17.1	5.0
5-	19.7	20.6	18.9	149.4	169.4	131.5	139.4	153.3	126.9	10.0	16.1	4.6

②-1 就業形態別現金給与額

産業 = TL 調査産業計

(単位:円)

規模 (人)	一般労働者					パートタイム労働者				
	現金給与 総額	定期 給与	所定内 給与	超過労働 給与	特別 給与	現金給与 総額	定期 給与	所定内 給与	超過労働 給与	特別 給与
500-	424,612	365,118	323,290	41,828	59,494	141,882	138,727	132,327	6,400	3,155
100-499	464,050	299,015	277,015	22,000	165,035	109,937	103,502	100,736	2,766	6,435
30-99	363,717	269,213	246,583	22,630	94,504	99,426	95,142	93,655	1,487	4,284
5-29	337,925	264,190	249,861	14,329	73,735	87,464	83,356	81,048	2,308	4,108
30-	406,961	295,734	269,935	25,799	111,227	104,489	99,558	97,465	2,093	4,931
5-	376,634	281,877	261,116	20,761	94,757	95,263	90,778	88,569	2,209	4,485

②-2 就業形態別実労働時間及び出勤日数

産業 = TL 調査産業計

規模 (人)	一般労働者				パートタイム労働者			
	出勤日数	総実労働 時間	所定内 労働時間	所定外 労働時間	出勤日数	総実労働 時間	所定内 労働時間	所定外 労働時間
500-	19.4	168.0	150.5	17.5	18.2	112.9	109.0	3.9
100-499	20.8	177.7	164.5	13.2	17.4	99.0	95.6	3.4
30-99	21.1	171.9	158.6	13.3	16.8	96.3	94.0	2.3
5-29	21.8	179.0	166.4	12.6	16.0	85.0	82.5	2.5
30-	20.7	173.1	159.1	14.0	17.0	97.8	95.1	2.7
5-	21.2	175.7	162.3	13.4	16.4	90.9	88.3	2.6

平成30年7月
毎月勤労統計調査地方調査

第5表 就業形態別現金給与額

産 業	(事業所規模5人以上)					(事業所規模30人以上)				
	現金給与 総 額	定期給与	所 定 給 与	内 務 超 過 労 働 給 与	特別給与	現金給与 総 額	定期給与	所 定 給 与	内 務 超 過 労 働 給 与	特別給与
	円	円	円	円	円	円	円	円	円	円
調 査 産 業 計	376,634	281,877	261,116	20,761	94,757	406,961	295,734	269,935	25,799	111,227
製 造 業	402,322	285,160	250,733	34,427	117,162	429,362	298,131	260,579	37,552	131,231
卸 売 業 ・ 小 売 業	362,636	254,446	236,596	17,850	108,190	469,676	273,442	244,170	29,272	196,234
医 療 ， 福 祉	363,946	268,870	258,493	10,377	95,076	402,083	286,802	274,647	12,155	115,281
調 査 産 業 計	95,263	90,778	88,569	2,209	4,485	104,489	99,558	97,465	2,093	4,931
製 造 業	120,327	113,180	107,692	5,488	7,147	133,082	119,945	114,428	5,517	13,137
卸 売 業 ・ 小 売 業	93,291	87,910	86,033	1,877	5,381	100,174	94,956	93,820	1,136	5,218
医 療 ， 福 祉	99,111	91,275	89,866	1,409	7,836	108,232	101,600	100,531	1,069	6,632

平成30年7月
毎月勤労統計調査地方調査

第6表 就業形態別実労働時間及び出勤日数

産 業	(事業所規模5人以上)				(事業規模30人以上)			
	出勤日数	総 実 労 働 時 間	所 定 内 労 働 時 間	所 定 外 労 働 時 間	出勤日数	総 実 労 働 時 間	所 定 内 労 働 時 間	所 定 外 労 働 時 間
	日	時間	時間	時間	日	時間	時間	時間
調 査 産 業 計	21.2	175.7	162.3	13.4	20.7	173.1	159.1	14.0
製 造 業	20.7	177.9	158.0	19.9	20.2	175.8	155.5	20.3
卸 売 業 ・ 小 売 業	22.0	179.1	167.6	11.5	21.0	178.5	162.6	15.9
医 療 ， 福 祉	20.9	166.8	163.1	3.7	20.5	165.5	161.6	3.9
調 査 産 業 計	16.4	90.9	88.3	2.6	17.0	97.8	95.1	2.7
製 造 業	18.3	118.9	113.9	5.0	18.6	124.2	119.2	5.0
卸 売 業 ・ 小 売 業	17.1	96.6	93.3	3.3	18.7	105.5	103.3	2.2
医 療 ， 福 祉	15.8	86.5	85.7	0.8	16.2	95.4	94.7	0.7

平成30年7月
毎月勤労統計調査地方調査

第7表 就業形態別本月末労働者数

産 業	(事業所規模5人以上)		(事業規模30人以上)	
	一 般	パ ー ト	一 般	パ ー ト
	人	人	人	人
調 査 産 業 計	294,554	132,214	165,136	60,048
製 造 業	48,261	7,663	39,547	4,165
卸 売 業 ・ 小 売 業	35,801	39,968	9,326	17,335
医 療 ， 福 祉	77,132	25,617	52,520	11,116

第8表 産業別名目賃金指数

(H27=100)

年月	調査産業計	鉱業、採石業、砂利採取業	建設業	製造業	電気ガス熱供給水道業	情報通信業	運輸業、郵便業	卸売業、小売業	金融業、保険業	不動産業、物品賃貸業	学術研究、専門・技術サービス業	宿泊業、飲食サービス業	生活関連サービス業、娯楽業	教育、学習支援業	医療、福祉	複合サービス業	サービス業(他に分類されないもの)
現金給与総額																	
(5人以上規模)																	
平成24年平均	98.1	59.2	96.7	96.5	144.2	86.1	77.8	89.5	88.8	126.8	85.3	94.9	100.3	136.8	97.0	106.9	110.5
平成25年平均	96.1	X	99.0	95.3	125.0	79.2	82.1	85.1	101.9	109.5	105.6	99.7	99.0	107.9	95.1	110.4	106.0
平成26年平均	97.1	106.7	97.3	98.9	120.1	79.7	87.9	94.4	94.5	102.1	104.8	100.2	97.9	103.4	93.4	103.7	106.4
平成27年平均	100.0	X	100.0	100.0	100.0	100.0	100.0	100.0	100.0	100.0	100.0	100.0	100.0	100.0	100.0	100.0	100.0
平成28年平均	98.3	X	101.7	100.4	X	100.1	92.2	89.8	105.7	86.7	98.3	99.2	105.0	98.3	100.3	114.4	104.2
平成29年平均	100.6	X	117.9	100.8	132.8	101.1	96.5	93.2	107.2	93.2	91.6	99.9	105.6	103.5	100.2	119.8	102.9
平成29年7月	113.8	X	156.7	115.8	117.0	139.4	106.4	109.7	87.8	112.6	103.0	103.0	117.1	90.2	121.4	140.3	118.9
8月	88.5	X	100.7	83.0	113.3	81.7	85.6	89.8	84.2	93.3	73.3	103.1	103.2	87.0	88.3	98.1	92.5
9月	85.1	X	96.7	82.9	109.0	79.4	81.9	81.6	84.4	91.5	72.0	97.0	93.2	86.9	85.4	93.6	89.0
10月	85.7	X	105.0	82.4	114.9	79.9	82.6	81.6	82.7	93.4	74.0	98.5	91.2	89.8	84.0	89.1	91.3
11月	90.9	X	116.0	83.4	108.9	79.8	116.9	87.0	89.0	89.9	76.2	99.2	102.3	88.1	86.2	89.2	95.4
12月	179.9	X	206.0	193.7	239.8	199.8	143.3	140.0	197.1	151.0	175.3	109.1	150.5	249.9	187.1	245.1	171.0
平成30年1月	86.1	X	107.2	76.8	118.1	74.0	87.9	86.6	77.7	92.3	86.1	90.8	103.0	87.8	87.8	95.4	78.9
2月	83.1	X	99.8	78.7	115.6	80.0	79.9	78.5	75.3	99.6	79.8	87.8	93.3	87.8	85.8	92.7	80.4
3月	87.9	X	101.0	83.2	111.4	83.1	83.0	78.5	98.0	106.1	82.4	90.7	97.9	96.1	92.0	103.0	86.7
4月	84.4	X	94.7	81.2	113.6	80.3	79.4	80.5	76.3	102.1	86.1	91.3	97.5	90.0	85.2	133.9	84.0
5月	87.0	X	109.1	78.9	114.9	82.1	81.8	81.6	76.3	102.6	86.1	93.9	98.5	87.2	93.0	102.1	85.1
6月	134.4	X	118.5	162.4	263.8	128.7	103.3	88.4	169.2	115.5	167.0	97.8	107.4	193.2	135.0	203.4	116.8
7月	110.4	X	134.0	112.0	98.4	161.0	127.4	101.7	85.4	188.5	87.7	91.8	110.2	118.4	114.3	121.1	105.4
(30人以上規模)																	
平成24年平均	95.0	X	70.3	96.8	155.9	76.8	77.1	90.5	97.0	89.1	87.6	92.3	99.2	115.5	97.8	127.3	101.3
平成25年平均	94.2	X	70.5	95.9	123.1	80.0	82.4	92.8	105.5	90.4	92.5	97.6	100.9	109.4	94.0	X	96.2
平成26年平均	96.7	X	X	99.5	120.3	85.9	88.4	96.0	95.1	98.2	97.2	106.5	101.2	104.7	96.3	X	99.2
平成27年平均	100.0	X	100.0	100.0	X	100.0	100.0	100.0	100.0	100.0	100.0	100.0	100.0	100.0	100.0	100.0	100.0
平成28年平均	101.0	X	105.0	99.8	X	94.3	101.8	104.4	102.4	96.6	99.9	96.3	97.6	100.9	101.6	108.2	98.6
平成29年平均	101.5	X	107.3	99.1	103.9	93.1	102.8	105.7	103.3	97.9	98.5	99.8	90.5	101.0	103.6	105.1	100.0
平成29年7月	110.2	X	120.2	109.4	89.8	129.2	115.1	128.6	80.1	118.6	115.0	106.2	100.7	78.7	118.5	143.7	91.1
8月	84.6	X	81.9	79.9	89.9	72.0	87.5	96.4	80.3	90.2	73.5	100.0	83.8	76.8	88.6	110.4	85.1
9月	83.5	X	83.9	78.7	87.3	70.9	84.3	91.0	85.6	94.3	74.5	95.6	81.1	76.7	88.2	83.9	84.7
10月	83.5	X	84.4	79.7	90.4	71.7	85.8	91.5	79.2	94.4	77.0	97.3	80.3	80.5	85.5	81.7	86.0
11月	89.3	X	83.6	80.1	88.8	72.1	133.5	100.2	97.1	93.2	81.8	99.7	83.2	79.0	86.1	83.4	87.5
12月	189.1	X	250.0	193.8	176.1	191.1	137.7	158.0	186.9	127.1	204.4	111.1	137.7	224.4	199.3	216.5	180.1
平成30年1月	83.8	X	94.7	76.8	98.9	60.0	93.6	82.2	79.4	70.7	70.7	86.2	87.4	85.5	89.9	100.6	74.2
2月	80.7	X	77.3	78.4	95.8	64.9	83.8	75.0	74.2	69.8	69.9	81.3	77.3	85.0	88.2	96.9	73.6
3月	86.7	X	77.9	83.4	91.8	67.4	85.8	78.6	116.6	74.9	73.3	87.5	81.6	88.3	94.6	103.8	77.0
4月	81.6	X	71.9	81.1	92.5	65.2	83.4	79.3	77.0	72.9	75.0	86.5	83.4	85.2	86.7	105.4	75.5
5月	83.8	X	85.4	79.1	96.6	66.6	82.6	82.8	76.2	74.5	78.9	89.0	85.0	83.2	91.4	125.0	81.5
6月	147.4	X	116.0	176.0	196.4	104.4	91.9	95.8	177.6	108.9	185.0	109.5	103.3	160.3	155.3	194.2	128.6
7月	108.2	X	90.6	112.9	93.9	130.6	132.7	114.9	78.2	74.6	75.1	92.8	93.1	99.6	119.5	135.5	90.4
定期給与																	
(5人以上規模)																	
平成24年平均	99.1	62.6	101.0	97.0	138.7	93.5	84.4	90.7	97.1	121.2	87.5	94.5	99.2	135.3	97.9	101.5	104.0
平成25年平均	97.2	X	104.9	97.0	126.4	87.4	86.7	87.0	101.8	104.0	99.4	98.3	95.1	108.4	97.6	102.5	103.1
平成26年平均	98.0	98.8	102.6	97.9	114.1	89.7	93.0	94.1	96.4	98.7	103.3	100.2	95.3	104.8	95.0	98.2	106.6
平成27年平均	100.0	X	100.0	100.0	100.0	100.0	100.0	100.0	100.0	100.0	100.0	100.0	100.0	100.0	100.0	100.0	100.0
平成28年平均	98.9	X	102.6	100.0	X	103.2	94.4	92.3	108.1	88.6	96.2	99.5	103.8	98.1	100.7	111.3	104.2
平成29年平均	100.0	X	111.9	100.1	132.6	102.5	96.6	93.2	108.1	94.9	91.4	101.8	101.4	103.0	100.2	111.4	102.2
平成29年7月	101.4	X	114.1	99.5	140.6	104.7	100.8	92.8	103.8	102.7	91.0	102.2	100.5	111.6	102.1	111.6	102.4
8月	100.4	X	108.1	99.2	134.0	104.4	99.9	92.7	107.7	102.7	90.1	104.5	101.5	109.9	100.0	111.6	102.9
9月	99.9	X	110.5	99.9	130.8	101.5	97.5	93.0	104.6	101.2	90.5	99.2	99.1	110.1	99.3	112.7	102.3
10月	101.0	X	113.3	101.2	136.6	102.1	98.9	93.0	105.9	102.9	93.0	102.0	97.1	112.5	99.7	107.2	104.8
11月	100.7	X	114.7	100.7	130.9	102.0	99.4	91.9	103.6	99.1	90.6	102.8	98.5	111.2	100.4	107.3	105.0
12月	102.0	X	121.0	102.1	133.4	101.5	105.3	94.4	103.6	98.3	89.5	102.1	99.9	111.6	100.2	107.2	102.6
平成30年1月	98.7	X	113.2	95.1	141.9	94.5	98.2	90.0	99.1	102.0	100.1	94.5	108.5	111.0	101.3	114.7	88.4
2月	98.2	X	114.4	97.5	137.0	102.2	95.9	89.0	96.2	109.9	100.2	91.4	99.5	109.3	101.3	111.5	92.5
3月	99.5	X	115.3	101.1	133.4	105.1	99.5	87.6	95.8	115.5	100.6	92.9	104.3	113.8	101.0	123.9	95.9
4月	98.9	X	108.5	99.3	136.4	102.7	95.4	89.6	97.1	107.4	102.7	95.1	103.8	113.2	101.0	119.8	96.1
5月	99.0	X	109.4	97.6	132.3	104.8	98.3	90.1	96.6	112.2	101.7	97.8	104.3	110.0	101.3	115.3	94.7
6月	98.8	X	113.8	98.4	132.3	92.5	96.3	89.6	96.2	118.3	102.8	92.4	104.5	111.3	100.5	116.7	94.8
7月	100.9	X	117.1	99.9	118.1	106.0	103.9	87.6	104.1	112.7	102.9	92.3	99.8	120.5	102.3	109.9	99.5
(30人以上規模)																	
平成24年平均	96.8	X	81.0	97.4	144.0	84.9	86.7	90.5	102.3	87.5	90.4	89.1	98.7	115.3	98.6	112.2	101.6
平成25年平均	96.3	X	84.3	97.4	124.7	88.6	89.8	93.0	105.4	88.7	94.3	94.3	99.5	108.5	95.9	X	98.5
平成26年平均	97.9	X	X	98.7	110.3	94.6	95.8	95.2	97.0	95.8	98.9	103.1	98.7	104.2	97.1	X	100.4
平成27年平均	100.0	X	100.0	100.0	X	100.0	100.0	100.0	100.0	100.0	100.0	100.0	100.0	100.0	100.0	100.0	100.0
平成28年平均	100.2	X	101.4	99.0	X	97.7	102.3	103.0	100.7	97.6	98.8	97.2	98.9	100.1	100.7	101.2	99.0
平成29年平均	100.6	X	101.6	99.0	103.9	94.8	102.4	103.0	101.4	100.0	99.0	100.3	90.1	101.3	1		

第10表 産業別労働時間・雇用指数(2-1)

(H27=100)

年 月	調査 産業計	鉱業、採石 業、砂利採 取業	建設業	製造業	電気ガス 熱供給 水道業	情報 通信業	運輸業、 郵便業	卸売業、 小売業	金融業、 保険業	不動産業、物 品賃貸業	学術研究、専 門・技術サー ビス業	宿泊業、飲食 サービス業	生活関連サー ビス業、娯楽 業	教育、学 習支援業	医療、福 祉	複合サー ビス事業	サービス業(他 に分類されな いもの)
総実労働時間																	
(5人以上規模)																	
平成24年平均	99.8	100.2	100.8	99.1	102.0	97.0	94.8	95.5	105.2	115.6	96.2	98.5	116.2	114.9	96.7	103.7	98.5
平成25年平均	99.3	X	101.3	99.1	102.0	100.7	97.9	93.8	99.5	109.3	107.1	97.6	101.9	107.9	99.8	102.9	96.3
平成26年平均	100.3	92.4	98.9	99.7	103.7	99.3	104.1	96.5	99.7	105.5	101.9	99.1	99.3	105.7	100.0	106.8	103.0
平成27年平均	100.0	X	100.0	100.0	100.0	100.0	100.0	100.0	100.0	100.0	100.0	100.0	100.0	100.0	100.0	100.0	100.0
平成28年平均	99.4	X	93.9	100.0	X	102.1	101.1	96.4	99.3	98.2	100.3	98.5	99.3	104.4	102.1	108.3	99.6
平成29年平均	99.3	X	101.6	99.2	102.0	101.4	97.3	95.8	103.1	104.3	92.5	97.7	100.0	106.3	102.4	106.6	98.9
平成29年7月	100.5	X	102.4	99.9	106.0	104.8	99.7	96.8	104.0	109.9	90.3	97.9	95.6	109.8	104.4	109.3	99.9
8月	97.6	X	92.3	96.7	108.4	99.4	97.3	95.9	104.8	109.2	89.0	101.9	101.6	87.2	103.2	106.7	98.7
9月	100.0	X	106.4	99.5	101.0	95.7	96.0	103.6	106.5	92.2	96.9	101.8	112.2	102.6	110.0	97.8	
10月	101.0	X	106.6	100.8	104.8	102.7	99.1	95.6	106.2	107.9	94.2	98.1	96.5	116.2	103.5	104.2	101.6
11月	100.7	X	102.8	102.6	100.1	98.9	97.7	97.3	101.3	107.1	92.2	98.3	98.4	112.0	102.8	106.0	101.7
12月	101.2	X	106.7	104.2	102.0	98.2	105.3	98.2	101.1	103.2	93.5	99.3	98.4	103.6	102.0	106.9	102.0
平成30年1月	92.6	X	102.6	86.9	96.8	85.4	100.5	88.5	92.8	97.9	89.6	88.2	104.8	95.7	96.7	96.0	89.2
2月	94.2	X	101.2	95.2	96.6	80.9	93.2	91.6	90.3	109.2	93.8	85.7	97.4	100.2	97.2	95.4	96.4
3月	97.5	X	108.3	98.0	99.7	90.2	96.5	90.7	98.9	117.6	98.8	88.8	102.7	107.0	100.5	107.2	98.9
4月	98.0	X	102.4	98.6	101.0	86.1	96.3	93.4	98.8	108.1	99.7	89.2	104.0	109.7	100.9	109.7	98.6
5月	96.8	X	100.6	94.3	102.3	90.4	95.0	91.4	104.1	104.9	98.1	93.0	103.2	106.5	100.8	105.8	96.5
6月	99.5	X	109.5	101.3	101.9	88.8	95.9	94.9	103.7	112.0	104.2	89.2	102.2	111.2	101.2	108.2	100.0
7月	97.6	X	105.7	98.5	108.1	93.5	101.7	89.3	102.4	111.1	106.7	83.4	97.5	110.8	101.3	105.2	98.6
(30人以上規模)																	
平成24年平均	97.2	X	100.2	98.5	98.1	99.6	95.9	93.5	101.3	101.3	100.0	90.5	100.9	108.7	92.7	98.8	101.6
平成25年平均	97.7	X	102.9	97.5	99.7	98.4	98.9	94.2	101.3	99.9	102.2	96.3	100.3	108.9	93.7	X	99.2
平成26年平均	100.0	X	X	99.0	102.1	95.0	102.9	94.9	99.3	101.6	106.7	104.4	100.7	106.5	99.1	X	100.5
平成27年平均	100.0	X	100.0	100.0	X	100.0	100.0	100.0	100.0	100.0	100.0	100.0	100.0	100.0	100.0	100.0	100.0
平成28年平均	99.6	X	102.0	99.6	X	100.0	99.1	101.2	99.5	99.3	99.2	97.5	99.1	99.9	99.8	100.2	97.5
平成29年平均	99.5	X	101.1	99.4	100.0	100.4	100.9	100.0	99.8	99.4	98.3	95.3	96.2	103.3	99.6	100.2	97.0
平成29年7月	99.7	X	102.2	100.3	102.5	103.2	103.2	100.4	99.9	101.9	97.9	93.5	90.0	102.2	99.7	104.3	97.8
8月	97.9	X	95.3	95.7	102.5	97.5	101.3	100.1	99.1	101.9	94.2	93.7	98.1	84.6	101.3	98.4	98.2
9月	99.1	X	102.6	99.0	99.0	99.1	100.6	100.3	99.1	96.1	96.3	92.0	99.4	104.2	98.8	103.1	96.2
10月	100.7	X	106.0	100.9	101.6	104.2	103.4	99.7	101.2	100.1	103.0	93.2	92.5	110.1	99.9	97.2	97.8
11月	100.1	X	100.1	102.1	102.1	98.9	101.8	99.4	98.0	97.8	100.6	98.9	95.4	105.2	98.7	101.8	98.5
12月	100.3	X	100.7	101.6	102.5	98.4	108.3	101.9	99.7	100.2	96.3	95.8	95.6	97.9	99.0	98.3	96.4
平成30年1月	91.2	X	101.5	87.4	96.9	85.9	104.3	87.0	93.7	92.6	90.3	84.1	89.2	87.7	95.4	93.2	89.4
2月	91.9	X	98.3	96.2	93.6	81.3	98.2	85.9	87.8	95.7	88.3	82.1	80.1	88.6	95.4	84.6	95.5
3月	95.5	X	103.4	98.9	101.2	90.6	98.6	87.0	92.8	104.5	95.9	87.4	88.6	94.3	99.3	90.5	96.6
4月	96.5	X	99.0	100.2	99.2	86.5	99.7	91.2	94.0	100.7	98.6	87.7	91.9	97.4	99.1	100.5	96.8
5月	95.3	X	100.2	95.4	102.1	90.9	97.2	90.3	98.7	103.6	99.5	91.6	89.8	96.3	98.6	96.7	97.0
6月	98.1	X	106.0	102.5	101.4	89.3	98.2	92.4	99.6	100.7	100.1	89.5	90.5	100.3	100.3	99.0	98.3
7月	96.5	X	105.5	98.3	105.8	94.0	98.0	90.5	97.9	98.1	99.7	87.9	86.8	97.6	100.0	100.1	97.8
所定内労働時間																	
(5人以上規模)																	
平成24年平均	99.8	104.6	99.2	101.2	99.7	93.2	96.8	97.1	105.7	116.1	97.4	99.3	108.0	111.4	96.4	104.1	99.7
平成25年平均	99.8	X	99.7	100.3	100.3	98.1	96.7	95.6	98.6	112.3	108.8	99.3	103.2	107.4	99.6	103.6	98.4
平成26年平均	100.1	96.1	98.4	99.7	102.8	99.2	102.2	96.7	98.4	106.7	102.4	99.5	99.0	105.5	100.4	106.5	104.2
平成27年平均	100.0	X	100.0	100.0	100.0	100.0	100.0	100.0	100.0	100.0	100.0	100.0	100.0	100.0	100.0	100.0	100.0
平成28年平均	99.4	X	93.6	101.1	X	99.8	100.2	96.9	97.9	99.3	97.9	99.4	99.5	103.8	102.1	103.7	100.1
平成29年平均	99.3	X	99.5	100.4	99.4	98.3	97.3	96.0	100.4	105.3	92.0	99.3	98.8	105.7	102.4	103.1	98.1
平成29年7月	100.6	X	100.7	101.8	100.5	101.9	99.7	96.8	101.9	112.8	90.9	100.2	95.6	106.1	104.6	107.4	98.7
8月	97.8	X	90.4	97.5	105.3	96.4	98.3	95.5	102.1	110.8	89.7	103.4	99.5	89.0	103.3	104.9	98.9
9月	100.1	X	105.4	100.8	98.4	98.5	96.4	96.1	100.8	109.0	92.3	99.1	100.1	108.3	102.8	108.2	96.6
10月	101.0	X	105.7	101.9	100.8	100.1	99.2	95.7	102.7	110.3	93.5	100.3	95.3	113.1	103.7	103.2	100.8
11月	100.3	X	99.4	103.2	97.6	95.6	97.3	96.9	100.1	110.0	92.1	100.0	96.6	110.2	103.0	104.9	100.2
12月	100.2	X	104.7	103.8	99.7	94.9	100.9	96.7	100.0	105.7	93.8	101.4	95.6	102.3	101.9	104.9	98.4
平成30年1月	92.2	X	95.2	88.2	93.4	85.7	95.5	88.0	91.5	102.0	89.9	91.2	104.5	95.7	96.1	93.3	89.9
2月	94.1	X	96.8	96.5	93.1	80.9	91.6	91.2	89.0	113.1	93.1	88.1	98.0	100.0	96.7	94.4	95.4
3月	97.3	X	104.4	99.3	97.3	90.5	94.6	90.4	97.0	118.6	97.1	91.1	102.1	106.1	100.1	105.5	98.0
4月	98.0	X	101.1	100.5	98.6	87.1	95.5	92.7	96.9	109.5	99.4	91.5	103.2	107.7	100.5	107.6	97.4
5月	97.1	X	99.8	96.2	101.4	90.6	93.6	91.0	102.2	108.1	97.9	95.3	102.5	106.4	100.4	103.2	95.6
6月	99.9	X	106.3	104.1	101.3	89.6	94.6	95.0	102.4	116.0	103.6	91.6	102.3	109.5	101.0	107.9	99.2
7月	97.6	X	101.9	99.9	105.5	93.2	100.5	89.3	100.2	115.4	104.6	85.7	99.0	108.7	101.2	103.5	96.7
(30人以上規模)																	
平成24年平均	97.7	X	103.0	99.9	94.9	94.6	98.2	95.3	102.8	100.9	100.1	93.1	104.5	105.1	92.2	101.5	104.7
平成25年平均	98.2	X	102.1	98.6	97.6	95.2	100.0	96.3	102.6	100.8	101.6	97.4	104.0	106.2	93.5	X	101.9
平成26年平均	100.3	X	X	99.2	100.8	93.6	102.8	97.2	100.6	103.2	105.7	103.6	101.6	105.2	99.4	X	101.8
平成27年平均	100.0	X	100.0	100.0	X	100.0	100.0	100.0	100.0	100.0	100.0	100.0	100.0	100.0	100.0	100.0	100.0
平成28年平均	100.0	X	101.1	100.3	X	100.0	100.1	101.0	100.0	97.9	98.9	98.2	100.9	100.4	100.0	99.8	97.6
平成29年平均	99.7	X	100.3	100.2	98.9	99.7	100.3	99.8									

第10表 産業別労働時間・雇用指数(2-2)

(H27=100)

年 月	調査 産業計	鉱業、採石 業、砂利採 取業	建設業	製造業	電気ガス 熱供給 水道業	情報 通信業	運輸業 郵便業	卸売業、 小売業	金融業、 保険業	不動産業、物 品賃貸業	学術研究、専 門・技術サー ビス業	宿泊業、飲食 サービス業	生活関連サー ビス業、娯楽 業	教育、学 習支援業	医療、福 祉	複合サー ビス事業	サービス業(他 に分類されな いもの)
所定外労働時間 (5人以上規模)																	
平成24年平均	99.7	46.8	131.8	83.7	165.7	134.2	82.7	68.7	96.8	110.6	86.2	90.1	211.4	166.0	112.8	96.8	79.8
平成25年平均	93.8	X	131.6	89.5	143.9	122.2	105.9	63.3	117.9	77.0	92.0	75.5	88.8	114.8	111.2	95.0	63.8
平成26年平均	102.3	44.2	108.8	99.6	127.3	94.8	116.0	95.7	126.3	96.1	96.9	95.5	103.5	104.9	89.7	143.1	84.8
平成27年平均	100.0	X	100.0	100.0	100.0	100.0	100.0	100.0	100.0	100.0	100.0	100.0	100.0	100.0	100.0	100.0	100.0
平成28年平均	98.7	X	99.1	92.0	X	125.1	106.6	88.5	124.5	84.3	122.2	86.2	97.3	113.2	105.7	239.0	91.7
平成29年平均	98.9	X	143.5	90.4	174.0	134.1	97.5	90.4	153.8	93.2	96.4	75.7	114.5	115.7	102.7	206.2	110.2
平成29年7月	99.0	X	134.6	86.1	262.7	135.8	99.3	95.2	144.0	75.2	84.0	67.8	96.8	166.3	92.9	164.0	117.7
8月	94.1	X	128.4	90.6	196.1	131.1	91.8	101.2	157.3	90.8	82.7	81.6	127.4	60.0	96.4	160.0	96.9
9月	99.0	X	127.2	89.6	164.7	127.8	92.1	94.0	156.0	77.1	90.1	66.7	122.6	171.3	92.9	162.0	115.6
10月	100.0	X	124.7	92.1	219.6	129.8	98.5	92.8	172.0	79.8	100.6	67.8	111.3	162.5	92.9	132.0	113.5
11月	104.9	X	170.4	98.0	172.5	133.8	100.0	103.6	122.7	72.5	93.2	75.9	120.2	140.0	92.9	140.0	124.0
12月	115.7	X	148.1	106.9	168.6	133.1	131.1	122.9	121.3	73.4	90.1	71.3	132.3	123.8	107.1	166.0	156.3
平成30年1月	98.0	X	250.6	77.2	196.1	83.4	130.0	95.2	117.3	48.6	85.8	47.1	109.7	96.3	125.0	174.0	79.2
2月	95.1	X	188.9	85.1	196.1	80.8	102.6	97.6	114.7	63.3	99.4	52.9	91.1	102.5	125.0	126.0	111.5
3月	100.0	X	186.4	88.6	166.7	87.4	107.5	95.2	134.7	105.5	113.6	58.6	109.7	120.0	117.9	156.0	112.5
4月	98.0	X	127.2	84.2	168.6	75.5	101.1	104.8	136.0	90.8	101.9	58.6	113.7	140.0	121.4	172.0	116.7
5月	93.1	X	116.0	79.7	127.5	89.4	103.4	96.4	140.0	66.1	99.4	62.1	111.3	107.5	117.9	180.0	110.4
6月	95.1	X	174.1	80.2	119.6	81.5	103.4	92.8	129.3	65.1	108.6	57.5	102.4	136.3	114.3	116.0	112.5
7月	98.0	X	182.7	88.1	184.3	97.4	108.6	86.7	144.0	59.6	125.9	51.7	80.6	143.8	107.1	154.0	127.1
(30人以上規模)																	
平成24年平均	91.7	X	68.1	89.0	196.6	142.6	84.0	63.1	81.2	120.7	100.1	70.9	76.3	158.1	119.5	33.1	69.6
平成25年平均	93.4	X	115.8	89.9	159.2	125.7	93.9	61.9	84.2	89.5	106.8	94.3	76.1	143.4	109.1	X	71.2
平成26年平均	97.4	X	X	97.2	139.0	106.7	103.7	59.7	79.7	78.1	114.0	122.7	94.9	118.5	97.4	X	87.0
平成27年平均	100.0	X	100.0	100.0	X	100.0	100.0	100.0	100.0	100.0	100.0	100.0	100.0	100.0	100.0	100.0	100.0
平成28年平均	95.2	X	112.3	95.4	X	99.3	93.8	104.2	94.1	139.7	101.8	90.7	87.4	93.9	92.4	109.7	96.1
平成29年平均	97.5	X	110.2	94.5	133.9	106.8	104.1	103.8	91.6	223.7	94.1	83.6	78.6	115.0	97.6	119.2	95.8
平成29年7月	93.1	X	85.3	91.4	122.4	106.9	106.0	98.8	87.6	236.8	88.7	78.6	59.3	107.6	93.5	121.2	104.0
8月	90.8	X	84.5	91.4	120.4	97.7	99.0	111.0	84.8	218.4	85.0	88.3	90.7	29.3	93.5	121.2	94.4
9月	96.2	X	94.6	94.5	128.6	94.3	102.6	95.1	89.5	202.6	93.0	78.6	87.5	129.3	93.5	106.1	100.0
10月	99.2	X	114.0	98.6	136.7	106.3	106.0	98.8	91.4	210.5	102.8	76.0	76.4	134.8	96.8	106.1	96.8
11月	100.8	X	114.0	98.2	173.5	102.9	106.0	103.7	88.6	200.0	99.1	89.0	85.2	116.3	106.5	116.7	95.2
12月	104.6	X	94.6	98.2	175.5	95.4	123.2	120.7	90.5	192.1	89.7	79.9	92.6	96.7	112.9	115.2	103.2
平成30年1月	87.7	X	115.5	81.8	185.7	72.0	142.1	90.2	111.4	181.6	93.4	57.1	68.5	32.6	106.5	203.0	68.5
2月	86.9	X	128.7	91.4	153.1	69.7	112.9	87.8	109.5	163.2	94.4	59.1	61.1	27.2	112.9	128.8	85.5
3月	93.1	X	130.2	95.9	153.1	75.4	114.2	96.3	117.1	176.3	107.0	71.4	87.0	31.5	119.4	175.8	78.2
4月	88.5	X	89.9	89.1	140.8	65.1	107.9	98.8	127.6	163.2	107.5	68.8	87.0	33.7	119.4	201.5	78.2
5月	87.7	X	100.0	86.8	134.7	77.1	108.6	92.7	122.9	192.1	107.5	74.7	80.6	27.2	116.1	178.8	83.1
6月	85.4	X	95.3	85.9	118.4	70.3	110.6	90.2	123.8	168.4	102.8	63.0	81.9	38.0	109.7	140.9	75.0
7月	84.6	X	108.5	85.5	191.8	84.0	109.9	85.4	120.0	176.3	96.2	60.4	68.1	31.5	106.5	186.4	75.0
常用雇用指数 (5人以上規模)																	
平成24年平均	97.8	112.6	94.2	106.0	115.0	88.8	110.7	98.6	96.3	101.5	130.2	91.3	112.5	88.3	92.2	71.2	101.4
平成25年平均	99.2	X	98.4	106.0	98.5	113.7	102.3	98.7	91.4	100.2	128.3	97.3	108.3	91.9	96.6	70.9	99.6
平成26年平均	100.2	176.6	100.4	106.1	81.5	114.9	98.3	98.6	97.5	97.1	122.0	102.1	106.0	93.3	99.7	75.4	95.8
平成27年平均	100.0	X	100.0	100.0	100.0	100.0	100.0	100.0	100.0	100.0	100.0	100.0	100.0	100.0	100.0	100.0	100.0
平成28年平均	100.8	X	98.3	96.3	X	93.7	98.1	101.5	99.0	94.7	97.3	105.7	101.3	109.9	101.7	99.6	101.9
平成29年平均	100.8	X	97.2	91.4	100.4	96.8	95.0	103.2	97.5	98.6	98.3	107.1	102.2	110.6	101.6	100.4	103.5
平成29年7月	100.9	X	96.0	90.3	99.0	98.4	94.2	103.7	98.0	95.5	96.8	108.0	103.4	110.2	102.0	100.3	105.1
8月	100.7	X	96.1	90.6	98.8	98.7	94.3	104.0	98.4	99.6	98.0	107.5	103.2	110.3	101.4	100.3	101.4
9月	100.3	X	96.0	89.8	98.6	98.3	93.8	102.6	97.7	98.0	98.0	108.2	103.0	110.2	101.5	99.7	101.5
10月	100.7	X	96.1	90.7	98.1	98.0	93.7	103.8	97.3	105.7	99.2	107.3	104.2	109.8	101.6	99.6	101.8
11月	100.6	X	95.5	90.8	96.9	98.0	93.7	103.5	96.9	107.3	99.6	107.4	103.6	109.8	101.6	98.5	101.5
12月	100.8	X	96.3	90.4	96.9	96.8	97.2	103.5	95.4	106.4	99.5	109.3	101.1	110.1	101.5	96.7	101.4
平成30年1月	99.1	X	99.4	98.3	96.6	47.1	93.6	103.1	99.8	106.8	98.0	91.2	102.6	109.8	99.9	76.4	104.3
2月	99.2	X	100.6	96.9	97.3	47.3	93.1	101.4	98.8	102.6	97.0	98.9	102.3	109.8	99.7	76.2	104.9
3月	98.3	X	100.7	96.6	97.3	46.4	93.1	101.6	95.6	103.7	96.2	98.9	103.2	99.3	100.2	55.4	105.5
4月	98.7	X	101.1	97.6	97.7	46.8	93.9	99.4	93.5	100.4	97.1	96.0	104.2	109.2	100.6	58.9	106.6
5月	98.8	X	101.1	97.7	98.1	46.8	93.3	98.5	93.4	99.7	97.2	97.7	104.9	109.7	101.0	59.8	107.7
6月	99.0	X	100.2	97.4	97.7	46.1	92.7	99.0	93.7	100.8	98.3	98.9	105.1	109.7	101.2	59.6	108.5
7月	99.0	X	99.4	97.2	67.0	46.4	93.0	98.7	94.0	102.1	98.0	98.1	103.8	108.9	101.6	76.8	108.4
(30人以上規模)																	
平成24年平均	99.1	X	90.0	112.3	122.1	97.3	113.4	98.0	106.2	143.9	117.5	98.2	125.6	87.6	91.7	14.9	99.9
平成25年平均	100.1	X	96.9	108.5	97.9	96.2	103.4	96.8	102.7	124.9	118.6	114.1	120.0	90.5	97.1	X	97.1
平成26年平均	101.2	X	X	108.6	72.6	100.1	98.5	98.9	105.0	106.1	116.5	121.7	110.6	93.1	99.5	X	92.0
平成27年平均	100.0	X	100.0	100.0	X	100.0	100.0	100.0	100.0	100.0	100.0	100.0	100.0	100.0	100.0	100.0	100.0
平成28年平均	100.0	X	101.1	97.7	X	102.0	97.6	98.9	96.5	98.1	99.7	103.5	99.0	99.8	101.7	99.9	105.0
平成29年平均	99.2	X	97.9	96.9	104.2	104.5	93.8	98.1	96.6</								

毎月勤労統計調査地方調査の説明

1 調査の目的

この調査は、統計法に基づく基幹統計であって雇用、給与及び労働時間について毎月調査し、長崎県における変動を明らかにすることを目的としている。

2 調査の対象

この調査は日本標準産業分類という鉱業、砕石業、砂利採取業、建設業、製造業、電気・ガス・熱供給・水道業、情報通信業、運輸業、郵便業、卸売業、小売業、金融業、保険業、不動産業、物品賃貸業、学術研究、専門・技術サービス業、宿泊業、飲食サービス業、生活関連サービス業、娯楽業、教育、学習支援業、医療、福祉、複合サービス業、サービス業（他に分類できないもの）に属し、常時5人以上の常用労働者を雇用する民営、官営及び公営の事業所のうち厚生労働大臣の指定する約550事業所について調査を行っている。

この調査の標本設計は「定期給与」の標本誤差率を、産業・規模別に一定限度以内とすることに主眼点がおかれている。

標本事業所の抽出方法及び調査の実施方法は、30人以上規模事業所においては、経済センサスの結果により、全事業所のリストを作成し、これを産業別・事業所規模別に区分し、調査事業所を抽出している。調査の実施方法は郵送またはオンライン方式による自計調査である。5～29人規模事業所は経済センサスの調査区を用いて毎月勤労統計調査基本調査区を設定し、抽出した24調査区について5～29人規模事業所の名簿を作成し、その中から約240事業所を産業別に抽出する二段無作為抽出方法によって抽出している。調査の実施方法は、統計調査員による実地他計調査またはオンラインによる自計調査である。

3 用語の説明

1) 常用労働者とは、

- ① 期間を定めずに雇われている者
- ② 1か月以上の期間を定めて雇われている者

のいずれかに該当する者をいう。

2) パートタイム労働者とは、常用労働者のうち、

- ① 1日の所定労働時間が一般の労働者よりも短い者
- ② 1日の所定労働時間が一般の労働者と同じで1週の所定労働日数が一般の労働者よりも少ない者

のいずれかに該当する者をいう。

3) 一般労働者とは、常用労働者のうち、パートタイム労働者でない者をいう。

4) 入職（離職）率とは、前月末労働者数に対する月間の入職（離職）者数の割合（％）である。なお、入職（離職）者には、同一企業内での事業所間の異動者を含む。

5) 現金給与額について

賃金、給与、手当、賞与その他の名称の如何を問わず、労働の対償として使用者が労働者に通貨で支払うもので、所得税、社会保険料、組合費、購買代金等を差し引く前の金額である。退職を事由に労働者に支払われる退職金は、含まれない。

・現金給与総額

以下に述べる きまって支給する給与と特別に支払われた給与の合計額。

・きまって支給する給与（定期給与）

労働協約、就業規則等によってあらかじめ定められている支給条件、算定方法によって支給される給与でいわゆる基本給、家族手当、超過労働手当を含む。

・所定内給与

きまって支給する給与のうち次の所定外給与以外のもの。

・所定外給与（超過労働給与）

所定の労働時間を超える労働に対して支給される給与や、休日労働、深夜労働に対して支給される給与。時間外手当、早朝出勤手当、休日出勤手当、深夜手当等である。

・特別に支払われた給与（特別給与）

労働協約、就業規則等によらず、一時的又は突発的事由に基づき労働者に支払われた給与又は労働協約、

就業規則等によりあらかじめ支給条件、算定方法が定められている給与で以下に該当するもの。

- ①夏冬の賞与、期末手当等の一時金
- ②支給事由の発生が不定期なもの
- ③3か月を超える期間で算定される手当等（6か月分支払われる通勤手当等）
- ④いわゆるベースアップの差額追給分

6) 実労働時間、出勤日数について

労働者が実際に労働した時間数及び実際に出勤した日数。休憩時間は給与支給の有無にかかわらず除かれる。有給休暇取得分も除かれる。

- ・ 総実労働時間数
次の所定内労働時間数と所定外労働時間数の合計。
- ・ 所定内労働時間数
労働協約、就業規則等で定められた正規の始業時刻と終業時刻の間の実労働時間数。
- ・ 所定外労働時間数
早出、残業、臨時の呼出、休日出勤等の実労働時間数。
- ・ 出勤日数
業務のため実際に出勤した日数。1時間でも就業すれば1出勤日とする。

4 調査結果の算定

この調査結果の数値は、調査事業所からの報告をもとに、本県の規模5人以上すべての事業所に対応するように復元して算定したものである。