

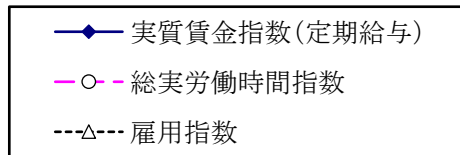
基幹統計

長崎県の賃金・雇用の動き

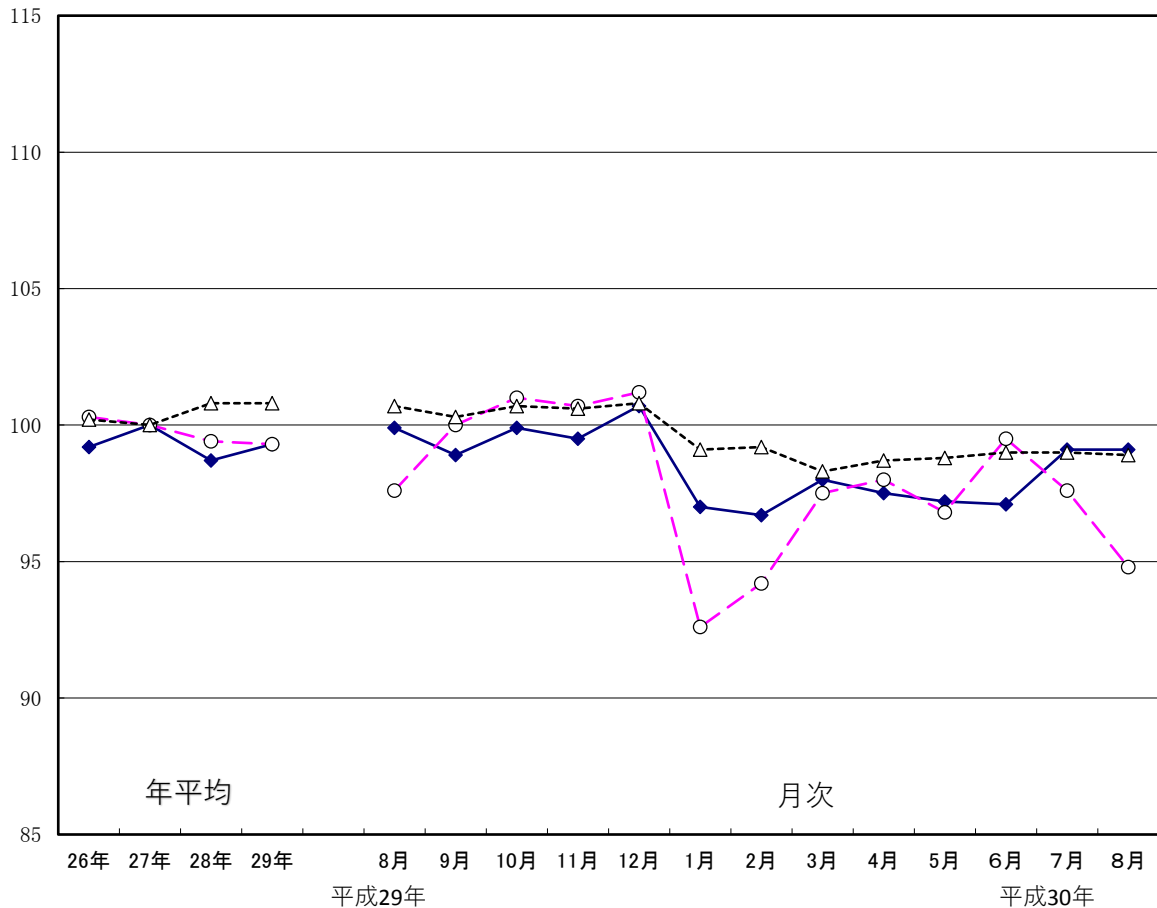
(毎月勤労統計調査地方調査速報)

平成30年8月分

指数の推移(常用規模5人以上, 調査産業計)



(平成27年=100)



長崎県県民生活部統計課

< 目 次 >

** 平成 30 年 8 月分結果の概要 **	1 頁
** 統 計 表 **	
第 1 表 産業別、性別現金給与額	5
第 2 表 産業別、性別実労働時間及び出勤日数	7
第 3 表 産業別、性別常用労働者数及びパートタイム労働者比率	9
第 4 表 規模別現金給与額、実労働時間及び出勤日数	11
第 5 表 就業形態別現金給与額	12
第 6 表 就業形態別実労働時間及び出勤日数	12
第 7 表 就業形態別本月末労働者数	12
第 8 表 産業別名目賃金指数	13
第 9 表 産業別実質賃金指数	14
第 10 表 産業別労働時間・雇用指数	15
** 毎月勤労統計調査地方調査の説明 **	17

< 利 用 上 の 注 意 >

1. 「X」は調査事業所が1または2（例外的に3以上）の事業所に関する数字であり、これをそのまま掲載すると個々の申告者の秘密が洩れる恐れがあるため、秘匿した箇所である。
「r」は訂正を表す。
2. 本月報の前年同月増減率は、指数等を使って計算しており、実数で計算した場合と必ずしも一致しない。
3. 指数は、平成 27 年平均を 100 とする平成 27 年基準としている。これに伴い、平成 29 年 1 月以降と比較できるように、平成 28 年 12 月までの指数を平成 27 年平均が 100 となるように改訂した。平成 28 年 12 月までの増減率は、平成 22 年基準指数で計算したものになっている。したがって、改訂後の指数で計算した場合と必ずしも一致しない。
4. 調査事業所のうち事業所規模 30 人以上の抽出方法は、従来の 2～3 年に一度行う総入替え方式から、毎年 1 月分調査時に行う部分入替え方式に平成 30 年から変更されている。
5. 賃金、労働時間指数とその増減率は、総入替え方式のときに行っていた過去に遡った改訂はしないこととされた。常用雇用指数とその増減率は、労働者数推計のベンチマークを平成 30 年 1 月分より更新したことに伴い、過去に遡って改訂している。

（詳細は、厚生労働省の Web ページ参照）

<http://www.mhlw.go.jp/toukei/itiran/roudou/monthly/sisuu/sisuu.html>

< ギャップ修正に関する補足 >

毎月勤労統計調査では、従来、第一種事業所の抽出替えの際には、時系列比較を目的に作成している指数及び増減率について、抽出替えに伴い生じるこのギャップを排除し、時系列比較が可能となるように過去に遡って改訂（ギャップ修正）を行っていた。

しかし、平成 30 年 1 月分調査の部分入替え方式導入以降は、「平成 27 年度統計法施行状況に関する審議結果報告書（平成 28 年度上半期審議分）」（平成 28 年 10 月 7 日総務省統計委員会）において示された新旧データ接続における「望ましい方法」に従い、賃金及び労働時間指数については、従来行ってきたギャップ修正を行わないこととされ、常用雇用指数については、従来どおり、経済センサスなどの全数調査により真の常用労働者数が得られた際に、全国調査、地方調査ともにこれを労働者数推計のベンチマークとすることに伴う改訂を行うこととされている。

* * * 平成 30 年 8 月分結果の概要 * * *

I 規模 5 人以上の事業所における賃金、労働時間等の状況

1. 賃 金

現金給与総額は、調査産業計で **239,238 円**、前年同月比 **3.2%増**であった。このうち定期給与は、**223,872 円**、前年同月比 **1.1%増**であった

就業形態別の現金給与総額は、一般労働者が **303,918 円**、パートタイム労働者が **96,957 円**であった。

実質賃金指数の前年同月比は、現金給与総額が **1.2%増**、定期給与は **0.8%減**であった。

2. 労働時間

総実労働時間は、調査産業計で **145.2 時間**、前年同月比 **2.9%減**であった。このうち所定内労働時間は **136.1 時間**、前年同月比 **2.7%減**であった。

就業形態別の総実労働時間は、一般労働者が **167.9 時間**、パートタイム労働者が **95.1 時間**であった。

また、製造業の所定外労働時間は **16.6 時間**、前年同月比は **9.3%減**であった。

3. 常用雇用

本月末の常用労働者は、調査産業計で **426,642 人**、前年同月比 **1.8%減**であった。

また、常用労働者中のパートタイム労働者の比率は **31.3%**であった。

II 規模 30 人以上の事業所における賃金、労働時間等の状況

1. 賃 金

現金給与総額は、調査産業計で **254,501 円**、前年同月比 **0.1%減**であった。このうち定期給与は、**243,569 円**、前年同月比 **1.8%減**であった。

就業形態別の現金給与総額は、一般労働者が **310,618 円**、パートタイム労働者が **101,884 円**であった。

実質賃金指数の前年同月比は、現金給与総額が **2.0%減**、定期給与は **3.6%減**であった。

2. 労働時間

総実労働時間は、調査産業計で **150.6 時間**、前年同月比 **2.9%減**であった。このうち所定内労働時間は **139.8 時間**、前年同月比 **2.4%減**であった。

就業形態別の総実労働時間は、一般労働者が **169.4 時間**、パートタイム労働者が **99.7 時間**であった。

また、製造業の所定外労働時間は **18.1 時間**、前年同月比は **10.0%減**であった。

3. 常用雇用

本月末の常用労働者は、調査産業計で **225,013 人**、前年同月比 **2.2%減**であった。

また、常用労働者中のパートタイム労働者の比率は **27.0%**であった。

現金給与額

平成30年8月

(事業所規模 5人以上)

産 業	現金給与総額			定 期 与 給			所 定 内 与 給			特 給 別 与		
	円	増減率	%	円	増減率	%	円	増減率	%	円	増減率	%
調 査 産 業 計	239,238		3.2	223,872		1.1	208,819		2.0	15,366		4,974
鉱業，採石業， 砂利採取業	×		×	×		×	×		×	×		×
建 設 業	336,181		21.5	284,205		9.7	258,082		8.9	51,976		34,265
製 造 業	273,835		1.6	257,476		△ 0.9	226,694		△ 0.9	16,359		6,641
電気・ガス・熱 供給・水道業	329,848		△ 12.5	321,569		△ 13.2	289,919		△ 6.9	8,279		1,776
情 報 通 信 業	341,661		1.5	341,336		1.3	301,597		3.6	325		325
運輸業，郵便業	258,179		3.0	257,080		5.9	216,807		6.3	1,099		△ 6,975
卸売業，小売業	190,672		△ 1.9	168,683		△ 4.1	159,390		△ 2.6	21,989		3,556
金融業，保険業	302,211		△ 3.3	300,385		△ 3.5	279,765		△ 3.0	1,826		455
不動産業， 物品賃貸業	191,332		10.7	190,757		11.0	187,649		15.0	575		△ 332
学術研究，専門・ 技術サービス業	324,899		12.3	324,854		14.9	296,652		14.6	45		△ 6,191
宿泊業，飲 食サービス業	133,153		5.6	116,450		△ 5.2	109,982		△ 4.2	16,703		13,391
生活関連サービ ス業，娯楽業	209,683		1.8	189,821		△ 0.1	175,970		2.4	19,862		4,039
教育，学習支援業	312,314		10.8	304,022		8.2	299,791		10.0	8,292		7,521
医 療 ， 福 祉	231,951		0.7	225,336		2.5	217,683		2.6	6,615		△ 4,130
複合サービス事業	330,525		14.3	280,563		2.6	269,837		3.3	49,962		34,198
サービス業(他に 分類されないもの)	218,629		3.4	201,821		△ 1.4	186,969		△ 0.8	16,808		9,801

※前年同月増減率については、指数を使って計算している。

(事業所規模 30人以上)

産 業	現金給与総額			定 期 与 給			所 定 内 与 給			特 給 別 与		
	円	増減率	%	円	増減率	%	円	増減率	%	円	増減率	%
調 査 産 業 計	254,501		△ 0.1	243,569		△ 1.8	224,160		△ 1.0	10,932		4,084
鉱業，採石業， 砂利採取業	×		×	×		×	×		×	×		×
建 設 業	439,682		31.9	316,553		△ 3.7	288,338		△ 6.1	123,129		118,590
製 造 業	283,525		△ 0.1	277,738		1.3	243,302		1.9	5,787		△ 3,959
電気・ガス・熱 供給・水道業	329,848		5.2	321,569		5.8	289,919		3.7	8,279		△ 1,375
情 報 通 信 業	341,661		△ 6.7	341,336		△ 6.6	301,597		△ 5.1	325		325
運輸業，郵便業	248,357		△ 1.4	246,667		△ 1.7	194,907		△ 3.9	1,690		615
卸売業，小売業	175,418		△ 8.8	158,417		△ 12.3	148,030		△ 11.1	17,001		4,940
金融業，保険業	292,123		△ 5.0	289,164		△ 5.6	267,746		△ 6.3	2,959		1,672
不動産業， 物品賃貸業	108,306		△ 23.4	108,306		△ 23.4	102,867		△ 26.3	0		0
学術研究，専門・ 技術サービス業	345,740		△ 2.7	345,665		△ 2.8	313,198		△ 2.7	75		75
宿泊業，飲 食サービス業	179,926		18.3	130,285		△ 10.6	121,365		△ 6.1	49,641		43,200
生活関連サービ ス業，娯楽業	186,687		0.7	182,499		△ 1.5	164,158		1.3	4,188		4,188
教育，学習支援業	309,509		6.6	309,018		6.5	304,245		7.5	491		474
医 療 ， 福 祉	257,475		△ 1.0	256,551		2.1	246,797		2.2	924		△ 7,942
複合サービス事業	267,880		△ 8.6	267,447		20.2	250,440		16.7	433		△ 70,352
サービス業(他に 分類されないもの)	174,121		△ 11.2	172,675		△ 11.8	157,794		△ 9.3	1,446		1,158

実労働時間

平成30年8月

(事業所規模 5人以上)

産 業	総実労働時間		所定内労働時間		所定外労働時間		出勤日数	
	時間	前年同月増減率	時間	前年同月増減率	時間	前年同月増減率	日	前年同月差
調査産業計	145.2	△ 2.9	136.1	△ 2.7	9.1	△ 5.2	19.2	△ 0.4
鉱業，採石業，砂利採取業	×	×	×	×	×	×	×	×
建設業	162.3	3.9	148.2	1.7	14.1	35.6	20.2	0.5
製造業	159.4	△ 4.2	142.8	△ 3.7	16.6	△ 9.3	19.3	△ 0.7
電気・ガス・熱供給・水道業	167.4	2.3	158.7	3.3	8.7	△ 13.0	20.8	0.4
情報通信業	161.7	△ 5.2	145.6	△ 3.4	16.1	△ 18.7	20.1	0.5
運輸業，郵便業	187.9	5.4	158.2	2.8	29.7	21.1	21.7	0.5
卸売業，小売業	136.7	△ 6.0	129.3	△ 5.8	7.4	△ 11.9	19.3	△ 1.1
金融業，保険業	157.5	△ 0.6	147.0	0.3	10.5	△ 11.0	19.5	0.3
不動産業，物品賃貸業	143.8	△ 6.7	138.0	△ 4.3	5.8	△ 41.4	18.6	△ 0.8
学術研究，専門・技術サービス業	162.5	10.7	144.4	8.1	18.1	35.1	18.7	0.9
宿泊業，飲食サービス業	116.9	△ 9.1	111.6	△ 8.2	5.3	△ 25.4	19.0	△ 0.5
生活関連サービス業，娯楽業	155.0	△ 3.3	144.2	△ 0.3	10.8	△ 31.6	20.6	0.0
教育，学習支援業	110.0	△ 2.3	106.9	△ 0.8	3.1	△ 35.3	15.1	△ 0.4
医療，福祉	146.1	△ 2.3	143.2	△ 2.5	2.9	7.5	19.4	△ 0.4
複合サービス事業	152.9	△ 3.8	147.0	△ 2.7	5.9	△ 26.3	19.7	△ 0.8
サービス業(他に分類されないもの)	147.1	△ 1.8	137.8	△ 2.0	9.3	0.0	19.7	0.2

※前年同月増減率については、指数を使って計算している。

(事業所規模 30人以上)

産 業	総実労働時間		所定内労働時間		所定外労働時間		出勤日数	
	時間	前年同月増減率	時間	前年同月増減率	時間	前年同月増減率	日	前年同月差
調査産業計	150.6	△ 2.9	139.8	△ 2.4	10.8	△ 8.5	19.4	△ 0.2
鉱業，採石業，砂利採取業	×	×	×	×	×	×	×	×
建設業	157.5	△ 2.1	146.0	△ 2.7	11.5	5.4	19.9	0.5
製造業	162.9	△ 2.1	144.8	△ 0.9	18.1	△ 10.0	19.1	△ 0.4
電気・ガス・熱供給・水道業	167.4	5.8	158.7	4.2	8.7	47.5	20.8	0.8
情報通信業	161.7	△ 2.9	145.6	△ 2.6	16.1	△ 5.8	20.1	0.8
運輸業，郵便業	184.8	△ 2.1	150.0	△ 5.6	34.8	16.4	21.6	△ 0.8
卸売業，小売業	132.6	△ 8.6	125.2	△ 7.9	7.4	△ 18.7	19.5	△ 0.9
金融業，保険業	148.7	△ 1.2	136.5	△ 3.7	12.2	37.0	18.9	0.4
不動産業，物品賃貸業	116.7	△ 6.3	109.9	△ 5.4	6.8	△ 18.1	16.5	△ 1.1
学術研究，専門・技術サービス業	163.5	△ 0.7	145.3	△ 0.8	18.2	0.5	18.8	0.0
宿泊業，飲食サービス業	129.7	△ 5.7	118.8	△ 4.2	10.9	△ 19.8	18.5	△ 0.6
生活関連サービス業，娯楽業	150.6	△ 8.1	134.6	△ 6.7	16.0	△ 18.3	19.8	△ 0.3
教育，学習支援業	115.4	2.1	113.6	3.0	1.8	△ 33.1	15.8	0.8
医療，福祉	156.4	0.8	153.1	0.5	3.3	13.9	20.1	0.3
複合サービス事業	154.9	△ 1.9	147.0	△ 2.1	7.9	△ 1.2	19.9	△ 1.5
サービス業(他に分類されないもの)	138.2	0.0	128.8	1.8	9.4	△ 19.7	19.2	0.5

雇用及び労働異動

平成30年8月

(事業所規模 5人以上)

産 業	本月末 労働者数	前 年 同 月		パート タイム 労働者数	パート タイム 労働者比率	入 職 率	離 職 率
		増	減 率				
	人	%		人	%	%	%
調 査 産 業 計	426,642	△ 1.8		133,675	31.3	1.50	1.57
鉱業, 採石業, 砂 利 採 取 業	×	×		×	×	×	×
建 設 業	26,162	3.3		1,403	5.4	0.62	0.74
製 造 業	55,976	7.4		7,727	13.8	0.63	0.80
電気・ガス・熱 供 給 ・ 水 道 業	1,361	△ 32.6		33	2.4	1.39	2.04
情 報 通 信 業	1,798	△ 52.4		250	13.9	2.76	1.52
運 輸 業 , 郵 便 業	21,560	△ 1.2		2,761	12.8	1.26	1.08
卸 売 業 , 小 売 業	75,276	△ 5.8		39,627	52.6	1.37	2.02
金 融 業 , 保 険 業	13,398	△ 5.5		264	2.0	0.50	1.54
不 動 産 業 , 物 品 賃 貸 業	4,531	2.7		1,003	22.1	0.35	0.15
学 術 研 究 , 専 門 ・ 技 術 サ ー ビ ス 業	8,793	△ 0.1		653	7.4	0.59	0.70
宿 泊 業 , 飲 食 サ ー ビ ス 業	39,028	△ 6.0		29,717	76.1	5.89	2.96
生 活 関 連 サ ー ビ ス 業 , 娯 楽 業	13,677	2.0		5,989	43.8	2.22	0.74
教 育 , 学 習 支 援 業	32,298	△ 1.4		9,688	30.0	0.96	1.03
医 療 , 福 祉	102,096	△ 0.4		26,211	25.7	1.18	1.82
複 合 サ ー ビ ス 事 業	4,936	△ 24.0		666	13.5	1.47	2.35
サ ー ビ ス 業 (他 に 分 類 さ れ な い も の)	25,429	6.2		7,683	30.2	1.04	1.65

※前年同月増減率については、指数を使って計算している。

(事業所規模 30人以上)

産 業	本月末 労働者数	前 年 同 月		パート タイム 労働者数	パート タイム 労働者比率	入 職 率	離 職 率
		増	減 率				
	人	%		人	%	%	%
調 査 産 業 計	225,013	△ 2.2		60,646	27.0	1.07	1.48
鉱業, 採石業, 砂 利 採 取 業	×	×		×	×	×	×
建 設 業	7,940	7.9		449	5.7	0.81	1.81
製 造 業	43,901	6.5		4,262	9.7	0.70	0.61
電気・ガス・熱 供 給 ・ 水 道 業	1,361	△ 1.4		33	2.4	1.39	2.04
情 報 通 信 業	1,798	△ 38.2		250	13.9	2.76	1.52
運 輸 業 , 郵 便 業	13,996	△ 2.4		2,703	19.3	0.82	0.96
卸 売 業 , 小 売 業	26,652	△ 1.6		17,421	65.4	1.06	1.09
金 融 業 , 保 険 業	7,279	3.6		264	3.6	0.27	0.89
不 動 産 業 , 物 品 賃 貸 業	1,082	12.4		711	65.7	1.49	0.65
学 術 研 究 , 専 門 ・ 技 術 サ ー ビ ス 業	5,353	△ 1.0		220	4.1	0.97	1.03
宿 泊 業 , 飲 食 サ ー ビ ス 業	12,163	△ 21.3		7,720	63.5	2.46	2.24
生 活 関 連 サ ー ビ ス 業 , 娯 楽 業	5,671	2.8		2,980	52.5	1.09	1.75
教 育 , 学 習 支 援 業	16,513	△ 0.3		5,211	31.6	0.71	1.99
医 療 , 福 祉	63,191	△ 3.5		11,341	17.9	1.17	1.87
複 合 サ ー ビ ス 事 業	2,297	△ 37.7		298	13.0	1.20	2.78
サ ー ビ ス 業 (他 に 分 類 さ れ な い も の)	15,714	10.1		6,783	43.2	1.54	2.27

平成30年8月

毎月勤労統計調査地方調査

第1表 産業別、性別現金給与額(5人以上)

事業所規模 = 5人以上

(単位:円)

産 業	現金給与総額			定期給与			所定内給与	超過労働給与	特別給与		
	計	男	女	計	男	女			計	男	女
調 査 産 業 業 計	239,238	305,809	179,459	223,872	284,778	169,179	208,819	15,053	15,366	21,031	10,280
鉱 業 , 採 石 業 , 砂 利 採 取 業	×	×	×	×	×	×	×	×	×	×	×
建 設 業	336,181	360,024	209,969	284,205	304,033	179,246	258,082	26,123	51,976	55,991	30,723
製 造 業	273,835	325,963	150,897	257,476	304,300	147,048	226,694	30,782	16,359	21,663	3,849
電 気 ・ ガ ス ・ 熱 供 給 ・ 水 道 業	329,848	336,421	244,379	321,569	327,505	244,379	289,919	31,650	8,279	8,916	0
情 報 通 信 業	341,661	433,770	212,831	341,336	433,770	212,052	301,597	39,739	325	0	779
運 輸 業 , 郵 便 業	258,179	266,256	186,980	257,080	265,342	184,250	216,807	40,273	1,099	914	2,730
卸 売 業 , 小 売 業	190,672	267,131	133,466	168,683	230,192	122,683	159,390	9,293	21,989	36,939	10,804
金 融 業 , 保 険 業	302,211	422,452	231,240	300,385	421,067	229,154	279,765	20,620	1,826	1,385	2,086
不 動 産 業 , 物 品 賃 貸 業	191,332	213,352	156,527	190,757	212,702	156,070	187,649	3,108	575	650	457
学 術 研 究 , 専 門 ・ 技 術 サ ー ビ ス 業	324,899	351,141	218,381	324,854	351,084	218,381	296,652	28,202	45	57	0
宿 泊 業 , 飲 食 サ ー ビ ス 業	133,153	185,615	116,262	116,450	168,119	99,814	109,982	6,468	16,703	17,496	16,448
生 活 関 連 サ ー ビ ス 業 , 娯 楽 業	209,683	279,942	154,744	189,821	247,954	144,364	175,970	13,851	19,862	31,988	10,380
教 育 , 学 習 支 援 業	312,314	349,249	277,669	304,022	346,784	263,912	299,791	4,231	8,292	2,465	13,757
医 療 , 福 祉	231,951	326,346	207,096	225,336	320,669	200,234	217,683	7,653	6,615	5,677	6,862
複 合 サ ー ビ ス 事 業	330,525	352,688	290,112	280,563	324,814	199,872	269,837	10,726	49,962	27,874	90,240
サ ー ビ ス 業 (他 に 分 類 さ れ な い も の)	218,629	256,124	156,256	201,821	237,106	143,125	186,969	14,852	16,808	19,018	13,131
食 料 品 ・ た ば こ	172,724	217,451	123,985	172,655	217,394	123,902	159,219	13,436	69	57	83
織 維 工 業	-	-	-	-	-	-	-	-	-	-	-
木 材 ・ 木 製 品	-	-	-	-	-	-	-	-	-	-	-
家 具 ・ 装 備 品	-	-	-	-	-	-	-	-	-	-	-
パ ル プ ・ 紙	-	-	-	-	-	-	-	-	-	-	-
印 刷 ・ 同 関 連 業	186,830	190,952	180,368	183,645	187,900	176,973	180,484	3,161	3,185	3,052	3,395
化 学 , 石 油 ・ 石 炭	-	-	-	-	-	-	-	-	-	-	-
プ ラ ス チ ッ ク 製 品	-	-	-	-	-	-	-	-	-	-	-
ゴ ム 製 品	-	-	-	-	-	-	-	-	-	-	-
窯 業 ・ 土 石 製 品	316,749	352,052	181,452	209,421	230,568	128,375	197,489	11,932	107,328	121,484	53,077
鉄 鋼 業	-	-	-	-	-	-	-	-	-	-	-
非 鉄 金 属 製 造 業	-	-	-	-	-	-	-	-	-	-	-
金 属 製 品 製 造 業	276,682	292,848	197,041	276,347	292,564	196,459	246,684	29,663	335	284	582
は ん 用 機 械 器 具	405,917	416,709	292,808	405,917	416,709	292,808	356,300	49,617	0	0	0
生 産 用 機 械 器 具	281,022	306,885	183,650	281,022	306,885	183,650	236,088	44,934	0	0	0
業 務 用 機 械 器 具	-	-	-	-	-	-	-	-	-	-	-
電 子 ・ デ バ イ ス	329,348	358,489	211,356	329,252	358,438	211,079	276,471	52,781	96	51	277
電 気 機 械 器 具	211,659	255,757	154,295	209,855	253,573	152,985	181,105	28,750	1,804	2,184	1,310
情 報 通 信 機 械 器 具	258,090	280,321	204,406	258,090	280,321	204,406	225,520	32,570	0	0	0
輸 送 用 機 械 器 具	291,022	297,558	203,881	286,494	293,431	194,003	243,154	43,340	4,528	4,127	9,878
そ の 他 の 製 造 業	-	-	-	-	-	-	-	-	-	-	-
E 一 括 分 1	275,822	425,536	133,706	204,352	285,827	127,012	182,017	22,335	71,470	139,709	6,694
E 一 括 分 2	-	-	-	-	-	-	-	-	-	-	-
E 一 括 分 3	-	-	-	-	-	-	-	-	-	-	-
卸 売 業	237,166	284,688	169,396	214,024	252,922	158,553	197,905	16,119	23,142	31,766	10,843
小 売 業	174,377	257,407	125,201	152,792	217,603	114,406	145,891	6,901	21,585	39,804	10,795
宿 泊 業	155,212	209,028	120,434	145,509	188,001	118,049	137,654	7,855	9,703	21,027	2,385
M 一 括 分	127,276	173,603	115,414	108,708	157,919	96,108	102,610	6,098	18,568	15,684	19,306
医 療 業	277,185	445,891	232,885	276,752	444,506	232,702	264,380	12,372	433	1,385	183
P 一 括 分	191,275	219,285	183,881	179,100	209,764	171,006	175,690	3,410	12,175	9,521	12,875
職 業 紹 介 ・ 派 遣 業	217,986	252,734	164,042	216,603	250,460	164,042	180,227	36,376	1,383	2,274	0
そ の 他 の 事 業 サ ー ビ ス	170,878	206,642	127,400	149,648	181,867	110,481	139,656	9,992	21,230	24,775	16,919
R 一 括 分	298,558	316,746	242,825	286,750	302,638	238,065	267,111	19,639	11,808	14,108	4,760

平成30年8月

毎月勤労統計調査地方調査

第1表 産業別、性別現金給与額(30人以上)

事業所規模 = 30人以上

(単位:円)

産 業	現金給与総額			定期給与			所定内給与	超過労働給与	特別給与		
	計	男	女	計	男	女			計	男	女
調 査 産 業 業 計	254,501	319,279	191,235	243,569	304,122	184,430	224,160	19,409	10,932	15,157	6,805
鉱 業 , 採 石 業 , 砂 利 採 取 業	×	×	×	×	×	×	×	×	×	×	×
建 設 業	439,682	465,350	283,362	316,553	336,216	196,801	288,338	28,215	123,129	129,134	86,561
製 造 業	283,525	332,889	163,645	277,738	326,227	159,983	243,302	34,436	5,787	6,662	3,662
電 気 ・ ガ ス ・ 熱 供 給 ・ 水 道 業	329,848	336,421	244,379	321,569	327,505	244,379	289,919	31,650	8,279	8,916	0
情 報 通 信 業	341,661	433,770	212,831	341,336	433,770	212,052	301,597	39,739	325	0	779
運 輸 業 , 郵 便 業	248,357	258,005	179,876	246,667	256,565	176,412	194,907	51,760	1,690	1,440	3,464
卸 売 業 , 小 売 業	175,418	271,399	117,345	158,417	235,160	111,984	148,030	10,387	17,001	36,239	5,361
金 融 業 , 保 険 業	292,123	451,910	232,917	289,164	449,915	229,601	267,746	21,418	2,959	1,995	3,316
不 動 産 業 , 物 品 賃 貸 業	108,306	116,496	100,766	108,306	116,496	100,766	102,867	5,439	0	0	0
学 術 研 究 , 専 門 ・ 技 術 サ ー ビ ス 業	345,740	371,899	239,130	345,665	371,806	239,130	313,198	32,467	75	93	0
宿 泊 業 , 飲 食 サ ー ビ ス 業	179,926	215,368	162,536	130,285	184,249	103,805	121,365	8,920	49,641	31,119	58,731
生 活 関 連 サ ー ビ ス 業 , 娯 楽 業	186,687	224,793	160,501	182,499	220,206	156,588	164,158	18,341	4,188	4,587	3,913
教 育 , 学 習 支 援 業	309,509	351,609	249,116	309,018	350,788	249,097	304,245	4,773	491	821	19
医 療 , 福 祉	257,475	351,217	226,649	256,551	348,893	226,186	246,797	9,754	924	2,324	463
複 合 サ ー ビ ス 事 業	267,880	301,293	186,756	267,447	300,804	186,460	250,440	17,007	433	489	296
サ ー ビ ス 業 (他 に 分 類 さ れ な い も の)	174,121	217,234	123,562	172,675	215,070	122,957	157,794	14,881	1,446	2,164	605
食 料 品 ・ た ば こ	188,481	238,753	138,483	188,376	238,663	138,364	168,794	19,582	105	90	119
織 維 工 業	-	-	-	-	-	-	-	-	-	-	-
木 材 ・ 木 製 品	-	-	-	-	-	-	-	-	-	-	-
家 具 ・ 装 備 品	-	-	-	-	-	-	-	-	-	-	-
パ ル プ ・ 紙	-	-	-	-	-	-	-	-	-	-	-
印 刷 ・ 同 関 連 業	270,717	298,754	220,554	258,808	287,892	206,771	248,087	10,721	11,909	10,862	13,783
化 学 , 石 油 ・ 石 炭	-	-	-	-	-	-	-	-	-	-	-
プ ラ ス テ ッ ク 製 品	-	-	-	-	-	-	-	-	-	-	-
ゴ ム 製 品	-	-	-	-	-	-	-	-	-	-	-
窯 業 ・ 土 石 製 品	292,903	334,924	199,508	266,392	317,145	153,587	241,869	24,523	26,511	17,779	45,921
鉄 鋼 業	-	-	-	-	-	-	-	-	-	-	-
非 鉄 金 属 製 造 業	-	-	-	-	-	-	-	-	-	-	-
金 属 製 品 製 造 業	276,682	292,848	197,041	276,347	292,564	196,459	246,684	29,663	335	284	582
は ん 用 機 械 器 具	405,917	416,709	292,808	405,917	416,709	292,808	356,300	49,617	0	0	0
生 産 用 機 械 器 具	281,022	306,885	183,650	281,022	306,885	183,650	236,088	44,934	0	0	0
業 務 用 機 械 器 具	-	-	-	-	-	-	-	-	-	-	-
電 子 ・ デ バ イ ス	329,348	358,489	211,356	329,252	358,438	211,079	276,471	52,781	96	51	277
電 気 機 械 器 具	211,659	255,757	154,295	209,855	253,573	152,985	181,105	28,750	1,804	2,184	1,310
情 報 通 信 機 械 器 具	258,090	280,321	204,406	258,090	280,321	204,406	225,520	32,570	0	0	0
輸 送 用 機 械 器 具	298,288	303,446	217,628	298,288	303,446	217,628	256,613	41,675	0	0	0
そ の 他 の 製 造 業	-	-	-	-	-	-	-	-	-	-	-
E 一 括 分 1	233,692	378,001	141,147	194,819	292,234	132,347	177,526	17,293	38,873	85,767	8,800
E 一 括 分 2	-	-	-	-	-	-	-	-	-	-	-
E 一 括 分 3	-	-	-	-	-	-	-	-	-	-	-
卸 売 業	283,704	351,010	171,674	224,440	270,007	148,594	208,348	16,092	59,264	81,003	23,080
小 売 業	142,006	220,339	108,351	138,045	212,810	105,923	129,418	8,627	3,961	7,529	2,428
宿 泊 業	171,832	239,650	121,959	157,140	210,156	118,153	150,203	6,937	14,692	29,494	3,806
M 一 括 分	186,285	183,659	187,183	109,192	150,419	95,089	98,715	10,477	77,093	33,240	92,094
医 療 業	307,161	448,940	262,010	306,720	447,309	261,947	291,742	14,978	441	1,631	63
P 一 括 分	194,404	233,702	180,957	192,868	230,544	179,976	189,745	3,123	1,536	3,158	981
職 業 紹 介 ・ 派 遣 業	224,855	282,005	171,594	222,907	277,967	171,594	198,938	23,969	1,948	4,038	0
そ の 他 の 事 業 サ ー ビ ス	135,564	169,232	104,788	133,779	166,281	104,069	125,007	8,772	1,785	2,951	719
R 一 括 分	304,084	314,069	265,533	304,084	314,069	265,533	268,947	35,137	0	0	0

平成30年8月

毎月労働統計調査地方調査

事業所規模 = 5人以上

第2表 産業別、性別実労働時間及び出勤日数(5人以上)

産 業	出勤日数			総実労働時間			所定内労働時間			所定外労働時間		
	計	男	女	計	男	女	計	男	女	計	男	女
調 査 産 業 計	19.2	19.9	18.7	145.2	162.3	129.7	136.1	147.6	125.7	9.1	14.7	4.0
鉱 業 ・ 採 石 業 ・ 砂 利 採 取 業	×	×	×	×	×	×	×	×	×	×	×	×
建 設 業	20.2	20.5	18.3	162.3	167.1	136.6	148.2	150.7	134.6	14.1	16.4	2.0
製 造 業	19.3	19.4	19.0	159.4	167.6	140.1	142.8	147.2	132.5	16.6	20.4	7.6
電 気 ・ ガ ス ・ 熱 供 給 ・ 水 道 業	20.8	20.8	20.6	167.4	169.0	146.0	158.7	160.2	139.1	8.7	8.8	6.9
情 報 通 信 業	20.1	20.7	19.3	161.7	172.3	146.8	145.6	153.9	134.0	16.1	18.4	12.8
運 輸 業 ・ 郵 便 業	21.7	21.8	21.1	187.9	191.6	156.3	158.2	159.9	144.1	29.7	31.7	12.2
卸 売 業 ・ 小 売 業	19.3	20.1	18.7	136.7	162.1	117.6	129.3	149.2	114.4	7.4	12.9	3.2
金 融 業 ・ 保 険 業	19.5	20.3	19.0	157.5	170.0	150.1	147.0	158.2	140.4	10.5	11.8	9.7
不 動 産 業 ・ 物 品 賃 貸 業	18.6	19.6	17.0	143.8	153.3	128.9	138.0	145.8	125.7	5.8	7.5	3.2
学 術 研 究 ・ 専 門 ・ 技 術 サ ー ビ ス 業	18.7	18.9	17.8	162.5	166.8	144.8	144.4	146.4	136.1	18.1	20.4	8.7
宿 泊 業 ・ 飲 食 サ ー ビ ス 業	19.0	20.9	18.3	116.9	151.9	105.7	111.6	141.6	102.0	5.3	10.3	3.7
生 活 関 連 サ ー ビ ス 業 ・ 娯 楽 業	20.6	21.1	20.2	155.0	176.4	138.1	144.2	163.7	128.9	10.8	12.7	9.2
教 育 ・ 学 習 支 援 業	15.1	15.7	14.6	110.0	116.3	104.0	106.9	112.2	101.9	3.1	4.1	2.1
医 療 福 祉	19.4	19.9	19.3	146.1	156.9	143.2	143.2	152.9	140.6	2.9	4.0	2.6
複 合 サ ー ビ ス 事 業	19.7	19.5	20.0	152.9	151.9	154.6	147.0	146.6	147.7	5.9	5.3	6.9
サ ー ビ ス 業 (他 に 分 類 さ れ な い も の)	19.7	20.3	18.8	147.1	159.9	125.8	137.8	147.9	121.0	9.3	12.0	4.8
食 料 品 ・ た ば こ	20.1	20.5	19.8	149.4	163.3	134.4	141.4	153.1	128.8	8.0	10.2	5.6
織 維 工 業	-	-	-	-	-	-	-	-	-	-	-	-
木 材 ・ 木 製 品	-	-	-	-	-	-	-	-	-	-	-	-
家 具 ・ 装 備 品	-	-	-	-	-	-	-	-	-	-	-	-
パ ル プ ・ 紙	-	-	-	-	-	-	-	-	-	-	-	-
印 刷 ・ 同 関 連 業	22.1	22.2	22.1	179.7	182.3	175.9	176.7	178.3	174.4	3.0	4.0	1.5
化 学 ・ 石 油 ・ 石 炭	-	-	-	-	-	-	-	-	-	-	-	-
プ ラ ス チ ッ ク 製 品	-	-	-	-	-	-	-	-	-	-	-	-
ゴ ム 製 品	-	-	-	-	-	-	-	-	-	-	-	-
窯 業 ・ 土 石 製 品	17.8	17.6	18.4	134.6	135.9	130.0	129.6	129.8	128.9	5.0	6.1	1.1
鉄 鋼 製 造 業	-	-	-	-	-	-	-	-	-	-	-	-
非 鉄 金 属 製 造 業	-	-	-	-	-	-	-	-	-	-	-	-
金 属 製 品 製 造 業	19.9	20.0	19.5	177.4	179.9	165.2	156.7	157.5	152.9	20.7	22.4	12.3
は ん 用 機 械 器 具	18.4	18.5	17.4	162.2	164.0	143.1	143.1	143.9	134.6	19.1	20.1	8.5
生 産 用 機 械 器 具	18.7	18.8	18.4	169.6	175.6	146.8	146.3	148.0	139.7	23.3	27.6	7.1
業 務 用 機 械 器 具	-	-	-	-	-	-	-	-	-	-	-	-
電 子 ・ デ バ イ ス	18.9	18.9	18.9	178.8	182.7	163.1	152.6	153.7	148.2	26.2	29.0	14.9
電 気 機 械 器 具	18.2	19.6	16.3	162.6	180.0	139.8	136.2	147.1	121.9	26.4	32.9	17.9
情 報 通 信 機 械 器 具	17.3	17.5	16.9	153.4	158.0	142.4	136.4	138.9	130.5	17.0	19.1	11.9
輸 送 用 機 械 器 具	19.4	19.4	19.6	170.5	172.0	151.6	145.0	145.5	139.0	25.5	26.5	12.6
そ の 他 の 製 造 業	-	-	-	-	-	-	-	-	-	-	-	-
E 一 括 分 1	19.6	20.4	18.9	151.3	164.4	138.8	137.5	142.7	132.5	13.8	21.7	6.3
E 一 括 分 2	-	-	-	-	-	-	-	-	-	-	-	-
E 一 括 分 3	-	-	-	-	-	-	-	-	-	-	-	-
卸 売 業	20.9	21.3	20.4	163.0	176.1	144.4	151.4	161.2	137.5	11.6	14.9	6.9
小 売 業	18.8	19.5	18.4	127.4	154.4	111.5	121.5	142.6	109.1	5.9	11.8	2.4
宿 泊 業	21.0	22.8	19.9	146.0	175.8	126.7	135.7	160.9	119.4	10.3	14.9	7.3
M 一 括 分	18.4	19.9	18.0	109.2	139.6	101.5	105.2	131.7	98.5	4.0	7.9	3.0
医 療 業	20.4	21.0	20.3	154.5	166.3	151.4	150.2	160.9	147.4	4.3	5.4	4.0
P 一 括 分	18.5	18.8	18.4	138.5	148.5	135.8	136.9	145.8	134.5	1.6	2.7	1.3
職 業 紹 介 ・ 派 遣 業	18.6	18.9	18.1	155.7	168.8	135.4	143.3	152.6	128.8	12.4	16.2	6.6
そ の 他 の 事 業 サ ー ビ ス	19.3	19.8	18.7	138.3	153.4	120.1	130.2	142.6	115.2	8.1	10.8	4.9
R 一 括 分	20.6	21.0	19.1	160.3	166.8	140.5	149.5	153.7	136.6	10.8	13.1	3.9

平成30年8月

毎月勤労統計調査地方調査

事業所規模 = 30人以上

第2表 産業別、性別実労働時間及び出勤日数(30人以上)

産 業	出勤日数			総実労働時間			所定内労働時間			所定外労働時間		
	計	男	女	計	男	女	計	男	女	計	男	女
調 査 産 業 計	19.4	19.7	19.0	150.6	163.2	138.4	139.8	146.4	133.4	10.8	16.8	5.0
鉱 業 ・ 採 石 業 ・ 砂 利 採 取 業	×	×	×	×	×	×	×	×	×	×	×	×
建 設 業	19.9	20.1	18.9	157.5	160.4	139.9	146.0	147.3	137.7	11.5	13.1	2.2
製 造 業	19.1	19.1	19.0	162.9	169.1	147.8	144.8	147.4	138.4	18.1	21.7	9.4
電 気 ・ ガ ス ・ 熱 供 給 ・ 水 道 業	20.8	20.8	20.6	167.4	169.0	146.0	158.7	160.2	139.1	8.7	8.8	6.9
情 報 通 信 業	20.1	20.7	19.3	161.7	172.3	146.8	145.6	153.9	134.0	16.1	18.4	12.8
運 輸 業 ・ 郵 便 業	21.6	21.8	20.6	184.8	189.3	153.3	150.0	151.6	138.8	34.8	37.7	14.5
卸 売 業 ・ 小 売 業	19.5	20.0	19.2	132.6	158.6	116.8	125.2	144.6	113.4	7.4	14.0	3.4
金 融 業 ・ 保 険 業	18.9	19.8	18.5	148.7	164.6	142.7	136.5	149.4	131.7	12.2	15.2	11.0
不 動 産 業 ・ 物 品 賃 貸 業	16.5	16.9	16.1	116.7	128.6	105.7	109.9	116.2	104.1	6.8	12.4	1.6
学 術 研 究 ・ 専 門 ・ 技 術 サ ー ビ ス 業	18.8	18.9	18.3	163.5	167.3	148.0	145.3	146.7	139.7	18.2	20.6	8.3
宿 泊 業 ・ 飲 食 サ ー ビ ス 業	18.5	21.3	17.1	129.7	169.5	110.3	118.8	148.3	104.4	10.9	21.2	5.9
生 活 関 連 サ ー ビ ス 業 ・ 娯 楽 業	19.8	20.0	19.7	150.6	161.4	143.2	134.6	140.6	130.4	16.0	20.8	12.8
教 育 ・ 学 習 支 援 業	15.8	16.5	14.9	115.4	123.4	104.2	113.6	121.3	102.7	1.8	2.1	1.5
医 療 ・ 福 祉	20.1	20.6	20.0	156.4	163.0	154.3	153.1	158.9	151.2	3.3	4.1	3.1
複 合 サ ー ビ ス 事 業	19.9	19.7	20.4	154.9	155.6	153.0	147.0	148.2	144.0	7.9	7.4	9.0
サ ー ビ ス 業 (他 に 分 類 さ れ な い も の)	19.2	19.7	18.5	138.2	153.9	119.9	128.8	140.8	114.8	9.4	13.1	5.1
食 料 品 ・ た ば こ	19.7	19.7	19.7	156.0	164.2	147.8	144.6	149.5	139.7	11.4	14.7	8.1
織 維 工 業	-	-	-	-	-	-	-	-	-	-	-	-
木 材 ・ 木 製 品	-	-	-	-	-	-	-	-	-	-	-	-
家 具 ・ 装 備 品	-	-	-	-	-	-	-	-	-	-	-	-
パ ル プ ・ 紙	-	-	-	-	-	-	-	-	-	-	-	-
印 刷 ・ 同 関 連 業	19.8	20.1	19.3	169.3	175.6	158.1	159.1	163.1	151.9	10.2	12.5	6.2
化 学 ・ 石 油 ・ 石 炭	-	-	-	-	-	-	-	-	-	-	-	-
プ ラ ス テ ッ ク 製 品	-	-	-	-	-	-	-	-	-	-	-	-
ゴ ム 製 品	-	-	-	-	-	-	-	-	-	-	-	-
窯 業 ・ 土 石 製 品	19.5	19.8	18.7	162.7	171.1	144.4	153.3	158.2	142.6	9.4	12.9	1.8
鉄 鋼 業	-	-	-	-	-	-	-	-	-	-	-	-
非 鉄 金 属 製 造 業	-	-	-	-	-	-	-	-	-	-	-	-
金 属 製 品 製 造 業	19.9	20.0	19.5	177.4	179.9	165.2	156.7	157.5	152.9	20.7	22.4	12.3
は ん 用 機 械 器 具	18.4	18.5	17.4	162.2	164.0	143.1	143.1	143.9	134.6	19.1	20.1	8.5
生 産 用 機 械 器 具	18.7	18.8	18.4	169.6	175.6	146.8	146.3	148.0	139.7	23.3	27.6	7.1
業 務 用 機 械 器 具	-	-	-	-	-	-	-	-	-	-	-	-
電 子 ・ デ バ イ ス	18.9	18.9	18.9	178.8	182.7	163.1	152.6	153.7	148.2	26.2	29.0	14.9
電 気 機 械 器 具	18.2	19.6	16.3	162.6	180.0	139.8	136.2	147.1	121.9	26.4	32.9	17.9
情 報 通 信 機 械 器 具	17.3	17.5	16.9	153.4	158.0	142.4	136.4	138.9	130.5	17.0	19.1	11.9
輸 送 用 機 械 器 具	19.3	19.3	19.4	169.7	170.7	153.8	146.0	146.3	141.2	23.7	24.4	12.6
そ の 他 の 製 造 業	-	-	-	-	-	-	-	-	-	-	-	-
E 一 括 分 1	19.4	19.1	19.5	152.0	160.4	146.6	140.5	142.4	139.3	11.5	18.0	7.3
E 一 括 分 2	-	-	-	-	-	-	-	-	-	-	-	-
E 一 括 分 3	-	-	-	-	-	-	-	-	-	-	-	-
卸 売 業	20.0	20.5	19.1	160.5	172.2	140.9	148.9	157.5	134.6	11.6	14.7	6.3
小 売 業	19.3	19.7	19.2	124.0	149.9	112.8	117.9	136.3	109.9	6.1	13.6	2.9
宿 泊 業	21.3	23.9	19.4	155.7	192.3	128.8	142.6	172.0	121.0	13.1	20.3	7.8
M 一 括 分	16.2	17.9	15.6	109.3	139.5	99.1	100.1	117.2	94.3	9.2	22.3	4.8
医 療 業	20.9	21.7	20.7	166.8	173.3	164.7	162.1	167.5	160.3	4.7	5.8	4.4
P 一 括 分	19.1	19.4	19.0	143.4	150.6	140.9	141.8	148.6	139.5	1.6	2.0	1.4
職 業 紹 介 ・ 派 遣 業	18.8	18.9	18.7	149.8	156.7	143.2	139.7	143.4	136.2	10.1	13.3	7.0
そ の 他 の 事 業 サ ー ビ ス	18.7	19.2	18.3	127.8	143.7	113.3	120.4	133.3	108.6	7.4	10.4	4.7
R 一 括 分	20.8	21.0	20.2	174.2	176.7	164.5	157.4	157.5	157.0	16.8	19.2	7.5

平成30年8月

毎月勤労統計調査地方調査
事業所規模 = 5人以上

第3表 産業別、性別常用労働者数及びパートタイム労働者比率(5人以上)

産 業	前月末労働者数			本月中の増加労働者数			本月中の減少労働者数			本月末労働者数			パートタイム労働者比率						
	計	男	女	計	男	女	計	男	女	計	男	女	計	%	男	%	女	%	
調 査 産 業 計	426,917	202,032	224,885	6,423	2,327	4,096	6,698	2,548	4,150	426,642	201,811	224,831	31.3		14.0		46.9		
鉱 業 ・ 採 石 業 ・ 砂 利 採 取 業	×	×	×	×	×	×	×	×	×	×	×	×	×	×	×	×	×	×	
建 設 業	26,193	22,080	4,113	163	65	98	194	189	5	26,162	21,956	4,206	5.4		2.6		19.7		
製 造 業	56,073	39,343	16,730	352	157	195	449	158	291	55,976	39,342	16,634	13.8		5.2		34.1		
電 気 ・ ガ ス ・ 熱 供 給 ・ 水 道 業	1,370	1,276	94	19	10	9	28	26	2	1,361	1,260	101	2.4		0.7		23.8		
情 報 通 信 業	1,776	1,040	736	49	13	36	27	9	18	1,798	1,044	754	13.9		1.2		31.4		
運 輸 業 ・ 郵 便 業	21,520	19,354	2,166	272	194	78	232	211	21	21,560	19,337	2,223	12.8		8.7		48.6		
卸 売 業 ・ 小 売 業	75,769	32,340	43,429	1,036	544	492	1,529	579	950	75,276	32,305	42,971	52.6		25.2		73.3		
金 融 業 ・ 保 険 業	13,539	5,000	8,539	68	52	16	209	54	155	13,398	4,998	8,400	2.0		0.0		3.1		
不 動 産 業 ・ 物 品 賃 貸 業	4,522	2,776	1,746	16	0	16	7	7	0	4,531	2,769	1,762	22.1		20.2		25.3		
学 術 研 究 ・ 専 門 ・ 技 術 サ ー ビ ス 業	8,803	7,065	1,738	52	9	43	62	21	41	8,793	7,053	1,740	7.4		4.6		18.9		
宿 泊 業 ・ 飲 食 サ ー ビ ス 業	37,918	9,223	28,695	2,234	569	1,665	1,124	275	849	39,028	9,517	29,511	76.1		45.3		86.1		
生 活 関 連 サ ー ビ ス 業 ・ 娯 楽 業	13,478	5,936	7,542	299	115	184	100	71	29	13,677	5,980	7,697	43.8		28.5		55.7		
教 育 ・ 学 習 支 援 業	32,320	15,640	16,680	311	106	205	333	111	222	32,298	15,635	16,663	30.0		24.3		35.4		
医 療 ・ 福 祉	102,749	21,466	81,283	1,213	308	905	1,866	546	1,320	102,096	21,228	80,868	25.7		13.5		28.9		
複 合 サ ー ビ ス 事 業	4,980	3,214	1,766	73	19	54	117	43	74	4,936	3,190	1,746	13.5		3.4		31.9		
サ ー ビ ス 業 (他 に 分 類 さ れ な い も の)	25,584	15,971	9,613	266	166	100	421	248	173	25,429	15,889	9,540	30.2		13.6		57.8		
食 料 品 ・ た ば こ	14,705	7,651	7,054	147	14	133	230	23	207	14,622	7,642	6,980	25.6		6.4		46.6		
織 維 工 業	-	-	-	-	-	-	-	-	-	-	-	-	-	-	-	-	-	-	
木 材 ・ 木 製 品	-	-	-	-	-	-	-	-	-	-	-	-	-	-	-	-	-	-	
家 具 ・ 装 備 品	-	-	-	-	-	-	-	-	-	-	-	-	-	-	-	-	-	-	
パ ル プ ・ 紙	-	-	-	-	-	-	-	-	-	-	-	-	-	-	-	-	-	-	
印 刷 ・ 同 関 連 業	864	527	337	5	4	1	2	1	1	867	530	337	1.6		0.8		3.0		
化 学 ・ 石 油 ・ 石 炭	-	-	-	-	-	-	-	-	-	-	-	-	-	-	-	-	-	-	
プ ラ ス チ ッ ク 製 品	-	-	-	-	-	-	-	-	-	-	-	-	-	-	-	-	-	-	
ゴ ム 製 品	-	-	-	-	-	-	-	-	-	-	-	-	-	-	-	-	-	-	
窯 業 ・ 土 石 製 品	2,162	1,714	448	4	2	2	3	0	3	2,163	1,716	447	33.5		30.4		45.4		
鉄 鋼 業	-	-	-	-	-	-	-	-	-	-	-	-	-	-	-	-	-	-	
非 鉄 金 属 製 造 業	-	-	-	-	-	-	-	-	-	-	-	-	-	-	-	-	-	-	
金 属 製 品 製 造 業	1,722	1,433	289	23	17	6	6	6	0	1,739	1,444	295	6.9		1.4		33.9		
は ん 用 機 械 器 具	9,320	8,509	811	4	2	2	22	20	2	9,302	8,491	811	3.4		2.8		9.4		
生 産 用 機 械 器 具	1,034	817	217	2	0	2	2	0	2	1,034	817	217	8.2		1.7		32.7		
業 務 用 機 械 器 具	-	-	-	-	-	-	-	-	-	-	-	-	-	-	-	-	-	-	
電 子 ・ デ バ イ ス	4,227	3,388	839	20	17	3	22	15	7	4,225	3,390	835	2.2		0.1		11.0		
電 気 機 械 器 具	2,735	1,546	1,189	10	5	5	34	18	16	2,711	1,533	1,178	2.4		1.4		3.8		
情 報 通 信 機 械 器 具	1,204	852	352	4	2	2	8	6	2	1,200	848	352	0.9		0.1		2.8		
輸 送 用 機 械 器 具	9,243	8,593	650	91	88	3	73	61	12	9,261	8,620	641	4.0		3.6		10.0		
そ の 他 の 製 造 業	-	-	-	-	-	-	-	-	-	-	-	-	-	-	-	-	-	-	
E 一 括 分	1	8,857	4,313	4,544	42	6	36	47	8	39	8,852	4,311	4,541	24.6		10.1		38.4	
E 一 括 分	2	-	-	-	-	-	-	-	-	-	-	-	-	-	-	-	-	-	
E 一 括 分	3	-	-	-	-	-	-	-	-	-	-	-	-	-	-	-	-	-	
卸 売 業	19,724	11,640	8,084	44	31	13	292	269	23	19,476	11,402	8,074	19.1		4.0		40.5		
小 売 業	56,045	20,700	35,345	992	513	479	1,237	310	927	55,800	20,903	34,897	64.3		36.7		80.9		
宿 泊 業	8,096	3,190	4,906	146	95	51	152	121	31	8,090	3,164	4,926	51.4		32.1		63.8		
M 一 括 分	29,822	6,033	23,789	2,088	474	1,614	972	154	818	30,938	6,353	24,585	82.6		51.8		90.6		
医 療 業	48,581	10,107	38,474	308	27	281	481	70	411	48,408	10,064	38,344	20.3		6.9		23.8		
P 一 括 分	54,168	11,359	42,809	905	281	624	1,385	476	909	53,688	11,164	42,524	30.5		19.4		33.4		
職 業 紹 介 ・ 派 遣 業	1,401	855	546	32	9	23	34	16	18	1,399	848	551	13.4		5.7		25.4		
そ の 他 の 事 業 サ ー ビ ス	15,118	8,271	6,847	218	141	77	286	131	155	15,050	8,281	6,769	44.5		21.7		72.3		
R 一 括 分	9,065	6,845	2,220	16	16	0	101	101	0	8,980	6,760	2,220	9.0		4.8		21.6		

平成30年8月

毎月勤労統計調査地方調査

第3表 産業別、性別常用労働者数及びパートタイム労働者比率(30人以上)

事業所規模 = 30人以上

産 業	前月末労働者数			本月中の増加労働者数			本月中の減少労働者数			本月末労働者数			パートタイム労働者比率					
	計	男	女	計	男	女	計	男	女	計	男	女	計	%	男	%	女	%
調 査 産 業 計	225,933	111,653	114,280	2,416	1,009	1,407	3,336	1,507	1,829	225,013	111,155	113,858	27.0		13.5		40.1	
鉱 業 、 採 石 業 、 砂 利 採 取 業	x	x	x	x	x	x	x	x	x	x	x	x	x	x	x	x	x	x
建 設 業	8,020	6,892	1,128	65	65	0	145	140	5	7,940	6,817	1,123	9.7		4.4		13.3	
製 造 業	43,861	31,098	12,763	306	111	195	266	143	123	43,901	31,066	12,835	9.7		3.0		25.9	
電 気 ・ ガ ス ・ 熱 供 給 ・ 水 道 業	1,370	1,276	94	19	10	9	28	26	2	1,361	1,260	101	2.4		0.7		23.8	
情 報 通 信 業	1,776	1,040	736	49	13	36	27	9	18	1,798	1,044	754	13.9		1.2		31.4	
運 輸 業 、 郵 便 業	14,016	12,315	1,701	115	37	78	135	114	21	13,996	12,238	1,758	19.3		13.7		58.1	
卸 売 業 、 小 売 業	26,661	10,038	16,623	282	176	106	291	155	136	26,652	10,059	16,593	65.4		33.4		84.8	
金 融 業 、 保 険 業	7,324	1,975	5,349	20	4	16	65	6	59	7,279	1,973	5,306	3.6		0.0		5.0	
不 動 産 業 、 物 品 賃 貸 業	1,073	520	553	16	0	16	7	7	0	1,082	513	569	65.7		64.9		66.4	
学 術 研 究 、 専 門 ・ 技 術 サ ー ビ ス 業	5,356	4,302	1,054	52	9	43	55	14	41	5,353	4,297	1,056	4.1		2.4		10.9	
宿 泊 業 、 飲 食 サ ー ビ ス 業	12,137	3,980	8,157	298	101	197	272	62	210	12,163	4,019	8,144	63.5		43.0		73.6	
生 活 関 連 サ ー ビ ス 業 、 娯 楽 業	5,709	2,342	3,367	62	22	40	100	71	29	5,671	2,293	3,378	52.5		43.0		59.0	
教 育 、 学 習 支 援 業	16,728	9,796	6,932	118	106	12	333	111	222	16,513	9,791	6,722	31.6		21.5		46.2	
医 療 福 祉 社	63,636	15,811	47,825	742	181	561	1,187	419	768	63,191	15,573	47,618	17.9		9.8		20.6	
複 合 サ ー ビ ス 事 業	2,334	1,652	682	28	19	9	65	43	22	2,297	1,628	669	13.0		6.7		28.3	
サ ー ビ ス 業 (他 に 分 類 さ れ な い も の)	15,830	8,529	7,301	244	155	89	360	187	173	15,714	8,497	7,217	43.2		21.6		68.6	
食 料 品 ・ た ば こ	9,649	4,837	4,812	147	14	133	62	23	39	9,734	4,828	4,906	21.9		6.7		36.8	
織 維 工 業	-	-	-	-	-	-	-	-	-	-	-	-	-	-	-	-	-	-
木 材 ・ 木 製 品	-	-	-	-	-	-	-	-	-	-	-	-	-	-	-	-	-	-
家 具 ・ 装 備 品	-	-	-	-	-	-	-	-	-	-	-	-	-	-	-	-	-	-
パ ー ル プ ・ 紙	-	-	-	-	-	-	-	-	-	-	-	-	-	-	-	-	-	-
印 刷 ・ 同 関 連 業	230	147	83	5	4	1	2	1	1	233	150	83	6.0		2.7		12.0	
化 学 、 石 油 ・ 石 炭	-	-	-	-	-	-	-	-	-	-	-	-	-	-	-	-	-	-
プ ラ ス チ ッ ク 製 品	-	-	-	-	-	-	-	-	-	-	-	-	-	-	-	-	-	-
ゴ ム 製 品	-	-	-	-	-	-	-	-	-	-	-	-	-	-	-	-	-	-
窯 業 ・ 土 石 製 品	897	618	279	4	2	2	3	0	3	898	620	278	5.5		2.4		12.2	
鉄 鋼 業	-	-	-	-	-	-	-	-	-	-	-	-	-	-	-	-	-	-
非 鉄 金 属 製 造 業	-	-	-	-	-	-	-	-	-	-	-	-	-	-	-	-	-	-
金 属 製 品 製 造 業	1,722	1,433	289	23	17	6	6	6	0	1,739	1,444	295	6.9		1.4		33.9	
は ん 用 機 械 器 具	9,320	8,509	811	4	2	2	22	20	2	9,302	8,491	811	3.4		2.8		9.4	
生 産 用 機 械 器 具	1,034	817	217	2	0	2	2	0	2	1,034	817	217	8.2		1.7		32.7	
業 務 用 機 械 器 具	-	-	-	-	-	-	-	-	-	-	-	-	-	-	-	-	-	-
電 子 ・ デ バ イ ス	4,227	3,388	839	20	17	3	22	15	7	4,225	3,390	835	2.2		0.1		11.0	
電 気 機 械 器 具	2,735	1,546	1,189	10	5	5	34	18	16	2,711	1,533	1,178	2.4		1.4		3.8	
情 報 通 信 機 械 器 具	1,204	852	352	4	2	2	8	6	2	1,200	848	352	0.9		0.1		2.8	
輸 送 用 機 械 器 具	7,169	6,734	435	45	42	3	58	46	12	7,156	6,730	426	3.7		3.7		4.2	
そ の 他 の 製 造 業	-	-	-	-	-	-	-	-	-	-	-	-	-	-	-	-	-	-
E 一 括 分 1	5,674	2,217	3,457	42	6	36	47	8	39	5,669	2,215	3,454	19.6		2.5		30.6	
E 一 括 分 2	-	-	-	-	-	-	-	-	-	-	-	-	-	-	-	-	-	-
E 一 括 分 3	-	-	-	-	-	-	-	-	-	-	-	-	-	-	-	-	-	-
卸 売 業	6,278	3,914	2,364	44	31	13	29	6	23	6,293	3,939	2,354	21.2		8.7		42.0	
小 売 業	20,383	6,124	14,259	238	145	93	262	149	113	20,359	6,120	14,239	79.0		49.2		91.8	
宿 泊 業	5,330	2,260	3,070	71	20	51	41	10	31	5,360	2,270	3,090	57.5		34.8		74.2	
M 一 括 分	6,807	1,720	5,087	227	81	146	231	52	179	6,803	1,749	5,054	68.2		53.6		73.2	
医 療 業	35,516	8,589	26,927	184	27	157	276	70	206	35,424	8,546	26,878	11.5		4.4		13.7	
P 一 括 分	28,120	7,222	20,898	558	154	404	911	349	562	27,767	7,027	20,740	26.2		16.5		29.5	
職 業 紹 介 ・ 派 遣 業	995	483	512	32	9	23	34	16	18	993	476	517	15.5		10.1		20.5	
そ の 他 の 事 業 サ ー ビ ス	11,741	5,586	6,155	196	130	66	286	131	155	11,651	5,585	6,066	55.1		29.1		78.9	
R 一 括 分	3,094	2,460	634	16	16	0	40	40	0	3,070	2,436	634	7.0		6.6		8.7	

第4表 規模別現金給与額、実労働時間及び出勤日数

①-1 性別現金給与額

産業 = TL 調査産業計

(単位:円)

規模 (人)	現金給与総額			定期給与			所定内給与	超過労働 給与	特別給与		
	計	男	女	計	男	女			計	男	女
500-	349,155	405,615	265,901	348,111	404,679	264,697	309,566	38,545	1,044	936	1,204
100-499	249,328	301,569	204,238	245,206	295,782	201,554	229,199	16,007	4,122	5,787	2,684
30-99	233,084	302,060	167,771	215,463	276,979	157,214	198,957	16,506	17,621	25,081	10,557
5-29	222,145	289,232	167,333	201,811	260,971	153,476	191,636	10,175	20,334	28,261	13,857
30-	254,501	319,279	191,235	243,569	304,122	184,430	224,160	19,409	10,932	15,157	6,805
5-	239,238	305,809	179,459	223,872	284,778	169,179	208,819	15,053	15,366	21,031	10,280

①-2 性別実労働時間及び出勤日数

産業 = TL 調査産業計

規模 (人)	出勤日数			総実労働時間			所定内労働時間			所定外労働時間		
	計	男	女	計	男	女	計	男	女	計	男	女
500-	19.4	19.2	19.7	164.9	169.4	158.3	148.9	149.6	147.8	16.0	19.8	10.5
100-499	19.6	19.9	19.3	154.5	164.9	145.6	144.3	148.9	140.4	10.2	16.0	5.2
30-99	19.2	19.7	18.7	144.6	160.2	129.9	134.7	144.0	126.0	9.9	16.2	3.9
5-29	19.1	20.0	18.3	139.0	161.5	120.6	131.9	149.2	117.7	7.1	12.3	2.9
30-	19.4	19.7	19.0	150.6	163.2	138.4	139.8	146.4	133.4	10.8	16.8	5.0
5-	19.2	19.9	18.7	145.2	162.3	129.7	136.1	147.6	125.7	9.1	14.7	4.0

②-1 就業形態別現金給与額

産業 = TL 調査産業計

(単位:円)

規模 (人)	一般労働者					パートタイム労働者				
	現金給与 総額	定期 給与	所定内 給与	超過労働 給与	特別 給与	現金給与 総額	定期 給与	所定内 給与	超過労働 給与	特別 給与
500-	366,096	364,967	323,798	41,169	1,129	141,022	141,022	134,725	6,297	0
100-499	303,049	298,069	277,287	20,782	4,980	100,595	98,850	96,061	2,789	1,745
30-99	295,979	270,276	246,959	23,317	25,703	100,150	99,612	97,501	2,111	538
5-29	295,325	266,153	251,746	14,407	29,172	92,851	88,133	85,435	2,698	4,718
30-	310,618	295,999	270,370	25,629	14,619	101,884	100,980	98,489	2,491	904
5-	303,918	282,923	262,210	20,713	20,995	96,957	93,972	91,368	2,604	2,985

②-2 就業形態別実労働時間及び出勤日数

産業 = TL 調査産業計

規模 (人)	一般労働者				パートタイム労働者			
	出勤日数	総実労働 時間	所定内 労働時間	所定外 労働時間	出勤日数	総実労働 時間	所定内 労働時間	所定外 労働時間
500-	19.5	168.9	151.9	17.0	18.3	115.8	112.0	3.8
100-499	20.5	175.4	162.7	12.7	17.0	96.7	93.5	3.2
30-99	20.2	165.6	152.3	13.3	17.2	100.3	97.7	2.6
5-29	20.6	166.0	156.2	9.8	16.4	91.1	88.8	2.3
30-	20.2	169.4	155.6	13.8	17.2	99.7	96.9	2.8
5-	20.4	167.9	155.9	12.0	16.7	95.1	92.5	2.6

平成30年8月
毎月勤労統計調査地方調査

第5表 就業形態別現金給与額

産 業	(事業所規模5人以上)					(事業所規模30人以上)				
	現金給与 総 額	定期給与	所 定 内		特別給与	現金給与 総 額	定期給与	所 定 内		特別給与
			給 与	給 与				給 与	給 与	
	円	円	円	円	円	円	円	円	円	円
調 査 産 業 計	303,918	282,923	262,210	20,713	20,995	310,618	295,999	270,370	25,629	14,619
製 造 業	300,010	282,543	247,245	35,298	17,467	300,973	294,772	257,191	37,581	6,201
卸 売 業・小 売 業	295,194	252,066	234,507	17,559	43,128	318,077	273,410	245,514	27,896	44,667
医 療 , 福 祉	278,621	270,718	260,942	9,776	7,903	288,463	287,343	275,789	11,554	1,120
調 査 産 業 計	96,957	93,972	91,368	2,604	2,985	101,884	100,980	98,489	2,491	904
製 造 業	111,572	102,084	99,298	2,786	9,488	120,049	118,147	113,169	4,978	1,902
卸 売 業・小 売 業	96,828	93,818	91,947	1,871	3,010	99,958	97,591	96,465	1,126	2,367
医 療 , 福 祉	95,995	93,130	91,661	1,469	2,865	111,989	111,989	110,684	1,305	0

平成30年8月
毎月勤労統計調査地方調査

第6表 就業形態別実労働時間及び出勤日数

産 業	(事業所規模5人以上)				(事業規模30人以上)			
	出勤日数	総 実 労働時間	所 定 内		出勤日数	総 実 労働時間	所 定 内	
			所 定 内 労働時間	所 定 外 労働時間			所 定 内 労働時間	所 定 外 労働時間
	日	時間	時間	時間	日	時間	時間	時間
調 査 産 業 計	20.4	167.9	155.9	12.0	20.2	169.4	155.6	13.8
製 造 業	19.6	167.6	148.8	18.8	19.1	167.1	147.5	19.6
卸 売 業・小 売 業	21.1	173.3	161.3	12.0	20.2	177.5	160.5	17.0
医 療 , 福 祉	20.8	166.7	163.2	3.5	20.8	168.5	164.7	3.8
調 査 産 業 計	16.7	95.1	92.5	2.6	17.2	99.7	96.9	2.8
製 造 業	17.6	108.4	105.9	2.5	18.4	123.3	118.8	4.5
卸 売 業・小 売 業	17.7	103.7	100.5	3.2	19.1	108.9	106.5	2.4
医 療 , 福 祉	15.5	86.0	85.0	1.0	16.8	100.0	99.0	1.0

平成30年8月
毎月勤労統計調査地方調査

第7表 就業形態別本月末労働者数

産 業	(事業所規模5人以上)		(事業規模30人以上)	
	一 般	パ ー ト	一 般	パ ー ト
	人	人	人	人
調 査 産 業 計	292,967	133,675	164,367	60,646
製 造 業	48,249	7,727	39,639	4,262
卸 売 業・小 売 業	35,649	39,627	9,231	17,421
医 療 , 福 祉	75,885	26,211	51,850	11,341

第8表 産業別名目賃金指数

(H27=100)

年月	調査産業計	鉱業、採石業、砂利採取業	建設業	製造業	電気ガス熱供給水道業	情報通信業	運輸業、郵便業	卸売業、小売業	金融業、保険業	不動産業、物品賃貸業	学術研究、専門・技術サービス業	宿泊業、飲食サービス業	生活関連サービス業、娯楽業	教育、学習支援業	医療、福祉	複合サービス事業	サービス業(他に分類されないもの)
現金給与総額																	
(5人以上規模)																	
平成24年平均	98.1	59.2	96.7	96.5	144.2	86.1	77.8	89.5	88.8	126.8	85.3	94.9	100.3	136.8	97.0	106.9	110.5
平成25年平均	96.1	X	99.0	95.3	125.0	79.2	82.1	85.1	101.9	109.5	105.6	99.7	99.0	107.9	95.1	110.4	106.0
平成26年平均	97.1	106.7	97.3	98.9	120.1	79.7	87.9	94.4	94.5	102.1	104.8	100.2	97.9	103.4	93.4	103.7	106.4
平成27年平均	100.0	X	100.0	100.0	100.0	100.0	100.0	100.0	100.0	100.0	100.0	100.0	100.0	100.0	100.0	100.0	100.0
平成28年平均	98.3	X	101.7	100.4	X	100.1	92.2	89.8	105.7	86.7	98.3	99.2	105.0	98.3	100.3	114.4	104.2
平成29年平均	100.6	X	117.9	100.8	132.8	101.1	96.5	93.2	107.2	93.2	91.6	99.9	105.6	103.5	100.2	119.8	102.9
平成29年8月	88.5	X	100.7	83.0	113.3	81.7	85.6	89.8	84.2	93.3	73.3	103.1	103.2	87.0	88.3	98.1	92.5
9月	85.1	X	96.7	82.9	109.0	79.4	81.9	81.6	84.4	91.5	72.0	97.0	93.2	86.9	85.4	93.6	89.0
10月	85.7	X	105.0	82.4	114.9	79.9	82.6	81.6	82.7	93.4	74.0	98.5	91.2	89.8	84.0	89.1	91.3
11月	90.9	X	116.0	83.4	108.9	79.8	116.9	87.0	89.0	89.9	76.2	99.2	102.3	88.1	86.2	89.2	95.4
12月	179.9	X	206.0	193.7	239.8	199.8	143.3	140.0	197.1	151.0	175.3	109.1	150.5	249.9	187.1	245.1	171.0
平成30年1月	86.1	X	107.2	76.8	118.1	74.0	87.9	86.6	77.7	92.3	86.1	90.8	103.0	87.8	87.8	95.4	78.9
2月	83.1	X	99.8	78.7	115.6	80.0	79.9	78.5	75.3	99.6	79.8	87.8	93.3	87.8	85.8	92.7	80.4
3月	87.9	X	101.0	83.2	111.4	83.1	83.0	78.5	98.0	106.1	82.4	90.7	97.9	96.1	92.0	103.0	86.7
4月	84.4	X	94.7	81.2	113.6	80.3	79.4	80.5	76.3	102.1	86.1	91.3	97.5	90.0	85.2	133.9	84.0
5月	87.0	X	109.1	78.9	114.9	82.1	81.8	81.6	76.3	102.6	86.1	93.9	98.5	87.2	93.0	102.1	85.1
6月	134.4	X	118.5	162.4	263.8	128.7	103.3	88.4	169.2	115.5	167.0	97.8	107.4	193.2	135.0	203.4	116.8
7月	110.4	X	134.0	112.0	98.4	161.0	127.4	101.7	85.4	188.5	87.7	91.8	110.2	118.4	114.3	121.1	105.4
8月	91.3	X	122.4	84.3	99.1	82.9	88.2	88.1	81.4	103.3	82.3	108.9	105.1	96.4	88.9	112.1	95.6
(30人以上規模)																	
平成24年平均	95.0	X	70.3	96.8	155.9	76.8	77.1	90.5	97.0	89.1	87.6	92.3	99.2	115.5	97.8	127.3	101.3
平成25年平均	94.2	X	70.5	95.9	123.1	80.0	82.4	92.8	105.5	90.4	92.5	97.6	100.9	109.4	94.0	X	96.2
平成26年平均	96.7	X	X	99.5	120.3	85.9	88.4	96.0	95.1	98.2	97.2	106.5	101.2	104.7	96.3	X	99.2
平成27年平均	100.0	X	100.0	100.0	X	100.0	100.0	100.0	100.0	100.0	100.0	100.0	100.0	100.0	100.0	100.0	100.0
平成28年平均	101.0	X	105.0	99.8	X	94.3	101.8	104.4	102.4	96.6	99.9	96.3	97.6	100.9	101.6	108.2	98.6
平成29年平均	101.5	X	107.3	99.1	103.9	93.1	102.8	105.7	103.3	97.9	98.5	98.8	90.5	101.0	103.6	105.1	100.0
平成29年8月	84.6	X	81.9	79.9	89.9	72.0	87.5	96.4	80.3	90.2	73.5	100.0	83.8	76.8	88.6	110.4	85.1
9月	83.5	X	83.9	78.7	87.3	70.9	84.3	91.0	85.6	94.3	74.5	95.6	81.1	76.7	88.2	83.9	84.7
10月	83.5	X	84.4	79.7	90.4	71.7	85.8	91.5	79.2	94.4	77.0	97.3	80.3	80.5	85.5	81.7	86.0
11月	89.3	X	83.6	80.1	88.8	72.1	133.5	100.2	97.1	93.2	81.8	99.7	83.2	79.0	86.1	83.4	87.5
12月	189.1	X	250.0	193.8	176.1	191.1	137.7	158.0	186.9	127.1	204.4	111.1	137.7	224.4	199.3	216.5	180.1
平成30年1月	83.8	X	94.7	76.8	98.9	60.0	93.6	82.2	79.4	70.7	70.7	86.2	87.4	85.5	89.9	100.6	74.2
2月	80.7	X	77.3	78.4	95.8	64.9	83.8	75.0	74.2	69.8	69.9	81.3	77.3	85.0	88.2	96.9	73.6
3月	86.7	X	77.9	83.4	91.8	67.4	85.8	78.6	116.6	74.9	73.3	87.5	81.6	88.3	94.6	103.8	77.0
4月	81.6	X	71.9	81.1	92.5	65.2	83.4	79.3	77.0	72.9	75.0	86.5	83.4	85.2	86.7	105.4	75.5
5月	83.8	X	85.4	79.1	96.6	66.6	82.6	82.8	76.2	74.5	78.9	89.0	85.0	83.2	91.4	125.0	81.5
6月	147.4	X	116.0	176.0	196.4	104.4	91.9	95.8	177.6	108.9	185.0	109.5	103.3	160.3	155.3	194.2	128.6
7月	108.2	X	90.6	112.9	93.9	130.6	132.7	114.9	78.2	74.6	75.1	92.8	93.1	99.6	119.5	135.5	90.4
8月	84.5	X	108.0	79.8	94.6	67.2	86.3	87.9	76.3	69.1	71.5	118.3	84.4	81.9	87.7	100.9	75.6
定期給与																	
(5人以上規模)																	
平成24年平均	99.1	62.6	101.0	97.0	138.7	93.5	84.4	90.7	97.1	121.2	87.5	94.5	99.2	135.3	97.9	101.5	104.0
平成25年平均	97.2	X	104.9	97.0	126.4	87.4	86.7	87.0	101.8	104.0	99.4	98.3	95.1	108.4	97.6	102.5	103.1
平成26年平均	98.0	98.8	102.6	97.9	114.1	89.7	93.0	94.1	96.4	98.7	103.3	100.2	95.3	104.8	95.0	98.2	106.6
平成27年平均	100.0	X	100.0	100.0	100.0	100.0	100.0	100.0	100.0	100.0	100.0	100.0	100.0	100.0	100.0	100.0	100.0
平成28年平均	98.9	X	102.6	100.0	X	103.2	94.4	92.3	108.1	88.6	96.2	99.5	103.8	98.1	100.7	111.3	104.2
平成29年平均	100.0	X	111.9	100.1	132.6	102.5	96.6	93.2	108.1	94.9	91.4	101.8	101.4	103.0	100.2	111.4	102.2
平成29年8月	100.4	X	108.1	99.2	134.0	104.4	99.9	92.7	107.7	102.7	90.1	104.5	101.5	109.9	100.0	111.6	102.9
9月	99.9	X	110.5	99.9	130.8	101.5	97.5	93.0	104.6	101.2	90.5	99.2	99.1	110.1	99.3	112.7	102.3
10月	101.0	X	113.3	101.2	136.6	102.1	98.9	93.0	105.9	102.9	93.0	102.0	97.1	112.5	99.7	107.2	104.8
11月	100.7	X	114.7	100.7	130.9	102.0	99.4	91.9	103.6	99.1	90.6	102.8	98.5	111.2	100.4	107.3	105.0
12月	102.0	X	121.0	102.1	133.4	101.5	105.3	94.4	103.6	98.3	89.5	102.1	99.9	111.6	100.2	107.2	102.6
平成30年1月	98.7	X	113.2	95.1	141.9	94.5	98.2	90.0	99.1	102.0	100.1	94.5	108.5	111.0	101.3	114.7	88.4
2月	98.2	X	114.4	97.5	137.0	102.2	95.9	89.0	96.2	109.9	100.2	91.4	99.5	109.3	101.3	111.5	92.5
3月	99.5	X	115.3	101.1	133.4	105.1	99.5	87.6	95.8	115.5	100.6	92.9	104.3	113.8	101.0	123.9	95.9
4月	98.9	X	108.5	99.3	136.4	102.7	95.4	89.6	97.1	107.4	102.7	95.1	103.8	113.2	101.0	119.8	96.1
5月	99.0	X	109.4	97.6	132.3	104.8	98.3	90.1	96.6	112.2	101.7	97.8	104.3	110.0	101.3	115.3	94.7
6月	98.8	X	113.8	98.4	132.3	92.5	96.3	89.6	96.2	118.3	102.8	92.4	104.5	111.3	100.5	116.7	94.8
7月	100.9	X	117.1	99.9	118.1	106.0	103.9	87.6	104.1	112.7	102.9	92.3	99.8	120.5	102.3	109.9	99.5
8月	101.5	X	118.6	98.3	116.3	105.8	105.8	88.9	103.9	114.0	103.5	99.1	101.4	118.9	102.5	114.5	101.5
(30人以上規模)																	
平成24年平均	96.8	X	81.0	97.4	144.0	84.9	86.7	90.5	102.3	87.5	90.4	89.1	98.7	115.3	98.6	112.2	101.6
平成25年平均	96.3	X	84.3	97.4	124.7	88.6	89.8	93.0	105.4	88.7	94.3	94.3	99.5	108.5	95.9	X	98.5
平成26年平均	97.9	X	X	98.7	110.3	94.6	95.8	95.2	97.0	95.8	98.9	103.1	98.7	104.2	97.1	X	100.4
平成27年平均	100.0	X	100.0	100.0	X	100.0	100.0	100.0	100.0	100.0	100.0	100.0	100.0	100.0	100.0	100.0	100.0
平成28年平均	100.2	X	101.4	99.0	X	97.7	102.3	103.0	100.7	97.6	98.8	97.2	98.9	100.1	100.7	101.2	99.0
平成29年平均	100.6	X	101.6	99.0	103.9	94.8	102.4	103.0	101.4	100.0	99.0	100.3	90.1	101.3	102.3	99.8	

第10表 産業別労働時間・雇用指数(2-1)

(H27=100)

年 月	調査 産業計	鉱業、採石 業、砂利採 取業	建設業	製造業	電気ガス 熱供給 水道業	情報 通信業	運輸業、 郵便業	卸売業、 小売業	金融業、 保険業	不動産業、物 品賃貸業	学術研究、専 門・技術サー ビス業	宿泊業、飲食 サービス業	生活関連サー ビス業、娯楽 業	教育、学 習支援業	医療、福 祉	複合サー ビス事業	サービス業(他 に分類されな いもの)
総実労働時間																	
(5人以上規模)																	
平成24年平均	99.8	100.2	100.8	99.1	102.0	97.0	94.8	95.5	105.2	115.6	96.2	98.5	116.2	114.9	96.7	103.7	98.5
平成25年平均	99.3	X	101.3	99.1	102.0	100.7	97.9	93.8	99.5	109.3	107.1	97.6	101.9	107.9	99.8	102.9	96.3
平成26年平均	100.3	92.4	98.9	99.7	103.7	99.3	104.1	96.5	99.7	105.5	101.9	99.1	99.3	105.7	100.0	106.8	103.0
平成27年平均	100.0	X	100.0	100.0	100.0	100.0	100.0	100.0	100.0	100.0	100.0	100.0	100.0	100.0	100.0	100.0	100.0
平成28年平均	99.4	X	93.9	100.0	X	102.1	101.1	96.4	99.3	98.2	100.3	98.5	99.3	104.4	102.1	108.3	99.6
平成29年平均	99.3	X	101.6	99.2	102.0	101.4	97.3	95.8	103.1	104.3	92.5	97.7	100.0	106.3	102.4	106.6	98.9
平成29年8月	97.6	X	92.3	96.7	108.4	99.4	97.3	95.9	104.8	109.2	89.0	101.9	101.6	87.2	103.2	106.7	98.7
9月	100.0	X	106.4	99.5	100.6	101.0	95.7	96.0	103.6	106.5	92.2	96.9	101.8	112.2	102.6	110.0	97.8
10月	101.0	X	106.6	100.8	104.8	102.7	99.1	95.6	106.2	107.9	94.2	98.1	96.5	116.2	103.5	104.2	101.6
11月	100.7	X	102.8	102.6	100.1	98.9	97.7	97.3	101.3	107.1	92.2	98.3	98.4	112.0	102.8	106.0	101.7
12月	101.2	X	106.7	104.2	102.0	98.2	105.3	98.2	101.1	103.2	93.5	99.3	98.4	103.6	102.0	106.9	102.0
平成30年1月	92.6	X	102.6	86.9	96.8	85.4	100.5	88.5	92.8	97.9	89.6	88.2	104.8	95.7	96.7	96.0	89.2
2月	94.2	X	101.2	95.2	96.6	80.9	93.2	91.6	90.3	109.2	93.8	85.7	97.4	100.2	97.2	95.4	96.4
3月	97.5	X	108.3	98.0	99.7	90.2	96.5	90.7	98.9	117.6	98.8	88.8	102.7	107.0	100.5	107.2	98.9
4月	98.0	X	102.4	98.6	101.0	86.1	96.3	93.4	98.8	108.1	99.7	89.2	104.0	109.7	100.9	109.7	98.6
5月	96.8	X	100.6	94.3	102.3	90.4	95.0	91.4	104.1	104.9	98.1	93.0	103.2	106.5	100.8	105.8	96.5
6月	99.5	X	109.5	101.3	101.9	88.8	95.9	94.9	103.7	112.0	104.2	89.2	102.2	111.2	101.2	108.2	100.0
7月	97.6	X	105.7	98.5	108.1	93.5	101.7	89.3	102.4	111.1	106.7	83.4	97.5	110.8	101.3	105.2	98.6
8月	94.8	X	95.9	92.6	110.9	94.2	102.6	90.1	104.2	101.9	98.5	92.6	98.2	85.2	100.8	102.6	96.9
(30人以上規模)																	
平成24年平均	97.2	X	100.2	98.5	98.1	99.6	95.9	93.5	101.3	101.3	100.0	90.5	100.9	108.7	92.7	98.8	101.6
平成25年平均	97.7	X	102.9	97.5	99.7	98.4	98.9	94.2	101.3	99.9	102.2	96.3	100.3	108.9	93.7	X	99.2
平成26年平均	100.0	X	X	99.0	102.1	95.0	102.9	94.9	99.3	101.6	106.7	104.4	100.7	106.5	99.1	X	100.5
平成27年平均	100.0	X	100.0	100.0	X	100.0	100.0	100.0	100.0	100.0	100.0	100.0	100.0	100.0	100.0	100.0	100.0
平成28年平均	99.6	X	102.0	99.6	X	100.0	99.1	101.2	99.5	99.3	99.2	97.5	99.1	99.9	99.8	100.2	97.5
平成29年平均	99.5	X	101.1	99.4	100.0	100.4	100.9	100.0	99.8	99.4	98.3	95.3	96.2	103.3	99.6	100.2	97.0
平成29年8月	97.9	X	95.3	95.7	102.5	97.5	101.3	100.1	99.1	101.9	94.2	93.7	98.1	84.6	101.3	98.4	98.2
9月	99.1	X	102.6	99.0	99.0	99.1	100.6	100.3	99.1	96.1	96.3	92.0	99.4	104.2	98.8	103.1	96.2
10月	100.7	X	106.0	100.9	101.6	104.2	103.4	99.7	101.2	100.1	103.0	93.2	92.5	110.1	99.9	97.2	97.8
11月	100.1	X	100.1	102.1	102.1	98.9	101.8	99.4	98.0	97.8	100.6	98.9	95.4	105.2	98.7	101.8	98.5
12月	100.3	X	100.7	101.6	102.5	98.4	108.3	101.9	99.7	100.2	96.3	95.8	95.6	97.9	99.0	98.3	96.4
平成30年1月	91.2	X	101.5	87.4	96.9	85.9	104.3	87.0	93.7	92.6	90.3	84.1	89.2	87.7	95.4	93.2	89.4
2月	91.9	X	98.3	96.2	93.6	81.3	98.2	85.9	87.8	95.7	88.3	82.1	80.1	88.6	95.4	84.6	95.5
3月	95.5	X	103.4	98.9	101.2	90.6	98.6	87.0	92.8	104.5	95.9	87.4	88.6	94.3	99.3	90.5	96.6
4月	96.5	X	99.0	100.2	99.2	86.5	99.7	91.2	94.0	100.7	98.6	87.7	91.9	97.4	99.1	100.5	96.8
5月	95.3	X	100.2	95.4	102.1	90.9	97.2	90.3	98.7	103.6	99.5	91.6	89.8	96.3	98.6	96.7	97.0
6月	98.1	X	106.0	102.5	101.4	89.3	98.2	92.4	99.6	100.7	100.1	89.5	90.5	100.3	100.3	99.0	98.3
7月	96.5	X	105.5	98.3	105.8	94.0	98.0	90.5	97.9	98.1	99.7	87.9	86.8	97.6	100.0	100.1	97.8
8月	95.1	X	93.3	93.7	108.4	94.7	99.2	91.5	97.9	95.5	93.5	88.4	90.2	86.4	102.1	96.5	98.2
所定内労働時間																	
(5人以上規模)																	
平成24年平均	99.8	104.6	99.2	101.2	99.7	93.2	96.8	97.1	105.7	116.1	97.4	99.3	108.0	111.4	96.4	104.1	99.7
平成25年平均	99.8	X	99.7	100.3	100.3	98.1	96.7	95.6	98.6	112.3	108.8	99.3	103.2	107.4	99.6	103.6	98.4
平成26年平均	100.1	96.1	98.4	99.7	102.8	99.2	102.2	96.7	98.4	106.7	102.4	99.5	99.0	105.5	100.4	106.5	104.2
平成27年平均	100.0	X	100.0	100.0	100.0	100.0	100.0	100.0	100.0	100.0	100.0	100.0	100.0	100.0	100.0	100.0	100.0
平成28年平均	99.4	X	93.6	101.1	X	99.8	100.2	96.9	97.9	99.3	97.9	99.4	99.5	103.8	102.1	103.7	100.1
平成29年平均	99.3	X	99.5	100.4	99.4	98.3	97.3	96.0	100.4	105.3	92.0	99.3	98.8	105.7	102.4	103.1	98.1
平成29年8月	97.8	X	90.4	97.5	105.3	96.4	98.3	95.5	102.1	110.8	89.7	103.4	99.5	89.0	103.3	104.9	98.9
9月	100.1	X	105.4	100.8	98.4	98.5	96.4	96.1	100.8	109.0	92.3	99.1	100.1	108.3	102.8	108.2	96.6
10月	101.0	X	105.7	101.9	100.8	100.1	99.2	95.7	102.7	110.3	93.5	100.3	95.3	113.1	103.7	103.2	100.8
11月	100.3	X	99.4	103.2	97.6	95.6	97.3	96.9	100.1	110.0	92.1	100.0	96.6	110.2	103.0	104.9	100.2
12月	100.2	X	104.7	103.8	99.7	94.9	100.9	96.7	100.0	105.7	93.8	101.4	95.6	102.3	101.9	104.9	98.4
平成30年1月	92.2	X	95.2	88.2	93.4	85.7	95.5	88.0	91.5	102.0	89.9	91.2	104.5	95.7	96.1	93.3	89.9
2月	94.1	X	96.8	96.5	93.1	80.9	91.6	91.2	89.0	113.1	93.1	88.1	98.0	100.0	96.7	94.4	95.4
3月	97.3	X	104.4	99.3	97.3	90.5	94.6	90.4	97.0	118.6	97.1	91.1	102.1	106.1	100.1	105.5	98.0
4月	98.0	X	101.1	100.5	98.6	87.1	95.5	92.7	96.9	109.5	99.4	91.5	103.2	107.7	100.5	107.6	97.4
5月	97.1	X	99.8	96.2	101.4	90.6	93.6	91.0	102.2	108.1	97.9	95.3	102.5	106.4	100.4	103.2	95.6
6月	99.9	X	106.3	104.1	101.3	89.6	94.6	95.0	102.4	116.0	103.6	91.6	102.3	109.5	101.0	107.9	99.2
7月	97.6	X	101.9	99.9	105.5	93.2	100.5	89.3	100.2	115.4	104.6	85.7	99.0	108.7	101.2	103.5	96.7
8月	95.2	X	91.9	93.9	108.8	93.1	101.1	90.0	102.4	106.0	97.0	94.9	99.2	88.3	100.7	102.1	96.9
(30人以上規模)																	
平成24年平均	97.7	X	103.0	99.9	94.9	94.6	98.2	95.3	102.8	100.9	100.1	93.1	104.5	105.1	92.2	101.5	104.7
平成25年平均	98.2	X	102.1	98.6	97.6	95.2	100.0	96.3	102.6	100.8	101.6	97.4	104.0	106.2	93.5	X	101.9
平成26年平均	100.3	X	X	99.2	100.8	93.6	102.8	97.2	100.6	103.2	105.7	103.6	101.6	105.2	99.4	X	101.8
平成27年平均	100.0	X	100.0	100.0	X	100.0	100.0	100.0	100.0	100.0	100.0	100.0	100.0	100.0	100.0	100.0	100.0
平成28年平均	100.0	X	101.1	100.3	X	100.0	100.1	101.0	100.0	97.9	98.9	98.2	100.9	100.4	100.0	99.8	97.6
平成29年平均	99.7	X	100.3	100.2	98.9	99.7	100.3	99.8	100.								

第10表 産業別労働時間・雇用指数(2-2)

(H27=100)

年 月	調査 産業計	鉱業、採石 業、砂利採 取業	建設業	製造業	電気ガス 熱供給 水道業	情報 通信業	運輸業、 郵便業	卸売業、 小売業	金融業、 保険業	不動産業、物 品賃貸業	学術研究、専 門・技術サー ビス業	宿泊業、飲食 サービス業	生活関連サー ビス業、娯楽 業	教育、学 習支援業	医療、福 祉	複合サー ビス事業	サービス業(他 に分類されな いもの)
所定外労働時間 (5人以上規模)																	
平成24年平均	99.7	46.8	131.8	83.7	165.7	134.2	82.7	68.7	96.8	110.6	86.2	90.1	211.4	166.0	112.8	96.8	79.8
平成25年平均	93.8	X	131.6	89.5	143.9	122.2	105.9	63.3	117.9	77.0	92.0	75.5	88.8	114.8	111.2	95.0	63.8
平成26年平均	102.3	44.2	108.8	99.6	127.3	94.8	116.0	95.7	126.3	96.1	96.9	95.5	103.5	104.9	89.7	143.1	84.8
平成27年平均	100.0	X	100.0	100.0	100.0	100.0	100.0	100.0	100.0	100.0	100.0	100.0	100.0	100.0	100.0	100.0	100.0
平成28年平均	98.7	X	99.1	92.0	X	125.1	106.6	88.5	124.5	84.3	122.2	86.2	97.3	113.2	105.7	239.0	91.7
平成29年平均	98.9	X	143.5	90.4	174.0	134.1	97.5	90.4	153.8	93.2	96.4	75.7	114.5	115.7	102.7	206.2	110.2
平成29年8月	94.1	X	128.4	90.6	196.1	131.1	91.8	101.2	157.3	90.8	82.7	81.6	127.4	60.0	96.4	160.0	96.9
9月	99.0	X	127.2	89.6	164.7	127.8	92.1	94.0	156.0	77.1	90.1	66.7	122.6	171.3	92.9	162.0	115.6
10月	100.0	X	124.7	92.1	219.6	129.8	98.5	92.8	172.0	79.8	100.6	67.8	111.3	162.5	92.9	132.0	113.5
11月	104.9	X	170.4	98.0	172.5	133.8	100.0	103.6	122.7	72.5	93.2	75.9	120.2	140.0	92.9	140.0	124.0
12月	115.7	X	148.1	106.9	168.6	133.1	131.1	122.9	121.3	73.4	90.1	71.3	132.3	123.8	107.1	166.0	156.3
平成30年1月	98.0	X	250.6	77.2	196.1	83.4	130.0	95.2	117.3	48.6	85.8	47.1	109.7	96.3	125.0	174.0	79.2
2月	95.1	X	188.9	85.1	196.1	80.8	102.6	97.6	114.7	63.3	99.4	52.9	91.1	102.5	125.0	126.0	111.5
3月	100.0	X	186.4	88.6	166.7	87.4	107.5	95.2	134.7	105.5	113.6	58.6	109.7	120.0	117.9	156.0	112.5
4月	98.0	X	127.2	84.2	168.6	75.5	101.1	104.8	136.0	90.8	101.9	58.6	113.7	140.0	121.4	172.0	116.7
5月	93.1	X	116.0	79.7	127.5	89.4	103.4	96.4	140.0	66.1	99.4	62.1	111.3	107.5	117.9	180.0	110.4
6月	95.1	X	174.1	80.2	119.6	81.5	103.4	92.8	129.3	65.1	108.6	57.5	102.4	136.3	114.3	116.0	112.5
7月	98.0	X	182.7	88.1	184.3	97.4	108.6	86.7	144.0	59.6	125.9	51.7	80.6	143.8	107.1	154.0	127.1
8月	89.2	X	174.1	82.2	170.6	106.6	111.2	89.2	140.0	53.2	111.7	60.9	87.1	38.8	103.6	118.0	96.9
(30人以上規模)																	
平成24年平均	91.7	X	68.1	89.0	196.6	142.6	84.0	63.1	81.2	120.7	100.1	70.9	76.3	158.1	119.5	33.1	69.6
平成25年平均	93.4	X	115.8	89.9	159.2	125.7	93.9	61.9	84.2	89.5	106.8	94.3	76.1	143.4	109.1	X	71.2
平成26年平均	97.4	X	X	97.2	139.0	106.7	103.7	59.7	79.7	78.1	114.0	122.7	94.9	118.5	97.4	X	87.0
平成27年平均	100.0	X	100.0	100.0	X	100.0	100.0	100.0	100.0	100.0	100.0	100.0	100.0	100.0	100.0	100.0	100.0
平成28年平均	95.2	X	112.3	95.4	X	99.3	93.8	104.2	94.1	139.7	101.8	90.7	87.4	93.9	92.4	109.7	96.1
平成29年平均	97.5	X	110.2	94.5	133.9	106.8	104.1	103.8	91.6	223.7	94.1	83.6	78.6	115.0	97.6	119.2	95.8
平成29年8月	90.8	X	84.5	91.4	120.4	97.7	99.0	111.0	84.8	218.4	85.0	88.3	90.7	29.3	93.5	121.2	94.4
9月	96.2	X	94.6	94.5	128.6	94.3	102.6	95.1	89.5	202.6	93.0	78.6	87.5	129.3	93.5	106.1	100.0
10月	99.2	X	114.0	98.6	136.7	106.3	106.0	98.8	91.4	210.5	102.8	76.0	76.4	134.8	96.8	106.1	96.8
11月	100.8	X	114.0	98.2	173.5	102.9	106.0	103.7	88.6	200.0	99.1	89.0	85.2	116.3	106.5	116.7	95.2
12月	104.6	X	94.6	98.2	175.5	95.4	123.2	120.7	90.5	192.1	89.7	79.9	92.6	96.7	112.9	115.2	103.2
平成30年1月	87.7	X	115.5	81.8	185.7	72.0	142.1	90.2	111.4	181.6	93.4	57.1	68.5	32.6	106.5	203.0	68.5
2月	86.9	X	128.7	91.4	153.1	69.7	112.9	87.8	109.5	163.2	94.4	59.1	61.1	27.2	112.9	128.8	85.5
3月	93.1	X	130.2	95.9	153.1	75.4	114.2	96.3	117.1	176.3	107.0	71.4	87.0	31.5	119.4	175.8	78.2
4月	88.5	X	89.9	89.1	140.8	65.1	107.9	98.8	127.6	163.2	107.5	68.8	87.0	33.7	119.4	201.5	78.2
5月	87.7	X	100.0	86.8	134.7	77.1	108.6	92.7	122.9	192.1	107.5	74.7	80.6	27.2	116.1	178.8	83.1
6月	85.4	X	95.3	85.9	118.4	70.3	110.6	90.2	123.8	168.4	102.8	63.0	81.9	38.0	109.7	140.9	75.0
7月	84.6	X	108.5	85.5	191.8	84.0	109.9	85.4	120.0	176.3	96.2	60.4	68.1	31.5	106.5	186.4	75.0
8月	83.1	X	89.1	82.3	177.6	92.0	115.2	90.2	116.2	178.9	85.4	70.8	74.1	19.6	106.5	119.7	75.8
常用雇用指数 (5人以上規模)																	
平成24年平均	97.8	112.6	94.2	106.0	115.0	88.8	110.7	98.6	96.3	101.5	130.2	91.3	112.5	88.3	92.2	71.2	101.4
平成25年平均	99.2	X	98.4	106.0	98.5	113.7	102.3	98.7	91.4	100.2	128.3	97.3	108.3	91.9	96.6	70.9	99.6
平成26年平均	100.2	176.6	100.4	106.1	81.5	114.9	98.3	98.6	97.5	97.1	122.0	102.1	106.0	93.3	99.7	75.4	95.8
平成27年平均	100.0	X	100.0	100.0	100.0	100.0	100.0	100.0	100.0	100.0	100.0	100.0	100.0	100.0	100.0	100.0	100.0
平成28年平均	100.8	X	98.3	96.3	X	93.7	98.1	101.5	99.0	94.7	97.3	105.7	101.3	109.9	101.7	99.6	101.9
平成29年平均	100.8	X	97.2	91.4	100.4	96.8	95.0	103.2	97.5	98.6	98.3	107.1	102.2	110.6	101.6	100.4	103.5
平成29年8月	100.7	X	96.1	90.6	98.8	98.7	94.3	104.0	98.4	99.6	98.0	107.5	103.2	110.3	101.4	100.3	101.4
9月	100.3	X	96.0	89.8	98.6	98.3	93.8	102.6	97.7	98.0	98.0	108.2	103.0	110.2	101.5	99.7	101.5
10月	100.7	X	96.1	90.7	98.1	98.0	93.7	103.8	97.3	105.7	99.2	107.3	104.2	109.8	101.6	99.6	101.8
11月	100.6	X	95.5	90.8	96.9	98.0	93.7	103.5	96.9	107.3	99.6	107.4	103.6	109.8	101.6	98.5	101.5
12月	100.8	X	96.3	90.4	96.9	96.8	97.2	103.5	95.4	106.4	99.5	109.3	101.1	110.1	101.5	96.7	101.4
平成30年1月	99.1	X	99.4	98.3	96.6	47.1	93.6	103.1	99.8	106.8	98.0	91.2	102.6	109.8	99.9	76.4	104.3
2月	99.2	X	100.6	96.9	97.3	47.3	93.1	101.4	98.8	102.6	97.0	98.9	102.3	109.8	99.7	76.2	104.9
3月	98.3	X	100.7	96.6	97.3	46.4	93.1	101.6	95.6	103.7	96.2	98.9	103.2	99.3	100.2	55.4	105.5
4月	98.7	X	101.1	97.6	97.7	46.8	93.9	99.4	93.5	100.4	97.1	96.0	104.2	109.2	100.6	58.9	106.6
5月	98.8	X	101.1	97.7	98.1	46.8	93.3	98.5	93.4	99.7	97.2	97.7	104.9	109.7	101.0	59.8	107.7
6月	99.0	X	100.2	97.4	97.7	46.1	92.7	99.0	93.7	100.8	98.3	98.9	105.1	109.7	101.2	59.6	108.5
7月	99.0	X	99.4	97.2	67.0	46.4	93.0	98.7	94.0	102.1	98.0	98.1	103.8	108.9	101.6	76.8	108.4
8月	98.9	X	99.3	97.3	66.6	47.0	93.2	98.0	93.0	102.3	97.9	101.0	105.3	108.8	101.0	76.2	107.7
(30人以上規模)																	
平成24年平均	99.1	X	90.0	112.3	122.1	97.3	113.4	98.0	106.2	143.9	117.5	98.2	125.6	87.6	91.7	14.9	99.9
平成25年平均	100.1	X	96.9	108.5	97.9	96.2	103.4	96.8	102.7	124.9	118.6	114.1	120.0	90.5	97.1	X	97.1
平成26年平均	101.2	X	X	108.6	72.6	100.1	98.5	98.9	105.0	106.1	116.5	121.7	110.6	93.1	99.5	X	92.0
平成27年平均	100.0	X	100.0	100.0	X	100.0	100.0	100.0	100.0	100.0	100.0	100.0	100.0	100.0	100.0	100.0	100.0
平成28年平均	100.0	X	101.1	97.7	X	102.0	97.6	98.9	96.5	98.1	99.7	103.5	99.0	99.8	101.7	99.9	105.0
平成29年平均	99.2	X	97.9	96.9	104.2	104.5	93.8	98.1	96.6</								

毎月勤労統計調査地方調査の説明

1 調査の目的

この調査は、統計法に基づく基幹統計であって雇用、給与及び労働時間について毎月調査し、長崎県における変動を明らかにすることを目的としている。

2 調査の対象

この調査は日本標準産業分類にいう鉱業、砕石業、砂利採取業、建設業、製造業、電気・ガス・熱供給・水道業、情報通信業、運輸業、郵便業、卸売業、小売業、金融業、保険業、不動産業、物品賃貸業、学術研究、専門・技術サービス業、宿泊業、飲食サービス業、生活関連サービス業、娯楽業、教育、学習支援業、医療、福祉、複合サービス業、サービス業（他に分類できないもの）に属し、常時5人以上の常用労働者を雇用する民営、官営及び公営の事業所のうち厚生労働大臣の指定する約550事業所について調査を行っている。

この調査の標本設計は「定期給与」の標本誤差率を、産業・規模別に一定限度以内とすることに主眼点がおかれている。

標本事業所の抽出方法及び調査の実施方法は、30人以上規模事業所においては、経済センサスの結果により、全事業所のリストを作成し、これを産業別・事業所規模別に区分し、調査事業所を抽出している。調査の実施方法は郵送またはオンライン方式による自計調査である。5～29人規模事業所は経済センサスの調査区を用いて毎月勤労統計調査基本調査区を設定し、抽出した24調査区について5～29人規模事業所の名簿を作成し、その中から約240事業所を産業別に抽出する二段無作為抽出方法によって抽出している。調査の実施方法は、統計調査員による実地他計調査またはオンラインによる自計調査である。

3 用語の説明

1) 常用労働者とは、

- ① 期間を定めずに雇われている者
- ② 1か月以上の期間を定めて雇われている者

のいずれかに該当する者をいう。

2) パートタイム労働者とは、常用労働者のうち、

- ① 1日の所定労働時間が一般の労働者よりも短い者
- ② 1日の所定労働時間が一般の労働者と同じで1週の所定労働日数が一般の労働者よりも少ない者

のいずれかに該当する者をいう。

3) 一般労働者とは、常用労働者のうち、パートタイム労働者でない者をいう。

4) 入職（離職）率とは、前月末労働者数に対する月間の入職（離職）者数の割合（％）である。なお、入職（離職）者には、同一企業内での事業所間の異動者を含む。

5) 現金給与額について

賃金、給与、手当、賞与その他の名称の如何を問わず、労働の対償として使用者が労働者に通貨で支払うもので、所得税、社会保険料、組合費、購買代金等を差し引く前の金額である。退職を事由に労働者に支払われる退職金は、含まれない。

・現金給与総額

以下に述べる きまって支給する給与と特別に支払われた給与の合計額。

・きまって支給する給与（定期給与）

労働協約、就業規則等によってあらかじめ定められている支給条件、算定方法によって支給される給与でいわゆる基本給、家族手当、超過労働手当を含む。

・所定内給与

きまって支給する給与のうち次の所定外給与以外のもの。

・所定外給与（超過労働給与）

所定の労働時間を超える労働に対して支給される給与や、休日労働、深夜労働に対して支給される給与。時間外手当、早朝出勤手当、休日出勤手当、深夜手当等である。

・特別に支払われた給与（特別給与）

労働協約、就業規則等によらず、一時的又は突発的事由に基づき労働者に支払われた給与又は労働協約、

就業規則等によりあらかじめ支給条件、算定方法が定められている給与で以下に該当するもの。

- ①夏冬の賞与、期末手当等の一時金
- ②支給事由の発生が不定期なもの
- ③3か月を超える期間で算定される手当等（6か月分支払われる通勤手当等）
- ④いわゆるベースアップの差額追給分

6) 実労働時間、出勤日数について

労働者が実際に労働した時間数及び実際に出勤した日数。休憩時間は給与支給の有無にかかわらず除かれる。有給休暇取得分も除かれる。

- ・ 総実労働時間数
次の所定内労働時間数と所定外労働時間数の合計。
- ・ 所定内労働時間数
労働協約、就業規則等で定められた正規の始業時刻と終業時刻の間の実労働時間数。
- ・ 所定外労働時間数
早出、残業、臨時の呼出、休日出勤等の実労働時間数。
- ・ 出勤日数
業務のため実際に出勤した日数。1時間でも就業すれば1出勤日とする。

4 調査結果の算定

この調査結果の数値は、調査事業所からの報告をもとに、本県の規模5人以上すべての事業所に対応するように復元して算定したものである。