

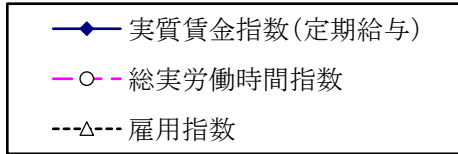
基幹統計

# 長崎県の賃金・雇用の動き

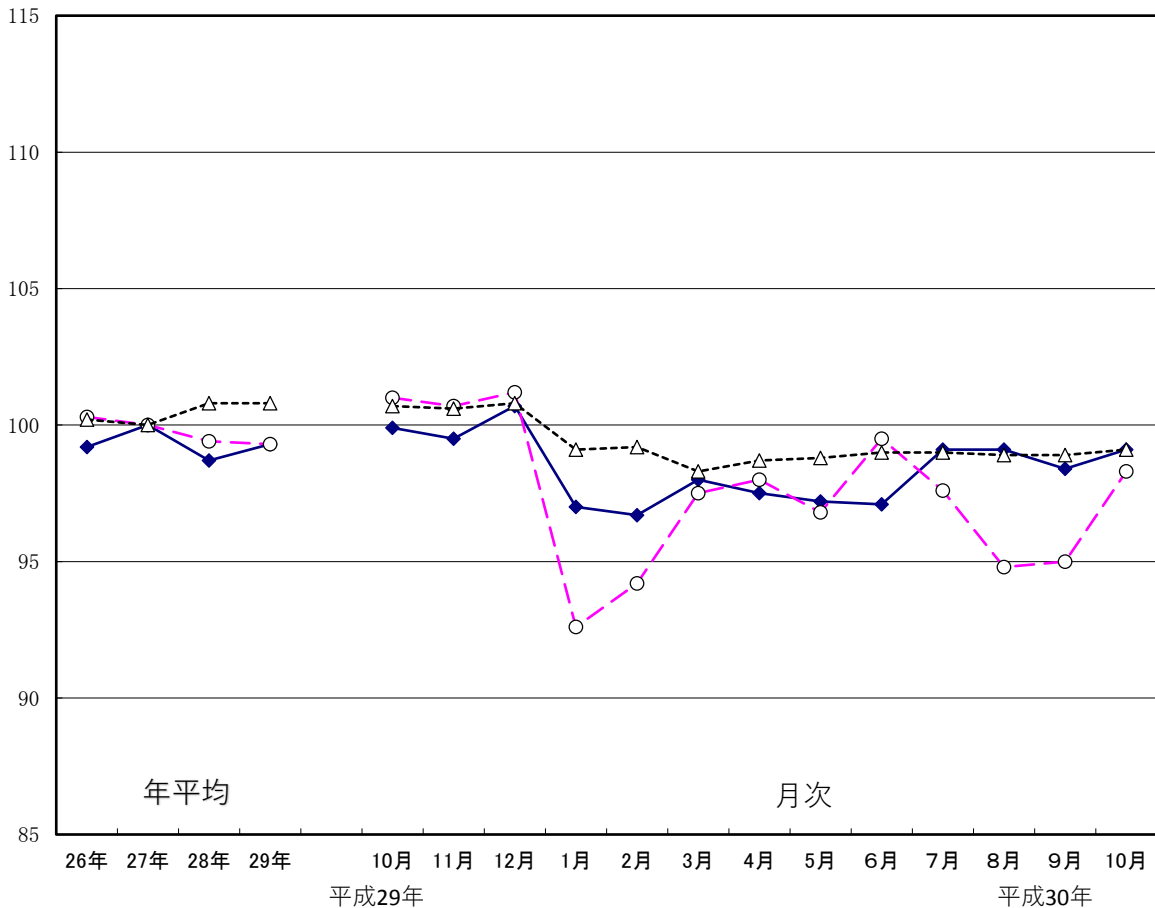
(毎月勤労統計調査地方調査速報)

平成30年10月分

指数の推移(常用規模5人以上, 調査産業計)



(平成27年=100)



長崎県県民生活部統計課

## < 目 次 >

** 平成 30 年 10 月分結果の概要 **	-----	1 頁
<b>** 統 計 表 **</b>		
第 1 表 産業別、性別現金給与額	-----	5
第 2 表 産業別、性別実労働時間及び出勤日数	-----	7
第 3 表 産業別、性別常用労働者数及びパートタイム労働者比率	-----	9
第 4 表 規模別現金給与額、実労働時間及び出勤日数	-----	1 1
第 5 表 就業形態別現金給与額	-----	1 2
第 6 表 就業形態別実労働時間及び出勤日数	-----	1 2
第 7 表 就業形態別本月末労働者数	-----	1 2
第 8 表 産業別名目賃金指数	-----	1 3
第 9 表 産業別実質賃金指数	-----	1 4
第 10 表 産業別労働時間・雇用指数	-----	1 5
** 毎月勤労統計調査地方調査の説明 **	-----	1 7

## < 利 用 上 の 注 意 >

1. 「X」は調査事業所が 1 または 2（例外的に 3 以上）の事業所に関する数字であり、これをそのまま掲載すると個々の申告者の秘密が洩れる恐れがあるため、秘匿した箇所である。  
「r」は訂正を表す。
2. 本月報の前年同月増減率は、指数等を使って計算しており、実数で計算した場合と必ずしも一致しない。
3. 指数は、平成 27 年平均を 100 とする平成 27 年基準としている。これに伴い、平成 29 年 1 月以降と比較できるように、平成 28 年 12 月までの指数を平成 27 年平均が 100 となるように改訂した。平成 28 年 12 月までの増減率は、平成 22 年基準指数で計算したものになっている。したがって、改訂後の指数で計算した場合と必ずしも一致しない。
4. 調査事業所のうち事業所規模 30 人以上の抽出方法は、従来の 2～3 年に一度行う総入替え方式から、毎年 1 月分調査時に行う部分入替え方式に平成 30 年から変更されている。
5. 賃金、労働時間指数とその増減率は、総入替え方式のときに行っていた過去に遡った改訂はしないこととされた。常用雇用指数とその増減率は、労働者数推計のベンチマークを平成 30 年 1 月分より更新したことに伴い、過去に遡って改訂している。

（詳細は、厚生労働省の Web ページ参照）

<http://www.mhlw.go.jp/toukei/itiran/roudou/monthly/sisuu/sisuu.html>

< ギャップ修正に関する補足 >

毎月勤労統計調査では、従来、第一種事業所の抽出替えの際には、時系列比較を目的に作成している指数及び増減率について、抽出替えに伴い生じるこのギャップを排除し、時系列比較が可能となるように過去に遡って改訂（ギャップ修正）を行っていた。

しかし、平成 30 年 1 月分調査の部分入替え方式導入以降は、「平成 27 年度統計法施行状況に関する審議結果報告書（平成 28 年度上半期審議分）」（平成 28 年 10 月 7 日総務省統計委員会）において示された新旧データ接続における「望ましい方法」に従い、賃金及び労働時間指数については、従来行ってきたギャップ修正を行わないこととされ、常用雇用指数については、従来どおり、経済センサスなどの全数調査により真の常用労働者数が得られた際に、全国調査、地方調査ともにこれを労働者数推計のベンチマークとすることに伴う改訂を行うこととされている。

## \* \* \* 平成 30 年 10 月分結果の概要 \* \* \*

### I 規模 5 人以上の事業所における賃金、労働時間等の状況

#### 1. 賃 金

現金給与総額は、調査産業計で **227,269 円**、前年同月比 **1.2%増**であった。このうち定期給与は、**225,256 円**、前年同月比 **1.1%増**であった

就業形態別の現金給与総額は、一般労働者が **287,368 円**、パートタイム労働者が **92,813 円**であった。

実質賃金指数の前年同月比は、現金給与総額が **0.7%減**、定期給与は **0.8%減**であった。

#### 2. 労働時間

総実労働時間は、調査産業計で **150.5 時間**、前年同月比 **2.7%減**であった。このうち所定内労働時間は **140.7 時間**、前年同月比 **2.5%減**であった。

就業形態別の総実労働時間は、一般労働者が **175.6 時間**、パートタイム労働者が **94.6 時間**であった。

また、製造業の所定外労働時間は **18.0 時間**、前年同月比は **3.3%減**であった。

#### 3. 常用雇用

本月末の常用労働者は、調査産業計で **427,465 人**、前年同月比 **1.6%減**であった。

また、常用労働者中のパートタイム労働者の比率は **31.0%**であった。

### II 規模 30 人以上の事業所における賃金、労働時間等の状況

#### 1. 賃 金

現金給与総額は、調査産業計で **246,621 円**、前年同月比 **1.9%減**であった。このうち定期給与は、**244,114 円**、前年同月比 **2.4%減**であった。

就業形態別の現金給与総額は、一般労働者が **301,048 円**、パートタイム労働者が **100,554 円**であった。

実質賃金指数の前年同月比は、現金給与総額が **3.8%減**、定期給与は **4.2%減**であった。

#### 2. 労働時間

総実労働時間は、調査産業計で **153.6 時間**、前年同月比 **3.7%減**であった。このうち所定内労働時間は **142.5 時間**、前年同月比 **2.8%減**であった。

就業形態別の総実労働時間は、一般労働者が **174.0 時間**、パートタイム労働者が **98.5 時間**であった。

また、製造業の所定外労働時間は **19.6 時間**、前年同月比は **9.6%減**であった。

#### 3. 常用雇用

本月末の常用労働者は、調査産業計で **224,948 人**、前年同月比 **1.9%減**であった。

また、常用労働者中のパートタイム労働者の比率は **27.2%**であった。

## 現金給与額

平成30年10月

(事業所規模 5人以上)

産 業	現金給与総額			定 期 与 給			所 定 内 与 給			特 給 別 与						
	前 年 同 月 増 減 率	前 年 同 月 増 減 率	前 年 同 月 増 減 率	前 年 同 月 増 減 率	前 年 同 月 増 減 率	前 年 同 月 増 減 率	前 年 同 月 増 減 率	前 年 同 月 増 減 率	前 年 同 月 増 減 率	前 年 同 月 増 減 率	前 年 同 月 増 減 率					
調 査 産 業 計	円	227,269	%	1.2	円	225,256	%	1.1	円	210,671	%	2.4	円	2,013	円	136
鉱業，採石業，砂利採取業	×		×		×		×		×		×		×		×	
建 設 業		294,781		2.2		287,533		5.9		265,389		7.5		7,248		△ 9,715
製 造 業		270,181		1.0		261,760		△ 1.3		228,488		△ 2.0		8,421		6,122
電気・ガス・熱供給・水道業		341,689		△ 10.6		340,108		△ 9.9		308,219		△ 1.8		1,581		△ 3,315
情報通信業		332,272		0.9		332,272		0.9		299,667		4.9		0		0
運輸業，郵便業		252,484		4.4		251,475		4.7		211,029		6.3		1,009		△ 780
卸売業，小売業		172,226		△ 2.5		171,193		△ 3.0		162,160		△ 1.7		1,033		941
金融業，保険業		299,373		△ 2.5		296,848		△ 3.0		279,927		△ 0.9		2,525		1,580
不動産業，物品賃貸業		186,086		7.5		185,704		7.9		183,277		11.7		382		△ 527
学術研究，専門・技術サービス業		331,913		13.6		331,725		13.5		296,287		13.4		188		45
宿泊業，飲食サービス業		108,896		△ 9.5		108,895		△ 9.1		105,648		△ 6.1		1		△ 518
生活関連サービス業，娯楽業		192,790		5.9		192,648		6.0		181,917		9.3		142		△ 86
教育，学習支援業		313,601		7.8		312,594		8.7		308,802		11.0		1,007		△ 2,175
医療，福祉		226,947		3.5		226,788		3.4		219,661		3.6		159		150
複合サービス事業		269,438		2.6		267,857		2.0		258,648		3.0		1,581		1,581
サービス業(他に分類されないもの)		206,635		△ 1.0		206,635		△ 0.9		190,459		△ 0.8		0		△ 453

※前年同月増減率については、指数を使って計算している。

(事業所規模 30人以上)

産 業	現金給与総額			定 期 与 給			所 定 内 与 給			特 給 別 与						
	前 年 同 月 増 減 率	前 年 同 月 増 減 率	前 年 同 月 増 減 率	前 年 同 月 増 減 率	前 年 同 月 増 減 率	前 年 同 月 増 減 率	前 年 同 月 増 減 率	前 年 同 月 増 減 率	前 年 同 月 増 減 率	前 年 同 月 増 減 率	前 年 同 月 増 減 率					
調 査 産 業 計	円	246,621	%	△ 1.9	円	244,114	%	△ 2.4	円	224,407	%	△ 1.5	円	2,507	円	1,128
鉱業，採石業，砂利採取業	×		×		×		×		×		×		×		×	
建 設 業		311,981		△ 9.1		311,646		△ 9.3		273,908		△ 12.6		335		334
製 造 業		292,549		3.3		282,032		0.5		243,855		0.7		10,517		7,637
電気・ガス・熱供給・水道業		341,689		8.4		340,108		10.4		308,219		9.0		1,581		△ 5,705
情報通信業		332,272		△ 8.8		332,272		△ 8.7		299,667		△ 5.7		0		0
運輸業，郵便業		241,715		△ 2.1		240,148		△ 2.2		190,441		△ 2.1		1,567		134
卸売業，小売業		155,951		△ 14.6		155,789		△ 14.6		146,186		△ 14.2		162		△ 48
金融業，保険業		292,644		△ 3.5		287,972		△ 4.5		270,273		△ 3.6		4,672		3,019
不動産業，物品賃貸業		97,329		△ 34.2		97,329		△ 34.2		92,571		△ 36.6		0		△ 7
学術研究，専門・技術サービス業		349,971		△ 6.1		349,670		△ 6.1		312,738		△ 5.6		301		301
宿泊業，飲食サービス業		130,785		△ 11.6		130,785		△ 10.4		123,329		△ 6.1		0		△ 2,114
生活関連サービス業，娯楽業		189,662		6.8		189,662		6.8		174,788		10.3		0		0
教育，学習支援業		312,983		3.0		311,026		4.7		307,423		5.7		1,957		△ 4,816
医療，福祉		255,955		2.0		255,919		2.0		246,967		2.3		36		21
複合サービス事業		264,871		22.0		262,638		21.0		246,076		16.8		2,233		2,233
サービス業(他に分類されないもの)		177,626		△ 10.3		177,626		△ 10.0		162,247		△ 7.1		0		△ 890

# 実労働時間

平成30年10月

(事業所規模 5人以上)

産 業	総実労働時間		所定内労働時間		所定外労働時間		出勤日数	
	時間	前年同月増減率	時間	前年同月増減率	時間	前年同月増減率	日	前年同月差
調査産業計	150.5	△ 2.7	140.7	△ 2.5	9.8	△ 3.9	19.8	△ 0.4
鉱業，採石業， 砂利採取業	×	×	×	×	×	×	×	×
建設業	176.6	△ 2.2	161.5	△ 5.2	15.1	49.5	21.8	△ 0.5
製造業	172.2	△ 0.8	154.2	△ 0.5	18.0	△ 3.3	20.6	△ 0.1
電気・ガス・熱 供給・水道業	170.5	7.7	161.0	9.4	9.5	△ 15.2	21.1	1.3
情報通信業	153.3	△ 13.0	140.2	△ 10.5	13.1	△ 33.1	19.4	△ 0.6
運輸業，郵便業	184.1	1.4	158.4	2.0	25.7	△ 2.2	21.2	△ 0.2
卸売業，小売業	136.4	△ 6.0	129.3	△ 6.0	7.1	△ 7.9	19.3	△ 1.2
金融業，保険業	152.0	△ 5.3	141.1	△ 4.3	10.9	△ 15.5	18.8	△ 0.6
不動産業， 物品賃貸業	154.1	1.2	147.4	2.6	6.7	△ 22.9	19.9	0.2
学術研究，専門・ 技術サービス業	169.9	9.3	148.6	6.7	21.3	30.7	19.1	0.6
宿泊業，飲 食サービス業	110.5	△ 10.8	106.2	△ 10.0	4.3	△ 27.1	18.4	△ 0.9
生活関連サービス 業，娯楽業	150.6	△ 1.1	141.4	2.0	9.2	△ 33.3	19.7	△ 0.1
教育，学習支援業	151.5	1.0	139.1	1.6	12.4	△ 4.6	19.5	0.3
医療，福祉	147.3	△ 1.8	144.4	△ 2.1	2.9	11.5	19.7	△ 0.2
複合サービス事業	151.1	△ 2.7	143.9	△ 3.2	7.2	9.1	19.2	△ 1.2
サービス業(他に 分類されないもの)	152.4	△ 1.2	141.3	△ 1.4	11.1	1.9	20.4	0.4

※前年同月増減率については、指数を使って計算している。

(事業所規模 30人以上)

産 業	総実労働時間		所定内労働時間		所定外労働時間		出勤日数	
	時間	前年同月増減率	時間	前年同月増減率	時間	前年同月増減率	日	前年同月差
調査産業計	153.6	△ 3.7	142.5	△ 2.8	11.1	△ 13.9	19.8	△ 0.2
鉱業，採石業， 砂利採取業	×	×	×	×	×	×	×	×
建設業	178.8	△ 0.1	161.4	△ 1.8	17.4	18.3	22.1	0.6
製造業	173.5	△ 1.1	153.9	0.1	19.6	△ 9.6	20.3	△ 0.2
電気・ガス・熱 供給・水道業	170.5	8.7	161.0	7.3	9.5	41.8	21.1	1.3
情報通信業	153.3	△ 13.8	140.2	△ 12.0	13.1	△ 29.5	19.4	△ 1.4
運輸業，郵便業	178.5	△ 7.4	149.3	△ 7.1	29.2	△ 8.8	21.5	△ 1.1
卸売業，小売業	128.4	△ 11.1	121.5	△ 10.9	6.9	△ 14.9	19.3	△ 1.1
金融業，保険業	147.1	△ 4.3	134.1	△ 7.0	13.0	35.4	18.6	△ 0.2
不動産業， 物品賃貸業	107.9	△ 11.8	97.1	△ 15.0	10.8	35.0	15.7	△ 2.1
学術研究，専門・ 技術サービス業	171.2	△ 5.0	149.6	△ 5.4	21.6	△ 1.4	18.9	△ 1.3
宿泊業，飲 食サービス業	128.9	△ 5.8	119.2	△ 4.7	9.7	△ 17.1	18.8	△ 0.4
生活関連サービス 業，娯楽業	152.1	△ 1.5	137.4	△ 0.4	14.7	△ 10.9	19.8	0.4
教育，学習支援業	135.6	△ 7.7	133.0	△ 1.2	2.6	△ 79.0	18.5	0.4
医療，福祉	153.9	0.6	150.6	0.4	3.3	10.0	19.9	0.3
複合サービス事業	150.2	△ 3.8	139.9	△ 6.2	10.3	47.1	19.0	△ 2.3
サービス業(他に 分類されないもの)	140.9	2.4	130.5	3.9	10.4	△ 13.3	19.5	0.8

## 雇用及び労働異動

平成30年10月

(事業所規模 5人以上)

産 業	本月末 労働者数	前 年 同 月		パート タイム 労働者数	パート タイム 労働者比率	入 職 率	離 職 率
		増	減 率				
	人	%		人	%	%	%
調 査 産 業 計	427,465	△ 1.6		132,401	31.0	1.94	1.67
鉱業, 採石業, 砂 利 採 取 業	×	×		×	×	×	×
建 設 業	26,658	5.3		1,247	4.7	1.59	1.49
製 造 業	55,425	6.2		7,460	13.5	0.78	1.31
電気・ガス・熱 供 給 ・ 水 道 業	1,385	△ 30.9		31	2.2	4.09	1.12
情 報 通 信 業	1,816	△ 51.5		263	14.5	1.00	0.50
運 輸 業 , 郵 便 業	21,581	△ 0.4		2,721	12.6	0.83	0.99
卸 売 業 , 小 売 業	76,440	△ 4.1		39,827	52.1	2.23	1.15
金 融 業 , 保 険 業	13,474	△ 3.8		264	2.0	2.55	1.52
不 動 産 業 , 物 品 賃 貸 業	4,513	△ 3.6		1,133	25.1	1.93	2.01
学 術 研 究 , 専 門 ・ 技 術 サ ー ビ ス 業	8,548	△ 4.0		629	7.4	0.92	1.31
宿 泊 業 , 飲 食 サ ー ビ ス 業	38,282	△ 7.6		29,230	76.4	3.19	4.96
生 活 関 連 サ ー ビ ス 業 , 娯 楽 業	13,337	△ 1.4		6,018	45.1	0.92	1.49
教 育 , 学 習 支 援 業	32,433	△ 0.5		9,651	29.8	2.63	2.43
医 療 , 福 祉	103,021	0.3		25,620	24.9	2.01	1.11
複 合 サ ー ビ ス 事 業	4,852	△ 24.8		605	12.5	0.90	1.35
サ ー ビ ス 業 (他 に 分 類 さ れ な い も の)	25,377	5.6		7,702	30.4	2.56	1.46

※前年同月増減率については、指数を使って計算している。

(事業所規模 30人以上)

産 業	本月末 労働者数	前 年 同 月		パート タイム 労働者数	パート タイム 労働者比率	入 職 率	離 職 率
		増	減 率				
	人	%		人	%	%	%
調 査 産 業 計	224,948	△ 1.9		61,146	27.2	1.72	1.60
鉱業, 採石業, 砂 利 採 取 業	×	×		×	×	×	×
建 設 業	8,110	11.0		487	6.0	1.05	0.59
製 造 業	43,396	5.7		4,026	9.3	0.96	1.30
電気・ガス・熱 供 給 ・ 水 道 業	1,385	1.4		31	2.2	4.09	1.12
情 報 通 信 業	1,816	△ 36.8		263	14.5	1.00	0.50
運 輸 業 , 郵 便 業	13,915	△ 2.3		2,670	19.2	1.07	0.93
卸 売 業 , 小 売 業	26,624	△ 0.8		17,572	66.0	1.58	1.62
金 融 業 , 保 険 業	7,235	3.7		264	3.6	1.20	1.47
不 動 産 業 , 物 品 賃 貸 業	1,071	8.1		897	83.8	3.09	2.81
学 術 研 究 , 専 門 ・ 技 術 サ ー ビ ス 業	5,352	△ 1.9		245	4.6	1.48	0.92
宿 泊 業 , 飲 食 サ ー ビ ス 業	12,053	△ 22.5		7,686	63.8	3.78	3.86
生 活 関 連 サ ー ビ ス 業 , 娯 楽 業	5,766	5.2		3,112	54.0	2.17	0.48
教 育 , 学 習 支 援 業	16,703	0.4		5,289	31.7	4.32	3.94
医 療 , 福 祉	63,517	△ 2.8		11,519	18.1	1.37	1.16
複 合 サ ー ビ ス 事 業	2,252	△ 38.6		294	13.1	1.93	2.90
サ ー ビ ス 業 (他 に 分 類 さ れ な い も の)	15,651	9.5		6,791	43.4	2.07	1.66

平成30年10月

毎月勤労統計調査地方調査

第1表 産業別、性別現金給与額(5人以上)

事業所規模 = 5人以上

(単位:円)

産 業	現金給与総額			定期給与			所定内給与	超過労働給与	特別給与		
	計	男	女	計	男	女			計	男	女
調 査 産 業 計	227,269	289,314	171,518	225,256	287,665	169,179	210,671	14,585	2,013	1,649	2,339
鉱 業 , 採 石 業 , 砂 利 採 取 業	×	×	×	×	×	×	×	×	×	×	×
建 設 業	294,781	313,114	193,930	287,533	307,165	179,534	265,389	22,144	7,248	5,949	14,396
製 造 業	270,181	313,818	174,378	261,760	311,321	152,952	228,488	33,272	8,421	2,497	21,426
電 気 ・ ガ ス ・ 熱 供 給 ・ 水 道 業	341,689	350,643	229,634	340,108	348,936	229,634	308,219	31,889	1,581	1,707	0
情 報 通 信 業	332,272	418,679	208,576	332,272	418,679	208,576	299,667	32,605	0	0	0
運 輸 業 , 郵 便 業	252,484	260,312	189,357	251,475	259,314	188,264	211,029	40,446	1,009	998	1,093
卸 売 業 , 小 売 業	172,226	233,227	121,910	171,193	231,350	121,574	162,160	9,033	1,033	1,877	336
金 融 業 , 保 険 業	299,373	416,118	229,049	296,848	414,491	225,983	279,927	16,921	2,525	1,627	3,066
不 動 産 業 , 物 品 賃 貸 業	186,086	206,964	150,398	185,704	206,624	149,946	183,277	2,427	382	340	452
学 術 研 究 , 専 門 ・ 技 術 サ ー ビ ス 業	331,913	360,345	219,708	331,725	360,110	219,708	296,287	35,438	188	235	0
宿 泊 業 , 飲 食 サ ー ビ ス 業	108,896	158,215	93,236	108,895	158,210	93,236	105,648	3,247	1	5	0
生 活 関 連 サ ー ビ ス 業 , 娯 楽 業	192,790	266,585	137,035	192,648	266,539	136,821	181,917	10,731	142	46	214
教 育 , 学 習 支 援 業	313,601	354,614	275,409	312,594	354,602	273,475	308,802	3,792	1,007	12	1,934
医 療 , 福 祉	226,947	332,485	199,998	226,788	332,457	199,806	219,661	7,127	159	28	192
複 合 サ ー ビ ス 事 業	269,438	267,857	204,981	267,857	301,005	204,013	258,648	9,209	1,581	1,898	968
サ ー ビ ス 業 (他 に 分 類 さ れ な い も の)	206,635	244,119	145,741	206,635	244,119	145,741	190,459	16,176	0	0	0
食 料 品 ・ た ば こ	176,444	228,781	132,528	175,208	226,961	131,781	157,673	17,535	1,236	1,820	747
織 維 工 業	-	-	-	-	-	-	-	-	-	-	-
木 材 ・ 木 製 品	-	-	-	-	-	-	-	-	-	-	-
家 具 ・ 装 備 品	-	-	-	-	-	-	-	-	-	-	-
パ ル プ ・ 紙	-	-	-	-	-	-	-	-	-	-	-
印 刷 ・ 同 関 連 業	188,447	194,509	178,927	188,447	194,509	178,927	180,748	7,699	0	0	0
化 学 , 石 油 ・ 石 炭	-	-	-	-	-	-	-	-	-	-	-
プ ラ ス チ ッ ク 製 品	-	-	-	-	-	-	-	-	-	-	-
ゴ ム 製 品	-	-	-	-	-	-	-	-	-	-	-
窯 業 ・ 土 石 製 品	234,396	257,483	144,916	234,396	257,483	144,916	219,643	14,753	0	0	0
鉄 鋼 業	-	-	-	-	-	-	-	-	-	-	-
非 鉄 金 属 製 造 業	-	-	-	-	-	-	-	-	-	-	-
金 属 製 品 製 造 業	297,072	315,501	206,741	296,018	314,248	206,661	251,013	45,005	1,054	1,253	80
は ん 用 機 械 器 具	410,813	421,865	296,920	410,813	421,865	296,920	354,528	56,285	0	0	0
生 産 用 機 械 器 具	286,232	313,424	185,073	286,232	313,424	185,073	181,512	104,720	0	0	0
業 務 用 機 械 器 具	-	-	-	-	-	-	-	-	-	-	-
電 子 ・ デ バ イ ス	340,235	369,690	220,368	339,971	369,361	220,368	282,037	57,934	264	329	0
電 気 機 械 器 具	379,564	304,779	477,680	215,972	257,079	162,042	181,758	34,214	163,592	47,700	315,638
情 報 通 信 機 械 器 具	250,054	269,916	201,951	250,054	269,916	201,951	223,673	26,381	0	0	0
輸 送 用 機 械 器 具	287,733	294,708	195,000	287,470	294,453	194,640	250,965	36,505	263	255	360
そ の 他 の 製 造 業	-	-	-	-	-	-	-	-	-	-	-
E 一 括 分 1	203,878	275,433	133,290	202,937	274,056	132,779	186,061	16,876	941	1,377	511
E 一 括 分 2	-	-	-	-	-	-	-	-	-	-	-
E 一 括 分 3	-	-	-	-	-	-	-	-	-	-	-
卸 売 業	221,180	265,787	153,449	221,080	265,620	153,449	203,437	17,643	100	167	0
小 売 業	155,391	216,355	114,732	154,038	213,592	114,319	147,965	6,073	1,353	2,763	413
宿 泊 業	141,387	181,150	115,373	141,381	181,135	115,373	135,690	5,691	6	15	0
M 一 括 分	100,243	146,128	88,782	100,243	146,128	88,782	97,646	2,597	0	0	0
医 療 業	274,052	456,372	227,533	273,746	456,312	227,164	262,084	11,662	306	60	369
P 一 括 分	184,253	220,332	175,034	184,228	220,332	175,003	181,211	3,017	25	0	31
職 業 紹 介 ・ 派 遣 業	219,217	258,095	168,163	219,217	258,095	168,163	183,768	35,449	0	0	0
そ の 他 の 事 業 サ ー ビ ス	159,006	193,785	115,820	159,006	193,785	115,820	148,670	10,336	0	0	0
R 一 括 分	285,669	306,765	226,507	285,669	306,765	226,507	262,440	23,229	0	0	0



平成30年10月

毎月勤労統計調査地方調査

第1表 産業別、性別現金給与額(30人以上)

事業所規模 = 30人以上 (単位:円)

産 業	現金給与総額			定期給与			所定内給与	超過労働給与	特別給与		
	計	男	女	計	男	女			計	男	女
調 査 産 業 業 計	246,621	307,335	187,544	244,114	306,162	183,740	224,407	19,707	2,507	1,173	3,804
鉱 業 , 採 石 業 , 砂 利 採 取 業	×	×	×	×	×	×	×	×	×	×	×
建 設 業	311,981	331,310	196,311	311,646	330,919	196,311	273,908	37,738	335	391	0
製 造 業	292,549	335,088	190,167	282,032	332,253	161,161	243,855	38,177	10,517	2,835	29,006
電 気 ・ ガ ス ・ 熱 供 給 ・ 水 道 業	341,689	350,643	229,634	340,108	348,936	229,634	308,219	31,889	1,581	1,707	0
情 報 通 信 業	332,272	418,679	208,576	332,272	418,679	208,576	299,667	32,605	0	0	0
運 輸 業 , 郵 便 業	241,715	251,161	178,029	240,148	249,577	176,579	190,441	49,707	1,567	1,584	1,450
卸 売 業 , 小 売 業	155,951	235,617	108,700	155,789	235,279	108,642	146,186	9,603	162	338	58
金 融 業 , 保 険 業	292,644	449,996	233,756	287,972	445,841	228,890	270,273	17,699	4,672	4,155	4,866
不 動 産 業 , 物 品 賃 貸 業	97,329	102,100	91,042	97,329	102,100	91,042	92,571	4,758	0	0	0
学 術 研 究 , 専 門 ・ 技 術 サ ー ビ ス 業	349,971	375,999	244,768	349,670	375,623	244,768	312,738	36,932	301	376	0
宿 泊 業 , 飲 食 サ ー ビ ス 業	130,785	177,055	107,098	130,785	177,055	107,098	123,329	7,456	0	0	0
生 活 関 連 サ ー ビ ス 業 , 娯 楽 業	189,662	236,648	157,593	189,662	236,648	157,593	174,788	14,874	0	0	0
教 育 , 学 習 支 援 業	312,983	353,095	255,115	311,026	353,077	250,361	307,423	3,603	1,957	18	4,754
医 療 , 福 祉	255,955	355,243	223,494	255,919	355,205	223,459	246,967	8,952	36	38	35
複 合 サ ー ビ ス 事 業	264,871	297,012	186,134	262,638	293,868	186,134	246,076	16,562	2,233	3,144	0
サ ー ビ ス 業 (他 に 分 類 さ れ な い も の)	177,626	219,454	128,544	177,626	219,454	128,544	162,247	15,379	0	0	0
食 料 品 ・ た ば こ	191,932	248,131	135,844	190,068	245,626	134,621	169,418	20,650	1,864	2,505	1,223
織 維 工 業	-	-	-	-	-	-	-	-	-	-	-
木 材 ・ 木 製 品	-	-	-	-	-	-	-	-	-	-	-
家 具 ・ 装 備 品	-	-	-	-	-	-	-	-	-	-	-
パ ル プ ・ 紙	-	-	-	-	-	-	-	-	-	-	-
印 刷 ・ 同 関 連 業	266,231	295,033	214,491	266,231	295,033	214,491	248,488	17,743	0	0	0
化 学 , 石 油 ・ 石 炭	-	-	-	-	-	-	-	-	-	-	-
プ ラ ス テ ッ ク 製 品	-	-	-	-	-	-	-	-	-	-	-
ゴ ム 製 品	-	-	-	-	-	-	-	-	-	-	-
窯 業 ・ 土 石 製 品	268,219	314,691	162,894	268,219	314,691	162,894	244,204	24,015	0	0	0
鉄 鋼 業	-	-	-	-	-	-	-	-	-	-	-
非 鉄 金 属 製 造 業	-	-	-	-	-	-	-	-	-	-	-
金 属 製 品 製 造 業	297,072	315,501	206,741	296,018	314,248	206,661	251,013	45,005	1,054	1,253	80
は ん 用 機 械 器 具	410,813	421,865	296,920	410,813	421,865	296,920	354,528	56,285	0	0	0
生 産 用 機 械 器 具	286,232	313,424	185,073	286,232	313,424	185,073	181,512	104,720	0	0	0
業 務 用 機 械 器 具	-	-	-	-	-	-	-	-	-	-	-
電 子 ・ デ バ イ ス	340,235	369,690	220,368	339,971	369,361	220,368	282,037	57,934	264	329	0
電 気 機 械 器 具	379,564	304,779	477,680	215,972	257,079	162,042	181,758	34,214	163,592	47,700	315,638
情 報 通 信 機 械 器 具	250,054	269,916	201,951	250,054	269,916	201,951	223,673	26,381	0	0	0
輸 送 用 機 械 器 具	300,195	305,421	218,800	300,195	305,421	218,800	263,475	36,720	0	0	0
そ の 他 の 製 造 業	-	-	-	-	-	-	-	-	-	-	-
E 一 括 分 1	196,287	301,212	133,784	196,287	301,212	133,784	177,858	18,429	0	0	0
E 一 括 分 2	-	-	-	-	-	-	-	-	-	-	-
E 一 括 分 3	-	-	-	-	-	-	-	-	-	-	-
卸 売 業	225,058	273,689	146,577	224,744	273,181	146,577	207,909	16,835	314	508	0
小 売 業	134,847	211,483	102,401	134,731	211,252	102,333	127,337	7,394	116	231	68
宿 泊 業	154,693	203,504	117,460	154,693	203,504	117,460	149,591	5,102	0	0	0
M 一 括 分	112,206	143,550	100,879	112,206	143,550	100,879	102,922	9,284	0	0	0
医 療 業	304,840	454,889	256,725	304,798	454,820	256,692	290,417	14,381	42	69	33
P 一 括 分	194,215	233,459	181,071	194,187	233,459	181,033	192,093	2,094	28	0	38
職 業 紹 介 ・ 派 遣 業	225,973	282,311	175,679	225,973	282,311	175,679	199,944	26,029	0	0	0
そ の 他 の 事 業 サ ー ビ ス	140,309	173,163	110,055	140,309	173,163	110,055	131,029	9,280	0	0	0
R 一 括 分	302,711	313,065	263,422	302,711	313,065	263,422	267,800	34,911	0	0	0

平成30年10月

毎月勤労統計調査地方調査

事業所規模 = 5人以上

第2表 産業別、性別実労働時間及び出勤日数(5人以上)

産 業	出勤日数			総実労働時間			所定内労働時間			所定外労働時間		
	計	男	女	計	男	女	計	男	女	計	男	女
調 査 産 業 計	19.8	20.6	19.1	150.5	169.5	133.6	140.7	153.9	128.9	9.8	15.6	4.7
鉱 業 ・ 採 石 業 ・ 砂 利 採 取 業	×	×	×	×	×	×	×	×	×	×	×	×
建 設 業	21.8	22.2	19.8	176.6	181.6	149.1	161.5	164.2	146.9	15.1	17.4	2.2
製 造 業	20.6	21.1	19.6	172.2	182.3	150.0	154.2	160.8	139.8	18.0	21.5	10.2
電 気 ・ ガ ス ・ 熱 供 給 ・ 水 道 業	21.1	21.1	20.3	170.5	172.9	141.0	161.0	163.0	136.6	9.5	9.9	4.4
情 報 通 信 業	19.4	20.2	18.4	153.3	164.2	137.8	140.2	149.5	127.0	13.1	14.7	10.8
運 輸 業 ・ 郵 便 業	21.2	21.2	21.5	184.1	187.0	161.1	158.4	159.4	150.9	25.7	27.6	10.2
卸 売 業 ・ 小 売 業	19.3	20.0	18.7	136.4	160.3	116.7	129.3	147.8	114.1	7.1	12.5	2.6
金 融 業 ・ 保 険 業	18.8	19.4	18.4	152.0	162.8	145.4	141.1	150.7	135.3	10.9	12.1	10.1
不 動 産 業 ・ 物 品 賃 貸 業	19.9	20.6	18.7	154.1	162.3	140.2	147.4	153.1	137.7	6.7	9.2	2.5
学 術 研 究 ・ 専 門 ・ 技 術 サ ー ビ ス 業	19.1	19.3	18.6	169.9	175.1	149.5	148.6	150.7	140.3	21.3	24.4	9.2
宿 泊 業 ・ 飲 食 サ ー ビ ス 業	18.4	19.9	17.9	110.5	141.3	100.7	106.2	132.3	97.9	4.3	9.0	2.8
生 活 関 連 サ ー ビ ス 業 ・ 娯 楽 業	19.7	21.0	18.7	150.6	180.0	128.3	141.4	168.4	121.0	9.2	11.6	7.3
教 育 ・ 学 習 支 援 業	19.5	19.7	19.4	151.5	152.9	150.4	139.1	140.6	137.8	12.4	12.3	12.6
医 療 ・ 福 祉	19.7	20.1	19.7	147.3	158.6	144.5	144.4	154.5	141.9	2.9	4.1	2.6
複 合 サ ー ビ ス 事 業	19.2	19.5	18.8	151.1	153.5	146.5	143.9	146.0	139.9	7.2	7.5	6.6
サ ー ビ ス 業 (他 に 分 類 さ れ な い も の)	20.4	21.1	19.2	152.4	167.3	128.5	141.3	152.5	123.2	11.1	14.8	5.3
食 料 品 ・ た ば こ	19.6	20.4	18.9	152.4	164.4	142.5	141.1	152.2	131.9	11.3	12.2	10.6
織 維 工 業	-	-	-	-	-	-	-	-	-	-	-	-
木 材 ・ 木 製 品	-	-	-	-	-	-	-	-	-	-	-	-
家 具 ・ 装 備 品	-	-	-	-	-	-	-	-	-	-	-	-
パ ル プ ・ 紙	-	-	-	-	-	-	-	-	-	-	-	-
印 刷 ・ 同 関 連 業	23.8	23.7	24.0	197.6	200.0	193.8	190.5	190.0	191.2	7.1	10.0	2.6
化 学 ・ 石 油 ・ 石 炭	-	-	-	-	-	-	-	-	-	-	-	-
プ ラ ス チ ッ ク 製 品	-	-	-	-	-	-	-	-	-	-	-	-
ゴ ム 製 品	-	-	-	-	-	-	-	-	-	-	-	-
窯 業 ・ 土 石 製 品	23.6	23.9	22.4	176.0	182.1	152.2	168.3	172.9	150.5	7.7	9.2	1.7
鉄 鋼 製 造 業	-	-	-	-	-	-	-	-	-	-	-	-
非 鉄 金 属 製 造 業	-	-	-	-	-	-	-	-	-	-	-	-
金 属 製 品 製 造 業	21.4	21.5	20.9	194.0	197.2	178.3	162.9	163.1	161.7	31.1	34.1	16.6
は ん 用 機 械 器 具	20.6	20.8	19.3	182.4	184.7	158.8	160.8	161.9	149.6	21.6	22.8	9.2
生 産 用 機 械 器 具	18.1	18.3	17.4	163.9	170.6	139.1	140.5	142.9	131.7	23.4	27.7	7.4
業 務 用 機 械 器 具	-	-	-	-	-	-	-	-	-	-	-	-
電 子 ・ デ バ イ ス	20.7	20.6	20.9	193.8	197.7	178.2	164.8	166.2	159.0	29.0	31.5	19.2
電 気 機 械 器 具	21.1	21.8	20.1	190.6	204.2	172.7	158.8	168.1	146.5	31.8	36.1	26.2
情 報 通 信 機 械 器 具	20.3	20.5	19.8	170.6	175.1	159.9	160.5	163.3	153.8	10.1	11.8	6.1
輸 送 用 機 械 器 具	21.3	21.3	21.4	184.5	186.0	163.6	160.4	161.0	152.4	24.1	25.0	11.2
そ の 他 の 製 造 業	-	-	-	-	-	-	-	-	-	-	-	-
E 一 括 分 1	20.5	21.2	19.8	158.6	174.4	143.0	147.8	158.2	137.6	10.8	16.2	5.4
E 一 括 分 2	-	-	-	-	-	-	-	-	-	-	-	-
E 一 括 分 3	-	-	-	-	-	-	-	-	-	-	-	-
卸 売 業	21.8	22.3	20.9	167.4	182.9	144.0	155.0	166.4	137.8	12.4	16.5	6.2
小 売 業	18.4	18.8	18.2	125.7	148.5	110.5	120.5	138.1	108.7	5.2	10.4	1.8
宿 泊 業	20.3	22.1	19.2	139.3	167.9	120.5	130.9	154.3	115.6	8.4	13.6	4.9
M 一 括 分	17.8	18.8	17.6	102.8	127.2	96.7	99.6	120.6	94.4	3.2	6.6	2.3
医 療 業	20.7	21.3	20.5	154.7	169.3	151.0	150.5	163.9	147.1	4.2	5.4	3.9
P 一 括 分	18.9	19.0	18.9	140.7	149.0	138.6	138.9	146.0	137.1	1.8	3.0	1.5
職 業 紹 介 ・ 派 遣 業	19.3	19.6	18.8	159.8	172.3	143.5	141.3	145.3	136.1	18.5	27.0	7.4
そ の 他 の 事 業 サ ー ビ ス	19.9	20.6	19.1	143.0	160.8	120.9	133.9	148.6	115.6	9.1	12.2	5.3
R 一 括 分	21.3	21.9	19.6	167.5	174.9	146.7	154.0	158.3	142.0	13.5	16.6	4.7

平成30年10月

毎月勤労統計調査地方調査

第2表 産業別、性別実労働時間及び出勤日数(30人以上)

事業所規模 = 30人以上

産 業	出勤日数			総実労働時間			所定内労働時間			所定外労働時間		
	計	男	女	計	男	女	計	男	女	計	男	女
調 査 産 業 計	19.8	20.4	19.2	153.6	168.6	138.9	142.5	151.3	133.9	11.1	17.3	5.0
鉱 業 ・ 採 石 業 ・ 砂 利 採 取 業	×	×	×	×	×	×	×	×	×	×	×	×
建 設 業	22.1	22.5	19.7	178.8	184.3	145.9	161.4	164.5	142.9	17.4	19.8	3.0
製 造 業	20.3	20.6	19.5	173.5	182.7	151.4	153.9	159.2	141.1	19.6	23.5	10.3
電 気 ・ ガ ス ・ 熱 供 給 ・ 水 道 業	21.1	21.1	20.3	170.5	172.9	141.0	161.0	163.0	136.6	9.5	9.9	4.4
情 報 通 信 業	19.4	20.2	18.4	153.3	164.2	137.8	140.2	149.5	127.0	13.1	14.7	10.8
運 輸 業 ・ 郵 便 業	21.5	21.6	20.6	178.5	182.4	152.9	149.3	150.5	141.5	29.2	31.9	11.4
卸 売 業 ・ 小 売 業	19.3	19.8	19.0	128.4	154.4	113.0	121.5	140.9	110.0	6.9	13.5	3.0
金 融 業 ・ 保 険 業	18.6	19.1	18.4	147.1	159.1	142.6	134.1	142.9	130.8	13.0	16.2	11.8
不 動 産 業 ・ 物 品 賃 貸 業	15.7	16.0	15.4	107.9	118.2	94.5	97.1	100.5	92.6	10.8	17.7	1.9
学 術 研 究 ・ 専 門 ・ 技 術 サ ー ビ ス 業	18.9	18.9	18.9	171.2	175.4	153.9	149.6	150.8	144.6	21.6	24.6	9.3
宿 泊 業 ・ 飲 食 サ ー ビ ス 業	18.8	20.6	17.8	128.9	159.3	113.3	119.2	140.6	108.2	9.7	18.7	5.1
生 活 関 連 サ ー ビ ス 業 ・ 娯 楽 業	19.8	20.2	19.5	152.1	168.3	141.2	137.4	148.6	129.8	14.7	19.7	11.4
教 育 ・ 学 習 支 援 業	18.5	19.0	17.8	135.6	141.8	126.6	133.0	138.7	124.7	2.6	3.1	1.9
医 療 ・ 福 祉	19.9	20.3	19.8	153.9	160.4	151.8	150.6	156.2	148.8	3.3	4.2	3.0
複 合 サ ー ビ ス 事 業	19.0	19.1	18.7	150.2	153.6	141.9	139.9	143.0	132.3	10.3	10.6	9.6
サ ー ビ ス 業 (他 に 分 類 さ れ な い も の)	19.5	20.0	19.0	140.9	156.6	122.4	130.5	141.9	117.0	10.4	14.7	5.4
食 料 品 ・ た ば こ	19.0	19.3	18.6	151.7	161.4	142.1	140.0	146.5	133.5	11.7	14.9	8.6
織 維 工 業	-	-	-	-	-	-	-	-	-	-	-	-
木 材 ・ 木 製 品	-	-	-	-	-	-	-	-	-	-	-	-
家 具 ・ 装 備 品	-	-	-	-	-	-	-	-	-	-	-	-
パ ル プ ・ 紙	-	-	-	-	-	-	-	-	-	-	-	-
印 刷 ・ 同 関 連 業	21.7	22.1	21.1	188.9	196.1	176.0	173.4	177.8	165.5	15.5	18.3	10.5
化 学 ・ 石 油 ・ 石 炭	-	-	-	-	-	-	-	-	-	-	-	-
プ ラ ス テ ッ ク 製 品	-	-	-	-	-	-	-	-	-	-	-	-
ゴ ム 製 品	-	-	-	-	-	-	-	-	-	-	-	-
窯 業 ・ 土 石 製 品	20.9	21.2	20.4	172.6	178.7	158.6	162.6	165.5	155.9	10.0	13.2	2.7
鉄 鋼 業	-	-	-	-	-	-	-	-	-	-	-	-
非 鉄 金 属 製 造 業	-	-	-	-	-	-	-	-	-	-	-	-
金 属 製 品 製 造 業	21.4	21.5	20.9	194.0	197.2	178.3	162.9	163.1	161.7	31.1	34.1	16.6
は ん 用 機 械 器 具	20.6	20.8	19.3	182.4	184.7	158.8	160.8	161.9	149.6	21.6	22.8	9.2
生 産 用 機 械 器 具	18.1	18.3	17.4	163.9	170.6	139.1	140.5	142.9	131.7	23.4	27.7	7.4
業 務 用 機 械 器 具	-	-	-	-	-	-	-	-	-	-	-	-
電 子 ・ デ バ イ ス	20.7	20.6	20.9	193.8	197.7	178.2	164.8	166.2	159.0	29.0	31.5	19.2
電 気 機 械 器 具	21.1	21.8	20.1	190.6	204.2	172.7	158.8	168.1	146.5	31.8	36.1	26.2
情 報 通 信 機 械 器 具	20.3	20.5	19.8	170.6	175.1	159.9	160.5	163.3	153.8	10.1	11.8	6.1
輸 送 用 機 械 器 具	20.9	20.9	20.8	182.4	183.7	162.8	159.3	159.9	151.3	23.1	23.8	11.5
そ の 他 の 製 造 業	-	-	-	-	-	-	-	-	-	-	-	-
E 一 括 分 1	20.2	21.0	19.7	157.2	178.8	144.3	145.2	156.7	138.3	12.0	22.1	6.0
E 一 括 分 2	-	-	-	-	-	-	-	-	-	-	-	-
E 一 括 分 3	-	-	-	-	-	-	-	-	-	-	-	-
卸 売 業	19.3	19.8	18.5	156.1	167.4	138.0	143.7	151.8	130.6	12.4	15.6	7.4
小 売 業	19.3	19.7	19.1	119.9	146.3	108.8	114.7	134.0	106.5	5.2	12.3	2.3
宿 泊 業	20.8	23.4	18.7	149.7	184.4	123.1	137.9	166.1	116.3	11.8	18.3	6.8
M 一 括 分	17.2	17.1	17.3	112.7	127.6	107.4	104.6	108.3	103.3	8.1	19.3	4.1
医 療 業	20.8	21.3	20.6	164.3	170.7	162.3	159.8	165.1	158.1	4.5	5.6	4.2
P 一 括 分	18.9	19.0	18.8	140.9	147.6	138.5	139.1	145.2	137.0	1.8	2.4	1.5
職 業 紹 介 ・ 派 遣 業	19.1	18.7	19.5	157.5	164.2	151.5	142.3	140.8	143.7	15.2	23.4	7.8
そ の 他 の 事 業 サ ー ビ ス	19.1	19.5	18.7	129.6	145.3	115.1	121.3	133.4	110.1	8.3	11.9	5.0
R 一 括 分	21.3	21.5	20.7	178.1	181.1	167.1	161.4	161.7	160.5	16.7	19.4	6.6

平成30年10月

毎月勤労統計調査地方調査  
事業所規模＝5人以上

第3表 産業別、性別常用労働者数及びパートタイム労働者比率(5人以上)

産 業	前月末労働者数			本月中の増加労働者数			本月中の減少労働者数			本月末労働者数			パートタイム労働者比率		
	計	男	女	計	男	女	計	男	女	計	男	女	計	男	女
調 査 産 業 計	426,333	202,010	224,323	8,262	3,158	5,104	7,130	3,090	4,040	427,465	202,078	225,387	31.0	14.2	46.0
鉱業、採石業、砂利採取業	×	×	×	×	×	×	×	×	×	×	×	×	×	×	×
建設業	26,632	22,531	4,101	423	255	168	397	224	173	26,658	22,562	4,096	4.7	2.3	17.8
製造業	55,721	38,284	17,437	434	242	192	730	447	283	55,425	38,079	17,346	13.5	5.1	31.9
電気・ガス・熱供給・水道業	1,345	1,244	101	55	53	2	15	13	2	1,385	1,284	101	2.2	0.7	21.8
情報通信業	1,807	1,062	745	18	9	9	9	0	9	1,816	1,071	745	14.5	1.7	32.9
運輸業、郵便業	21,617	19,271	2,346	179	105	74	215	215	0	21,581	19,161	2,420	12.6	8.2	47.2
卸売業、小売業	75,625	34,125	41,500	1,686	875	811	871	392	479	76,440	34,608	41,832	52.1	27.3	72.7
金融業、保険業	13,337	5,010	8,327	340	107	233	203	48	155	13,474	5,069	8,405	2.0	0.0	3.1
不動産業、物品賃貸業	4,517	2,857	1,660	87	64	23	91	81	10	4,513	2,840	1,673	25.1	23.9	27.2
学術研究、専門・技術サービス業	8,581	6,863	1,718	79	24	55	112	84	28	8,548	6,803	1,745	7.4	3.5	22.6
宿泊業、飲食サービス業	38,974	9,506	29,468	1,243	301	942	1,935	694	1,241	38,282	9,113	29,169	76.4	47.2	85.5
生活関連サービス業、娯楽業	13,414	5,772	7,642	123	40	83	200	71	129	13,337	5,741	7,596	45.1	25.8	59.8
教育、学習支援業	32,369	15,655	16,714	852	385	467	788	448	340	32,433	15,592	16,841	29.8	24.0	35.1
医療、福祉	102,096	20,773	81,323	2,057	269	1,788	1,132	93	1,039	103,021	20,949	82,072	24.9	12.0	28.1
複合サービス事業	4,874	3,213	1,661	44	21	23	66	45	21	4,852	3,189	1,663	12.5	3.2	30.2
サービス業(他に分類されないもの)	25,101	15,536	9,565	642	408	234	366	235	131	25,377	15,709	9,668	30.4	14.3	56.4
食料品・たばこ	14,478	6,578	7,900	76	51	25	252	76	176	14,302	6,553	7,749	27.8	8.4	44.2
繊維工業	-	-	-	-	-	-	-	-	-	-	-	-	-	-	-
木材・木製品	-	-	-	-	-	-	-	-	-	-	-	-	-	-	-
家具・装備品	-	-	-	-	-	-	-	-	-	-	-	-	-	-	-
パルプ・紙	-	-	-	-	-	-	-	-	-	-	-	-	-	-	-
印刷・同関連業	867	530	337	1	0	1	0	0	0	868	530	338	1.7	0.8	3.3
化学、石油・石炭	-	-	-	-	-	-	-	-	-	-	-	-	-	-	-
プラスチック製品	-	-	-	-	-	-	-	-	-	-	-	-	-	-	-
ゴム製品	-	-	-	-	-	-	-	-	-	-	-	-	-	-	-
窯業・土石製品	2,161	1,717	444	2	2	0	4	2	2	2,159	1,717	442	33.5	30.3	45.9
鉄鋼業	-	-	-	-	-	-	-	-	-	-	-	-	-	-	-
非鉄金属製造業	-	-	-	-	-	-	-	-	-	-	-	-	-	-	-
金属製品製造業	1,714	1,425	289	9	6	3	26	23	3	1,697	1,408	289	6.6	1.4	31.8
はん用機械器具	9,301	8,483	818	48	43	5	176	169	7	9,173	8,357	816	3.3	2.7	9.7
生産用機械器具	1,023	806	217	16	14	2	4	4	0	1,035	816	219	7.7	1.2	32.0
業務用機械器具	-	-	-	-	-	-	-	-	-	-	-	-	-	-	-
電子・デバイス	4,229	3,400	829	69	51	18	51	47	4	4,247	3,404	843	2.6	0.1	12.5
電気機械器具	2,668	1,506	1,162	31	31	0	31	15	16	2,668	1,522	1,146	2.8	1.9	3.9
情報通信機械器具	1,196	847	349	8	5	3	15	11	4	1,189	841	348	0.9	0.1	2.9
輸送用機械器具	9,179	8,537	642	39	36	3	31	29	2	9,187	8,544	643	3.9	3.4	10.3
その他の製造業	-	-	-	-	-	-	-	-	-	-	-	-	-	-	-
E 一括分 1	8,905	4,455	4,450	135	3	132	140	71	69	8,900	4,387	4,513	19.1	6.2	31.6
E 一括分 2	-	-	-	-	-	-	-	-	-	-	-	-	-	-	-
E 一括分 3	-	-	-	-	-	-	-	-	-	-	-	-	-	-	-
卸売業	19,430	11,683	7,747	478	251	227	428	157	271	19,480	11,777	7,703	19.2	5.5	40.0
小売業	56,195	22,442	33,753	1,208	624	584	443	235	208	56,960	22,831	34,129	63.4	38.5	80.0
宿泊業	8,171	3,269	4,902	117	37	80	211	149	62	8,077	3,157	4,920	50.5	32.8	61.9
M 一括分	30,803	6,237	24,566	1,126	264	862	1,724	545	1,179	30,205	5,956	24,249	83.3	54.9	90.2
医療業	48,522	9,890	38,632	1,022	117	905	547	73	474	48,997	9,934	39,063	20.9	5.3	24.9
P 一括分	53,574	10,883	42,691	1,035	152	883	585	20	565	54,024	11,015	43,009	28.5	18.1	31.1
職業紹介・派遣業	1,317	753	564	46	7	39	43	16	27	1,320	744	576	14.5	6.7	24.7
その他のサービス	14,916	8,245	6,671	596	401	195	315	211	104	15,197	8,435	6,762	44.1	21.5	72.3
R 一括分	8,868	6,538	2,330	0	0	0	8	8	0	8,860	6,530	2,330	9.1	5.9	18.0

第3表 産業別、性別常用労働者数及びパートタイム労働者比率(30人以上)

産 業	前月末労働者数			本月中の増加労働者数			本月中の減少労働者数			本月末労働者数			パートタイム労働者比率					
	計	男	女	計	男	女	計	男	女	計	男	女	計	%	男	%	女	%
調 査 産 業 計	224,666	110,831	113,835	3,874	1,589	2,285	3,592	1,520	2,072	224,948	110,900	114,048	27.2		13.9		40.1	
鉱 業 ・ 採 石 業 ・ 砂 利 採 取 業	x	x	x	x	x	x	x	x	x	x	x	x	x	x	x	x	x	x
建 設 業	8,073	6,912	1,161	85	47	38	48	5	43	8,110	6,954	1,156	6.0		4.3		16.2	
製 造 業	43,545	30,793	12,752	419	227	192	568	392	176	43,396	30,628	12,768	9.3		2.9		24.6	
電 気 ・ ガ ス ・ 熱 供 給 ・ 水 道 業	1,345	1,244	101	55	53	2	15	13	2	1,385	1,284	101	2.2		0.7		21.8	
情 報 通 信 業	1,807	1,062	745	18	9	9	9	0	9	1,816	1,071	745	14.5		1.7		32.9	
運 輸 業 ・ 郵 便 業	13,896	12,137	1,759	148	74	74	129	129	0	13,915	12,082	1,833	19.2		13.1		59.5	
卸 売 業 ・ 小 売 業	26,636	9,891	16,745	420	186	234	432	139	293	26,624	9,938	16,686	66.0		33.7		85.2	
金 融 業 ・ 保 険 業	7,255	1,985	5,270	87	24	63	107	48	59	7,235	1,961	5,274	3.6		0.0		5.0	
不 動 産 業 ・ 物 品 賃 貸 業	1,068	613	455	33	10	23	30	20	10	1,071	603	468	83.8		82.3		85.7	
学 術 研 究 ・ 専 門 ・ 技 術 サ ー ビ ス 業	5,322	4,277	1,045	79	24	55	49	21	28	5,352	4,280	1,072	4.6		2.4		13.3	
宿 泊 業 ・ 飲 食 サ ー ビ ス 業	12,062	4,042	8,020	456	244	212	465	163	302	12,053	4,123	7,930	63.8		46.5		72.7	
生 活 関 連 サ ー ビ ス 業 ・ 娯 楽 業	5,670	2,304	3,366	123	40	83	27	9	18	5,766	2,335	3,431	54.0		44.6		60.4	
教 育 ・ 学 習 支 援 業	16,639	9,811	6,828	719	385	334	655	315	340	16,703	9,881	6,822	31.7		22.1		45.5	
医 療 福 祉 社	63,384	15,601	47,783	866	157	709	733	93	640	63,517	15,665	47,852	18.1		9.8		20.9	
複 合 サ ー ビ ス 事 業	2,274	1,619	655	44	21	23	66	45	21	2,252	1,595	657	13.1		6.5		29.1	
サ ー ビ ス 業 (他 に 分 類 さ れ な い も の)	15,588	8,453	7,135	322	88	234	259	128	131	15,651	8,413	7,238	43.4		21.9		68.4	
食 料 品 ・ た ば こ	9,590	4,781	4,809	76	51	25	163	76	87	9,503	4,756	4,747	21.6		6.5		36.7	
織 維 工 業	-	-	-	-	-	-	-	-	-	-	-	-	-	-	-	-	-	-
木 材 ・ 木 製 品	-	-	-	-	-	-	-	-	-	-	-	-	-	-	-	-	-	-
家 具 ・ 装 備 品	-	-	-	-	-	-	-	-	-	-	-	-	-	-	-	-	-	-
パ ル プ ・ 紙	-	-	-	-	-	-	-	-	-	-	-	-	-	-	-	-	-	-
印 刷 ・ 同 関 連 業	233	150	83	1	0	1	0	0	0	234	150	84	6.4		2.7		13.1	
化 学 ・ 石 油 ・ 石 炭	-	-	-	-	-	-	-	-	-	-	-	-	-	-	-	-	-	-
プ ラ ス チ ッ ク 製 品	-	-	-	-	-	-	-	-	-	-	-	-	-	-	-	-	-	-
ゴ ム 製 品	-	-	-	-	-	-	-	-	-	-	-	-	-	-	-	-	-	-
窯 業 ・ 土 石 製 品	896	621	275	2	2	0	4	2	2	894	621	273	5.5		2.4		12.5	
鉄 鋼 業	-	-	-	-	-	-	-	-	-	-	-	-	-	-	-	-	-	-
非 鉄 金 属 製 造 業	-	-	-	-	-	-	-	-	-	-	-	-	-	-	-	-	-	-
金 属 製 品 製 造 業	1,714	1,425	289	9	6	3	26	23	3	1,697	1,408	289	6.6		1.4		31.8	
は ん 用 機 械 器 具	9,301	8,483	818	48	43	5	176	169	7	9,173	8,357	816	3.3		2.7		9.7	
生 産 用 機 械 器 具	1,023	806	217	16	14	2	4	4	0	1,035	816	219	7.7		1.2		32.0	
業 務 用 機 械 器 具	-	-	-	-	-	-	-	-	-	-	-	-	-	-	-	-	-	-
電 子 ・ デ バ イ ス	4,229	3,400	829	69	51	18	51	47	4	4,247	3,404	843	2.6		0.1		12.5	
電 気 機 械 器 具	2,668	1,506	1,162	31	31	0	31	15	16	2,668	1,522	1,146	2.8		1.9		3.9	
情 報 通 信 機 械 器 具	1,196	847	349	8	5	3	15	11	4	1,189	841	348	0.9		0.1		2.9	
輸 送 用 機 械 器 具	7,089	6,662	427	24	21	3	31	29	2	7,082	6,654	428	3.5		3.4		4.7	
そ の 他 の 製 造 業	-	-	-	-	-	-	-	-	-	-	-	-	-	-	-	-	-	-
E 一 括 分 1	5,606	2,112	3,494	135	3	132	67	16	51	5,674	2,099	3,575	17.2		1.8		26.3	
E 一 括 分 2	-	-	-	-	-	-	-	-	-	-	-	-	-	-	-	-	-	-
E 一 括 分 3	-	-	-	-	-	-	-	-	-	-	-	-	-	-	-	-	-	-
卸 売 業	6,260	3,841	2,419	79	65	14	139	54	85	6,200	3,852	2,348	23.1		9.6		45.3	
小 売 業	20,376	6,050	14,326	341	121	220	293	85	208	20,424	6,086	14,338	79.0		49.0		91.8	
宿 泊 業	5,322	2,300	3,022	37	37	0	136	74	62	5,223	2,263	2,960	57.4		35.7		73.9	
M 一 括 分	6,740	1,742	4,998	419	207	212	329	89	240	6,830	1,860	4,970	68.7		59.6		72.1	
医 療 業	35,414	8,576	26,838	316	117	199	321	73	248	35,409	8,620	26,789	12.0		4.3		14.5	
P 一 括 分	27,970	7,025	20,945	550	40	510	412	20	392	28,108	7,045	21,063	25.8		16.6		28.9	
職 業 紹 介 ・ 派 遣 業	1,013	483	530	46	7	39	43	16	27	1,016	474	542	15.6		10.5		19.9	
そ の 他 の 事 業 サ ー ビ ス	11,517	5,549	5,968	276	81	195	208	104	104	11,585	5,526	6,059	55.5		29.8		78.9	
R 一 括 分	3,058	2,421	637	0	0	0	8	8	0	3,050	2,413	637	6.8		6.1		9.3	

### 第4表 規模別現金給与額、実労働時間及び出勤日数

#### ①-1 性別現金給与額

産業 = TL 調査産業計

(単位:円)

規模 (人)	現金給与総額			定期給与			所定内給与	超過労働 給与	特別給与		
	計	男	女	計	男	女			計	男	女
500-	351,421	410,345	264,831	350,739	410,081	263,533	311,112	39,627	682	264	1,298
100-499	251,748	300,950	209,528	245,782	299,060	200,063	229,945	15,837	5,966	1,890	9,465
30-99	216,408	278,368	157,880	215,523	277,318	157,150	198,627	16,896	885	1,050	730
5-29	205,743	267,403	155,054	204,280	265,175	154,220	195,392	8,888	1,463	2,228	834
30-	246,621	307,335	187,544	244,114	306,162	183,740	224,407	19,707	2,507	1,173	3,804
5-	227,269	289,314	171,518	225,256	287,665	169,179	210,671	14,585	2,013	1,649	2,339

#### ①-2 性別実労働時間及び出勤日数

産業 = TL 調査産業計

規模 (人)	出勤日数			総実労働時間			所定内労働時間			所定外労働時間		
	計	男	女	計	男	女	計	男	女	計	男	女
500-	20.0	20.3	19.6	170.2	179.3	156.8	153.6	158.4	146.6	16.6	20.9	10.2
100-499	19.9	20.3	19.5	156.2	167.7	146.2	145.5	151.0	140.7	10.7	16.7	5.5
30-99	19.7	20.4	19.0	147.6	165.7	130.5	137.7	149.2	126.9	9.9	16.5	3.6
5-29	19.9	20.9	19.0	147.3	170.6	128.1	138.8	157.1	123.7	8.5	13.5	4.4
30-	19.8	20.4	19.2	153.6	168.6	138.9	142.5	151.3	133.9	11.1	17.3	5.0
5-	19.8	20.6	19.1	150.5	169.5	133.6	140.7	153.9	128.9	9.8	15.6	4.7

#### ②-1 就業形態別現金給与額

産業 = TL 調査産業計

(単位:円)

規模 (人)	一般労働者					パートタイム労働者				
	現金給与 総額	定期 給与	所定内 給与	超過労働 給与	特別 給与	現金給与 総額	定期 給与	所定内 給与	超過労働 給与	特別 給与
500-	368,493	367,768	325,449	42,319	725	139,905	139,746	133,482	6,264	159
100-499	304,748	296,619	276,132	20,487	8,129	105,837	105,825	102,790	3,035	12
30-99	274,683	273,380	248,901	24,479	1,303	95,600	95,580	94,406	1,174	20
5-29	270,299	268,074	255,243	12,831	2,225	86,146	86,094	84,512	1,582	52
30-	301,048	297,615	271,296	26,319	3,433	100,554	100,531	98,570	1,961	23
5-	287,368	284,473	264,154	20,319	2,895	92,813	92,775	91,018	1,757	38

#### ②-2 就業形態別実労働時間及び出勤日数

産業 = TL 調査産業計

規模 (人)	一般労働者				パートタイム労働者			
	出勤日数	総実労働 時間	所定内 労働時間	所定外 労働時間	出勤日数	総実労働 時間	所定内 労働時間	所定外 労働時間
500-	20.2	174.5	156.9	17.6	18.6	116.8	113.2	3.6
100-499	20.8	177.1	163.8	13.3	17.3	98.4	94.9	3.5
30-99	21.0	171.8	158.2	13.6	16.9	97.4	95.4	2.0
5-29	21.7	177.6	165.8	11.8	16.5	91.1	88.7	2.4
30-	20.8	174.0	159.8	14.2	17.1	98.5	95.9	2.6
5-	21.2	175.6	162.5	13.1	16.8	94.6	92.1	2.5

平成30年10月  
毎月勤労統計調査地方調査

第5表 就業形態別現金給与額

産 業	(事業所規模5人以上)					(事業所規模30人以上)				
	現金給与 総 額	定期給与	所 定 給 与	内 務 超 過 労 働 給 与	特別給与	現金給与 総 額	定期給与	所 定 給 与	内 務 超 過 労 働 給 与	特別給与
	円	円	円	円	円	円	円	円	円	円
調 査 産 業 計	<b>287,368</b>	<b>284,473</b>	<b>264,154</b>	<b>20,319</b>	<b>2,895</b>	<b>301,048</b>	<b>297,615</b>	<b>271,296</b>	<b>26,319</b>	<b>3,433</b>
製 造 業	295,217	285,487	247,813	37,674	9,730	310,554	298,958	257,442	41,516	11,596
卸 売 業・小 売 業	260,095	258,009	241,257	16,752	2,086	275,615	275,146	248,747	26,399	469
医 療 , 福 祉	270,364	270,158	261,135	9,023	206	288,378	288,341	277,657	10,684	37
調 査 産 業 計	<b>92,813</b>	<b>92,775</b>	<b>91,018</b>	<b>1,757</b>	<b>38</b>	<b>100,554</b>	<b>100,531</b>	<b>98,570</b>	<b>1,961</b>	<b>23</b>
製 造 業	109,290	109,284	104,303	4,981	6	117,224	117,218	111,554	5,664	6
卸 売 業・小 売 業	90,513	90,460	88,604	1,856	53	94,438	94,433	93,465	968	5
医 療 , 福 祉	95,058	95,043	93,675	1,368	15	109,470	109,438	108,312	1,126	32

平成30年10月  
毎月勤労統計調査地方調査

第6表 就業形態別実労働時間及び出勤日数

産 業	(事業所規模5人以上)				(事業規模30人以上)			
	出勤日数	総 実 労 働 時 間	所 定 内 所 定 内 務 労 働 時 間	所 定 外 所 定 外 務 労 働 時 間	出勤日数	総 実 労 働 時 間	所 定 内 所 定 内 務 労 働 時 間	所 定 外 所 定 外 務 労 働 時 間
	日	時間	時間	時間	日	時間	時間	時間
調 査 産 業 計	<b>21.2</b>	<b>175.6</b>	<b>162.5</b>	<b>13.1</b>	<b>20.8</b>	<b>174.0</b>	<b>159.8</b>	<b>14.2</b>
製 造 業	21.0	180.8	160.7	20.1	20.5	179.0	157.9	21.1
卸 売 業・小 売 業	21.6	176.2	164.7	11.5	20.3	173.4	156.7	16.7
医 療 , 福 祉	20.9	166.0	162.4	3.6	20.6	166.1	162.2	3.9
調 査 産 業 計	<b>16.8</b>	<b>94.6</b>	<b>92.1</b>	<b>2.5</b>	<b>17.1</b>	<b>98.5</b>	<b>95.9</b>	<b>2.6</b>
製 造 業	18.1	116.9	112.6	4.3	18.0	120.3	115.5	4.8
卸 売 業・小 売 業	17.1	99.4	96.4	3.0	18.8	105.3	103.4	1.9
医 療 , 福 祉	16.3	90.8	89.9	0.9	16.7	99.2	98.4	0.8

平成30年10月  
毎月勤労統計調査地方調査

第7表 就業形態別本月末労働者数

産 業	(事業所規模5人以上)		(事業規模30人以上)	
	一 般	パ ー ト	一 般	パ ー ト
	人	人	人	人
調 査 産 業 計	<b>295,064</b>	<b>132,401</b>	<b>163,802</b>	<b>61,146</b>
製 造 業	47,965	7,460	39,370	4,026
卸 売 業・小 売 業	36,613	39,827	9,052	17,572
医 療 , 福 祉	77,401	25,620	51,998	11,519

第8表 産業別名目賃金指数

(H27=100)

年月	調査産業計	鉱業、採石業、砂利採取業	建設業	製造業	電気ガス熱供給水道業	情報通信業	運輸業、郵便業	卸売業、小売業	金融業、保険業	不動産業、物品賃貸業	学術研究、専門・技術サービス業	宿泊業、飲食サービス業	生活関連サービス業、娯楽業	教育、学習支援業	医療、福祉	複合サービス業	サービス業(他に分類されないもの)
<b>現金給与総額</b>																	
<b>(5人以上規模)</b>																	
平成24年平均	98.1	59.2	96.7	96.5	144.2	86.1	77.8	89.5	88.8	126.8	85.3	94.9	100.3	136.8	97.0	106.9	110.5
平成25年平均	96.1	X	99.0	95.3	125.0	79.2	82.1	85.1	101.9	109.5	105.6	99.7	99.0	107.9	95.1	110.4	106.0
平成26年平均	97.1	106.7	97.3	98.9	120.1	79.7	87.9	94.4	94.5	102.1	104.8	100.2	97.9	103.4	93.4	103.7	106.4
平成27年平均	100.0	X	100.0	100.0	100.0	100.0	100.0	100.0	100.0	100.0	100.0	100.0	100.0	100.0	100.0	100.0	100.0
平成28年平均	98.3	X	101.7	100.4	X	100.1	92.2	89.8	105.7	86.7	98.3	99.2	105.0	98.3	100.3	114.4	104.2
平成29年平均	100.6	X	117.9	100.8	132.8	101.1	96.5	93.2	107.2	93.2	91.6	99.9	105.6	103.5	100.2	119.8	102.9
平成29年10月	85.7	X	105.0	82.4	114.9	79.9	82.6	81.6	82.7	93.4	74.0	98.5	91.2	89.8	84.0	89.1	91.3
11月	90.9	X	116.0	83.4	108.9	79.8	116.9	87.0	89.0	89.9	76.2	99.2	102.3	88.1	86.2	89.2	95.4
12月	179.9	X	206.0	193.7	239.8	199.8	143.3	140.0	197.1	151.0	175.3	109.1	150.5	249.9	187.1	245.1	171.0
平成30年1月	86.1	X	107.2	76.8	118.1	74.0	87.9	86.6	77.7	92.3	86.1	90.8	103.0	87.8	87.8	95.4	78.9
2月	83.1	X	99.8	78.7	115.6	80.0	79.9	78.5	75.3	99.6	79.8	87.8	93.3	87.8	85.8	92.7	80.4
3月	87.9	X	101.0	83.2	111.4	83.1	83.0	78.5	98.0	106.1	82.4	90.7	97.9	96.1	92.0	103.0	86.7
4月	84.4	X	94.7	81.2	113.6	80.3	79.4	80.5	76.3	102.1	86.1	91.3	97.5	90.0	85.2	133.9	84.0
5月	87.0	X	109.1	78.9	114.9	82.1	81.8	81.6	76.3	102.6	86.1	93.9	98.5	87.2	93.0	102.1	85.1
6月	134.4	X	118.5	162.4	263.8	128.7	103.3	88.4	169.2	115.5	167.0	97.8	107.4	193.2	135.0	203.4	116.8
7月	110.4	X	134.0	112.0	98.4	161.0	127.4	101.7	85.4	188.5	87.7	91.8	110.2	118.4	114.3	121.1	105.4
8月	91.3	X	122.4	84.3	99.1	82.9	88.2	88.1	81.4	103.3	82.3	108.9	105.1	96.4	88.9	112.1	95.6
9月	86.4	X	114.2	80.5	98.6	79.5	83.9	79.0	85.5	111.3	83.9	90.1	88.6	95.4	87.3	91.0	86.6
10月	86.7	X	107.3	83.2	102.7	80.6	86.2	79.6	80.6	100.4	84.1	89.1	96.6	96.8	86.9	91.4	90.4
<b>(30人以上規模)</b>																	
平成24年平均	95.0	X	70.3	96.8	155.9	76.8	77.1	90.5	97.0	89.1	87.6	92.3	99.2	115.5	97.8	127.3	101.3
平成25年平均	94.2	X	70.5	95.9	123.1	80.0	82.4	92.8	105.5	90.4	92.5	97.6	100.9	109.4	94.0	X	96.2
平成26年平均	96.7	X	X	99.5	120.3	85.9	88.4	96.0	95.1	98.2	97.2	106.5	101.2	104.7	96.3	X	99.2
平成27年平均	100.0	X	100.0	100.0	X	100.0	100.0	100.0	100.0	100.0	100.0	100.0	100.0	100.0	100.0	100.0	100.0
平成28年平均	101.0	X	105.0	99.8	X	94.3	101.8	104.4	102.4	96.6	99.9	96.3	97.6	100.9	101.6	108.2	98.6
平成29年平均	101.5	X	107.3	99.1	103.9	93.1	102.8	105.7	103.3	97.9	98.5	99.8	90.5	101.0	103.6	105.1	100.0
平成29年10月	83.5	X	84.4	79.7	90.4	71.7	85.8	91.5	79.2	94.4	77.0	97.3	80.3	80.5	85.5	81.7	86.0
11月	89.3	X	83.6	80.1	88.8	72.1	133.5	100.2	97.1	93.2	81.8	99.7	83.2	79.0	86.1	83.4	87.5
12月	189.1	X	250.0	193.8	176.1	191.1	137.7	158.0	186.9	127.1	204.4	111.1	137.7	224.4	199.3	216.5	180.1
平成30年1月	83.8	X	94.7	76.8	98.9	60.0	93.6	82.2	79.4	70.7	70.7	86.2	87.4	85.5	89.9	100.6	74.2
2月	80.7	X	77.3	78.4	95.8	64.9	83.8	75.0	74.2	69.8	69.9	81.3	77.3	85.0	88.2	96.9	73.6
3月	86.7	X	77.9	83.4	91.8	67.4	85.8	78.6	116.6	74.9	73.3	87.5	81.6	88.3	94.6	103.8	77.0
4月	81.6	X	71.9	81.1	92.5	65.2	83.4	79.3	77.0	72.9	75.0	86.5	83.4	85.2	86.7	105.4	75.5
5月	83.8	X	85.4	79.1	96.6	66.6	82.6	82.8	76.2	74.5	78.9	89.0	85.0	83.2	91.4	125.0	81.5
6月	147.4	X	116.0	176.0	196.4	104.4	91.9	95.8	177.6	108.9	185.0	109.5	103.3	160.3	155.3	194.2	128.6
7月	108.2	X	90.6	112.9	93.9	130.6	132.7	114.9	78.2	74.6	75.1	92.8	93.1	99.6	119.5	135.9	90.4
8月	84.5	X	108.0	79.8	94.6	67.2	86.3	87.9	76.3	69.1	71.5	118.3	84.4	81.9	87.7	100.9	75.6
9月	81.8	X	87.8	79.5	94.1	64.5	82.6	77.5	83.7	69.4	70.5	86.1	74.5	81.3	89.1	97.7	74.0
10月	81.9	X	76.7	82.3	98.0	65.4	84.0	78.1	76.4	62.1	72.3	86.0	85.8	82.9	87.2	99.7	77.1
<b>定期給与</b>																	
<b>(5人以上規模)</b>																	
平成24年平均	99.1	62.6	101.0	97.0	138.7	93.5	84.4	90.7	97.1	121.2	87.5	94.5	99.2	135.3	97.9	101.5	104.0
平成25年平均	97.2	X	104.9	97.0	126.4	87.4	86.7	87.0	101.8	104.0	99.4	98.3	95.1	108.4	97.6	102.5	103.1
平成26年平均	98.0	98.8	102.6	97.9	114.1	89.7	93.0	94.1	96.4	98.7	103.3	100.2	95.3	104.8	95.0	98.2	106.6
平成27年平均	100.0	X	100.0	100.0	100.0	100.0	100.0	100.0	100.0	100.0	100.0	100.0	100.0	100.0	100.0	100.0	100.0
平成28年平均	98.9	X	102.6	100.0	X	103.2	94.4	92.3	108.1	88.6	96.2	99.5	103.8	98.1	100.7	111.3	104.2
平成29年平均	100.0	X	111.9	100.1	132.6	102.5	96.6	93.2	108.1	94.9	91.4	101.8	101.4	103.0	100.2	111.4	102.2
平成29年10月	101.0	X	113.3	101.2	136.6	102.1	98.9	93.0	105.9	102.9	93.0	102.0	97.1	112.5	99.7	107.2	104.8
11月	100.7	X	114.7	100.7	130.9	102.0	99.4	91.9	103.6	99.1	90.6	102.8	98.5	111.2	100.4	107.3	105.0
12月	102.0	X	121.0	102.1	133.4	101.5	105.3	94.4	103.6	98.3	89.5	102.1	99.9	111.6	100.2	107.2	102.6
平成30年1月	98.7	X	113.2	95.1	141.9	94.5	98.2	90.0	99.1	102.0	100.1	94.5	108.5	111.0	101.3	114.7	88.4
2月	98.2	X	114.4	97.5	137.0	102.2	95.9	89.0	96.2	109.9	100.2	91.4	99.5	109.3	101.3	111.5	92.5
3月	99.5	X	115.3	101.1	133.4	105.1	99.5	87.6	95.8	115.5	100.6	92.9	104.3	113.8	101.0	123.9	95.9
4月	98.9	X	108.5	99.3	136.4	102.7	95.4	89.6	97.1	107.4	102.7	95.1	103.8	113.2	101.0	119.8	96.1
5月	99.0	X	109.4	97.6	132.3	104.8	98.3	90.1	96.6	112.2	101.7	97.8	104.3	110.0	101.3	115.3	94.7
6月	98.8	X	113.8	98.4	132.3	92.5	96.3	89.6	96.2	118.3	102.8	92.4	104.5	111.3	100.5	116.7	94.8
7月	100.9	X	117.1	99.9	118.1	106.0	103.9	87.6	104.1	112.7	102.9	92.3	99.8	120.5	102.3	109.9	99.5
8月	101.5	X	118.6	98.3	116.3	105.8	105.8	88.9	103.9	114.0	103.5	99.1	101.4	118.9	102.5	114.5	101.5
9月	100.8	X	118.5	99.2	117.9	101.5	100.7	88.6	103.9	122.8	105.5	93.2	94.5	120.1	102.5	109.5	99.6
10月	102.1	X	120.0	99.9	123.1	103.0	103.5	90.2	102.7	111.0	105.6	92.7	102.9	122.3	103.1	109.3	103.9
<b>(30人以上規模)</b>																	
平成24年平均	96.8	X	81.0	97.4	144.0	84.9	86.7	90.5	102.3	87.5	90.4	89.1	98.7	115.3	98.6	112.2	101.6
平成25年平均	96.3	X	84.3	97.4	124.7	88.6	89.8	93.0	105.4	88.7	94.3	94.3	99.5	108.5	95.9	X	98.5
平成26年平均	97.9	X	X	98.7	110.3	94.6	95.8	95.2	97.0	95.8	98.9	103.1	98.7	104.2	97.1	X	100.4
平成27年平均	100.0	X	100.0	100.0	X	100.0	100.0	100.0	100.0	100.0	100.0	100.0	100.0	100.0	100.0	100.0	100.0
平成28年平均	100.2	X	101.4	99.0	X	97.7	102.3	103.0	100.7	97.6	98.8	97.2	98.9	100.1	100.7	101.2	99.0
平成29年平均	100.6	X	101.6	99.0	103.9	94.8	102.4	103.0	101.4	100.0	99.0	100.3	90.1	101.3	102.3	99.	





第10表 産業別労働時間・雇用指数(2-1)

(H27=100)

年 月	調査 産業計	鉱業、採石 業、砂利採 取業	建設業	製造業	電気ガス 熱供給 水道業	情報 通信業	運輸業、 郵便業	卸売業、 小売業	金融業、 保険業	不動産業、物 品賃貸業	学術研究、専 門・技術サー ビス業	宿泊業、飲食 サービス業	生活関連サー ビス業、娯楽 業	教育、学 習支援業	医療、学 福祉	複合サー ビス事業	サービス業(他 に分類されな いもの)
<b>総実労働時間</b>																	
<b>(5人以上規模)</b>																	
平成24年平均	99.8	100.2	100.8	99.1	102.0	97.0	94.8	95.5	105.2	115.6	96.2	98.5	116.2	114.9	96.7	103.7	98.5
平成25年平均	99.3	X	101.3	99.1	102.0	100.7	97.9	93.8	99.5	109.3	107.1	97.6	101.9	107.9	99.8	102.9	96.3
平成26年平均	100.3	92.4	98.9	99.7	103.7	99.3	104.1	96.5	99.7	105.5	101.9	99.1	99.3	105.7	100.0	106.8	103.0
平成27年平均	100.0	X	100.0	100.0	100.0	100.0	100.0	100.0	100.0	100.0	100.0	100.0	100.0	100.0	100.0	100.0	100.0
平成28年平均	99.4	X	93.9	100.0	X	102.1	101.1	96.4	99.3	98.2	100.3	98.5	99.3	104.4	102.1	108.3	99.6
平成29年平均	99.3	X	101.6	99.2	102.0	101.4	97.3	95.8	103.1	104.3	92.5	97.7	100.0	106.3	102.4	106.6	98.9
平成29年10月	101.0	X	106.6	100.8	104.8	102.7	99.1	95.6	106.2	107.9	94.2	98.1	96.5	116.2	103.5	104.2	101.6
11月	100.7	X	102.8	102.6	100.1	98.9	97.7	97.3	101.3	107.1	92.2	98.3	98.4	112.0	102.8	106.0	101.7
12月	101.2	X	106.7	104.2	102.0	98.2	105.3	98.2	101.1	103.2	93.5	99.3	98.4	103.6	102.0	106.9	102.0
平成30年1月	92.6	X	102.6	86.9	96.8	85.4	100.5	88.5	92.8	97.9	89.6	88.2	104.8	95.7	96.7	96.0	89.2
2月	94.2	X	101.2	95.2	96.6	80.9	93.2	91.6	90.3	109.2	93.8	85.7	97.4	100.2	97.2	95.4	96.4
3月	97.5	X	108.3	98.0	99.7	90.2	96.5	90.7	98.9	117.6	98.8	88.8	102.7	107.0	100.5	107.2	98.9
4月	98.0	X	102.4	98.6	101.0	86.1	96.3	93.4	98.8	108.1	99.7	89.2	104.0	109.7	100.9	109.7	98.6
5月	96.8	X	100.6	94.3	102.3	90.4	95.0	91.4	104.1	104.9	98.1	93.0	103.2	106.5	100.8	105.8	96.5
6月	99.5	X	109.5	101.3	101.9	88.8	95.9	94.9	103.7	112.0	104.2	89.2	102.2	111.2	101.2	108.2	100.0
7月	97.6	X	105.7	98.5	108.1	93.5	101.7	89.3	102.4	111.1	106.7	83.4	97.5	110.8	101.3	105.2	98.6
8月	94.8	X	95.9	92.6	110.9	94.2	102.6	90.1	104.2	101.9	98.5	92.6	98.2	85.2	100.8	102.6	96.9
9月	95.0	X	105.3	95.8	100.6	87.2	99.1	89.6	96.4	111.7	101.6	90.3	92.1	101.7	97.1	98.7	93.5
10月	98.3	X	104.3	100.0	112.9	89.3	100.5	89.9	100.6	109.2	103.0	87.5	95.4	117.4	101.6	101.4	100.4
<b>(30人以上規模)</b>																	
平成24年平均	97.2	X	100.2	98.5	98.1	99.6	95.9	93.5	101.3	101.3	100.0	90.5	100.9	108.7	92.7	98.8	101.6
平成25年平均	97.7	X	102.9	97.5	99.7	98.4	98.9	94.2	101.3	99.9	102.2	96.3	100.3	108.9	93.7	X	99.2
平成26年平均	100.0	X	X	99.0	102.1	95.0	102.9	94.9	99.3	101.6	106.7	104.4	100.7	106.5	99.1	X	100.5
平成27年平均	100.0	X	100.0	100.0	X	100.0	100.0	100.0	100.0	100.0	100.0	100.0	100.0	100.0	100.0	100.0	100.0
平成28年平均	99.6	X	102.0	99.6	X	100.0	99.1	101.2	99.5	99.3	99.2	97.5	99.1	99.9	99.8	100.2	97.5
平成29年平均	99.5	X	101.1	99.4	100.0	100.4	100.9	100.0	99.8	99.4	98.3	95.3	96.2	103.3	99.6	100.2	97.0
平成29年10月	100.7	X	106.0	100.9	101.6	104.2	103.4	99.7	101.2	100.1	103.0	93.2	92.5	110.1	99.9	97.2	97.8
11月	100.1	X	100.1	102.1	102.1	98.9	101.8	99.4	98.0	97.8	100.6	98.9	95.4	105.2	98.7	101.8	98.5
12月	100.3	X	100.7	101.6	102.5	98.4	108.3	101.9	99.7	100.2	96.3	95.8	95.6	97.9	99.0	98.3	96.4
平成30年1月	91.2	X	101.5	87.4	96.9	85.9	104.3	87.0	93.7	92.6	90.3	84.1	89.2	87.7	95.4	93.2	89.4
2月	91.9	X	98.3	96.2	93.6	81.3	98.2	85.9	87.8	95.7	88.3	82.1	80.1	88.6	95.4	84.6	95.5
3月	95.5	X	103.4	98.9	101.2	90.6	98.6	87.0	92.8	104.5	95.9	87.4	88.6	94.3	99.3	90.5	96.6
4月	96.5	X	99.0	100.2	99.2	86.5	99.7	91.2	94.0	100.7	98.6	87.7	91.9	97.4	99.1	100.5	96.8
5月	95.3	X	100.2	95.4	102.1	90.9	97.2	90.3	98.7	103.6	99.5	91.6	89.8	96.3	98.6	96.7	97.0
6月	98.1	X	106.0	102.5	101.4	89.3	98.2	92.4	99.6	100.7	100.1	89.5	90.5	100.3	100.3	99.0	98.3
7月	96.5	X	105.5	98.3	105.8	94.0	98.0	90.5	97.9	98.1	99.7	87.9	86.8	97.6	100.0	100.1	97.8
8月	95.1	X	93.3	93.7	108.4	94.7	99.2	91.5	97.9	95.5	93.5	88.4	90.2	86.4	102.1	96.5	98.2
9月	92.9	X	101.5	96.4	98.4	87.7	98.1	88.8	88.6	96.1	91.2	86.8	84.8	84.4	96.2	90.9	94.6
10月	97.0	X	105.9	99.8	110.4	89.8	95.8	88.6	96.8	88.3	97.9	87.8	91.1	101.6	100.5	93.5	100.1
<b>所定内労働時間</b>																	
<b>(5人以上規模)</b>																	
平成24年平均	99.8	104.6	99.2	101.2	99.7	93.2	96.8	97.1	105.7	116.1	97.4	99.3	108.0	111.4	96.4	104.1	99.7
平成25年平均	99.8	X	99.7	100.3	100.3	98.1	96.7	95.6	98.6	112.3	108.8	99.3	103.2	107.4	99.6	103.6	98.4
平成26年平均	100.1	96.1	98.4	99.7	102.8	99.2	102.2	96.7	98.4	106.7	102.4	99.5	99.0	105.5	100.4	106.5	104.2
平成27年平均	100.0	X	100.0	100.0	100.0	100.0	100.0	100.0	100.0	100.0	100.0	100.0	100.0	100.0	100.0	100.0	100.0
平成28年平均	99.4	X	93.6	101.1	X	99.8	100.2	96.9	97.9	99.3	97.9	99.4	99.5	103.8	102.1	103.7	100.1
平成29年平均	99.3	X	99.5	100.4	99.4	98.3	97.3	96.0	100.4	105.3	92.0	99.3	98.8	105.7	102.4	103.1	98.1
平成29年10月	101.0	X	105.7	101.9	100.8	100.1	99.2	95.7	102.7	110.3	93.5	100.3	95.3	113.1	103.7	103.2	100.8
11月	100.3	X	99.4	103.2	97.6	95.6	97.3	96.9	100.1	110.0	92.1	100.0	96.6	110.2	103.0	104.9	100.2
12月	100.2	X	104.7	103.8	99.7	94.9	100.9	96.7	100.0	105.7	93.8	101.4	95.6	102.3	101.9	104.9	98.4
平成30年1月	92.2	X	95.2	88.2	93.4	85.7	95.5	88.0	91.5	102.0	89.9	91.2	104.5	95.7	96.1	93.3	89.9
2月	94.1	X	96.8	96.5	93.1	80.9	91.6	91.2	89.0	113.1	93.1	88.1	98.0	100.0	96.7	94.4	95.4
3月	97.3	X	104.4	99.3	97.3	90.5	94.6	90.4	97.0	118.6	97.1	91.1	102.1	106.1	100.1	105.5	98.0
4月	98.0	X	101.1	100.5	98.6	87.1	95.5	92.7	96.9	109.5	99.4	91.5	103.2	107.7	100.5	107.6	97.4
5月	97.1	X	99.8	96.2	101.4	90.6	93.6	91.0	102.2	108.1	97.9	95.3	102.5	106.4	100.4	103.2	95.6
6月	99.9	X	106.3	104.1	101.3	89.6	94.6	95.0	102.4	116.0	103.6	91.6	102.3	109.5	101.0	107.9	99.2
7月	97.6	X	101.9	99.9	105.5	93.2	100.5	89.3	100.2	115.4	104.6	85.7	99.0	108.7	101.2	103.5	96.7
8月	95.2	X	91.9	93.9	108.8	93.1	101.1	90.0	102.4	106.0	97.0	94.9	99.2	88.3	100.7	102.1	96.9
9月	95.2	X	102.3	97.0	97.8	88.6	99.3	89.6	94.4	114.7	99.4	92.9	94.2	98.6	96.8	98.5	93.5
10月	98.5	X	100.2	101.4	110.3	89.6	101.2	90.0	98.3	113.2	99.8	90.3	97.2	114.9	101.5	99.9	99.4
<b>(30人以上規模)</b>																	
平成24年平均	97.7	X	103.0	99.9	94.9	94.6	98.2	95.3	102.8	100.9	100.1	93.1	104.5	105.1	92.2	101.5	104.7
平成25年平均	98.2	X	102.1	98.6	97.6	95.2	100.0	96.3	102.6	100.8	101.6	97.4	104.0	106.2	93.5	X	101.9
平成26年平均	100.3	X	X	99.2	100.8	93.6	102.8	97.2	100.6	103.2	105.7	103.6	101.6	105.2	99.4	X	101.8
平成27年平均	100.0	X	100.0	100.0	X	100.0	100.0	100.0	100.0	100.0	100.0	100.0	100.0	100.0	100.0	100.0	100.0
平成28年平均	100.0	X	101.1	100.3	X	100.0	100.1	101.0	100.0	97.9	98.9	98.2	100.9	100.4	100.0	99.8	97.6
平成29年平均	99.7	X	100.3	100.2	98.9	99.7	100.3	99.8	100.5	9							

第10表 産業別労働時間・雇用指数(2-2)

(H27=100)

年 月	調査 産業計	鉱業、採石 業、砂利採 取業	建設業	製造業	電気ガス 熱供給 水道業	情報 通信業	運輸業、 郵便業	卸売業、 小売業	金融業、 保険業	不動産業、物 品賃貸業	学術研究、専 門・技術サー ビス業	宿泊業、飲食 サービス業	生活関連サー ビス業、娯楽 業	教育、学 習支援業	医療、福 祉	複合サー ビス事業	サービス業(他 に分類されな いもの)
<b>所定外労働時間 (5人以上規模)</b>																	
平成24年平均	99.7	46.8	131.8	83.7	165.7	134.2	82.7	68.7	96.8	110.6	86.2	90.1	211.4	166.0	112.8	96.8	79.8
平成25年平均	93.8	X	131.6	89.5	143.9	122.2	105.9	63.3	117.9	77.0	92.0	75.5	88.8	114.8	111.2	95.0	63.8
平成26年平均	102.3	44.2	108.8	99.6	127.3	94.8	116.0	95.7	126.3	96.1	96.9	95.5	103.5	104.9	89.7	143.1	84.8
平成27年平均	100.0	X	100.0	100.0	100.0	100.0	100.0	100.0	100.0	100.0	100.0	100.0	100.0	100.0	100.0	100.0	100.0
平成28年平均	98.7	X	99.1	92.0	X	125.1	106.6	88.5	124.5	84.3	122.2	86.2	97.3	113.2	105.7	239.0	91.7
平成29年平均	98.9	X	143.5	90.4	174.0	134.1	97.5	90.4	153.8	93.2	96.4	75.7	114.5	115.7	102.7	206.2	110.2
平成29年10月	100.0	X	124.7	92.1	219.6	129.8	98.5	92.8	172.0	79.8	100.6	67.8	111.3	162.5	92.9	132.0	113.5
11月	104.9	X	170.4	98.0	172.5	133.8	100.0	103.6	122.7	72.5	93.2	75.9	120.2	140.0	92.9	140.0	124.0
12月	115.7	X	148.1	106.9	168.6	133.1	131.1	122.9	121.3	73.4	90.1	71.3	132.3	123.8	107.1	166.0	156.3
平成30年1月	98.0	X	250.6	77.2	196.1	83.4	130.0	95.2	117.3	48.6	85.8	47.1	109.7	96.3	125.0	174.0	79.2
2月	95.1	X	188.9	85.1	196.1	80.8	102.6	97.6	114.7	63.3	99.4	52.9	91.1	102.5	125.0	126.0	111.5
3月	100.0	X	186.4	88.6	166.7	87.4	107.5	95.2	134.7	105.5	113.6	58.6	109.7	120.0	117.9	156.0	112.5
4月	98.0	X	127.2	84.2	168.6	75.5	101.1	104.8	136.0	90.8	101.9	58.6	113.7	140.0	121.4	172.0	116.7
5月	93.1	X	116.0	79.7	127.5	89.4	103.4	96.4	140.0	66.1	99.4	62.1	111.3	107.5	117.9	180.0	110.4
6月	95.1	X	174.1	80.2	119.6	81.5	103.4	92.8	129.3	65.1	108.6	57.5	102.4	136.3	114.3	116.0	112.5
7月	98.0	X	182.7	88.1	184.3	97.4	108.6	86.7	144.0	59.6	125.9	51.7	80.6	143.8	107.1	154.0	127.1
8月	89.2	X	174.1	82.2	170.6	106.6	111.2	89.2	140.0	53.2	111.7	60.9	87.1	38.8	103.6	118.0	96.9
9月	93.1	X	165.4	86.1	180.4	74.2	97.8	88.0	133.3	76.1	121.0	54.0	68.5	148.8	110.7	106.0	94.8
10月	96.1	X	186.4	89.1	186.3	86.8	96.3	85.5	145.3	61.5	131.5	49.4	74.2	155.0	103.6	144.0	115.6
<b>(30人以上規模)</b>																	
平成24年平均	91.7	X	68.1	89.0	196.6	142.6	84.0	63.1	81.2	120.7	100.1	70.9	76.3	158.1	119.5	33.1	69.6
平成25年平均	93.4	X	115.8	89.9	159.2	125.7	93.9	61.9	84.2	89.5	106.8	94.3	76.1	143.4	109.1	X	71.2
平成26年平均	97.4	X	X	97.2	139.0	106.7	103.7	59.7	79.7	78.1	114.0	122.7	94.9	118.5	97.4	X	87.0
平成27年平均	100.0	X	100.0	100.0	X	100.0	100.0	100.0	100.0	100.0	100.0	100.0	100.0	100.0	100.0	100.0	100.0
平成28年平均	95.2	X	112.3	95.4	X	99.3	93.8	104.2	94.1	139.7	101.8	90.7	87.4	93.9	92.4	109.7	96.1
平成29年平均	97.5	X	110.2	94.5	133.9	106.8	104.1	103.8	91.6	223.7	94.1	83.6	78.6	115.0	97.6	119.2	95.8
平成29年10月	99.2	X	114.0	98.6	136.7	106.3	106.0	98.8	91.4	210.5	102.8	76.0	76.4	134.8	96.8	106.1	96.8
11月	100.8	X	114.0	98.2	173.5	102.9	106.0	103.7	88.6	200.0	99.1	89.0	85.2	116.3	106.5	116.7	95.2
12月	104.6	X	94.6	98.2	175.5	95.4	123.2	120.7	90.5	192.1	89.7	79.9	92.6	96.7	112.9	115.2	103.2
平成30年1月	87.7	X	115.5	81.8	185.7	72.0	142.1	90.2	111.4	181.6	93.4	57.1	68.5	32.6	106.5	203.0	68.5
2月	86.9	X	128.7	91.4	153.1	69.7	112.9	87.8	109.5	163.2	94.4	59.1	61.1	27.2	112.9	128.8	85.5
3月	93.1	X	130.2	95.9	153.1	75.4	114.2	96.3	117.1	176.3	107.0	71.4	87.0	31.5	119.4	175.8	78.2
4月	88.5	X	89.9	89.1	140.8	65.1	107.9	98.8	127.6	163.2	107.5	68.8	87.0	33.7	119.4	201.5	78.2
5月	87.7	X	100.0	86.8	134.7	77.1	108.6	92.7	122.9	192.1	107.5	74.7	80.6	27.2	116.1	178.8	83.1
6月	85.4	X	95.3	85.9	118.4	70.3	110.6	90.2	123.8	168.4	102.8	63.0	81.9	38.0	109.7	140.9	75.0
7月	84.6	X	108.5	85.5	191.8	84.0	109.9	85.4	120.0	176.3	96.2	60.4	68.1	31.5	106.5	186.4	75.0
8月	83.1	X	89.1	82.3	177.6	92.0	115.2	90.2	116.2	178.9	85.4	70.8	74.1	19.6	106.5	119.7	75.8
9月	80.8	X	120.2	85.0	187.8	64.0	102.6	79.3	105.7	184.2	85.9	59.7	52.8	21.7	119.4	122.7	74.2
10月	85.4	X	134.9	89.1	193.9	74.9	96.7	84.1	123.8	284.2	101.4	63.0	68.1	28.3	106.5	156.1	83.9
<b>常用雇用指数 (5人以上規模)</b>																	
平成24年平均	97.8	112.6	94.2	106.0	115.0	88.8	110.7	98.6	96.3	101.5	130.2	91.3	112.5	88.3	92.2	71.2	101.4
平成25年平均	99.2	X	98.4	106.0	98.5	113.7	102.3	98.7	91.4	100.2	128.3	97.3	108.3	91.9	96.6	70.9	99.6
平成26年平均	100.2	176.6	100.4	106.1	81.5	114.9	98.3	98.6	97.5	97.1	122.0	102.1	106.0	93.3	99.7	75.4	95.8
平成27年平均	100.0	X	100.0	100.0	100.0	100.0	100.0	100.0	100.0	100.0	100.0	100.0	100.0	100.0	100.0	100.0	100.0
平成28年平均	100.8	X	98.3	96.3	X	93.7	98.1	101.5	99.0	94.7	97.3	105.7	101.3	109.9	101.7	99.6	101.9
平成29年平均	100.8	X	97.2	91.4	100.4	96.8	95.0	103.2	97.5	98.6	98.3	107.1	102.2	110.6	101.6	100.4	103.5
平成29年10月	100.7	X	96.1	90.7	98.1	98.0	93.7	103.8	97.3	105.7	99.2	107.3	104.2	109.8	101.6	99.6	101.8
11月	100.6	X	95.5	90.8	96.9	98.0	93.7	103.5	96.9	107.3	99.6	107.4	103.6	109.8	101.6	98.5	101.5
12月	100.8	X	96.3	90.4	96.9	96.8	97.2	103.5	95.4	106.4	99.5	109.3	101.1	101.1	101.5	96.7	101.4
平成30年1月	99.1	X	99.4	98.3	96.6	47.1	93.6	103.1	99.8	106.8	98.0	91.2	102.6	109.8	99.9	76.4	104.3
2月	99.2	X	100.6	96.9	97.3	47.3	93.1	101.4	98.8	102.6	97.0	98.9	102.3	109.8	99.7	76.2	104.9
3月	98.3	X	100.7	96.6	97.3	46.4	93.1	101.6	95.6	103.7	96.2	98.9	103.2	99.3	100.2	55.4	105.5
4月	98.7	X	101.1	97.6	97.7	46.8	93.9	99.4	93.5	100.4	97.1	96.0	104.2	109.2	100.6	58.9	106.6
5月	98.8	X	101.1	97.7	98.1	46.8	93.3	98.5	93.4	99.7	97.2	97.7	104.9	109.7	101.0	59.8	107.7
6月	99.0	X	100.2	97.4	97.7	46.1	92.7	99.0	93.7	100.8	98.3	98.9	105.1	109.7	101.2	59.6	108.5
7月	99.0	X	99.4	97.2	67.0	46.4	93.0	98.7	94.0	102.1	98.0	98.1	103.8	108.9	101.6	76.8	108.4
8月	98.9	X	99.3	97.3	66.6	47.0	93.2	98.0	93.0	102.3	97.9	101.0	105.3	108.8	101.0	76.2	107.7
9月	98.9	X	101.1	96.9	65.8	47.2	93.4	98.5	92.6	102.0	95.5	100.9	103.3	109.0	101.0	75.2	106.3
10月	99.1	X	101.2	96.3	67.8	47.5	93.3	99.5	93.6	101.9	95.2	99.1	102.7	109.3	101.9	74.9	107.5
<b>(30人以上規模)</b>																	
平成24年平均	99.1	X	90.0	112.3	122.1	97.3	113.4	98.0	106.2	143.9	117.5	98.2	125.6	87.6	91.7	14.9	99.9
平成25年平均	100.1	X	96.9	108.5	97.9	96.2	103.4	96.8	102.7	124.9	118.6	114.1	120.0	90.5	97.1	X	97.1
平成26年平均	101.2	X	X	108.6	72.6	100.1	98.5	98.9	105.0	106.1	116.5	121.7	110.6	93.1	99.5	X	92.0
平成27年平均	100.0	X	100.0	100.0	X	100.0	100.0	100.0	100.0	100.0	100.0	100.0	100.0	100.0	100.0	100.0	100.0
平成28年平均	100.0	X	101.1	97.7	X	102.0	97.6	98.9	96.5	98.1	99.7	103.5	99.0	99.8	101.7	99.9	105.0
平成29年平均	99.2	X	97.9	96.9	104.2	104.5	93.8	98.1									

## \*\*\*毎月勤労統計調査地方調査の説明\*\*\*

### 1 調査の目的

この調査は、統計法に基づく基幹統計であって雇用、給与及び労働時間について毎月調査し、長崎県における変動を明らかにすることを目的としている。

### 2 調査の対象

この調査は日本標準産業分類にいう鉱業、砕石業、砂利採取業、建設業、製造業、電気・ガス・熱供給・水道業、情報通信業、運輸業、郵便業、卸売業、小売業、金融業、保険業、不動産業、物品賃貸業、学術研究、専門・技術サービス業、宿泊業、飲食サービス業、生活関連サービス業、娯楽業、教育、学習支援業、医療、福祉、複合サービス業、サービス業（他に分類できないもの）に属し、常時5人以上の常用労働者を雇用する民営、官営及び公営の事業所のうち厚生労働大臣の指定する約550事業所について調査を行っている。

この調査の標本設計は「定期給与」の標本誤差率を、産業・規模別に一定限度以内とすることに主眼点がおかれている。

標本事業所の抽出方法及び調査の実施方法は、30人以上規模事業所においては、経済センサスの結果により、全事業所のリストを作成し、これを産業別・事業所規模別に区分し、調査事業所を抽出している。調査の実施方法は郵送またはオンライン方式による自計調査である。5～29人規模事業所は経済センサスの調査区を用いて毎月勤労統計調査基本調査区を設定し、抽出した24調査区について5～29人規模事業所の名簿を作成し、その中から約240事業所を産業別に抽出する二段無作為抽出方法によって抽出している。調査の実施方法は、統計調査員による実地他計調査またはオンラインによる自計調査である。

### 3 用語の説明

1) 常用労働者とは、

- ① 期間を定めずに雇われている者
- ② 1か月以上の期間を定めて雇われている者

のいずれかに該当する者をいう。

2) パートタイム労働者とは、常用労働者のうち、

- ① 1日の所定労働時間が一般の労働者よりも短い者
- ② 1日の所定労働時間が一般の労働者と同じで1週の所定労働日数が一般の労働者よりも少ない者

のいずれかに該当する者をいう。

3) 一般労働者とは、常用労働者のうち、パートタイム労働者でない者をいう。

4) 入職（離職）率とは、前月末労働者数に対する月間の入職（離職）者数の割合（％）である。なお、入職（離職）者には、同一企業内での事業所間の異動者を含む。

5) 現金給与額について

賃金、給与、手当、賞与その他の名称の如何を問わず、労働の対償として使用者が労働者に通貨で支払うもので、所得税、社会保険料、組合費、購買代金等を差し引く前の金額である。退職を事由に労働者に支払われる退職金は、含まれない。

・現金給与総額

以下に述べる きまって支給する給与と特別に支払われた給与の合計額。

・きまって支給する給与（定期給与）

労働協約、就業規則等によってあらかじめ定められている支給条件、算定方法によって支給される給与でいわゆる基本給、家族手当、超過労働手当を含む。

・所定内給与

きまって支給する給与のうち次の所定外給与以外のもの。

・所定外給与（超過労働給与）

所定の労働時間を超える労働に対して支給される給与や、休日労働、深夜労働に対して支給される給与。時間外手当、早朝出勤手当、休日出勤手当、深夜手当等である。

・特別に支払われた給与（特別給与）

労働協約、就業規則等によらず、一時的又は突発的事由に基づき労働者に支払われた給与又は労働協約、

就業規則等によりあらかじめ支給条件、算定方法が定められている給与で以下に該当するもの。

- ①夏冬の賞与、期末手当等の一時金
- ②支給事由の発生が不定期なもの
- ③3か月を超える期間で算定される手当等（6か月分支払われる通勤手当等）
- ④いわゆるベースアップの差額追給分

6) 実労働時間、出勤日数について

労働者が実際に労働した時間数及び実際に出勤した日数。休憩時間は給与支給の有無にかかわらず除かれる。有給休暇取得分も除かれる。

- ・ 総実労働時間数  
次の所定内労働時間数と所定外労働時間数の合計。
- ・ 所定内労働時間数  
労働協約、就業規則等で定められた正規の始業時刻と終業時刻の間の実労働時間数。
- ・ 所定外労働時間数  
早出、残業、臨時の呼出、休日出勤等の実労働時間数。
- ・ 出勤日数  
業務のため実際に出勤した日数。1時間でも就業すれば1出勤日とする。

#### 4 調査結果の算定

この調査結果の数値は、調査事業所からの報告をもとに、本県の規模5人以上すべての事業所に対応するように復元して算定したものである。