

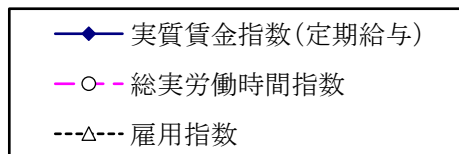
基幹統計

長崎県の賃金・雇用の動き

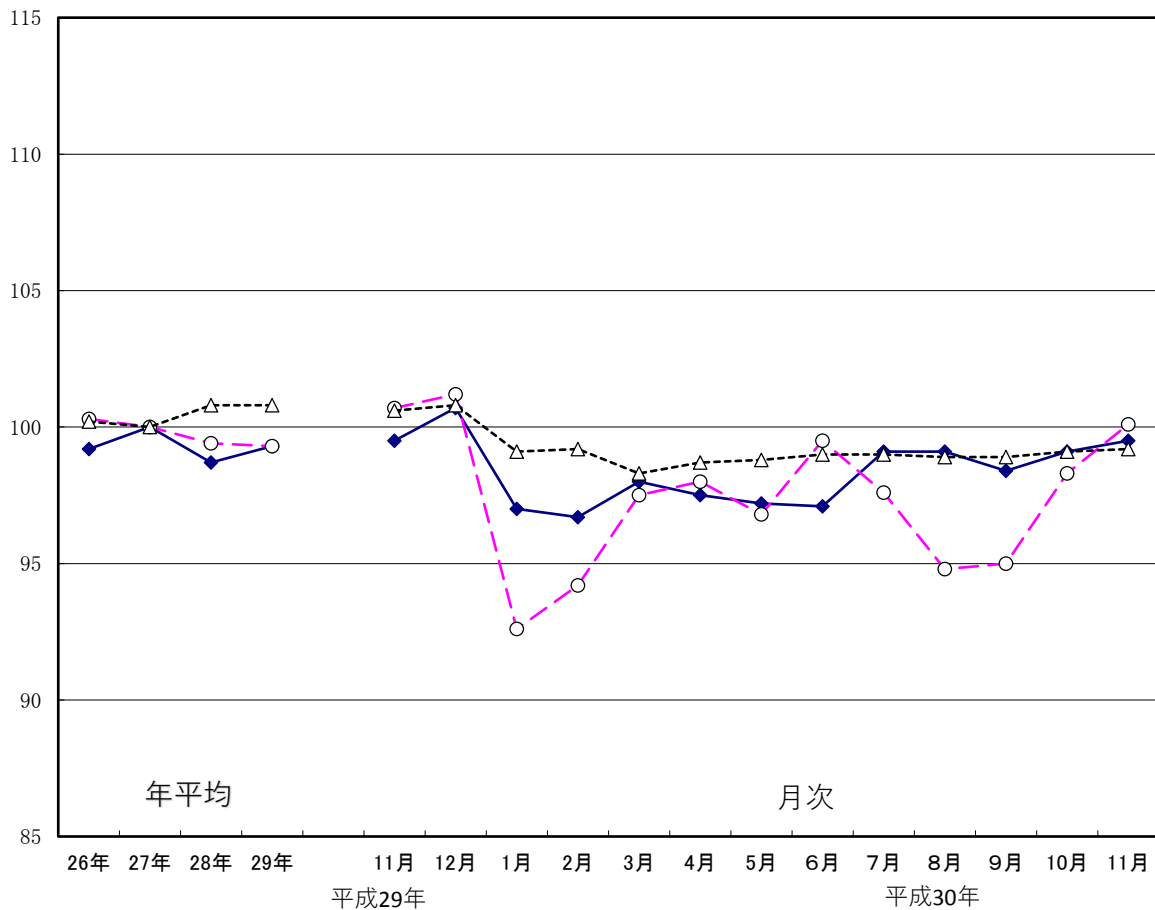
(毎月勤労統計調査地方調査速報)

平成30年11月分

指数の推移(常用規模5人以上, 調査産業計)



(平成27年=100)



長崎県県民生活部統計課

< 目 次 >

** 平成 30 年 11 月分結果の概要 **	-----	1 頁
** 統 計 表 **		
第 1 表 産業別、性別現金給与額	-----	5
第 2 表 産業別、性別実労働時間及び出勤日数	-----	7
第 3 表 産業別、性別常用労働者数及びパートタイム労働者比率	-----	9
第 4 表 規模別現金給与額、実労働時間及び出勤日数	-----	1 1
第 5 表 就業形態別現金給与額	-----	1 2
第 6 表 就業形態別実労働時間及び出勤日数	-----	1 2
第 7 表 就業形態別本月末労働者数	-----	1 2
第 8 表 産業別名目賃金指数	-----	1 3
第 9 表 産業別実質賃金指数	-----	1 4
第 10 表 産業別労働時間・雇用指数	-----	1 5
** 毎月勤労統計調査地方調査の説明 **	-----	1 7

< 利 用 上 の 注 意 >

1. 「X」は調査事業所が 1 または 2（例外的に 3 以上）の事業所に関する数字であり、これをそのまま掲載すると個々の申告者の秘密が洩れる恐れがあるため、秘匿した箇所である。
「r」は訂正を表す。
2. 本月報の前年同月増減率は、指数等を使って計算しており、実数で計算した場合と必ずしも一致しない。
3. 指数は、平成 27 年平均を 100 とする平成 27 年基準としている。これに伴い、平成 29 年 1 月以降と比較できるように、平成 28 年 12 月までの指数を平成 27 年平均が 100 となるように改訂した。平成 28 年 12 月までの増減率は、平成 22 年基準指数で計算したものになっている。したがって、改訂後の指数で計算した場合と必ずしも一致しない。
4. 調査事業所のうち事業所規模 30 人以上の抽出方法は、従来の 2～3 年に一度行う総入替え方式から、毎年 1 月分調査時に行う部分入替え方式に平成 30 年から変更されている。
5. 賃金、労働時間指数とその増減率は、総入替え方式のときに行っていた過去に遡った改訂はしないこととされた。常用雇用指数とその増減率は、労働者数推計のベンチマークを平成 30 年 1 月分より更新したことに伴い、過去に遡って改訂している。

（詳細は、厚生労働省の Web ページ参照）

<http://www.mhlw.go.jp/toukei/itiran/roudou/monthly/sisuu/sisuu.html>

< ギャップ修正に関する補足 >

毎月勤労統計調査では、従来、第一種事業所の抽出替えの際には、時系列比較を目的に作成している指数及び増減率について、抽出替えに伴い生じるこのギャップを排除し、時系列比較が可能となるように過去に遡って改訂（ギャップ修正）を行っていた。

しかし、平成 30 年 1 月分調査の部分入替え方式導入以降は、「平成 27 年度統計法施行状況に関する審議結果報告書（平成 28 年度上半期審議分）」（平成 28 年 10 月 7 日総務省統計委員会）において示された新旧データ接続における「望ましい方法」に従い、賃金及び労働時間指数については、従来行ってきたギャップ修正を行わないこととされ、常用雇用指数については、従来どおり、経済センサスなどの全数調査により真の常用労働者数が得られた際に、全国調査、地方調査ともにこれを労働者数推計のベンチマークとすることに伴う改訂を行うこととされている。

* * * 平成 30 年 11 月分結果の概要 * * *

I 規模 5 人以上の事業所における賃金、労働時間等の状況

1. 賃 金

現金給与総額は、調査産業計で **264,808 円**、前年同月比 **11.2%増**であった。このうち定期給与は、**225,754 円**、前年同月比 **1.6%増**であった

就業形態別の現金給与総額は、一般労働者が **339,262 円**、パートタイム労働者が **96,155 円**であった。

実質賃金指数の前年同月比は、現金給与総額が **9.5%増**、定期給与は**前年と同水準**であった。

2. 労働時間

総実労働時間は、調査産業計で **153.3 時間**、前年同月比 **0.6%減**であった。このうち所定内労働時間は **142.6 時間**、前年同月比 **0.5%減**であった。

就業形態別の総実労働時間は、一般労働者が **179.1 時間**、パートタイム労働者が **94.6 時間**であった。

また、製造業の所定外労働時間は **19.8 時間**、前年同月比は**前年と同水準**であった。

3. 常用雇用

本月末の常用労働者は、調査産業計で **427,739 人**、前年同月比 **1.4%減**であった。

また、常用労働者中のパートタイム労働者の比率は **30.7%**であった。

II 規模 30 人以上の事業所における賃金、労働時間等の状況

1. 賃 金

現金給与総額は、調査産業計で **296,882 円**、前年同月比 **10.4%増**であった。このうち定期給与は、**245,991 円**、前年同月比 **1.4%減**であった。

就業形態別の現金給与総額は、一般労働者が **366,809 円**、パートタイム労働者が **106,139 円**であった。

実質賃金指数の前年同月比は、現金給与総額が **8.7%増**、定期給与は **2.9%減**であった。

2. 労働時間

総実労働時間は、調査産業計で **156.5 時間**、前年同月比 **1.3%減**であった。このうち所定内労働時間は **144.8 時間**、前年同月比 **0.4%減**であった。

就業形態別の総実労働時間は、一般労働者が **177.3 時間**、パートタイム労働者が **99.8 時間**であった。

また、製造業の所定外労働時間は **21.2 時間**、前年同月比は **1.8%減**であった。

3. 常用雇用

本月末の常用労働者は、調査産業計で **224,688 人**、前年同月比 **1.8%減**であった。

また、常用労働者中のパートタイム労働者の比率は **26.9%**であった。

現金給与額

平成30年11月

(事業所規模 5人以上)

産 業	現金給与総額			定 期 与 給			所 定 内 与 給			特 別 与 給		
	円	増	減 率	円	増	減 率	円	増	減 率	円	増	減 率
調 査 産 業 計	264,808		11.2	225,754		1.6	209,562		2.0	39,054		22,978
鉱業，採石業， 砂利採取業	×		×	×		×	×		×	×		×
建 設 業	375,388		17.8	289,673		5.4	257,006		3.3	85,715		41,969
製 造 業	318,835		17.7	265,020		0.5	229,932		△ 0.4	53,815		47,010
電気・ガス・熱 供給・水道業	327,407		△ 9.6	327,224		△ 9.5	296,478		△ 5.8	183		△ 293
情 報 通 信 業	350,035		6.4	350,035		6.4	311,156		9.9	0		0
運輸業，郵便業	253,043		△ 26.1	252,009		4.4	204,848		2.1	1,034		△ 99,774
卸売業，小売業	187,180		△ 0.6	176,264		1.1	167,280		3.2	10,916		△ 2,911
金融業，保険業	349,305		5.6	302,869		1.1	282,682		0.3	46,436		15,282
不動産業， 物品賃貸業	191,185		14.8	190,819		15.0	186,419		17.2	366		△ 418
学術研究，専門・ 技術サービス業	390,053		29.7	339,097		19.2	308,220		19.7	50,956		34,863
宿泊業，飲 食サービス業	104,529		△ 13.8	104,517		△ 13.4	100,711		△ 10.7	12		△ 429
生活関連サービス 業，娯楽業	198,059		△ 2.9	185,667		0.7	174,164		4.0	12,392		△ 7,325
教育，学習支援業	388,476		36.1	314,954		10.8	310,779		11.9	73,522		72,544
医 療 ， 福 祉	287,436		27.7	222,968		1.0	214,948		0.7	64,468		60,249
複合サービス事業	273,014		3.8	272,060		3.5	259,616		2.8	954		912
サービス業(他に 分類されないもの)	213,438		△ 2.2	203,751		△ 2.4	187,873		△ 1.3	9,687		326

※前年同月増減率については、指数を使って計算している。

(事業所規模 30人以上)

産 業	現金給与総額			定 期 与 給			所 定 内 与 給			特 別 与 給		
	円	増	減 率	円	増	減 率	円	増	減 率	円	増	減 率
調 査 産 業 計	296,882		10.4	245,991		△ 1.4	224,874		△ 1.0	50,891		31,388
鉱業，採石業， 砂利採取業	×		×	×		×	×		×	×		×
建 設 業	480,642		41.3	310,896		△ 8.6	274,513		△ 11.9	169,746		169,746
製 造 業	345,956		21.6	285,313		3.0	246,108		3.0	60,643		52,901
電気・ガス・熱 供給・水道業	327,407		5.7	327,224		5.9	296,478		4.5	183		△ 529
情 報 通 信 業	350,035		△ 4.4	350,035		△ 4.4	311,156		△ 2.1	0		0
運輸業，郵便業	244,748		△ 36.3	243,146		0.1	186,539		△ 4.0	1,602		△ 139,991
卸売業，小売業	180,214		△ 9.9	162,177		△ 10.6	151,720		△ 9.7	18,037		△ 655
金融業，保険業	353,074		△ 5.0	293,477		△ 2.2	272,583		△ 2.3	59,597		△ 12,182
不動産業， 物品賃貸業	112,074		△ 23.2	112,074		△ 23.2	105,656		△ 26.5	0		△ 5
学術研究，専門・ 技術サービス業	424,248		7.2	351,201		△ 4.4	310,815		△ 4.7	73,047		44,307
宿泊業，飲 食サービス業	130,679		△ 13.8	130,640		△ 13.8	123,259		△ 8.7	39		39
生活関連サービス 業，娯楽業	200,423		8.9	187,639		3.4	172,213		7.6	12,784		10,444
教育，学習支援業	321,709		7.8	319,117		7.7	314,754		8.6	2,592		523
医 療 ， 福 祉	347,003		37.3	254,576		1.0	244,082		0.9	92,427		91,473
複合サービス事業	261,180		17.9	260,888		17.8	240,696		12.4	292		292
サービス業(他に 分類されないもの)	180,750		△ 10.4	175,258		△ 11.6	160,299		△ 9.2	5,492		2,076

実労働時間

平成30年11月

(事業所規模 5人以上)

産 業	総実労働時間		所定内労働時間		所定外労働時間		出勤日数	
	時間	前年同月増減率	時間	前年同月増減率	時間	前年同月増減率	日	前年同月差
調査産業計	153.3	△ 0.6	142.6	△ 0.5	10.7	0.0	20.1	0.0
鉱業，採石業，砂利採取業	×	×	×	×	×	×	×	×
建設業	185.2	6.4	168.8	5.3	16.4	18.8	22.7	1.4
製造業	178.2	0.9	158.4	1.0	19.8	0.0	21.2	0.2
電気・ガス・熱供給・水道業	163.4	8.1	154.4	8.4	9.0	2.3	20.2	1.4
情報通信業	162.9	△ 4.0	147.4	△ 1.5	15.5	△ 23.3	20.4	1.1
運輸業，郵便業	186.7	4.3	158.3	4.0	28.4	6.4	21.9	0.8
卸売業，小売業	142.1	△ 3.8	134.2	△ 3.5	7.9	△ 8.1	19.8	△ 0.8
金融業，保険業	160.1	4.6	148.5	3.3	11.6	26.1	19.7	0.7
不動産業，物品賃貸業	154.5	2.2	147.8	3.2	6.7	△ 15.2	19.8	0.4
学術研究，専門・技術サービス業	183.3	20.5	160.1	16.7	23.2	53.6	20.7	2.6
宿泊業，飲食サービス業	107.9	△ 13.1	104.0	△ 11.6	3.9	△ 41.0	17.9	△ 1.6
生活関連サービス業，娯楽業	148.6	△ 4.4	138.7	△ 1.2	9.9	△ 33.6	19.7	△ 0.4
教育，学習支援業	155.0	7.2	141.7	6.2	13.3	18.8	19.7	0.9
医療，福祉	145.5	△ 2.4	142.7	△ 2.5	2.8	7.6	19.6	△ 0.4
複合サービス事業	158.8	0.6	151.3	0.2	7.5	7.1	20.2	△ 0.2
サービス業(他に分類されないもの)	153.4	△ 0.6	139.9	△ 1.8	13.5	13.4	20.0	0.1

※前年同月増減率については、指数を使って計算している。

(事業所規模 30人以上)

産 業	総実労働時間		所定内労働時間		所定外労働時間		出勤日数	
	時間	前年同月増減率	時間	前年同月増減率	時間	前年同月増減率	日	前年同月差
調査産業計	156.5	△ 1.3	144.8	△ 0.4	11.7	△ 10.7	20.0	0.1
鉱業，採石業，砂利採取業	×	×	×	×	×	×	×	×
建設業	177.6	5.1	160.8	4.1	16.8	14.2	22.2	1.7
製造業	180.7	1.9	159.5	2.3	21.2	△ 1.8	21.1	0.2
電気・ガス・熱供給・水道業	163.4	3.6	154.4	3.5	9.0	5.9	20.2	0.6
情報通信業	162.9	△ 3.5	147.4	△ 2.3	15.5	△ 13.9	20.4	0.7
運輸業，郵便業	185.2	△ 2.4	152.9	△ 3.0	32.3	0.9	21.8	△ 0.6
卸売業，小売業	132.7	△ 7.8	125.6	△ 7.3	7.1	△ 16.5	19.4	△ 0.6
金融業，保険業	150.1	0.8	136.8	△ 2.0	13.3	43.0	18.9	0.4
不動産業，物品賃貸業	121.4	1.5	112.9	1.0	8.5	11.9	16.9	△ 0.6
学術研究，専門・技術サービス業	185.0	5.2	160.4	3.6	24.6	16.5	20.7	1.0
宿泊業，飲食サービス業	129.3	△ 10.9	119.4	△ 9.2	9.9	△ 27.8	18.7	△ 1.4
生活関連サービス業，娯楽業	147.7	△ 7.3	132.2	△ 6.2	15.5	△ 15.7	19.6	0.0
教育，学習支援業	141.7	0.9	138.4	6.7	3.3	△ 69.1	19.0	1.5
医療，福祉	153.6	1.6	150.3	1.6	3.3	0.0	19.8	0.5
複合サービス事業	154.4	△ 5.6	142.9	△ 8.3	11.5	49.3	19.5	△ 2.5
サービス業(他に分類されないもの)	140.4	1.3	130.3	2.8	10.1	△ 14.4	19.3	0.7

雇用及び労働異動

平成30年11月

(事業所規模 5人以上)

産 業	本月末 労働者数	前 年 同 月		パート タイム 労働者数	パート タイム 労働者比率	入 職 率	離 職 率
		増	減 率				
	人	%		人	%	%	%
調 査 産 業 計	427,739	△ 1.4		131,388	30.7	1.22	1.16
鉱業, 採石業, 砂 利 採 取 業	×	×		×	×	×	×
建 設 業	27,079	7.6		1,246	4.6	1.76	0.18
製 造 業	55,876	6.9		7,761	13.9	1.46	0.64
電気・ガス・熱 供 給 ・ 水 道 業	1,396	△ 29.5		33	2.4	1.59	0.79
情 報 通 信 業	1,798	△ 52.0		189	10.5	0.28	1.27
運 輸 業 , 郵 便 業	21,411	△ 1.3		2,902	13.6	0.17	0.96
卸 売 業 , 小 売 業	76,090	△ 4.3		38,700	50.9	1.62	2.08
金 融 業 , 保 険 業	13,298	△ 4.7		306	2.3	0.27	1.58
不 動 産 業 , 物 品 賃 貸 業	4,606	△ 3.1		988	21.5	2.30	0.24
学 術 研 究 , 専 門 ・ 技 術 サ ー ビ ス 業	8,470	△ 5.3		549	6.5	0.22	1.13
宿 泊 業 , 飲 食 サ ー ビ ス 業	38,612	△ 7.0		28,701	74.3	1.58	0.72
生 活 関 連 サ ー ビ ス 業 , 娯 楽 業	13,101	△ 2.6		5,765	44.0	1.30	3.07
教 育 , 学 習 支 援 業	32,578	0.0		9,718	29.8	0.93	0.49
医 療 , 福 祉	102,779	0.0		26,122	25.4	0.91	1.14
複 合 サ ー ビ ス 事 業	4,870	△ 23.8		703	14.4	2.02	1.65
サ ー ビ ス 業 (他 に 分 類 さ れ な い も の)	25,455	6.2		7,705	30.3	1.47	1.17

※前年同月増減率については、指数を使って計算している。

(事業所規模 30人以上)

産 業	本月末 労働者数	前 年 同 月		パート タイム 労働者数	パート タイム 労働者比率	入 職 率	離 職 率
		増	減 率				
	人	%		人	%	%	%
調 査 産 業 計	224,688	△ 1.8		60,423	26.9	1.04	1.15
鉱業, 採石業, 砂 利 採 取 業	×	×		×	×	×	×
建 設 業	8,063	9.9		487	6.0	0.00	0.58
製 造 業	43,429	6.0		3,930	9.0	0.55	0.47
電気・ガス・熱 供 給 ・ 水 道 業	1,396	4.1		33	2.4	1.59	0.79
情 報 通 信 業	1,798	△ 37.3		189	10.5	0.28	1.27
運 輸 業 , 郵 便 業	13,831	△ 2.8		2,851	20.6	0.27	0.87
卸 売 業 , 小 売 業	26,655	△ 0.5		16,998	63.8	1.29	1.17
金 融 業 , 保 険 業	7,209	4.3		306	4.2	0.51	0.87
不 動 産 業 , 物 品 賃 貸 業	1,103	10.4		752	68.2	4.01	1.03
学 術 研 究 , 専 門 ・ 技 術 サ ー ビ ス 業	5,343	△ 1.5		248	4.6	0.36	0.52
宿 泊 業 , 飲 食 サ ー ビ ス 業	12,041	△ 22.2		7,666	63.7	2.17	2.27
生 活 関 連 サ ー ビ ス 業 , 娯 楽 業	5,762	5.3		3,097	53.7	2.13	2.20
教 育 , 学 習 支 援 業	16,848	1.3		5,356	31.8	1.81	0.95
医 療 , 福 祉	63,210	△ 3.0		11,350	18.0	0.88	1.37
複 合 サ ー ビ ス 事 業	2,278	△ 37.8		366	16.1	3.20	2.04
サ ー ビ ス 業 (他 に 分 類 さ れ な い も の)	15,623	9.6		6,794	43.5	1.71	1.89

平成30年11月

毎月勤労統計調査地方調査

第1表 産業別、性別現金給与額(5人以上)

事業所規模 = 5人以上

(単位:円)

産 業	現金給与総額			定期給与			所定内給与	超過労働給与	特別給与		
	計	男	女	計	男	女			計	男	女
調 査 産 業 業 計	264,808	335,323	199,502	225,754	287,395	168,666	209,562	16,192	39,054	47,928	30,836
鉱 業 , 採 石 業 , 砂 利 採 取 業	×	×	×	×	×	×	×	×	×	×	×
建 設 業	375,388	400,888	237,234	289,673	309,874	180,226	257,006	32,667	85,715	91,014	57,008
製 造 業	318,835	388,541	166,470	265,020	315,335	155,039	229,932	35,088	53,815	73,206	11,431
電 気 ・ ガ ス ・ 熱 供 給 ・ 水 道 業	327,407	335,597	222,842	327,224	335,400	222,842	296,478	30,746	183	197	0
情 報 通 信 業	350,035	426,136	223,462	350,035	426,136	223,462	311,156	38,879	0	0	0
運 輸 業 , 郵 便 業	253,043	261,196	187,259	252,009	260,100	186,730	204,848	47,161	1,034	1,096	529
卸 売 業 , 小 売 業	187,180	250,890	132,183	176,264	233,595	126,773	167,280	8,984	10,916	17,295	5,410
金 融 業 , 保 険 業	349,305	466,506	278,269	302,869	417,852	233,178	282,682	20,187	46,436	48,654	45,091
不 動 産 業 , 物 品 賃 貸 業	191,185	215,330	153,082	190,819	214,790	152,990	186,419	4,400	366	540	92
学 術 研 究 , 専 門 ・ 技 術 サ ー ビ ス 業	390,053	431,089	237,104	339,097	371,978	216,541	308,220	30,877	50,956	59,111	20,563
宿 泊 業 , 飲 食 サ ー ビ ス 業	104,529	153,757	86,082	104,517	153,757	86,065	100,711	3,806	12	0	17
生 活 関 連 サ ー ビ ス 業 , 娯 楽 業	198,059	260,167	150,832	185,667	248,204	138,113	174,164	11,503	12,392	11,963	12,719
教 育 , 学 習 支 援 業	388,476	428,260	347,721	314,954	359,578	269,242	310,779	4,175	73,522	68,682	78,479
医 療 , 学 習 支 援 業	287,436	424,309	251,424	222,968	319,757	197,503	214,948	8,020	64,468	104,552	53,921
複 合 サ ー ビ ス 事 業	273,014	308,449	205,888	272,060	306,992	205,888	259,616	12,444	954	1,457	0
サ ー ビ ス 業 (他 に 分 類 さ れ な い も の)	213,438	256,862	142,724	203,751	242,105	141,293	187,873	15,878	9,687	14,757	1,431
食 料 品 ・ た ば こ	191,002	250,811	140,898	181,766	235,944	136,379	161,603	20,163	9,236	14,867	4,519
織 維 工 業	-	-	-	-	-	-	-	-	-	-	-
木 材 ・ 木 製 品	-	-	-	-	-	-	-	-	-	-	-
家 具 ・ 装 備 品	-	-	-	-	-	-	-	-	-	-	-
パ ル プ ・ 紙	-	-	-	-	-	-	-	-	-	-	-
印 刷 ・ 同 関 連 業	190,851	199,133	177,819	190,851	199,133	177,819	180,584	10,267	0	0	0
化 学 , 石 油 ・ 石 炭	-	-	-	-	-	-	-	-	-	-	-
プ ラ ス チ ッ ク 製 品	-	-	-	-	-	-	-	-	-	-	-
ゴ ム 製 品	-	-	-	-	-	-	-	-	-	-	-
窯 業 ・ 土 石 製 品	237,251	261,800	147,354	237,207	261,744	147,354	222,518	14,689	44	56	0
鉄 鋼 業	-	-	-	-	-	-	-	-	-	-	-
非 鉄 金 属 製 造 業	-	-	-	-	-	-	-	-	-	-	-
金 属 製 品 製 造 業	364,605	390,500	239,011	299,471	320,218	198,845	250,274	49,197	65,134	70,282	40,166
は ん 用 機 械 器 具	592,617	611,377	400,876	413,861	426,000	289,789	355,901	57,960	178,756	185,377	111,087
生 産 用 機 械 器 具	289,413	314,218	195,826	289,413	314,218	195,826	241,610	47,803	0	0	0
業 務 用 機 械 器 具	-	-	-	-	-	-	-	-	-	-	-
電 子 ・ デ バ イ ス	334,302	364,203	214,649	334,209	364,148	214,402	276,758	57,451	93	55	247
電 気 機 械 器 具	267,823	342,267	168,389	216,875	258,467	161,321	182,262	34,613	50,948	83,800	7,068
情 報 通 信 機 械 器 具	249,156	269,051	200,994	249,156	269,051	200,994	223,423	25,733	0	0	0
輸 送 用 機 械 器 具	304,797	311,418	216,487	292,670	299,681	199,166	247,736	44,934	12,127	11,737	17,321
そ の 他 の 製 造 業	-	-	-	-	-	-	-	-	-	-	-
E 一 括 分 1	303,276	464,603	144,194	206,443	279,115	134,783	186,951	19,492	96,833	185,488	9,411
E 一 括 分 2	-	-	-	-	-	-	-	-	-	-	-
E 一 括 分 3	-	-	-	-	-	-	-	-	-	-	-
卸 売 業	257,334	300,008	187,292	224,965	260,007	167,449	210,357	14,608	32,369	40,001	19,843
小 売 業	163,102	225,279	120,065	159,549	219,823	117,829	152,496	7,053	3,553	5,456	2,236
宿 泊 業	143,137	184,636	116,708	143,137	184,636	116,708	136,428	6,709	0	0	0
M 一 括 分	94,257	140,527	79,517	94,242	140,527	79,497	91,208	3,034	15	0	20
医 療 業	380,317	640,334	313,759	269,689	440,577	225,946	256,596	13,093	110,628	199,757	87,813
P 一 括 分	203,167	236,224	194,253	180,580	214,563	171,416	177,163	3,417	22,587	21,661	22,837
職 業 紹 介 ・ 派 遣 業	231,366	272,962	175,642	227,083	270,781	168,543	185,296	41,787	4,283	2,181	7,099
そ の 他 の 事 業 サ ー ビ ス	170,497	217,495	111,900	154,725	190,228	110,466	144,383	10,342	15,772	27,267	1,440
R 一 括 分	284,112	305,612	223,802	284,003	305,464	223,802	262,610	21,393	109	148	0

平成30年11月
毎月勤労統計調査地方調査

第1表 産業別、性別現金給与額(30人以上)

事業所規模 = 30人以上 (単位:円)

産 業	現金給与総額			定期給与			所定内給与	超過労働給与	特別給与		
	計	男	女	計	男	女			計	男	女
調 査 産 業 業 計	296,882	367,258	226,583	245,991	307,496	184,554	224,874	21,117	50,891	59,762	42,029
鉱 業 , 採 石 業 , 砂 利 採 取 業	×	×	×	×	×	×	×	×	×	×	×
建 設 業	480,642	507,356	320,652	310,896	329,327	200,509	274,513	36,383	169,746	178,029	120,143
製 造 業	345,956	414,933	178,814	285,313	334,882	165,199	246,108	39,205	60,643	80,051	13,615
電 気 ・ ガ ス ・ 熱 供 給 ・ 水 道 業	327,407	335,597	222,842	327,224	335,400	222,842	296,478	30,746	183	197	0
情 報 通 信 業	350,035	426,136	223,462	350,035	426,136	223,462	311,156	38,879	0	0	0
運 輸 業 , 郵 便 業	244,748	254,628	177,782	243,146	252,893	177,079	186,539	56,607	1,602	1,735	703
卸 売 業 , 小 売 業	180,214	279,387	115,517	162,177	242,538	109,752	151,720	10,457	18,037	36,849	5,765
金 融 業 , 保 険 業	353,074	498,637	297,900	293,477	441,674	237,305	272,583	20,894	59,597	56,963	60,595
不 動 産 業 , 物 品 賃 貸 業	112,074	115,904	108,515	112,074	115,904	108,515	105,656	6,418	0	0	0
学 術 研 究 , 専 門 ・ 技 術 サ ー ビ ス 業	424,248	461,322	276,381	351,201	378,617	241,853	310,815	40,386	73,047	82,705	34,528
宿 泊 業 , 飲 食 サ ー ビ ス 業	130,679	175,099	107,817	130,640	175,099	107,759	123,259	7,381	39	0	58
生 活 関 連 サ ー ビ ス 業 , 娯 楽 業	200,423	240,920	173,055	187,639	227,655	160,595	172,213	15,426	12,784	13,265	12,460
教 育 , 学 習 支 援 業	321,709	358,406	256,449	319,117	357,902	250,144	314,754	4,363	2,592	504	6,305
医 療 , 福 祉	347,003	476,893	304,455	254,576	349,373	223,524	244,082	10,494	92,427	127,520	80,931
複 合 サ ー ビ ス 事 業	261,180	294,837	179,422	260,888	294,424	179,422	240,696	20,192	292	413	0
サ ー ビ ス 業 (他 に 分 類 さ れ な い も の)	180,750	228,000	125,942	175,258	219,421	124,031	160,299	14,959	5,492	8,579	1,911
食 料 品 ・ た ば こ	214,870	274,070	153,509	200,824	253,820	145,893	177,673	23,151	14,046	20,250	7,616
織 維 工 業	-	-	-	-	-	-	-	-	-	-	-
木 材 ・ 木 製 品	-	-	-	-	-	-	-	-	-	-	-
家 具 ・ 装 備 品	-	-	-	-	-	-	-	-	-	-	-
パ ル プ ・ 紙	-	-	-	-	-	-	-	-	-	-	-
印 刷 ・ 同 関 連 業	266,414	297,324	210,400	266,414	297,324	210,400	248,858	17,556	0	0	0
化 学 , 石 油 ・ 石 炭	-	-	-	-	-	-	-	-	-	-	-
プ ラ ス テ ッ ク 製 品	-	-	-	-	-	-	-	-	-	-	-
ゴ ム 製 品	-	-	-	-	-	-	-	-	-	-	-
窯 業 ・ 土 石 製 品	271,869	327,968	157,476	271,763	327,810	157,476	245,811	25,952	106	158	0
鉄 鋼 業	-	-	-	-	-	-	-	-	-	-	-
非 鉄 金 属 製 造 業	-	-	-	-	-	-	-	-	-	-	-
金 属 製 品 製 造 業	364,605	390,500	239,011	299,471	320,218	198,845	250,274	49,197	65,134	70,282	40,166
は ん 用 機 械 器 具	592,617	611,377	400,876	413,861	426,000	289,789	355,901	57,960	178,756	185,377	111,087
生 産 用 機 械 器 具	289,413	314,218	195,826	289,413	314,218	195,826	241,610	47,803	0	0	0
業 務 用 機 械 器 具	-	-	-	-	-	-	-	-	-	-	-
電 子 ・ デ バ イ ス	334,302	364,203	214,649	334,209	364,148	214,402	276,758	57,451	93	55	247
電 気 機 械 器 具	267,823	342,267	168,389	216,875	258,467	161,321	182,262	34,613	50,948	83,800	7,068
情 報 通 信 機 械 器 具	249,156	269,051	200,994	249,156	269,051	200,994	223,423	25,733	0	0	0
輸 送 用 機 械 器 具	307,221	312,136	230,630	301,829	307,004	221,180	257,505	44,324	5,392	5,132	9,450
そ の 他 の 製 造 業	-	-	-	-	-	-	-	-	-	-	-
E 一 括 分 1	300,959	563,681	142,383	199,754	305,263	136,070	180,593	19,161	101,205	258,418	6,313
E 一 括 分 2	-	-	-	-	-	-	-	-	-	-	-
E 一 括 分 3	-	-	-	-	-	-	-	-	-	-	-
卸 売 業	290,303	358,943	171,874	235,173	279,392	158,878	218,875	16,298	55,130	79,551	12,996
小 売 業	146,943	232,233	106,288	140,116	220,694	101,707	131,424	8,692	6,827	11,539	4,581
宿 泊 業	154,530	204,363	116,831	154,530	204,363	116,831	149,474	5,056	0	0	0
M 一 括 分	112,424	139,399	102,435	112,356	139,399	102,342	103,195	9,161	68	0	93
医 療 業	455,420	677,997	384,581	302,342	444,664	257,046	286,003	16,339	153,078	233,333	127,535
P 一 括 分	209,973	234,785	201,549	194,204	234,652	180,471	191,099	3,105	15,769	133	21,078
職 業 紹 介 ・ 派 遣 業	234,366	293,159	183,508	228,657	289,571	175,965	200,968	27,689	5,709	3,588	7,543
そ の 他 の 事 業 サ ー ビ ス	143,619	185,233	105,708	136,782	172,655	104,101	128,156	8,626	6,837	12,578	1,607
R 一 括 分	303,661	313,103	268,147	303,343	312,700	268,147	268,610	34,733	318	403	0

平成30年11月

毎月労働統計調査地方調査

事業所規模 = 5人以上

第2表 産業別、性別実労働時間及び出勤日数(5人以上)

産 業	出勤日数			総実労働時間			所定内労働時間			所定外労働時間		
	計	男	女	計	男	女	計	男	女	計	男	女
調 査 産 業 計	20.1	21.1	19.1	153.3	173.3	134.7	142.6	156.3	129.9	10.7	17.0	4.8
鉱 業 ・ 採 石 業 ・ 砂 利 採 取 業	×	×	×	×	×	×	×	×	×	×	×	×
建 設	22.7	23.1	20.2	185.2	191.4	151.3	168.8	172.4	149.0	16.4	19.0	2.3
製 造	21.2	21.7	20.3	178.2	188.2	156.2	158.4	164.4	145.3	19.8	23.8	10.9
電 気 ・ ガ ス ・ 熱 供 給 ・ 水 道 業	20.2	20.3	18.5	163.4	166.2	128.4	154.4	156.8	124.5	9.0	9.4	3.9
情 報 通 信 業	20.4	21.1	19.2	162.9	171.5	148.5	147.4	155.0	134.8	15.5	16.5	13.7
運 輸 業 ・ 郵 便 業	21.9	22.0	21.4	186.7	190.0	159.6	158.3	159.8	146.3	28.4	30.2	13.3
卸 売 業 ・ 小 売 業	19.8	20.7	18.9	142.1	165.6	121.7	134.2	152.0	118.8	7.9	13.6	2.9
金 融 業 ・ 保 険 業	19.7	20.6	19.1	160.1	174.2	151.6	148.5	160.9	141.0	11.6	13.3	10.6
不 動 産 業 ・ 物 品 賃 貸 業	19.8	20.6	18.5	154.5	164.0	139.4	147.8	154.7	136.9	6.7	9.3	2.5
学 術 研 究 ・ 専 門 ・ 技 術 サ ー ビ ス 業	20.7	21.2	19.0	183.3	190.9	155.2	160.1	164.4	144.2	23.2	26.5	11.0
宿 泊 業 ・ 飲 食 サ ー ビ ス 業	17.9	19.5	17.2	107.9	137.6	96.8	104.0	129.2	94.6	3.9	8.4	2.2
生 活 関 連 サ ー ビ ス 業 ・ 娯 楽 業	19.7	20.7	18.9	148.6	173.0	129.9	138.7	159.2	123.1	9.9	13.8	6.8
教 育 ・ 学 習 支 援 業	19.7	19.9	19.6	155.0	156.3	153.5	141.7	143.5	139.8	13.3	12.8	13.7
医 療 ・ 福 祉	19.6	19.8	19.5	145.5	155.9	142.9	142.7	151.8	140.4	2.8	4.1	2.5
複 合 サ ー ビ ス 事 業	20.2	20.2	20.2	158.8	159.1	158.2	151.3	151.3	151.2	7.5	7.8	7.0
サ ー ビ ス 業 (他 に 分 類 さ れ な い も の)	20.0	20.7	18.8	153.4	170.3	126.0	139.9	151.6	121.0	13.5	18.7	5.0
食 料 品 ・ た ば こ	20.8	22.3	19.6	164.0	181.8	149.2	150.3	166.4	136.8	13.7	15.4	12.4
織 維 工 業	-	-	-	-	-	-	-	-	-	-	-	-
木 材 ・ 木 製 品	-	-	-	-	-	-	-	-	-	-	-	-
家 具 ・ 装 備 品	-	-	-	-	-	-	-	-	-	-	-	-
パ ル プ ・ 紙	-	-	-	-	-	-	-	-	-	-	-	-
印 刷 ・ 同 関 連 業	23.3	23.3	23.2	196.1	201.6	187.5	186.3	187.0	185.3	9.8	14.6	2.2
化 学 ・ 石 油 ・ 石 炭	-	-	-	-	-	-	-	-	-	-	-	-
プ ラ ス チ ッ ク 製 品	-	-	-	-	-	-	-	-	-	-	-	-
ゴ ム 製 品	-	-	-	-	-	-	-	-	-	-	-	-
窯 業 ・ 土 石 製 品	23.4	23.8	21.8	174.8	180.9	152.6	167.4	171.9	151.1	7.4	9.0	1.5
鉄 鋼 製 造 業	-	-	-	-	-	-	-	-	-	-	-	-
非 鉄 金 属 製 造 業	-	-	-	-	-	-	-	-	-	-	-	-
金 属 製 品 製 造 業	21.3	21.4	20.9	198.3	203.2	174.7	164.1	165.3	158.3	34.2	37.9	16.4
は ん 用 機 械 器 具	21.2	21.3	19.3	183.9	186.4	158.9	161.6	162.7	150.3	22.3	23.7	8.6
生 産 用 機 械 器 具	22.0	22.1	21.6	197.7	204.1	173.4	172.2	174.2	164.7	25.5	29.9	8.7
業 務 用 機 械 器 具	-	-	-	-	-	-	-	-	-	-	-	-
電 子 ・ デ バ イ ス	20.1	20.0	20.3	189.5	194.0	171.7	161.1	162.5	155.8	28.4	31.5	15.9
電 気 機 械 器 具	21.0	21.4	20.5	188.6	199.5	174.3	156.0	162.0	148.1	32.6	37.5	26.2
情 報 通 信 機 械 器 具	19.9	20.2	19.2	169.8	175.0	157.1	155.2	158.3	147.6	14.6	16.7	9.5
輸 送 用 機 械 器 具	21.8	21.8	21.5	191.2	192.9	168.7	164.0	164.6	156.2	27.2	28.3	12.5
そ の 他 の 製 造 業	-	-	-	-	-	-	-	-	-	-	-	-
E 一 括 分 1	21.4	21.8	21.0	167.3	180.0	154.7	154.7	159.9	149.4	12.6	20.1	5.3
E 一 括 分 2	-	-	-	-	-	-	-	-	-	-	-	-
E 一 括 分 3	-	-	-	-	-	-	-	-	-	-	-	-
卸 売 業	22.0	22.4	21.5	173.7	183.2	158.1	160.1	165.5	151.2	13.6	17.7	6.9
小 売 業	19.0	19.9	18.4	131.3	156.5	113.7	125.4	145.0	111.7	5.9	11.5	2.0
宿 泊 業	20.6	22.4	19.4	142.0	173.4	122.1	132.5	157.9	116.3	9.5	15.5	5.8
M 一 括 分	17.1	18.3	16.8	98.9	122.3	91.4	96.5	116.9	89.9	2.4	5.4	1.5
医 療 業	20.4	20.5	20.4	153.2	163.5	150.5	148.9	157.7	146.6	4.3	5.8	3.9
P 一 括 分	18.8	19.2	18.7	138.7	149.2	135.8	137.2	146.6	134.6	1.5	2.6	1.2
職 業 紹 介 ・ 派 遣 業	20.8	22.4	18.7	175.9	201.0	142.2	150.5	162.6	134.2	25.4	38.4	8.0
そ の 他 の 事 業 サ ー ビ ス	19.2	19.8	18.5	143.4	163.7	118.1	130.3	144.0	113.3	13.1	19.7	4.8
R 一 括 分	21.2	21.8	19.5	167.1	175.2	144.6	154.7	160.0	139.8	12.4	15.2	4.8

平成30年11月

毎月勤労統計調査地方調査

事業所規模 = 30人以上

第2表 産業別、性別実労働時間及び出勤日数(30人以上)

産 業	出勤日数			総実労働時間			所定内労働時間			所定外労働時間		
	計	男	女	計	男	女	計	男	女	計	男	女
調 査 産 業 計	20.0	20.8	19.3	156.5	172.5	140.6	144.8	154.3	135.4	11.7	18.2	5.2
鉱 業 ・ 採 石 業 ・ 砂 利 採 取 業	×	×	×	×	×	×	×	×	×	×	×	×
建 設 業	22.2	22.5	20.2	177.6	182.4	149.1	160.8	163.4	145.2	16.8	19.0	3.9
製 造 業	21.1	21.3	20.5	180.7	188.8	160.9	159.5	163.2	150.3	21.2	25.6	10.6
電 気 ・ ガ ス ・ 熱 供 給 ・ 水 道 業	20.2	20.3	18.5	163.4	166.2	128.4	154.4	156.8	124.5	9.0	9.4	3.9
情 報 通 信 業	20.4	21.1	19.2	162.9	171.5	148.5	147.4	155.0	134.8	15.5	16.5	13.7
運 輸 業 ・ 郵 便 業	21.8	22.0	20.8	185.2	189.9	153.4	152.9	155.0	138.4	32.3	34.9	15.0
卸 売 業 ・ 小 売 業	19.4	20.5	18.7	132.7	162.6	113.2	125.6	148.8	110.5	7.1	13.8	2.7
金 融 業 ・ 保 険 業	18.9	20.2	18.4	150.1	168.7	143.0	136.8	152.0	131.0	13.3	16.7	12.0
不 動 産 業 ・ 物 品 賃 貸 業	16.9	16.5	17.2	121.4	128.9	114.5	112.9	113.3	112.6	8.5	15.6	1.9
学 術 研 究 ・ 専 門 ・ 技 術 サ ー ビ ス 業	20.7	20.9	20.0	185.0	190.1	164.3	160.4	162.2	153.0	24.6	27.9	11.3
宿 泊 業 ・ 飲 食 サ ー ビ ス 業	18.7	20.5	17.8	129.3	159.2	113.9	119.4	139.8	108.8	9.9	19.4	5.1
生 活 関 連 サ ー ビ ス 業 ・ 娯 楽 業	19.6	20.1	19.2	147.7	157.5	141.1	132.2	136.9	129.0	15.5	20.6	12.1
教 育 ・ 学 習 支 援 業	19.0	19.3	18.3	141.7	146.0	133.9	138.4	142.7	130.6	3.3	3.3	3.3
医 療 ・ 福 祉	19.8	20.3	19.7	153.6	160.6	151.3	150.3	156.3	148.4	3.3	4.3	2.9
複 合 サ ー ビ ス 事 業	19.5	19.3	20.0	154.4	155.3	152.4	142.9	143.4	141.7	11.5	11.9	10.7
サ ー ビ ス 業 (他 に 分 類 さ れ な い も の)	19.3	20.0	18.6	140.4	157.4	120.5	130.3	143.2	115.3	10.1	14.2	5.2
食 料 品 ・ た ば こ	21.0	21.6	20.3	170.1	183.2	156.5	156.1	165.0	146.9	14.0	18.2	9.6
織 維 工 業	-	-	-	-	-	-	-	-	-	-	-	-
木 材 ・ 木 製 品	-	-	-	-	-	-	-	-	-	-	-	-
家 具 ・ 装 備 品	-	-	-	-	-	-	-	-	-	-	-	-
パ ル プ ・ 紙	-	-	-	-	-	-	-	-	-	-	-	-
印 刷 ・ 同 関 連 業	21.4	21.6	21.0	186.6	193.3	174.4	170.9	173.8	165.5	15.7	19.5	8.9
化 学 ・ 石 油 ・ 石 炭	-	-	-	-	-	-	-	-	-	-	-	-
プ ラ ス テ ッ ク 製 品	-	-	-	-	-	-	-	-	-	-	-	-
ゴ ム 製 品	-	-	-	-	-	-	-	-	-	-	-	-
窯 業 ・ 土 石 製 品	20.1	20.4	19.4	165.6	173.7	149.2	154.8	158.8	146.8	10.8	14.9	2.4
鉄 鋼 業	-	-	-	-	-	-	-	-	-	-	-	-
非 鉄 金 属 製 造 業	-	-	-	-	-	-	-	-	-	-	-	-
金 属 製 品 製 造 業	21.3	21.4	20.9	198.3	203.2	174.7	164.1	165.3	158.3	34.2	37.9	16.4
は ん 用 機 械 器 具	21.2	21.3	19.3	183.9	186.4	158.9	161.6	162.7	150.3	22.3	23.7	8.6
生 産 用 機 械 器 具	22.0	22.1	21.6	197.7	204.1	173.4	172.2	174.2	164.7	25.5	29.9	8.7
業 務 用 機 械 器 具	-	-	-	-	-	-	-	-	-	-	-	-
電 子 ・ デ バ イ ス	20.1	20.0	20.3	189.5	194.0	171.7	161.1	162.5	155.8	28.4	31.5	15.9
電 気 機 械 器 具	21.0	21.4	20.5	188.6	199.5	174.3	156.0	162.0	148.1	32.6	37.5	26.2
情 報 通 信 機 械 器 具	19.9	20.2	19.2	169.8	175.0	157.1	155.2	158.3	147.6	14.6	16.7	9.5
輸 送 用 機 械 器 具	21.4	21.5	21.2	189.0	190.2	170.2	162.5	162.8	157.7	26.5	27.4	12.5
そ の 他 の 製 造 業	-	-	-	-	-	-	-	-	-	-	-	-
E 一 括 分 1	21.4	21.7	21.1	168.6	185.9	158.3	155.7	161.8	152.1	12.9	24.1	6.2
E 一 括 分 2	-	-	-	-	-	-	-	-	-	-	-	-
E 一 括 分 3	-	-	-	-	-	-	-	-	-	-	-	-
卸 売 業	21.3	21.5	21.0	171.8	181.7	154.8	159.5	165.7	148.7	12.3	16.0	6.1
小 売 業	18.9	19.9	18.4	120.9	151.3	106.5	115.4	138.8	104.3	5.5	12.5	2.2
宿 泊 業	20.7	23.3	18.7	151.1	187.2	123.8	138.9	167.3	117.4	12.2	19.9	6.4
M 一 括 分	17.2	17.0	17.3	112.6	125.0	108.0	104.4	106.3	103.7	8.2	18.7	4.3
医 療 業	20.4	20.8	20.3	161.6	167.3	159.7	156.9	161.1	155.5	4.7	6.2	4.2
P 一 括 分	19.1	19.8	18.9	143.6	152.4	140.5	142.1	150.5	139.2	1.5	1.9	1.3
職 業 紹 介 ・ 派 遣 業	19.7	19.9	19.4	162.5	176.8	150.1	146.6	152.3	141.6	15.9	24.5	8.5
そ の 他 の 事 業 サ ー ビ ス	19.0	19.6	18.4	129.7	147.7	113.3	122.0	136.6	108.7	7.7	11.1	4.6
R 一 括 分	20.6	20.8	20.1	173.4	176.0	163.6	156.4	156.7	155.5	17.0	19.3	8.1

平成30年11月

毎月勤労統計調査地方調査
事業所規模 = 5人以上

第3表 産業別、性別常用労働者数及びパートタイム労働者比率(5人以上)

産 業	前月末労働者数			本月中の増加労働者数			本月中の減少労働者数			本月末労働者数			パートタイム労働者比率			
	計	男	女	計	男	女	計	男	女	計	男	女	計	男	女	
調 査 産 業 計	427,465	205,690	221,775	5,232	2,056	3,176	4,958	2,234	2,724	427,739	205,512	222,227	30.7	14.4	45.8	
鉱 業 ・ 採 石 業 ・ 砂 利 採 取 業	×	×	×	×	×	×	×	×	×	×	×	×	×	×	×	
建 設 業	26,658	22,561	4,097	468	289	179	47	47	0	27,079	22,803	4,276	4.6	2.3	17.0	
製 造 業	55,425	38,164	17,261	808	234	574	357	197	160	55,876	38,201	17,675	13.9	5.0	33.2	
電 気 ・ ガ ス ・ 熱 供 給 ・ 水 道 業	1,385	1,284	101	22	20	2	11	9	2	1,396	1,295	101	2.4	0.8	21.8	
情 報 通 信 業	1,816	1,133	683	5	0	5	23	9	14	1,798	1,124	674	10.5	1.2	26.0	
運 輸 業 ・ 郵 便 業	21,581	19,205	2,376	37	32	5	207	191	16	21,411	19,046	2,365	13.6	9.0	50.3	
卸 売 業 ・ 小 売 業	76,440	35,538	40,902	1,242	576	666	1,592	984	608	76,090	35,130	40,960	50.9	25.8	72.3	
金 融 業 ・ 保 険 業	13,474	5,099	8,375	37	9	28	213	104	109	13,298	5,004	8,294	2.3	0.0	3.7	
不 動 産 業 ・ 物 品 賃 貸 業	4,513	2,748	1,765	104	87	17	11	1	10	4,606	2,834	1,772	21.5	19.2	25.1	
学 術 研 究 ・ 専 門 ・ 技 術 サ ー ビ ス 業	8,548	6,748	1,800	19	19	0	97	97	0	8,470	6,670	1,800	6.5	1.6	24.7	
宿 泊 業 ・ 飲 食 サ ー ビ ス 業	38,282	10,509	27,773	604	82	522	274	139	135	38,612	10,452	28,160	74.3	49.5	83.5	
生 活 関 連 サ ー ビ ス 業 ・ 娯 楽 業	13,337	5,695	7,642	174	121	53	410	91	319	13,101	5,725	7,376	44.0	27.8	56.6	
教 育 ・ 学 習 支 援 業	32,433	16,451	15,982	303	5	298	158	10	148	32,578	16,446	16,132	29.8	22.5	37.3	
医 療 ・ 福 祉	103,021	21,350	81,671	937	311	626	1,179	143	1,036	102,779	21,518	81,261	25.4	13.7	28.5	
複 合 サ ー ビ ス 事 業	4,852	3,189	1,663	98	50	48	80	65	15	4,870	3,174	1,696	14.4	4.8	32.4	
サ ー ビ ス 業 (他 に 分 類 さ れ な い も の)	25,377	15,708	9,669	374	221	153	296	144	152	25,455	15,785	9,670	30.3	14.0	56.8	
食 料 品 ・ た ば こ	14,302	6,636	7,666	451	22	429	131	109	22	14,622	6,549	8,073	29.3	8.1	46.6	
織 維 工 業	-	-	-	-	-	-	-	-	-	-	-	-	-	-	-	
木 材 ・ 木 製 品	-	-	-	-	-	-	-	-	-	-	-	-	-	-	-	
家 具 ・ 装 備 品	-	-	-	-	-	-	-	-	-	-	-	-	-	-	-	
パ ル プ ・ 紙	-	-	-	-	-	-	-	-	-	-	-	-	-	-	-	
印 刷 ・ 同 関 連 業	868	530	338	0	0	0	4	1	3	864	529	335	1.6	0.6	3.3	
化 学 ・ 石 油 ・ 石 炭	-	-	-	-	-	-	-	-	-	-	-	-	-	-	-	
プ ラ ス チ ッ ク 製 品	-	-	-	-	-	-	-	-	-	-	-	-	-	-	-	
ゴ ム 製 品	-	-	-	-	-	-	-	-	-	-	-	-	-	-	-	
窯 業 ・ 土 石 製 品	2,159	1,696	463	1	0	1	2	1	1	2,158	1,695	463	33.8	30.8	44.7	
鉄 鋼 業	-	-	-	-	-	-	-	-	-	-	-	-	-	-	-	
非 鉄 金 属 製 造 業	-	-	-	-	-	-	-	-	-	-	-	-	-	-	-	
金 属 製 品 製 造 業	1,697	1,408	289	14	3	11	15	6	9	1,696	1,405	291	6.9	1.4	33.3	
は ん 用 機 械 器 具	9,173	8,357	816	9	2	7	20	15	5	9,162	8,344	818	3.4	2.7	10.5	
生 産 用 機 械 器 具	1,035	817	218	15	15	0	4	4	0	1,046	828	218	7.9	1.6	32.1	
業 務 用 機 械 器 具	-	-	-	-	-	-	-	-	-	-	-	-	-	-	-	
電 子 ・ デ バ イ ス	4,247	3,400	847	19	12	7	5	5	0	4,261	3,407	854	2.3	0.1	11.1	
電 気 機 械 器 具	2,668	1,522	1,146	22	11	11	28	7	21	2,662	1,526	1,136	2.9	2.0	4.0	
情 報 通 信 機 械 器 具	1,189	841	348	3	2	1	7	4	3	1,185	839	346	0.9	0.1	2.9	
輸 送 用 機 械 器 具	9,187	8,542	645	133	133	0	41	39	2	9,279	8,636	643	3.7	3.2	10.3	
そ の 他 の 製 造 業	-	-	-	-	-	-	-	-	-	-	-	-	-	-	-	
E 一 括 分	1	8,900	4,415	4,485	141	34	107	100	6	94	8,941	4,443	4,498	18.9	6.2	31.5
E 一 括 分	2	-	-	-	-	-	-	-	-	-	-	-	-	-	-	
E 一 括 分	3	-	-	-	-	-	-	-	-	-	-	-	-	-	-	
卸 売 業	19,480	12,149	7,331	531	288	243	515	366	149	19,496	12,071	7,425	16.6	5.5	34.8	
小 売 業	56,960	23,389	33,571	711	288	423	1,077	618	459	56,594	23,059	33,535	62.6	36.5	80.6	
宿 泊 業	8,077	3,156	4,921	42	0	42	37	25	12	8,082	3,131	4,951	51.1	32.6	62.7	
M 一 括 分	30,205	7,353	22,852	562	82	480	237	114	123	30,530	7,321	23,209	80.5	56.7	88.0	
医 療 業	48,997	9,976	39,021	470	107	363	566	107	459	48,901	9,976	38,925	20.9	7.1	24.4	
P 一 括 分	54,024	11,374	42,650	467	204	263	613	36	577	53,878	11,542	42,336	29.5	19.5	32.2	
職 業 紹 介 ・ 派 遣 業	1,320	743	577	108	81	27	41	17	24	1,387	807	580	14.2	6.7	24.7	
そ の 他 の 事 業 サ ー ビ ス	15,197	8,435	6,762	220	102	118	251	123	128	15,166	8,414	6,752	44.2	21.1	72.9	
R 一 括 分	8,860	6,530	2,330	46	38	8	4	4	0	8,902	6,564	2,338	9.1	5.8	18.1	

第3表 産業別、性別常用労働者数及びパートタイム労働者比率(30人以上)

産 業	前月末労働者数			本月中の増加労働者数			本月中の減少労働者数			本月末労働者数			パートタイム労働者比率					
	計	男	女	計	男	女	計	男	女	計	男	女	計	%	男	%	女	%
調 査 産 業 計	224,948	112,456	112,492	2,332	863	1,469	2,592	1,082	1,510	224,688	112,237	112,451	26.9		13.4		40.4	
鉱 業 ・ 採 石 業 ・ 砂 利 採 取 業	x	x	x	x	x	x	x	x	x	x	x	x	x	x	x	x	x	x
建 設 業	8,110	6,953	1,157	0	0	0	47	47	0	8,063	6,906	1,157	6.0		4.3		16.2	
製 造 業	43,396	30,714	12,682	237	141	96	204	108	96	43,429	30,747	12,682	9.0		2.8		24.3	
電 気 ・ ガ ス ・ 熱 供 給 ・ 水 道 業	1,385	1,284	101	22	20	2	11	9	2	1,396	1,295	101	2.4		0.8		21.8	
情 報 通 信 業	1,816	1,133	683	5	0	5	23	9	14	1,798	1,124	674	10.5		1.2		26.0	
運 輸 業 ・ 郵 便 業	13,915	12,126	1,789	37	32	5	121	105	16	13,831	12,053	1,778	20.6		14.2		64.0	
卸 売 業 ・ 小 売 業	26,624	10,550	16,074	343	128	215	312	193	119	26,655	10,485	16,170	63.8		30.5		85.4	
金 融 業 ・ 保 険 業	7,235	1,991	5,244	37	9	28	63	21	42	7,209	1,979	5,230	4.2		0.1		5.8	
不 動 産 業 ・ 物 品 賃 貸 業	1,071	511	560	43	26	17	11	1	10	1,103	536	567	68.2		67.5		68.8	
学 術 研 究 ・ 専 門 ・ 技 術 サ ー ビ ス 業	5,352	4,280	1,072	19	19	0	28	28	0	5,343	4,271	1,072	4.6		2.5		13.3	
宿 泊 業 ・ 飲 食 サ ー ビ ス 業	12,053	4,122	7,931	262	82	180	274	139	135	12,041	4,065	7,976	63.7		46.2		72.6	
生 活 関 連 サ ー ビ ス 業 ・ 娯 楽 業	5,766	2,335	3,431	123	70	53	127	91	36	5,762	2,314	3,448	53.7		43.3		60.8	
教 育 ・ 学 習 支 援 業	16,703	10,740	5,963	303	5	298	158	10	148	16,848	10,735	6,113	31.8		20.0		52.6	
医 療 福 祉 社	63,517	15,623	47,894	561	166	395	868	143	725	63,210	15,646	47,564	18.0		9.4		20.8	
複 合 サ ー ビ ス 事 業	2,252	1,595	657	72	50	22	46	31	15	2,278	1,614	664	16.1		9.5		32.1	
サ ー ビ ス 業 (他 に 分 類 さ れ な い も の)	15,651	8,412	7,239	268	115	153	296	144	152	15,623	8,383	7,240	43.5		21.5		68.9	
食 料 品 ・ た ば こ	9,503	4,839	4,664	55	22	33	42	20	22	9,516	4,841	4,675	20.6		5.9		35.9	
織 維 工 業	-	-	-	-	-	-	-	-	-	-	-	-	-	-	-	-	-	-
木 材 ・ 木 製 品	-	-	-	-	-	-	-	-	-	-	-	-	-	-	-	-	-	-
家 具 ・ 装 備 品	-	-	-	-	-	-	-	-	-	-	-	-	-	-	-	-	-	-
パ ー ル プ ・ 紙	-	-	-	-	-	-	-	-	-	-	-	-	-	-	-	-	-	-
印 刷 ・ 同 関 連 業	234	150	84	0	0	0	4	1	3	230	149	81	6.1		2.0		13.6	
化 学 ・ 石 油 ・ 石 炭	-	-	-	-	-	-	-	-	-	-	-	-	-	-	-	-	-	-
プ ラ ス チ ッ ク 製 品	-	-	-	-	-	-	-	-	-	-	-	-	-	-	-	-	-	-
ゴ ム 製 品	-	-	-	-	-	-	-	-	-	-	-	-	-	-	-	-	-	-
窯 業 ・ 土 石 製 品	894	600	294	1	0	1	2	1	1	893	599	294	6.0		2.7		12.9	
鉄 鋼 業	-	-	-	-	-	-	-	-	-	-	-	-	-	-	-	-	-	-
非 鉄 金 属 製 造 業	-	-	-	-	-	-	-	-	-	-	-	-	-	-	-	-	-	-
金 属 製 品 製 造 業	1,697	1,408	289	14	3	11	15	6	9	1,696	1,405	291	6.9		1.4		33.3	
は ん 用 機 械 器 具	9,173	8,357	816	9	2	7	20	15	5	9,162	8,344	818	3.4		2.7		10.5	
生 産 用 機 械 器 具	1,035	817	218	15	15	0	4	4	0	1,046	828	218	7.9		1.6		32.1	
業 務 用 機 械 器 具	-	-	-	-	-	-	-	-	-	-	-	-	-	-	-	-	-	-
電 子 ・ デ バ イ ス	4,247	3,400	847	19	12	7	5	5	0	4,261	3,407	854	2.3		0.1		11.1	
電 気 機 械 器 具	2,668	1,522	1,146	22	11	11	28	7	21	2,662	1,526	1,136	2.9		2.0		4.0	
情 報 通 信 機 械 器 具	1,189	841	348	3	2	1	7	4	3	1,185	839	346	0.9		0.1		2.9	
輸 送 用 機 械 器 具	7,082	6,654	428	40	40	0	41	39	2	7,081	6,655	426	3.4		3.3		4.7	
そ の 他 の 製 造 業	-	-	-	-	-	-	-	-	-	-	-	-	-	-	-	-	-	-
E 一 括 分 1	5,674	2,126	3,548	59	34	25	36	6	30	5,697	2,154	3,543	16.9		1.7		26.2	
E 一 括 分 2	-	-	-	-	-	-	-	-	-	-	-	-	-	-	-	-	-	-
E 一 括 分 3	-	-	-	-	-	-	-	-	-	-	-	-	-	-	-	-	-	-
卸 売 業	6,200	3,932	2,268	57	24	33	92	60	32	6,165	3,896	2,269	21.0		8.7		42.1	
小 売 業	20,424	6,618	13,806	286	104	182	220	133	87	20,490	6,589	13,901	76.6		43.3		92.4	
宿 泊 業	5,223	2,262	2,961	37	0	37	37	25	12	5,223	2,237	2,986	57.4		35.6		73.6	
M 一 括 分	6,830	1,860	4,970	225	82	143	237	114	123	6,818	1,828	4,990	68.5		59.0		72.0	
医 療 業	35,409	8,578	26,831	238	32	206	306	107	199	35,341	8,503	26,838	12.0		3.9		14.6	
P 一 括 分	28,108	7,045	21,063	323	134	189	562	36	526	27,869	7,143	20,726	25.5		15.9		28.8	
職 業 紹 介 ・ 派 遣 業	1,016	473	543	40	13	27	41	17	24	1,015	469	546	16.1		11.5		20.0	
そ の 他 の 事 業 サ ー ビ ス	11,585	5,526	6,059	220	102	118	251	123	128	11,554	5,505	6,049	55.6		29.2		79.6	
R 一 括 分	3,050	2,413	637	8	0	8	4	4	0	3,054	2,409	645	6.8		6.0		9.8	

第4表 規模別現金給与額、実労働時間及び出勤日数

①-1 性別現金給与額

産業 = TL 調査産業計

(単位:円)

規模 (人)	現金給与総額			定期給与			所定内給与	超過労働 給与	特別給与		
	計	男	女	計	男	女			計	男	女
500-	423,793	507,399	302,094	348,619	408,237	261,837	305,832	42,787	75,174	99,162	40,257
100-499	325,973	378,264	280,649	247,074	299,525	201,612	229,408	17,666	78,899	78,739	79,037
30-99	246,518	317,900	175,955	218,841	280,989	157,405	201,230	17,611	27,677	36,911	18,550
5-29	229,248	296,850	171,692	203,317	263,179	152,350	192,585	10,732	25,931	33,671	19,342
30-	296,882	367,258	226,583	245,991	307,496	184,554	224,874	21,117	50,891	59,762	42,029
5-	264,808	335,323	199,502	225,754	287,395	168,666	209,562	16,192	39,054	47,928	30,836

①-2 性別実労働時間及び出勤日数

産業 = TL 調査産業計

規模 (人)	出勤日数			総実労働時間			所定内労働時間			所定外労働時間		
	計	男	女	計	男	女	計	男	女	計	男	女
500-	20.0	20.6	19.3	170.1	180.7	154.6	152.8	158.8	143.9	17.3	21.9	10.7
100-499	20.1	20.7	19.6	159.8	174.1	147.4	148.4	156.0	141.8	11.4	18.1	5.6
30-99	20.0	20.9	19.2	151.1	169.1	133.4	140.7	151.9	129.6	10.4	17.2	3.8
5-29	20.1	21.4	19.0	149.5	174.2	128.6	140.0	158.7	124.1	9.5	15.5	4.5
30-	20.0	20.8	19.3	156.5	172.5	140.6	144.8	154.3	135.4	11.7	18.2	5.2
5-	20.1	21.1	19.1	153.3	173.3	134.7	142.6	156.3	129.9	10.7	17.0	4.8

②-1 就業形態別現金給与額

産業 = TL 調査産業計

(単位:円)

規模 (人)	一般労働者					パートタイム労働者				
	現金給与 総額	定期 給与	所定内 給与	超過労働 給与	特別 給与	現金給与 総額	定期 給与	所定内 給与	超過労働 給与	特別 給与
500-	446,891	365,882	320,121	45,761	81,009	140,718	137,051	130,711	6,340	3,667
100-499	404,272	297,809	274,934	22,875	106,463	109,082	106,538	103,301	3,237	2,544
30-99	314,221	274,385	249,209	25,176	39,836	102,557	100,734	99,210	1,524	1,823
5-29	304,966	266,956	251,539	15,417	38,010	87,632	84,292	82,321	1,971	3,340
30-	366,809	298,041	270,012	28,029	68,768	106,139	104,013	101,751	2,262	2,126
5-	339,262	284,195	261,784	22,411	55,067	96,155	93,374	91,269	2,105	2,781

②-2 就業形態別実労働時間及び出勤日数

産業 = TL 調査産業計

規模 (人)	一般労働者				パートタイム労働者			
	出勤日数	総実労働 時間	所定内 労働時間	所定外 労働時間	出勤日数	総実労働 時間	所定内 労働時間	所定外 労働時間
500-	20.2	174.8	156.4	18.4	17.6	111.7	108.3	3.4
100-499	21.1	181.8	167.6	14.2	17.4	98.9	95.3	3.6
30-99	21.4	175.3	160.9	14.4	17.2	99.6	97.6	2.0
5-29	22.2	181.5	168.2	13.3	16.1	90.0	87.4	2.6
30-	21.1	177.3	162.3	15.0	17.3	99.8	97.3	2.5
5-	21.6	179.1	164.9	14.2	16.7	94.6	92.0	2.6

平成30年11月
毎月勤労統計調査地方調査

第5表 就業形態別現金給与額

産 業	(事業所規模5人以上)					(事業所規模30人以上)					
	現金給与 総 額	定期給与	所 定 給 与	内 超 与 過 給 過 与 働 与 働	特別給与	現金給与 総 額	定期給与	所 定 給 与	内 超 与 過 給 過 与 働 与 働	特別給与	
	円	円	円	円	円	円	円	円	円	円	
一 般	調査産業計	339,262	284,195	261,784	22,411	55,067	366,809	298,041	270,012	28,029	68,768
	製 造 業	349,750	287,650	248,000	39,650	62,100	367,861	301,279	258,870	42,409	66,582
	卸 売 業・小 売 業	282,614	262,261	246,482	15,779	20,353	323,136	280,138	253,128	27,010	42,998
	医 療 , 福 祉	348,853	265,877	255,586	10,291	82,976	397,030	285,315	272,746	12,569	111,715
パ ー ト	調査産業計	96,155	93,374	91,269	2,105	2,781	106,139	104,013	101,751	2,262	2,126
	製 造 業	122,163	121,052	114,983	6,069	1,111	125,651	124,735	117,757	6,978	916
	卸 売 業・小 売 業	94,594	92,832	90,440	2,392	1,762	98,274	94,547	93,580	967	3,727
	医 療 , 福 祉	106,069	96,257	94,942	1,315	9,812	119,262	114,642	113,598	1,044	4,620

平成30年11月
毎月勤労統計調査地方調査

第6表 就業形態別実労働時間及び出勤日数

産 業	(事業所規模5人以上)				(事業規模30人以上)				
	出勤日数	総 実 労働時間	所 定 内 労働時間	所 定 外 労働時間	出勤日数	総 実 労働時間	所 定 内 労働時間	所 定 外 労働時間	
	日	時間	時間	時間	日	時間	時間	時間	
一 般	調査産業計	21.6	179.1	164.9	14.2	21.1	177.3	162.3	15.0
	製 造 業	21.6	186.7	164.6	22.1	21.3	186.0	163.2	22.8
	卸 売 業・小 売 業	22.5	182.8	170.6	12.2	21.4	182.9	166.5	16.4
	医 療 , 福 祉	20.7	164.5	161.0	3.5	20.5	165.1	161.3	3.8
パ ー ト	調査産業計	16.7	94.6	92.0	2.6	17.3	99.8	97.3	2.5
	製 造 業	19.0	124.0	118.7	5.3	18.7	127.5	121.6	5.9
	卸 売 業・小 売 業	17.1	102.6	98.9	3.7	18.3	103.9	102.2	1.7
	医 療 , 福 祉	16.2	89.6	88.8	0.8	17.1	101.1	100.4	0.7

平成30年11月
毎月勤労統計調査地方調査

第7表 就業形態別本月末労働者数

産 業	(事業所規模5人以上)		(事業規模30人以上)	
	一 般	パ ー ト	一 般	パ ー ト
	人	人	人	人
調査産業計	296,351	131,388	164,265	60,423
製 造 業	48,115	7,761	39,499	3,930
卸 売 業・小 売 業	37,390	38,700	9,657	16,998
医 療 , 福 祉	76,657	26,122	51,860	11,350

第8表 産業別名目賃金指数

(H27=100)

年月	調査産業計	鉱業、採石業、砂利採取業	建設業	製造業	電気ガス熱供給水道業	情報通信業	運輸業、郵便業	卸売業、小売業	金融業、保険業	不動産業、物品賃貸業	学術研究、専門・技術サービス業	宿泊業、飲食サービス業	生活関連サービス業、娯楽業	教育、学習支援業	医療、福祉	複合サービス業	サービス業(他に分類されないもの)
現金給与総額																	
(5人以上規模)																	
平成24年平均	98.1	59.2	96.7	96.5	144.2	86.1	77.8	89.5	88.8	126.8	85.3	94.9	100.3	136.8	97.0	106.9	110.5
平成25年平均	96.1	X	99.0	95.3	125.0	79.2	82.1	85.1	101.9	109.5	105.6	99.7	99.0	107.9	95.1	110.4	106.0
平成26年平均	97.1	106.7	97.3	98.9	120.1	79.7	87.9	94.4	94.5	102.1	104.8	100.2	97.9	103.4	93.4	103.7	106.4
平成27年平均	100.0	X	100.0	100.0	100.0	100.0	100.0	100.0	100.0	100.0	100.0	100.0	100.0	100.0	100.0	100.0	100.0
平成28年平均	98.3	X	101.7	100.4	X	100.1	92.2	89.8	105.7	86.7	98.3	99.2	105.0	98.3	100.3	114.4	104.2
平成29年平均	100.6	X	117.9	100.8	132.8	101.1	96.5	93.2	107.2	93.2	91.6	99.9	105.6	103.5	100.2	119.8	102.9
平成29年11月	90.9	X	116.0	83.4	108.9	79.8	116.9	87.0	89.0	89.9	76.2	99.2	102.3	88.1	86.2	89.2	95.4
平成30年1月	179.9	X	206.0	193.7	239.8	199.8	143.3	140.0	197.1	151.0	175.3	109.1	150.5	249.9	187.1	245.1	171.0
2月	86.1	X	107.2	76.8	118.1	74.0	87.9	86.6	77.7	92.3	86.1	90.8	103.0	87.8	87.8	95.4	78.9
3月	87.9	X	101.0	83.2	111.4	83.1	83.0	78.5	98.0	106.1	82.4	90.7	97.9	96.1	92.0	103.0	86.7
4月	84.4	X	94.7	81.2	113.6	80.3	79.4	80.5	76.3	102.1	86.1	91.3	97.5	90.0	85.2	133.9	84.0
5月	87.0	X	109.1	78.9	114.9	82.1	81.8	81.6	76.3	102.6	86.1	93.9	98.5	87.2	93.0	102.1	85.1
6月	134.4	X	118.5	162.4	263.8	128.7	103.3	88.4	169.2	115.5	167.0	97.8	107.4	193.2	135.0	203.4	116.8
7月	110.4	X	134.0	112.0	98.4	161.0	127.4	101.7	85.4	188.5	87.7	91.8	110.2	118.4	114.3	121.1	105.4
8月	91.3	X	122.4	84.3	99.1	82.9	88.2	88.1	81.4	103.3	82.3	108.9	105.1	96.4	88.9	112.1	95.6
9月	86.4	X	114.2	80.5	98.6	79.5	83.9	79.0	85.5	111.3	83.9	90.1	88.6	95.4	87.3	91.0	86.6
10月	86.7	X	107.3	83.2	102.7	80.6	86.2	79.6	80.6	100.4	84.1	89.1	96.6	96.8	86.9	91.4	90.4
11月	101.1	X	136.7	98.2	98.4	84.9	86.4	86.5	94.0	103.2	98.8	85.5	99.3	119.9	110.1	92.6	93.3
(30人以上規模)																	
平成24年平均	95.0	X	70.3	96.8	155.9	76.8	77.1	90.5	97.0	89.1	87.6	92.3	99.2	115.5	97.8	127.3	101.3
平成25年平均	94.2	X	70.5	95.9	123.1	80.0	82.4	92.8	105.5	90.4	92.5	97.6	100.9	109.4	94.0	X	96.2
平成26年平均	96.7	X	X	99.5	120.3	85.9	88.4	96.0	95.1	98.2	97.2	106.5	101.2	104.7	96.3	X	99.2
平成27年平均	100.0	X	100.0	100.0	X	100.0	100.0	100.0	100.0	100.0	100.0	100.0	100.0	100.0	100.0	100.0	100.0
平成28年平均	101.0	X	105.0	99.8	X	94.3	101.8	104.4	102.4	96.6	99.9	96.3	97.6	100.9	101.6	108.2	98.6
平成29年平均	101.5	X	107.3	99.1	103.9	93.1	102.8	105.7	103.3	97.9	98.5	98.8	90.5	101.0	103.6	105.1	100.0
平成29年11月	89.3	X	83.6	80.1	88.8	72.1	133.5	100.2	97.1	93.2	81.8	99.7	83.2	79.0	86.1	83.4	87.5
12月	189.1	X	250.0	193.8	176.1	191.1	137.7	158.0	186.9	127.1	204.4	111.1	137.7	224.4	199.3	216.5	180.1
平成30年1月	83.8	X	94.7	76.8	98.9	60.0	93.6	82.2	79.4	70.7	70.7	86.2	87.4	85.5	89.9	100.6	74.2
2月	80.7	X	77.3	78.4	95.8	64.9	83.8	75.0	74.2	69.8	69.9	81.3	77.3	85.0	88.2	96.9	73.6
3月	86.7	X	77.9	83.4	91.8	67.4	85.8	78.6	116.6	74.9	73.3	87.5	81.6	88.3	94.6	103.8	77.0
4月	81.6	X	71.9	81.1	92.5	65.2	83.4	79.3	77.0	72.9	75.0	86.5	83.4	85.2	86.7	105.4	75.5
5月	83.8	X	85.4	79.1	96.6	66.6	82.6	82.8	76.2	74.5	78.9	89.0	85.0	83.2	91.4	125.0	81.5
6月	147.4	X	116.0	176.0	196.4	104.4	91.9	95.8	177.6	108.9	185.0	109.5	103.3	160.3	155.3	194.2	128.6
7月	108.2	X	90.6	112.9	93.9	130.6	132.7	114.9	78.2	74.6	75.1	92.8	93.1	99.6	119.5	135.5	90.4
8月	84.5	X	108.0	79.8	94.6	67.2	86.3	87.9	76.3	69.1	71.5	118.3	84.4	81.9	87.7	100.9	75.6
9月	81.8	X	87.8	79.5	94.1	64.5	82.6	77.5	83.7	69.4	70.5	86.1	74.5	81.3	89.1	97.7	74.0
10月	81.9	X	76.7	82.3	98.0	65.4	84.0	78.1	76.4	62.1	72.3	86.0	85.8	82.9	87.2	99.7	77.1
11月	98.6	X	118.1	97.4	93.9	68.9	85.0	90.3	92.2	71.6	87.7	85.9	90.6	85.2	118.2	98.3	78.4
定期給与																	
(5人以上規模)																	
平成24年平均	99.1	62.6	101.0	97.0	138.7	93.5	84.4	90.7	97.1	121.2	87.5	94.5	99.2	135.3	97.9	101.5	104.0
平成25年平均	97.2	X	104.9	97.0	126.4	87.4	86.7	87.0	101.8	104.0	99.4	98.3	95.1	108.4	97.6	102.5	103.1
平成26年平均	98.0	98.8	102.6	97.9	114.1	89.7	93.0	94.1	96.4	98.7	103.3	100.2	95.3	104.8	95.0	98.2	106.6
平成27年平均	100.0	X	100.0	100.0	100.0	100.0	100.0	100.0	100.0	100.0	100.0	100.0	100.0	100.0	100.0	100.0	100.0
平成28年平均	98.9	X	102.6	100.0	X	103.2	94.4	92.3	108.1	88.6	96.2	99.5	103.8	98.1	100.7	111.3	104.2
平成29年平均	100.0	X	111.9	100.1	132.6	102.5	96.6	93.2	108.1	94.9	91.4	101.8	101.4	103.0	100.2	111.4	102.2
平成29年11月	100.7	X	114.7	100.7	130.9	102.0	99.4	91.9	103.6	99.1	90.6	102.8	98.5	111.2	100.4	107.3	105.0
12月	102.0	X	121.0	102.1	133.4	101.5	105.3	94.4	103.6	98.3	89.5	102.1	99.9	111.6	100.2	107.2	102.6
平成30年1月	98.7	X	113.2	95.1	141.9	94.5	98.2	90.0	99.1	102.0	100.1	94.5	108.5	111.0	101.3	114.7	88.4
2月	98.2	X	114.4	97.5	137.0	102.2	95.9	89.0	96.2	109.9	100.2	91.4	99.5	109.3	101.3	111.5	92.5
3月	99.5	X	115.3	101.1	133.4	105.1	99.5	87.6	95.8	115.5	100.6	92.9	104.3	113.8	101.0	123.9	95.9
4月	98.9	X	108.5	99.3	136.4	102.7	95.4	89.6	97.1	107.4	102.7	95.1	103.8	113.2	101.0	119.8	96.1
5月	99.0	X	109.4	97.6	132.3	104.8	98.3	90.1	96.6	112.2	101.7	97.8	104.3	110.0	101.3	115.3	94.7
6月	98.8	X	113.8	98.4	132.3	92.5	96.3	89.6	96.2	118.3	102.8	92.4	104.5	111.3	100.5	116.7	94.8
7月	100.9	X	117.1	99.9	118.1	106.0	103.9	87.6	104.1	112.7	102.9	92.3	99.8	120.5	102.3	109.9	99.5
8月	101.5	X	118.6	98.3	116.3	105.8	105.8	88.9	103.9	114.0	103.5	99.1	101.4	118.9	102.5	114.5	101.5
9月	100.8	X	118.5	99.2	117.9	101.5	100.7	88.6	103.9	122.8	105.5	93.2	94.5	120.1	102.5	109.5	99.6
10月	102.1	X	120.0	99.9	123.1	103.0	103.5	90.2	102.7	111.0	105.6	92.7	102.9	122.3	103.1	109.3	103.9
11月	102.3	X	120.9	101.2	118.4	108.5	103.8	92.9	104.7	114.0	108.0	89.0	99.2	123.2	101.4	111.1	102.5
(30人以上規模)																	
平成24年平均	96.8	X	81.0	97.4	144.0	84.9	86.7	90.5	102.3	87.5	90.4	89.1	98.7	115.3	98.6	112.2	101.6
平成25年平均	96.3	X	84.3	97.4	124.7	88.6	89.8	93.0	105.4	88.7	94.3	94.3	99.5	108.5	95.9	X	98.5
平成26年平均	97.9	X	X	98.7	110.3	94.6	95.8	95.2	97.0	95.8	98.9	103.1	98.7	104.2	97.1	X	100.4
平成27年平均	100.0	X	100.0	100.0	X	100.0	100.0	100.0	100.0	100.0	100.0	100.0	100.0	100.0	100.0	100.0	100.0
平成28年平均	100.2	X	101.4	99.0	X	97.7	102.3	103.0	100.7	97.6	98.8	97.2	98.9	100.1	100.7	101.2	99.0
平成29年平均	100.6	X	101.6	99.0	103.9	94.8	102.4	103.0	101.4	100.0	99.0	100.3	90.1	101.3	102.3	99.8	99.3
平成29年11月	100.8	X	105.8	98.9	104.7	95.1	103.0	102.5	99.5	100.8	100.4	103.5	89.3	100.6			

第10表 産業別労働時間・雇用指数(2-1)

(H27=100)

年 月	調査 産業計	鉱業、採石 業、砂利採 取業	建設業	製造業	電気ガス 熱供給 水道業	情報 通信業	運輸業、 郵便業	卸売業、 小売業	金融業、 保険業	不動産業、物 品賃貸業	学術研究、専 門・技術サー ビス業	宿泊業、飲食 サービス業	生活関連サー ビス業、娯楽 業	教育、学 習支援業	医療、福 祉	複合サー ビス事業	サービス業(他 に分類されな いもの)
総実労働時間																	
(5人以上規模)																	
平成24年平均	99.8	100.2	100.8	99.1	102.0	97.0	94.8	95.5	105.2	115.6	96.2	98.5	116.2	114.9	96.7	103.7	98.5
平成25年平均	99.3	X	101.3	99.1	102.0	100.7	97.9	93.8	99.5	109.3	107.1	97.6	101.9	107.9	99.8	102.9	96.3
平成26年平均	100.3	92.4	98.9	99.7	103.7	99.3	104.1	96.5	99.7	105.5	101.9	99.1	99.3	105.7	100.0	106.8	103.0
平成27年平均	100.0	X	100.0	100.0	100.0	100.0	100.0	100.0	100.0	100.0	100.0	100.0	100.0	100.0	100.0	100.0	100.0
平成28年平均	99.4	X	93.9	100.0	X	102.1	101.1	96.4	99.3	98.2	100.3	98.5	99.3	104.4	102.1	108.3	99.6
平成29年平均	99.3	X	101.6	99.2	102.0	101.4	97.3	95.8	103.1	104.3	92.5	97.7	100.0	106.3	102.4	106.6	98.9
平成29年11月	100.7	X	102.8	102.6	100.1	98.9	97.7	97.3	101.3	107.1	92.2	98.3	98.4	112.0	102.8	106.0	101.7
12月	101.2	X	106.7	104.2	102.0	98.2	105.3	98.2	101.1	103.2	93.5	99.3	98.4	103.6	102.0	106.9	102.0
平成30年1月	92.6	X	102.6	86.9	96.8	85.4	100.5	88.5	92.8	97.9	89.6	88.2	104.8	95.7	96.7	96.0	89.2
2月	94.2	X	101.2	95.2	96.6	80.9	93.2	91.6	90.3	109.2	93.8	85.7	97.4	100.2	97.2	95.4	96.4
3月	97.5	X	108.3	98.0	99.7	90.2	96.5	90.7	98.9	117.6	98.8	88.8	102.7	107.0	100.5	107.2	98.9
4月	98.0	X	102.4	98.6	101.0	86.1	96.3	93.4	98.8	108.1	99.7	89.2	104.0	109.7	100.9	109.7	98.6
5月	96.8	X	100.6	94.3	102.3	90.4	95.0	91.4	104.1	104.9	98.1	93.0	103.2	106.5	100.8	105.8	96.5
6月	99.5	X	109.5	101.3	101.9	88.8	95.9	94.9	103.7	112.0	104.2	89.2	102.2	111.2	101.2	108.2	100.0
7月	97.6	X	105.7	98.5	108.1	93.5	101.7	89.3	102.4	111.1	106.7	83.4	97.5	110.8	101.3	105.2	98.6
8月	94.8	X	95.9	92.6	110.9	94.2	102.6	90.1	104.2	101.9	98.5	92.6	98.2	85.2	100.8	102.6	96.9
9月	95.0	X	105.3	95.8	100.6	87.2	99.1	89.6	96.4	111.7	101.6	90.3	92.1	101.7	97.1	98.7	93.5
10月	98.3	X	104.3	100.0	112.9	89.3	100.5	89.9	100.6	109.2	103.0	87.5	95.4	117.4	101.6	101.4	100.4
11月	100.1	X	109.4	103.5	108.2	94.9	101.9	93.6	106.0	109.5	111.1	85.4	94.1	120.1	100.3	106.6	101.1
(30人以上規模)																	
平成24年平均	97.2	X	100.2	98.5	98.1	99.6	95.9	93.5	101.3	101.3	100.0	90.5	100.9	108.7	92.7	98.8	101.6
平成25年平均	97.7	X	102.9	97.5	99.7	98.4	98.9	94.2	101.3	99.9	102.2	96.3	100.3	108.9	93.7	X	99.2
平成26年平均	100.0	X	X	99.0	102.1	95.0	102.9	94.9	99.3	101.6	106.7	104.4	100.7	106.5	99.1	X	100.5
平成27年平均	100.0	X	100.0	100.0	X	100.0	100.0	100.0	100.0	100.0	100.0	100.0	100.0	100.0	100.0	100.0	100.0
平成28年平均	99.6	X	102.0	99.6	X	100.0	99.1	101.2	99.5	99.3	99.2	97.5	99.1	99.9	99.8	100.2	97.5
平成29年平均	99.5	X	101.1	99.4	100.0	100.4	100.9	100.0	99.8	99.4	98.3	95.3	96.2	103.3	99.6	100.2	97.0
平成29年11月	100.1	X	100.1	102.1	102.1	98.9	101.8	99.4	98.0	97.8	100.6	98.9	95.4	105.2	98.7	101.8	98.5
12月	100.3	X	100.7	101.6	102.5	98.4	108.3	101.9	99.7	100.2	96.3	95.8	95.6	97.9	99.0	98.3	96.4
平成30年1月	91.2	X	101.5	87.4	96.9	85.9	104.3	87.0	93.7	92.6	90.3	84.1	89.2	87.7	95.4	93.2	89.4
2月	91.9	X	98.3	96.2	93.6	81.3	98.2	85.9	87.8	95.7	88.3	82.1	80.1	88.6	95.4	84.6	95.5
3月	95.5	X	103.4	98.9	101.2	90.6	98.6	87.0	92.8	104.5	95.9	87.4	88.6	94.3	99.3	90.5	96.6
4月	96.5	X	99.0	100.2	99.2	86.5	99.7	91.2	94.0	100.7	98.6	87.7	91.9	97.4	99.1	100.5	96.8
5月	95.3	X	100.2	95.4	102.1	90.9	97.2	90.3	98.7	103.6	99.5	91.6	89.8	96.3	98.6	96.7	97.0
6月	98.1	X	106.0	102.5	101.4	89.3	98.2	92.4	99.6	100.7	100.1	89.5	90.5	100.3	100.3	99.0	98.3
7月	96.5	X	105.5	98.3	105.8	94.0	98.0	90.5	97.9	98.1	99.7	87.9	86.8	97.6	100.0	100.1	97.8
8月	95.1	X	93.3	93.7	108.4	94.7	99.2	91.5	97.9	95.5	93.5	88.4	90.2	86.4	102.1	96.5	98.2
9月	92.9	X	101.5	96.4	98.4	87.7	98.1	88.8	88.6	96.1	91.2	86.8	84.8	84.4	96.2	90.9	94.6
10月	97.0	X	105.9	99.8	110.4	89.8	95.8	88.6	96.8	88.3	97.9	87.8	91.1	101.6	100.5	93.5	100.1
11月	98.8	X	105.2	104.0	105.8	95.4	99.4	91.6	98.8	99.3	105.8	88.1	88.4	106.1	100.3	96.1	99.8
所定内労働時間																	
(5人以上規模)																	
平成24年平均	99.8	104.6	99.2	101.2	99.7	93.2	96.8	97.1	105.7	116.1	97.4	99.3	108.0	111.4	96.4	104.1	99.7
平成25年平均	99.8	X	99.7	100.3	100.3	98.1	96.7	95.6	98.6	112.3	108.8	99.3	103.2	107.4	99.6	103.6	98.4
平成26年平均	100.1	96.1	98.4	99.7	102.8	99.2	102.2	96.7	98.4	106.7	102.4	99.5	99.0	105.5	100.4	106.5	104.2
平成27年平均	100.0	X	100.0	100.0	100.0	100.0	100.0	100.0	100.0	100.0	100.0	100.0	100.0	100.0	100.0	100.0	100.0
平成28年平均	99.4	X	93.6	101.1	X	99.8	100.2	96.9	97.9	99.3	97.9	99.4	99.5	103.8	102.1	103.7	100.1
平成29年平均	99.3	X	99.5	100.4	99.4	98.3	97.3	96.0	100.4	105.3	92.0	99.3	98.8	105.7	102.4	103.1	98.1
平成29年11月	100.3	X	99.4	103.2	97.6	95.6	97.3	96.9	100.1	110.0	92.1	100.0	96.6	110.2	103.0	104.9	100.2
12月	100.2	X	104.7	103.8	99.7	94.9	100.9	96.7	100.0	105.7	93.8	101.4	95.6	102.3	101.9	104.9	98.4
平成30年1月	92.2	X	95.2	88.2	93.4	85.7	95.5	88.0	91.5	102.0	89.9	91.2	104.5	95.7	96.1	93.3	89.9
2月	94.1	X	96.8	96.5	93.1	80.9	91.6	91.2	89.0	113.1	93.1	88.1	98.0	100.0	96.7	94.4	95.4
3月	97.3	X	104.4	99.3	97.3	90.5	94.6	90.4	97.0	118.6	97.1	91.1	102.1	106.1	100.1	105.5	98.0
4月	98.0	X	101.1	100.5	98.6	87.1	95.5	92.7	96.9	109.5	99.4	91.5	103.2	107.7	100.5	107.6	97.4
5月	97.1	X	99.8	96.2	101.4	90.6	93.6	91.0	102.2	108.1	97.9	95.3	102.5	106.4	100.4	103.2	95.6
6月	99.9	X	106.3	104.1	101.3	89.6	94.6	95.0	102.4	116.0	103.6	91.6	102.3	109.5	101.0	107.9	99.2
7月	97.6	X	101.9	99.9	105.5	93.2	100.5	89.3	100.2	115.4	104.6	85.7	99.0	108.7	101.2	103.5	96.7
8月	95.2	X	91.9	93.9	108.8	93.1	101.1	90.0	102.4	106.0	97.0	94.9	99.2	88.3	100.7	102.1	96.9
9月	95.2	X	102.3	97.0	97.8	88.6	99.3	89.6	94.4	114.7	99.4	92.9	94.2	98.6	96.8	98.5	93.5
10月	98.5	X	100.2	101.4	110.3	89.6	101.2	90.0	98.3	113.2	99.8	90.3	97.2	114.9	101.5	99.9	99.4
11月	99.8	X	104.7	104.2	105.8	94.2	101.2	93.5	103.4	113.5	107.5	88.4	95.4	117.0	100.4	105.1	98.4
(30人以上規模)																	
平成24年平均	97.7	X	103.0	99.9	94.9	94.6	98.2	95.3	102.8	100.9	100.1	93.1	104.5	105.1	92.2	101.5	104.7
平成25年平均	98.2	X	102.1	98.6	97.6	95.2	100.0	96.3	102.6	100.8	101.6	97.4	104.0	106.2	93.5	X	101.9
平成26年平均	100.3	X	X	99.2	100.8	93.6	102.8	97.2	100.6	103.2	105.7	103.6	101.6	105.2	99.4	X	101.8
平成27年平均	100.0	X	100.0	100.0	X	100.0	100.0	100.0	100.0	100.0	100.0	100.0	100.0	100.0	100.0	100.0	100.0
平成28年平均	100.0	X	101.1	100.3	X	100.0	100.1	101.0	100.0	97.9	98.9	98.2	100.9	100.4	100.0	99.8	97.6
平成29年平均	99.7	X	100.3	100.2	98.9	99.7	100.3	99.8	100.5	95.4							

第10表 産業別労働時間・雇用指数(2-2)

(H27=100)

年 月	調査 産業計	鉱業、採石 業、砂利採 取業	建設業	製造業	電気ガス 熱供給 水道業	情報 通信業	運輸業 郵便業	卸売業、 小売業	金融業、 保険業	不動産業、物 品賃貸業	学術研究、専 門・技術サー ビス業	宿泊業、飲食 サービス業	生活関連サー ビス業、娯楽 業	教育、学 習支援業	医療、福 祉	複合サー ビス事業	サービス業(他 に分類されな いもの)
所定外労働時間 (5人以上規模)																	
平成24年平均	99.7	46.8	131.8	83.7	165.7	134.2	82.7	68.7	96.8	110.6	86.2	90.1	211.4	166.0	112.8	96.8	79.8
平成25年平均	93.8	X	131.6	89.5	143.9	122.2	105.9	63.3	117.9	77.0	92.0	75.5	88.8	114.8	111.2	95.0	63.8
平成26年平均	102.3	44.2	108.8	99.6	127.3	94.8	116.0	95.7	126.3	96.1	96.9	95.5	103.5	104.9	89.7	143.1	84.8
平成27年平均	100.0	X	100.0	100.0	100.0	100.0	100.0	100.0	100.0	100.0	100.0	100.0	100.0	100.0	100.0	100.0	100.0
平成28年平均	98.7	X	99.1	92.0	X	125.1	106.6	88.5	124.5	84.3	122.2	86.2	97.3	113.2	105.7	239.0	91.7
平成29年平均	98.9	X	143.5	90.4	174.0	134.1	97.5	90.4	153.8	93.2	96.4	75.7	114.5	115.7	102.7	206.2	110.2
平成29年11月	104.9	X	170.4	98.0	172.5	133.8	100.0	103.6	122.7	72.5	93.2	75.9	120.2	140.0	92.9	140.0	124.0
12月	115.7	X	148.1	106.9	168.6	133.1	131.1	122.9	121.3	73.4	90.1	71.3	132.3	123.8	107.1	166.0	156.3
平成30年1月	98.0	X	250.6	77.2	196.1	83.4	130.0	95.2	117.3	48.6	85.8	47.1	109.7	96.3	125.0	174.0	79.2
2月	95.1	X	188.9	85.1	196.1	80.8	102.6	97.6	114.7	63.3	99.4	52.9	91.1	102.5	125.0	126.0	111.5
3月	100.0	X	186.4	88.6	166.7	87.4	107.5	95.2	134.7	105.5	113.6	58.6	109.7	120.0	117.9	156.0	112.5
4月	98.0	X	127.2	84.2	168.6	75.5	101.1	104.8	136.0	90.8	101.9	58.6	113.7	140.0	121.4	172.0	116.7
5月	93.1	X	116.0	79.7	127.5	89.4	103.4	96.4	140.0	66.1	99.4	62.1	111.3	107.5	117.9	180.0	110.4
6月	95.1	X	174.1	80.2	119.6	81.5	103.4	92.8	129.3	65.1	108.6	57.5	102.4	136.3	114.3	116.0	112.5
7月	98.0	X	182.7	88.1	184.3	97.4	108.6	86.7	144.0	59.6	125.9	51.7	80.6	143.8	107.1	154.0	127.1
8月	89.2	X	174.1	82.2	170.6	106.6	111.2	89.2	140.0	53.2	111.7	60.9	87.1	38.8	103.6	118.0	96.9
9月	93.1	X	165.4	86.1	180.4	74.2	97.8	88.0	133.3	76.1	121.0	54.0	68.5	148.8	110.7	106.0	94.8
10月	96.1	X	186.4	89.1	186.3	86.8	96.3	85.5	145.3	61.5	131.5	49.4	74.2	155.0	103.6	144.0	115.6
11月	104.9	X	202.5	98.0	176.5	102.6	106.4	95.2	154.7	61.5	143.2	44.8	79.8	166.3	100.0	150.0	140.6
(30人以上規模)																	
平成24年平均	91.7	X	68.1	89.0	196.6	142.6	84.0	63.1	81.2	120.7	100.1	70.9	76.3	158.1	119.5	33.1	69.6
平成25年平均	93.4	X	115.8	89.9	159.2	125.7	93.9	61.9	84.2	89.5	106.8	94.3	76.1	143.4	109.1	X	71.2
平成26年平均	97.4	X	X	97.2	139.0	106.7	103.7	59.7	79.7	78.1	114.0	122.7	94.9	118.5	97.4	X	87.0
平成27年平均	100.0	X	100.0	100.0	X	100.0	100.0	100.0	100.0	100.0	100.0	100.0	100.0	100.0	100.0	100.0	100.0
平成28年平均	95.2	X	112.3	95.4	X	99.3	93.8	104.2	94.1	139.7	101.8	90.7	87.4	93.9	92.4	109.7	96.1
平成29年平均	97.5	X	110.2	94.5	133.9	106.8	104.1	103.8	91.6	223.7	94.1	83.6	78.6	115.0	97.6	119.2	95.8
平成29年11月	100.8	X	114.0	98.2	173.5	102.9	106.0	103.7	88.6	200.0	99.1	89.0	85.2	116.3	106.5	116.7	95.2
12月	104.6	X	94.6	98.2	175.5	95.4	123.2	120.7	90.5	192.1	89.7	79.9	92.6	96.7	112.9	115.2	103.2
平成30年1月	87.7	X	115.5	81.8	185.7	72.0	142.1	90.2	111.4	181.6	93.4	57.1	68.5	32.6	106.5	203.0	68.5
2月	86.9	X	128.7	91.4	153.1	69.7	112.9	87.8	109.5	163.2	94.4	59.1	61.1	27.2	112.9	128.8	85.5
3月	93.1	X	130.2	95.9	153.1	75.4	114.2	96.3	117.1	176.3	107.0	71.4	87.0	31.5	119.4	175.8	78.2
4月	88.5	X	89.9	89.1	140.8	65.1	107.9	98.8	127.6	163.2	107.5	68.8	87.0	33.7	119.4	201.5	78.2
5月	87.7	X	100.0	86.8	134.7	77.1	108.6	92.7	122.9	192.1	107.5	74.7	80.6	27.2	116.1	178.8	83.1
6月	85.4	X	95.3	85.9	118.4	70.3	110.6	90.2	123.8	168.4	102.8	63.0	81.9	38.0	109.7	140.9	75.0
7月	84.6	X	108.5	85.5	191.8	84.0	109.9	85.4	120.0	176.3	96.2	60.4	68.1	31.5	106.5	186.4	75.0
8月	83.1	X	89.1	82.3	177.6	92.0	115.2	90.2	116.2	178.9	85.4	70.8	74.1	19.6	106.5	119.7	75.8
9月	80.8	X	120.2	85.0	187.8	64.0	102.6	79.3	105.7	184.2	85.9	59.7	52.8	21.7	119.4	122.7	74.2
10月	85.4	X	134.9	89.1	193.9	74.9	96.7	84.1	123.8	284.2	101.4	63.0	68.1	28.3	106.5	156.1	83.9
11月	90.0	X	130.2	96.4	183.7	88.6	107.0	86.6	126.7	223.7	115.5	64.3	71.8	35.9	106.5	174.2	81.5
常用雇用指数 (5人以上規模)																	
平成24年平均	97.8	112.6	94.2	106.0	115.0	88.8	110.7	98.6	96.3	101.5	130.2	91.3	112.5	88.3	92.2	71.2	101.4
平成25年平均	99.2	X	98.4	106.0	98.5	113.7	102.3	98.7	91.4	100.2	128.3	97.3	108.3	91.9	96.6	70.9	99.6
平成26年平均	100.2	176.6	100.4	106.1	81.5	114.9	98.3	98.6	97.5	97.1	122.0	102.1	106.0	93.3	99.7	75.4	95.8
平成27年平均	100.0	X	100.0	100.0	100.0	100.0	100.0	100.0	100.0	100.0	100.0	100.0	100.0	100.0	100.0	100.0	100.0
平成28年平均	100.8	X	98.3	96.3	X	93.7	98.1	101.5	99.0	94.7	97.3	105.7	101.3	109.9	101.7	99.6	101.9
平成29年平均	100.8	X	97.2	91.4	100.4	96.8	95.0	103.2	97.5	98.6	98.3	107.1	102.2	110.6	101.6	100.4	103.5
平成29年11月	100.6	X	95.5	90.8	96.9	98.0	93.7	103.5	96.9	107.3	99.6	107.4	103.6	109.8	101.6	98.5	101.5
12月	100.8	X	96.3	90.4	96.9	96.8	97.2	103.5	95.4	106.4	99.5	109.3	101.1	110.1	101.5	96.7	101.4
平成30年1月	99.1	X	99.4	98.3	96.6	47.1	93.6	103.1	99.8	106.8	98.0	91.2	102.6	109.8	99.9	76.4	104.3
2月	99.2	X	100.6	96.9	97.3	47.3	93.1	101.4	98.8	102.6	97.0	98.9	102.3	109.8	99.7	76.2	104.9
3月	98.3	X	100.7	96.6	97.3	46.4	93.1	101.6	95.6	103.7	96.2	98.9	103.2	99.3	100.2	55.4	105.5
4月	98.7	X	101.1	97.6	97.7	46.8	93.9	99.4	93.5	100.4	97.1	96.0	104.2	109.2	100.6	58.9	106.6
5月	98.8	X	101.1	97.7	98.1	46.8	93.3	98.5	93.4	99.7	97.2	97.7	104.9	109.7	101.0	59.8	107.7
6月	99.0	X	100.2	97.4	97.7	46.1	92.7	99.0	93.7	100.8	98.3	98.9	105.1	109.7	101.2	59.6	108.5
7月	99.0	X	99.4	97.2	67.0	46.4	93.0	98.7	94.0	102.1	98.0	98.1	103.8	108.9	101.6	76.8	108.4
8月	98.9	X	99.3	97.3	66.6	47.0	93.2	98.0	93.0	102.3	97.9	101.0	105.3	108.8	101.0	76.2	107.7
9月	98.9	X	101.1	96.9	65.8	47.2	93.4	98.5	92.6	102.0	95.5	100.9	103.3	109.0	101.0	75.2	106.3
10月	99.1	X	101.2	96.3	67.8	47.5	93.3	99.5	93.6	101.9	95.2	99.1	102.7	109.3	101.9	74.9	107.5
11月	99.2	X	102.8	97.1	68.3	47.0	92.5	99.1	92.3	104.0	94.3	99.9	100.9	109.8	101.6	75.1	107.8
(30人以上規模)																	
平成24年平均	99.1	X	90.0	112.3	122.1	97.3	113.4	98.0	106.2	143.9	117.5	98.2	125.6	87.6	91.7	14.9	99.9
平成25年平均	100.1	X	96.9	108.5	97.9	96.2	103.4	96.8	102.7	124.9	118.6	114.1	120.0	90.5	97.1	X	97.1
平成26年平均	101.2	X	X	108.6	72.6	100.1	98.5	98.9	105.0	106.1	116.5	121.7	110.6	93.1	99.5	X	92.0
平成27年平均	100.0	X	100.0	100.0	X	100.0	100.0	100.0	100.0	100.0	100.0	100.0	100.0	100.0	100.0	100.0	100.0
平成28年平均	100.0	X	101.1	97.7	X	102.0	97.6	98.9	96.5	98.1	99.7	103.5	99.0	99.8	101.7	99.9	105.0
平成29年平均	99.2	X	97.9	96.9	104.2	104.5	93.8	98.1	96.								

毎月勤労統計調査地方調査の説明

1 調査の目的

この調査は、統計法に基づく基幹統計であって雇用、給与及び労働時間について毎月調査し、長崎県における変動を明らかにすることを目的としている。

2 調査の対象

この調査は日本標準産業分類にいう鉱業、砕石業、砂利採取業、建設業、製造業、電気・ガス・熱供給・水道業、情報通信業、運輸業、郵便業、卸売業、小売業、金融業、保険業、不動産業、物品賃貸業、学術研究、専門・技術サービス業、宿泊業、飲食サービス業、生活関連サービス業、娯楽業、教育、学習支援業、医療、福祉、複合サービス業、サービス業（他に分類できないもの）に属し、常時5人以上の常用労働者を雇用する民営、官営及び公営の事業所のうち厚生労働大臣の指定する約550事業所について調査を行っている。

この調査の標本設計は「定期給与」の標本誤差率を、産業・規模別に一定限度以内とすることに主眼点がおかれている。

標本事業所の抽出方法及び調査の実施方法は、30人以上規模事業所においては、経済センサスの結果により、全事業所のリストを作成し、これを産業別・事業所規模別に区分し、調査事業所を抽出している。調査の実施方法は郵送またはオンライン方式による自計調査である。5～29人規模事業所は経済センサスの調査区を用いて毎月勤労統計調査基本調査区を設定し、抽出した24調査区について5～29人規模事業所の名簿を作成し、その中から約240事業所を産業別に抽出する二段無作為抽出方法によって抽出している。調査の実施方法は、統計調査員による実地他計調査またはオンラインによる自計調査である。

3 用語の説明

1) 常用労働者とは、

- ① 期間を定めずに雇われている者
- ② 1か月以上の期間を定めて雇われている者

のいずれかに該当する者をいう。

2) パートタイム労働者とは、常用労働者のうち、

- ① 1日の所定労働時間が一般の労働者よりも短い者
- ② 1日の所定労働時間が一般の労働者と同じで1週の所定労働日数が一般の労働者よりも少ない者

のいずれかに該当する者をいう。

3) 一般労働者とは、常用労働者のうち、パートタイム労働者でない者をいう。

4) 入職（離職）率とは、前月末労働者数に対する月間に入職（離職）者数の割合（％）である。なお、入職（離職）者には、同一企業内での事業所間の異動者を含む。

5) 現金給与額について

賃金、給与、手当、賞与その他の名称の如何を問わず、労働の対償として使用者が労働者に通貨で支払うもので、所得税、社会保険料、組合費、購買代金等を差し引く前の金額である。退職を事由に労働者に支払われる退職金は、含まれない。

・現金給与総額

以下に述べる きまって支給する給与と特別に支払われた給与の合計額。

・きまって支給する給与（定期給与）

労働協約、就業規則等によってあらかじめ定められている支給条件、算定方法によって支給される給与でいわゆる基本給、家族手当、超過労働手当を含む。

・所定内給与

きまって支給する給与のうち次の所定外給与以外のもの。

・所定外給与（超過労働給与）

所定の労働時間を超える労働に対して支給される給与や、休日労働、深夜労働に対して支給される給与。時間外手当、早朝出勤手当、休日出勤手当、深夜手当等である。

・特別に支払われた給与（特別給与）

労働協約、就業規則等によらず、一時的又は突発的事由に基づき労働者に支払われた給与又は労働協約、

就業規則等によりあらかじめ支給条件、算定方法が定められている給与で以下に該当するもの。

- ①夏冬の賞与、期末手当等の一時金
- ②支給事由の発生が不定期なもの
- ③3か月を超える期間で算定される手当等（6か月分支払われる通勤手当等）
- ④いわゆるベースアップの差額追給分

6) 実労働時間、出勤日数について

労働者が実際に労働した時間数及び実際に出勤した日数。休憩時間は給与支給の有無にかかわらず除かれる。有給休暇取得分も除かれる。

・ 総実労働時間数

次の所定内労働時間数と所定外労働時間数の合計。

・ 所定内労働時間数

労働協約、就業規則等で定められた正規の始業時刻と終業時刻の間の実労働時間数。

・ 所定外労働時間数

早出、残業、臨時の呼出、休日出勤等の実労働時間数。

・ 出勤日数

業務のため実際に出勤した日数。1時間でも就業すれば1出勤日とする。

4 調査結果の算定

この調査結果の数値は、調査事業所からの報告をもとに、本県の規模5人以上すべての事業所に対応するように復元して算定したものである。