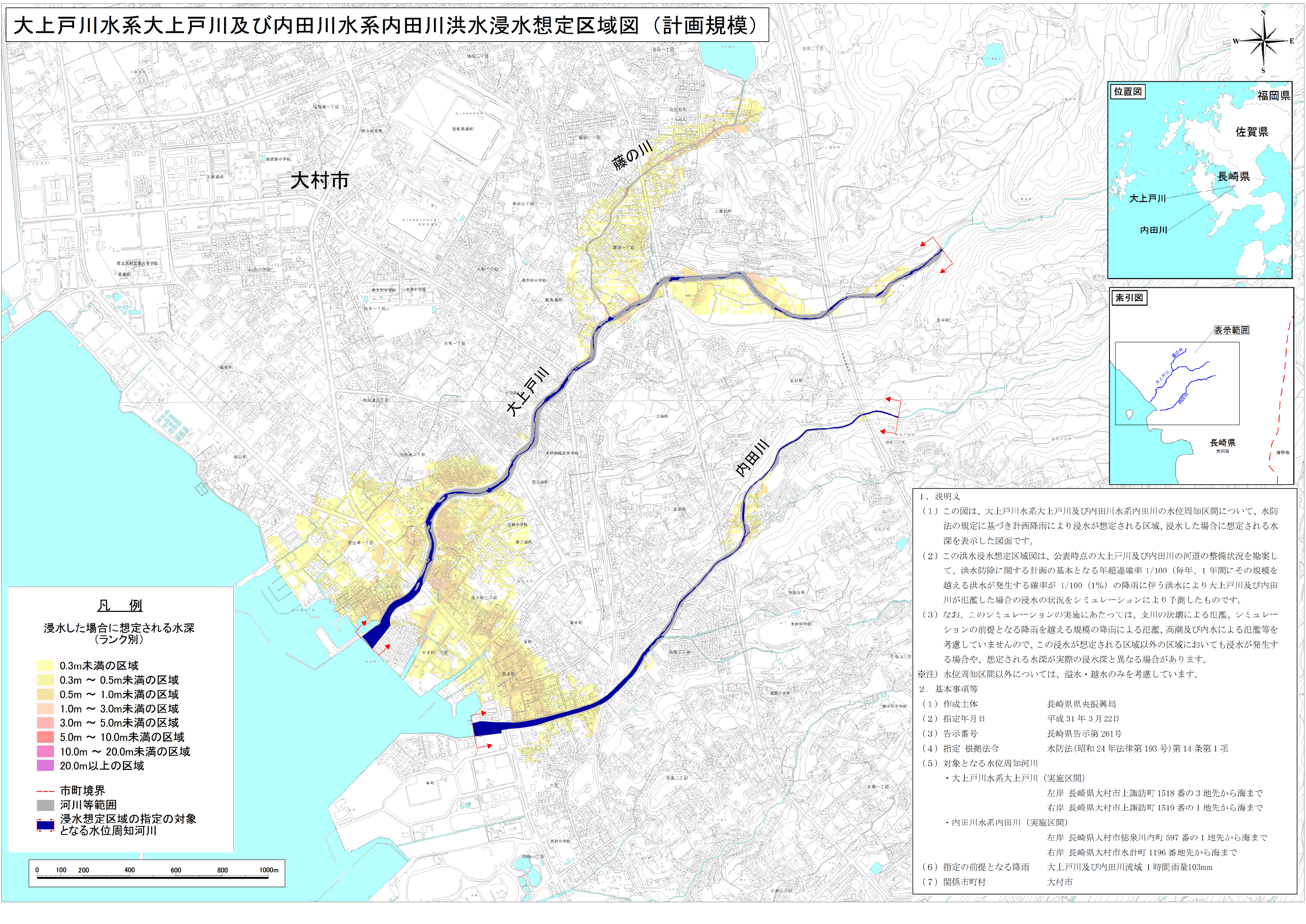
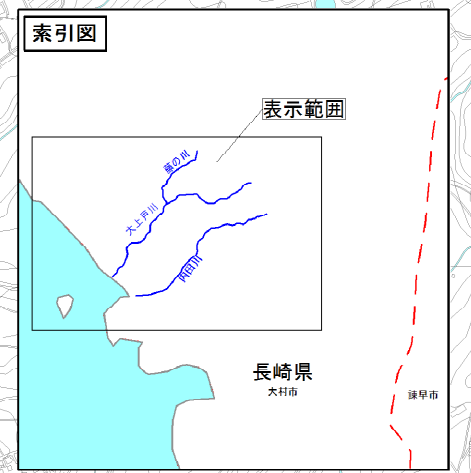
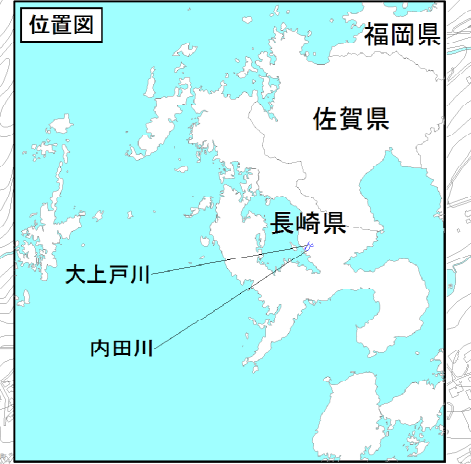
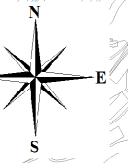


大上戸川水系大上戸川及び内田川水系内田川洪水浸水想定区域図（計画規模）



凡例

浸水した場合に想定される水深
(ランク別)

- 0.3m未満の区域
- 0.3m ~ 0.5m未満の区域
- 0.5m ~ 1.0m未満の区域
- 1.0m ~ 3.0m未満の区域
- 3.0m ~ 5.0m未満の区域
- 5.0m ~ 10.0m未満の区域
- 10.0m ~ 20.0m未満の区域
- 20.0m以上の区域

- 市町境界
- 河川等範囲
- 浸水想定区域の指定の対象となる水位周知河川



1. 説明文

- (1) この図は、大上戸川水系大上戸川及び内田川水系内田川の水位周知区間について、水防法の規定に基づき計画降雨により浸水が想定される区域、浸水した場合に想定される水深を表示した図面です。
- (2) この洪水浸水想定区域図は、公表時点の大上戸川及び内田川の河道の整備状況を勘案して、洪水防除に関する計画の基本となる年超過確率 1/100（毎年、1年間にその規模を越える洪水が発生する確率が 1/100（1%）の降雨に伴う洪水により大上戸川及び内田川が氾濫した場合の浸水の状況をシミュレーションにより予測したものです。
- (3) なお、このシミュレーションの実施にあたっては、支川の決壊による氾濫、シミュレーションの前提となる降雨を越える規模の降雨による氾濫、高潮及び内水による氾濫等を考慮していませんので、この浸水が想定される区域以外の区域においても浸水が発生する場合や、想定される水深が実際の浸水深と異なる場合があります。

※注) 水位周知区間以外については、溢水・越水のみを考慮しています。

2. 基本事項等

- | | |
|-----------------|---|
| (1) 作成主体 | 長崎県県央振興局 |
| (2) 指定年月日 | 平成 31 年 3 月 22 日 |
| (3) 告示番号 | 長崎県告示第 261 号 |
| (4) 指定 根拠法令 | 水防法(昭和 24 年法律第 193 号)第 14 条第 1 項 |
| (5) 対象となる水位周知河川 | <ul style="list-style-type: none"> ・大上戸川水系大上戸川（実施区間） <ul style="list-style-type: none"> 左岸 長崎県大村市上諏訪町 1518 番の 3 地先から海まで 右岸 長崎県大村市上諏訪町 1519 番の 1 地先から海まで ・内田川水系内田川（実施区間） <ul style="list-style-type: none"> 左岸 長崎県人村市徳泉川内町 597 番の 1 地先から海まで 右岸 長崎県大村市水計町 1196 番地先から海まで |
| (6) 指定の前提となる降雨 | 大上戸川及び内田川流域 1 時間雨量103mm |
| (7) 関係市町村 | 大村市 |