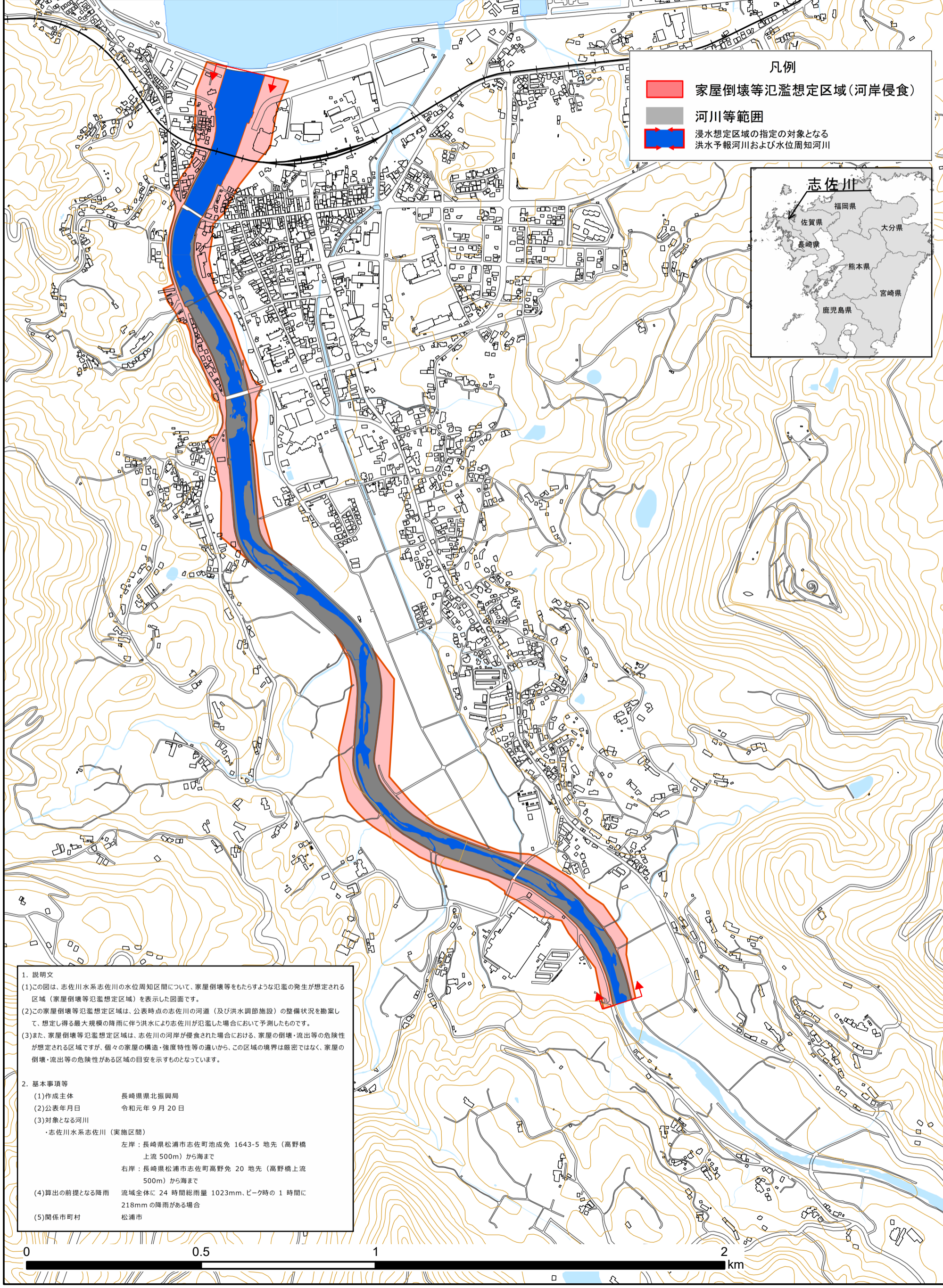
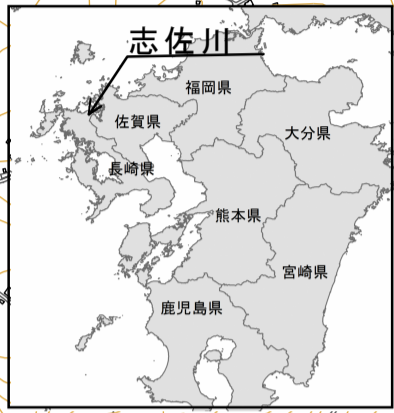


志佐川水系志佐川洪水浸水想定区域図 (家屋倒壊等氾濫想定区域 (河岸侵食))



凡例

- 家屋倒壊等氾濫想定区域(河岸侵食)
- 河川等範囲
- 浸水想定区域の指定の対象となる洪水予報河川および水位周知河川



1. 説明文
(1)この図は、志佐川水系志佐川の水位周知区間について、家屋倒壊等をもたらすような氾濫の発生が想定される区域(家屋倒壊等氾濫想定区域)を表示した図面です。
(2)この家屋倒壊等氾濫想定区域は、公表時点の志佐川の河道(及び洪水調節施設)の整備状況を勘案して、想定し得る最大規模の降雨に伴う洪水により志佐川が氾濫した場合において予測したものです。
(3)また、家屋倒壊等氾濫想定区域は、志佐川の河岸が侵食された場合における、家屋の倒壊・流出等の危険性が想定される区域ですが、個々の家屋の構造・強度特性等の違いから、この区域の境界は厳密ではなく、家屋の倒壊・流出等の危険性がある区域の目安を示すものとなっています。

2. 基本事項等

(1)作成主体	長崎県北振興局
(2)公表年月日	令和元年9月20日
(3)対象となる河川	・志佐川水系志佐川(実施区間) 左岸:長崎県松浦市志佐町池成免 1643-5 地先(高野橋上流500m)から海まで 右岸:長崎県松浦市志佐町高野免 20 地先(高野橋上流500m)から海まで
(4)算出の前提となる降雨	流域全体に24時間総雨量1023mm、ピーク時の1時間に218mmの降雨がある場合
(5)関係市町村	松浦市

