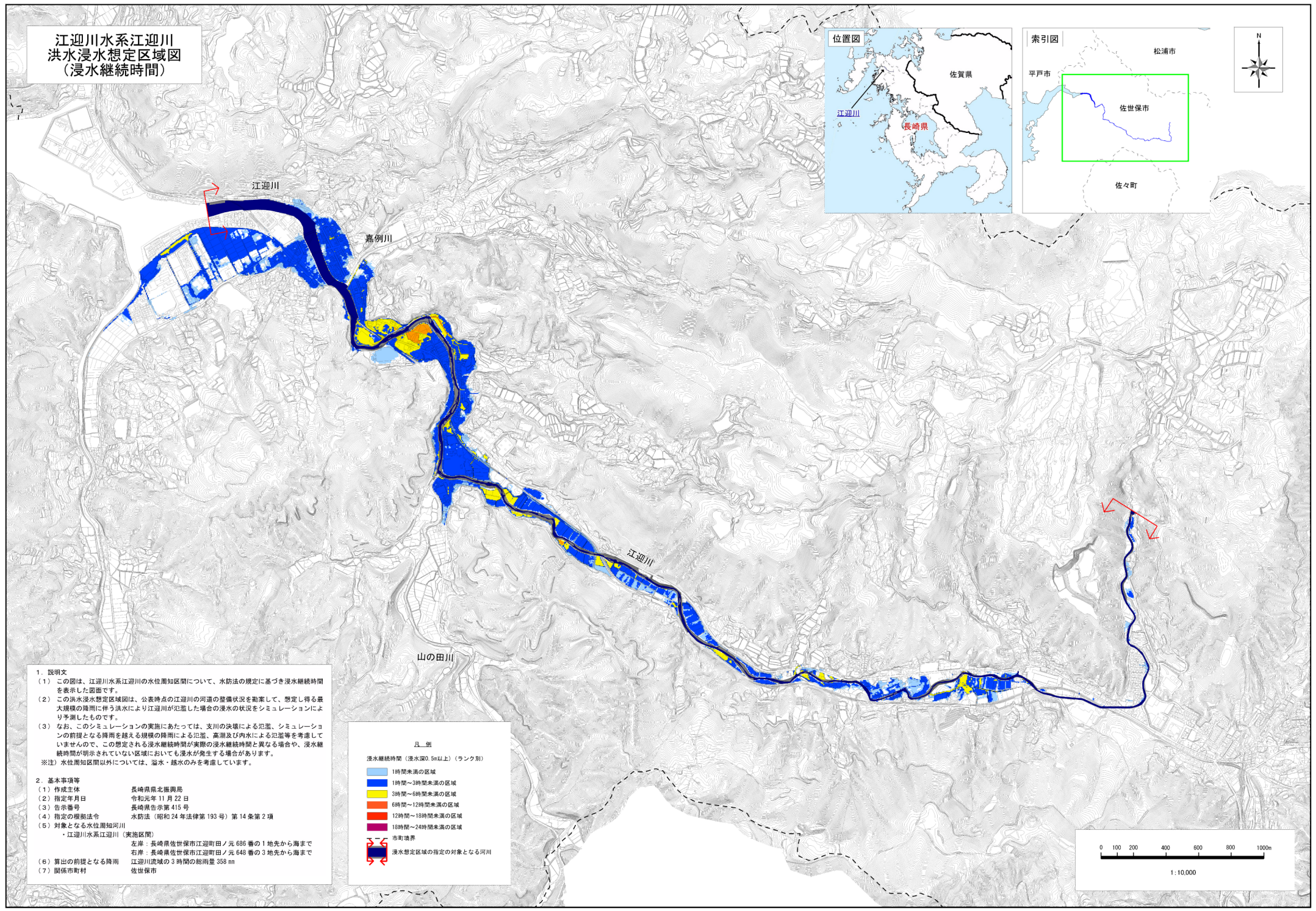
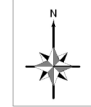
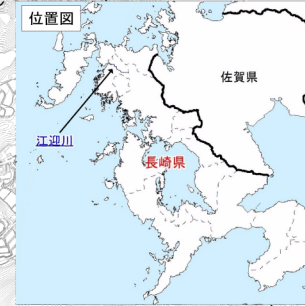
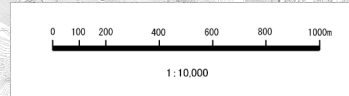
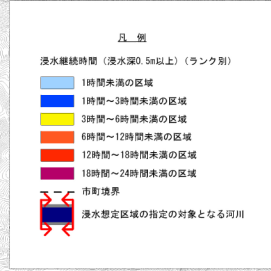


江迎川水系江迎川 洪水浸水想定区域図 (浸水継続時間)



- 1. 説明文**
- (1) この図は、江迎川水系江迎川の水位周知区間について、水防法の規定に基づき浸水継続時間を表示した図面です。
 - (2) この洪水浸水想定区域図は、公表時点の江迎川の河道の整備状況を勘案して、想定し得る最大規模の降雨に伴う洪水により江迎川が氾濫した場合の浸水の状況をシミュレーションにより予測したものです。
 - (3) なお、このシミュレーションの実施にあたっては、支川の決壊による氾濫、シミュレーションの前提となる降雨を超える規模の降雨による氾濫、高潮及び内水による氾濫等を考慮していませんので、この想定される浸水継続時間が実際の浸水継続時間と異なる場合や、浸水継続時間が明示されていない区域においても浸水が発生する場合があります。
- ※注) 水位周知区間以外については、溢水・越水のみを考慮しています。
- 2. 基本事項等**
- | | |
|-----------------|-------------------------------|
| (1) 作成主体 | 長崎県県北振興局 |
| (2) 指定年月日 | 令和元年11月22日 |
| (3) 告示番号 | 長崎県告示第415号 |
| (4) 指定の根拠法令 | 水防法(昭和24年法律第193号)第14条第2項 |
| (5) 対象となる水位周知河川 | 江迎川水系江迎川(実施区間) |
| | 左岸:長崎県佐世保市江迎町田ノ元686番の1地先から海まで |
| | 右岸:長崎県佐世保市江迎町田ノ元648番の3地先から海まで |
| (6) 算出の前提となる降雨 | 江迎川流域の3時間の総雨量358mm |
| (7) 関係市町村 | 佐世保市 |



この図は、佐世保市発行の数値地形図DMデータ(地図情報レベル2500)を使用しています。