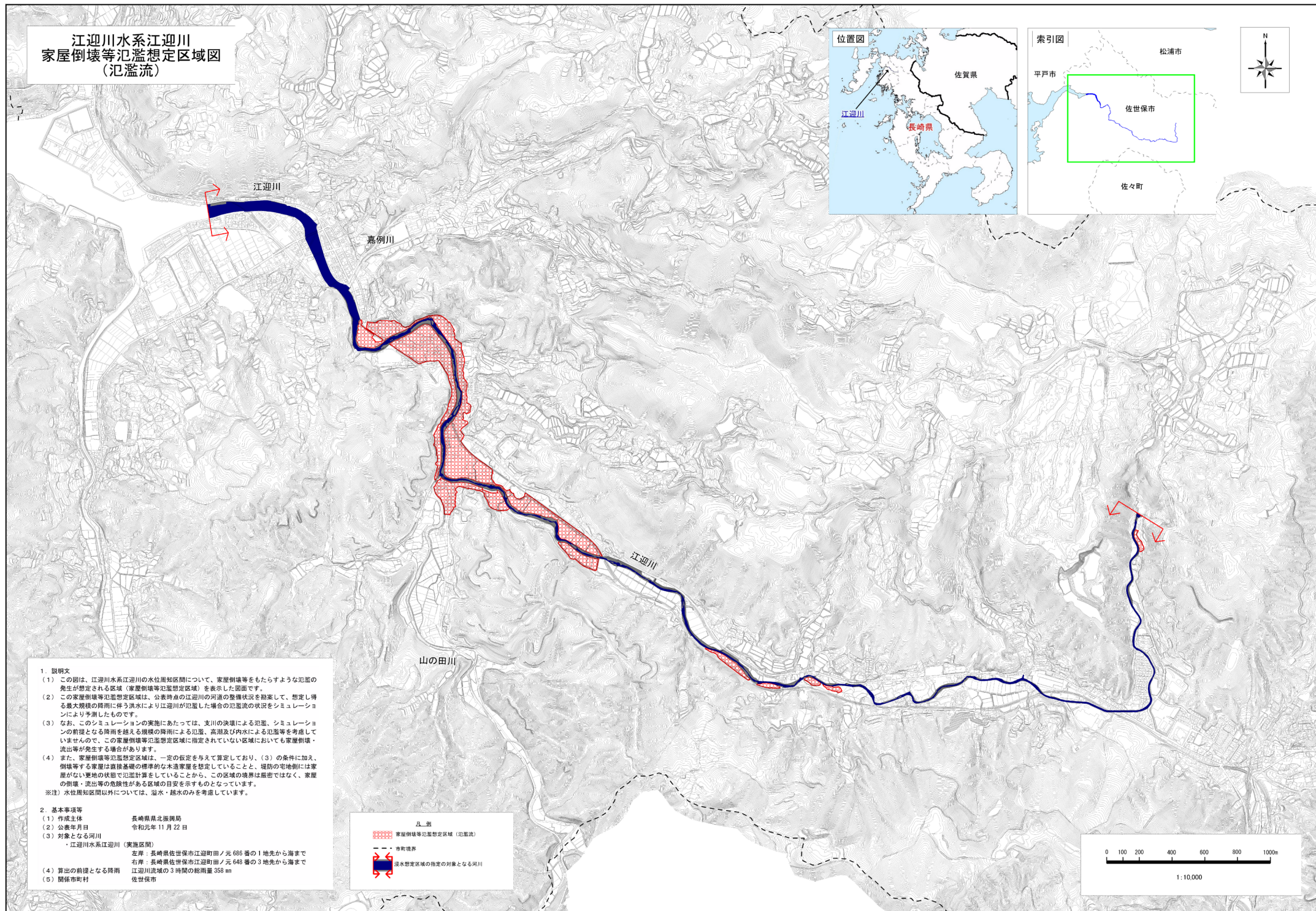
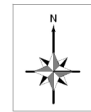
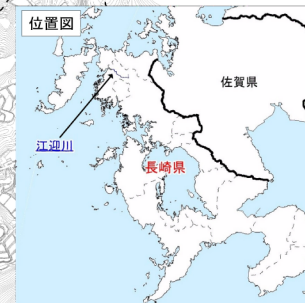


江迎川水系江迎川 家屋倒壊等氾濫想定区域図 (氾濫流)



1. 説明文

(1) この図は、江迎川水系江迎川の水位周知区間について、家屋倒壊等をもたらすような氾濫の発生が想定される区域（家屋倒壊等氾濫想定区域）を表示した図面です。

(2) この家屋倒壊等氾濫想定区域は、公表時点の江迎川の河道の整備状況を勘案して、想定し得る最大規模の降雨に伴う洪水により江迎川が氾濫した場合の氾濫流の状況をシミュレーションにより予測したものです。

(3) なお、このシミュレーションの実施にあたっては、支川の決壊による氾濫、シミュレーションの前堤となる海を越える規模の降雨による氾濫、高潮及び内水による氾濫等を考慮していませんので、この家屋倒壊等氾濫想定区域に指定されていない区域においても家屋倒壊・流出等が発生する場合があります。

(4) また、家屋倒壊等氾濫想定区域は、一定の設定を与えて算定しており、(3)の条件に加え、倒壊等する家屋は直接基礎の標準的な木造家屋を想定していることと、堤防の宅地側には家屋がない更地の状態で氾濫計算をしていることから、この区域の境界は厳密ではなく、家屋の倒壊・流出等の危険性がある区域の目安を示すものとなります。

※注：水位周知区間以外については、溢水・越水のみを考慮しています。

2. 基本事項等

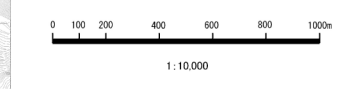
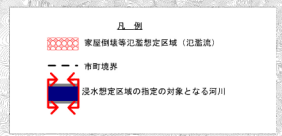
(1) 作成主体 長崎県北振興局

(2) 公表年月日 令和元年11月22日

(3) 対象となる河川
・江迎川水系江迎川（実施区間）
左岸：長崎県佐世保市江迎町田ノ元 688 番の1地先から海まで
右岸：長崎県佐世保市江迎町田ノ元 648 番の3地先から海まで

(4) 算出の前提となる降雨 江迎川流域の3時間の総雨量 398 mm

(5) 関係市町村 佐世保市



この図は、佐世保市発行の数値地形図DMデータ(地図情報レベル2500)を使用しています。