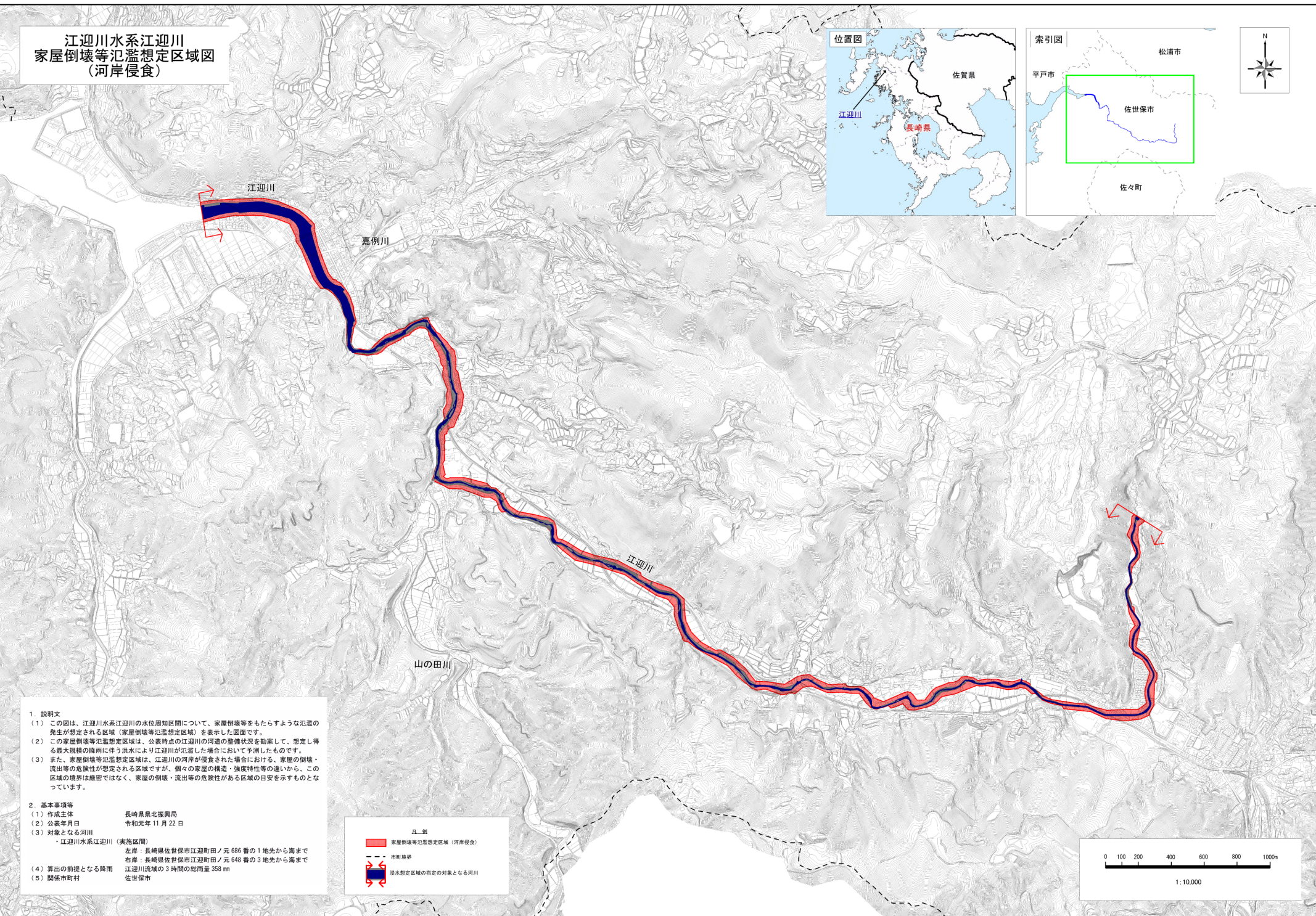
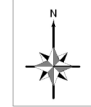
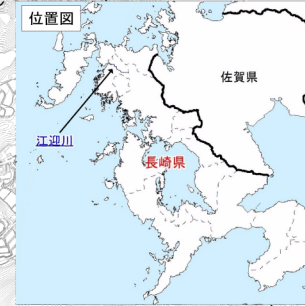


江迎川水系江迎川 家屋倒壊等氾濫想定区域図 (河岸侵食)

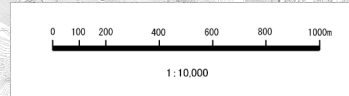
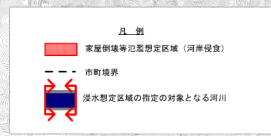


1. 説明文

- この図は、江迎川水系江迎川の水位周知区間について、家屋倒壊等をもたらすような氾濫の発生が想定される区域（家屋倒壊等氾濫想定区域）を表示した図面です。
- この家屋倒壊等氾濫想定区域は、公表時点の江迎川の河道の整備状況を勘案して、想定し得る最大規模の降雨に伴う洪水により江迎川が氾濫した場合において予測したものです。
- また、家屋倒壊等氾濫想定区域は、江迎川の河岸が侵食された場合における、家屋の倒壊・流出等の危険性が想定される区域ですが、個々の家屋の構造・強度特性等の違いから、この区域の境界は厳密ではなく、家屋の倒壊・流出等の危険性がある区域の目安を示すものとなっています。

2. 基本事項等

(1) 作成主体	長崎県東北振興局
(2) 公表年月日	令和元年11月22日
(3) 対象となる河川	江迎川水系江迎川（実施区間） 左岸：長崎県佐世保市江迎町田ノ元686番の1地先から海まで 右岸：長崎県佐世保市江迎町田ノ元648番の3地先から海まで
(4) 算出の前提となる降雨	江迎川流域の3時間の総雨量358mm
(5) 関係市町村	佐世保市



この図は、佐世保市発行の数値地形図DMデータ（地図情報レベル2500）を使用しています。