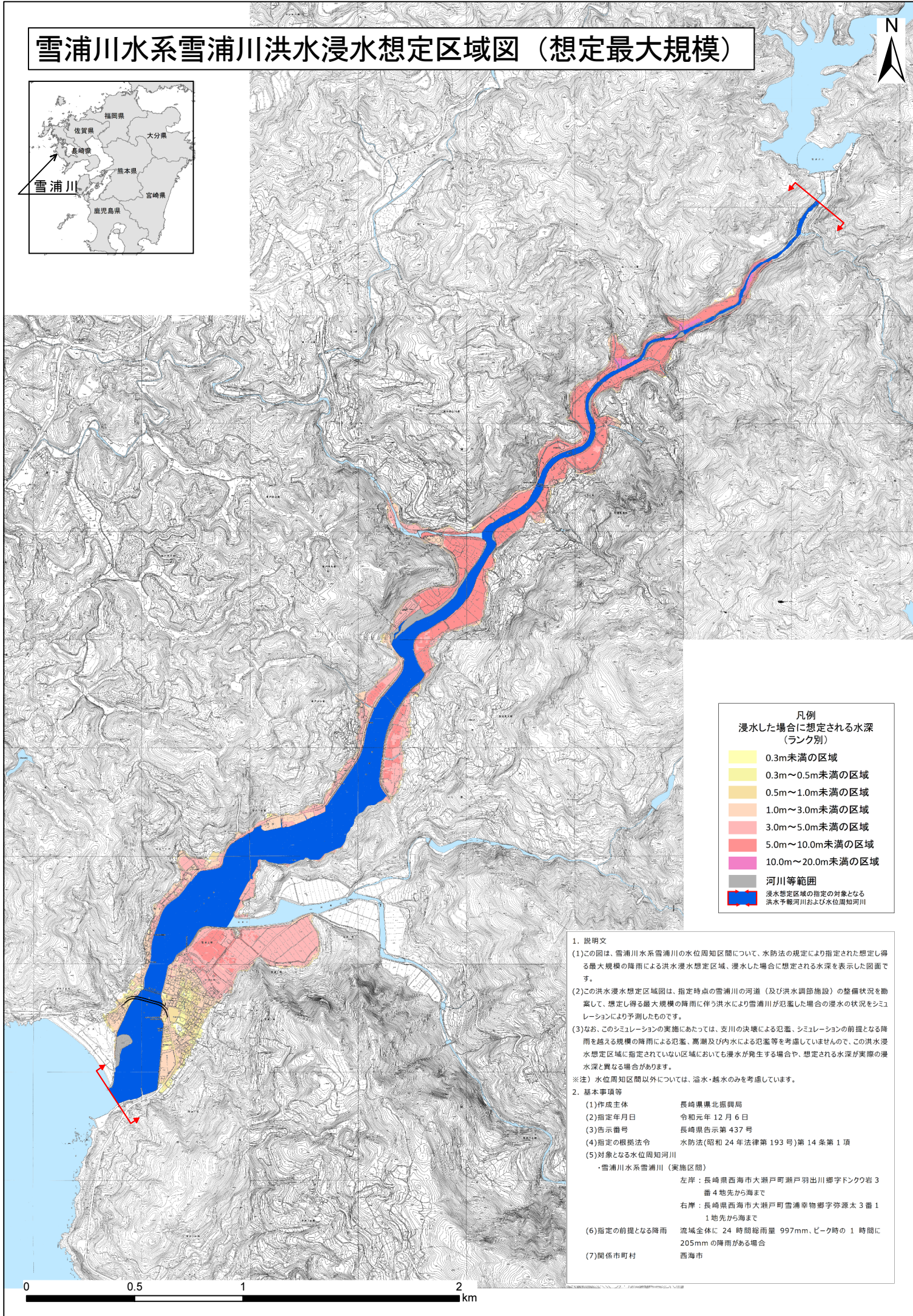
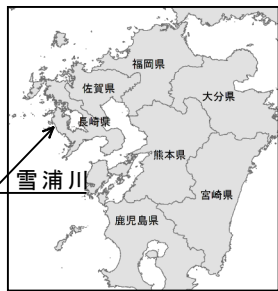


# 雪浦川水系雪浦川洪水浸水想定区域図（想定最大規模）



凡例  
浸水した場合に想定される水深  
(ランク別)

0.3m未満の区域
0.3m~0.5m未満の区域
0.5m~1.0m未満の区域
1.0m~3.0m未満の区域
3.0m~5.0m未満の区域
5.0m~10.0m未満の区域
10.0m~20.0m未満の区域
河川等範囲
浸水想定区域の指定の対象となる 洪水予報河川および水位周知河川

1. 説明文
- この図は、雪浦川水系雪浦川の水位周知区間について、水防法の規定により指定された想定し得る最大規模の降雨による洪水浸水想定区域、浸水した場合に想定される水深を表示した図面です。
  - この洪水浸水想定区域図は、指定時点の雪浦川の河道（及び洪水調節施設）の整備状況を勘案して、想定し得る最大規模の降雨に伴う洪水により雪浦川が氾濫した場合の浸水の状況をシミュレーションにより予測したものです。
  - なお、このシミュレーションの実施にあたっては、支川の決壊による氾濫、シミュレーションの前提となる降雨を超える規模の降雨による氾濫、高潮及び内水による氾濫等を考慮していませんので、この洪水浸水想定区域に指定されていない区域においても浸水が発生する場合があります、想定される水深が実際の浸水深と異なる場合があります。
- ※注）水位周知区間以外については、溢水・越水のみを考慮しています。
2. 基本事項等
- |                |   |
|----------------|---|
| (1)作成主体        | 長崎県北振興局   |
| (2)指定年月日       | 令和元年12月6日   |
| (3)告示番号        | 長崎県告示第437号  |
| (4)指定の根拠法令     | 水防法(昭和24年法律第193号)第14条第1項  |
| (5)対象となる水位周知河川 | 雪浦川水系雪浦川(実施区間)<br>左岸：長崎県西海市大瀬戸町瀬戸羽出川郷字トクウ岩3番4地先から海まで<br>右岸：長崎県西海市大瀬戸町雪浦幸物郷字跡太3番1地先から海まで |
| (6)指定の前提となる降雨  | 流域全体に24時間総雨量997mm、ピーク時の1時間に205mmの降雨がある場合  |
| (7)関係市町村       | 西海市   |