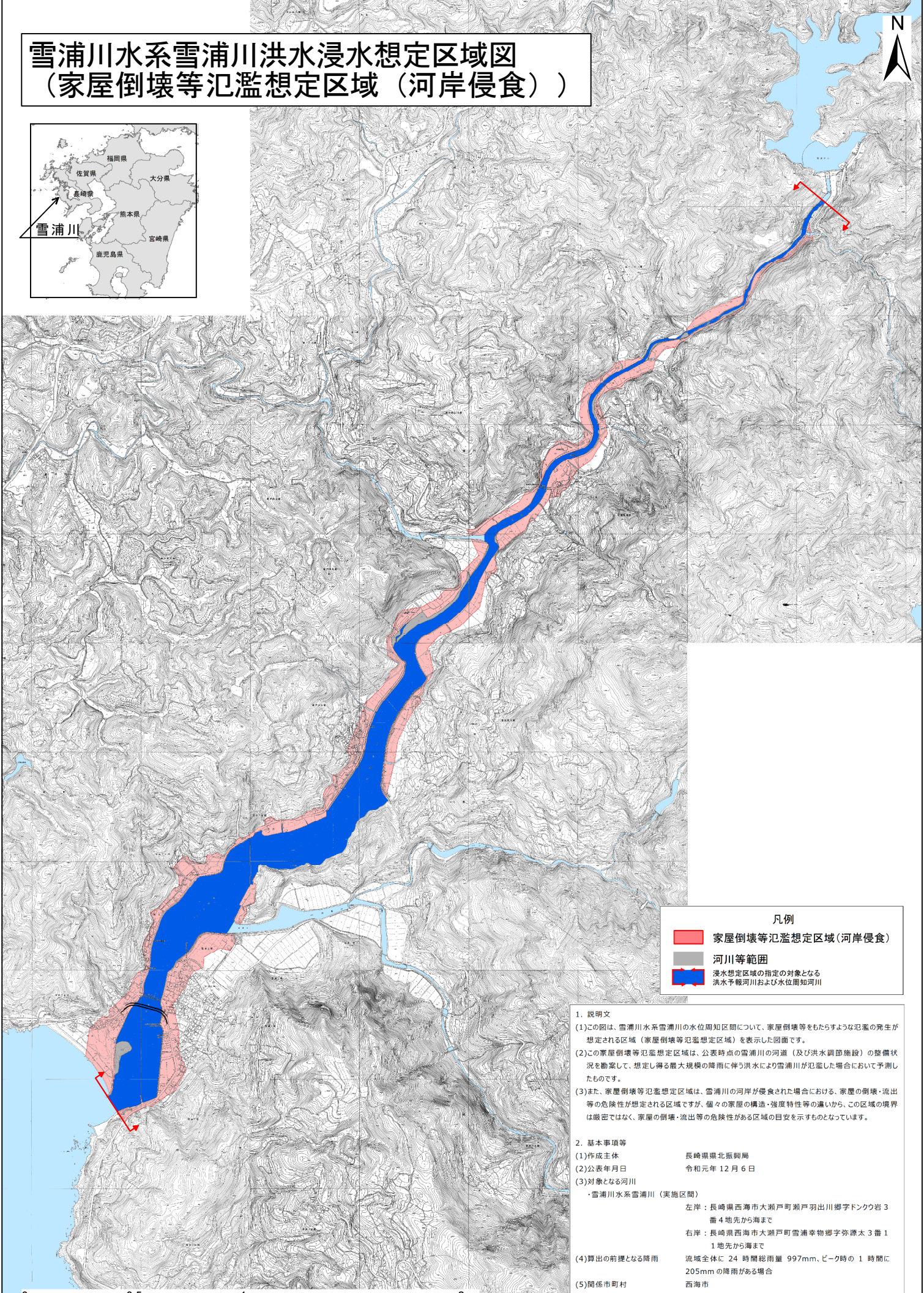
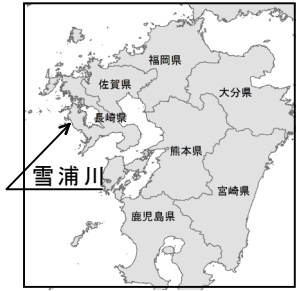


雪浦川水系雪浦川洪水浸水想定区域図 (家屋倒壊等氾濫想定区域(河岸侵食))



凡例

- 家屋倒壊等氾濫想定区域(河岸侵食)
- 河川等範囲
- 浸水想定区域の指定の対象となる洪水予報河川および水位周知河川

- 1. 説明文**
- (1)この図は、雪浦川水系雪浦川の水位周知区間について、家屋倒壊等をもたらすような氾濫の発生が想定される区域(家屋倒壊等氾濫想定区域)を表示した図面です。
 - (2)この家屋倒壊等氾濫想定区域は、公表時点の雪浦川の河道(及び洪水調節施設)の整備状況を勘案して、想定し得る最大規模の降雨に伴う洪水により雪浦川が氾濫した場合において予測したものです。
 - (3)また、家屋倒壊等氾濫想定区域は、雪浦川の河岸が侵食された場合における、家屋の倒壊・流出等の危険性が想定される区域ですが、個々の家屋の構造・強度特性等の違いから、この区域の境界は厳密ではなく、家屋の倒壊・流出等の危険性がある区域の目安を示すものとなっています。
- 2. 基本事項等**
- | | |
|---------------|---|
| (1)作成主体 | 長崎県北振興局 |
| (2)公表年月日 | 令和元年 12 月 6 日 |
| (3)対象となる河川 | ・雪浦川水系雪浦川(実施区間)
左岸：長崎県西海市大瀬戸町瀬戸羽出川柳字ドンクワ岩3番4地先から海まで
右岸：長崎県西海市大瀬戸町雪浦幸物郷字弥源太3番11地先から海まで |
| (4)算出の前提となる降雨 | 流域全体に 24 時間総雨量 997mm、ピーク時の 1 時間に 205mm の降雨がある場合 |
| (5)関係市町村 | 西海市 |