

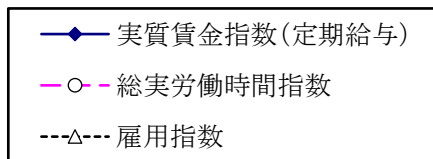
基幹統計

長崎県の賃金・雇用の動き

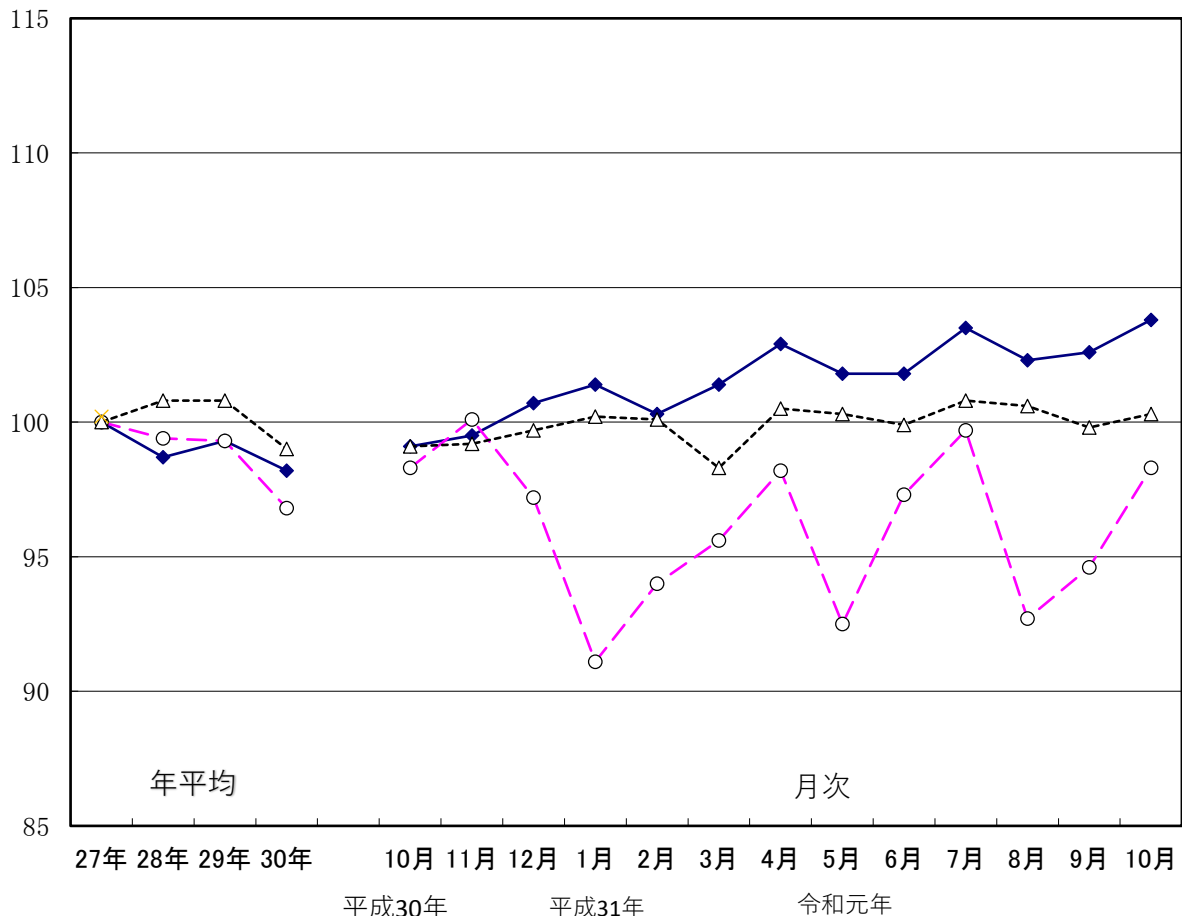
(毎月勤労統計調査地方調査速報)

令和元年10月分

指数の推移(常用規模5人以上, 調査産業計)



(平成27年=100)



長崎県県民生活部統計課

< 目 次 >

| | |
|---------------------------------|-----|
| ** 令和元年 10 月分結果の概要 ** | 1 頁 |
| ** 統 計 表 ** | |
| 第 1 表 産業別、性別現金給与額 | 5 |
| 第 2 表 産業別、性別実労働時間及び出勤日数 | 7 |
| 第 3 表 産業別、性別常用労働者数及びパートタイム労働者比率 | 9 |
| 第 4 表 規模別現金給与額、実労働時間及び出勤日数 | 11 |
| 第 5 表 就業形態別現金給与額 | 12 |
| 第 6 表 就業形態別実労働時間及び出勤日数 | 12 |
| 第 7 表 就業形態別本月末労働者数 | 12 |
| 第 8 表 産業別名目賃金指数 | 13 |
| 第 9 表 産業別実質賃金指数 | 14 |
| 第 10 表 産業別労働時間・雇用指数 | 15 |
| ** 毎月勤労統計調査地方調査の説明 ** | 17 |

< 利 用 上 の 注 意 >

1. 「X」は調査事業所が 1 または 2（例外的に 3 以上）の事業所に関する数字であり、これをそのまま掲載すると個々の申告者の秘密が洩れる恐れがあるため、秘匿した箇所である。
「r」は訂正を表す。
2. 本月報の前年同月増減率は、指数等を使って計算しており、実数で計算した場合と必ずしも一致しない。
3. 指数は、平成 27 年平均を 100 とする平成 27 年基準としている。これに伴い、平成 29 年 1 月以降と比較できるように、平成 28 年 12 月までの指数を平成 27 年平均が 100 となるように改訂した。平成 28 年 12 月までの増減率は、平成 22 年基準指数で計算したものになっている。したがって、改訂後の指数で計算した場合と必ずしも一致しない。
4. 調査事業所のうち事業所規模 30 人以上の抽出方法は、従来の 2～3 年に一度行う総入替え方式から、毎年 1 月分調査時に行う部分入替え方式に平成 30 年から変更されている。
5. 賃金、労働時間指数とその増減率は、総入替え方式のときに行っていた過去に遡った改訂はしないこととされた。常用雇用指数とその増減率は、労働者数推計のベンチマークを平成 30 年 1 月分より更新したことに伴い、過去に遡って改訂している。

（詳細は、厚生労働省の Web ページ参照）

<http://www.mhlw.go.jp/toukei/itiran/roudou/monthly/sisuu/sisuu.html>

< ギャップ修正に関する補足 >

毎月勤労統計調査では、従来、第一種事業所の抽出替えの際には、時系列比較を目的に作成している指数及び増減率について、抽出替えに伴い生じるこのギャップを排除し、時系列比較が可能となるように過去に遡って改訂（ギャップ修正）を行っていた。

しかし、平成 30 年 1 月分調査の部分入替え方式導入以降は、「平成 27 年度統計法施行状況に関する審議結果報告書（平成 28 年度上半期審議分）」（平成 28 年 10 月 7 日総務省統計委員会）において示された新旧データ接続における「望ましい方法」に従い、賃金及び労働時間指数については、従来行ってきたギャップ修正を行わないこととされ、常用雇用指数については、従来どおり、経済センサスなどの全数調査により真の常用労働者数が得られた際に、全国調査、地方調査ともにこれを労働者数推計のベンチマークとすることに伴う改訂を行うこととされている。

* * * 令和元年 10 月分結果の概要 * * *

I 規模 5 人以上の事業所における賃金、労働時間等の状況

1. 賃 金

現金給与総額は、調査産業計で **239,696 円**、前年同月比 **5.5%増**であった。このうち定期給与は、**236,321 円**、前年同月比 **4.9%増**であった

就業形態別の現金給与総額は、一般労働者が **299,963 円**、パートタイム労働者が **98,110 円**であった。

実質賃金指数の前年同月比は、現金給与総額が **5.3%増**、定期給与は **4.7%増**であった。

2. 労働時間

総実労働時間は、調査産業計で **150.5 時間**、前年同月と**同水準**であった。このうち所定内労働時間は **140.0 時間**、前年同月比 **0.5%減**であった。

就業形態別の総実労働時間は、一般労働者が **173.3 時間**、パートタイム労働者が **96.9 時間**であった。

また、製造業の所定外労働時間は **16.0 時間**、前年同月比は **11.1%減**であった。

3. 常用雇用

本月末の常用労働者は、調査産業計で **432,550 人**、前年同月比 **1.2%増**であった。

また、常用労働者中のパートタイム労働者の比率は **30.0%**であった。

II 規模 30 人以上の事業所における賃金、労働時間等の状況

1. 賃 金

現金給与総額は、調査産業計で **253,536 円**、前年同月比 **2.8%増**であった。このうち定期給与は、**249,909 円**、前年同月比 **2.3%増**であった。

就業形態別の現金給与総額は、一般労働者が **311,059 円**、パートタイム労働者が **102,008 円**であった。

実質賃金指数の前年同月比は、現金給与総額が **2.6%増**、定期給与は **2.2%増**であった。

2. 労働時間

総実労働時間は、調査産業計で **150.9 時間**、前年同月比 **1.8%減**であった。このうち所定内労働時間は **140.1 時間**、前年同月比 **1.6%減**であった。

就業形態別の総実労働時間は、一般労働者が **170.8 時間**、パートタイム労働者が **98.6 時間**であった。

また、製造業の所定外労働時間は **17.5 時間**、前年同月比は **10.8%減**であった。

3. 常用雇用

本月末の常用労働者は、調査産業計で **226,665 人**、前年同月比 **0.7%増**であった。

また、常用労働者中のパートタイム労働者の比率は **27.6%**であった。

現金給与額

令和元年10月

(事業所規模 5人以上)

| 産 業 | 現金給与総額 | | 定 期 与 | | 所 定 内 与 | | 特 給 別 与 | |
|------------------------|---------------|---------------|---------------|---------------|---------------|---------------|---------------|---------|
| | 前 年 同 月 増 減 率 | 前 年 同 月 増 減 率 | 前 年 同 月 増 減 率 | 前 年 同 月 増 減 率 | 前 年 同 月 増 減 率 | 前 年 同 月 増 減 率 | 前 年 同 月 増 減 率 | |
| | 円 | % | 円 | % | 円 | % | 円 | 円 |
| 調 査 産 業 計 | 239,696 | 5.5 | 236,321 | 4.9 | 221,146 | 5.0 | 3,375 | 1,362 |
| 鉱業，採石業， 砂利採取業 | × | × | × | × | × | × | × | × |
| 建 設 業 | 285,708 | △ 3.1 | 274,990 | △ 4.3 | 255,292 | △ 3.8 | 10,718 | 3,470 |
| 製 造 業 | 267,256 | △ 1.1 | 266,146 | 1.7 | 235,142 | 2.9 | 1,110 | △ 7,311 |
| 電気・ガス・熱 供給・水道業 | 377,940 | 10.6 | 372,678 | 9.5 | 343,621 | 11.5 | 5,262 | 3,681 |
| 情 報 通 信 業 | 270,387 | △ 18.6 | 266,444 | △ 19.8 | 251,621 | △ 16.0 | 3,943 | 3,943 |
| 運輸業，郵便業 | 226,622 | △ 10.2 | 226,380 | △ 10.0 | 178,382 | △ 15.5 | 242 | △ 767 |
| 卸売業，小売業 | 210,855 | 22.4 | 199,636 | 16.6 | 188,773 | 16.4 | 11,219 | 10,186 |
| 金融業，保険業 | 291,398 | △ 2.6 | 288,439 | △ 2.9 | 271,759 | △ 2.9 | 2,959 | 434 |
| 不 動 産 業 ， 物 品 賃 貸 業 | 260,353 | 39.9 | 240,569 | 29.5 | 230,317 | 25.6 | 19,784 | 19,402 |
| 学術研究，専門・ 技術サービス業 | 318,354 | △ 4.0 | 318,354 | △ 4.0 | 286,392 | △ 3.4 | 0 | △ 188 |
| 宿 泊 業 ， 飲 食 サービス業 | 126,446 | 16.0 | 125,020 | 14.8 | 119,750 | 13.4 | 1,426 | 1,425 |
| 生活関連サービス 業， 娯 楽 業 | 179,732 | △ 6.7 | 179,732 | △ 6.7 | 172,290 | △ 5.3 | 0 | △ 142 |
| 教育，学習支援業 | 349,346 | 11.5 | 348,464 | 11.4 | 345,203 | 11.8 | 882 | △ 125 |
| 医 療 ， 福 祉 | 238,273 | 5.1 | 238,099 | 5.0 | 229,337 | 4.5 | 174 | 15 |
| 複合サービス事業 | 277,172 | 2.8 | 275,379 | 2.8 | 262,154 | 1.4 | 1,793 | 212 |
| サービス業(他に分 類されないもの) | 216,640 | 4.8 | 216,312 | 4.7 | 202,319 | 6.3 | 328 | 328 |

※前年同月増減率については、指数を使って計算している。

(事業所規模 30人以上)

| 産 業 | 現金給与総額 | | 定 期 与 | | 所 定 内 与 | | 特 給 別 与 | |
|------------------------|---------------|---------------|---------------|---------------|---------------|---------------|---------------|---------|
| | 前 年 同 月 増 減 率 | 前 年 同 月 増 減 率 | 前 年 同 月 増 減 率 | 前 年 同 月 増 減 率 | 前 年 同 月 増 減 率 | 前 年 同 月 増 減 率 | 前 年 同 月 増 減 率 | |
| | 円 | % | 円 | % | 円 | % | 円 | 円 |
| 調 査 産 業 計 | 253,536 | 2.8 | 249,909 | 2.3 | 230,581 | 2.7 | 3,627 | 1,120 |
| 鉱業，採石業， 砂利採取業 | × | × | × | × | × | × | × | × |
| 建 設 業 | 296,182 | △ 5.1 | 295,510 | △ 5.2 | 275,936 | 0.7 | 672 | 337 |
| 製 造 業 | 287,991 | △ 1.6 | 287,111 | 1.8 | 251,778 | 3.3 | 880 | △ 9,637 |
| 電気・ガス・熱 供給・水道業 | 399,702 | 16.9 | 387,342 | 13.9 | 343,633 | 11.6 | 12,360 | 10,779 |
| 情 報 通 信 業 | 305,689 | △ 8.0 | 300,485 | △ 9.6 | 280,922 | △ 6.2 | 5,204 | 5,204 |
| 運輸業，郵便業 | 218,822 | △ 9.5 | 218,458 | △ 9.0 | 174,547 | △ 8.4 | 364 | △ 1,203 |
| 卸売業，小売業 | 195,205 | 25.2 | 169,717 | 9.0 | 158,508 | 8.4 | 25,488 | 25,326 |
| 金融業，保険業 | 310,519 | 6.2 | 305,452 | 6.1 | 286,191 | 6.0 | 5,067 | 395 |
| 不 動 産 業 ， 物 品 賃 貸 業 | × | × | × | × | × | × | × | × |
| 学術研究，専門・ 技術サービス業 | 327,505 | △ 6.4 | 327,505 | △ 6.3 | 286,938 | △ 8.2 | 0 | △ 301 |
| 宿 泊 業 ， 飲 食 サービス業 | 129,711 | △ 0.8 | 129,265 | △ 1.1 | 123,916 | 0.5 | 446 | 446 |
| 生活関連サービス 業， 娯 楽 業 | 165,411 | △ 12.8 | 165,411 | △ 12.8 | 158,619 | △ 9.2 | 0 | 0 |
| 教育，学習支援業 | 344,361 | 10.0 | 344,361 | 10.7 | 340,324 | 10.7 | 0 | △ 1,957 |
| 医 療 ， 福 祉 | 265,682 | 3.8 | 265,524 | 3.7 | 253,177 | 2.5 | 158 | 122 |
| 複合サービス事業 | 291,510 | 10.1 | 288,778 | 10.0 | 270,927 | 10.1 | 2,732 | 499 |
| サービス業(他に分 類されないもの) | 194,182 | 9.3 | 193,651 | 9.0 | 175,053 | 7.9 | 531 | 531 |

実労働時間

令和元年10月

(事業所規模 5人以上)

| 産 業 | 総実労働時間 | | | 所定内労働時間 | | | 所定外労働時間 | | | 出勤日数 | |
|-------------------|--------|---------|---|---------|---------|---|---------|---------|---|------|---------|
| | 時間 | 前年同月増減率 | % | 時間 | 前年同月増減率 | % | 時間 | 前年同月増減率 | % | 日 | 前年同月増減率 |
| 調査産業計 | 150.5 | 0.0 | | 140.0 | △ 0.5 | | 10.5 | 7.1 | | 19.7 | △ 0.1 |
| 鉱業、採石業、砂利採取業 | × | × | | × | × | | × | × | | × | × |
| 建設業 | 180.2 | 2.0 | | 166.5 | 3.1 | | 13.7 | △ 9.3 | | 22.2 | 0.4 |
| 製造業 | 169.5 | △ 1.6 | | 153.5 | △ 0.4 | | 16.0 | △ 11.1 | | 20.5 | △ 0.1 |
| 電気・ガス・熱供給・水道業 | 154.6 | △ 9.3 | | 144.8 | △ 10.1 | | 9.8 | 3.2 | | 19.6 | △ 1.5 |
| 情報通信業 | 142.9 | △ 6.7 | | 129.3 | △ 7.7 | | 13.6 | 3.8 | | 18.1 | △ 1.3 |
| 運輸業、郵便業 | 178.8 | △ 2.9 | | 151.1 | △ 4.6 | | 27.7 | 7.7 | | 20.9 | △ 0.3 |
| 卸売業、小売業 | 143.9 | 5.5 | | 136.1 | 5.3 | | 7.8 | 9.9 | | 19.7 | 0.4 |
| 金融業、保険業 | 139.8 | △ 8.1 | | 130.4 | △ 7.6 | | 9.4 | △ 13.8 | | 17.5 | △ 1.3 |
| 不動産業、物品賃貸業 | 154.8 | 0.5 | | 149.4 | 1.3 | | 5.4 | △ 19.5 | | 19.5 | △ 0.4 |
| 学術研究、専門・技術サービス業 | 164.6 | △ 3.1 | | 148.2 | △ 0.3 | | 16.4 | △ 23.0 | | 19.8 | 0.7 |
| 宿泊業、飲食サービス業 | 116.6 | 5.5 | | 111.2 | 4.8 | | 5.4 | 25.7 | | 18.2 | △ 0.2 |
| 生活関連サービス業、娯楽業 | 138.1 | △ 8.3 | | 129.3 | △ 8.5 | | 8.8 | △ 4.3 | | 19.2 | △ 0.5 |
| 教育、学習支援業 | 158.3 | 4.4 | | 137.8 | △ 1.0 | | 20.5 | 65.4 | | 19.4 | △ 0.1 |
| 医療、福祉 | 143.0 | △ 3.0 | | 139.3 | △ 3.4 | | 3.7 | 27.5 | | 19.3 | △ 0.4 |
| 複合サービス事業 | 150.6 | △ 0.3 | | 144.0 | 0.1 | | 6.6 | △ 8.3 | | 18.9 | △ 0.3 |
| サービス業(他に分類されないもの) | 150.9 | △ 1.0 | | 139.8 | △ 1.1 | | 11.1 | 0.0 | | 19.8 | △ 0.6 |

※前年同月増減率については、指数を使って計算している。

(事業所規模 30人以上)

| 産 業 | 総実労働時間 | | | 所定内労働時間 | | | 所定外労働時間 | | | 出勤日数 | |
|-------------------|--------|---------|---|---------|---------|---|---------|---------|---|------|---------|
| | 時間 | 前年同月増減率 | % | 時間 | 前年同月増減率 | % | 時間 | 前年同月増減率 | % | 日 | 前年同月増減率 |
| 調査産業計 | 150.9 | △ 1.8 | | 140.1 | △ 1.6 | | 10.8 | △ 2.7 | | 19.4 | △ 0.4 |
| 鉱業、採石業、砂利採取業 | × | × | | × | × | | × | × | | × | × |
| 建設業 | 169.2 | △ 5.4 | | 153.8 | △ 4.7 | | 15.4 | △ 11.5 | | 20.6 | △ 1.5 |
| 製造業 | 172.3 | △ 0.7 | | 154.8 | 0.6 | | 17.5 | △ 10.8 | | 20.2 | △ 0.1 |
| 電気・ガス・熱供給・水道業 | 150.1 | △ 12.0 | | 136.4 | △ 15.3 | | 13.7 | 44.2 | | 18.9 | △ 2.2 |
| 情報通信業 | 148.9 | △ 2.9 | | 134.7 | △ 3.9 | | 14.2 | 8.3 | | 19.2 | △ 0.2 |
| 運輸業、郵便業 | 173.5 | △ 2.8 | | 147.7 | △ 1.0 | | 25.8 | △ 11.7 | | 20.7 | △ 0.8 |
| 卸売業、小売業 | 135.8 | 5.8 | | 127.3 | 4.7 | | 8.5 | 23.3 | | 19.5 | 0.2 |
| 金融業、保険業 | 148.7 | 1.1 | | 138.4 | 3.3 | | 10.3 | △ 20.8 | | 18.5 | △ 0.1 |
| 不動産業、物品賃貸業 | × | × | | × | × | | × | × | | × | × |
| 学術研究、専門・技術サービス業 | 173.0 | 1.0 | | 152.4 | 1.8 | | 20.6 | △ 4.6 | | 20.6 | 1.7 |
| 宿泊業、飲食サービス業 | 121.2 | △ 5.9 | | 114.0 | △ 4.3 | | 7.2 | △ 25.7 | | 17.9 | △ 0.9 |
| 生活関連サービス業、娯楽業 | 134.3 | △ 11.7 | | 123.4 | △ 10.2 | | 10.9 | △ 25.8 | | 18.0 | △ 1.8 |
| 教育、学習支援業 | 138.8 | 2.4 | | 135.8 | 2.1 | | 3.0 | 15.2 | | 19.0 | 0.5 |
| 医療、福祉 | 144.8 | △ 6.0 | | 140.1 | △ 7.0 | | 4.7 | 42.3 | | 19.0 | △ 0.9 |
| 複合サービス事業 | 151.9 | 1.2 | | 143.8 | 2.8 | | 8.1 | △ 21.4 | | 18.8 | △ 0.2 |
| サービス業(他に分類されないもの) | 148.7 | 5.6 | | 135.3 | 3.7 | | 13.4 | 28.8 | | 19.4 | △ 0.1 |

雇用及び労働異動

令和元年10月

(事業所規模 5人以上)

| 産 業 | 本月末 | 前 年 同 月 | パート | パート | 入 職 率 | 離 職 率 |
|------------------------|---------|---------|---------|-------|-------|-------|
| | 労働者数 | 増 減 率 | | | | |
| | 人 | % | 労働者数 | 労働者比率 | % | % |
| 調 査 産 業 計 | 432,550 | 1.2 | 129,558 | 30.0 | 1.67 | 1.13 |
| 鉱業，採石業， 砂利採取業 | × | × | × | × | × | × |
| 建 設 業 | 25,549 | △ 4.2 | 487 | 1.9 | 1.14 | 2.25 |
| 製 造 業 | 57,194 | 3.2 | 7,590 | 13.3 | 0.52 | 0.84 |
| 電気・ガス・熱 供給・水道業 | 1,114 | △ 19.6 | 45 | 4.0 | 0.90 | 0.99 |
| 情 報 通 信 業 | 3,717 | 104.4 | 604 | 16.2 | 0.67 | 0.97 |
| 運輸業，郵便業 | 21,958 | 1.7 | 4,995 | 22.7 | 1.45 | 1.16 |
| 卸売業，小売業 | 75,863 | △ 0.7 | 34,307 | 45.2 | 3.07 | 1.20 |
| 金融業，保険業 | 13,091 | △ 2.9 | 2,137 | 16.3 | 0.42 | 1.09 |
| 不 動 産 業 ， 物 品 賃 貸 業 | 4,524 | 0.3 | 606 | 13.4 | 0.86 | 1.32 |
| 学術研究，専門・ 技術サービス業 | 8,370 | △ 2.1 | 1,287 | 15.4 | 2.55 | 1.49 |
| 宿 泊 業 ， 飲 食サービス業 | 37,569 | △ 1.9 | 27,339 | 72.8 | 4.44 | 2.06 |
| 生活関連サービス 業， 娯 楽 業 | 13,609 | 2.0 | 7,203 | 52.9 | 1.38 | 2.28 |
| 教育，学習支援業 | 32,567 | 0.4 | 6,596 | 20.3 | 0.16 | 0.04 |
| 医 療 ， 福 祉 | 104,117 | 1.1 | 29,831 | 28.7 | 1.12 | 0.93 |
| 複合サービス事業 | 5,891 | 21.4 | 1,082 | 18.4 | 0.39 | 0.59 |
| サービス業(他に分 類されないもの) | 27,318 | 7.6 | 5,449 | 19.9 | 2.17 | 0.76 |

※前年同月増減率については、指数を使って計算している。

(事業所規模 30人以上)

| 産 業 | 本月末 | 前 年 同 月 | パート | パート | 入 職 率 | 離 職 率 |
|------------------------|---------|---------|--------|-------|-------|-------|
| | 労働者数 | 増 減 率 | | | | |
| | 人 | % | 労働者数 | 労働者比率 | % | % |
| 調 査 産 業 計 | 226,665 | 0.7 | 62,588 | 27.6 | 1.25 | 1.31 |
| 鉱業，採石業， 砂利採取業 | × | × | × | × | × | × |
| 建 設 業 | 7,612 | △ 6.2 | 192 | 2.5 | 1.42 | 1.39 |
| 製 造 業 | 43,281 | △ 0.3 | 3,781 | 8.7 | 0.62 | 0.99 |
| 電気・ガス・熱 供給・水道業 | 474 | △ 65.8 | 34 | 7.2 | 2.11 | 2.32 |
| 情 報 通 信 業 | 2,815 | 55.1 | 454 | 16.1 | 0.88 | 1.27 |
| 運輸業，郵便業 | 14,635 | 5.2 | 3,865 | 26.4 | 1.62 | 0.59 |
| 卸売業，小売業 | 26,711 | 0.3 | 17,615 | 65.9 | 1.02 | 1.94 |
| 金融業，保険業 | 7,047 | △ 2.6 | 127 | 1.8 | 0.79 | 1.12 |
| 不 動 産 業 ， 物 品 賃 貸 業 | × | × | × | × | × | × |
| 学術研究，専門・ 技術サービス業 | 5,085 | △ 5.0 | 314 | 6.2 | 1.31 | 1.63 |
| 宿 泊 業 ， 飲 食サービス業 | 12,050 | △ 0.1 | 7,879 | 65.4 | 4.04 | 2.63 |
| 生活関連サービス 業， 娯 楽 業 | 5,851 | 1.5 | 3,568 | 61.0 | 1.68 | 2.39 |
| 教育，学習支援業 | 16,069 | △ 3.8 | 3,470 | 21.6 | 0.32 | 0.07 |
| 医 療 ， 福 祉 | 63,711 | 0.3 | 15,690 | 24.6 | 0.94 | 1.41 |
| 複合サービス事業 | 3,328 | 47.7 | 577 | 17.3 | 0.69 | 1.05 |
| サービス業(他に分 類されないもの) | 16,885 | 7.9 | 4,677 | 27.7 | 3.19 | 1.23 |

令和元年10月

毎月勤労統計調査地方調査

第1表 産業別、性別現金給与額(5人以上)

事業所規模 = 5人以上 (単位:円)

| 産 業 | 現金給与総額 | | | 定期給与 | | | 所定内給与 | 超過労働給与 | 特別給与 | | |
|-------------------|---------|---------|---------|---------|---------|---------|---------|--------|--------|--------|--------|
| | 計 | 男 | 女 | 計 | 男 | 女 | | | 計 | 男 | 女 |
| 調 査 産 業 計 | 239,696 | 302,757 | 181,433 | 236,321 | 297,453 | 179,840 | 221,146 | 15,175 | 3,375 | 5,304 | 1,593 |
| 鉱業、採石業、砂利採取業 | × | × | × | × | × | × | × | × | × | × | × |
| 建設業 | 285,708 | 303,693 | 193,509 | 274,990 | 294,291 | 176,042 | 255,292 | 19,698 | 10,718 | 9,402 | 17,467 |
| 製造業 | 267,256 | 317,185 | 149,948 | 266,146 | 316,138 | 148,692 | 235,142 | 31,004 | 1,110 | 1,047 | 1,256 |
| 電気・ガス・熱供給・水道業 | 377,940 | 393,191 | 236,544 | 372,678 | 387,571 | 234,599 | 343,621 | 29,057 | 5,262 | 5,620 | 1,945 |
| 情報通信業 | 270,387 | 355,210 | 150,840 | 266,444 | 349,355 | 149,592 | 251,621 | 14,823 | 3,943 | 5,855 | 1,248 |
| 運輸業、郵便業 | 226,622 | 245,448 | 137,672 | 226,380 | 245,163 | 137,635 | 178,382 | 47,998 | 242 | 285 | 37 |
| 卸売業、小売業 | 210,855 | 290,704 | 135,644 | 199,636 | 271,860 | 131,607 | 188,773 | 10,863 | 11,219 | 18,844 | 4,037 |
| 金融業、保険業 | 291,398 | 403,718 | 232,483 | 288,439 | 402,476 | 228,624 | 271,759 | 16,680 | 2,959 | 1,242 | 3,859 |
| 不動産業、物品賃貸業 | 260,353 | 337,850 | 170,831 | 240,569 | 302,936 | 168,524 | 230,317 | 10,252 | 19,784 | 34,914 | 2,307 |
| 学術研究、専門・技術サービス業 | 318,354 | 343,895 | 204,584 | 318,354 | 343,895 | 204,584 | 286,392 | 31,962 | 0 | 0 | 0 |
| 宿泊業、飲食サービス業 | 126,446 | 169,568 | 107,870 | 125,020 | 166,725 | 107,055 | 119,750 | 5,270 | 1,426 | 2,843 | 815 |
| 生活関連サービス業、娯楽業 | 179,732 | 209,570 | 147,302 | 179,732 | 209,570 | 147,302 | 172,290 | 7,442 | 0 | 0 | 0 |
| 教育、学習支援業 | 349,346 | 383,845 | 317,399 | 348,464 | 383,135 | 316,170 | 345,203 | 3,261 | 882 | 510 | 1,229 |
| 医療、福祉 | 238,273 | 374,801 | 206,121 | 238,099 | 374,692 | 205,932 | 229,337 | 8,762 | 174 | 109 | 189 |
| 複合サービス事業 | 277,172 | 326,004 | 192,006 | 275,379 | 323,576 | 191,321 | 262,154 | 13,225 | 1,793 | 2,428 | 685 |
| サービス業(他に分類されないもの) | 216,640 | 254,772 | 158,839 | 216,312 | 254,623 | 158,240 | 202,319 | 13,993 | 328 | 149 | 599 |
| 食料品・たばこ | 170,665 | 235,280 | 108,778 | 167,063 | 230,821 | 105,997 | 153,351 | 13,712 | 3,602 | 4,459 | 2,781 |
| 繊維工業業 | - | - | - | - | - | - | - | - | - | - | - |
| 木材・木製品 | - | - | - | - | - | - | - | - | - | - | - |
| 家具・装備品 | - | - | - | - | - | - | - | - | - | - | - |
| パルプ・紙 | - | - | - | - | - | - | - | - | - | - | - |
| 印刷・同関連業 | 260,887 | 281,542 | 194,051 | 259,640 | 279,910 | 194,051 | 245,644 | 13,996 | 1,247 | 1,632 | 0 |
| 化学、石油・石炭 | - | - | - | - | - | - | - | - | - | - | - |
| プラスチック製品 | - | - | - | - | - | - | - | - | - | - | - |
| ゴム製品 | - | - | - | - | - | - | - | - | - | - | - |
| 窯業・土石製品 | × | × | × | × | × | × | × | × | × | × | × |
| 鉄鋼業 | - | - | - | - | - | - | - | - | - | - | - |
| 非鉄金属製造業 | - | - | - | - | - | - | - | - | - | - | - |
| 金属製品製造業 | 255,526 | 267,968 | 193,630 | 255,526 | 267,968 | 193,630 | 222,649 | 32,877 | 0 | 0 | 0 |
| はん用機械器具 | 417,564 | 436,060 | 270,471 | 417,564 | 436,060 | 270,471 | 361,842 | 55,722 | 0 | 0 | 0 |
| 生産用機械器具 | 310,705 | 327,265 | 198,303 | 310,705 | 327,265 | 198,303 | 279,999 | 30,706 | 0 | 0 | 0 |
| 業務用機械器具 | - | - | - | - | - | - | - | - | - | - | - |
| 電子・デバイス | 327,724 | 360,230 | 204,977 | 327,394 | 359,813 | 204,977 | 280,540 | 46,854 | 330 | 417 | 0 |
| 電気機械器具 | 194,045 | 249,112 | 152,875 | 194,006 | 249,084 | 152,828 | 172,172 | 21,834 | 39 | 28 | 47 |
| 情報通信機械器具 | 246,679 | 266,762 | 198,881 | 246,679 | 266,762 | 198,881 | 222,421 | 24,258 | 0 | 0 | 0 |
| 輸送用機械器具 | 309,318 | 318,608 | 208,936 | 308,699 | 317,965 | 208,579 | 265,622 | 43,077 | 619 | 643 | 357 |
| その他の製造業 | - | - | - | - | - | - | - | - | - | - | - |
| E 一括分 1 | 224,189 | 267,673 | 157,396 | 224,026 | 267,404 | 157,396 | 204,971 | 19,055 | 163 | 269 | 0 |
| E 一括分 2 | - | - | - | - | - | - | - | - | - | - | - |
| E 一括分 3 | - | - | - | - | - | - | - | - | - | - | - |
| 卸売業 | 292,136 | 341,170 | 194,325 | 257,039 | 294,269 | 182,773 | 240,830 | 16,209 | 35,097 | 46,901 | 11,552 |
| 小売業 | 182,505 | 262,915 | 123,821 | 179,615 | 259,521 | 121,299 | 170,616 | 8,999 | 2,890 | 3,394 | 2,522 |
| 宿泊業 | 153,427 | 181,618 | 132,039 | 152,793 | 180,815 | 131,534 | 146,466 | 6,327 | 634 | 803 | 505 |
| M 一括分 | 119,173 | 164,300 | 102,823 | 117,533 | 160,564 | 101,943 | 112,548 | 4,985 | 1,640 | 3,736 | 880 |
| 医療業 | 299,344 | 502,413 | 244,755 | 299,344 | 502,413 | 244,755 | 285,750 | 13,594 | 0 | 0 | 0 |
| P 一括分 | 182,392 | 230,257 | 172,508 | 182,059 | 230,025 | 172,154 | 177,719 | 4,340 | 333 | 232 | 354 |
| 職業紹介・派遣業 | 213,661 | 253,555 | 172,902 | 213,659 | 253,551 | 172,902 | 190,555 | 23,104 | 2 | 4 | 0 |
| その他の事業サービス | 174,514 | 209,588 | 137,736 | 173,925 | 209,274 | 136,859 | 159,166 | 14,759 | 589 | 314 | 877 |
| R 一括分 | 285,459 | 303,029 | 224,297 | 285,459 | 303,029 | 224,297 | 275,334 | 10,125 | 0 | 0 | 0 |

令和元年10月
毎月勤労統計調査地方調査

第1表 産業別、性別現金給与額(30人以上)

| 事業所規模 = 30人以上 | | 現金給与総額 | | | 定期給与 | | | 所定内給与 | 超過労働給与 | 特別給与 | | |
|---------------------------------|---------|---------|---------|---------|---------|---------|---------|--------|---------|---------|--------|--|
| 産 業 | 計 | 男 | 女 | 計 | 男 | 女 | 計 | | | 男 | 女 | |
| 調 査 産 業 計 | 253,536 | 316,757 | 192,102 | 249,909 | 310,728 | 190,809 | 230,581 | 19,328 | 3,627 | 6,029 | 1,293 | |
| 鉱 業 ・ 採 石 業 ・ 砂 利 採 取 業 | × | × | × | × | × | × | × | × | × | × | × | |
| 建 設 業 | 296,182 | 312,928 | 203,476 | 295,510 | 312,210 | 203,061 | 275,936 | 19,574 | 672 | 718 | 415 | |
| 製 造 業 | 287,991 | 339,170 | 163,375 | 287,111 | 338,619 | 161,695 | 251,778 | 35,333 | 880 | 551 | 1,680 | |
| 電 気 ・ ガ ス ・ 熱 供 給 ・ 水 道 業 | 399,702 | 431,016 | 257,240 | 387,342 | 416,481 | 254,772 | 343,633 | 43,709 | 12,360 | 14,535 | 2,468 | |
| 情 報 通 信 業 | 305,689 | 376,163 | 194,471 | 300,485 | 368,778 | 192,709 | 280,922 | 19,563 | 5,204 | 7,385 | 1,762 | |
| 運 輸 業 ・ 郵 便 業 | 218,822 | 233,730 | 149,102 | 218,458 | 233,300 | 149,047 | 174,547 | 43,911 | 364 | 430 | 55 | |
| 卸 売 業 ・ 小 売 業 | 195,205 | 309,257 | 123,485 | 169,717 | 250,512 | 118,910 | 158,508 | 11,209 | 25,488 | 58,745 | 4,575 | |
| 金 融 業 ・ 保 険 業 | 310,519 | 435,197 | 252,293 | 305,452 | 432,699 | 246,026 | 286,191 | 19,261 | 5,067 | 2,498 | 6,267 | |
| 不 動 産 業 ・ 物 品 賃 貸 業 | × | × | × | × | × | × | × | × | × | × | × | |
| 学 術 研 究 ・ 専 門 ・ 技 術 サ ー ビ ス 業 | 327,505 | 346,250 | 219,633 | 327,505 | 346,250 | 219,633 | 286,938 | 40,567 | 0 | 0 | 0 | |
| 宿 泊 業 ・ 飲 食 サ ー ビ ス 業 | 129,711 | 169,354 | 109,076 | 129,265 | 168,687 | 108,744 | 123,916 | 5,349 | 446 | 667 | 332 | |
| 生 活 関 連 サ ー ビ ス 業 ・ 娯 楽 業 | 165,411 | 195,699 | 139,130 | 165,411 | 195,699 | 139,130 | 158,619 | 6,792 | 0 | 0 | 0 | |
| 教 育 ・ 学 習 支 援 業 | 344,361 | 363,066 | 317,008 | 344,361 | 363,066 | 317,008 | 340,324 | 4,037 | 0 | 0 | 0 | |
| 医 療 ・ 福 祉 | 265,682 | 389,695 | 227,401 | 265,524 | 389,695 | 227,194 | 253,177 | 12,347 | 158 | 0 | 207 | |
| 複 合 サ ー ビ ス 事 業 | 291,510 | 321,821 | 189,371 | 288,778 | 318,282 | 189,362 | 270,927 | 17,851 | 2,732 | 3,539 | 9 | |
| サ ー ビ ス 業 (他 に 分 類 さ れ な い も の) | 194,182 | 239,375 | 140,056 | 193,651 | 239,108 | 139,207 | 175,053 | 18,598 | 531 | 267 | 849 | |
| 食 料 品 ・ た ば こ | 190,821 | 248,515 | 129,517 | 187,197 | 245,880 | 124,842 | 165,449 | 21,748 | 3,624 | 2,635 | 4,675 | |
| 織 維 工 業 | - | - | - | - | - | - | - | - | - | - | - | |
| 木 材 ・ 木 製 品 | - | - | - | - | - | - | - | - | - | - | - | |
| 家 具 ・ 装 備 品 | - | - | - | - | - | - | - | - | - | - | - | |
| パ ル プ ・ 紙 | - | - | - | - | - | - | - | - | - | - | - | |
| 印 刷 ・ 同 関 連 業 | × | × | × | × | × | × | × | × | × | × | × | |
| 化 学 ・ 石 油 ・ 石 炭 | - | - | - | - | - | - | - | - | - | - | - | |
| プ ラ ス チ ッ ク 製 品 | - | - | - | - | - | - | - | - | - | - | - | |
| ゴ ム 製 品 | - | - | - | - | - | - | - | - | - | - | - | |
| 窯 業 ・ 土 石 製 品 | × | × | × | × | × | × | × | × | × | × | × | |
| 鉄 鋼 業 | - | - | - | - | - | - | - | - | - | - | - | |
| 非 鉄 金 属 製 造 業 | - | - | - | - | - | - | - | - | - | - | - | |
| 金 属 製 品 製 造 業 | 295,776 | 318,192 | 197,963 | 295,776 | 318,192 | 197,963 | 251,733 | 44,043 | 0 | 0 | 0 | |
| は ん 用 機 械 器 具 | 426,082 | 441,845 | 287,302 | 426,082 | 441,845 | 287,302 | 367,557 | 58,525 | 0 | 0 | 0 | |
| 生 産 用 機 械 器 具 | 334,345 | 350,364 | 202,303 | 334,345 | 350,364 | 202,303 | 294,922 | 39,423 | 0 | 0 | 0 | |
| 業 務 用 機 械 器 具 | - | - | - | - | - | - | - | - | - | - | - | |
| 電 子 ・ デ バ イ ス | 327,724 | 360,230 | 204,977 | 327,394 | 359,813 | 204,977 | 280,540 | 46,854 | 330 | 417 | 0 | |
| 電 気 機 械 器 具 | 194,045 | 249,112 | 152,875 | 194,006 | 249,084 | 152,828 | 172,172 | 21,834 | 39 | 28 | 47 | |
| 情 報 通 信 機 械 器 具 | 246,679 | 266,762 | 198,881 | 246,679 | 266,762 | 198,881 | 222,421 | 24,258 | 0 | 0 | 0 | |
| 輸 送 用 機 械 器 具 | 322,754 | 331,091 | 229,639 | 322,385 | 330,689 | 229,639 | 282,991 | 39,394 | 369 | 402 | 0 | |
| そ の 他 の 製 造 業 | - | - | - | - | - | - | - | - | - | - | - | |
| E 一 括 分 1 | 212,142 | 276,539 | 147,437 | 212,142 | 276,539 | 147,437 | 196,690 | 15,452 | 0 | 0 | 0 | |
| E 一 括 分 2 | - | - | - | - | - | - | - | - | - | - | - | |
| E 一 括 分 3 | - | - | - | - | - | - | - | - | - | - | - | |
| 卸 売 業 | 359,445 | 458,513 | 191,238 | 246,431 | 298,674 | 157,728 | 227,401 | 19,030 | 113,014 | 159,839 | 33,510 | |
| 小 売 業 | 147,539 | 222,841 | 112,838 | 147,453 | 222,627 | 112,810 | 138,514 | 8,939 | 86 | 214 | 28 | |
| 宿 泊 業 | 151,999 | 199,238 | 118,047 | 151,040 | 197,984 | 117,300 | 145,996 | 5,044 | 959 | 1,254 | 747 | |
| M 一 括 分 | 112,548 | 135,460 | 103,463 | 112,497 | 135,460 | 103,391 | 106,914 | 5,583 | 51 | 0 | 72 | |
| 医 療 業 | 327,796 | 497,458 | 271,386 | 327,796 | 497,458 | 271,386 | 310,502 | 17,294 | 0 | 0 | 0 | |
| P 一 括 分 | 187,578 | 235,107 | 174,722 | 187,221 | 235,107 | 173,815 | 181,094 | 6,127 | 357 | 0 | 457 | |
| 職 業 紹 介 ・ 派 遣 業 | 217,618 | 268,543 | 176,119 | 217,616 | 268,538 | 176,119 | 195,584 | 22,032 | 2 | 5 | 0 | |
| そ の 他 の 事 業 サ ー ビ ス | 166,011 | 207,826 | 128,426 | 165,221 | 207,370 | 127,336 | 146,396 | 18,825 | 790 | 456 | 1,090 | |
| R 一 括 分 | 278,318 | 289,637 | 197,518 | 278,318 | 289,637 | 197,518 | 263,153 | 15,165 | 0 | 0 | 0 | |

令和元年10月

毎月勤労統計調査地方調査

第2表 産業別、性別実労働時間及び出勤日数(5人以上)

事業所規模 = 5人以上

| 産 業 | 出勤日数 | | | 総実労働時間 | | | 所定内労働時間 | | | 所定外労働時間 | | |
|---------------------------------|------|------|------|--------|-------|-------|---------|-------|-------|---------|------|------|
| | 計 | 男 | 女 | 計 | 男 | 女 | 計 | 男 | 女 | 計 | 男 | 女 |
| | 日 | 日 | 日 | 時間 | 時間 | 時間 | 時間 | 時間 | 時間 | 時間 | 時間 | 時間 |
| 調 査 産 業 計 | 19.7 | 20.4 | 18.9 | 150.5 | 167.4 | 135.0 | 140.0 | 151.6 | 129.4 | 10.5 | 15.8 | 5.6 |
| 鉱 業 ・ 採 石 業 ・ 砂 利 採 取 業 | × | × | × | × | × | × | × | × | × | × | × | × |
| 建 設 業 | 22.2 | 22.7 | 19.8 | 180.2 | 187.0 | 145.2 | 166.5 | 171.0 | 143.1 | 13.7 | 16.0 | 2.1 |
| 製 造 業 | 20.5 | 20.9 | 19.4 | 169.5 | 181.5 | 141.2 | 153.5 | 161.0 | 135.8 | 16.0 | 20.5 | 5.4 |
| 電 気 ・ ガ ス ・ 熱 供 給 ・ 水 道 業 | 19.6 | 19.7 | 18.7 | 154.6 | 154.9 | 151.6 | 144.8 | 144.9 | 143.6 | 9.8 | 10.0 | 8.0 |
| 情 報 通 信 業 | 18.1 | 19.6 | 15.9 | 142.9 | 162.0 | 116.0 | 129.3 | 145.4 | 106.6 | 13.6 | 16.6 | 9.4 |
| 運 輸 業 ・ 郵 便 業 | 20.9 | 21.2 | 19.5 | 178.8 | 186.0 | 145.0 | 151.1 | 154.1 | 136.9 | 27.7 | 31.9 | 8.1 |
| 卸 売 業 ・ 小 売 業 | 19.7 | 21.0 | 18.5 | 143.9 | 168.1 | 121.0 | 136.1 | 155.9 | 117.3 | 7.8 | 12.2 | 3.7 |
| 金 融 業 ・ 保 険 業 | 17.5 | 18.7 | 16.9 | 139.8 | 156.5 | 131.0 | 130.4 | 144.4 | 123.0 | 9.4 | 12.1 | 8.0 |
| 不 動 産 業 ・ 物 品 賃 貸 業 | 19.5 | 21.0 | 17.9 | 154.8 | 170.6 | 136.4 | 149.4 | 163.1 | 133.5 | 5.4 | 7.5 | 2.9 |
| 学 術 研 究 ・ 専 門 ・ 技 術 サ ー ビ ス 業 | 19.8 | 19.9 | 19.2 | 164.6 | 168.6 | 146.2 | 148.2 | 149.6 | 141.7 | 16.4 | 19.0 | 4.5 |
| 宿 泊 業 ・ 飲 食 サ ー ビ ス 業 | 18.2 | 18.7 | 18.0 | 116.6 | 133.9 | 109.1 | 111.2 | 124.6 | 105.4 | 5.4 | 9.3 | 3.7 |
| 生 活 関 連 サ ー ビ ス 業 ・ 娯 楽 業 | 19.2 | 18.9 | 19.5 | 138.1 | 147.4 | 128.0 | 129.3 | 136.1 | 121.9 | 8.8 | 11.3 | 6.1 |
| 教 育 ・ 学 習 支 援 業 | 19.4 | 18.4 | 20.4 | 158.3 | 150.9 | 165.2 | 137.8 | 131.6 | 143.6 | 20.5 | 19.3 | 21.6 |
| 医 療 ・ 福 祉 | 19.3 | 19.5 | 19.2 | 143.0 | 150.1 | 141.4 | 139.3 | 144.7 | 138.1 | 3.7 | 5.4 | 3.3 |
| 複 合 サ ー ビ ス 事 業 | 18.9 | 19.2 | 18.4 | 150.6 | 156.1 | 141.0 | 144.0 | 148.2 | 136.6 | 6.6 | 7.9 | 4.4 |
| サ ー ビ ス 業 (他 に 分 類 さ れ な い も の) | 19.8 | 20.1 | 19.3 | 150.9 | 158.4 | 139.4 | 139.8 | 145.8 | 130.6 | 11.1 | 12.6 | 8.8 |
| 食 料 品 ・ た ば こ | 20.4 | 21.9 | 18.9 | 151.1 | 176.9 | 126.4 | 142.8 | 164.0 | 122.5 | 8.3 | 12.9 | 3.9 |
| 織 維 工 業 | - | - | - | - | - | - | - | - | - | - | - | - |
| 木 材 ・ 木 製 品 | - | - | - | - | - | - | - | - | - | - | - | - |
| 家 具 ・ 装 備 品 | - | - | - | - | - | - | - | - | - | - | - | - |
| パ ル プ ・ 紙 | - | - | - | - | - | - | - | - | - | - | - | - |
| 印 刷 ・ 同 関 連 業 | 18.9 | 19.1 | 18.5 | 152.6 | 154.1 | 147.5 | 143.8 | 144.9 | 139.9 | 8.8 | 9.2 | 7.6 |
| 化 学 ・ 石 油 ・ 石 炭 | - | - | - | - | - | - | - | - | - | - | - | - |
| プ ラ ス チ ッ ク 製 品 | - | - | - | - | - | - | - | - | - | - | - | - |
| ゴ ム 製 品 | - | - | - | - | - | - | - | - | - | - | - | - |
| 窯 業 ・ 土 石 製 品 | × | × | × | × | × | × | × | × | × | × | × | × |
| 鉄 鋼 業 | - | - | - | - | - | - | - | - | - | - | - | - |
| 非 鉄 金 属 製 造 業 | - | - | - | - | - | - | - | - | - | - | - | - |
| 金 属 製 品 製 造 業 | 20.7 | 20.9 | 19.6 | 184.8 | 187.3 | 172.0 | 164.4 | 165.3 | 159.4 | 20.4 | 22.0 | 12.6 |
| は ん 用 機 械 器 具 | 20.8 | 21.0 | 19.3 | 179.0 | 182.3 | 152.5 | 159.0 | 160.8 | 144.5 | 20.0 | 21.5 | 8.0 |
| 生 産 用 機 械 器 具 | 19.6 | 19.7 | 18.9 | 171.6 | 174.4 | 152.1 | 157.1 | 158.3 | 148.9 | 14.5 | 16.1 | 3.2 |
| 業 務 用 機 械 器 具 | - | - | - | - | - | - | - | - | - | - | - | - |
| 電 子 ・ デ バ イ ス | 19.3 | 19.4 | 18.8 | 174.8 | 179.6 | 156.9 | 156.2 | 158.2 | 148.8 | 18.6 | 21.4 | 8.1 |
| 電 気 機 械 器 具 | 19.6 | 20.3 | 19.1 | 168.2 | 184.9 | 155.8 | 149.5 | 154.2 | 146.0 | 18.7 | 30.7 | 9.8 |
| 情 報 通 信 機 械 器 具 | 19.7 | 19.9 | 19.4 | 169.1 | 173.5 | 158.5 | 157.3 | 159.7 | 151.6 | 11.8 | 13.8 | 6.9 |
| 輸 送 用 機 械 器 具 | 21.0 | 21.0 | 20.4 | 183.9 | 186.6 | 154.8 | 158.2 | 159.5 | 144.2 | 25.7 | 27.1 | 10.6 |
| そ の 他 の 製 造 業 | - | - | - | - | - | - | - | - | - | - | - | - |
| E 一 括 分 1 | 21.0 | 21.4 | 20.4 | 169.1 | 182.8 | 148.2 | 156.1 | 163.3 | 145.2 | 13.0 | 19.5 | 3.0 |
| E 一 括 分 2 | - | - | - | - | - | - | - | - | - | - | - | - |
| E 一 括 分 3 | - | - | - | - | - | - | - | - | - | - | - | - |
| 卸 売 業 | 22.2 | 23.2 | 20.4 | 175.3 | 187.0 | 152.2 | 162.1 | 171.8 | 142.8 | 13.2 | 15.2 | 9.4 |
| 小 売 業 | 18.8 | 19.8 | 18.1 | 132.9 | 157.7 | 114.7 | 127.0 | 147.2 | 112.2 | 5.9 | 10.5 | 2.5 |
| 宿 泊 業 | 20.5 | 21.9 | 19.4 | 139.5 | 161.9 | 122.4 | 131.1 | 149.8 | 116.8 | 8.4 | 12.1 | 5.6 |
| M 一 括 分 | 17.6 | 17.3 | 17.7 | 110.5 | 121.7 | 106.3 | 105.9 | 113.6 | 103.0 | 4.6 | 8.1 | 3.3 |
| 医 療 業 | 20.0 | 20.2 | 19.9 | 152.8 | 161.9 | 150.4 | 147.9 | 155.2 | 145.9 | 4.9 | 6.7 | 4.5 |
| P 一 括 分 | 18.6 | 18.7 | 18.6 | 134.1 | 136.7 | 133.6 | 131.5 | 132.7 | 131.3 | 2.6 | 4.0 | 2.3 |
| 職 業 紹 介 ・ 派 遣 業 | 18.9 | 19.0 | 18.9 | 152.0 | 159.2 | 144.7 | 140.5 | 142.7 | 138.4 | 11.5 | 16.5 | 6.3 |
| そ の 他 の 事 業 サ ー ビ ス | 19.4 | 19.4 | 19.3 | 149.4 | 158.5 | 139.9 | 135.7 | 142.7 | 128.4 | 13.7 | 15.8 | 11.5 |
| R 一 括 分 | 20.6 | 21.0 | 19.3 | 152.8 | 158.0 | 134.4 | 146.1 | 149.7 | 133.6 | 6.7 | 8.3 | 0.8 |

令和元年10月

毎月勤労統計調査地方調査

第2表 産業別、性別実労働時間及び出勤日数(30人以上)

事業所規模 = 30人以上

| 産 業 | 出勤日数 | | | 総実労働時間 | | | 所定内労働時間 | | | 所定外労働時間 | | |
|---------------------------------|------|------|------|--------|-------|-------|---------|-------|-------|---------|------|------|
| | 計 | 男 | 女 | 計 | 男 | 女 | 計 | 男 | 女 | 計 | 男 | 女 |
| | 日 | 日 | 日 | 時間 | 時間 | 時間 | 時間 | 時間 | 時間 | 時間 | 時間 | 時間 |
| 調 査 産 業 計 | 19.4 | 20.0 | 18.9 | 150.9 | 165.4 | 136.7 | 140.1 | 148.7 | 131.6 | 10.8 | 16.7 | 5.1 |
| 鉱 業 、 採 石 業 、 砂 利 採 取 業 | × | × | × | × | × | × | × | × | × | × | × | × |
| 建 設 業 | 20.6 | 21.2 | 17.1 | 169.2 | 176.0 | 131.5 | 153.8 | 158.4 | 128.5 | 15.4 | 17.6 | 3.0 |
| 製 造 業 | 20.2 | 20.6 | 19.5 | 172.3 | 181.1 | 151.0 | 154.8 | 159.1 | 144.2 | 17.5 | 22.0 | 6.8 |
| 電 気 ・ ガ ス ・ 熱 供 給 ・ 水 道 業 | 18.9 | 19.1 | 18.2 | 150.1 | 149.8 | 151.3 | 136.4 | 135.3 | 141.2 | 13.7 | 14.5 | 10.1 |
| 情 報 通 信 業 | 19.2 | 19.0 | 19.4 | 148.9 | 152.1 | 143.8 | 134.7 | 137.3 | 130.6 | 14.2 | 14.8 | 13.2 |
| 運 輸 業 、 郵 便 業 | 20.7 | 20.7 | 20.5 | 173.5 | 178.1 | 151.9 | 147.7 | 149.2 | 140.7 | 25.8 | 28.9 | 11.2 |
| 卸 売 業 、 小 売 業 | 19.5 | 20.0 | 19.2 | 135.8 | 162.6 | 118.9 | 127.3 | 146.6 | 115.1 | 8.5 | 16.0 | 3.8 |
| 金 融 業 、 保 険 業 | 18.5 | 18.9 | 18.4 | 148.7 | 158.6 | 144.0 | 138.4 | 146.8 | 134.5 | 10.3 | 11.8 | 9.5 |
| 不 動 産 業 、 物 品 賃 貸 業 | × | × | × | × | × | × | × | × | × | × | × | × |
| 学 術 研 究 、 専 門 ・ 技 術 サ ー ビ ス 業 | 20.6 | 21.0 | 18.4 | 173.0 | 178.0 | 143.6 | 152.4 | 154.8 | 138.4 | 20.6 | 23.2 | 5.2 |
| 宿 泊 業 、 飲 食 サ ー ビ ス 業 | 17.9 | 19.5 | 17.1 | 121.2 | 147.0 | 107.8 | 114.0 | 134.2 | 103.5 | 7.2 | 12.8 | 4.3 |
| 生 活 関 連 サ ー ビ ス 業 、 娯 楽 業 | 18.0 | 18.2 | 17.7 | 134.3 | 151.2 | 119.6 | 123.4 | 137.1 | 111.5 | 10.9 | 14.1 | 8.1 |
| 教 育 、 学 習 支 援 業 | 19.0 | 18.0 | 20.5 | 138.8 | 131.4 | 149.6 | 135.8 | 126.8 | 148.9 | 3.0 | 4.6 | 0.7 |
| 医 療 福 祉 | 19.0 | 19.6 | 18.8 | 144.8 | 153.1 | 142.2 | 140.1 | 146.7 | 138.1 | 4.7 | 6.4 | 4.1 |
| 複 合 サ ー ビ ス 事 業 | 18.8 | 18.9 | 18.5 | 151.9 | 156.1 | 137.7 | 143.8 | 147.0 | 133.0 | 8.1 | 9.1 | 4.7 |
| サ ー ビ ス 業 (他 に 分 類 さ れ な い も の) | 19.4 | 20.0 | 18.8 | 148.7 | 161.9 | 133.1 | 135.3 | 145.5 | 123.2 | 13.4 | 16.4 | 9.9 |
| 食 料 品 ・ た ば こ | 20.4 | 21.6 | 19.1 | 161.6 | 177.8 | 144.5 | 148.5 | 158.5 | 138.0 | 13.1 | 19.3 | 6.5 |
| 織 維 工 業 | - | - | - | - | - | - | - | - | - | - | - | - |
| 木 材 ・ 木 製 品 | - | - | - | - | - | - | - | - | - | - | - | - |
| 家 具 ・ 装 備 品 | - | - | - | - | - | - | - | - | - | - | - | - |
| パ ル プ ・ 紙 | - | - | - | - | - | - | - | - | - | - | - | - |
| 印 刷 ・ 同 関 連 業 | × | × | × | × | × | × | × | × | × | × | × | × |
| 化 学 、 石 油 ・ 石 炭 | - | - | - | - | - | - | - | - | - | - | - | - |
| プ ラ ス チ ッ ク 製 品 | - | - | - | - | - | - | - | - | - | - | - | - |
| ゴ ム 製 品 | - | - | - | - | - | - | - | - | - | - | - | - |
| 窯 業 ・ 土 石 製 品 | × | × | × | × | × | × | × | × | × | × | × | × |
| 鉄 鋼 業 | - | - | - | - | - | - | - | - | - | - | - | - |
| 非 鉄 金 属 製 造 業 | - | - | - | - | - | - | - | - | - | - | - | - |
| 金 属 製 品 製 造 業 | 19.8 | 19.8 | 19.8 | 195.9 | 198.9 | 182.8 | 169.0 | 170.1 | 164.3 | 26.9 | 28.8 | 18.5 |
| は ん 用 機 械 器 具 | 20.7 | 20.9 | 19.1 | 179.8 | 182.6 | 155.0 | 159.0 | 160.5 | 146.0 | 20.8 | 22.1 | 9.0 |
| 生 産 用 機 械 器 具 | 19.5 | 19.7 | 18.1 | 176.4 | 179.4 | 151.5 | 157.9 | 159.3 | 146.4 | 18.5 | 20.1 | 5.1 |
| 業 務 用 機 械 器 具 | - | - | - | - | - | - | - | - | - | - | - | - |
| 電 子 ・ デ バ イ ス | 19.3 | 19.4 | 18.8 | 174.8 | 179.6 | 156.9 | 156.2 | 158.2 | 148.8 | 18.6 | 21.4 | 8.1 |
| 電 気 機 械 器 具 | 19.6 | 20.3 | 19.1 | 168.2 | 184.9 | 155.8 | 149.5 | 154.2 | 146.0 | 18.7 | 30.7 | 9.8 |
| 情 報 通 信 機 械 器 具 | 19.7 | 19.9 | 19.4 | 169.1 | 173.5 | 158.5 | 157.3 | 159.7 | 151.6 | 11.8 | 13.8 | 6.9 |
| 輸 送 用 機 械 器 具 | 20.3 | 20.3 | 19.7 | 177.7 | 179.8 | 154.2 | 155.6 | 156.6 | 144.9 | 22.1 | 23.2 | 9.3 |
| そ の 他 の 製 造 業 | - | - | - | - | - | - | - | - | - | - | - | - |
| E 一 括 分 1 | 20.8 | 21.1 | 20.5 | 163.5 | 176.9 | 150.0 | 151.8 | 156.5 | 147.1 | 11.7 | 20.4 | 2.9 |
| E 一 括 分 2 | - | - | - | - | - | - | - | - | - | - | - | - |
| E 一 括 分 3 | - | - | - | - | - | - | - | - | - | - | - | - |
| 卸 売 業 | 19.3 | 19.9 | 18.4 | 158.5 | 174.0 | 132.2 | 143.9 | 153.9 | 126.9 | 14.6 | 20.1 | 5.3 |
| 小 売 業 | 19.5 | 20.0 | 19.3 | 129.2 | 155.9 | 116.9 | 122.5 | 142.3 | 113.3 | 6.7 | 13.6 | 3.6 |
| 宿 泊 業 | 20.4 | 22.9 | 18.5 | 145.8 | 182.3 | 119.6 | 135.6 | 165.8 | 113.9 | 10.2 | 16.5 | 5.7 |
| M 一 括 分 | 16.0 | 15.6 | 16.2 | 102.3 | 107.0 | 100.4 | 97.4 | 98.4 | 97.0 | 4.9 | 8.6 | 3.4 |
| 医 療 業 | 19.8 | 20.3 | 19.7 | 158.9 | 167.9 | 155.8 | 153.3 | 160.6 | 150.8 | 5.6 | 7.3 | 5.0 |
| P 一 括 分 | 18.0 | 18.6 | 17.8 | 127.1 | 131.9 | 125.7 | 123.6 | 126.8 | 122.7 | 3.5 | 5.1 | 3.0 |
| 職 業 紹 介 ・ 派 遣 業 | 19.1 | 19.0 | 19.2 | 154.9 | 163.2 | 148.1 | 143.9 | 146.7 | 141.6 | 11.0 | 16.5 | 6.5 |
| そ の 他 の 事 業 サ ー ビ ス | 19.3 | 20.0 | 18.7 | 144.8 | 161.9 | 129.4 | 129.4 | 142.7 | 118.4 | 14.9 | 19.2 | 11.0 |
| R 一 括 分 | 20.1 | 20.4 | 18.2 | 158.5 | 161.4 | 137.3 | 148.4 | 150.4 | 134.1 | 10.1 | 11.0 | 3.2 |

令和元年10月

毎月勤労統計調査地方調査

第3表 産業別、性別常用労働者数及びパートタイム労働者比率(5人以上)

事業所規模 = 5人以上

| 産 業 | 前月末労働者数 | | | 本月中の増加労働者数 | | | 本月中の減少労働者数 | | | 本月末労働者数 | | | パートタイム労働者比率 | | |
|---------------------------------|---------|---------|---------|------------|-------|-------|------------|-------|-------|---------|---------|---------|-------------|------|------|
| | 計 | 男 | 女 | 計 | 男 | 女 | 計 | 男 | 女 | 計 | 男 | 女 | 計 | 男 | 女 |
| 調 査 産 業 計 | 430,238 | 206,257 | 223,981 | 7,176 | 3,789 | 3,387 | 4,864 | 1,967 | 2,897 | 432,550 | 208,079 | 224,471 | 30.0 | 14.1 | 44.6 |
| 鉱 業 ・ 採 石 業 ・ 砂 利 採 取 業 | × | × | × | × | × | × | × | × | × | × | × | × | × | × | × |
| 建 設 業 | 25,836 | 21,655 | 4,181 | 294 | 269 | 25 | 581 | 581 | 0 | 25,549 | 21,343 | 4,206 | 1.9 | 0.1 | 10.8 |
| 製 造 業 | 57,375 | 40,257 | 17,118 | 301 | 202 | 99 | 482 | 352 | 130 | 57,194 | 40,107 | 17,087 | 13.3 | 3.8 | 35.4 |
| 電 気 ・ ガ ス ・ 熱 供 給 ・ 水 道 業 | 1,115 | 1,005 | 110 | 10 | 5 | 5 | 11 | 3 | 8 | 1,114 | 1,007 | 107 | 4.0 | 2.2 | 21.5 |
| 情 報 通 信 業 | 3,728 | 2,177 | 1,551 | 25 | 12 | 13 | 36 | 11 | 25 | 3,717 | 2,178 | 1,539 | 16.2 | 3.5 | 34.3 |
| 運 輸 業 ・ 郵 便 業 | 21,894 | 18,100 | 3,794 | 318 | 155 | 163 | 254 | 163 | 91 | 21,958 | 18,092 | 3,866 | 22.7 | 15.4 | 57.0 |
| 卸 売 業 ・ 小 売 業 | 74,473 | 35,790 | 38,683 | 2,283 | 1,474 | 809 | 893 | 134 | 759 | 75,863 | 37,130 | 38,733 | 45.2 | 18.7 | 70.6 |
| 金 融 業 ・ 保 険 業 | 13,178 | 4,533 | 8,645 | 56 | 22 | 34 | 143 | 50 | 93 | 13,091 | 4,505 | 8,586 | 16.3 | 1.2 | 24.3 |
| 不 動 産 業 ・ 物 品 賃 貸 業 | 4,545 | 2,428 | 2,117 | 39 | 38 | 1 | 60 | 33 | 27 | 4,524 | 2,433 | 2,091 | 13.4 | 1.1 | 27.7 |
| 学 術 研 究 ・ 専 門 ・ 技 術 サ ー ビ ス 業 | 8,282 | 6,788 | 1,494 | 211 | 105 | 106 | 123 | 82 | 41 | 8,370 | 6,811 | 1,559 | 15.4 | 12.6 | 27.5 |
| 宿 泊 業 ・ 飲 食 サ ー ビ ス 業 | 36,693 | 10,765 | 25,928 | 1,631 | 963 | 668 | 755 | 135 | 620 | 37,569 | 11,593 | 25,976 | 72.8 | 53.2 | 81.5 |
| 生 活 関 連 サ ー ビ ス 業 ・ 娯 楽 業 | 13,733 | 7,164 | 6,569 | 189 | 74 | 115 | 313 | 162 | 151 | 13,609 | 7,076 | 6,533 | 52.9 | 43.6 | 63.0 |
| 教 育 ・ 学 習 支 援 業 | 32,527 | 15,691 | 16,836 | 52 | 17 | 35 | 12 | 7 | 5 | 32,567 | 15,701 | 16,866 | 20.3 | 16.1 | 24.1 |
| 医 療 ・ 福 祉 | 103,919 | 19,815 | 84,104 | 1,160 | 191 | 969 | 962 | 168 | 794 | 104,117 | 19,838 | 84,279 | 28.7 | 17.2 | 31.3 |
| 複 合 サ ー ビ ス 事 業 | 5,903 | 3,754 | 2,149 | 23 | 23 | 0 | 35 | 35 | 0 | 5,891 | 3,742 | 2,149 | 18.4 | 9.4 | 34.1 |
| サ ー ビ ス 業 (他 に 分 類 さ れ な い も の) | 26,938 | 16,251 | 10,687 | 584 | 239 | 345 | 204 | 51 | 153 | 27,318 | 16,439 | 10,879 | 19.9 | 9.3 | 36.1 |
| 食 料 品 ・ た ば こ | 14,882 | 7,274 | 7,608 | 122 | 79 | 43 | 126 | 68 | 58 | 14,878 | 7,285 | 7,593 | 35.0 | 10.8 | 58.2 |
| 織 維 工 業 | - | - | - | - | - | - | - | - | - | - | - | - | - | - | - |
| 木 材 ・ 木 製 品 | - | - | - | - | - | - | - | - | - | - | - | - | - | - | - |
| 家 具 ・ 装 備 品 | - | - | - | - | - | - | - | - | - | - | - | - | - | - | - |
| パ ル プ ・ 紙 | - | - | - | - | - | - | - | - | - | - | - | - | - | - | - |
| 印 刷 ・ 同 関 連 業 | 826 | 631 | 195 | 0 | 0 | 0 | 0 | 0 | 0 | 826 | 631 | 195 | 11.6 | 0.6 | 47.2 |
| 化 学 ・ 石 油 ・ 石 炭 | - | - | - | - | - | - | - | - | - | - | - | - | - | - | - |
| プ ラ ス チ ッ ク 製 品 | - | - | - | - | - | - | - | - | - | - | - | - | - | - | - |
| ゴ ム 製 品 | - | - | - | - | - | - | - | - | - | - | - | - | - | - | - |
| 窯 業 ・ 土 石 製 品 | × | × | × | × | × | × | × | × | × | × | × | × | × | × | × |
| 鉄 鋼 業 | - | - | - | - | - | - | - | - | - | - | - | - | - | - | - |
| 非 鉄 金 属 製 造 業 | - | - | - | - | - | - | - | - | - | - | - | - | - | - | - |
| 金 属 製 品 製 造 業 | 3,645 | 3,036 | 609 | 11 | 9 | 2 | 12 | 12 | 0 | 3,644 | 3,033 | 611 | 3.5 | 0.5 | 18.7 |
| は ん 用 機 械 器 具 | 9,301 | 8,264 | 1,037 | 16 | 14 | 2 | 32 | 32 | 0 | 9,285 | 8,246 | 1,039 | 3.5 | 2.2 | 14.1 |
| 生 産 用 機 械 器 具 | 1,419 | 1,236 | 183 | 3 | 3 | 0 | 14 | 11 | 3 | 1,408 | 1,228 | 180 | 1.1 | 0.4 | 6.1 |
| 業 務 用 機 械 器 具 | - | - | - | - | - | - | - | - | - | - | - | - | - | - | - |
| 電 子 ・ デ バ イ ス | 4,399 | 3,479 | 920 | 23 | 23 | 0 | 33 | 33 | 0 | 4,389 | 3,469 | 920 | 1.4 | 0.3 | 5.4 |
| 電 気 機 械 器 具 | 2,598 | 1,121 | 1,477 | 10 | 0 | 10 | 26 | 26 | 0 | 2,582 | 1,095 | 1,487 | 1.6 | 0.2 | 2.6 |
| 情 報 通 信 機 械 器 具 | 1,236 | 869 | 367 | 2 | 2 | 0 | 10 | 5 | 5 | 1,228 | 866 | 362 | 0.9 | 0.1 | 2.8 |
| 輸 送 用 機 械 器 具 | 9,320 | 8,532 | 788 | 57 | 57 | 0 | 91 | 91 | 0 | 9,286 | 8,498 | 788 | 2.3 | 1.7 | 8.2 |
| そ の 他 の 製 造 業 | - | - | - | - | - | - | - | - | - | - | - | - | - | - | - |
| E 一 括 分 1 | 8,873 | 5,375 | 3,498 | 30 | 15 | 15 | 125 | 74 | 51 | 8,778 | 5,316 | 3,462 | 15.4 | 7.1 | 28.1 |
| E 一 括 分 2 | - | - | - | - | - | - | - | - | - | - | - | - | - | - | - |
| E 一 括 分 3 | - | - | - | - | - | - | - | - | - | - | - | - | - | - | - |
| 卸 売 業 | 18,623 | 12,376 | 6,247 | 1,731 | 1,181 | 550 | 102 | 39 | 63 | 20,252 | 13,518 | 6,734 | 14.8 | 4.7 | 34.9 |
| 小 売 業 | 55,850 | 23,414 | 32,436 | 552 | 293 | 259 | 791 | 95 | 696 | 55,611 | 23,612 | 31,999 | 56.3 | 26.7 | 78.2 |
| 宿 泊 業 | 7,891 | 3,407 | 4,484 | 54 | 18 | 36 | 68 | 30 | 38 | 7,877 | 3,395 | 4,482 | 55.4 | 40.0 | 67.0 |
| M 一 括 分 | 28,802 | 7,358 | 21,444 | 1,577 | 945 | 632 | 687 | 105 | 582 | 29,692 | 8,198 | 21,494 | 77.4 | 58.7 | 84.5 |
| 医 療 業 | 49,616 | 10,515 | 39,101 | 466 | 84 | 382 | 296 | 54 | 242 | 49,786 | 10,545 | 39,241 | 18.9 | 11.1 | 21.0 |
| P 一 括 分 | 54,303 | 9,300 | 45,003 | 694 | 107 | 587 | 666 | 114 | 552 | 54,331 | 9,293 | 45,038 | 37.6 | 24.2 | 40.3 |
| 職 業 紹 介 ・ 派 遣 業 | 2,679 | 1,358 | 1,321 | 113 | 29 | 84 | 69 | 15 | 54 | 2,723 | 1,372 | 1,351 | 9.7 | 4.7 | 14.9 |
| そ の 他 の 事 業 サ ー ビ ス | 14,938 | 7,658 | 7,280 | 416 | 155 | 261 | 133 | 34 | 99 | 15,221 | 7,779 | 7,442 | 29.4 | 16.1 | 43.2 |
| R 一 括 分 | 9,321 | 7,235 | 2,086 | 55 | 55 | 0 | 2 | 2 | 0 | 9,374 | 7,288 | 2,086 | 7.6 | 2.8 | 24.3 |

令和元年10月

毎月勤労統計調査地方調査

第3表 産業別、性別常用労働者数及びパートタイム労働者比率(30人以上)

事業所規模 = 30人以上

| 産業 | 前月末労働者数 | | | 本月中の増加労働者数 | | | 本月中の減少労働者数 | | | 本月末労働者数 | | | パートタイム労働者比率 | | |
|-------------------|---------|---------|---------|------------|-------|-------|------------|-------|-------|---------|---------|---------|-------------|------|------|
| | 計 | 男 | 女 | 計 | 男 | 女 | 計 | 男 | 女 | 計 | 男 | 女 | 計 | 男 | 女 |
| 調査産業計 | 226,796 | 111,658 | 115,138 | 2,833 | 1,357 | 1,476 | 2,964 | 1,193 | 1,771 | 226,665 | 111,822 | 114,843 | 27.6 | 14.4 | 40.5 |
| 鉱業、採石業、砂利採取業 | x | x | x | x | x | x | x | x | x | x | x | x | x | x | x |
| 建設業 | 7,610 | 6,458 | 1,152 | 108 | 83 | 25 | 106 | 106 | 0 | 7,612 | 6,435 | 1,177 | 2.5 | 0.5 | 13.6 |
| 製造業 | 43,439 | 30,800 | 12,639 | 271 | 172 | 99 | 429 | 299 | 130 | 43,281 | 30,673 | 12,608 | 8.7 | 2.6 | 23.7 |
| 電気・ガス・熱供給・水道業 | 475 | 388 | 87 | 10 | 5 | 5 | 11 | 3 | 8 | 474 | 390 | 84 | 7.2 | 3.3 | 25.0 |
| 情報通信業 | 2,826 | 1,726 | 1,100 | 25 | 12 | 13 | 36 | 11 | 25 | 2,815 | 1,727 | 1,088 | 16.1 | 4.4 | 34.7 |
| 運輸業、郵便業 | 14,487 | 11,958 | 2,529 | 234 | 155 | 79 | 86 | 79 | 7 | 14,635 | 12,034 | 2,601 | 26.4 | 18.7 | 62.2 |
| 卸売業、小売業 | 26,961 | 10,347 | 16,614 | 274 | 161 | 113 | 524 | 134 | 390 | 26,711 | 10,374 | 16,337 | 65.9 | 33.1 | 86.8 |
| 金融業、保険業 | 7,070 | 2,261 | 4,809 | 56 | 22 | 34 | 79 | 50 | 29 | 7,047 | 2,233 | 4,814 | 1.8 | 0.6 | 2.3 |
| 不動産業、物品賃貸業 | x | x | x | x | x | x | x | x | x | x | x | x | x | x | x |
| 学術研究、専門・技術サービス業 | 5,101 | 4,339 | 762 | 67 | 42 | 25 | 83 | 42 | 41 | 5,085 | 4,339 | 746 | 6.2 | 4.3 | 16.9 |
| 宿泊業、飲食サービス業 | 11,883 | 4,056 | 7,827 | 480 | 216 | 264 | 313 | 135 | 178 | 12,050 | 4,137 | 7,913 | 65.4 | 46.9 | 75.0 |
| 生活関連サービス業、娯楽業 | 5,893 | 2,727 | 3,166 | 99 | 74 | 25 | 141 | 72 | 69 | 5,851 | 2,729 | 3,122 | 61.0 | 47.4 | 72.9 |
| 教育、学習支援業 | 16,029 | 9,526 | 6,503 | 52 | 17 | 35 | 12 | 7 | 5 | 16,069 | 9,536 | 6,533 | 21.6 | 22.5 | 20.3 |
| 医療、福祉 | 64,011 | 15,052 | 48,959 | 604 | 191 | 413 | 904 | 168 | 736 | 63,711 | 15,075 | 48,636 | 24.6 | 13.7 | 28.0 |
| 複合サービス事業 | 3,340 | 2,577 | 763 | 23 | 23 | 0 | 35 | 35 | 0 | 3,328 | 2,565 | 763 | 17.3 | 13.6 | 29.8 |
| サービス業(他に分類されないもの) | 16,560 | 9,047 | 7,513 | 529 | 184 | 345 | 204 | 51 | 153 | 16,885 | 9,180 | 7,705 | 27.7 | 15.9 | 41.7 |
| 食料品、たばこ | 9,328 | 4,799 | 4,529 | 122 | 79 | 43 | 126 | 68 | 58 | 9,324 | 4,810 | 4,514 | 23.0 | 8.9 | 38.1 |
| 繊維工業業 | - | - | - | - | - | - | - | - | - | - | - | - | - | - | - |
| 木材、木製品 | - | - | - | - | - | - | - | - | - | - | - | - | - | - | - |
| 家具、装備品 | - | - | - | - | - | - | - | - | - | - | - | - | - | - | - |
| パルプ、紙 | - | - | - | - | - | - | - | - | - | - | - | - | - | - | - |
| 印刷、同関連業 | x | x | x | x | x | x | x | x | x | x | x | x | x | x | x |
| 化学、石油、石炭 | - | - | - | - | - | - | - | - | - | - | - | - | - | - | - |
| プラスチック製品 | - | - | - | - | - | - | - | - | - | - | - | - | - | - | - |
| ゴム製品 | - | - | - | - | - | - | - | - | - | - | - | - | - | - | - |
| 窯業、土石製品 | x | x | x | x | x | x | x | x | x | x | x | x | x | x | x |
| 鉄鋼業 | - | - | - | - | - | - | - | - | - | - | - | - | - | - | - |
| 非鉄金属製造業 | - | - | - | - | - | - | - | - | - | - | - | - | - | - | - |
| 金属製品製造業 | 2,162 | 1,760 | 402 | 11 | 9 | 2 | 12 | 12 | 0 | 2,161 | 1,757 | 404 | 5.9 | 0.8 | 28.2 |
| はん用機械器具 | 8,734 | 7,845 | 889 | 16 | 14 | 2 | 32 | 32 | 0 | 8,718 | 7,827 | 891 | 2.6 | 1.7 | 10.4 |
| 生産用機械器具 | 1,073 | 956 | 117 | 3 | 3 | 0 | 14 | 11 | 3 | 1,062 | 948 | 114 | 1.5 | 0.5 | 9.6 |
| 業務用機械器具 | - | - | - | - | - | - | - | - | - | - | - | - | - | - | - |
| 電気・デバイス | 4,399 | 3,479 | 920 | 23 | 23 | 0 | 33 | 33 | 0 | 4,389 | 3,469 | 920 | 1.4 | 0.3 | 5.4 |
| 電気機械器具 | 2,598 | 1,121 | 1,477 | 10 | 0 | 10 | 26 | 26 | 0 | 2,582 | 1,095 | 1,487 | 1.6 | 0.2 | 2.6 |
| 情報通信機械器具 | 1,236 | 869 | 367 | 2 | 2 | 0 | 10 | 5 | 5 | 1,228 | 866 | 362 | 0.9 | 0.1 | 2.8 |
| 輸送用機械器具 | 7,109 | 6,527 | 582 | 38 | 38 | 0 | 91 | 91 | 0 | 7,056 | 6,474 | 582 | 2.0 | 2.0 | 1.5 |
| その他の製造業 | - | - | - | - | - | - | - | - | - | - | - | - | - | - | - |
| E 一括分 1 | 5,692 | 2,848 | 2,844 | 19 | 4 | 15 | 72 | 21 | 51 | 5,639 | 2,831 | 2,808 | 15.3 | 2.3 | 28.4 |
| E 一括分 2 | - | - | - | - | - | - | - | - | - | - | - | - | - | - | - |
| E 一括分 3 | - | - | - | - | - | - | - | - | - | - | - | - | - | - | - |
| 卸売業 | 6,059 | 3,814 | 2,245 | 57 | 9 | 48 | 102 | 39 | 63 | 6,014 | 3,784 | 2,230 | 23.1 | 7.0 | 50.4 |
| 小売業 | 20,902 | 6,533 | 14,369 | 217 | 152 | 65 | 422 | 95 | 327 | 20,697 | 6,590 | 14,107 | 78.4 | 48.2 | 92.5 |
| 宿泊業 | 5,206 | 2,183 | 3,023 | 54 | 18 | 36 | 54 | 30 | 24 | 5,206 | 2,171 | 3,035 | 58.9 | 34.0 | 76.6 |
| M 一括分 | 6,677 | 1,873 | 4,804 | 426 | 198 | 228 | 259 | 105 | 154 | 6,844 | 1,966 | 4,878 | 70.4 | 61.2 | 74.0 |
| 医療業 | 35,586 | 8,861 | 26,725 | 268 | 84 | 184 | 296 | 54 | 242 | 35,558 | 8,891 | 26,667 | 12.6 | 7.2 | 14.4 |
| P 一括分 | 28,425 | 6,191 | 22,234 | 336 | 107 | 229 | 608 | 114 | 494 | 28,153 | 6,184 | 21,969 | 39.8 | 22.9 | 44.6 |
| 職業紹介・派遣業 | 2,341 | 1,054 | 1,287 | 113 | 29 | 84 | 69 | 15 | 54 | 2,385 | 1,068 | 1,317 | 9.7 | 6.0 | 12.7 |
| その他の事業サービス | 11,109 | 5,265 | 5,844 | 416 | 155 | 261 | 133 | 34 | 99 | 11,392 | 5,386 | 6,006 | 37.1 | 23.3 | 49.6 |
| R 一括分 | 3,110 | 2,728 | 382 | 0 | 0 | 0 | 2 | 2 | 0 | 3,108 | 2,726 | 382 | 6.9 | 5.2 | 18.8 |

第4表 規模別現金給与額、実労働時間及び出勤日数

①-1 性別現金給与額

産業 = TL 調査産業計

(単位:円)

| 規模 (人) | 現金給与総額 | | | 定期給与 | | | 所定内 給与 | 超過労働 給与 | 特別給与 | | |
|-----------|---------|---------|---------|---------|---------|---------|-----------|------------|-------|--------|-------|
| | 計 | 男 | 女 | 計 | 男 | 女 | | | 計 | 男 | 女 |
| 500- | 357,252 | 418,080 | 269,531 | 356,047 | 417,693 | 267,146 | 313,645 | 42,402 | 1,205 | 387 | 2,385 |
| 100-499 | 263,226 | 333,552 | 205,995 | 253,516 | 314,962 | 203,512 | 235,414 | 18,102 | 9,710 | 18,590 | 2,483 |
| 30-99 | 220,893 | 276,289 | 166,503 | 220,451 | 275,653 | 166,251 | 206,270 | 14,181 | 442 | 636 | 252 |
| 5-29 | 224,364 | 286,365 | 170,200 | 221,268 | 281,910 | 168,292 | 210,693 | 10,575 | 3,096 | 4,455 | 1,908 |
| 30- | 253,536 | 316,757 | 192,102 | 249,909 | 310,728 | 190,809 | 230,581 | 19,328 | 3,627 | 6,029 | 1,293 |
| 5- | 239,696 | 302,757 | 181,433 | 236,321 | 297,453 | 179,840 | 221,146 | 15,175 | 3,375 | 5,304 | 1,593 |

①-2 性別実労働時間及び出勤日数

産業 = TL 調査産業計

| 規模 (人) | 出勤日数 | | | 総実労働時間 | | | 所定内労働時間 | | | 所定外労働時間 | | |
|-----------|------|------|------|--------|-------|-------|---------|-------|-------|---------|------|-----|
| | 計 | 男 | 女 | 計 | 男 | 女 | 計 | 男 | 女 | 計 | 男 | 女 |
| | 日 | 日 | 日 | 時間 | 時間 | 時間 | 時間 | 時間 | 時間 | 時間 | 時間 | 時間 |
| 500- | 19.6 | 20.1 | 18.9 | 166.5 | 177.5 | 150.6 | 149.6 | 155.8 | 140.7 | 16.9 | 21.7 | 9.9 |
| 100-499 | 19.7 | 20.4 | 19.2 | 157.5 | 172.4 | 145.2 | 146.6 | 155.0 | 139.7 | 10.9 | 17.4 | 5.5 |
| 30-99 | 19.2 | 19.7 | 18.7 | 142.8 | 157.8 | 128.1 | 133.5 | 143.0 | 124.2 | 9.3 | 14.8 | 3.9 |
| 5-29 | 19.9 | 21.0 | 19.0 | 150.1 | 169.6 | 133.1 | 140.0 | 154.9 | 127.0 | 10.1 | 14.7 | 6.1 |
| 30- | 19.4 | 20.0 | 18.9 | 150.9 | 165.4 | 136.7 | 140.1 | 148.7 | 131.6 | 10.8 | 16.7 | 5.1 |
| 5- | 19.7 | 20.4 | 18.9 | 150.5 | 167.4 | 135.0 | 140.0 | 151.6 | 129.4 | 10.5 | 15.8 | 5.6 |

②-1 就業形態別現金給与額

産業 = TL 調査産業計

(単位:円)

| 規模 (人) | 一般労働者 | | | | | パートタイム労働者 | | | | |
|-----------|------------|----------|-----------|------------|----------|------------|----------|-----------|------------|----------|
| | 現金給与 総額 | 定期 給与 | 所定内 給与 | 超過労働 給与 | 特別 給与 | 現金給与 総額 | 定期 給与 | 所定内 給与 | 超過労働 給与 | 特別 給与 |
| 500- | 377,076 | 375,776 | 330,065 | 45,711 | 1,300 | 144,539 | 144,353 | 137,454 | 6,899 | 186 |
| 100-499 | 315,505 | 302,687 | 280,171 | 22,516 | 12,818 | 101,839 | 101,723 | 97,249 | 4,474 | 116 |
| 30-99 | 284,309 | 283,647 | 263,693 | 19,954 | 662 | 99,374 | 99,353 | 96,233 | 3,120 | 21 |
| 5-29 | 286,773 | 282,521 | 267,717 | 14,804 | 4,252 | 94,447 | 93,758 | 91,985 | 1,773 | 689 |
| 30- | 311,059 | 306,077 | 280,809 | 25,268 | 4,982 | 102,008 | 101,952 | 98,272 | 3,680 | 56 |
| 5- | 299,963 | 295,315 | 274,828 | 20,487 | 4,648 | 98,110 | 97,727 | 95,030 | 2,697 | 383 |

②-2 就業形態別実労働時間及び出勤日数

産業 = TL 調査産業計

| 規模 (人) | 一般労働者 | | | | パートタイム労働者 | | | |
|-----------|-------|------------|-------------|-------------|-----------|------------|-------------|-------------|
| | 出勤日数 | 総実労働 時間 | 所定内 労働時間 | 所定外 労働時間 | 出勤日数 | 総実労働 時間 | 所定内 労働時間 | 所定外 労働時間 |
| | 日 | 時間 | 時間 | 時間 | 日 | 時間 | 時間 | 時間 |
| 500- | 20.0 | 172.9 | 154.8 | 18.1 | 15.3 | 97.6 | 93.7 | 3.9 |
| 100-499 | 20.5 | 176.6 | 163.6 | 13.0 | 17.3 | 98.6 | 94.2 | 4.4 |
| 30-99 | 20.5 | 165.9 | 153.5 | 12.4 | 16.6 | 98.7 | 95.3 | 3.4 |
| 5-29 | 21.5 | 176.4 | 162.3 | 14.1 | 16.5 | 95.4 | 93.6 | 1.8 |
| 30- | 20.4 | 170.8 | 157.2 | 13.6 | 16.8 | 98.6 | 94.9 | 3.7 |
| 5- | 20.9 | 173.3 | 159.5 | 13.8 | 16.6 | 96.9 | 94.2 | 2.7 |

令和元年10月
毎月勤労統計調査地方調査

第5表 就業形態別現金給与額

| 産 業 | (事業所規模5人以上) | | | | | (事業所規模30人以上) | | | | |
|------------------|----------------|----------------|----------------|----------------|--------------|----------------|----------------|----------------|----------------|--------------|
| | 現金給与 総 額 | 定期給与 | 所 定 内 給 | 超 過 労 働 与 給 | 特別給与 | 現金給与 総 額 | 定期給与 | 所 定 内 与 給 | 超 過 労 働 与 給 | 特別給与 |
| | 円 | 円 | 円 | 円 | 円 | 円 | 円 | 円 | 円 | 円 |
| 調 査 産 業 計 | 299,963 | 295,315 | 274,828 | 20,487 | 4,648 | 311,059 | 306,077 | 280,809 | 25,268 | 4,982 |
| 一 般 | | | | | | | | | | |
| 製 造 業 | 293,000 | 291,734 | 256,571 | 35,163 | 1,266 | 304,768 | 303,821 | 265,815 | 38,006 | 947 |
| 卸 売 業 ・ 小 売 業 | 305,151 | 285,053 | 267,271 | 17,782 | 20,098 | 368,239 | 293,309 | 267,754 | 25,555 | 74,930 |
| 医 療 , 福 祉 | 292,511 | 292,278 | 281,212 | 11,066 | 233 | 315,758 | 315,549 | 300,291 | 15,258 | 209 |
| 調 査 産 業 計 | 98,110 | 97,727 | 95,030 | 2,697 | 383 | 102,008 | 101,952 | 98,272 | 3,680 | 56 |
| パ ー ト | | | | | | | | | | |
| 製 造 業 | 98,582 | 98,496 | 94,741 | 3,755 | 86 | 112,291 | 112,118 | 104,787 | 7,331 | 173 |
| 卸 売 業 ・ 小 売 業 | 99,200 | 98,495 | 95,825 | 2,670 | 705 | 106,004 | 106,004 | 102,190 | 3,814 | 0 |
| 医 療 , 福 祉 | 101,940 | 101,913 | 98,944 | 2,969 | 27 | 110,805 | 110,805 | 107,461 | 3,344 | 0 |

令和元年10月
毎月勤労統計調査地方調査

第6表 就業形態別実労働時間及び出勤日数

| 産 業 | (事業所規模5人以上) | | | | (事業規模30人以上) | | | |
|------------------|-------------|--------------|---------------|---------------|-------------|--------------|---------------|---------------|
| | 出勤日数 | 総 実 労働時間 | 所 定 内 労働時間 | 所 定 外 労働時間 | 出勤日数 | 総 実 労働時間 | 所 定 内 労働時間 | 所 定 外 労働時間 |
| | 日 | 時間 | 時間 | 時間 | 日 | 時間 | 時間 | 時間 |
| 調 査 産 業 計 | 20.9 | 173.3 | 159.5 | 13.8 | 20.4 | 170.8 | 157.2 | 13.6 |
| 一 般 | | | | | | | | |
| 製 造 業 | 20.8 | 178.8 | 160.7 | 18.1 | 20.3 | 176.9 | 158.2 | 18.7 |
| 卸 売 業 ・ 小 売 業 | 21.8 | 178.3 | 165.9 | 12.4 | 20.6 | 178.6 | 161.5 | 17.1 |
| 医 療 , 福 祉 | 20.6 | 162.5 | 158.3 | 4.2 | 20.2 | 160.8 | 155.5 | 5.3 |
| 調 査 産 業 計 | 16.6 | 96.9 | 94.2 | 2.7 | 16.8 | 98.6 | 94.9 | 3.7 |
| パ ー ト | | | | | | | | |
| 製 造 業 | 18.4 | 109.2 | 106.6 | 2.6 | 19.2 | 123.7 | 118.7 | 5.0 |
| 卸 売 業 ・ 小 売 業 | 17.2 | 103.0 | 100.7 | 2.3 | 18.9 | 113.6 | 109.6 | 4.0 |
| 医 療 , 福 祉 | 15.8 | 94.3 | 91.8 | 2.5 | 15.4 | 95.3 | 92.6 | 2.7 |

令和元年10月
毎月勤労統計調査地方調査

第7表 就業形態別本月末労働者数

| 産 業 | (事業所規模5人以上) | | (事業規模30人以上) | |
|------------------|----------------|----------------|----------------|---------------|
| | 一 般 | パ ー ト | 一 般 | パ ー ト |
| | 人 | 人 | 人 | 人 |
| 調 査 産 業 計 | 302,992 | 129,558 | 164,077 | 62,588 |
| 製 造 業 | 49,604 | 7,590 | 39,500 | 3,781 |
| 卸 売 業 ・ 小 売 業 | 41,556 | 34,307 | 9,096 | 17,615 |
| 医 療 , 福 祉 | 74,286 | 29,831 | 48,021 | 15,690 |

毎月勤労統計調査地方調査の説明

1 調査の目的

この調査は、統計法に基づく基幹統計であって雇用、給与及び労働時間について毎月調査し、長崎県における変動を明らかにすることを目的としている。

2 調査の対象

この調査は日本標準産業分類にいう鉱業、砕石業、砂利採取業、建設業、製造業、電気・ガス・熱供給・水道業、情報通信業、運輸業、郵便業、卸売業、小売業、金融業、保険業、不動産業、物品賃貸業、学術研究、専門・技術サービス業、宿泊業、飲食サービス業、生活関連サービス業、娯楽業、教育、学習支援業、医療、福祉、複合サービス業、サービス業（他に分類できないもの）に属し、常時5人以上の常用労働者を雇用する民営、官営及び公営の事業所のうち厚生労働大臣の指定する約520事業所について調査を行っている。

この調査の標本設計は「定期給与」の標本誤差率を、産業・規模別に一定限度以内とすることに主眼点がおかれている。

標本事業所の抽出方法及び調査の実施方法は、30人以上規模事業所においては、経済センサスの結果により、全事業所のリストを作成し、これを産業別・事業所規模別に区分し、調査事業所を抽出している。調査の実施方法は郵送またはオンライン方式による自計調査である。5～29人規模事業所は経済センサスの調査区を用いて毎月勤労統計調査基本調査区を設定し、抽出した24調査区について5～29人規模事業所の名簿を作成し、その中から約240事業所を産業別に抽出する二段無作為抽出方法によって抽出している。調査の実施方法は、統計調査員による実地他計調査またはオンラインによる自計調査である。

3 用語の説明

1) 常用労働者とは、

- ① 期間を定めずに雇われている者
- ② 1か月以上の期間を定めて雇われている者

のいずれかに該当する者をいう。

2) パートタイム労働者とは、常用労働者のうち、

- ① 1日の所定労働時間が一般の労働者よりも短い者
- ② 1日の所定労働時間が一般の労働者と同じで1週の所定労働日数が一般の労働者よりも少ない者

のいずれかに該当する者をいう。

3) 一般労働者とは、常用労働者のうち、パートタイム労働者でない者をいう。

4) 入職（離職）率とは、前月末労働者数に対する月間の入職（離職）者数の割合（％）である。なお、入職（離職）者には、同一企業内での事業所間の異動者を含む。

5) 現金給与額について

賃金、給与、手当、賞与その他の名称の如何を問わず、労働の対償として使用者が労働者に通貨で支払うもので、所得税、社会保険料、組合費、購買代金等を差し引く前の金額である。退職を事由に労働者に支払われる退職金は、含まれない。

・現金給与総額

以下に述べる きまって支給する給与と特別に支払われた給与の合計額。

・きまって支給する給与（定期給与）

労働協約、就業規則等によってあらかじめ定められている支給条件、算定方法によって支給される給与でいわゆる基本給、家族手当、超過労働手当を含む。

・所定内給与

きまって支給する給与のうち次の所定外給与以外のもの。

・所定外給与（超過労働給与）

所定の労働時間を超える労働に対して支給される給与や、休日労働、深夜労働に対して支給される給与。時間外手当、早朝出勤手当、休日出勤手当、深夜手当等である。

・特別に支払われた給与（特別給与）

労働協約、就業規則等によらず、一時的又は突発的事由に基づき労働者に支払われた給与又は労働協約、

就業規則等によりあらかじめ支給条件、算定方法が定められている給与で以下に該当するもの。

- ①夏冬の賞与、期末手当等の一時金
- ②支給事由の発生が不定期なもの
- ③3か月を超える期間で算定される手当等（6か月分支払われる通勤手当等）
- ④いわゆるベースアップの差額追給分

6) 実労働時間、出勤日数について

労働者が実際に労働した時間数及び実際に出勤した日数。休憩時間は給与支給の有無にかかわらず除かれる。有給休暇取得分も除かれる。

- ・ 総実労働時間数
次の所定内労働時間数と所定外労働時間数の合計。
- ・ 所定内労働時間数
労働協約、就業規則等で定められた正規の始業時刻と終業時刻の間の実労働時間数。
- ・ 所定外労働時間数
早出、残業、臨時の呼出、休日出勤等の実労働時間数。
- ・ 出勤日数
業務のため実際に出勤した日数。1時間でも就業すれば1出勤日とする。

4 調査結果の算定

この調査結果の数値は、調査事業所からの報告をもとに、本県の規模5人以上すべての事業所に対応するように復元して算定したものである。