

令和 2 年 1 月

定例教育委員会

---

1



# 1月定例会（1）

開催日時 令和2年1月16日（木） 14時00分

開催場所 県庁行政棟「教育委員会室」

## 1 開 会

## 2 前回会議録の承認

## 3 議 題

### ○第26号議案

令和2年度県立特別支援学校の幼稚部、高等部及び高等部専攻科の募集定員について（特別支援教育課）

### ○第27号議案

長崎県立対馬歴史民俗資料館の廃止について（学芸文化課）

## 4 報 告

- (1) 令和元年11月定例県議会の概要について（各課共通）
- (2) 令和2年度公立高等学校進学希望状況調査（第3回）の結果について（県立学校改革推進室）
- (3) ふるさとを活性化するキャリア教育充実事業の実施状況について（義務教育課）
- (4) 令和2年3月高等学校卒業予定者の就職内定状況について（高校教育課）
- (5) 令和2年度大学入試センター試験について（高校教育課）
- (6) 令和2年度県立学校職員（船員）採用試験、令和2年度県立学校職員（実習助手、寄宿舎指導員）採用試験（第1次試験）の結果について（高校教育課）
- (7) 障害のある子ども教育のあり方に関する検討委員会第1回会議について（特別支援教育課）
- (8) 第1回長崎県中学生ビブリオバトル大会の結果について（生涯学習課）
- (9) 第65回長崎県小・中学校児童生徒美術作品展「子ども県展」について（学芸文化課）
- (10) 令和元年度全国体力・運動能力、運動習慣等調査の結果について（体育保健課）
- (11) 令和元年度年末・年始各種全国大会結果について（体育保健課）



令和2年度県立特別支援学校の幼稚部、高等部及び高等部専攻科の募集定員について

(提案理由)

令和2年度県立特別支援学校幼稚部、高等部及び高等部専攻科の募集定員を下記のとおり定めようとするものである。

(内 容)

1 1学級あたりの定員

(1) 幼稚部 6人 (2) 高等部 8人 (3) 高等部専攻科 8人

2 募集定員

(1) 幼稚部 18人 (2) 高等部 328人 (3) 高等部専攻科 32人

3 定員の考え方

- (1) 「学校教育法施行規則(第120条)」に基づいて、公立特別支援学校の幼稚部の1学級の幼児数は6名としている。
- (2) 「公立高等学校の適正配置及び教職員定数の標準等に関する法律(第14条)」に基づいて、公立特別支援学校の高等部の1学級の生徒数は8名としている。
- (2) 各学校の募集定員については、特別支援教育課が実施した進学希望状況調査等による志願者数を基礎資料とした。

4 学校別の募集定員

(1) 幼稚部

(単位:人)

| 障害種別 | 学校名        | 募集定員 | 31年度定員 | 増減 |
|------|------------|------|--------|----|
| 視覚障害 | 盲学校        | 6    | 6      | 0  |
| 聴覚障害 | ろう学校       | 6    | 6      | 0  |
|      | ろう学校佐世保分教室 | 6    | 6      | 0  |
| 計    | 計          | 18   | 18     | 0  |

(2) 高等部

(単位:人)

| 障害種別 | 学校名  | 学科名            | 募集定員 | 31年度定員 | 増減 |
|------|------|----------------|------|--------|----|
| 視覚障害 | 盲学校  | 普通科            | 8    | 8      | 0  |
| 聴覚障害 | ろう学校 | 総合デザイン科<br>理容科 | 8    | 8      | 0  |

|       |                        |                               |     |     |     |
|-------|------------------------|-------------------------------|-----|-----|-----|
| 知的障害  | 佐世保特別支援学校              | 普通科                           | 40  | 40  | 0   |
| 肢体不自由 |                        |                               | 8   | 8   | 0   |
| 知的障害  | 佐世保特別支援学校<br>高等部北松分教室  | 普通科                           | 8   | 16  | -8  |
|       | 佐世保特別支援学校<br>高等部上五島分教室 | 普通科                           | 8   | 8   | 0   |
|       | 島原特別支援学校               | 普通科                           | 16  | 24  | -8  |
|       | 虹の原特別支援学校              | 就業サービス科                       | 8   | 8   | 0   |
|       |                        | 普通科                           | 56  | 48  | 8   |
|       | 虹の原特別支援学校<br>高等部対馬分教室  | 普通科                           | 8   | 8   | 0   |
|       | 虹の原特別支援学校<br>老岐分校      | 普通科                           | 8   | 8   | 0   |
|       | 鶴南特別支援学校               | 普通科                           | 32  | 40  | -8  |
|       | 鶴南特別支援学校<br>高等部西彼杵分教室  | 普通科                           | 8   | 8   | 0   |
|       | 鶴南特別支援学校<br>時津分校       | 普通科                           | 16  | 24  | -8  |
| 知的障害  | 鶴南特別支援学校<br>五島分校       | 普通科                           | 8   | 8   | 0   |
|       | 希望が丘高等特別支援学校           | 生活サービス科<br>流通サービス科<br>環境デザイン科 | 32  | 32  | 0   |
|       | 川棚特別支援学校               | 普通科                           | 24  | 24  | 0   |
| 肢体不自由 | 長崎特別支援学校               | 普通科                           | 8   | 8   | 0   |
|       | 諫早特別支援学校               | 普通科                           | 16  | 24  | -8  |
| 病弱・肢体 | 桜が丘特別支援学校              | 普通科                           | 8   | 16  | -8  |
| 計     |                        |                               | 328 | 368 | -40 |

- 備考) 1 特別の理由がある学校については、県教育委員会と協議の上、実情に応じ、定員を超えて入学を許可することができる。
- 2 虹の原特別支援学校高等部就業サービス科の募集定員（8名）と希望が丘高等特別支援学校の募集定員（32名）については、昨年5月の定例教育委員会で決定済み。

## (3) 高等部専攻科

(単位:人)

| 障害種別 | 学校名  | 学科名     | 募集定員 | 31年度定員 | 増減 |
|------|------|---------|------|--------|----|
| 視覚障害 | 盲学校  | 理療科     | 8    | 8      | 0  |
|      |      | 保健理療科   | 8    | 8      | 0  |
| 聴覚障害 | ろう学校 | 総合デザイン科 | 8    | 8      | 0  |
|      |      | 理容科     | 8    | 8      | 0  |
| 計    |      |         | 32   | 32     | 0  |

## 資料 1

## 平成28～令和2年度 県立特別支援学校高等部志願者数等

(単位：人)

|     | 学 校 名                  | 学 科                           | 令和2年度 |       | 31年度  |       | 30年度  |       | 29年度 |       | 28年度  |       |
|-----|------------------------|-------------------------------|-------|-------|-------|-------|-------|-------|------|-------|-------|-------|
|     |                        |                               | 定員    | 志願者見込 | 定員    | 志願者見込 | 定員    | 志願者見込 | 定員   | 志願者見込 | 定員    | 志願者見込 |
| 1   | 盲 学 校                  | 普通科                           | 8     | 5     | 8     | 2     | 8     | 1     | 8    | 1     | 8     | 1     |
| 2   | ろ う 学 校                | 総合デザイン科<br>理 容 科              | 8     | 2     | 8     | 7     | 8     | 5     | 8    | 2     | 8     | 3     |
| 3   | 佐世保特別支援学校<br>【知的障害】    | 普通科                           | 40    | 34    | 40    | 37    | 32    | 27    | 40   | 34    | 48    | 40    |
|     | 佐世保特別支援学校<br>【肢体不自由】   | 普通科                           | 8     | 3     | 8     | 2     | 8     | 4     | 8    | 7     | 8     | 4     |
|     | 佐世保特別支援学校<br>高等部北松分教室  | 普通科                           | 8     | 5     | 16    | 9     | 8     | 7     | 8    | 3     | 8     | 4     |
|     | 佐世保特別支援学校<br>高等部上五島分教室 | 普通科                           | 8     | 3     | 8     | 5     | 8     | 4     | 8    | 2     | 8     | 2     |
| 4   | 島原特別支援学校               | 普通科                           | 16    | 14    | 24    | 20    | 32    | 27    | 24   | 22    | 32    | 30    |
| 5   | 虹の原特別支援学校              | 就業<br>サービス科                   | 8     | 17    | 8     | 9     | 8     | 14    | —    | —     | —     | —     |
|     |                        | 普通科                           | 56    | 49    | 48    | 43    | 48    | 47    | 56   | 54    | 56    | 53    |
|     | 虹の原特別支援学校<br>高等部対馬分教室  | 普通科                           | 8     | 4     | 8     | 1     | 8     | 5     | 8    | 6     | 8     | 4     |
| 6   | 虹の原特別支援学校<br>壱岐分校      | 普通科                           | 8     | 5     | 8     | 4     | 8     | 3     | 16   | 9     | 16    | 9     |
| 7   | 鶴南特別支援学校               | 普通科                           | 32    | 27    | 40    | 34    | 40    | 38    | 40   | 34    | 32    | 30    |
|     | 鶴南特別支援学校<br>高等部西彼杵分教室  | 普通科                           | 8     | 1     | 8     | 3     | 8     | 3     | 16   | 10    | 16    | 8     |
| 8   | 鶴南特別支援学校<br>時津分校       | 普通科                           | 16    | 10    | 24    | 17    | 24    | 18    | 16   | 9     | 16    | 15    |
| 9   | 鶴南特別支援学校<br>五島分校       | 普通科                           | 8     | 6     | 8     | 4     | 8     | 3     | 8    | 4     | 16    | 9     |
| 10  | 希望が丘高等特別支援学校           | 生活サービス科<br>流通サービス科<br>環境デザイン科 | 32    | 27    | 32    | 33    | 32    | 37    | 32   | 45    | 32    | 38    |
| 11  | 川棚特別支援学校               | 普通科                           | 24    | 19    | 24    | 17    | 24    | 17    | 16   | 10    | —     | —     |
| 12  | 長崎特別支援学校               | 普通科                           | 8     | 7     | 8     | 2     | 8     | 3     | 8    | 1     | 8     | 2     |
| 13  | 諫早特別支援学校               | 普通科                           | 16    | 13    | 24    | 17    | 24    | 19    | 16   | 15    | 16    | 12    |
| 14  | 桜が丘特別支援学校              | 普通科                           | 8     | 6     | 16    | 11    | 16    | 13    | 16   | 15    | 16    | 10    |
| 計   |                        |                               | 328   | 257   | 368   | 277   | 360   | 295   | 352  | 283   | 352   | 274   |
| 倍 率 |                        |                               | 0. 78 |       | 0. 75 |       | 0. 82 |       | 0. 8 |       | 0. 78 |       |

※ 特別の理由がある学校については、県教育委員会と協議の上、実情に応じ、定員を超えて入学を許可することができる。

※ 令和2年度の志願者見込は、令和元年12月6日現在の調査結果によるものである。

※ 虹の原特別支援学校高等部就業サービス科は志願者数9人（倍率2. 12）、希望が丘高等特別支援学校は志願者数27人（倍率0. 84倍）である。また、入学者選考検査は1月9日、10日（虹の原特別支援学校高等部就業サービス科は1月9日のみ）に実施され、合格発表は1月17日である。



## 資料 2

### 令和 2 年度幼稚部志願者見込状況 (4・5 歳児は欠員補充)

令和 2 年 1 2 月 6 日時点  
(単位：人)

| 障害種別 | 学 校 名      | 3 歳 児 |        | 4 歳 児 |        | 5 歳 児 |        |
|------|------------|-------|--------|-------|--------|-------|--------|
|      |            | 定 員   | 志願者見込数 | 在籍者   | 志願者見込数 | 在籍者   | 志願者見込数 |
| 視覚障害 | 盲学校        | 6     | 0      | 0     | 0      | 0     | 0      |
| 聴覚障害 | ろう学校       | 6     | 0      | 2     | 0      | 4     | 0      |
|      | ろう学校佐世保分教室 | 6     | 1      | 1     | 0      | 1     | 0      |
| 計    |            | 18    | 1      | 3     | 0      | 5     | 0      |

### 令和 2 年度高等部専攻科志願者見込状況

令和 2 年 1 2 月 6 日時点  
(単位：人)

| 障害種別 | 学 校 名 | 学 科 名   | 定 員 | 志願者見込数 | 備 考            |
|------|-------|---------|-----|--------|----------------|
| 視覚障害 | 盲 学 校 | 理 療 科   | 8   | 0      | 本校高等部からの志願者 0人 |
|      |       | 保健理療科   | 8   | 0      | 本校高等部からの志願者 0人 |
| 聴覚障害 | ろう学校  | 総合デザイン科 | 8   | 2      | 本校高等部からの志願者 2人 |
|      |       | 理 容 科   | 8   | 0      | 本校高等部からの志願者 0人 |
| 計    |       |         | 32  | 2      |                |

長崎県立対馬歴史民俗資料館の廃止について

(提案理由)

平成27年度から対馬市と県教育委員会は、市の博物館建設と一体的な整備のもと、老朽化した長崎県立対馬歴史民俗資料館の再整備を進めてきた。

令和元年7月に対馬博物館が完成し、宗家文書等の収蔵資料の移転を終え、現在、博物館では展示に向けた準備が行われている。

公の施設としての長崎県立対馬歴史民俗資料館の博物館機能を、対馬市が建設する対馬博物館へ移転し、宗家文書を中心に調査研究を行う地方機関として組織改編を行うことから、長崎県立対馬歴史民俗資料館を廃止するものである。

(内 容)

廃止日

令和2年3月31日

※令和2年2月定例県議会に「長崎県立対馬歴史民俗資料館条例を廃止する条例」を議案として上程

(補 足)

○令和2年4月1日

長崎県対馬歴史研究センター（仮称）を地方機関として設置予定

# 対馬歴史民俗資料館再整備事業について

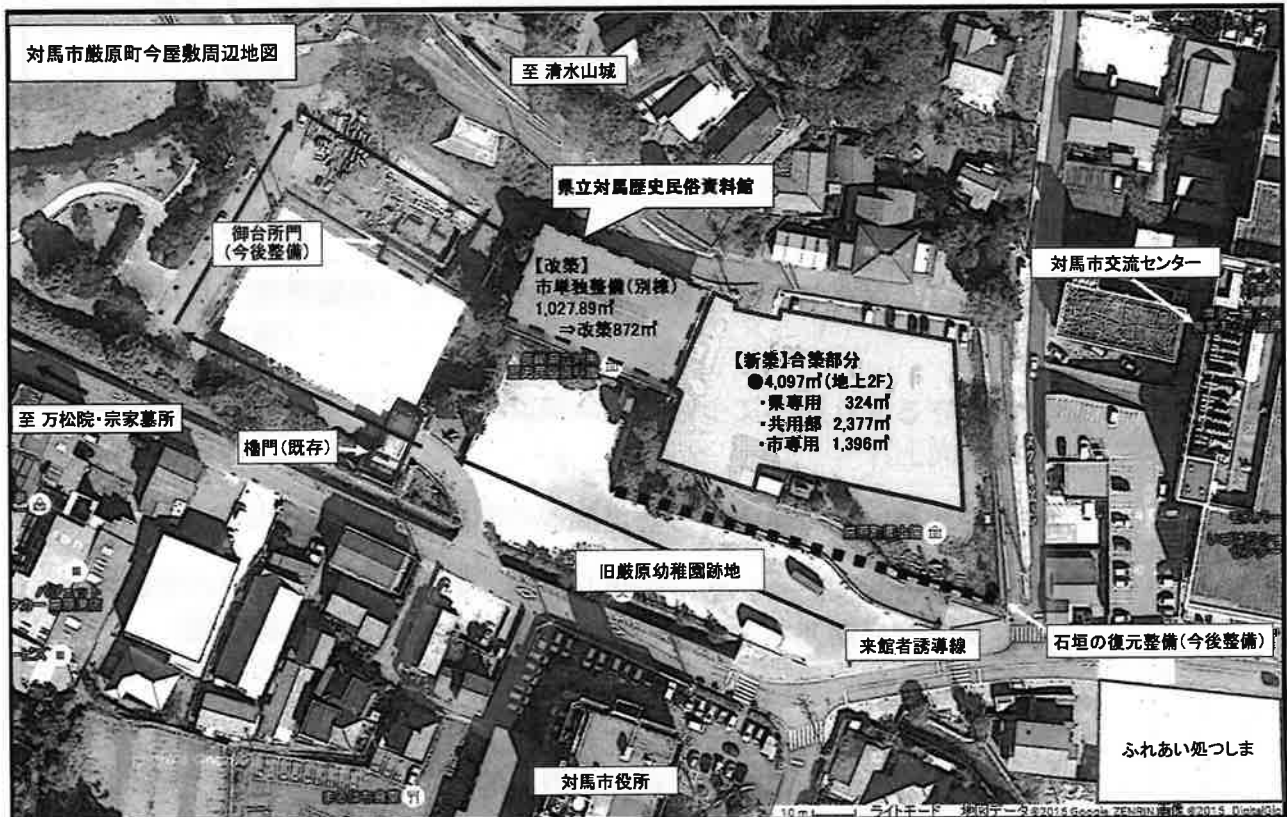
## (1) 趣 旨

- 建築後 40 年が経過し、施設の老朽化が進み、宗家文書を始めとした対馬の貴重な文化財の保管環境に課題を抱えている県立対馬歴史民俗資料館について、対馬市が整備する対馬博物館と併せて一体的に整備し、調査・研究機能の強化を図る。
- 事業主体：対馬市
- 建設場所：対馬市厳原町今屋敷（対馬歴史民俗資料館隣接の市有地）
- 整備スケジュール（予定）
  - ①基本計画策定（H27.11）
  - ②基本設計・実施設計（H28.3～H29.9）
  - ③建設工事 Aゾーン：博物館本館（H30.1～R1.7）  
Bゾーン：交流ガイダンス施設等（R2.1～R3.1 予定）
  - ④開館（R2 年度中）

## (2) 整備の概要

- 整備面積：4,097 m<sup>2</sup>（うち県専用 324 m<sup>2</sup>、共用部 2,377 m<sup>2</sup>、市専用 1,396 m<sup>2</sup>）
- 階 数：2階建て
- 構 造：鉄筋コンクリート造一部鉄骨造

## (3) 整備位置図



# 報 告 事 項 ( 1 )

各 課 共 通

|     |  |
|-----|--|
| 件 名 | 令和元年 1 1 月定例県議会の概要について   |
| 概 要 | <p><b>1. 日 程</b></p> <div style="border: 1px solid black; padding: 5px; margin: 5px 0;"> <p>会 期 令和元年 1 1 月 2 7 日 ~ 令和元年 1 2 月 2 0 日</p> <p>一 般 質 問 令和元年 1 2 月 3 日 ~ 令和元年 1 2 月 5 日</p> <p>常任委員会 令和元年 1 2 月 1 1 日</p> </div> <p><b>2. 議 案</b> <span style="border: 1px solid black; padding: 2px;">原案のとおり可決</span></p> <ul style="list-style-type: none"> <li>・ 第 1 1 9 号議案 ( 予算議案 )<br/>               令和元年度長崎県一般会計補正予算 ( 第 4 号 ) のうち関係部分</li> <li>・ 第 1 2 3 号議案 ( 予算議案 )<br/>               令和元年度長崎県一般会計補正予算 ( 第 5 号 ) のうち関係部分</li> <li>・ 第 1 2 6 号議案 ( 条例議案 )<br/>               職員の給与に関する条例等の一部を改正する条例のうち関係部分</li> </ul> <p><b>3. 一般質問における主な質疑事項 ( 報告事項 ( 1 ) 資料 1 ~ 1 0 頁 )</b></p> <ul style="list-style-type: none"> <li>・ 次期まち・ひと・しごと創生総合戦略と令和 2 年度重点戦略について<br/>               ( 卒業生が地元で再就職を希望した場合の支援 ) ( 徳永 達也議員 )</li> <li>・ 県立高等学校改革について ( 現状等を踏まえた改革、活性化を進めるための取組 ) ( 徳永 達也議員 )</li> <li>・ 第三期長崎県立高等学校改革基本方針について ( 再編整備、しまの高校改革 ) ( 坂本 智徳議員 )</li> <li>・ いのちを守る取り組みについて ( 県職員の検診受診率の状況、がん検診受診率の向上 ) ( 山田 朋子議員 )</li> <li>・ 防災対策について ( 県市町の防災訓練の実施状況 ) ( 山本 由夫議員 )</li> <li>・ 県立高校教育改革について ( 現状と課題、第二期基本方針での学級減とその基準、第三期基本方針での教育水準の維持向上、再編整備 ) ( ごう まなみ議員 )</li> <li>・ ミライ o n 図書館について ( 来館者数、大村市に整備したことによる効果等、6 0 万人の目標達成に向けた取組等 ) ( 小林 克敏議員 )</li> </ul> |

- ・長崎県立高等学校について（校長の学校経営）（中島 浩介議員）
- ・長崎県立高等学校について（適正配置、再編整備、跡地活用、公費による空調設備の設置）（浦川 基継議員）
- ・社会的孤立について（不登校の状況と対策、いじめの実態と対策）（饗庭 敦子議員）
- ・SNSを活用した相談事業について（饗庭 敦子議員）

4. 文教厚生委員会等における主な質疑事項（報告事項（1）資料11～29頁）

○陳情審査 5件 ○請願審査 1件

○所管事務に関する質疑

- ・1,000万円以上の契約状況について
- ・長崎県教育振興会議について
- ・地域子ども教室推進事業費補助金について
- ・中途退学者の状況について
- ・世知原少年自然の家の廃止について
- ・専任学校司書の配置について
- ・第二期長崎県特別支援教育推進基本計画の策定について
- ・県立高校の志願者数について
- ・教職員の不祥事について
- ・第三期長崎県立高等学校改革基本方針（素案）について
- ・長崎県総合計画チャレンジ2020（英語）について
- ・政治に参画する態度を育てる教育について
- ・夜間中学の設置について
- ・鷹島神崎遺跡について
- ・薬物乱用防止教室について
- ・地方創生交付金について
- ・働き方改革について
- ・個別の教育支援計画について
- ・特別支援教育コーディネーターについて
- ・医療的ケアが必要な児童生徒数の推移について
- ・県庁舎跡地の発掘調査について

# 報 告 事 項 ( 2 )

県立学校改革推進室

|     |   |
|-----|---|
| 件 名 | <p><b>令和2年度公立高等学校進学希望状況調査（第3回）<br/>の結果について</b></p>  |
| 概 要 | <p><b>1 調査目的</b></p> <p>中学校卒業予定者の各公立高等学校別・学科別の進学希望状況を集約し、中学校において適正な進路指導を図るための基礎資料を提供する。</p> <p><b>2 調査日 令和元年12月1日現在</b></p> <p><b>3 調査対象者数 12,264人（昨年12月調査 12,583人）</b></p> <p style="padding-left: 2em;">県内中学校3年生及び特別支援学校中学部3年生</p> <p><b>4 調査結果</b></p> <p><b>(1) 進学希望者数 12,159人（昨年12月調査 12,474人）</b></p> <p style="padding-left: 2em;">高等学校（全日制、定時制、通信制）、高等専門学校、特別支援学校高等部</p> <p><b>(2) 進学希望率 99.1%（昨年12月調査 99.1%）</b></p> <p><b>(3) 県内公立高等学校への課程別進学希望倍率〔進学希望者数／募集定員〕</b></p> <p style="padding-left: 2em;"><b>全日制課程 0.91倍〔8,147人／8,920人〕</b><br/> <span style="padding-left: 4em;">（昨年12月調査0.94倍〔8,523人／9,040人〕）</span></p> <p style="padding-left: 2em;"><b>定時制課程 0.30倍〔167人／560人〕</b><br/> <span style="padding-left: 4em;">（昨年12月調査0.29倍〔163人／560人〕）</span></p> <p style="padding-left: 2em;"><b>通信制課程 0.08倍〔48人／600人〕</b><br/> <span style="padding-left: 4em;">（昨年12月調査0.08倍〔49人／600人〕）</span></p> <p><b>(4) 各公立高等学校・学科別の進学希望状況</b></p> <p style="padding-left: 2em;">別添資料のとおり。</p> <p><b>(5) その他</b></p> <p style="padding-left: 2em;">結果については、長崎県教育庁総務課公立高校・県立中学校入学情報ホームページに掲載</p> <p style="padding-left: 2em;">(<a href="http://www.pref.nagasaki.jp/bunrui/kanko-kyoiku-bunka/shochuko/schooljoho/singakukibou/">http://www.pref.nagasaki.jp/bunrui/kanko-kyoiku-bunka/shochuko/schooljoho/singakukibou/</a>)</p> |

〔参考資料〕

◎詳細データ

(1) 進学希望倍率の高い学科等（上位3学科）

| 高校名      | 学科・コース名 | R元.12月倍率 | H30.12月倍率 |
|----------|---------|----------|-----------|
| 長崎西高等学校  | 普通科・理系  | 2.11倍    | (2.13倍)   |
| 長崎工業高等学校 | 情報技術科   | 2.03倍    | (1.58倍)   |
| 諫早農業高等学校 | 農業土木科   | 1.65倍    | (1.10倍)   |

(2) 進学希望倍率の高い学校（上位3校）

| 高校名      | R元.12月倍率 | H30.12月倍率 |
|----------|----------|-----------|
| 長崎東高等学校  | 1.46倍    | (1.26倍)   |
| 長崎工業高等学校 | 1.34倍    | (1.10倍)   |
| 長崎北高等学校  | 1.29倍    | (1.31倍)   |

(3) 進学希望倍率の高い普通科(コース含む)（上位3学科）

| 高校名      | 学科・コース名 | R元.12月倍率 | H30.12月倍率 |
|----------|---------|----------|-----------|
| 長崎西高等学校  | 普通科・理系  | 2.11倍    | (2.13倍)   |
| 長崎東高等学校※ | 普通科・国際科 | 1.46倍    | (1.26倍)   |
| 長崎北高等学校  | 普通科     | 1.29倍    | (1.31倍)   |

※長崎東高等学校は、普通科・国際科のくくり募集を実施。

◎その他

別添資料のうち、県立長崎東・佐世保北・諫早高等学校の進学希望状況については、それぞれ併設する県立中学校以外からの進学希望者を対象とした数を示しています。

令和2年度公立高等学校進学希望状況調査(第3回)の結果について(調査日:令和元年12月1日)

(公立全日制高等学校)

所管:長崎県教育庁総務課

| 学区   | 学校名   | 課程  | 学科名    | 定員  | 進学希望者数 | 過不足 | 進学希望倍率 | 今年度10月調査時倍率 | 前年度12月調査時倍率 | 備考欄                                     |
|------|-------|-----|--------|-----|--------|-----|--------|-------------|-------------|---|
| (県南) | 長崎東   | 全日制 | 普通・国際  | 160 | 233    | 73  | 1.46   | 1.64        | 1.26        | 併設する県立長崎東中学校からの進学者を含む定員は280(国際科の学区は県全域) |
| 県南   | 長崎西   | 全日制 | 普通     | 200 | 169    | -31 | 0.85   | 1.12        | 0.90        |   |
| "    | "     | "   | *理系コース | 80  | 169    | 89  | 2.11   | 1.98        | 2.13        |   |
| -    | "     | "   | 学校計    | 280 | 338    | 58  | -      | -           | -           |   |
| 県南   | 長崎南   | 全日制 | 普通     | 240 | 236    | -4  | 0.98   | 1.12        | 1.09        |   |
| 県南   | 長崎北   | 全日制 | 普通     | 240 | 309    | 69  | 1.29   | 1.31        | 1.31        |   |
| 県南   | 長崎北陽台 | 全日制 | 普通     | 240 | 279    | 39  | 1.16   | 1.30        | 1.19        |   |
| "    | "     | "   | 理数     | 40  | 41     | 1   | 1.03   | 1.13        | 0.88        |   |
| -    | "     | "   | 学校計    | 280 | 320    | 40  | -      | -           | -           |   |
| 県北   | 佐世保南  | 全日制 | 普通     | 240 | 225    | -15 | 0.94   | 1.01        | 0.96        |   |
| 県北   | 佐世保北  | 全日制 | 普通     | 120 | 130    | 10  | 1.08   | 1.23        | 1.18        | 併設する県立佐世保北中学校からの進学者を含む定員は240            |
| 県北   | 佐世保西  | 全日制 | 普通     | 240 | 248    | 8   | 1.03   | 1.05        | 1.13        |   |
| 県北   | 宇久    | 全日制 | 普通     | 40  | 8      | -32 | 0.20   | 0.18        | 0.13        |   |
| 島原   | 島原    | 全日制 | 普通     | 200 | 144    | -56 | 0.72   | 0.76        | 0.90        |   |
| "    | "     | "   | 理数     | 40  | 40     | 0   | 1.00   | 1.08        | 1.05        |   |
| -    | "     | "   | 学校計    | 240 | 184    | -56 | -      | -           | -           |   |
| 県央   | 諫早    | 全日制 | 普通     | 160 | 191    | 31  | 1.19   | 1.37        | 1.26        | 併設する県立諫早高等学校附属中学校からの進学者を含む定員は280        |
| 県央   | 西陵    | 全日制 | 普通     | 240 | 250    | 10  | 1.04   | 1.07        | 1.07        |   |
| 県央   | 諫早東   | 全日制 | 普通     | 80  | 63     | -17 | 0.79   | 0.65        | 1.01        |   |
| 県央   | 大村    | 全日制 | 普通     | 240 | 254    | 14  | 1.06   | 1.05        | 0.90        |   |
| "    | "     | "   | 数理探究   | 40  | 33     | -7  | 0.83   | 0.93        | 0.73        |   |
| "    | "     | "   | 家政     | 40  | 39     | -1  | 0.98   | 0.93        | 1.05        |   |
| -    | "     | "   | 学校計    | 320 | 326    | 6   | -      | -           | -           |   |
| 県北   | 猶興館   | 全日制 | 普通     | 120 | 69     | -51 | 0.58   | 0.57        | 0.63        |   |
| "    | "     | "   | 理数     | 40  | 12     | -28 | 0.30   | 0.30        | 0.30        |   |
| -    | "     | "   | 学校計    | 160 | 81     | -79 | -      | -           | -           |   |
| 県北   | 松浦    | 全日制 | 普通     | 80  | 65     | -15 | 0.81   | 0.86        | 0.60        |   |
| "    | "     | "   | 商業     | 40  | 34     | -6  | 0.85   | 0.73        | 0.45        |   |
| -    | "     | "   | 学校計    | 120 | 99     | -21 | -      | -           | -           |   |
| 対馬   | 対馬    | 全日制 | 普通     | 120 | 86     | -34 | 0.72   | 0.74        | 0.78        |   |
| "    | "     | "   | 商業     | 40  | 36     | -4  | 0.90   | 0.78        | 0.50        |   |
| "    | "     | "   | 国際文化交流 | 40  | 15     | -25 | 0.38   | 0.43        | 0.75        |   |
| -    | "     | "   | 学校計    | 200 | 137    | -63 | -      | -           | -           |   |
| 対馬   | 豊玉    | 全日制 | 普通     | 40  | 24     | -16 | 0.60   | 0.50        | 0.60        |   |
| 対馬   | 上対馬   | 全日制 | 普通     | 80  | 34     | -46 | 0.43   | 0.45        | 0.35        |   |
| 杵岐   | 杵岐    | 全日制 | 普通     | 160 | 132    | -28 | 0.83   | 0.86        | 0.89        | 離島留学(学区外4人含む)                           |
| 五島   | 五島    | 全日制 | 普通     | 160 | 138    | -22 | 0.86   | 0.88        | 0.80        | 離島留学(学区外5人含む)                           |
| "    | "     | "   | 衛生看護   | 40  | 22     | -18 | 0.55   | 0.60        | 0.53        |   |
| -    | "     | "   | 学校計    | 200 | 160    | -40 | -      | -           | -           |   |
| 五島   | 五島南   | 全日制 | 普通     | 80  | 25     | -55 | 0.31   | 0.28        | 0.34        | 離島留学(学区外4人含む)                           |
| 五島   | 奈留    | 全日制 | 普通     | 40  | 6      | -34 | 0.15   | 0.13        | 0.15        | 離島留学(学区外2人含む)                           |
| 県南   | 大崎    | 全日制 | 普通     | 80  | 37     | -43 | 0.46   | 0.51        | 0.43        |   |
| 県南   | 西彼杵   | 全日制 | 普通     | 80  | 27     | -53 | 0.34   | 0.28        | 0.65        |   |



令和2年度公立高等学校進学希望状況調査(第3回)の結果について(調査日:令和元年12月1日)

(公立全日制高等学校)

所管:長崎県教育庁総務課

| 学区 | 学校名  | 課程  | 学科名       | 定員  | 進学希望者数 | 過不足 | 進学希望倍率 | 今年度10月<br>調査時倍率 | 前年度12月<br>調査時倍率 | 備考欄  |
|----|------|-----|-----------|-----|--------|-----|--------|-----------------|-----------------|------|
| 島原 | 国見   | 全日制 | 普通        | 120 | 31     | -89 | 0.26   | 0.25            | 0.47            |      |
| 島原 | 小浜   | 全日制 | 普通        | 40  | 34     | -6  | 0.85   | 1.03            | 0.70            |      |
|    | "    | "   | 総合ビジネス    | 40  | 11     | -29 | 0.28   | 0.18            | 0.38            |      |
| -  | "    | "   | 学校計       | 80  | 45     | -35 | -      | -               | -               |      |
| 島原 | 口加   | 全日制 | 普通        | 54  | 54     | 0   | 1.00   | 1.13            | 0.91            |      |
| "  | "    | "   | *グローバルコース | 40  | 30     | -10 | 0.75   | 0.78            | 0.93            |      |
| "  | "    | "   | 福祉        | 26  | 9      | -17 | 0.35   | 0.58            | 0.77            |      |
| -  | "    | "   | 学校計       | 120 | 93     | -27 | -      | -               | -               |      |
| 県北 | 川棚   | 全日制 | 普通        | 80  | 61     | -19 | 0.76   | 0.84            | 0.78            |      |
|    | "    | "   | 生活総合      | 40  | 20     | -20 | 0.50   | 0.40            | 0.85            |      |
| -  | "    | "   | 学校計       | 120 | 81     | -39 | -      | -               | -               |      |
| 県北 | 波佐見  | 全日制 | 普通        | 60  | 48     | -12 | 0.80   | 1.05            | 0.87            |      |
|    | "    | "   | 商業        | 40  | 26     | -14 | 0.65   | 0.48            | 0.75            |      |
|    | "    | "   | 美術・工芸     | 20  | 17     | -3  | 0.85   | 0.75            | 0.95            |      |
| -  | "    | "   | 学校計       | 120 | 91     | -29 | -      | -               | -               |      |
| 県北 | 北松西  | 全日制 | 普通        | 40  | 10     | -30 | 0.25   | 0.25            | 0.25            |      |
| 五島 | 上五島  | 全日制 | 普通        | 120 | 90     | -30 | 0.75   | 0.78            | 0.71            |      |
|    | "    | "   | 電気情報      | 40  | 22     | -18 | 0.55   | 0.48            | 0.48            |      |
| -  | "    | "   | 学校計       | 160 | 112    | -48 | -      | -               | -               |      |
| 五島 | 中五島  | 全日制 | 普通        | 40  | 13     | -27 | 0.33   | 0.33            | 0.63            |      |
|    | 島原農業 | 全日制 | 農業ビジネス    | 40  | 31     | -9  | 0.78   | 0.75            |                 | 学科新設 |
|    | "    | "   | 食品サイエンス   | 40  | 19     | -21 | 0.48   | 0.50            |                 | 学科新設 |
|    | "    | "   | 生活創造      | 40  | 34     | -6  | 0.85   | 0.73            |                 | 学科新設 |
| -  | "    | "   | 学校計       | 120 | 84     | -36 | -      | -               | -               |      |
|    | 諫早農業 | 全日制 | 農業科学      | 40  | 36     | -4  | 0.90   | 0.88            | 1.03            |      |
|    | "    | "   | 動物科学      | 40  | 47     | 7   | 1.18   | 1.43            | 1.20            |      |
|    | "    | "   | 環境創造      | 40  | 35     | -5  | 0.88   | 1.05            | 1.25            |      |
|    | "    | "   | 農業土木      | 40  | 66     | 26  | 1.65   | 1.93            | 1.10            |      |
|    | "    | "   | バイオ園芸     | 40  | 34     | -6  | 0.85   | 0.93            | 1.03            |      |
|    | "    | "   | 食品科学      | 40  | 41     | 1   | 1.03   | 1.18            | 1.05            |      |
|    | "    | "   | 生活科学      | 40  | 44     | 4   | 1.10   | 1.28            | 1.10            |      |
| -  | "    | "   | 学校計       | 280 | 303    | 23  | -      | -               | -               |      |
|    | 北松農業 | 全日制 | 生物生産      | 40  | 24     | -16 | 0.60   | 0.50            | 0.83            |      |
|    | "    | "   | 食品流通      | 40  | 15     | -25 | 0.38   | 0.38            | 0.65            |      |
|    | "    | "   | 生活科学      | 40  | 15     | -25 | 0.38   | 0.45            | 0.68            |      |
| -  | "    | "   | 学校計       | 120 | 54     | -66 | -      | -               | -               |      |
|    | 西彼農業 | 全日制 | 食料サイエンス   | 40  | 42     | 2   | 1.05   | 1.35            | 1.08            |      |
|    | "    | "   | 生活デザイン    | 40  | 19     | -21 | 0.48   | 0.35            | 0.78            |      |
| -  | "    | "   | 学校計       | 80  | 61     | -19 | -      | -               | -               |      |

令和2年度公立高等学校進学希望状況調査(第3回)の結果について(調査日:令和元年12月1日)

(公立全日制高等学校)

所管:長崎県教育庁総務課

| 学区 | 学校名   | 課程  | 学科名         | 定員  | 進学希望者数 | 過不足 | 進学希望倍率 | 今年度10月調査時倍率 | 前年度12月調査時倍率 | 備考欄 |
|----|-------|-----|-------------|-----|--------|-----|--------|-------------|-------------|-----|
| -  | 長崎工業  | 全日制 | 機械          | 40  | 48     | 8   | 1.20   | 1.60        | 0.93        |     |
|    | "     | "   | 機械システム      | 40  | 52     | 12  | 1.30   | 1.08        | 0.93        |     |
|    | "     | "   | 電気          | 40  | 42     | 2   | 1.05   | 1.25        | 1.13        |     |
|    | "     | "   | 電子工学        | 40  | 44     | 4   | 1.10   | 1.08        | 0.95        |     |
|    | "     | "   | 情報技術        | 40  | 81     | 41  | 2.03   | 2.53        | 1.58        |     |
|    | "     | "   | 建築          | 40  | 65     | 25  | 1.63   | 2.08        | 1.23        |     |
|    | "     | "   | 工業化学        | 40  | 37     | -3  | 0.93   | 1.30        | 0.90        |     |
|    | "     | "   | インテリア       | 40  | 60     | 20  | 1.50   | 1.58        | 1.15        |     |
| -  | "     | "   | 学校計         | 320 | 429    | 109 | -      | -           | -           |     |
| -  | 佐世保工業 | 全日制 | 機械          | 40  | 39     | -1  | 0.98   | 1.30        | 0.95        |     |
|    | "     | "   | 電子機械        | 40  | 55     | 15  | 1.38   | 1.75        | 1.20        |     |
|    | "     | "   | 電気          | 40  | 38     | -2  | 0.95   | 1.03        | 0.93        |     |
|    | "     | "   | 電子工学        | 40  | 40     | 0   | 1.00   | 0.90        | 0.98        |     |
|    | "     | "   | 建築          | 40  | 45     | 5   | 1.13   | 1.63        | 1.28        |     |
|    | "     | "   | 土木          | 40  | 46     | 6   | 1.15   | 1.23        | 1.00        |     |
|    | "     | "   | 学校計         | 240 | 263    | 23  | -      | -           | -           |     |
| -  | 鹿町工業  | 全日制 | 機械          | 40  | 36     | -4  | 0.90   | 1.30        | 0.88        |     |
|    | "     | "   | 電気          | 40  | 59     | 19  | 1.48   | 0.90        | 0.85        |     |
|    | "     | "   | 電子工学        | 40  | 22     | -18 | 0.55   | 0.75        | 0.83        |     |
|    | "     | "   | 土木技術        | 40  | 32     | -8  | 0.80   | 0.88        | 0.90        |     |
|    | "     | "   | 学校計         | 160 | 149    | -11 | -      | -           | -           |     |
| -  | 島原工業  | 全日制 | 機械システム      | 40  | 39     | -1  | 0.98   | 1.23        | 0.80        |     |
|    | "     | "   | 電気電子        | 40  | 38     | -2  | 0.95   | 0.73        | 0.70        |     |
|    | "     | "   | 建築技術        | 40  | 39     | -1  | 0.98   | 1.13        | 0.85        |     |
|    | "     | "   | 学校計         | 120 | 116    | -4  | -      | -           | -           |     |
| -  | 大村工業  | 全日制 | 機械          | 80  | 72     | -8  | 0.90   | 1.18        | 1.19        |     |
|    | "     | "   | 機械システム      | 40  | 45     | 5   | 1.13   | 1.50        | 1.45        |     |
|    | "     | "   | 電気          | 40  | 31     | -9  | 0.78   | 0.68        | 1.10        |     |
|    | "     | "   | 電子工学        | 40  | 57     | 17  | 1.43   | 1.50        | 0.88        |     |
|    | "     | "   | 建築          | 40  | 51     | 11  | 1.28   | 1.75        | 1.05        |     |
|    | "     | "   | 建設工業        | 40  | 40     | 0   | 1.00   | 0.65        | 0.98        |     |
|    | "     | "   | 化学工学        | 40  | 35     | -5  | 0.88   | 0.93        | 0.70        |     |
| "  | "     | 学校計 | 320         | 331 | 11     | -   | -      | -           |             |     |
| -  | 佐世保商業 | 全日制 | 会計ビジネス      | 80  | 67     | -13 | 0.84   | 0.99        | 0.93        |     |
|    | "     | "   | 情報マーケティング   | 80  | 92     | 12  | 1.15   | 1.00        | 1.25        |     |
|    | "     | "   | 国際コミュニケーション | 40  | 49     | 9   | 1.23   | 1.23        | 1.08        |     |
|    | "     | "   | 学校計         | 200 | 208    | 8   | -      | -           | -           |     |
| -  | 島原商業  | 全日制 | 商業          | 40  | 28     | -12 | 0.70   | 0.75        | 1.03        |     |
|    | "     | "   | 情報処理        | 40  | 36     | -4  | 0.90   | 0.95        | 0.85        |     |
|    | "     | "   | 家政          | 40  | 42     | 2   | 1.05   | 1.08        | 1.00        |     |
|    | "     | "   | 学校計         | 120 | 106    | -14 | -      | -           | -           |     |

令和2年度公立高等学校進学希望状況調査(第3回)の結果について(調査日:令和元年12月1日)

(公立全日制高等学校)

所管:長崎県教育庁総務課

| 学区 | 学校名   | 課程  | 学科名         | 定員  | 進学希望者数 | 過不足 | 進学希望倍率 | 今年度10月調査時倍率 | 前年度12月調査時倍率 | 備考欄 |
|----|-------|-----|-------------|-----|--------|-----|--------|-------------|-------------|-----|
| -  | 諫早商業  | 全日制 | 商業          | 160 | 139    | -21 | 0.87   | 0.99        | 1.06        |     |
|    | "     | "   | 情報          | 40  | 60     | 20  | 1.50   | 1.80        | 1.53        |     |
|    | "     | "   | 国際コミュニケーション | 40  | 31     | -9  | 0.78   | 0.93        | 1.05        |     |
|    | "     | "   | 学校計         | 240 | 230    | -10 | -      | -           | -           |     |
| -  | 壱岐商業  | 全日制 | 商業          | 80  | 23     | -57 | 0.29   | 0.30        | 0.53        |     |
|    | "     | "   | 情報処理        | 40  | 51     | 11  | 1.28   | 1.13        | 1.18        |     |
|    | "     | "   | 学校計         | 120 | 74     | -46 | -      | -           | -           |     |
| -  | 長崎鶴洋  | 全日制 | 水産          | 80  | 63     | -17 | 0.79   | 0.76        | 0.42        |     |
|    | "     | "   | 総合          | 80  | 64     | -16 | 0.80   | 0.85        | 0.93        |     |
|    | "     | "   | 学校計         | 160 | 127    | -33 | -      | -           | -           |     |
|    | 長崎明誠  | 全日制 | 総合          | 160 | 148    | -12 | 0.93   | 0.93        | 1.24        |     |
|    | 佐世保東翔 | 全日制 | 総合          | 120 | 125    | 5   | 1.04   | 1.08        | 1.23        |     |
|    | 大村城南  | 全日制 | 総合          | 160 | 144    | -16 | 0.90   | 0.90        | 1.01        |     |
|    | 平戸    | 全日制 | 総合          | 40  | 26     | -14 | 0.65   | 0.68        | 0.58        |     |
|    | 五島海陽  | 全日制 | 総合          | 80  | 76     | -4  | 0.95   | 0.90        | 0.94        |     |
|    | 島原翔南  | 全日制 | 総合          | 80  | 29     | -51 | 0.36   | 0.31        | 0.36        |     |
|    | 清峰    | 全日制 | 総合          | 160 | 182    | 22  | 1.14   | 1.37        | 1.18        |     |
|    | 長崎商業  | 全日制 | 情報国際ビジネス    | 240 | 241    | 1   | 1.00   | 1.35        | 1.25        |     |

※離島留学への進学希望者数(再掲)

| 学区 | 学校名 | 課程  | 学科・コース名等           | 今年度12月希望者数 |              | 今年度10月希望者数 |              | 前年度12月希望者数 | 備考欄 |
|----|-----|-----|--------------------|------------|--------------|------------|--------------|------------|-----|
|    |     |     |                    | 進学希望者数     | 左記のうち学区外希望者数 | 進学希望者数     | 左記のうち学区外希望者数 |            |     |
|    | 対馬  | 全日制 | 国際文化交流             | 15         | -            | 17         | -            | 30         |     |
|    | 壱岐  | 全日制 | 東アジア歴史・中国語         | 8          | 4            | 7          | 5            | 6          |     |
|    | 五島  | 全日制 | スポーツ               | 23         | 5            | 21         | 4            | 27         |     |
|    | 五島南 | 全日制 | 夢トライ               | 8          | 4            | 8          | 3            | 12         |     |
|    | 奈留  | 全日制 | イングリッシュ・アイランド・スクール | 2          | 2            | 1          | 1            | 2          |     |

(備考)

- 調査対象:長崎県内中学校及び特別支援学校中学部の3年生
- 普通科のみ学区があります。
- 普通科内コースは外数表示です。
- 学区欄の空白は県内全域を示します。また、長崎商業は市立高校です。

令和2年度公立高等学校進学希望状況調査(第3回)の結果について(調査日:令和元年12月1日)

所管:長崎県教育庁総務課

(公立定時制高等学校)

| 学区 | 学校名   | 課程  | 学科名        | 定員  | 進学希望者数 | 過不足 | 進学希望倍率 | 今年度10月調査時倍率 | 前年度12月調査時倍率 | 備考欄 |
|----|-------|-----|------------|-----|--------|-----|--------|-------------|-------------|-----|
| -  | 鳴滝    | 定時制 | 普通         | 40  | 6      | -34 | 0.15   | 0.08        | 0.10        | 昼間部 |
|    | "     | "   | 商業         | 40  | 0      | -40 | 0.00   | 0.03        | 0.00        |     |
|    | "     | "   | 普通         | 40  | 27     | -13 | 0.68   | 0.55        | 0.63        |     |
|    | "     | "   | 学校計        | 120 | 33     | -87 | -      | -           | -           |     |
| -  | 佐世保中央 | 定時制 | 普通         | 40  | 10     | -30 | 0.25   | 0.30        | 0.45        | 昼間部 |
|    | "     | "   | *エンカレッジコース | 40  | 26     | -14 | 0.65   | 0.45        | 0.48        |     |
|    | "     | "   | 商業         |     |        |     |        |             |             |     |
|    | "     | "   | *エンカレッジコース | 40  | 9      | -31 | 0.23   | 0.13        | 0.20        |     |
|    | "     | "   | 普通         | 40  | 44     | 4   | 1.10   | 1.18        | 1.13        |     |
| "  | "     | "   | 学校計        | 160 | 89     | -71 | -      | -           | -           |     |
|    | 島原    | 定時制 | 普通         | 40  | 1      | -39 | 0.03   | 0.03        | 0.10        |     |
|    | 諫早    | 定時制 | 普通         | 40  | 5      | -35 | 0.13   | 0.08        | 0.08        |     |
|    | 大村    | 定時制 | 普通         | 40  | 14     | -26 | 0.35   | 0.25        | 0.33        |     |
|    | 五島    | 定時制 | 普通         | 40  | 3      | -37 | 0.08   | 0.03        | 0.10        |     |
| -  | 長崎工業  | 定時制 | 建築         | 40  | 5      | -35 | 0.13   | 0.08        | 0.08        |     |
|    | "     | "   | 工業技術       | 40  | 9      | -31 | 0.23   | 0.08        | 0.13        |     |
|    | "     | "   | 学校計        | 80  | 14     | -66 | -      | -           | -           |     |
|    | 佐世保工業 | 定時制 | 工業技術       | 40  | 8      | -32 | 0.20   | 0.13        | 0.30        |     |

(公立通信制高等学校)

| 学区 | 学校名   | 課程  | 学科名 | 定員  | 進学希望者数 | 過不足  | 進学希望倍率 | 今年度10月調査時倍率 | 前年度12月調査時倍率 | 備考欄 |
|----|-------|-----|-----|-----|--------|------|--------|-------------|-------------|-----|
|    | 鳴滝    | 通信制 | 普通  | 300 | 28     | -272 | 0.09   | 0.08        | 0.10        |     |
|    | 佐世保中央 | 通信制 | 普通  | 300 | 20     | -280 | 0.07   | 0.05        | 0.06        |     |

# 報 告 事 項 ( 3 )

義務教育課

|         |   |       |            |       |           |       |             |       |           |         |            |       |           |      |                              |     |   |
|---------|---|-------|------------|-------|-----------|-------|-------------|-------|-----------|---------|------------|-------|-----------|------|------------------------------|-----|---|
| 件 名     | ふるさとを活性化するキャリア教育充実事業の実施状況について   |       |            |       |           |       |             |       |           |         |            |       |           |      |                              |     |   |
| 概 要     | <p><b>1. 目的</b><br/>ふるさとを活性化しようとする本県独自の職業体験学習プログラムを開発し、県内中学校への普及を図ることで、チャレンジ精神や創造性、問題解決力、コミュニケーション力等の資質・能力を育成するとともに、本県産業への正しい理解を促進し、県内就職につなげる。</p> <p><b>2. 内容</b></p> <p><b>(1) 研究指定校 (6地区6校)</b></p> <table style="width: 100%; border: none;"> <tr> <td style="width: 30%;">①長崎地区</td> <td>長崎市立野母崎中学校</td> </tr> <tr> <td>②県南地区</td> <td>長与町立高田中学校</td> </tr> <tr> <td>③県央地区</td> <td>東彼杵町立東彼杵中学校</td> </tr> <tr> <td>④県北地区</td> <td>松浦市立調川中学校</td> </tr> <tr> <td>⑤杵岐対馬地区</td> <td>対馬市立大船越中学校</td> </tr> <tr> <td>⑥五島地区</td> <td>五島市立福江中学校</td> </tr> </table> <p><b>(2) 期間</b><br/>平成31年度から2年間</p> <p><b>(3) 具体的な取組の内容</b></p> <ol style="list-style-type: none"> <li>①地元の商工会から資金を借用し、食品販売の模擬会社を設立。地元食材を使った商品を開発し、地域の祭りにおいて販売活動を行った。</li> <li>②地域や保護者に対して梅干を販売する模擬会社の説明会を開催。株式を発行して資金を集めた。今後梅干生産に取り組んでいく。</li> <li>③商工会や役場の担当者を招聘した町おこしアイデア発表会の中で、地元の茶や鯨肉を使った商品などを提案した。</li> <li>④地元缶詰工場の協力のもと、缶詰のパッケージ作りを行った。</li> <li>⑤地元商品の仕入れや商品開発を行う模擬会社を設立し、地域のイベントで販売することにより、地域の現状や起業について学んだ。</li> <li>⑥地域の関係機関と連携した職業体験活動推進の組織作りを行った。</li> </ol> <p><b>3. 今後の取組</b></p> <table style="width: 100%; border: none;"> <tr> <td style="width: 20%;">今年度末</td> <td>・各研究校の1年間の取組状況を紹介（リーフレットの配布）</td> </tr> <tr> <td>次年度</td> <td>・新たに佐世保地区、島原地区を加えて8地区8校で実施<br/>・県内の各中学校へ職業体験学習プログラム開発のためのマニュアル等を資料として配布<br/>・各研究校の研究成果を県内に広く発信<br/>（令和3年1月29日（金）にフォーラムを開催予定）</td> </tr> </table> | ①長崎地区 | 長崎市立野母崎中学校 | ②県南地区 | 長与町立高田中学校 | ③県央地区 | 東彼杵町立東彼杵中学校 | ④県北地区 | 松浦市立調川中学校 | ⑤杵岐対馬地区 | 対馬市立大船越中学校 | ⑥五島地区 | 五島市立福江中学校 | 今年度末 | ・各研究校の1年間の取組状況を紹介（リーフレットの配布） | 次年度 | ・新たに佐世保地区、島原地区を加えて8地区8校で実施<br>・県内の各中学校へ職業体験学習プログラム開発のためのマニュアル等を資料として配布<br>・各研究校の研究成果を県内に広く発信<br>（令和3年1月29日（金）にフォーラムを開催予定） |
| ①長崎地区   | 長崎市立野母崎中学校  |       |            |       |           |       |             |       |           |         |            |       |           |      |                              |     |   |
| ②県南地区   | 長与町立高田中学校   |       |            |       |           |       |             |       |           |         |            |       |           |      |                              |     |   |
| ③県央地区   | 東彼杵町立東彼杵中学校   |       |            |       |           |       |             |       |           |         |            |       |           |      |                              |     |   |
| ④県北地区   | 松浦市立調川中学校   |       |            |       |           |       |             |       |           |         |            |       |           |      |                              |     |   |
| ⑤杵岐対馬地区 | 対馬市立大船越中学校  |       |            |       |           |       |             |       |           |         |            |       |           |      |                              |     |   |
| ⑥五島地区   | 五島市立福江中学校   |       |            |       |           |       |             |       |           |         |            |       |           |      |                              |     |   |
| 今年度末    | ・各研究校の1年間の取組状況を紹介（リーフレットの配布）  |       |            |       |           |       |             |       |           |         |            |       |           |      |                              |     |   |
| 次年度     | ・新たに佐世保地区、島原地区を加えて8地区8校で実施<br>・県内の各中学校へ職業体験学習プログラム開発のためのマニュアル等を資料として配布<br>・各研究校の研究成果を県内に広く発信<br>（令和3年1月29日（金）にフォーラムを開催予定）   |       |            |       |           |       |             |       |           |         |            |       |           |      |                              |     |   |

## 研究指定校の取組状況

### ①長崎市立野母崎中学校

#### 【体験学習プログラムの内容】

- ・地元の「伊勢エビまつり」において、1年生が祭りの運営に参加、2年生が加工食品販売模擬会社を設立し地元食材を使った商品を開発して販売、3年生が来場者を対象にアンケートを実施して市場調査を行うとともに地域紹介ガイドブックを作成、配付した。
- ・2年生の模擬会社設立に当たっては、地元の商工会から資金を借用した。また、祭りの終了後には学習発表会で地域に決算を報告し、借り入れた資金を商工会へ返済した。

#### 【次年度の見通し】

- ・小中一貫校の特色を生かし、小・中9年間を見通した「ふるさと教育」や「自分の生き方を考えるキャリア教育」のカリキュラムについて開発をさらに進める。キャリア・パスポートの活用も視野において小中合同発表を予定。

### ②長与町立高田中学校

#### 【体験学習プログラムの内容】

- ・1年生が梅干を販売する模擬株式会社を設立。地域住民に教わりながら梅干を作り、試作品を配って市場調査を行った。
- ・地域や保護者に対して会社説明会を実施し、株式を発行して資金を集めた。

#### 【次年度の見通し】

- ・1年生が地域の協力を得ながら梅干生産に取り組み、2年生が販売や決算報告を行う株主総会を開催する。

### ③東彼杵町立東彼杵中学校

#### 【体験学習プログラムの内容】

- ・2年生が町おこしアイデア発表会を実施。地元の茶や鯨肉を使った商品などを提案した。

#### 【次年度の見通し】

- ・起業体験活動の中で、販売活動を行う学習プログラムを実施する予定。

### ④松浦市立調川中学校

#### 【体験学習プログラムの内容】

- ・地元の缶詰工場の協力で缶詰のパッケージ作りを行った。

#### 【次年度の見通し】

- ・近隣の商店や工場の協力を得て、面接の体験や商品の宣伝づくりなどを取り入れた職業体験学習を実施する予定。

### ⑤対馬市立大船越中学校

#### 【体験学習プログラムの内容】

- ・1年生に2・3年生が協力をする体験学習として実施。
- ・多様なキャリアをもつ地域の人々（店の経営者、対馬に移住し起業した人、島おこし協働隊として活動している人）からの講話を実施。対馬の現状や起業について学んだ。
- ・地域住民に教わりながら、地元の産物を使ってイスズミのすり身を使ったメンチカツ、干し芋、藻塩を作った。これらの試作品を対馬市でのイベント会場で販売した。

#### 【次年度の見通し】

- ・2年生が模擬株式会社を設立する。地域や保護者に対して会社説明会、開発した商品の販売、株主総会等を開催し、決算報告を行う予定。
- ・コミュニティ・スクールを視野に、職業体験活動推進の組織作りを推進する。

### ⑥五島市立福江中学校

#### 【体験学習プログラムの内容】

- ・市の関係各課及び地域の関係機関と連携した職業体験活動推進の組織作りを行った。

#### 【次年度の見通し】

- ・生徒の関心に応じてグループでの職業体験活動を実施する予定。

# 報 告 事 項 ( 4 )

高校教育課

| 件 名                             | 令和2年3月公立高等学校卒業予定者の就職内定状況について<br>〔12月末現在 全日制・定時制 高校教育課調査〕 |          |       |        |          |       |       |          |       |          |       |
|---------------------------------|--|----------|-------|--------|----------|-------|-------|----------|-------|----------|-------|
| 概 要                             | <b>1 就職内定状況</b>  |          |       |        |          |       |       |          |       |          |       |
|                                 | 項 目  | 平成30年3月卒 |       |        | 平成31年3月卒 |       |       | 令和2年3月卒  |       |          | 前年比増減 |
|                                 | 県 内 (%)  | 90.9     |       |        | 94.1     |       |       | 92.9     |       |          | -1.2  |
|                                 | 県 外 (%)  | 97.6     |       |        | 95.9     |       |       | 97.4     |       |          | +1.5  |
|                                 | 全 体 (%)  | 93.5     |       |        | 94.9     |       |       | 94.5     |       |          | -0.4  |
|                                 | 県内割合 (%)   | 59.8     |       |        | 59.3     |       |       | 63.4     |       |          | +4.1  |
|                                 | 県外割合 (%)   | 40.2     |       |        | 40.7     |       |       | 36.6     |       |          | -4.1  |
|                                 | 県内求人数 (人)  | 4,908    |       |        | 5,044    |       |       | 長崎労働局未発表 |       |          | -     |
|                                 | 未内定者数 (人)  | 189      |       |        | 142      |       |       | 144      |       |          | +2    |
|                                 | ※県内求人数は、長崎労働局データ   |          |       |        |          |       |       |          |       |          |       |
| ○全体の就職内定率は、94.5%で、前年並みである。      |  |          |       |        |          |       |       |          |       |          |       |
| ○県内割合は、63.4%で、前年比4.1ポイント増加している。 |  |          |       |        |          |       |       |          |       |          |       |
| ○未内定者数は、144人である。                |  |          |       |        |          |       |       |          |       |          |       |
| <b>2 学科別就職内定状況</b>              |  |          |       |        |          |       |       |          |       |          |       |
| 学科名                             | 就職希望者数   |          |       | 就職内定者数 |          |       | 就職内定率 |          |       | 県内<br>割合 |       |
|                                 | 県内   | 県外       | 小計    | 県内     | 県外       | 小計    | 県内    | 県外       | 小計    |          |       |
| 普 通                             | 278  | 129      | 407   | 234    | 118      | 352   | 84.2  | 91.5     | 86.5  | 66.5%    |       |
| 農 業                             | 257  | 98       | 355   | 247    | 82       | 329   | 96.1  | 83.7     | 92.7  | 75.1%    |       |
| 工 業                             | 514  | 485      | 999   | 486    | 493      | 979   | 94.6  | 101.6    | 98.0  | 49.6%    |       |
| 商 業                             | 344  | 116      | 460   | 336    | 115      | 451   | 97.7  | 99.1     | 98.0  | 74.5%    |       |
| 水 産                             | 40   | 26       | 66    | 33     | 25       | 58    | 82.5  | 96.2     | 87.9  | 56.9%    |       |
| 家 庭                             | 9  | 4        | 13    | 9      | 4        | 13    | 100.0 | 100.0    | 100.0 | 69.2%    |       |
| 看 護                             | 0  | 0        | 0     | 0      | 0        | 0     | -     | -        | -     | -        |       |
| 情 報                             | 8  | 1        | 9     | 7      | 2        | 9     | 87.5  | 200.0    | 100.0 | 77.8%    |       |
| その他                             | 9  | 5        | 14    | 6      | 6        | 12    | 66.7  | 120.0    | 85.7  | 50.0%    |       |
| 総 合                             | 242  | 74       | 316   | 223    | 69       | 292   | 92.1  | 93.2     | 92.4  | 76.4%    |       |
| 合計(a)                           | 1,701  | 938      | 2,639 | 1,581  | 914      | 2,495 | 92.9  | 97.4     | 94.5  | 63.4%    |       |
| 昨年同期計(b)                        | 1,650  | 1,111    | 2,761 | 1,553  | 1,066    | 2,619 | 94.1  | 95.9     | 94.9  | 59.3%    |       |
| 昨年同期比(a)-(b)                    | 51   | -173     | -122  | 28     | -152     | -124  | -1.2  | 1.5      | -0.4  | 4.1      |       |

# 報 告 事 項 ( 5 )

高 校 教 育 課

| 件 名              | 令和2年度大学入試センター試験について   |         |         |         |         |         |     |     |    |     |      |       |       |       |       |       |     |       |       |       |       |       |       |       |     |     |     |     |       |       |       |       |       |       |    |      |         |         |         |         |         |     |         |         |         |         |         |       |         |         |         |         |         |       |       |       |       |       |       |     |      |     |     |     |     |    |      |      |     |     |     |     |     |      |     |     |     |     |     |       |      |    |    |    |    |    |      |    |    |    |    |    |       |  |     |     |     |     |     |                  |           |                 |             |                |          |          |             |           |             |                 |            |
|------------------|---|---------|---------|---------|---------|---------|-----|-----|----|-----|------|-------|-------|-------|-------|-------|-----|-------|-------|-------|-------|-------|-------|-------|-----|-----|-----|-----|-------|-------|-------|-------|-------|-------|----|------|---------|---------|---------|---------|---------|-----|---------|---------|---------|---------|---------|-------|---------|---------|---------|---------|---------|-------|-------|-------|-------|-------|-------|-----|------|-----|-----|-----|-----|----|------|------|-----|-----|-----|-----|-----|------|-----|-----|-----|-----|-----|-------|------|----|----|----|----|----|------|----|----|----|----|----|-------|--|-----|-----|-----|-----|-----|------------------|-----------|-----------------|-------------|----------------|----------|----------|-------------|-----------|-------------|-----------------|------------|
| 概 要              | <p><b>1 概 要</b></p> <p>(1) 日程等<br/>           1月18日(土) 地歴・公民、国語、外国語、リスニング(英語)<br/>           1月19日(日) 理科①、理科②、数学①、数学②</p> <p>(2) 県内会場数<br/>           9会場(長崎大学文教地区、県立大学シーボルト校、県立大学佐世保校、長崎総合科学大学、長崎国際大学、五島高等学校、壱岐高等学校、上五島高等学校、対馬高等学校)</p> <p><b>2 志願者数等</b></p> <p>(1) 志願者数の推移</p> <p style="text-align: right;">(単位：人)</p> <table border="1" style="width: 100%; border-collapse: collapse;"> <thead> <tr> <th colspan="2">区分</th> <th>H28</th> <th>H29</th> <th>H30</th> <th>H31</th> <th>R2</th> </tr> </thead> <tbody> <tr> <td rowspan="4" style="text-align: center;">長崎県</td> <td>志願者計</td> <td>6,017</td> <td>5,798</td> <td>5,821</td> <td>5,787</td> <td>5,679</td> </tr> <tr> <td>現役生</td> <td>5,005</td> <td>4,887</td> <td>4,917</td> <td>4,880</td> <td>4,815</td> </tr> <tr> <td>過年度卒等</td> <td>1,012</td> <td>911</td> <td>904</td> <td>907</td> <td>864</td> </tr> <tr> <td>現役占有率</td> <td>83.2%</td> <td>84.3%</td> <td>84.5%</td> <td>84.3%</td> <td>84.8%</td> </tr> <tr> <td rowspan="4" style="text-align: center;">全国</td> <td>志願者計</td> <td>563,768</td> <td>575,967</td> <td>582,671</td> <td>576,830</td> <td>557,698</td> </tr> <tr> <td>現役生</td> <td>462,335</td> <td>471,842</td> <td>473,570</td> <td>464,950</td> <td>452,234</td> </tr> <tr> <td>過年度卒等</td> <td>101,433</td> <td>104,125</td> <td>109,101</td> <td>111,880</td> <td>105,464</td> </tr> <tr> <td>現役占有率</td> <td>82.0%</td> <td>81.9%</td> <td>81.3%</td> <td>80.6%</td> <td>81.1%</td> </tr> </tbody> </table> <p>(2) 本県の離島会場で受験する志願者数の推移</p> <p style="text-align: right;">(単位：人)</p> <table border="1" style="width: 100%; border-collapse: collapse;"> <thead> <tr> <th>会場校</th> <th>担当大学</th> <th>H28</th> <th>H29</th> <th>H30</th> <th>H31</th> <th>R2</th> </tr> </thead> <tbody> <tr> <td>五島高校</td> <td rowspan="2" style="text-align: center;">長崎大学</td> <td>142</td> <td>141</td> <td>121</td> <td>135</td> <td>119</td> </tr> <tr> <td>壱岐高校</td> <td>114</td> <td>118</td> <td>120</td> <td>125</td> <td>113</td> </tr> <tr> <td>上五島高校</td> <td rowspan="2" style="text-align: center;">県立大学</td> <td>64</td> <td>61</td> <td>59</td> <td>66</td> <td>54</td> </tr> <tr> <td>対馬高校</td> <td>74</td> <td>79</td> <td>73</td> <td>91</td> <td>62</td> </tr> <tr> <td colspan="2" style="text-align: center;">受験者合計</td> <td>417</td> <td>423</td> <td>394</td> <td>373</td> <td>343</td> </tr> </tbody> </table> <p><b>3 今後の日程</b></p> <table style="width: 100%;"> <tr> <td>1月27日(月)～2月5日(水)</td> <td>個別学力検査等出願</td> </tr> <tr> <td>2月25日(火)～26日(水)</td> <td>個別学力検査等前期日程</td> </tr> <tr> <td>3月1日(日)～10日(火)</td> <td>前期日程合格発表</td> </tr> <tr> <td>3月8日(日)～</td> <td>個別学力検査等中期日程</td> </tr> <tr> <td>3月12日(木)～</td> <td>個別学力検査等後期日程</td> </tr> <tr> <td>3月20日(金)～24日(火)</td> <td>中・後期日程合格発表</td> </tr> </table> |         | 区分      |         | H28     | H29     | H30 | H31 | R2 | 長崎県 | 志願者計 | 6,017 | 5,798 | 5,821 | 5,787 | 5,679 | 現役生 | 5,005 | 4,887 | 4,917 | 4,880 | 4,815 | 過年度卒等 | 1,012 | 911 | 904 | 907 | 864 | 現役占有率 | 83.2% | 84.3% | 84.5% | 84.3% | 84.8% | 全国 | 志願者計 | 563,768 | 575,967 | 582,671 | 576,830 | 557,698 | 現役生 | 462,335 | 471,842 | 473,570 | 464,950 | 452,234 | 過年度卒等 | 101,433 | 104,125 | 109,101 | 111,880 | 105,464 | 現役占有率 | 82.0% | 81.9% | 81.3% | 80.6% | 81.1% | 会場校 | 担当大学 | H28 | H29 | H30 | H31 | R2 | 五島高校 | 長崎大学 | 142 | 141 | 121 | 135 | 119 | 壱岐高校 | 114 | 118 | 120 | 125 | 113 | 上五島高校 | 県立大学 | 64 | 61 | 59 | 66 | 54 | 対馬高校 | 74 | 79 | 73 | 91 | 62 | 受験者合計 |  | 417 | 423 | 394 | 373 | 343 | 1月27日(月)～2月5日(水) | 個別学力検査等出願 | 2月25日(火)～26日(水) | 個別学力検査等前期日程 | 3月1日(日)～10日(火) | 前期日程合格発表 | 3月8日(日)～ | 個別学力検査等中期日程 | 3月12日(木)～ | 個別学力検査等後期日程 | 3月20日(金)～24日(火) | 中・後期日程合格発表 |
| 区分               |   | H28     | H29     | H30     | H31     | R2      |     |     |    |     |      |       |       |       |       |       |     |       |       |       |       |       |       |       |     |     |     |     |       |       |       |       |       |       |    |      |         |         |         |         |         |     |         |         |         |         |         |       |         |         |         |         |         |       |       |       |       |       |       |     |      |     |     |     |     |    |      |      |     |     |     |     |     |      |     |     |     |     |     |       |      |    |    |    |    |    |      |    |    |    |    |    |       |  |     |     |     |     |     |                  |           |                 |             |                |          |          |             |           |             |                 |            |
| 長崎県              | 志願者計  | 6,017   | 5,798   | 5,821   | 5,787   | 5,679   |     |     |    |     |      |       |       |       |       |       |     |       |       |       |       |       |       |       |     |     |     |     |       |       |       |       |       |       |    |      |         |         |         |         |         |     |         |         |         |         |         |       |         |         |         |         |         |       |       |       |       |       |       |     |      |     |     |     |     |    |      |      |     |     |     |     |     |      |     |     |     |     |     |       |      |    |    |    |    |    |      |    |    |    |    |    |       |  |     |     |     |     |     |                  |           |                 |             |                |          |          |             |           |             |                 |            |
|                  | 現役生   | 5,005   | 4,887   | 4,917   | 4,880   | 4,815   |     |     |    |     |      |       |       |       |       |       |     |       |       |       |       |       |       |       |     |     |     |     |       |       |       |       |       |       |    |      |         |         |         |         |         |     |         |         |         |         |         |       |         |         |         |         |         |       |       |       |       |       |       |     |      |     |     |     |     |    |      |      |     |     |     |     |     |      |     |     |     |     |     |       |      |    |    |    |    |    |      |    |    |    |    |    |       |  |     |     |     |     |     |                  |           |                 |             |                |          |          |             |           |             |                 |            |
|                  | 過年度卒等   | 1,012   | 911     | 904     | 907     | 864     |     |     |    |     |      |       |       |       |       |       |     |       |       |       |       |       |       |       |     |     |     |     |       |       |       |       |       |       |    |      |         |         |         |         |         |     |         |         |         |         |         |       |         |         |         |         |         |       |       |       |       |       |       |     |      |     |     |     |     |    |      |      |     |     |     |     |     |      |     |     |     |     |     |       |      |    |    |    |    |    |      |    |    |    |    |    |       |  |     |     |     |     |     |                  |           |                 |             |                |          |          |             |           |             |                 |            |
|                  | 現役占有率   | 83.2%   | 84.3%   | 84.5%   | 84.3%   | 84.8%   |     |     |    |     |      |       |       |       |       |       |     |       |       |       |       |       |       |       |     |     |     |     |       |       |       |       |       |       |    |      |         |         |         |         |         |     |         |         |         |         |         |       |         |         |         |         |         |       |       |       |       |       |       |     |      |     |     |     |     |    |      |      |     |     |     |     |     |      |     |     |     |     |     |       |      |    |    |    |    |    |      |    |    |    |    |    |       |  |     |     |     |     |     |                  |           |                 |             |                |          |          |             |           |             |                 |            |
| 全国               | 志願者計  | 563,768 | 575,967 | 582,671 | 576,830 | 557,698 |     |     |    |     |      |       |       |       |       |       |     |       |       |       |       |       |       |       |     |     |     |     |       |       |       |       |       |       |    |      |         |         |         |         |         |     |         |         |         |         |         |       |         |         |         |         |         |       |       |       |       |       |       |     |      |     |     |     |     |    |      |      |     |     |     |     |     |      |     |     |     |     |     |       |      |    |    |    |    |    |      |    |    |    |    |    |       |  |     |     |     |     |     |                  |           |                 |             |                |          |          |             |           |             |                 |            |
|                  | 現役生   | 462,335 | 471,842 | 473,570 | 464,950 | 452,234 |     |     |    |     |      |       |       |       |       |       |     |       |       |       |       |       |       |       |     |     |     |     |       |       |       |       |       |       |    |      |         |         |         |         |         |     |         |         |         |         |         |       |         |         |         |         |         |       |       |       |       |       |       |     |      |     |     |     |     |    |      |      |     |     |     |     |     |      |     |     |     |     |     |       |      |    |    |    |    |    |      |    |    |    |    |    |       |  |     |     |     |     |     |                  |           |                 |             |                |          |          |             |           |             |                 |            |
|                  | 過年度卒等   | 101,433 | 104,125 | 109,101 | 111,880 | 105,464 |     |     |    |     |      |       |       |       |       |       |     |       |       |       |       |       |       |       |     |     |     |     |       |       |       |       |       |       |    |      |         |         |         |         |         |     |         |         |         |         |         |       |         |         |         |         |         |       |       |       |       |       |       |     |      |     |     |     |     |    |      |      |     |     |     |     |     |      |     |     |     |     |     |       |      |    |    |    |    |    |      |    |    |    |    |    |       |  |     |     |     |     |     |                  |           |                 |             |                |          |          |             |           |             |                 |            |
|                  | 現役占有率   | 82.0%   | 81.9%   | 81.3%   | 80.6%   | 81.1%   |     |     |    |     |      |       |       |       |       |       |     |       |       |       |       |       |       |       |     |     |     |     |       |       |       |       |       |       |    |      |         |         |         |         |         |     |         |         |         |         |         |       |         |         |         |         |         |       |       |       |       |       |       |     |      |     |     |     |     |    |      |      |     |     |     |     |     |      |     |     |     |     |     |       |      |    |    |    |    |    |      |    |    |    |    |    |       |  |     |     |     |     |     |                  |           |                 |             |                |          |          |             |           |             |                 |            |
| 会場校              | 担当大学  | H28     | H29     | H30     | H31     | R2      |     |     |    |     |      |       |       |       |       |       |     |       |       |       |       |       |       |       |     |     |     |     |       |       |       |       |       |       |    |      |         |         |         |         |         |     |         |         |         |         |         |       |         |         |         |         |         |       |       |       |       |       |       |     |      |     |     |     |     |    |      |      |     |     |     |     |     |      |     |     |     |     |     |       |      |    |    |    |    |    |      |    |    |    |    |    |       |  |     |     |     |     |     |                  |           |                 |             |                |          |          |             |           |             |                 |            |
| 五島高校             | 長崎大学  | 142     | 141     | 121     | 135     | 119     |     |     |    |     |      |       |       |       |       |       |     |       |       |       |       |       |       |       |     |     |     |     |       |       |       |       |       |       |    |      |         |         |         |         |         |     |         |         |         |         |         |       |         |         |         |         |         |       |       |       |       |       |       |     |      |     |     |     |     |    |      |      |     |     |     |     |     |      |     |     |     |     |     |       |      |    |    |    |    |    |      |    |    |    |    |    |       |  |     |     |     |     |     |                  |           |                 |             |                |          |          |             |           |             |                 |            |
| 壱岐高校             |   | 114     | 118     | 120     | 125     | 113     |     |     |    |     |      |       |       |       |       |       |     |       |       |       |       |       |       |       |     |     |     |     |       |       |       |       |       |       |    |      |         |         |         |         |         |     |         |         |         |         |         |       |         |         |         |         |         |       |       |       |       |       |       |     |      |     |     |     |     |    |      |      |     |     |     |     |     |      |     |     |     |     |     |       |      |    |    |    |    |    |      |    |    |    |    |    |       |  |     |     |     |     |     |                  |           |                 |             |                |          |          |             |           |             |                 |            |
| 上五島高校            | 県立大学  | 64      | 61      | 59      | 66      | 54      |     |     |    |     |      |       |       |       |       |       |     |       |       |       |       |       |       |       |     |     |     |     |       |       |       |       |       |       |    |      |         |         |         |         |         |     |         |         |         |         |         |       |         |         |         |         |         |       |       |       |       |       |       |     |      |     |     |     |     |    |      |      |     |     |     |     |     |      |     |     |     |     |     |       |      |    |    |    |    |    |      |    |    |    |    |    |       |  |     |     |     |     |     |                  |           |                 |             |                |          |          |             |           |             |                 |            |
| 対馬高校             |   | 74      | 79      | 73      | 91      | 62      |     |     |    |     |      |       |       |       |       |       |     |       |       |       |       |       |       |       |     |     |     |     |       |       |       |       |       |       |    |      |         |         |         |         |         |     |         |         |         |         |         |       |         |         |         |         |         |       |       |       |       |       |       |     |      |     |     |     |     |    |      |      |     |     |     |     |     |      |     |     |     |     |     |       |      |    |    |    |    |    |      |    |    |    |    |    |       |  |     |     |     |     |     |                  |           |                 |             |                |          |          |             |           |             |                 |            |
| 受験者合計            |   | 417     | 423     | 394     | 373     | 343     |     |     |    |     |      |       |       |       |       |       |     |       |       |       |       |       |       |       |     |     |     |     |       |       |       |       |       |       |    |      |         |         |         |         |         |     |         |         |         |         |         |       |         |         |         |         |         |       |       |       |       |       |       |     |      |     |     |     |     |    |      |      |     |     |     |     |     |      |     |     |     |     |     |       |      |    |    |    |    |    |      |    |    |    |    |    |       |  |     |     |     |     |     |                  |           |                 |             |                |          |          |             |           |             |                 |            |
| 1月27日(月)～2月5日(水) | 個別学力検査等出願   |         |         |         |         |         |     |     |    |     |      |       |       |       |       |       |     |       |       |       |       |       |       |       |     |     |     |     |       |       |       |       |       |       |    |      |         |         |         |         |         |     |         |         |         |         |         |       |         |         |         |         |         |       |       |       |       |       |       |     |      |     |     |     |     |    |      |      |     |     |     |     |     |      |     |     |     |     |     |       |      |    |    |    |    |    |      |    |    |    |    |    |       |  |     |     |     |     |     |                  |           |                 |             |                |          |          |             |           |             |                 |            |
| 2月25日(火)～26日(水)  | 個別学力検査等前期日程   |         |         |         |         |         |     |     |    |     |      |       |       |       |       |       |     |       |       |       |       |       |       |       |     |     |     |     |       |       |       |       |       |       |    |      |         |         |         |         |         |     |         |         |         |         |         |       |         |         |         |         |         |       |       |       |       |       |       |     |      |     |     |     |     |    |      |      |     |     |     |     |     |      |     |     |     |     |     |       |      |    |    |    |    |    |      |    |    |    |    |    |       |  |     |     |     |     |     |                  |           |                 |             |                |          |          |             |           |             |                 |            |
| 3月1日(日)～10日(火)   | 前期日程合格発表  |         |         |         |         |         |     |     |    |     |      |       |       |       |       |       |     |       |       |       |       |       |       |       |     |     |     |     |       |       |       |       |       |       |    |      |         |         |         |         |         |     |         |         |         |         |         |       |         |         |         |         |         |       |       |       |       |       |       |     |      |     |     |     |     |    |      |      |     |     |     |     |     |      |     |     |     |     |     |       |      |    |    |    |    |    |      |    |    |    |    |    |       |  |     |     |     |     |     |                  |           |                 |             |                |          |          |             |           |             |                 |            |
| 3月8日(日)～         | 個別学力検査等中期日程   |         |         |         |         |         |     |     |    |     |      |       |       |       |       |       |     |       |       |       |       |       |       |       |     |     |     |     |       |       |       |       |       |       |    |      |         |         |         |         |         |     |         |         |         |         |         |       |         |         |         |         |         |       |       |       |       |       |       |     |      |     |     |     |     |    |      |      |     |     |     |     |     |      |     |     |     |     |     |       |      |    |    |    |    |    |      |    |    |    |    |    |       |  |     |     |     |     |     |                  |           |                 |             |                |          |          |             |           |             |                 |            |
| 3月12日(木)～        | 個別学力検査等後期日程   |         |         |         |         |         |     |     |    |     |      |       |       |       |       |       |     |       |       |       |       |       |       |       |     |     |     |     |       |       |       |       |       |       |    |      |         |         |         |         |         |     |         |         |         |         |         |       |         |         |         |         |         |       |       |       |       |       |       |     |      |     |     |     |     |    |      |      |     |     |     |     |     |      |     |     |     |     |     |       |      |    |    |    |    |    |      |    |    |    |    |    |       |  |     |     |     |     |     |                  |           |                 |             |                |          |          |             |           |             |                 |            |
| 3月20日(金)～24日(火)  | 中・後期日程合格発表  |         |         |         |         |         |     |     |    |     |      |       |       |       |       |       |     |       |       |       |       |       |       |       |     |     |     |     |       |       |       |       |       |       |    |      |         |         |         |         |         |     |         |         |         |         |         |       |         |         |         |         |         |       |       |       |       |       |       |     |      |     |     |     |     |    |      |      |     |     |     |     |     |      |     |     |     |     |     |       |      |    |    |    |    |    |      |    |    |    |    |    |       |  |     |     |     |     |     |                  |           |                 |             |                |          |          |             |           |             |                 |            |



# 報 告 事 項 ( 6 )

高 校 教 育 課

| 件名           | 令和2年度県立学校職員（船員）採用試験、令和2年度県立学校職員（実習助手、寄宿舎指導員）採用試験（第1次試験）の結果について   |              |                      |                   |               |                   |               |     |   |   |   |   |     |     |   |   |   |   |     |     |   |   |   |   |     |              |             |             |                      |                   |               |     |   |   |   |     |   |     |   |   |   |         |   |   |   |            |   |   |   |     |    |    |   |     |   |
|--------------|--|--------------|----------------------|-------------------|---------------|-------------------|---------------|-----|---|---|---|---|-----|-----|---|---|---|---|-----|-----|---|---|---|---|-----|--------------|-------------|-------------|----------------------|-------------------|---------------|-----|---|---|---|-----|---|-----|---|---|---|---------|---|---|---|------------|---|---|---|-----|----|----|---|-----|---|
| 概要           | <p><b>1 試験</b></p> <p>(1) 試験日                    令和元年12月10日（火）</p> <p>(2) 試験会場                長崎県庁行政棟</p> <p>(3) 試験内容                船                員                    ①小論文 ②個人面接<br/> <small>実習助手、寄宿舎指導員（1次）</small>            ①一般教養試験 ②適性検査</p> <p>(4) 合格者発表            教 員（理 療）            令和2年 1月17日（金）<br/> <small>船                員</small>    令和元年12月27日（金）<br/> <small>実習助手、寄宿舎指導員（1次）</small>            令和元年12月27日（金）</p> <p><b>2 受験者数及び合格者</b></p> <p>(1) 船員</p> <table border="1" style="width: 100%; border-collapse: collapse; margin: 10px 0;"> <thead> <tr> <th style="text-align: center;">志願者数等<br/>職 種</th> <th style="text-align: center;">志願者数<br/>(A)</th> <th style="text-align: center;">受験者数<br/>(B)</th> <th style="text-align: center;">合格者数<br/>(C)</th> <th style="text-align: center;">採用<br/>予定者数<br/>(D)</th> <th style="text-align: center;">倍率<br/>(B)/(D)</th> </tr> </thead> <tbody> <tr> <td style="text-align: center;">甲板員</td> <td style="text-align: center;">5</td> <td style="text-align: center;">4</td> <td style="text-align: center;">1</td> <td style="text-align: center;">1</td> <td style="text-align: center;">4.0</td> </tr> <tr> <td style="text-align: center;">機関員</td> <td style="text-align: center;">1</td> <td style="text-align: center;">1</td> <td style="text-align: center;">1</td> <td style="text-align: center;">1</td> <td style="text-align: center;">1.0</td> </tr> <tr> <td style="text-align: center;">合 計</td> <td style="text-align: center;">6</td> <td style="text-align: center;">5</td> <td style="text-align: center;">2</td> <td style="text-align: center;">2</td> <td style="text-align: center;">2.5</td> </tr> </tbody> </table> <p>(2) 実習助手及び寄宿舎指導員（第1次試験）<br/>                     &lt; A採用（障害者特別採用選考） &gt;</p> <table border="1" style="width: 100%; border-collapse: collapse; margin: 10px 0;"> <thead> <tr> <th style="text-align: center;">志願者数等<br/>職 種</th> <th style="text-align: center;">志願者数<br/>(A)</th> <th style="text-align: center;">受験者数<br/>(B)</th> <th style="text-align: center;">第1次試験<br/>合格者数<br/>(C)</th> <th style="text-align: center;">採用<br/>予定者数<br/>(D)</th> <th style="text-align: center;">倍率<br/>(B)/(D)</th> </tr> </thead> <tbody> <tr> <td style="text-align: center;">理 科</td> <td style="text-align: center;">1</td> <td style="text-align: center;">1</td> <td style="text-align: center;">1</td> <td rowspan="4" style="text-align: center; vertical-align: middle;">若干名</td> <td rowspan="4" style="text-align: center; vertical-align: middle;">—</td> </tr> <tr> <td style="text-align: center;">農 業</td> <td style="text-align: center;">2</td> <td style="text-align: center;">2</td> <td style="text-align: center;">2</td> </tr> <tr> <td style="text-align: center;">工 業 建 築</td> <td style="text-align: center;">1</td> <td style="text-align: center;">0</td> <td style="text-align: center;">0</td> </tr> <tr> <td style="text-align: center;">実習助手（特別支援）</td> <td style="text-align: center;">8</td> <td style="text-align: center;">8</td> <td style="text-align: center;">6</td> </tr> <tr> <td style="text-align: center;">合 計</td> <td style="text-align: center;">12</td> <td style="text-align: center;">11</td> <td style="text-align: center;">9</td> <td style="text-align: center;">若干名</td> <td style="text-align: center;">—</td> </tr> </tbody> </table> <p>※障害者特別採用選考については、志願があった校種・教科のみ掲載</p> | 志願者数等<br>職 種 | 志願者数<br>(A)          | 受験者数<br>(B)       | 合格者数<br>(C)   | 採用<br>予定者数<br>(D) | 倍率<br>(B)/(D) | 甲板員 | 5 | 4 | 1 | 1 | 4.0 | 機関員 | 1 | 1 | 1 | 1 | 1.0 | 合 計 | 6 | 5 | 2 | 2 | 2.5 | 志願者数等<br>職 種 | 志願者数<br>(A) | 受験者数<br>(B) | 第1次試験<br>合格者数<br>(C) | 採用<br>予定者数<br>(D) | 倍率<br>(B)/(D) | 理 科 | 1 | 1 | 1 | 若干名 | — | 農 業 | 2 | 2 | 2 | 工 業 建 築 | 1 | 0 | 0 | 実習助手（特別支援） | 8 | 8 | 6 | 合 計 | 12 | 11 | 9 | 若干名 | — |
| 志願者数等<br>職 種 | 志願者数<br>(A)  | 受験者数<br>(B)  | 合格者数<br>(C)          | 採用<br>予定者数<br>(D) | 倍率<br>(B)/(D) |                   |               |     |   |   |   |   |     |     |   |   |   |   |     |     |   |   |   |   |     |              |             |             |                      |                   |               |     |   |   |   |     |   |     |   |   |   |         |   |   |   |            |   |   |   |     |    |    |   |     |   |
| 甲板員          | 5  | 4            | 1                    | 1                 | 4.0           |                   |               |     |   |   |   |   |     |     |   |   |   |   |     |     |   |   |   |   |     |              |             |             |                      |                   |               |     |   |   |   |     |   |     |   |   |   |         |   |   |   |            |   |   |   |     |    |    |   |     |   |
| 機関員          | 1  | 1            | 1                    | 1                 | 1.0           |                   |               |     |   |   |   |   |     |     |   |   |   |   |     |     |   |   |   |   |     |              |             |             |                      |                   |               |     |   |   |   |     |   |     |   |   |   |         |   |   |   |            |   |   |   |     |    |    |   |     |   |
| 合 計          | 6  | 5            | 2                    | 2                 | 2.5           |                   |               |     |   |   |   |   |     |     |   |   |   |   |     |     |   |   |   |   |     |              |             |             |                      |                   |               |     |   |   |   |     |   |     |   |   |   |         |   |   |   |            |   |   |   |     |    |    |   |     |   |
| 志願者数等<br>職 種 | 志願者数<br>(A)  | 受験者数<br>(B)  | 第1次試験<br>合格者数<br>(C) | 採用<br>予定者数<br>(D) | 倍率<br>(B)/(D) |                   |               |     |   |   |   |   |     |     |   |   |   |   |     |     |   |   |   |   |     |              |             |             |                      |                   |               |     |   |   |   |     |   |     |   |   |   |         |   |   |   |            |   |   |   |     |    |    |   |     |   |
| 理 科          | 1  | 1            | 1                    | 若干名               | —             |                   |               |     |   |   |   |   |     |     |   |   |   |   |     |     |   |   |   |   |     |              |             |             |                      |                   |               |     |   |   |   |     |   |     |   |   |   |         |   |   |   |            |   |   |   |     |    |    |   |     |   |
| 農 業          | 2  | 2            | 2                    |                   |               |                   |               |     |   |   |   |   |     |     |   |   |   |   |     |     |   |   |   |   |     |              |             |             |                      |                   |               |     |   |   |   |     |   |     |   |   |   |         |   |   |   |            |   |   |   |     |    |    |   |     |   |
| 工 業 建 築      | 1  | 0            | 0                    |                   |               |                   |               |     |   |   |   |   |     |     |   |   |   |   |     |     |   |   |   |   |     |              |             |             |                      |                   |               |     |   |   |   |     |   |     |   |   |   |         |   |   |   |            |   |   |   |     |    |    |   |     |   |
| 実習助手（特別支援）   | 8  | 8            | 6                    |                   |               |                   |               |     |   |   |   |   |     |     |   |   |   |   |     |     |   |   |   |   |     |              |             |             |                      |                   |               |     |   |   |   |     |   |     |   |   |   |         |   |   |   |            |   |   |   |     |    |    |   |     |   |
| 合 計          | 12   | 11           | 9                    | 若干名               | —             |                   |               |     |   |   |   |   |     |     |   |   |   |   |     |     |   |   |   |   |     |              |             |             |                      |                   |               |     |   |   |   |     |   |     |   |   |   |         |   |   |   |            |   |   |   |     |    |    |   |     |   |

< B採用 >

| 職 種 \ 志願者数等 | 志願者数<br>(A) | 受験者数<br>(B) | 第1次試験<br>合格者数<br>(C) | 採用<br>予定者数<br>(D) | 倍率<br>(B)/(D) |
|-------------|-------------|-------------|----------------------|-------------------|---------------|
| 実習助手（理 科）   | 10          | 9           | 5                    | 1                 | 9.0           |
| 実習助手（農 業）   | 6           | 6           | 4                    | 1                 | 6.0           |
| 実習助手（工業電気）  | 2           | 2           | 2                    | 1                 | 2.0           |
| 実習助手（工業建築）  | 5           | 5           | 5                    | 1                 | 5.0           |
| 実習助手（商 業）   | 11          | 11          | 5                    | 1                 | 11.0          |
| 実習助手（特別支援）  | 14          | 14          | 5                    | 1                 | 14.0          |
| 小 計         | 48          | 47          | 26                   | 6                 | 7.8           |
| 寄宿舎指導員      | 28          | 28          | 8                    | 3                 | 9.3           |
| 合 計         | 76          | 75          | 34                   | 9                 | 8.3           |

(参考) 昨年度の実施状況  
実習助手及び寄宿舎指導員（第1次試験）

< A採用（障害者特別採用選考） >

| 職 種 \ 志願者数等 | 志願者数<br>(A) | 受験者数<br>(B) | 第1次試験<br>合格者数<br>(C) | 採用<br>予定者数<br>(D) | 倍率<br>(B)/(D) |
|-------------|-------------|-------------|----------------------|-------------------|---------------|
| 実習助手（特別支援）  | 4           | 4           | 4                    | 若干名               | —             |
| 合 計         | 4           | 4           | 4                    | 若干名               | —             |

※障害者特別採用選考については、志願があった校種・教科のみ掲載

< B採用 >

| 職 種 \ 志願者数等 | 志願者数<br>(A) | 受験者数<br>(B) | 第1次試験<br>合格者数<br>(C) | 採用<br>予定者数<br>(D) | 倍率<br>(B)/(D) |
|-------------|-------------|-------------|----------------------|-------------------|---------------|
| 実習助手（理 科）   | 12          | 10          | 5                    | 1                 | 10.0          |
| 実習助手（農 業）   | 10          | 10          | 5                    | 1                 | 10.0          |
| 実習助手（工業電気）  | 4           | 4           | 4                    | 1                 | 4.0           |
| 実習助手（工業建築）  | 7           | 7           | 5                    | 2                 | 3.5           |
| 実習助手（特別支援）  | 12          | 12          | 5                    | 1                 | 12.0          |
| 小 計         | 45          | 43          | 24                   | 6                 | 7.2           |
| 寄宿舎指導員      | 15          | 15          | 5                    | 1                 | 15.0          |
| 合 計         | 60          | 58          | 29                   | 7                 | 8.3           |

**3 実習助手及び寄宿舍指導員第2次試験の予定等（第1次試験合格者に対して）**

- |          |              |
|----------|--------------|
| (1) 試験日  | 令和2年1月14日（火） |
| (2) 試験会場 | 長崎県庁行政棟      |
| (3) 試験内容 | ①小論文 ②個人面接   |
| (4) 合格発表 | 令和2年2月 7日（金） |

# 報 告 事 項 ( 7 )

特別支援教育課

|     |   |
|-----|---|
| 件 名 | 障害のある子どもの教育の在り方に関する検討委員会第1回会議について   |
| 概 要 | <p>1 開催日 令和元年12月23日(月)</p> <p>2 会議内容</p> <p>○検討依頼事項の手交・説明</p> <p>○行政説明</p> <ul style="list-style-type: none"> <li>・本県の特別支援教育の現状と課題について</li> <li>・長崎県特別支援教育推進基本計画の検証について</li> </ul> <p><b>【委員からの主な意見等】</b></p> <ul style="list-style-type: none"> <li>・平成23年10月に長崎県特別支援教育推進基本計画を策定して約10年、長崎県の特別支援教育は充実してきた。そのような中で、障害者権利条約の批准やいろいろな制度改革がなされ、学習指導要領も改訂された。今後概ね10年間、令和4年度以降の新しい時代に対応した特別支援教育の在り方について検討していきたい。</li> <li>・この20年で長崎県の特別支援教育はだいぶ進んできている。長崎県独自の難しさとして離島を抱えていることや社会資源の少なさ等がある。特に子どもの数が少なくなっている中であって、特別支援教育の対象の子どもの数は増えてきており、教育の中でも特別支援教育の重要性は増してきていると感じる。さらに推進していく必要がある。</li> <li>・通常の学級で、支援が必要な子どもの割合が小中学校で7.6%と増えている。通級による指導や特別支援学級が増え、専門の免許を持っていない教師に担当してもらわざるを得ない場合もある。全ての教師の特別支援教育に対する認識度の向上と、担当する教師の専門性をこれからどうしていくかが課題である。</li> <li>・発達障害児や医療的ケア児の支援の在り方などがここ数年の大きな課題である。また、近年、一般就労する生徒が多くなっているため、障害のある生徒本人の差別に対する意識を涵養することや、どのようなときに意思を表明するか、合理的配慮の意識を育てていく必要がある。</li> <li>・教育は自己肯定感を育んだり、様々な生活体験をする非常に大切な場で、医療はそれを支援する役割がある。学習障害の支援はまだ今後の課題である。全ての子どもが前向きに生活できるように支援していきたい。</li> </ul> |

## 概 要

- ・ 幼稚園に発達障害などいろいろな障害のある子どもがいるなかで、発育が心配な子どもについて、幼稚園に入って気付くことがあるが、少しでも早く療育ができればという思いを伝えていきたい。
- ・ 中学校では情緒障害の生徒の進学をどうするかが課題となっている。また、特別支援学級等で指導する教師の特別支援教育に関する免許取得など専門性の確保をどうしていくかなどの課題もある。
- ・ 高校も、大規模校もあれば、郡部等の小規模校もある。特に、入口の入試の部分と出口の進学・就職の部分に課題となっている。それぞれの学校の課題を把握して切れ目のない支援について提案していきたい。
- ・ ICTの発展、普及も進んできた。ICTを活用することで子どもたちの能力をもっと伸ばせると思う。障害者当事者の視点で、一緒に考えていきたい。
- ・ 子どもたちが主体的に学べることにつながるように卒業生などから学ぶ場面などのロールモデルがあってもいいと思っているので提案していきたい。
- ・ 「この子がどう生きていくのか、将来の姿がイメージできない。この子たちを残していくのがつらい」という親の意見もある。一人で生きていくことができるような教育が必要である。

# 報 告 事 項 ( 8 )

生涯学習課

|     |   |
|-----|---|
| 件 名 | 第1回長崎県中学生ビブリオバトル大会の結果について   |
| 概 要 | <p><b>【開催の趣旨】</b></p> <p>ビブリオバトルは、出場者一人一人がお気に入りの本を持ち寄り、その本の魅力などを紹介する書評合戦であり、読書が自分一人だけのものから複数の人と人をつなぐコミュニケーションツールに変わる楽しさを体験できる読書活動である。ビブリオバトルの県大会を開催することで、県内中学生の読書に対する興味・関心を喚起し、自主的・自発的に読書に親しむ機会の充実を図る。</p> <p><b>【期日】</b> 令和元年12月26日(木)</p> <p><b>【場所】</b> ミライon図書館</p> <p><b>【出場者】</b> 14名(市町立12、県立1、私立1)</p> <p><b>【参観者】</b> 136名(事前申込78、当日参加58)</p> <p><b>【投票結果】</b></p> <p>1. <b>優 勝</b></p> <p>著書『科学でツッコむ日本の歴史』<br/>大村市立玖島中学校 3年 久間 晴心(くま せいしん)</p> <p>2. <b>準優勝</b></p> <p>著書『ハリネズミの願い』<br/>時津町立時津中学校 2年 中野 未彩(なかの みあ)</p> <p>3. <b>優秀賞</b></p> <p>著書『新版 古事記物語』<br/>壱岐市立石田中学校 2年 村部 優心(むらべ ゆうしん)</p> <p>著書『アスリーツ』<br/>長崎県立長崎東中学校 3年 川添 瞳子(かわぞえ とうこ)</p> <p>4. <b>特別賞</b></p> <p>著書『アスリーツ』<br/>長崎県立長崎東中学校 3年 川添 瞳子(かわぞえ とうこ)</p> |

【参考】令和元年度 第1回長崎県中学生ビブリオバトル大会の様子



【開会式（多目的ホール）】



【予選（研修室）】



【入賞した4人】



【決勝（多目的ホール）】



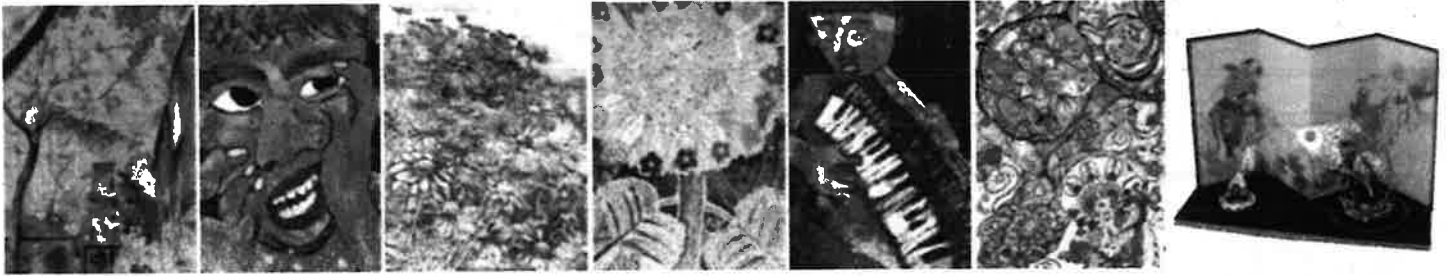
【参観者からの質問】

# 報 告 事 項 ( 9 )

学芸文化課

| 件 名   | 第65回長崎県小・中学校児童生徒美術作品展「子ども県展」<br>について  |         |       |        |      |         |         |       |         |         |       |      |      |      |     |     |
|-------|---|---------|-------|--------|------|---------|---------|-------|---------|---------|-------|------|------|------|-----|-----|
| 概 要   | <p><b>1 目 的</b><br/>県内全ての小・中学生を対象に作品を募集し、作品展を開催することにより、小・中学生の図画工作・美術に対する関心を高め、併せて、創造の喜びを体験させ、豊かな心を養い、造形活動の活性化を図る。</p> <p><b>2 主 催</b> 長崎県教育委員会 長崎県造形教育研究会</p> <p><b>3 共 催</b> 長崎市教育委員会 佐世保市教育委員会 壱岐市教育委員会</p> <p><b>4 出品規定</b></p> <p>(1) 対 象 県内の小学校、中学校、義務教育学校並びに特別支援学校の小学部及び中学部の児童生徒が本年度、授業で制作した作品</p> <p>(2) 部 門 絵画・版画・デザイン・立体<br/>(デザインと立体は中学生のみ)</p> <p><b>5 審 査</b></p> <p>(1) 一次審査 …… 県内17ブロックで審査を実施し「入選」を決定</p> <p>(2) 二次審査 …… 長崎市で審査を実施し「特選」を決定</p> <p>(3) 特別賞審査 …… 長崎市で審査を実施し「特別賞」を決定</p> <table border="1" style="margin: 10px auto; border-collapse: collapse; text-align: center;"> <thead> <tr> <th style="width: 20%;"></th> <th style="width: 40%;">令和元年度</th> <th style="width: 40%;">平成30年度</th> </tr> </thead> <tbody> <tr> <td>出品総数</td> <td>80,232点</td> <td>85,114点</td> </tr> <tr> <td>入 選 数</td> <td>10,333点</td> <td>11,829点</td> </tr> <tr> <td>特 選 数</td> <td>770点</td> <td>770点</td> </tr> <tr> <td>特別賞数</td> <td>60点</td> <td>60点</td> </tr> </tbody> </table> <p><b>6 作 品 展</b></p> <p>○ 総合展 長崎県美術館 県民ギャラリー<br/>1月21(火)～ 1月26日(日)</p> <p>○ 巡回展 佐世保市博物館島瀬美術センター<br/>2月12日(水)～ 2月16日(日)</p> <p style="padding-left: 20px;">壱岐の島ホール<br/>2月21日(金)～ 2月25日(火)</p> <p><b>7 表 彰</b></p> <p>○ 特別賞 知事賞、教育委員会賞、造形教育研究会賞 各20名<br/>計60名</p> <p><b>8 表 彰 式</b></p> <p>(1) 日 時 令和2年1月26日(日) 13:30～14:30</p> <p>(2) 場 所 長崎ブリックホール 国際会議場</p> |         | 令和元年度 | 平成30年度 | 出品総数 | 80,232点 | 85,114点 | 入 選 数 | 10,333点 | 11,829点 | 特 選 数 | 770点 | 770点 | 特別賞数 | 60点 | 60点 |
|       | 令和元年度   | 平成30年度  |       |        |      |         |         |       |         |         |       |      |      |      |     |     |
| 出品総数  | 80,232点   | 85,114点 |       |        |      |         |         |       |         |         |       |      |      |      |     |     |
| 入 選 数 | 10,333点   | 11,829点 |       |        |      |         |         |       |         |         |       |      |      |      |     |     |
| 特 選 数 | 770点  | 770点    |       |        |      |         |         |       |         |         |       |      |      |      |     |     |
| 特別賞数  | 60点   | 60点     |       |        |      |         |         |       |         |         |       |      |      |      |     |     |





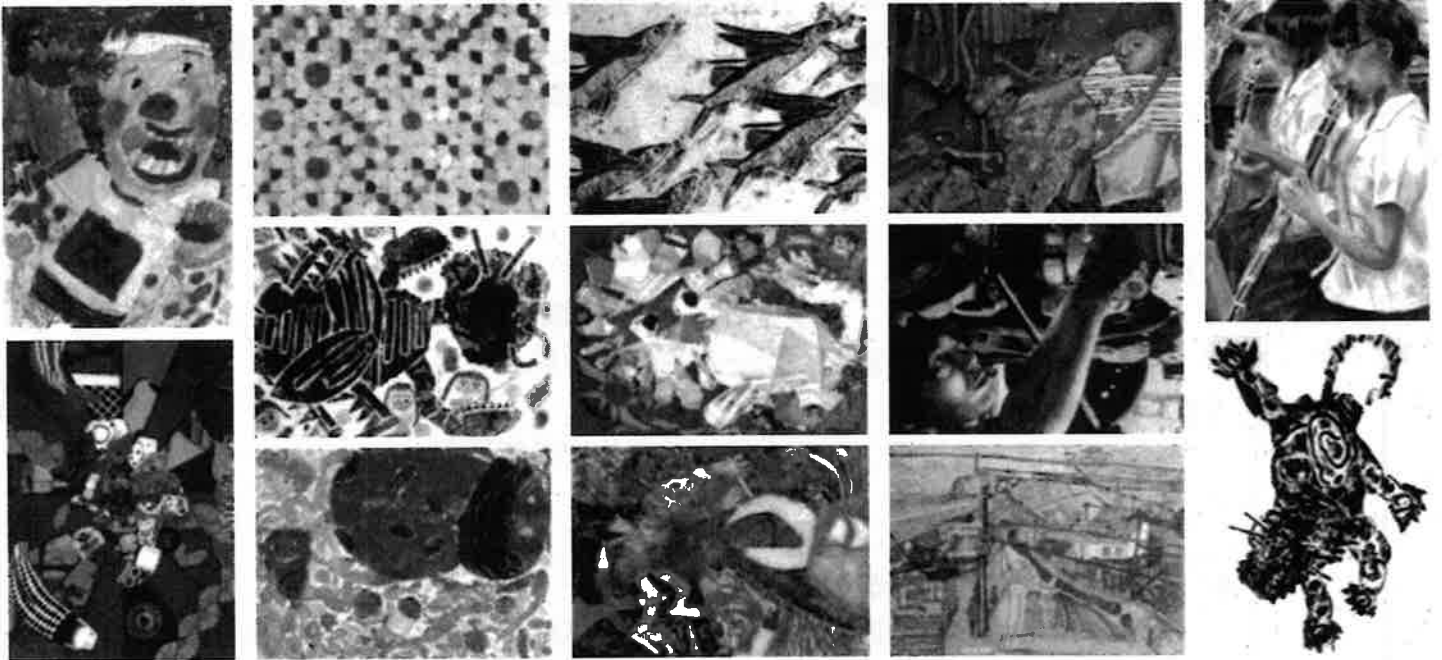
第65回長崎県小・中学校児童生徒 美術作品展

掲載作品は昨年度「子ども県展」  
知事賞受賞作品です。

# 子ども県展

入場  
無料

子どもたちの感性に浸ってみませんか？ 躍動する思い！ はじける表現！



総合展 長崎県美術館  
県民ギャラリー

会期

令和2年

1月21日 火 >

1月26日 日

開館時間

10:00-20:00

会場連絡先 095-833-2110

巡回展 佐世保市博物館  
島瀬美術センター

会期

令和2年

2月12日 水 >

2月16日 日

開館時間

10:00-18:00【入館17:30まで】

会場連絡先 0956-22-7213

壱岐の島ホール

会期

令和2年

2月21日 金 >

2月25日 火

開館時間

9:00-18:00【入館17:30まで】

会場連絡先 0920-47-4111

総合展・佐世保市巡回展は、特別賞・特選の全作品を展示いたします。壱岐市巡回展は、会場の都合上、特別賞全作品、壱岐市の特選作品・入選作品(平面)及び対馬市の特選作品を中心に展示。

お問い合わせ先

長崎県教育庁学芸文化課 教育文化班  
「子ども県展」事務局 長崎市立城山小学校

TEL 095-894-3385  
TEL 095-861-0057

■ 主催 / 長崎県教育委員会 長崎県造形教育研究会 ■ 共催 / 長崎市教育委員会 佐世保市教育委員会 壱岐市教育委員会

■ 後援 / 長崎新聞社 西日本新聞社 朝日新聞社 共同通信社長崎支局 時事通信社長崎支局 日本経済新聞社長崎支局 毎日新聞社 読売新聞西部本社  
KTNテレビ長崎 NBS長崎国際テレビ NCC長崎文化放送 NBC長崎放送 NHK長崎放送局 エフエム長崎  
株式会社長崎ケーブルメディア TBSテレビ佐世保 壱岐ビジョン株式会社 長崎県中学校文化連盟



# 報 告 事 項 ( 1 0 )

体育保健課

|     |  |
|-----|--|
| 件 名 | 令和元年度全国体力・運動能力、運動習慣等調査の結果について  |
| 概 要 | <p><b>1 調査期間</b></p> <p>○ 平成31年4月～7月</p> <p><b>2 調査対象及び参加状況</b> ( )は全国</p> <p>○ 小学校5年生及び中学校2年生(義務教育学校、特別支援学校を含む)</p> <p>○ 長崎県           小学生 11,723人(公立学校 1,038,143人)</p> <p>                  中学生 10,623人(公立学校 903,219人)</p> <p>※平成20・21・25～30年度は悉皆調査。平成22・24年度は抽出調査<br/>平成23年度は震災の影響により全国調査は中止。</p> <p><b>3 調査内容</b></p> <p>(1) 実技に関する調査(新体力テスト)<br/>握力、上体起こし、長座体前屈、反復横跳び、持久走・シャトルラン、<br/>50m走、立ち幅跳び、ボール投げ (以上8種目)</p> <p>(2) 質問紙調査<br/>運動習慣、食習慣、生活習慣、学校体育の指導等</p> <p><b>4 調査結果における全国の概要</b></p> <p>本年度における全国の体力テスト合計点は、小・中学校男女ともに昨年度より下回っている。また、小・中学校ともに、女子より男子が大きく低下しており、特に、小学校男子は過去最低の数値となっている。<br/>※本県においては、小学校男女が、過去最低の数値となっている。</p> <p><b>5 調査結果における本県の概要</b></p> <p>(1) 体力テスト合計点における本県の平均点   ※合計点は80点満点</p> <ul style="list-style-type: none"> <li>● 小学校5年生 男子 52.94点 (全国 53.61点) (▲0.67点)</li> <li style="padding-left: 2em;">女子 54.92点 (全国 55.59点) (▲0.67点)</li> <li>● 中学校2年生 男子 41.40点 (全国 41.69点) (▲0.29点)</li> <li style="padding-left: 2em;">女子 49.73点 (全国 50.22点) (▲0.49点)</li> </ul> |

## (2) 本県の状況

### ①全国との比較

- 体力テストの合計点は、小・中学校男女ともに全国平均より下回っている。
- 「持久走」、「シャトルラン」は、小・中学校男女とも全国平均を上回っており、特に中学校男女は全国トップレベルである。
- 本県の課題である「長座体前屈」は、小・中学校男女ともに全国平均を大きく下回り、柔軟性に課題がみられる。
- 小学校では、「ボール投げ」、中学校は「反復横跳び」において男女ともに全国平均を上回っている。
- 小学校では、「握力」「上体起こし」等の筋力、中学校では「50m走」に関して男女ともに全国平均を下回っている。

### ②昨年度との比較

- 体力テスト合計点は、前年度の県の平均と比較すると小・中学校男女ともに昨年度より下回っている。
- 小・中学校男女ともに、昨年度を上回る項目はなく、同様か下回っている項目となっている。
- 長座体前屈では、小学校男子を除き、昨年度と同様となっているが、全国平均と比較するとなお下回っており、県全体での継続的な取組が必要である。

## 6 1週間の総運動時間の概要

- 1週間の総運動時間の分布を見ると、小・中学生男女とも、全国の分布とほぼ同様の傾向である。
- 中学校では運動をする子とそうでない子の二極化がみられる。
- 1週間の総運動時間が420分以上の割合は全国に比べると高く、1週間の総運動時間が0分の割合は全国に比べると低い。
- 小学校、中学校ともに、1週間の総運動時間が0分である児童・生徒が存在することは、依然として課題である。

## 令和元年度 全国体力・運動能力、運動習慣等調査結果の概要について

### ■令和元年度の全国平均と長崎県平均の比較

### 【表1】

| 学年・性別・区分<br>種目 | 小学校5年生  |        |        |         |        |        | 中学校2年生  |        |        |         |        |        |
|----------------|---------|--------|--------|---------|--------|--------|---------|--------|--------|---------|--------|--------|
|                | 男子(平均値) |        |        | 女子(平均値) |        |        | 男子(平均値) |        |        | 女子(平均値) |        |        |
|                | 有意差     | 長崎県    | 全国     | 有意差     | 長崎県    | 全国     | 有意差     | 長崎県    | 全国     | 有意差     | 長崎県    | 全国     |
| ① 握力(kg)       | △       | 15.96  | 16.37  | △       | 15.78  | 16.09  | ○       | 28.86  | 28.65  | △       | 23.53  | 23.79  |
| ② 上体起こし(回)     | △       | 19.22  | 19.80  | △       | 18.08  | 18.95  | —       | 26.89  | 26.96  | △       | 23.42  | 23.69  |
| ③ 長座体前屈(cm)    | △       | 31.07  | 33.24  | △       | 35.48  | 37.62  | △       | 41.66  | 43.50  | △       | 44.08  | 46.32  |
| ④ 反復横とび(回)     | △       | 41.41  | 41.74  | —       | 39.98  | 40.14  | ○       | 52.14  | 51.91  | ○       | 47.57  | 47.28  |
| ⑤ 持久走(秒)       |         |        |        |         |        |        | ○       | 390.55 | 398.96 | ○       | 283.84 | 289.82 |
| シャトルラン(回)      | ○       | 52.49  | 50.32  | ○       | 42.96  | 40.79  | ○       | 88.87  | 83.53  | ○       | 64.21  | 58.31  |
| ⑥ 50m走(秒)      | —       | 9.43   | 9.42   | —       | 9.66   | 9.64   | △       | 8.09   | 8.02   | △       | 8.86   | 8.81   |
| ⑦ 立ち幅とび(cm)    | △       | 150.28 | 151.45 | △       | 143.91 | 145.68 | ○       | 196.34 | 195.03 | —       | 169.95 | 169.90 |
| ⑧ ボール投げ(m)     | ○       | 22.58  | 21.61  | ○       | 14.27  | 13.61  | —       | 20.34  | 20.40  | —       | 12.86  | 12.96  |
| 合計点(点)         | △       | 52.94  | 53.61  | △       | 54.92  | 55.59  | △       | 41.40  | 41.69  | △       | 49.73  | 50.22  |

※比較に用いている全国の平均値は、公立学校の平均値

※【有意差について】

・「○」…全国平均より優れている 「△」…全国平均より劣っている 「—」…全国平均と同レベル ※有意差5%

※【種目について】

・「⑤」については、小学校は「シャトルラン」のみ、中学校は「持久走」又は「シャトルラン」のいずれかを選択

・「持久走」については、男子は1500m走、女子は1000m走

・「⑧ボール投げ」については、小学校は「ソフトボール投げ」、中学校は「ハンドボール投げ」

※【合計点について】

・合計点は、小学校・中学校とも80点満点(1種目10点×8種目)

### ■令和元年度と平成30年度の長崎県平均の比較

### 【表2】

| 学年・性別・区分<br>種目 | 小学校5年生  |        |        |         |        |        | 中学校2年生  |        |        |         |        |        |
|----------------|---------|--------|--------|---------|--------|--------|---------|--------|--------|---------|--------|--------|
|                | 男子(平均値) |        |        | 女子(平均値) |        |        | 男子(平均値) |        |        | 女子(平均値) |        |        |
|                | 有意差     | R1     | H30    | 有意差     | R1     | H30    | 有意差     | R1     | H30    | 有意差     | R1     | H30    |
| ① 握力(kg)       | △       | 15.96  | 16.24  | —       | 15.78  | 15.84  | —       | 28.86  | 28.79  | —       | 23.53  | 23.58  |
| ② 上体起こし(回)     | —       | 19.22  | 19.34  | —       | 18.08  | 18.24  | —       | 26.89  | 27.06  | —       | 23.42  | 23.55  |
| ③ 長座体前屈(cm)    | △       | 31.07  | 31.36  | —       | 35.48  | 35.51  | —       | 41.66  | 41.92  | —       | 44.08  | 44.18  |
| ④ 反復横とび(回)     | △       | 41.41  | 42.21  | △       | 39.98  | 40.59  | △       | 52.14  | 52.59  | —       | 47.57  | 47.65  |
| ⑤ 持久走(秒)       |         |        |        |         |        |        | △       | 390.55 | 381.53 | △       | 283.84 | 278.69 |
| シャトルラン(回)      | △       | 52.49  | 54.72  | △       | 42.96  | 45.16  | △       | 88.87  | 92.97  | △       | 64.21  | 65.75  |
| ⑥ 50m走(秒)      | △       | 9.43   | 9.36   | △       | 9.66   | 9.61   | △       | 8.09   | 8.05   | —       | 8.86   | 8.83   |
| ⑦ 立ち幅とび(cm)    | △       | 150.28 | 151.18 | —       | 143.91 | 144.11 | —       | 196.34 | 196.26 | △       | 169.95 | 171.88 |
| ⑧ ボール投げ(m)     | △       | 22.58  | 22.99  | —       | 14.27  | 14.26  | —       | 20.34  | 20.38  | —       | 12.86  | 13.00  |
| 合計点(点)         | △       | 52.94  | 53.86  | △       | 54.92  | 55.46  | △       | 41.40  | 42.16  | △       | 49.73  | 50.63  |

※【有意差について】

・「○」…H29より優れている 「△」…H29より劣っている 「—」…H29と同レベル ※有意差5%

※【種目について】

・「⑤」については、小学校は「シャトルラン」のみ、中学校は「持久走」又は「シャトルラン」のいずれかを選択

・「持久走」については、男子は1500m走、女子は1000m走

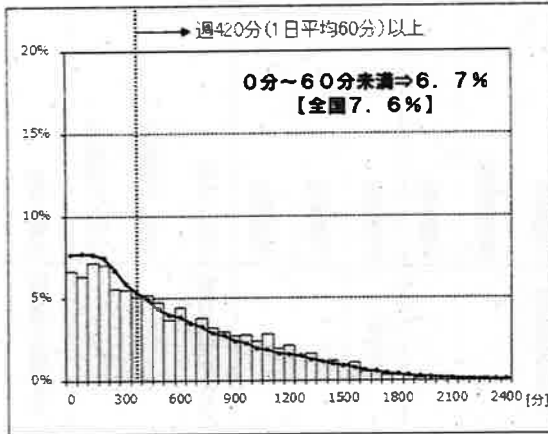
・「⑧ボール投げ」については、小学校は「ソフトボール投げ」、中学校は「ハンドボール投げ」

※【合計点について】

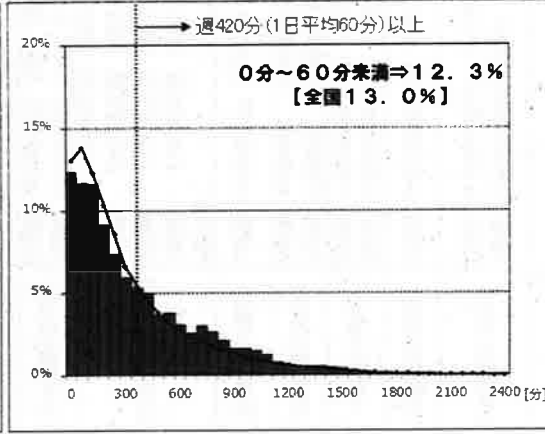
・合計点は、小学校・中学校とも80点満点(1種目10点×8種目)

■ 1週間の総運動時間

小学校5年生男子

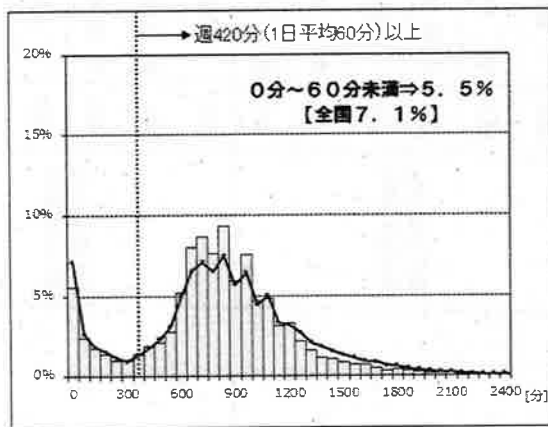


小学校5年生女子

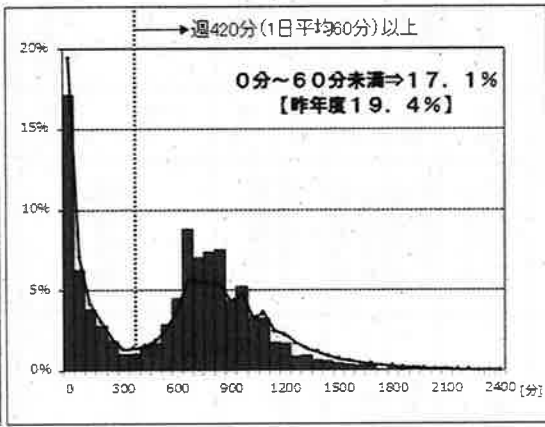


※折れ線グラフは、全国の分布です

中学校2年生男子



中学校2年生女子



※折れ線グラフは、全国の分布です

小学校

| 男子  | 0分   | 1~59分 | 60~419分 | 420分~ |
|-----|------|-------|---------|-------|
| 全国  | 3.6% | 4.0%  | 40.8%   | 51.5% |
| 長崎県 | 3.3% | 3.4%  | 36.7%   | 56.7% |

| 女子  | 0分   | 1~59分 | 60~419分 | 420分~ |
|-----|------|-------|---------|-------|
| 全国  | 4.7% | 8.3%  | 56.9%   | 30.1% |
| 長崎県 | 4.5% | 7.8%  | 50.8%   | 36.9% |

中学校

| 男子  | 0分   | 1~59分 | 60~419分 | 420分~ |
|-----|------|-------|---------|-------|
| 全国  | 5.2% | 1.9%  | 9.4%    | 83.5% |
| 長崎県 | 4.0% | 1.5%  | 8.7%    | 85.7% |

| 女子  | 0分    | 1~59分 | 60~419分 | 420分~ |
|-----|-------|-------|---------|-------|
| 全国  | 13.0% | 6.4%  | 18.9%   | 61.7% |
| 長崎県 | 10.5% | 6.6%  | 16.8%   | 66.1% |

【表4】

報告事項(11)

令和元年度年末・年始各種全国大会結果について

体育保健課

令和元年度 冬季全国大会出場校(チーム)一覧(高等学校)

| 区分 | 競技名      | 大会名  | 会場   | 大会期日                     | 性別 | 出場校等               | 備考        | 組合せ(結果)   |
|----|----------|--|--|--------------------------|----|--------------------|-----------|---|
| 高  | 駅 伝      | 令和元年度全国高等学校総合体育大会<br>(男子70回・女子31回)全国高等学校駅伝競走大会 | たけびしスタジアム京都(京都市<br>西京極陸上競技場)<br>付設駅伝コース(京都府) | 12/22(日)                 | 男子 | 松浦高等学校             | 2年連続3回目   | 40位   |
|    |          |  |  |                          | 女子 | 諫早高等学校             | 2年ぶり25回目  | 8位  |
| 高  | ラグビー     | 令和元年度全国高等学校総合体育大会<br>第99回全国高等学校ラグビーフットボール大会    | 東大阪市花園ラグビー場 他<br>(大阪府)                       | 自:12/27(金)<br>至:1/7(火)   | 男子 | 長崎北陽台高等学校          | 2年連続18回目  | 1回戦 ○長崎北陽台 53対0 桐生第一(群馬)<br>2回戦 ●長崎北陽台 7対38 桐蔭学園(神奈川)   |
|    |          |  |  |                          |    |                    |           | 女子  |
| 高  | サッカー     | 第98回全国高等学校サッカー選手権大会                            | 東京、神奈川、埼玉、千葉                                 | 自:12/30(月)<br>至:1/13(月)  | 男子 | 長崎総合科学大学<br>附属高等学校 | 4連続年7回目   | 1回戦 ●長崎総科大附 2対3 丸岡(福井)  |
|    |          | 第28回全日本高等学校女子サッカー選手権大会                         | ノエビアスタジアム神戸 他<br>(兵庫県)                       | 自:1/3(金)<br>至:1/12(日)    | 女子 | 鎮西学院高等学校           | 4年ぶり9回目   | 1回戦 ○鎮西学院 1対1 (PK6-5) 常葉大附橋(静岡)<br>2回戦 ●鎮西学院 0対0 (PK2-4) 大阪学芸(大阪)   |
| 高  | バスケットボール | WINTERCUP2019<br>第72回全国高等学校バスケットボール選手権大会       | 武蔵野の森総合スポーツプラザ 他<br>(東京都)                    | 自:12/23(月)<br>至:12/29(日) | 男子 | 長崎西高等学校            | 3年連続12回目  | 1回戦 ○長崎西 110対64 海星(三重)<br>2回戦 ●長崎西 79対82 北陸(石川)   |
|    |          |  |  |                          | 女子 | 長崎女子高等学校           | 3年連続15回目  | 1回戦 ●長崎女子 56対92 明成(宮城)  |
| 高  | バレーボール   | ジャパンカップ春の高校バレー<br>第72回全日本バレーボール高等学校選手権大会       | 武蔵野の森総合スポーツプラザ<br>(東京都)                      | 自:1/5(日)<br>至:1/12(日)    | 男子 | 大村工業高等学校           | 10年連続17回目 | ベスト8<br>1回戦 ○大村工業 2対0 市立尾崎(兵庫)<br>2回戦 ○大村工業 2対0 日本航空(山梨)<br>3回戦 ○大村工業 2対0 川崎橋(神奈川)<br>準々決勝 ●大村工業 1対2 松本国際(長野) |
|    |          |  |  |                          | 女子 | 九州文化学園高等学校         | 2年連続32回目  | 1回戦 ○九州文化 2対0 土浦日大(茨城)<br>2回戦 ●九州文化 0対2 福井工大福井(福井)  |
| 学  | 弓 道      | 第38回全国高等学校弓道選抜大会                               | ALSOKぐんまアリーナ<br>(群馬県)                        | 自:12/23(月)<br>至:12/25(水) | 男子 | 海星高等学校             | 12年ぶり6回目  | 予選敗退  |
|    |          |  |  |                          | 個人 | 楠 皓 雅(海星)          |           | 準決勝敗退   |
|    |          |  |  |                          | 個人 | 上 田 晃 蒼(島原)        |           | 決勝敗退  |
|    |          |  |  |                          | 女子 | 活水高等学校             |           | 初出場<br>予選敗退   |
|    |          |  |  |                          | 個人 | 海 野 桃 羽(活水)        |           | 予選敗退  |
|    |          |  |  |                          | 個人 | 池 田 莉 望(島原)        |           | 予選敗退  |
| 校  | 山 岳      | 第10回全国高等学校選抜<br>スポーツライミング選手権大会                 | 加須市民体育館<br>(埼玉県)                             | 自:12/21(土)<br>至:12/22(日) | 男子 | 大村高等学校             | 10年連続10回目 | 大村 20位  |
|    |          |  |  |                          | 個人 | 命 子 和 樹(大村)        |           | 74位 予選敗退  |
|    |          |  |  |                          | 個人 | 申 島 孝 祐(大村)        |           | 86位 予選敗退  |
|    |          |  |  |                          | 女子 | 大村高等学校             | 10年連続10回目 | 大村 5位   |
|    |          |  |  |                          | 個人 | 林 田 ひ よ(大村)        |           | 45位 予選敗退  |
|    |          |  |  |                          | 個人 | 永 田 穂 乃(大村)        |           | 53位 予選敗退  |

令和元年度 冬季全国大会出場校（チーム）一覧（中学校・一般）

| 区分          | 競技名    | 大会名                          | 会場                                    | 大会期日                     | 性別 | 出場校等       | 備考        | 組合せ（結果）  |
|-------------|--------|------------------------------|---------------------------------------|--------------------------|----|------------|-----------|--|
| 中<br>学<br>校 | 駅 伝    | 令和元年度第27回全国中学校駅伝大会           | 滋賀県希望が丘文化公園<br>スポーツゾーン芝生ランド<br>(滋賀県)  | 12/15(日)                 | 男子 | 五島市立福江中学校  | 12年ぶり2回目  | 34位  |
|             |        |                              |                                       |                          | 女子 | 大村市立桜が原中学校 | 2年連続2回目   | 23位  |
|             | バレーボール | 第33回全国都道府県対抗中学校バレーボール大会      | 丸善インテックアリーナ大阪（大<br>阪市中央体育館）他<br>(大阪府) | 自:12/25(水)<br>至:12/28(土) | 男子 | 長崎県選抜チーム   |           | 決勝T1回戦 ○長崎 2対0 山形<br>決勝T2回戦 ●長崎 1対2 熊本           |
|             |        |                              |                                       |                          | 女子 | 長崎県選抜チーム   |           | 決勝T1回戦 ○長崎 2対0 大阪南<br>決勝T2回戦 ●長崎 0対2 福井          |
|             | ハンドボール | 第28回JOCジュニアオリンピックカップハンドボール大会 | サイデン化学アリーナ<br>さいたま市記念総合体育館他<br>(埼玉県)  | 自:12/22(日)<br>至:12/26(木) | 男子 | 出場なし       |           |  |
|             |        |                              |                                       |                          | 女子 | 長崎県選抜チーム   |           | 予選リーグ ○長崎 21対18 茨城<br>予選リーグ ●長崎 14対23 愛知 予選リーグ敗退 |
|             | ラグビー   | 第25回全国ジュニアラグビーフットボール大会       | 江東区夢の島競技場他<br>(東京都)                   | 自:12/27(金)<br>至:12/29(日) | 男子 | 長崎県選抜チーム   |           | 7位（第1ブロック）                                       |
| 一<br>般      | 駅 伝    | 天皇杯 第25回全国都道府県対抗男子駅伝競走大会     | 広島県                                   | 1/19(日)                  | 男子 | 長崎県選抜チーム   |           |  |
|             |        | 皇后杯 第38回全国都道府県対抗女子駅伝競走大会     | 京都府                                   | 1/12(日)                  | 女子 | 長崎県選抜チーム   |           | 10位  |
|             |        | 第64回全日本実業団対抗男子駅伝競走大会         | 群馬県前橋市                                | 1/1(水)                   | 男子 | MHPSマラソン部  | 11年連続24回目 | 17位  |

| No. | Description of work             | Quantity | Unit | Rate | Amount | Remarks |
|-----|---------------------------------|----------|------|------|--------|---------|
| 1   | Excavation and filling of earth | 1000     | cu m | 100  | 100000 |         |
| 2   | Laying of concrete              | 500      | sq m | 200  | 100000 |         |
| 3   | Supply and laying of bricks     | 10000    | nos  | 10   | 100000 |         |
| 4   | Supply and laying of tiles      | 5000     | nos  | 20   | 100000 |         |
| 5   | Supply and laying of pipes      | 100      | m    | 1000 | 100000 |         |
| 6   | Supply and laying of sand       | 1000     | cu m | 100  | 100000 |         |
| 7   | Supply and laying of gravel     | 1000     | cu m | 100  | 100000 |         |
| 8   | Supply and laying of cement     | 1000     | bags | 100  | 100000 |         |
| 9   | Supply and laying of steel      | 100      | kg   | 1000 | 100000 |         |
| 10  | Supply and laying of labor      | 1000     | days | 100  | 100000 |         |