

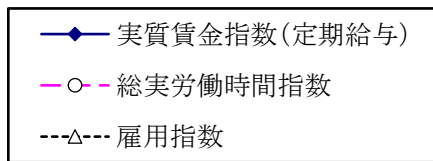
基幹統計

# 長崎県の賃金・雇用の動き

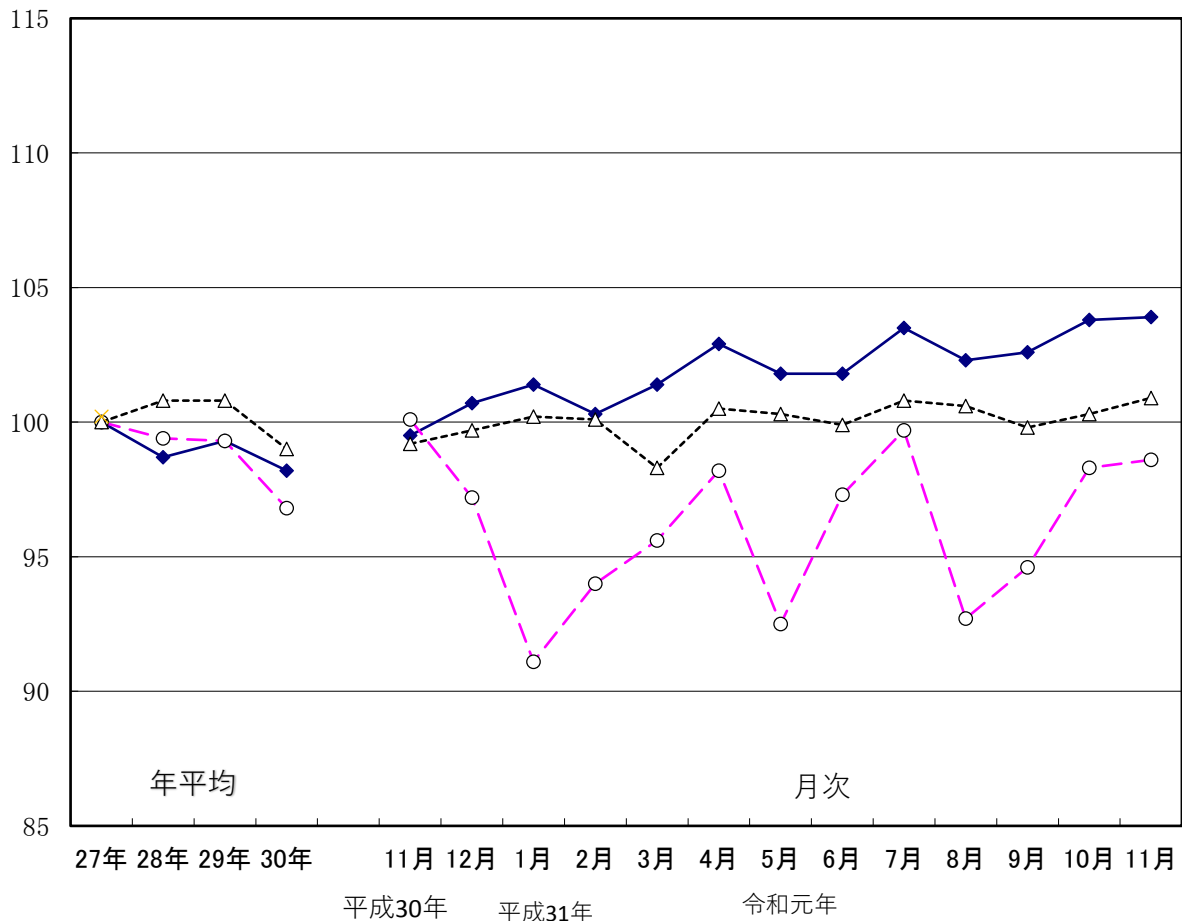
(毎月勤労統計調査地方調査速報)

令和元年11月分

指数の推移(常用規模5人以上, 調査産業計)



(平成27年=100)



長崎県県民生活部統計課

## < 目 次 >

** 令和元年 11 月分結果の概要 **	1 頁
<b>** 統 計 表 **</b>	
第 1 表 産業別、性別現金給与額	5
第 2 表 産業別、性別実労働時間及び出勤日数	7
第 3 表 産業別、性別常用労働者数及びパートタイム労働者比率	9
第 4 表 規模別現金給与額、実労働時間及び出勤日数	11
第 5 表 就業形態別現金給与額	12
第 6 表 就業形態別実労働時間及び出勤日数	12
第 7 表 就業形態別本月末労働者数	12
第 8 表 産業別名目賃金指数	13
第 9 表 産業別実質賃金指数	14
第 10 表 産業別労働時間・雇用指数	15
** 毎月勤労統計調査地方調査の説明 **	17

## < 利 用 上 の 注 意 >

1. 「X」は調査事業所が 1 または 2（例外的に 3 以上）の事業所に関する数字であり、これをそのまま掲載すると個々の申告者の秘密が洩れる恐れがあるため、秘匿した箇所である。  
「r」は訂正を表す。
2. 本月報の前年同月増減率は、指数等を使って計算しており、実数で計算した場合と必ずしも一致しない。
3. 指数は、平成 27 年平均を 100 とする平成 27 年基準としている。これに伴い、平成 29 年 1 月以降と比較できるように、平成 28 年 12 月までの指数を平成 27 年平均が 100 となるように改訂した。平成 28 年 12 月までの増減率は、平成 22 年基準指数で計算したものになっている。したがって、改訂後の指数で計算した場合と必ずしも一致しない。
4. 調査事業所のうち事業所規模 30 人以上の抽出方法は、従来の 2～3 年に一度行う総入替え方式から、毎年 1 月分調査時に行う部分入替え方式に平成 30 年から変更されている。
5. 賃金、労働時間指数とその増減率は、総入替え方式のときに行っていた過去に遡った改訂はしないこととされた。常用雇用指数とその増減率は、労働者数推計のベンチマークを平成 30 年 1 月分より更新したことに伴い、過去に遡って改訂している。

（詳細は、厚生労働省の Web ページ参照）

<http://www.mhlw.go.jp/toukei/itiran/roudou/monthly/sisuu/sisuu.html>

< ギャップ修正に関する補足 >

毎月勤労統計調査では、従来、第一種事業所の抽出替えの際には、時系列比較を目的に作成している指数及び増減率について、抽出替えに伴い生じるこのギャップを排除し、時系列比較が可能となるように過去に遡って改訂（ギャップ修正）を行っていた。

しかし、平成 30 年 1 月分調査の部分入替え方式導入以降は、「平成 27 年度統計法施行状況に関する審議結果報告書（平成 28 年度上半期審議分）」（平成 28 年 10 月 7 日総務省統計委員会）において示された新旧データ接続における「望ましい方法」に従い、賃金及び労働時間指数については、従来行ってきたギャップ修正を行わないこととされ、常用雇用指数については、従来どおり、経済センサスなどの全数調査により真の常用労働者数が得られた際に、全国調査、地方調査ともにこれを労働者数推計のベンチマークとすることに伴う改訂を行うこととされている。

# \* \* \* 令和元年 11 月分結果の概要 \* \* \*

## I 規模 5 人以上の事業所における賃金、労働時間等の状況

### 1. 賃 金

現金給与総額は、調査産業計で **264,777 円**、前年同月比 **0.1%減**であった。このうち定期給与は、**236,404 円**、前年同月比 **4.8%増**であった

就業形態別の現金給与総額は、一般労働者が **332,783 円**、パートタイム労働者が **103,426 円**であった。

実質賃金指数の前年同月比は、現金給与総額が **0.4%減**、定期給与は **4.4%増**であった。

### 2. 労働時間

総実労働時間は、調査産業計で **150.9 時間**、前年同月比 **1.5%減**であった。このうち所定内労働時間は **140.2 時間**、前年同月比 **1.7%減**であった。

就業形態別の総実労働時間は、一般労働者が **173.6 時間**、パートタイム労働者が **97.0 時間**であった。

また、製造業の所定外労働時間は **16.5 時間**、前年同月比は **16.6%減**であった。

### 3. 常用雇用

本月末の常用労働者は、調査産業計で **435,010 人**、前年同月比 **1.7%増**であった。

また、常用労働者中のパートタイム労働者の比率は **29.7%**であった。

## II 規模 30 人以上の事業所における賃金、労働時間等の状況

### 1. 賃 金

現金給与総額は、調査産業計で **276,585 円**、前年同月比 **6.9%減**であった。このうち定期給与は、**249,638 円**、前年同月比 **1.5%増**であった。

就業形態別の現金給与総額は、一般労働者が **340,116 円**、パートタイム労働者が **109,431 円**であった。

実質賃金指数の前年同月比は、現金給与総額が **7.2%減**、定期給与は **1.1%増**であった。

### 2. 労働時間

総実労働時間は、調査産業計で **151.1 時間**、前年同月比 **3.4%減**であった。このうち所定内労働時間は **139.9 時間**、前年同月比 **3.4%減**であった。

就業形態別の総実労働時間は、一般労働者が **170.5 時間**、パートタイム労働者が **100.2 時間**であった。

また、製造業の所定外労働時間は **17.3 時間**、前年同月比は **18.5%減**であった。

### 3. 常用雇用

本月末の常用労働者は、調査産業計で **226,228 人**、前年同月比 **0.7%増**であった。

また、常用労働者中のパートタイム労働者の比率は **27.7%**であった。

## 現金給与額

令和元年11月

(事業所規模 5人以上)

産 業	現金給与総額		定 期 与		所 定 内 与		特 別 与	
	前 年 同 月 増 減 率	前 年 同 月 増 減 率	前 年 同 月 増 減 率	前 年 同 月 増 減 率	前 年 同 月 増 減 率	前 年 同 月 増 減 率	前 年 同 月 増 減 率	
	円	%	円	%	円	%	円	円
調 査 産 業 計	264,777	△ 0.1	236,404	4.8	221,333	5.7	28,373	△ 10,681
鉱業，採石業， 砂利採取業	×	×	×	×	×	×	×	×
建 設 業	328,201	△ 12.6	278,710	△ 3.8	257,131	0.0	49,491	△ 36,224
製 造 業	330,026	3.5	265,696	0.2	234,274	1.9	64,330	10,515
電気・ガス・熱 供給・水道業	364,517	11.3	361,283	10.4	338,001	14.0	3,234	3,051
情 報 通 信 業	305,693	△ 12.6	267,315	△ 23.6	246,741	△ 20.7	38,378	38,378
運輸業，郵便業	236,542	△ 6.5	226,685	△ 10.1	177,988	△ 13.1	9,857	8,823
卸売業，小売業	221,007	18.0	194,318	10.2	186,103	11.3	26,689	15,773
金融業，保険業	314,618	△ 9.9	295,992	△ 2.2	277,392	△ 1.8	18,626	△ 27,810
不 動 産 業 ， 物 品 賃 貸 業	248,094	29.7	237,926	24.7	228,972	22.8	10,168	9,802
学術研究，専門・ 技術サービス業	317,555	△ 18.5	316,717	△ 6.6	283,705	△ 7.9	838	△ 50,118
宿 泊 業 ， 飲 食 サービス業	127,918	22.3	121,225	16.0	116,303	15.4	6,693	6,681
生活関連サービス 業， 娯 楽 業	186,601	△ 5.8	179,090	△ 3.5	169,523	△ 2.6	7,511	△ 4,881
教育，学習支援業	429,201	10.5	344,929	9.5	341,389	9.8	84,272	10,750
医 療 ， 福 祉	253,474	△ 11.8	241,561	8.3	232,806	8.3	11,913	△ 52,555
複合サービス事業	277,442	1.6	275,540	1.3	262,038	0.9	1,902	948
サービス業(他に分 類されないもの)	236,428	10.8	226,766	11.2	212,443	13.1	9,662	△ 25

※前年同月増減率については、指数を使って計算している。

(事業所規模 30人以上)

産 業	現金給与総額		定 期 与		所 定 内 与		特 別 与	
	前 年 同 月 増 減 率	前 年 同 月 増 減 率	前 年 同 月 増 減 率	前 年 同 月 増 減 率	前 年 同 月 増 減 率	前 年 同 月 増 減 率	前 年 同 月 増 減 率	
	円	%	円	%	円	%	円	円
調 査 産 業 計	276,585	△ 6.9	249,638	1.5	230,233	2.4	26,947	△ 23,944
鉱業，採石業， 砂利採取業	×	×	×	×	×	×	×	×
建 設 業	340,582	△ 29.1	295,794	△ 4.9	276,972	1.0	44,788	△ 124,958
製 造 業	351,614	1.5	286,326	0.3	251,104	2.1	65,288	4,645
電気・ガス・熱 供給・水道業	380,074	16.1	372,465	13.9	332,989	12.3	7,609	7,426
情 報 通 信 業	354,232	1.2	303,506	△ 13.3	276,312	△ 11.2	50,726	50,726
運輸業，郵便業	226,525	△ 7.4	220,003	△ 9.5	174,593	△ 6.4	6,522	4,920
卸売業，小売業	222,901	23.6	170,306	5.0	159,759	5.3	52,595	34,558
金融業，保険業	353,120	0.0	318,295	8.5	297,400	9.1	34,825	△ 24,772
不 動 産 業 ， 物 品 賃 貸 業	×	×	×	×	×	×	×	×
学術研究，専門・ 技術サービス業	330,357	△ 22.1	330,357	△ 5.9	288,480	△ 7.1	0	△ 73,047
宿 泊 業 ， 飲 食 サービス業	125,741	△ 3.7	125,575	△ 3.8	120,630	△ 2.2	166	127
生活関連サービス 業， 娯 楽 業	178,937	△ 10.7	161,295	△ 14.1	151,693	△ 11.9	17,642	4,858
教育，学習支援業	340,999	6.0	340,999	6.9	336,612	6.9	0	△ 2,592
医 療 ， 福 祉	276,652	△ 20.3	266,033	4.5	253,969	4.1	10,619	△ 81,808
複合サービス事業	293,091	12.3	289,739	11.1	270,618	12.4	3,352	3,060
サービス業(他に分 類されないもの)	201,773	11.7	188,947	7.8	171,283	6.8	12,826	7,334

# 実労働時間

令和元年11月

(事業所規模 5人以上)

産 業	総実労働時間			所定内労働時間			所定外労働時間			出勤日数	
	時間	前年同月増減率	%	時間	前年同月増減率	%	時間	前年同月増減率	%	日	前年同月増減率
調査産業計	150.9	△ 1.5		140.2	△ 1.7		10.7	0.0		19.6	△ 0.5
鉱業、採石業、砂利採取業	×	×		×	×		×	×		×	×
建設業	187.7	1.4		173.3	2.7		14.4	△ 12.2		23.0	0.3
製造業	168.4	△ 5.5		151.9	△ 4.1		16.5	△ 16.6		20.6	△ 0.6
電気・ガス・熱供給・水道業	150.2	△ 8.0		139.8	△ 9.5		10.4	15.5		19.1	△ 1.1
情報通信業	147.2	△ 9.6		134.8	△ 8.5		12.4	△ 20.0		18.7	△ 1.7
運輸業、郵便業	177.2	△ 5.1		148.7	△ 6.1		28.5	0.3		20.7	△ 1.2
卸売業、小売業	143.1	0.7		135.8	1.2		7.3	△ 7.6		19.5	△ 0.3
金融業、保険業	141.0	△ 12.0		131.2	△ 11.6		9.8	△ 15.5		17.6	△ 2.1
不動産業、物品賃貸業	148.6	△ 3.8		143.8	△ 2.7		4.8	△ 28.5		18.8	△ 1.0
学術研究、専門・技術サービス業	156.1	△ 14.9		141.0	△ 11.9		15.1	△ 34.9		19.1	△ 1.6
宿泊業、飲食サービス業	113.3	5.0		108.2	4.1		5.1	30.8		17.6	△ 0.3
生活関連サービス業、娯楽業	133.9	△ 9.9		127.0	△ 8.5		6.9	△ 30.3		19.4	△ 0.3
教育、学習支援業	159.1	2.6		140.9	△ 0.5		18.2	36.8		18.9	△ 0.8
医療、福祉	144.5	△ 0.6		139.6	△ 2.2		4.9	75.0		19.2	△ 0.4
複合サービス事業	150.1	△ 5.5		142.3	△ 6.0		7.8	4.0		18.8	△ 1.4
サービス業(他に分類されないもの)	159.8	4.2		146.0	4.4		13.8	2.3		20.6	0.6

※前年同月増減率については、指数を使って計算している。

(事業所規模 30人以上)

産 業	総実労働時間			所定内労働時間			所定外労働時間			出勤日数	
	時間	前年同月増減率	%	時間	前年同月増減率	%	時間	前年同月増減率	%	日	前年同月増減率
調査産業計	151.1	△ 3.4		139.9	△ 3.4		11.2	△ 4.2		19.3	△ 0.7
鉱業、採石業、砂利採取業	×	×		×	×		×	×		×	×
建設業	183.7	3.4		168.9	5.0		14.8	△ 11.9		22.5	0.3
製造業	171.3	△ 5.2		154.0	△ 3.5		17.3	△ 18.5		20.4	△ 0.7
電気・ガス・熱供給・水道業	144.5	△ 11.5		133.7	△ 13.5		10.8	20.0		18.9	△ 1.3
情報通信業	158.4	△ 2.7		143.8	△ 2.4		14.6	△ 5.9		20.3	△ 0.1
運輸業、郵便業	173.2	△ 6.4		146.0	△ 4.6		27.2	△ 15.8		20.5	△ 1.3
卸売業、小売業	137.5	3.6		129.4	3.0		8.1	14.1		19.4	0.0
金融業、保険業	146.4	△ 2.4		136.5	△ 0.2		9.9	△ 25.6		18.2	△ 0.7
不動産業、物品賃貸業	×	×		×	×		×	×		×	×
学術研究、専門・技術サービス業	164.6	△ 11.1		146.2	△ 8.8		18.4	△ 25.2		19.8	△ 0.9
宿泊業、飲食サービス業	117.4	△ 9.2		110.6	△ 7.4		6.8	△ 31.3		17.3	△ 1.4
生活関連サービス業、娯楽業	122.0	△ 17.3		114.6	△ 13.3		7.4	△ 52.2		17.5	△ 2.1
教育、学習支援業	131.9	△ 6.9		128.6	△ 7.0		3.3	0.0		18.1	△ 0.9
医療、福祉	148.3	△ 3.5		141.8	△ 5.6		6.5	96.9		18.9	△ 0.9
複合サービス事業	156.3	1.2		146.7	2.7		9.6	△ 16.5		19.3	△ 0.2
サービス業(他に分類されないもの)	146.5	4.3		133.7	2.6		12.8	26.6		19.1	△ 0.2

## 雇用及び労働異動

令和元年11月

(事業所規模 5人以上)

産 業	本月末	前年同月	パート	パート	入職率	離職率
	労働者数	増減率	タイム 労働者数	タイム 労働者比率		
	人	%	人	%	%	%
調査産業計	435,010	1.7	129,115	29.7	2.38	1.81
鉱業, 採石業, 砂利採取業	×	×	×	×	×	×
建設業	25,795	△ 4.8	481	1.9	1.98	1.02
製造業	57,299	2.6	7,748	13.5	1.18	1.00
電気・ガス・熱 供給・水道業	1,112	△ 20.4	42	3.8	0.27	0.45
情報通信業	3,694	105.3	581	15.7	0.73	1.35
運輸業, 郵便業	21,875	2.2	4,993	22.8	1.79	2.16
卸売業, 小売業	75,982	△ 0.2	33,895	44.6	1.51	1.35
金融業, 保険業	13,240	△ 0.4	2,275	17.2	1.53	0.39
不動産業, 物品賃貸業	4,580	△ 0.5	623	13.6	1.72	0.49
学術研究, 専門・ 技術サービス業	8,363	△ 1.3	1,287	15.4	0.38	0.47
宿泊業, 飲 食サービス業	37,819	△ 2.0	27,716	73.3	2.70	2.03
生活関連サービス 業, 娯楽業	13,173	0.5	6,908	52.4	3.48	6.68
教育, 学習支援業	32,543	△ 0.2	6,598	20.3	0.03	0.11
医療, 福祉	104,348	1.6	29,165	27.9	1.03	0.81
複合サービス事業	5,958	22.4	1,146	19.2	1.88	0.75
サービス業(他に分 類されないもの)	29,135	14.5	5,657	19.4	16.71	10.06

※前年同月増減率については、指数を使って計算している。

(事業所規模 30人以上)

産 業	本月末	前年同月	パート	パート	入職率	離職率
	労働者数	増減率	タイム 労働者数	タイム 労働者比率		
	人	%	人	%	%	%
調査産業計	226,228	0.7	62,630	27.7	1.21	1.40
鉱業, 採石業, 砂利採取業	×	×	×	×	×	×
建設業	7,634	△ 5.4	242	3.2	2.01	1.72
製造業	43,262	△ 0.4	3,930	9.1	0.79	0.84
電気・ガス・熱 供給・水道業	472	△ 66.2	31	6.6	0.63	1.05
情報通信業	2,792	55.3	431	15.4	0.96	1.78
運輸業, 郵便業	14,561	5.2	3,903	26.8	1.52	2.03
卸売業, 小売業	26,430	△ 0.8	16,936	64.1	0.72	1.77
金融業, 保険業	7,036	△ 2.4	144	2.0	0.57	0.72
不動産業, 物品賃貸業	×	×	×	×	×	×
学術研究, 専門・ 技術サービス業	5,102	△ 4.5	314	6.2	0.63	0.29
宿泊業, 飲 食サービス業	12,381	2.8	8,235	66.5	4.04	1.29
生活関連サービス 業, 娯楽業	5,552	△ 3.6	3,458	62.3	4.05	9.16
教育, 学習支援業	16,045	△ 4.8	3,472	21.6	0.07	0.22
医療, 福祉	63,655	0.6	15,886	25.0	0.95	1.04
複合サービス事業	3,395	49.1	641	18.9	3.34	1.32
サービス業(他に分 類されないもの)	16,787	7.5	4,645	27.7	1.52	2.10

令和元年11月

毎月勤労統計調査地方調査

第1表 産業別、性別現金給与額(5人以上)

事業所規模 = 5人以上		(単位:円)										
産 業	現金給与総額			定期給与			所定内給与	超過労働給与	特別給与			
	計	男	女	計	男	女			計	男	女	
調 査 産 業 計	264,777	333,900	200,757	236,404	296,610	180,642	221,333	15,071	28,373	37,290	20,115	
鉱 業 , 採 石 業 , 砂 利 採 取 業	×	×	×	×	×	×	×	×	×	×	×	
建 設 業	328,201	352,129	207,041	278,710	298,919	176,382	257,131	21,579	49,491	53,210	30,659	
製 造 業	330,026	399,076	167,681	265,696	314,535	150,871	234,274	31,422	64,330	84,541	16,810	
電 気 ・ ガ ス ・ 熱 供 給 ・ 水 道 業	364,517	378,608	230,651	361,283	375,034	230,651	338,001	23,282	3,234	3,574	0	
情 報 通 信 業	305,693	409,644	159,521	267,315	350,020	151,018	246,741	20,574	38,378	59,624	8,503	
運 輸 業 , 郵 便 業	236,542	256,720	141,419	226,685	245,524	137,878	177,988	48,697	9,857	11,196	3,541	
卸 売 業 , 小 売 業	221,007	293,037	152,779	194,318	260,985	131,169	186,103	8,215	26,689	32,052	21,610	
金 融 業 , 保 険 業	314,618	412,326	263,043	295,992	402,609	239,714	277,392	18,600	18,626	9,717	23,329	
不 動 産 業 , 物 品 賃 貸 業	248,094	308,245	177,829	237,926	299,388	166,130	228,972	8,954	10,168	8,857	11,699	
学 術 研 究 , 専 門 ・ 技 術 サ ー ビ ス 業	317,555	344,485	200,108	316,717	343,454	200,108	283,705	33,012	838	1,031	0	
宿 泊 業 , 飲 食 サ ー ビ ス 業	127,918	166,921	110,364	121,225	157,268	105,003	116,303	4,922	6,693	9,653	5,361	
生 活 関 連 サ ー ビ ス 業 , 娯 楽 業	186,601	213,386	157,305	179,090	208,435	146,993	169,523	9,567	7,511	4,951	10,312	
教 育 , 学 習 サ ー ビ ス 業	429,201	451,336	408,572	344,929	377,863	314,236	341,389	3,540	84,272	73,473	94,336	
医 療 , フ irst 祉	253,474	393,502	221,064	241,561	389,097	207,413	232,806	8,755	11,913	4,405	13,651	
複 合 サ ー ビ ス 事 業	277,442	327,000	190,818	275,540	324,010	190,818	262,038	13,502	1,902	2,990	0	
サ ー ビ ス 業 (他 に 分 類 さ れ な い も の)	236,428	281,103	167,308	226,766	268,643	161,974	212,443	14,323	9,662	12,460	5,334	
食 料 品 ・ た ば こ	232,608	341,043	128,413	166,740	223,344	112,349	152,931	13,809	65,868	117,699	16,064	
織 維 工 業	-	-	-	-	-	-	-	-	-	-	-	
木 材 ・ 木 製 品	-	-	-	-	-	-	-	-	-	-	-	
家 具 ・ 装 備 品	-	-	-	-	-	-	-	-	-	-	-	
パ ル プ ・ 紙	-	-	-	-	-	-	-	-	-	-	-	
印 刷 ・ 同 関 連 業	256,854	277,345	190,544	255,607	275,713	190,544	246,367	9,240	1,247	1,632	0	
化 学 , 石 油 , 石 炭	-	-	-	-	-	-	-	-	-	-	-	
プ ラ ス チ ッ ク 製 品	-	-	-	-	-	-	-	-	-	-	-	
ゴ ム 製 品	-	-	-	-	-	-	-	-	-	-	-	
窯 業 ・ 土 石 製 品	×	×	×	×	×	×	×	×	×	×	×	
鉄 鋼 業	-	-	-	-	-	-	-	-	-	-	-	
非 鉄 金 属 製 造 業	-	-	-	-	-	-	-	-	-	-	-	
金 属 製 品 製 造 業	333,072	351,898	239,480	259,325	273,646	188,129	226,614	32,711	73,747	78,252	51,351	
は ん 用 機 械 器 具	589,097	618,369	353,632	417,771	435,919	271,788	362,742	55,029	171,326	182,450	81,844	
生 産 用 機 械 器 具	318,046	335,044	202,366	314,465	331,208	200,522	279,714	34,751	3,581	3,836	1,844	
業 務 用 機 械 器 具	-	-	-	-	-	-	-	-	-	-	-	
電 子 ・ デ バ イ ス	323,693	356,640	201,277	323,514	356,412	201,277	279,917	43,597	179	228	0	
電 気 機 械 器 具	191,301	246,365	150,648	191,241	246,337	150,564	172,298	18,943	60	28	84	
情 報 通 信 機 械 器 具	243,321	262,701	197,334	243,321	262,701	197,334	221,755	21,566	0	0	0	
輸 送 用 機 械 器 具	354,073	364,623	239,585	304,494	313,233	209,664	258,199	46,295	49,579	51,390	29,921	
そ の 他 の 製 造 業	-	-	-	-	-	-	-	-	-	-	-	
E 一 括 分 1	271,257	340,420	165,008	228,422	274,549	157,562	206,565	21,857	42,835	65,871	7,446	
E 一 括 分 2	-	-	-	-	-	-	-	-	-	-	-	
E 一 括 分 3	-	-	-	-	-	-	-	-	-	-	-	
卸 売 業	274,934	324,553	181,349	239,719	276,357	170,617	227,936	11,783	35,215	48,196	10,732	
小 売 業	201,352	275,396	146,498	177,770	252,381	122,496	170,856	6,914	23,582	23,015	24,002	
宿 泊 業	175,916	196,650	160,304	151,350	179,198	130,382	145,884	5,466	24,566	17,452	29,922	
M 一 括 分	115,226	154,813	99,917	113,259	148,336	99,694	108,480	4,779	1,967	6,477	223	
医 療 業	310,059	524,236	253,200	303,295	522,395	245,129	289,866	13,429	6,764	1,841	8,071	
P 一 括 分	201,755	244,292	193,166	185,136	236,961	174,671	180,652	4,484	16,619	7,331	18,495	
職 業 紹 介 ・ 派 遣 業	213,766	259,811	166,852	210,221	252,899	166,736	183,969	26,252	3,545	6,912	116	
そ の 他 の 事 業 サ ー ビ ス	208,430	262,034	148,842	195,093	241,948	143,008	180,586	14,507	13,337	20,086	5,834	
R 一 括 分	291,425	307,454	235,478	286,332	302,871	228,602	275,802	10,530	5,093	4,583	6,876	



第1表 産業別、性別現金給与額(30人以上)

事業所規模 = 30人以上		現金給与総額			定期給与			所定内給与	超過労働給与	特別給与		
産 業	計	男	女	計	男	女	計			男	女	
調 査 産 業 計	276,585	348,888	206,301	249,638	308,958	191,974	230,233	19,405	26,947	39,930	14,327	
鉱 業 ・ 採 石 業 ・ 砂 利 採 取 業	×	×	×	×	×	×	×	×	×	×	×	
建 設	340,582	364,105	213,550	295,794	313,396	200,739	276,972	18,822	44,788	50,709	12,811	
製 造	351,614	421,905	180,586	286,326	336,807	163,498	251,104	35,222	65,288	85,098	17,088	
電 気 ・ ガ ス ・ 熱 供 給 ・ 水 道 業	380,074	407,656	250,470	372,465	398,428	250,470	332,989	39,476	7,609	9,228	0	
情 報 通 信 業	354,232	446,816	208,469	303,506	371,508	196,444	276,312	27,194	50,726	75,308	12,025	
運 輸 業 ・ 郵 便 業	226,525	243,978	146,455	220,003	236,128	146,027	174,593	45,410	6,522	7,850	428	
卸 売 業 ・ 小 売 業	222,901	338,797	149,691	170,306	245,265	122,956	159,759	10,547	52,595	93,532	26,735	
金 融 業 ・ 保 険 業	353,120	458,611	304,019	318,295	438,850	262,182	297,400	20,895	34,825	19,761	41,837	
不 動 産 業 ・ 物 品 賃 貸 業	×	×	×	×	×	×	×	×	×	×	×	
学 術 研 究 ・ 専 門 ・ 技 術 サ ー ビ ス 業	330,357	349,149	221,269	330,357	349,149	221,269	288,480	41,877	0	0	0	
宿 泊 業 ・ 飲 食 サ ー ビ ス 業	125,741	164,308	105,463	125,575	163,918	105,415	120,630	4,945	166	390	48	
生 活 関 連 サ ー ビ ス 業 ・ 娯 楽 業	178,937	203,185	158,189	161,295	190,010	136,725	151,693	9,602	17,642	13,175	21,464	
教 育 ・ 学 習 支 援 業	340,999	354,577	321,127	340,999	354,577	321,127	336,612	4,387	0	0	0	
医 療 ・ 福 祉	276,652	393,098	240,673	266,033	390,972	227,430	253,969	12,064	10,619	2,126	13,243	
複 合 サ ー ビ ス 事 業	293,091	322,656	193,588	289,739	318,308	193,588	270,618	19,121	3,352	4,348	0	
サ ー ビ ス 業 (他 に 分 類 さ れ な い も の)	201,773	252,462	141,169	188,947	233,794	135,328	171,283	17,664	12,826	18,668	5,841	
食 料 品 ・ た ば こ	243,967	332,370	149,584	185,637	236,639	131,185	163,823	21,814	58,330	95,731	18,399	
織 維 工 業	-	-	-	-	-	-	-	-	-	-	-	
木 材 ・ 木 製 品	-	-	-	-	-	-	-	-	-	-	-	
家 具 ・ 装 備 品	-	-	-	-	-	-	-	-	-	-	-	
パ ル プ ・ 紙	-	-	-	-	-	-	-	-	-	-	-	
印 刷 ・ 同 関 連 業	×	×	×	×	×	×	×	×	×	×	×	
化 学 ・ 石 油 ・ 石 炭	-	-	-	-	-	-	-	-	-	-	-	
プ ラ ス チ ッ ク 製 品	-	-	-	-	-	-	-	-	-	-	-	
ゴ ム 製 品	-	-	-	-	-	-	-	-	-	-	-	
窯 業 ・ 土 石 製 品	×	×	×	×	×	×	×	×	×	×	×	
鉄 鋼 業	-	-	-	-	-	-	-	-	-	-	-	
非 鉄 金 属 製 造 業	-	-	-	-	-	-	-	-	-	-	-	
金 属 製 品 製 造 業	334,882	361,911	217,510	291,890	315,175	190,776	249,214	42,676	42,992	46,736	26,734	
は ん 用 機 械 器 具	609,242	634,310	385,142	426,961	442,344	289,438	368,966	57,995	182,281	191,966	95,704	
生 産 用 機 械 器 具	338,019	353,945	205,860	338,019	353,945	205,860	295,013	43,006	0	0	0	
業 務 用 機 械 器 具	-	-	-	-	-	-	-	-	-	-	-	
電 子 ・ デ バ イ ス	323,693	356,640	201,277	323,514	356,412	201,277	279,917	43,597	179	228	0	
電 気 機 械 器 具	191,301	246,365	150,648	191,241	246,337	150,564	172,298	18,943	60	28	84	
情 報 通 信 機 械 器 具	243,321	262,701	197,334	243,321	262,701	197,334	221,755	21,566	0	0	0	
輸 送 用 機 械 器 具	382,935	393,268	267,716	321,654	329,864	230,103	280,246	41,408	61,281	63,404	37,613	
そ の 他 の 製 造 業	-	-	-	-	-	-	-	-	-	-	-	
E 一 括 分 1	245,207	335,969	154,491	215,388	281,836	148,974	197,944	17,444	29,819	54,133	5,517	
E 一 括 分 2	-	-	-	-	-	-	-	-	-	-	-	
E 一 括 分 3	-	-	-	-	-	-	-	-	-	-	-	
卸 売 業	346,305	448,726	185,374	232,997	283,730	153,282	213,772	19,225	113,308	164,996	32,092	
小 売 業	186,577	277,239	143,672	151,853	223,725	117,841	143,860	7,993	34,724	53,514	25,831	
宿 泊 業	149,022	196,620	115,282	148,707	195,861	115,282	144,676	4,031	315	759	0	
M 一 括 分	108,415	130,188	99,419	108,360	130,188	99,342	102,735	5,625	55	0	77	
医 療 業	327,167	499,229	269,711	326,586	497,066	269,658	309,782	16,804	581	2,163	53	
P 一 括 分	213,021	239,611	205,605	189,758	237,538	176,434	183,664	6,094	23,263	2,073	29,171	
職 業 紹 介 ・ 派 遣 業	214,611	269,559	169,881	214,545	269,557	169,762	193,826	20,719	66	2	119	
そ の 他 の 事 業 サ ー ビ ス	179,316	232,769	131,065	160,364	201,098	123,595	142,213	18,151	18,952	31,671	7,470	
R 一 括 分	274,704	284,981	201,105	274,603	284,866	201,105	261,103	13,500	101	115	0	

令和元年11月

毎月勤労統計調査地方調査

第2表 産業別、性別実労働時間及び出勤日数(5人以上)

事業所規模 = 5人以上

産業	出勤日数			総実労働時間			所定内労働時間			所定外労働時間		
	計	男	女	計	男	女	計	男	女	計	男	女
	日	日	日	時間	時間	時間	時間	時間	時間	時間	時間	時間
調査産業計	19.6	20.5	18.8	150.9	168.4	134.7	140.2	152.6	128.7	10.7	15.8	6.0
鉱業、採石業、砂利採取業	×	×	×	×	×	×	×	×	×	×	×	×
建設業	23.0	23.6	19.9	187.7	195.8	147.2	173.3	178.9	145.3	14.4	16.9	1.9
製造業	20.6	20.9	19.7	168.4	180.8	139.2	151.9	159.7	133.4	16.5	21.1	5.8
電気・ガス・熱供給・水道業	19.1	19.2	17.9	150.2	151.0	142.6	139.8	140.1	137.1	10.4	10.9	5.5
情報通信業	18.7	20.0	16.8	147.2	164.0	123.8	134.8	150.2	113.3	12.4	13.8	10.5
運輸業、郵便業	20.7	21.1	19.0	177.2	185.2	139.2	148.7	152.8	129.5	28.5	32.4	9.7
卸売業、小売業	19.5	20.6	18.4	143.1	165.5	121.8	135.8	154.2	118.3	7.3	11.3	3.5
金融業、保険業	17.6	19.2	16.8	141.0	160.4	130.8	131.2	147.8	122.4	9.8	12.6	8.4
不動産業、物品賃貸業	18.8	20.0	17.5	148.6	161.3	133.7	143.8	154.8	130.9	4.8	6.5	2.8
学術研究、専門・技術サービス業	19.1	19.2	18.3	156.1	160.3	137.8	141.0	142.6	134.2	15.1	17.7	3.6
宿泊業、飲食サービス業	17.6	17.8	17.6	113.3	127.0	107.1	108.2	118.3	103.6	5.1	8.7	3.5
生活関連サービス業、娯楽業	19.4	19.5	19.4	133.9	143.0	123.9	127.0	135.0	118.3	6.9	8.0	5.6
教育、学習支援業	18.9	18.0	19.8	159.1	151.9	165.7	140.9	134.7	146.5	18.2	17.2	19.2
医療、福祉	19.2	19.6	19.1	144.5	156.4	141.7	139.6	151.2	136.9	4.9	5.2	4.8
複合サービス事業	18.8	18.9	18.6	150.1	155.5	140.9	142.3	145.6	136.6	7.8	9.9	4.3
サービス業(他に分類されないもの)	20.6	21.2	19.7	159.8	172.0	140.8	146.0	155.5	131.2	13.8	16.5	9.6
食料品・たばこ	20.8	21.8	19.8	150.2	177.9	123.6	142.2	166.1	119.2	8.0	11.8	4.4
繊維工業業	-	-	-	-	-	-	-	-	-	-	-	-
木材・木製品	-	-	-	-	-	-	-	-	-	-	-	-
家具・装備品	-	-	-	-	-	-	-	-	-	-	-	-
パルプ・紙	-	-	-	-	-	-	-	-	-	-	-	-
印刷・関連連業	20.8	21.0	20.2	167.6	169.4	161.5	159.3	160.7	154.6	8.3	8.7	6.9
化学、石油・石炭	-	-	-	-	-	-	-	-	-	-	-	-
プラスチック製品	-	-	-	-	-	-	-	-	-	-	-	-
ゴム製品	-	-	-	-	-	-	-	-	-	-	-	-
窯業・土石製品	×	×	×	×	×	×	×	×	×	×	×	×
鉄鋼業	-	-	-	-	-	-	-	-	-	-	-	-
非鉄金属製造業	-	-	-	-	-	-	-	-	-	-	-	-
金属製品製造業	20.4	20.5	19.7	182.1	184.3	170.7	161.4	161.7	159.5	20.7	22.6	11.2
はん用機械器具	20.5	20.7	19.4	177.4	180.2	154.8	157.5	158.8	146.9	19.9	21.4	7.9
生産用機械器具	20.6	20.8	19.2	182.1	185.6	158.1	165.2	166.8	154.7	16.9	18.8	3.4
業務用機械器具	-	-	-	-	-	-	-	-	-	-	-	-
電子・デバイス	19.0	19.0	19.1	170.7	174.7	155.6	153.8	155.2	148.7	16.9	19.5	6.9
電気機械器具	19.5	20.5	18.8	165.6	184.2	152.0	149.2	157.2	143.3	16.4	27.0	8.7
情報通信機械器具	19.2	19.3	18.9	164.1	168.3	154.2	151.1	153.3	145.8	13.0	15.0	8.4
輸送用機械器具	20.8	20.9	20.3	182.7	185.5	151.8	154.2	155.4	141.1	28.5	30.1	10.7
その他の製造業	-	-	-	-	-	-	-	-	-	-	-	-
E 一括分 1	21.4	22.2	20.1	168.4	182.6	146.5	153.5	161.1	141.8	14.9	21.5	4.7
E 一括分 2	-	-	-	-	-	-	-	-	-	-	-	-
E 一括分 3	-	-	-	-	-	-	-	-	-	-	-	-
卸売業	21.3	21.7	20.4	168.4	177.1	152.2	155.5	162.1	143.2	12.9	15.0	9.0
小売業	18.8	20.0	17.9	133.8	159.0	115.1	128.6	149.8	112.8	5.2	9.2	2.3
宿泊業	20.2	21.9	18.8	138.4	160.4	121.8	130.8	149.2	116.9	7.6	11.2	4.9
M 一括分	17.0	16.1	17.3	106.7	113.4	104.1	102.2	105.7	100.9	4.5	7.7	3.2
医療業	19.7	19.8	19.6	147.6	157.1	145.2	142.9	150.7	140.9	4.7	6.4	4.3
P 一括分	18.7	19.4	18.6	141.6	155.5	138.7	136.6	151.7	133.5	5.0	3.8	5.2
職業紹介・派遣業	18.3	18.6	17.9	149.3	161.1	137.2	137.5	143.1	131.7	11.8	18.0	5.5
その他のサービス	20.9	21.6	20.2	164.8	184.5	143.0	147.0	161.9	130.5	17.8	22.6	12.5
R 一括分	20.7	21.1	19.2	154.0	159.3	135.1	146.6	150.3	133.5	7.4	9.0	1.6

令和元年11月

毎月勤労統計調査地方調査

第2表 産業別、性別実労働時間及び出勤日数(30人以上)

事業所規模 = 30人以上

産 業	出勤日数			総実労働時間			所定内労働時間			所定外労働時間		
	計	男	女	計	男	女	計	男	女	計	男	女
	日	日	日	時間	時間	時間	時間	時間	時間	時間	時間	時間
調 査 産 業 計	19.3	20.0	18.7	151.1	165.7	136.9	139.9	149.4	130.7	11.2	16.3	6.2
鉱 業 ・ 採 石 業 ・ 砂 利 採 取 業	×	×	×	×	×	×	×	×	×	×	×	×
建 設 業	22.5	23.3	18.3	183.7	191.8	140.6	168.9	174.7	138.0	14.8	17.1	2.6
製 造 業	20.4	20.6	19.9	171.3	180.7	148.3	154.0	159.2	141.1	17.3	21.5	7.2
電 気 ・ ガ ス ・ 熱 供 給 ・ 水 道 業	18.9	19.2	17.7	144.5	144.8	143.1	133.7	133.2	136.1	10.8	11.6	7.0
情 報 通 信 業	20.3	19.9	20.8	158.4	159.9	156.0	143.8	145.5	141.2	14.6	14.4	14.8
運 輸 業 ・ 郵 便 業	20.5	20.6	20.0	173.2	178.8	147.4	146.0	148.6	134.0	27.2	30.2	13.4
卸 売 業 ・ 小 売 業	19.4	19.7	19.2	137.5	163.9	120.9	129.4	148.4	117.4	8.1	15.5	3.5
金 融 業 ・ 保 険 業	18.2	19.3	17.7	146.4	162.4	138.9	136.5	150.7	129.9	9.9	11.7	9.0
不 動 産 業 ・ 物 品 賃 貸 業	×	×	×	×	×	×	×	×	×	×	×	×
学 術 研 究 ・ 専 門 ・ 技 術 サ ー ビ ス 業	19.8	20.1	18.5	164.6	168.3	142.7	146.2	147.6	137.6	18.4	20.7	5.1
宿 泊 業 ・ 飲 食 サ ー ビ ス 業	17.3	19.0	16.5	117.4	142.2	104.3	110.6	130.3	100.2	6.8	11.9	4.1
生 活 関 連 サ ー ビ ス 業 ・ 娯 楽 業	17.5	17.1	17.8	122.0	133.8	111.8	114.6	124.4	106.2	7.4	9.4	5.6
教 育 ・ 学 習 支 援 業	18.1	17.4	19.3	131.9	125.3	141.5	128.6	120.5	140.4	3.3	4.8	1.1
医 療 ・ 福 祉 社	18.9	19.4	18.7	148.3	156.7	145.7	141.8	150.8	139.0	6.5	5.9	6.7
複 合 サ ー ビ ス 事 業	19.3	19.2	19.8	156.3	159.2	146.9	146.7	148.6	140.4	9.6	10.6	6.5
サ ー ビ ス 業 (他 に 分 類 さ れ な い も の)	19.1	20.0	18.1	146.5	162.4	127.4	133.7	146.9	117.9	12.8	15.5	9.5
食 料 品 ・ た ば こ	21.1	21.7	20.4	160.1	179.6	139.2	147.5	162.1	131.8	12.6	17.5	7.4
織 維 工 業	-	-	-	-	-	-	-	-	-	-	-	-
木 材 ・ 木 製 品	-	-	-	-	-	-	-	-	-	-	-	-
家 具 ・ 装 備 品	-	-	-	-	-	-	-	-	-	-	-	-
パ ル プ ・ 紙	-	-	-	-	-	-	-	-	-	-	-	-
印 刷 ・ 同 関 連 業	×	×	×	×	×	×	×	×	×	×	×	×
化 学 ・ 石 油 ・ 石 炭	-	-	-	-	-	-	-	-	-	-	-	-
プ ラ ス チ ッ ク 製 品	-	-	-	-	-	-	-	-	-	-	-	-
ゴ ム 製 品	-	-	-	-	-	-	-	-	-	-	-	-
窯 業 ・ 土 石 製 品	×	×	×	×	×	×	×	×	×	×	×	×
鉄 鋼 業	-	-	-	-	-	-	-	-	-	-	-	-
非 鉄 金 属 製 造 業	-	-	-	-	-	-	-	-	-	-	-	-
金 属 製 品 製 造 業	20.4	20.6	19.7	195.3	199.5	177.2	169.0	170.8	161.3	26.3	28.7	15.9
は ん 用 機 械 器 具	20.6	20.8	19.4	179.7	182.1	158.8	158.9	159.9	150.1	20.8	22.2	8.7
生 産 用 機 械 器 具	20.4	20.5	19.5	185.7	188.0	166.0	165.1	165.6	160.6	20.6	22.4	5.4
業 務 用 機 械 器 具	-	-	-	-	-	-	-	-	-	-	-	-
電 子 ・ デ バ イ ス	19.0	19.0	19.1	170.7	174.7	155.6	153.8	155.2	148.7	16.9	19.5	6.9
電 気 機 械 器 具	19.5	20.5	18.8	165.6	184.2	152.0	149.2	157.2	143.3	16.4	27.0	8.7
情 報 通 信 機 械 器 具	19.2	19.3	18.9	164.1	168.3	154.2	151.1	153.3	145.8	13.0	15.0	8.4
輸 送 用 機 械 器 具	20.2	20.2	19.8	176.3	178.4	152.7	154.5	155.4	144.5	21.8	23.0	8.2
そ の 他 の 製 造 業	-	-	-	-	-	-	-	-	-	-	-	-
E 一 括 分 1	21.1	21.8	20.4	165.6	181.6	149.6	152.3	159.7	144.8	13.3	21.9	4.8
E 一 括 分 2	-	-	-	-	-	-	-	-	-	-	-	-
E 一 括 分 3	-	-	-	-	-	-	-	-	-	-	-	-
卸 売 業	19.5	20.1	18.7	160.9	177.1	135.7	146.2	155.9	131.1	14.7	21.2	4.6
小 売 業	19.4	19.5	19.3	130.7	156.6	118.4	124.5	144.2	115.1	6.2	12.4	3.3
宿 泊 業	20.2	22.7	18.4	143.7	179.9	118.0	134.4	164.7	112.9	9.3	15.2	5.1
M 一 括 分	15.2	15.0	15.3	97.7	102.5	95.7	92.8	94.0	92.3	4.9	8.5	3.4
医 療 業	19.4	19.6	19.3	152.0	157.4	150.1	146.7	150.5	145.4	5.3	6.9	4.7
P 一 括 分	18.2	19.1	18.0	143.7	155.7	140.3	135.6	151.2	131.2	8.1	4.5	9.1
職 業 紹 介 ・ 派 遣 業	18.6	19.0	18.2	149.8	161.6	140.3	139.4	145.3	134.7	10.4	16.3	5.6
そ の 他 の 事 業 サ ー ビ ス	19.0	20.1	18.0	141.8	162.4	123.4	127.5	144.0	112.7	14.3	18.4	10.7
R 一 括 分	20.3	20.4	19.3	161.1	163.1	146.0	152.2	153.5	142.5	8.9	9.6	3.5

令和元年11月

毎月勤労統計調査地方調査

第3表 産業別、性別常用労働者数及びパートタイム労働者比率(5人以上)

事業所規模 = 5人以上

産 業	前月末労働者数			本月中の増加労働者数			本月中の減少労働者数			本月末労働者数			パートタイム労働者比率		
	計	男	女	計	男	女	計	男	女	計	男	女	計	男	女
調 査 産 業 計	432,550	207,694	224,856	10,310	6,737	3,573	7,850	4,966	2,884	435,010	209,465	225,545	29.7	13.7	44.6
鉱 業 ・ 採 石 業 ・ 砂 利 採 取 業	×	×	×	×	×	×	×	×	×	×	×	×	×	×	×
建 設	25,549	21,328	4,221	507	456	51	261	236	25	25,795	21,548	4,247	1.9	0.1	10.6
製 造	57,194	40,094	17,100	676	511	165	571	372	199	57,299	40,233	17,066	13.5	3.9	36.3
電 気 ・ ガ ス ・ 熱 供 給 ・ 水 道 業	1,114	1,008	106	3	0	3	5	2	3	1,112	1,006	106	3.8	2.2	18.9
情 報 通 信 業	3,717	2,178	1,539	27	5	22	50	30	20	3,694	2,153	1,541	15.7	2.9	33.7
運 輸 業 ・ 郵 便 業	21,958	18,091	3,867	392	371	21	475	391	84	21,875	18,071	3,804	22.8	15.8	56.3
卸 売 業 ・ 小 売 業	75,863	36,947	38,916	1,145	517	628	1,026	546	480	75,982	36,918	39,064	44.6	17.3	70.4
金 融 業 ・ 保 険 業	13,091	4,505	8,586	200	97	103	51	10	41	13,240	4,592	8,648	17.2	2.9	24.7
不 動 産 業 ・ 物 品 賃 貸 業	4,524	2,433	2,091	78	39	39	22	0	22	4,580	2,472	2,108	13.6	1.1	28.3
学 術 研 究 ・ 専 門 ・ 技 術 サ ー ビ ス 業	8,370	6,813	1,557	32	17	15	39	31	8	8,363	6,799	1,564	15.4	12.6	27.4
宿 泊 業 ・ 飲 食 サ ー ビ ス 業	37,569	11,617	25,952	1,014	586	428	764	421	343	37,819	11,782	26,037	73.3	55.2	81.5
生 活 関 連 サ ー ビ ス 業 ・ 娯 楽 業	13,609	7,077	6,532	473	313	160	909	476	433	13,173	6,914	6,259	52.4	44.5	61.3
教 育 ・ 学 習 支 援 業	32,567	15,701	16,866	11	8	3	35	2	33	32,543	15,707	16,836	20.3	16.1	24.2
医 療 ・ 福	104,117	19,629	84,488	1,076	46	1,030	845	122	723	104,348	19,553	84,795	27.9	13.6	31.3
複 合 サ ー ビ ス 事 業	5,891	3,742	2,149	111	83	28	44	30	14	5,958	3,795	2,163	19.2	10.3	35.0
サ ー ビ ス 業 (他 に 分 類 さ れ な い も の)	27,318	16,447	10,871	4,565	3,688	877	2,748	2,292	456	29,135	17,843	11,292	19.4	8.6	36.5
食 料 品 ・ た ば こ	14,878	7,285	7,593	175	73	102	82	16	66	14,971	7,342	7,629	35.4	10.8	59.0
織 維 工 業	-	-	-	-	-	-	-	-	-	-	-	-	-	-	-
木 材 ・ 木 製 品	-	-	-	-	-	-	-	-	-	-	-	-	-	-	-
家 具 ・ 装 備 品	-	-	-	-	-	-	-	-	-	-	-	-	-	-	-
パ ル プ ・ 紙	-	-	-	-	-	-	-	-	-	-	-	-	-	-	-
印 刷 ・ 同 関 連 業	826	631	195	0	0	0	0	0	0	826	631	195	11.4	0.6	46.2
化 学 ・ 石 油 ・ 石 炭	-	-	-	-	-	-	-	-	-	-	-	-	-	-	-
プ ラ ス チ ッ ク 製 品	-	-	-	-	-	-	-	-	-	-	-	-	-	-	-
ゴ ム 製 品	-	-	-	-	-	-	-	-	-	-	-	-	-	-	-
窯 業 ・ 土 石 製 品	×	×	×	×	×	×	×	×	×	×	×	×	×	×	×
鉄 鋼 業	-	-	-	-	-	-	-	-	-	-	-	-	-	-	-
非 鉄 金 属 製 造 業	-	-	-	-	-	-	-	-	-	-	-	-	-	-	-
金 属 製 品 製 造 業	3,644	3,033	611	163	162	1	148	148	0	3,659	3,047	612	3.6	0.5	18.6
は ん 用 機 械 器 具	9,285	8,246	1,039	20	18	2	104	68	36	9,201	8,196	1,005	3.6	2.2	14.5
生 産 用 機 械 器 具	1,408	1,228	180	1	1	0	7	7	0	1,402	1,222	180	1.1	0.4	6.1
業 務 用 機 械 器 具	-	-	-	-	-	-	-	-	-	-	-	-	-	-	-
電 子 ・ デ バ イ ス	4,389	3,453	936	10	10	0	12	1	11	4,387	3,462	925	2.0	0.4	8.0
電 気 機 械 器 具	2,582	1,095	1,487	2	2	0	5	0	5	2,579	1,097	1,482	1.6	0.2	2.7
情 報 通 信 機 械 器 具	1,228	866	362	4	1	3	8	8	0	1,224	859	365	0.9	0.1	2.7
輸 送 用 機 械 器 具	9,286	8,498	788	166	166	0	60	60	0	9,392	8,604	788	2.3	1.7	8.2
そ の 他 の 製 造 業	-	-	-	-	-	-	-	-	-	-	-	-	-	-	-
E 一 括 分 1	8,778	5,319	3,459	135	78	57	105	64	41	8,808	5,333	3,475	15.8	7.3	28.9
E 一 括 分 2	-	-	-	-	-	-	-	-	-	-	-	-	-	-	-
E 一 括 分 3	-	-	-	-	-	-	-	-	-	-	-	-	-	-	-
卸 売 業	20,252	13,243	7,009	94	21	73	37	0	37	20,309	13,264	7,045	16.3	3.9	39.6
小 売 業	55,611	23,704	31,907	1,051	496	555	989	546	443	55,673	23,654	32,019	54.9	24.8	77.2
宿 泊	7,877	3,395	4,482	48	0	48	36	18	18	7,889	3,377	4,512	55.6	40.2	67.2
M 一 括 分	29,692	8,222	21,470	966	586	380	728	403	325	29,930	8,405	21,525	77.9	61.2	84.5
医 療	49,786	10,442	39,344	398	23	375	420	23	397	49,764	10,442	39,322	17.5	7.8	20.1
P 一 括 分	54,331	9,187	45,144	678	23	655	425	99	326	54,584	9,111	45,473	37.5	20.2	40.9
職 業 紹 介 ・ 派 遣 業	2,723	1,372	1,351	68	19	49	67	14	53	2,724	1,377	1,347	9.8	4.6	15.1
そ の 他 の 事 業 サ ー ビ ス	15,221	7,787	7,434	4,482	3,656	826	2,612	2,220	392	17,091	9,223	7,868	27.3	13.7	43.3
R 一 括 分	9,374	7,288	2,086	15	13	2	69	58	11	9,320	7,243	2,077	7.7	2.9	24.4

令和元年11月

毎月勤労統計調査地方調査

第3表 産業別、性別常用労働者数及びパートタイム労働者比率(30人以上)

事業所規模 = 30人以上

産業	前月末労働者数			本月中の増加労働者数			本月中の減少労働者数			本月末労働者数			パートタイム労働者比率		
	計	男	女	計	男	女	計	男	女	計	男	女	計	男	女
調査産業計	226,665	111,803	114,862	2,740	1,110	1,630	3,177	1,477	1,700	226,228	111,436	114,792	27.7	14.2	40.8
鉱業、採石業、砂利採取業	x	x	x	x	x	x	x	x	x	x	x	x	x	x	x
建設業	7,612	6,434	1,178	153	102	51	131	106	25	7,634	6,430	1,204	3.2	0.5	17.4
製造業	43,281	30,660	12,621	344	179	165	363	164	199	43,262	30,675	12,587	9.1	2.6	24.8
電気・ガス・熱供給・水道業	474	391	83	3	0	3	5	2	3	472	389	83	6.6	3.3	21.7
情報通信業	2,815	1,727	1,088	27	5	22	50	30	20	2,792	1,702	1,090	15.4	3.6	33.9
運輸業、郵便業	14,635	12,033	2,602	223	202	21	297	297	0	14,561	11,938	2,623	26.8	19.0	62.5
卸売業、小売業	26,711	10,364	16,347	192	68	124	473	223	250	26,430	10,209	16,221	64.1	29.4	85.9
金融業、保険業	7,047	2,233	4,814	40	17	23	51	10	41	7,036	2,240	4,796	2.0	0.6	2.7
不動産業、物品賃貸業	x	x	x	x	x	x	x	x	x	x	x	x	x	x	x
学術研究、専門・技術サービス業	5,085	4,340	745	32	17	15	15	7	8	5,102	4,350	752	6.2	4.3	16.8
宿泊業、飲食サービス業	12,050	4,137	7,913	487	207	280	156	62	94	12,381	4,282	8,099	66.5	49.3	75.6
生活関連サービス業、娯楽業	5,851	2,730	3,121	237	77	160	536	279	257	5,552	2,528	3,024	62.3	48.5	73.8
教育、学習支援業	16,069	9,536	6,533	11	8	3	35	2	33	16,045	9,542	6,503	21.6	22.5	20.4
医療、福祉	63,711	15,070	48,641	604	46	558	660	122	538	63,655	14,994	48,661	25.0	13.6	28.5
複合サービス事業	3,328	2,565	763	111	83	28	44	30	14	3,395	2,618	777	18.9	14.9	32.3
サービス業(他に分類されないもの)	16,885	9,188	7,697	257	98	159	355	138	217	16,787	9,148	7,639	27.7	16.1	41.5
食料品、たばこ	9,324	4,810	4,514	175	73	102	82	16	66	9,417	4,867	4,550	23.7	8.9	39.6
繊維工業業	-	-	-	-	-	-	-	-	-	-	-	-	-	-	-
木材、木製品	-	-	-	-	-	-	-	-	-	-	-	-	-	-	-
家具、装備品	-	-	-	-	-	-	-	-	-	-	-	-	-	-	-
パルプ、紙	-	-	-	-	-	-	-	-	-	-	-	-	-	-	-
印刷、同関連業	x	x	x	x	x	x	x	x	x	x	x	x	x	x	x
化学、石油、石炭	-	-	-	-	-	-	-	-	-	-	-	-	-	-	-
プラスチック製品	-	-	-	-	-	-	-	-	-	-	-	-	-	-	-
ゴム製品	-	-	-	-	-	-	-	-	-	-	-	-	-	-	-
窯業、土石製品	x	x	x	x	x	x	x	x	x	x	x	x	x	x	x
鉄鋼業	-	-	-	-	-	-	-	-	-	-	-	-	-	-	-
非鉄金属製造業	-	-	-	-	-	-	-	-	-	-	-	-	-	-	-
金属製品製造業	2,161	1,757	404	4	3	1	4	4	0	2,161	1,756	405	6.0	0.9	28.1
はん用機械器具	8,718	7,827	891	18	16	2	79	43	36	8,657	7,800	857	2.6	1.7	10.9
生産用機械器具	1,062	948	114	1	1	0	5	5	0	1,058	944	114	1.5	0.5	9.6
業務用機械器具	-	-	-	-	-	-	-	-	-	-	-	-	-	-	-
電子・デバイス	4,389	3,453	936	10	10	0	12	1	11	4,387	3,462	925	2.0	0.4	8.0
電気機械器具	2,582	1,095	1,487	2	2	0	5	0	5	2,579	1,097	1,482	1.6	0.2	2.7
情報通信機械器具	1,228	866	362	4	1	3	8	8	0	1,224	859	365	0.9	0.1	2.7
輸送用機械器具	7,056	6,474	582	54	54	0	23	23	0	7,087	6,505	582	1.9	2.0	1.5
その他の製造業	-	-	-	-	-	-	-	-	-	-	-	-	-	-	-
E 一括分 1	5,639	2,834	2,805	76	19	57	105	64	41	5,610	2,789	2,821	16.0	2.4	29.4
E 一括分 2	-	-	-	-	-	-	-	-	-	-	-	-	-	-	-
E 一括分 3	-	-	-	-	-	-	-	-	-	-	-	-	-	-	-
卸売業	6,014	3,682	2,332	94	21	73	37	0	37	6,071	3,703	2,368	26.4	7.5	56.1
小売業	20,697	6,682	14,015	98	47	51	436	223	213	20,359	6,506	13,853	75.3	41.9	91.0
宿泊業	5,206	2,171	3,035	48	0	48	36	18	18	5,218	2,153	3,065	59.3	34.3	76.8
M 一括分	6,844	1,966	4,878	439	207	232	120	44	76	7,163	2,129	5,034	71.8	64.5	74.9
医療業	35,558	8,887	26,671	186	23	163	301	23	278	35,443	8,887	26,556	12.7	6.9	14.7
P 一括分	28,153	6,183	21,970	418	23	395	359	99	260	28,212	6,107	22,105	40.3	23.4	45.0
職業紹介・派遣業	2,385	1,068	1,317	68	19	49	67	14	53	2,386	1,073	1,313	9.8	5.9	12.9
その他の事業サービス	11,392	5,394	5,998	174	66	108	219	66	153	11,347	5,394	5,953	36.9	23.5	49.2
R 一括分	3,108	2,726	382	15	13	2	69	58	11	3,054	2,681	373	7.2	5.5	19.3

第4表 規模別現金給与額、実労働時間及び出勤日数

①-1 性別現金給与額

産業 = TL 調査産業計

(単位:円)

規模 (人)	現金給与総額			定期給与			所定内 給与	超過労働 給与	特別給与		
	計	男	女	計	男	女			計	男	女
500-	419,711	518,962	276,485	354,431	415,425	266,412	311,612	42,819	65,280	103,537	10,073
100-499	269,305	347,161	206,470	252,536	313,472	203,357	235,176	17,360	16,769	33,689	3,113
30-99	244,354	297,874	191,503	220,872	273,865	168,542	206,204	14,668	23,482	24,009	22,961
5-29	251,881	316,645	194,988	221,950	282,394	168,852	211,613	10,337	29,931	34,251	26,136
30-	276,585	348,888	206,301	249,638	308,958	191,974	230,233	19,405	26,947	39,930	14,327
5-	264,777	333,900	200,757	236,404	296,610	180,642	221,333	15,071	28,373	37,290	20,115

①-2 性別実労働時間及び出勤日数

産業 = TL 調査産業計

規模 (人)	出勤日数			総実労働時間			所定内労働時間			所定外労働時間		
	計	男	女	計	男	女	計	男	女	計	男	女
	日	日	日	時間	時間	時間	時間	時間	時間	時間	時間	時間
500-	19.3	19.9	18.5	164.0	175.5	147.4	147.1	153.8	137.5	16.9	21.7	9.9
100-499	19.4	20.1	18.9	152.8	169.0	139.6	142.4	152.5	134.2	10.4	16.5	5.4
30-99	19.3	19.9	18.7	146.7	160.9	132.8	136.5	146.4	126.8	10.2	14.5	6.0
5-29	19.9	21.1	18.9	150.7	171.5	132.6	140.5	156.2	126.8	10.2	15.3	5.8
30-	19.3	20.0	18.7	151.1	165.7	136.9	139.9	149.4	130.7	11.2	16.3	6.2
5-	19.6	20.5	18.8	150.9	168.4	134.7	140.2	152.6	128.7	10.7	15.8	6.0

②-1 就業形態別現金給与額

産業 = TL 調査産業計

(単位:円)

規模 (人)	一般労働者					パートタイム労働者				
	現金給与 総額	定期 給与	所定内 給与	超過労働 給与	特別 給与	現金給与 総額	定期 給与	所定内 給与	超過労働 給与	特別 給与
500-	445,898	374,514	328,318	46,196	71,384	143,949	142,942	135,682	7,260	1,007
100-499	325,336	302,978	281,207	21,771	22,358	102,129	102,037	97,836	4,201	92
30-99	313,041	282,680	261,999	20,681	30,361	110,554	100,474	97,518	2,956	10,080
5-29	324,252	282,203	267,886	14,317	42,049	97,774	93,649	91,787	1,862	4,125
30-	340,116	305,457	280,014	25,443	34,659	109,431	102,773	99,254	3,519	6,658
5-	332,783	294,707	274,408	20,299	38,076	103,426	98,073	95,408	2,665	5,353

②-2 就業形態別実労働時間及び出勤日数

産業 = TL 調査産業計

規模 (人)	一般労働者				パートタイム労働者			
	出勤日数	総実労働 時間	所定内 労働時間	所定外 労働時間	出勤日数	総実労働 時間	所定内 労働時間	所定外 労働時間
	日	時間	時間	時間	日	時間	時間	時間
500-	19.7	170.3	152.2	18.1	15.3	97.2	93.3	3.9
100-499	20.1	171.1	158.7	12.4	17.4	98.1	93.8	4.3
30-99	20.7	170.0	156.8	13.2	16.5	101.3	96.9	4.4
5-29	21.5	177.3	163.1	14.2	16.4	94.1	92.5	1.6
30-	20.3	170.5	156.7	13.8	16.7	100.2	95.8	4.4
5-	20.9	173.6	159.6	14.0	16.6	97.0	94.1	2.9

令和元年11月  
毎月勤労統計調査地方調査

第5表 就業形態別現金給与額

産 業	(事業所規模5人以上)					(事業所規模30人以上)				
	現金給与 総 額	定期給与	所 定 内 給	超 過 内 給	特別給与	現金給与 総 額	定期給与	所 定 内 給	超 過 内 給	特別給与
	円	円	円	円	円	円	円	円	円	円
<b>調 査 産 業 計</b>	<b>332,783</b>	<b>294,707</b>	<b>274,408</b>	<b>20,299</b>	<b>38,076</b>	<b>340,116</b>	<b>305,457</b>	<b>280,014</b>	<b>25,443</b>	<b>34,659</b>
一 般										
製 造 業	365,272	291,322	255,625	35,697	73,950	374,858	303,176	265,219	37,957	71,682
卸 売 業・小 売 業	308,944	271,388	258,387	13,001	37,556	393,698	281,359	257,856	23,503	112,339
医 療 , 福 祉	308,576	293,554	282,633	10,921	15,022	329,378	316,574	301,617	14,957	12,804
<b>調 査 産 業 計</b>	<b>103,426</b>	<b>98,073</b>	<b>95,408</b>	<b>2,665</b>	<b>5,353</b>	<b>109,431</b>	<b>102,773</b>	<b>99,254</b>	<b>3,519</b>	<b>6,658</b>
パ ー ト										
製 造 業	102,631	100,367	96,522	3,845	2,264	114,940	114,754	107,385	7,369	186
卸 売 業・小 売 業	111,979	98,762	96,482	2,280	13,217	127,062	107,991	104,714	3,277	19,071
医 療 , 福 祉	110,721	106,861	103,716	3,145	3,860	116,686	112,698	109,412	3,286	3,988

令和元年11月  
毎月勤労統計調査地方調査

第6表 就業形態別実労働時間及び出勤日数

産 業	(事業所規模5人以上)				(事業規模30人以上)			
	出勤日数	総 実 労働時間	所 定 内 労働時間	所 定 外 労働時間	出勤日数	総 実 労働時間	所 定 内 労働時間	所 定 外 労働時間
	日	時間	時間	時間	日	時間	時間	時間
<b>調 査 産 業 計</b>	<b>20.9</b>	<b>173.6</b>	<b>159.6</b>	<b>14.0</b>	<b>20.3</b>	<b>170.5</b>	<b>156.7</b>	<b>13.8</b>
一 般								
製 造 業	20.8	177.7	159.0	18.7	20.4	176.4	157.8	18.6
卸 売 業・小 売 業	21.3	175.3	163.8	11.5	20.5	178.6	162.4	16.2
医 療 , 福 祉	20.3	161.3	156.3	5.0	19.8	162.2	155.6	6.6
<b>調 査 産 業 計</b>	<b>16.6</b>	<b>97.0</b>	<b>94.1</b>	<b>2.9</b>	<b>16.7</b>	<b>100.2</b>	<b>95.8</b>	<b>4.4</b>
パ ー ト								
製 造 業	18.9	108.2	105.7	2.5	19.9	119.8	115.2	4.6
卸 売 業・小 売 業	17.2	103.0	101.0	2.0	18.8	114.5	110.9	3.6
医 療 , 福 祉	16.1	101.0	96.5	4.5	15.8	106.1	99.8	6.3

令和元年11月  
毎月勤労統計調査地方調査

第7表 就業形態別本月末労働者数

産 業	(事業所規模5人以上)		(事業規模30人以上)	
	一 般	パ ー ト	一 般	パ ー ト
	人	人	人	人
<b>調 査 産 業 計</b>	<b>305,895</b>	<b>129,115</b>	<b>163,598</b>	<b>62,630</b>
製 造 業	49,551	7,748	39,332	3,930
卸 売 業・小 売 業	42,087	33,895	9,494	16,936
医 療 , 福 祉	75,183	29,165	47,769	15,886











## \*\*\*毎月勤労統計調査地方調査の説明\*\*\*

### 1 調査の目的

この調査は、統計法に基づく基幹統計であって雇用、給与及び労働時間について毎月調査し、長崎県における変動を明らかにすることを目的としている。

### 2 調査の対象

この調査は日本標準産業分類という鉱業、砕石業、砂利採取業、建設業、製造業、電気・ガス・熱供給・水道業、情報通信業、運輸業、郵便業、卸売業、小売業、金融業、保険業、不動産業、物品賃貸業、学術研究、専門・技術サービス業、宿泊業、飲食サービス業、生活関連サービス業、娯楽業、教育、学習支援業、医療、福祉、複合サービス業、サービス業（他に分類できないもの）に属し、常時5人以上の常用労働者を雇用する民営、官営及び公営の事業所のうち厚生労働大臣の指定する約520事業所について調査を行っている。

この調査の標本設計は「定期給与」の標本誤差率を、産業・規模別に一定限度以内とすることに主眼点がおかれている。

標本事業所の抽出方法及び調査の実施方法は、30人以上規模事業所においては、経済センサスの結果により、全事業所のリストを作成し、これを産業別・事業所規模別に区分し、調査事業所を抽出している。調査の実施方法は郵送またはオンライン方式による自計調査である。5～29人規模事業所は経済センサスの調査区を用いて毎月勤労統計調査基本調査区を設定し、抽出した24調査区について5～29人規模事業所の名簿を作成し、その中から約240事業所を産業別に抽出する二段無作為抽出方法によって抽出している。調査の実施方法は、統計調査員による実地他計調査またはオンラインによる自計調査である。

### 3 用語の説明

1) 常用労働者とは、

- ① 期間を定めずに雇われている者
- ② 1か月以上の期間を定めて雇われている者

のいずれかに該当する者をいう。

2) パートタイム労働者とは、常用労働者のうち、

- ① 1日の所定労働時間が一般の労働者よりも短い者
- ② 1日の所定労働時間が一般の労働者と同じで1週の所定労働日数が一般の労働者よりも少ない者

のいずれかに該当する者をいう。

3) 一般労働者とは、常用労働者のうち、パートタイム労働者でない者をいう。

4) 入職（離職）率とは、前月末労働者数に対する月間に入職（離職）者数の割合（％）である。なお、入職（離職）者には、同一企業内での事業所間の異動者を含む。

5) 現金給与額について

賃金、給与、手当、賞与その他の名称の如何を問わず、労働の対償として使用者が労働者に通貨で支払うもので、所得税、社会保険料、組合費、購買代金等を差し引く前の金額である。退職を事由に労働者に支払われる退職金は、含まれない。

・現金給与総額

以下に述べる きまって支給する給与と特別に支払われた給与の合計額。

・きまって支給する給与（定期給与）

労働協約、就業規則等によってあらかじめ定められている支給条件、算定方法によって支給される給与でいわゆる基本給、家族手当、超過労働手当を含む。

・所定内給与

きまって支給する給与のうち次の所定外給与以外のもの。

・所定外給与（超過労働給与）

所定の労働時間を超える労働に対して支給される給与や、休日労働、深夜労働に対して支給される給与。時間外手当、早朝出勤手当、休日出勤手当、深夜手当等である。

・特別に支払われた給与（特別給与）

労働協約、就業規則等によらず、一時的又は突発的事由に基づき労働者に支払われた給与又は労働協約、

就業規則等によりあらかじめ支給条件、算定方法が定められている給与で以下に該当するもの。

- ①夏冬の賞与、期末手当等の一時金
- ②支給事由の発生が不定期なもの
- ③3か月を超える期間で算定される手当等（6か月分支払われる通勤手当等）
- ④いわゆるベースアップの差額追給分

6) 実労働時間、出勤日数について

労働者が実際に労働した時間数及び実際に出勤した日数。休憩時間は給与支給の有無にかかわらず除かれる。有給休暇取得分も除かれる。

- ・ 総実労働時間数  
次の所定内労働時間数と所定外労働時間数の合計。
- ・ 所定内労働時間数  
労働協約、就業規則等で定められた正規の始業時刻と終業時刻の間の実労働時間数。
- ・ 所定外労働時間数  
早出、残業、臨時の呼出、休日出勤等の実労働時間数。
- ・ 出勤日数  
業務のため実際に出勤した日数。1時間でも就業すれば1出勤日とする。

#### 4 調査結果の算定

この調査結果の数値は、調査事業所からの報告をもとに、本県の規模5人以上すべての事業所に対応するように復元して算定したものである。