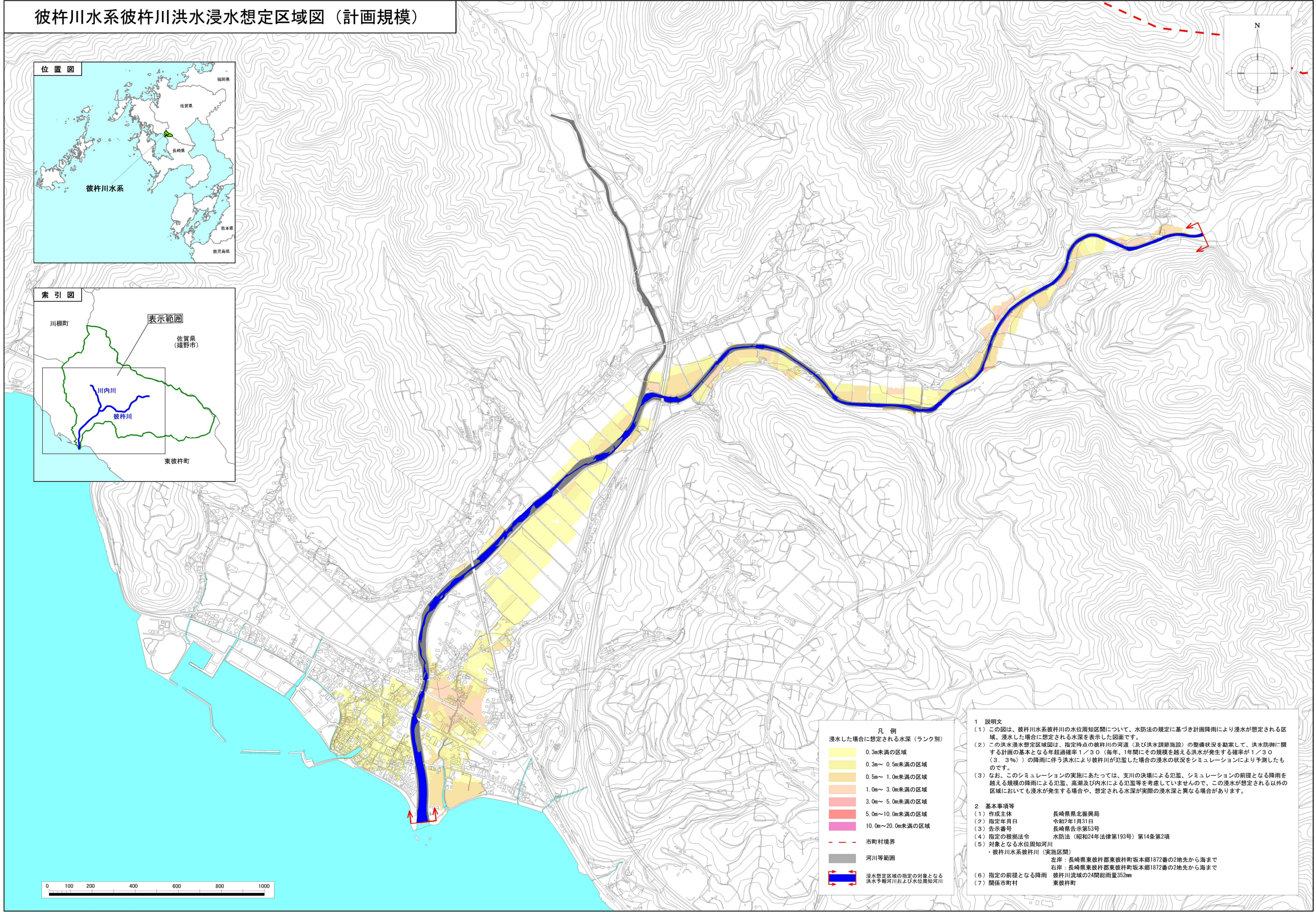
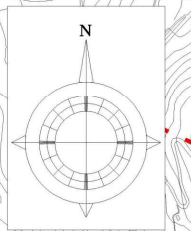


# 彼杵川水系彼杵川洪水浸水想定区域図（計画規模）



**凡例**

浸水した場合に想定される水深（ランク別）

	0.3m未満の区域
	0.3m～0.5m未満の区域
	0.5m～1.0m未満の区域
	1.0m～3.0m未満の区域
	3.0m～5.0m未満の区域
	5.0m～10.0m未満の区域
	10.0m～20.0m未満の区域
	市町村境界
	河川等範囲
	浸水想定区域の指定の対象となる 洪水予報河川および水位周知河川

- 1 説明文**
- この図は、彼杵川水系彼杵川の水位周知区間について、水防法の規定に基づき計画降雨により浸水が想定される区域、浸水した場合に想定される水深を表示した図面です。
  - この洪水浸水想定区域図は、指定時点の彼杵川の河道（及び洪水調節施設）の整備状況を勘案して、洪水防衛に関する計画の基本となる年超過確率1/30（毎年、1年間にその規模を超える洪水が発生する確率が1/30（3.3%））の降雨に伴う洪水により彼杵川が氾濫した場合の浸水の状況をシミュレーションにより予測したものです。
  - なお、このシミュレーションの実施にあたっては、支川の決壊による氾濫、シミュレーションの前提となる降雨を越える規模の降雨による氾濫、高潮及び内水による氾濫等を考慮していませんので、この浸水が想定される以外の区域においても浸水が発生する場合や、想定される水深が実際の浸水深と異なる場合があります。
- 2 基本事項等**
- |                 |   |
|-----------------|---|
| (1) 作成主体        | 長崎県北振興局   |
| (2) 指定年月日       | 令和2年1月31日   |
| (3) 告示番号        | 長崎県告示第53号   |
| (4) 指定の根拠法令     | 水防法（昭和24年法律第193号）第14条第2項  |
| (5) 対象となる水位周知河川 | ・彼杵川水系彼杵川（実施区間）<br>左岸：長崎県東彼杵郡東彼杵町坂本郷1872番の2地先から海まで<br>右岸：長崎県東彼杵郡東彼杵町坂本郷1872番の2地先から海まで |
| (6) 指定の前提となる降雨  | 彼杵川流域の24時間総雨量352mm  |
| (7) 関係市町村       | 東彼杵町  |