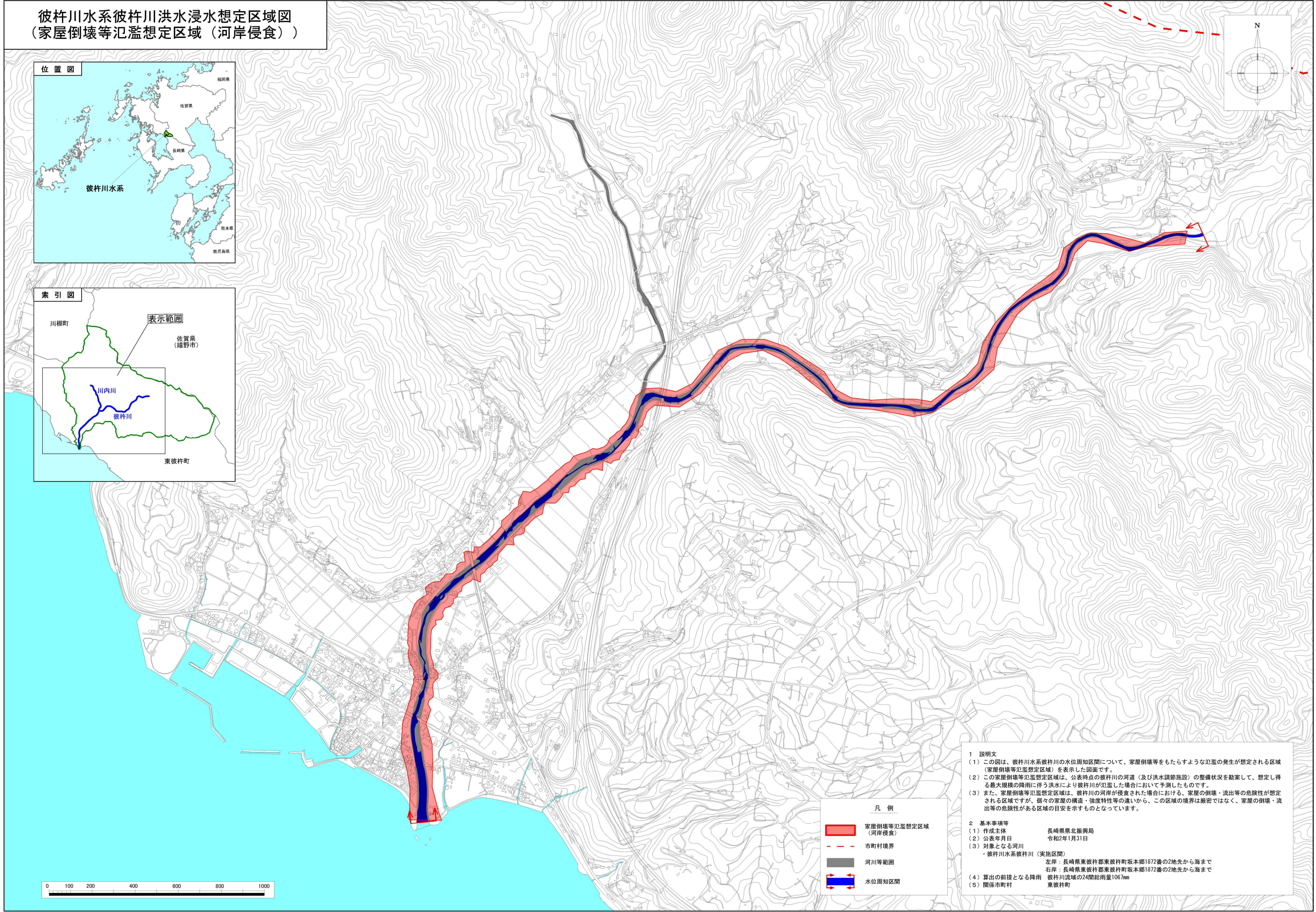
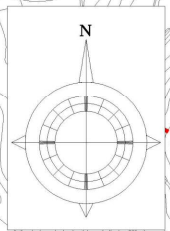


彼杵川水系彼杵川洪水浸水想定区域図  
(家屋倒壊等氾濫想定区域(河岸侵食))



凡例

	家屋倒壊等氾濫想定区域 (河岸侵食)
	市町村境界
	河川等範囲
	水位周知区間

1 説明文  
 (1) この図は、彼杵川水系彼杵川の水位周知区間について、家屋倒壊等をもたらすような氾濫の発生が想定される区域(家屋倒壊等氾濫想定区域)を表示した図面です。  
 (2) この家屋倒壊等氾濫想定区域は、公表時点の彼杵川の河道(及び洪水調節施設)の整備状況を勘案して、想定し得る最大規模の降雨に伴う洪水により彼杵川が氾濫した場合において予測したものです。  
 (3) また、家屋倒壊等氾濫想定区域は、彼杵川の河岸が侵食された場合における、家屋の倒壊・流出等の危険性が想定される区域ですが、個々の家屋の構造・強度特性等の違いから、この区域の境界は厳密ではなく、家屋の倒壊・流出等の危険性がある区域の目安を示すものとなっています。

2 基本事項等  
 (1) 作成主体 長崎県北振興局  
 (2) 公表年月日 令和2年1月31日  
 (3) 対象となる河川  
 ・彼杵川水系彼杵川(実施区間)  
 左岸:長崎県東彼杵郡東彼杵町坂本郷1872番の2地先から海まで  
 右岸:長崎県東彼杵郡東彼杵町坂本郷1872番の2地先から海まで  
 (4) 算出の前提となる降雨 彼杵川流域の24時間総雨量106.7mm  
 (5) 関係市町村 東彼杵町