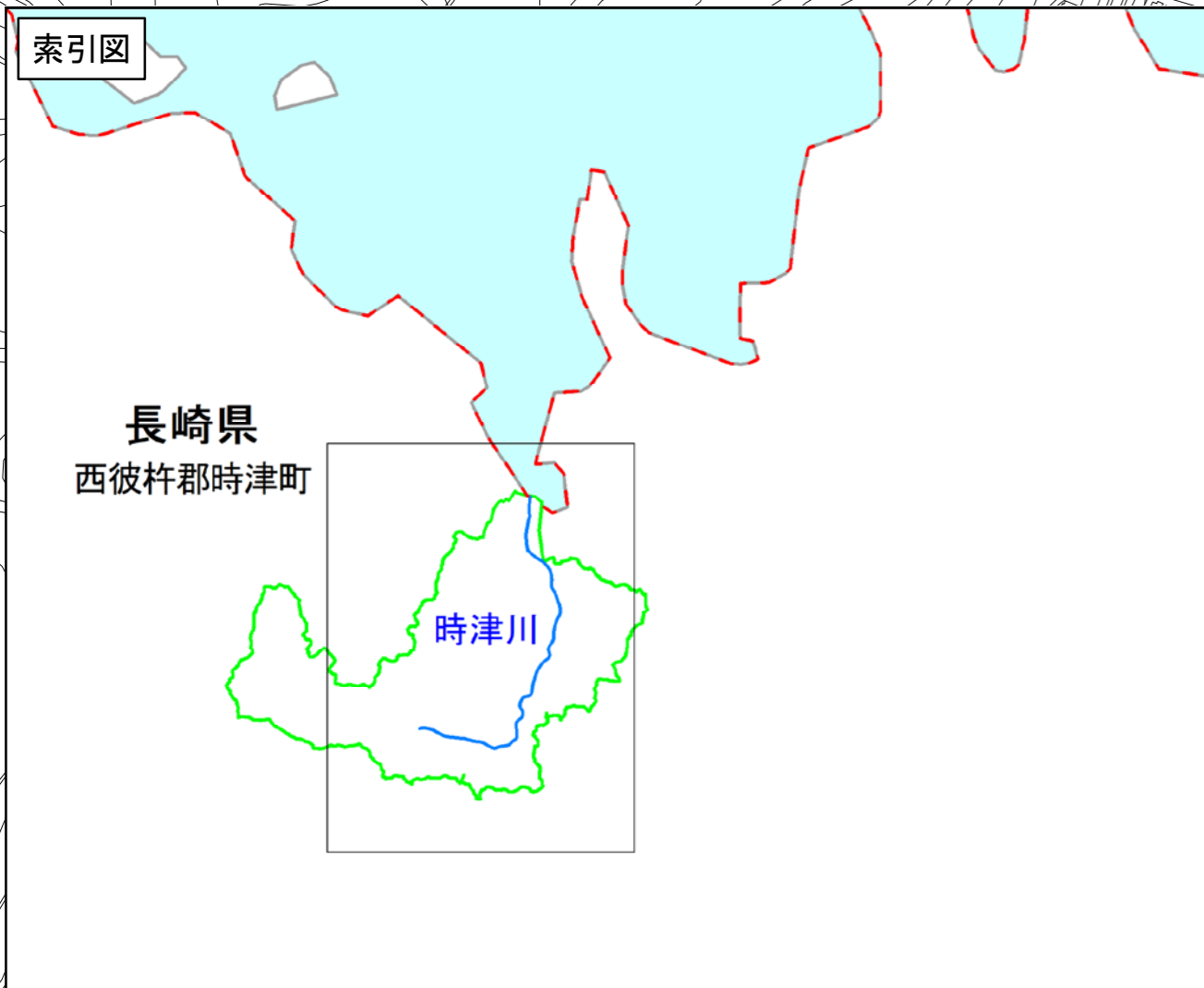
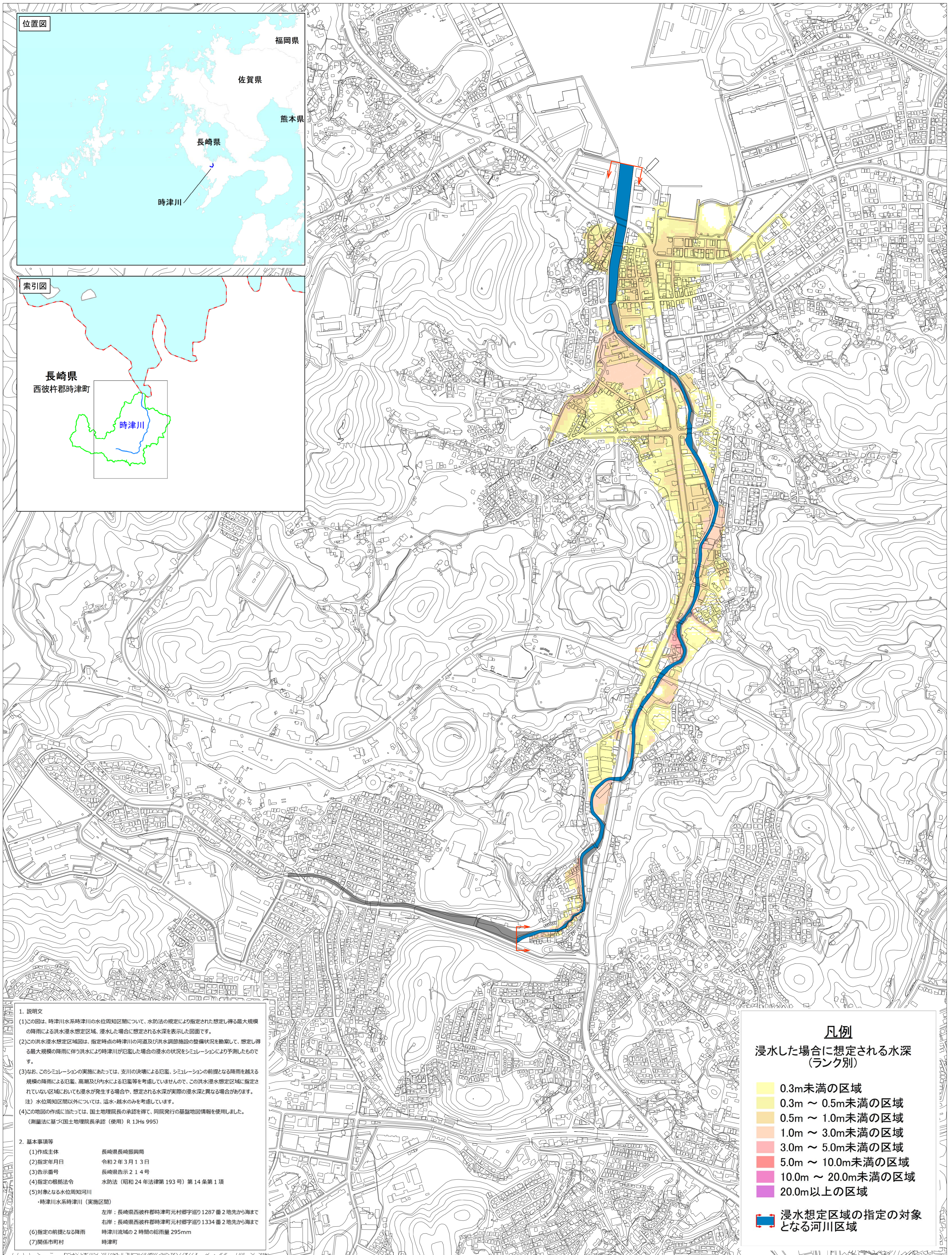


時津川水系時津川洪水浸水想定区域図 (想定最大規模)



1. 説明文
(1)この図は、時津川水系時津川の水位周知区域について、水防法の規定により指定された想定し得る最大規模の降雨による洪水浸水想定区域、浸水した場合に想定される水深を表示した図面です。
(2)この洪水浸水想定区域図は、指定時点の時津川の河道及び洪水調節施設の整備状況を勘案して、想定し得る最大規模の降雨に伴う洪水により時津川が氾濫した場合の浸水の状況をシミュレーションにより予測したものです。
(3)なお、このシミュレーションの実施にあたっては、支川の決壊による氾濫、シミュレーションの前提となる降雨を越える規模の降雨による氾濫、高潮及び内水による氾濫等を考慮していませんので、この洪水浸水想定区域に指定されていない区域においても浸水が発生する場合があります。想定される水深が実際の浸水深と異なる場合があります。
注) 水位周知区域以外については、溢水・越水のみを考慮しています。
(4)この地図の作成に当たっては、国土地理院長の承認を得て、同院発行の基礎地図情報を使用しました。
(測量法に基づく国土地理院長承認 (使用) R 1JHs 995)

2. 基本事項等
(1)作成主体 長崎県長崎振興局
(2)指定年月日 令和2年3月13日
(3)告示番号 長崎県告示214号
(4)指定の根拠法令 水防法(昭和24年法律第193号)第14条第1項
(5)対象となる水位周知河川
・時津川水系時津川(実施区間)
左岸:長崎県西彼杵郡時津町元村郷字廻り1287番2地先から海まで
右岸:長崎県西彼杵郡時津町元村郷字廻り1334番2地先から海まで
(6)指定の前提となる降雨 時津川流域の2時間の総雨量295mm
(7)関係市町村 時津町

凡例	
浸水した場合に想定される水深 (ランク別)	
0.3m未満の区域	0.3m ~ 0.5m未満の区域
0.5m ~ 1.0m未満の区域	1.0m ~ 3.0m未満の区域
3.0m ~ 5.0m未満の区域	5.0m ~ 10.0m未満の区域
10.0m ~ 20.0m未満の区域	20.0m以上の区域
浸水想定区域の指定の対象となる河川区域	