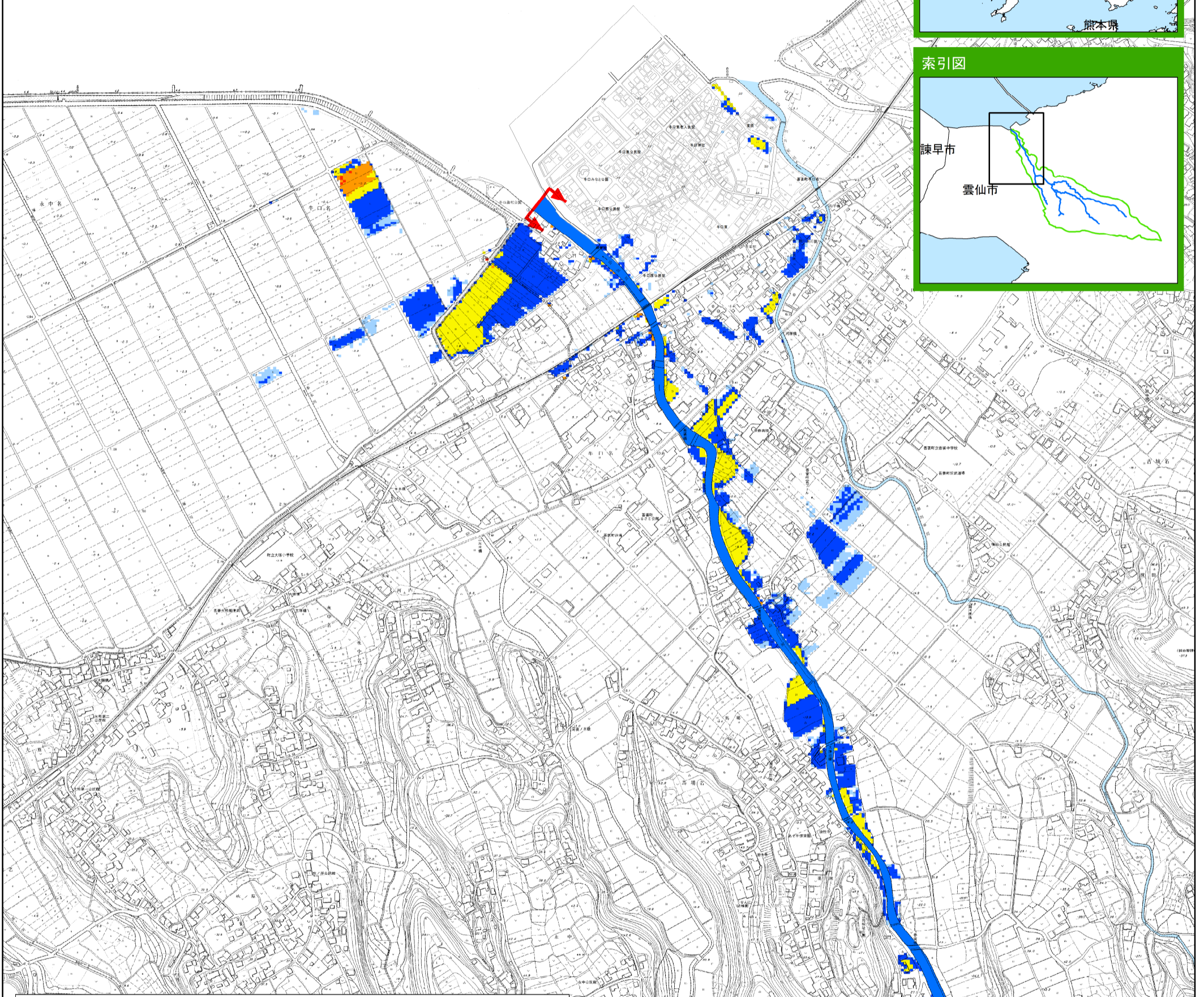
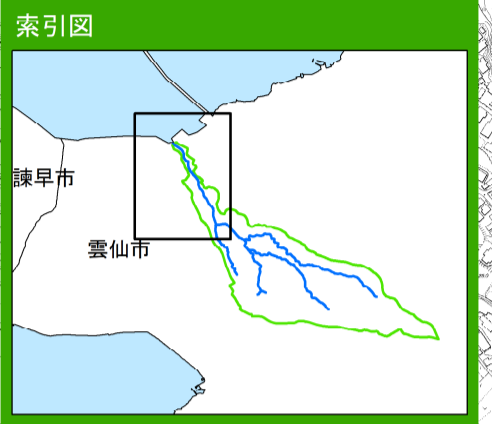
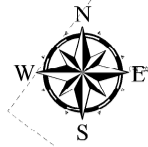


# 本明川水系山田川洪水浸水想定区域図【浸水継続時間】

0 100 200 400 600 800 1,000 m



## 1. 説明文

- (1) この図は、本明川水系山田川の水位周知区間について、水防法の規定に基づき浸水継続時間を表示した図面です。
- (2) この洪水浸水想定区域図は、公表時点の山田川の河道（及び洪水調節施設）の整備状況を勘案して、想定し得る最大規模の降雨に伴う洪水により山田川が氾濫した場合の浸水の状況をシミュレーションにより予測したものです。
- (3) なお、このシミュレーションの実施にあたっては、支川の決壊による氾濫、シミュレーションの前提となる降雨を越える規模の降雨による氾濫、高潮及び内水による氾濫等を考慮していませんので、この想定される浸水継続時間が実際の浸水継続時間と異なる場合や、浸水継続時間が明示されていない区域においても浸水が発生する場合があります。

※注）水位周知区間以外については、溢水・越水のみを考慮しています。

## 2. 基本事項等

- |                 |                                |
|-----------------|--------------------------------|
| (1) 作成主体        | 長崎県島原振興局                       |
| (2) 指定年月日       | 令和2年4月7日                       |
| (3) 告示番号        | 長崎県告示第314号                     |
| (4) 指定の根拠法令     | 水防法（昭和24年法律第193号）第14条第1項       |
| (5) 対象となる水位周知河川 | 本明川水系山田川（実施区間）                 |
|                 | 左岸：長崎県吾妻町布江名字坂口 1255 番地先から海まで  |
|                 | 右岸：長崎県吾妻町布江名字鳴子田 1076 番地先から海まで |
| (6) 指定の前提となる降雨  | 山田川流域の12時間の総雨量 940mm           |
| (7) 関係市町村       | 雲仙市                            |

## 凡例

浸水継続時間（浸水深0.5m以上）  
（ランク別）

- 1時間未満の区域
- 1時間～3時間未満の区域
- 3時間～6時間未満の区域
- 6時間～12時間未満の区域
- 12時間～24時間未満の区域
- 浸水想定区域の指定の対象となる水位周知河川