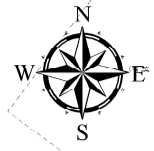


# 本明川水系山田川洪水浸水想定区域図【家屋倒壊等氾濫想定区域(河岸浸食)】

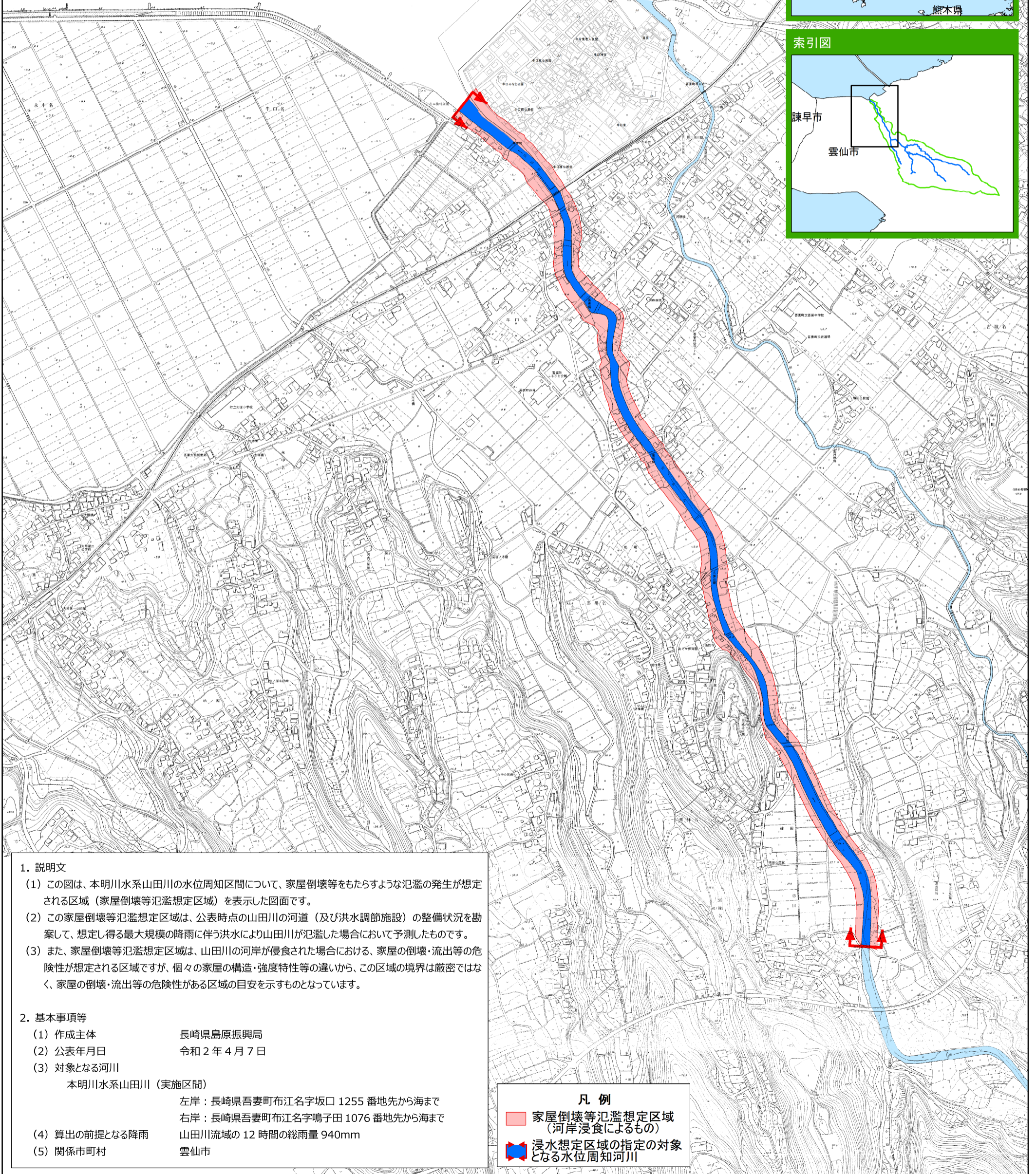
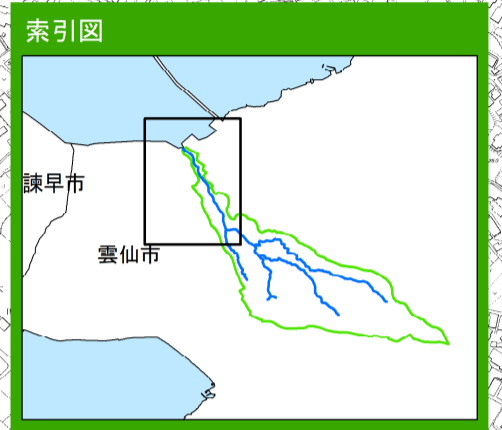
0 100 200 400 600 800 1,000 m



位置図



索引図



## 1. 説明文

- (1) この図は、本明川水系山田川の水位周知区間について、家屋倒壊等をもたらすような氾濫の発生が想定される区域（家屋倒壊等氾濫想定区域）を表示した図面です。
- (2) この家屋倒壊等氾濫想定区域は、公表時点の山田川の河道（及び洪水調節施設）の整備状況を勘案して、想定し得る最大規模の降雨に伴う洪水により山田川が氾濫した場合において予測したものです。
- (3) また、家屋倒壊等氾濫想定区域は、山田川の河岸が侵食された場合における、家屋の倒壊・流出等の危険性が想定される区域ですが、個々の家屋の構造・強度特性等の違いから、この区域の境界は厳密ではなく、家屋の倒壊・流出等の危険性がある区域の目安を示すものとなっています。

## 2. 基本事項等

- |                |                                |
|----------------|--------------------------------|
| (1) 作成主体       | 長崎県島原振興局                       |
| (2) 公表年月日      | 令和2年4月7日                       |
| (3) 対象となる河川    | 本明川水系山田川（実施区間）                 |
|                | 左岸：長崎県吾妻町布江名字坂口 1255 番地先から海まで  |
|                | 右岸：長崎県吾妻町布江名字鳴子田 1076 番地先から海まで |
| (4) 算出の前提となる降雨 | 山田川流域の 12 時間の総雨量 940mm         |
| (5) 関係市町村      | 雲仙市                            |

## 凡例

- 家屋倒壊等氾濫想定区域（河岸浸食によるもの）
- 浸水想定区域の指定の対象となる水位周知河川