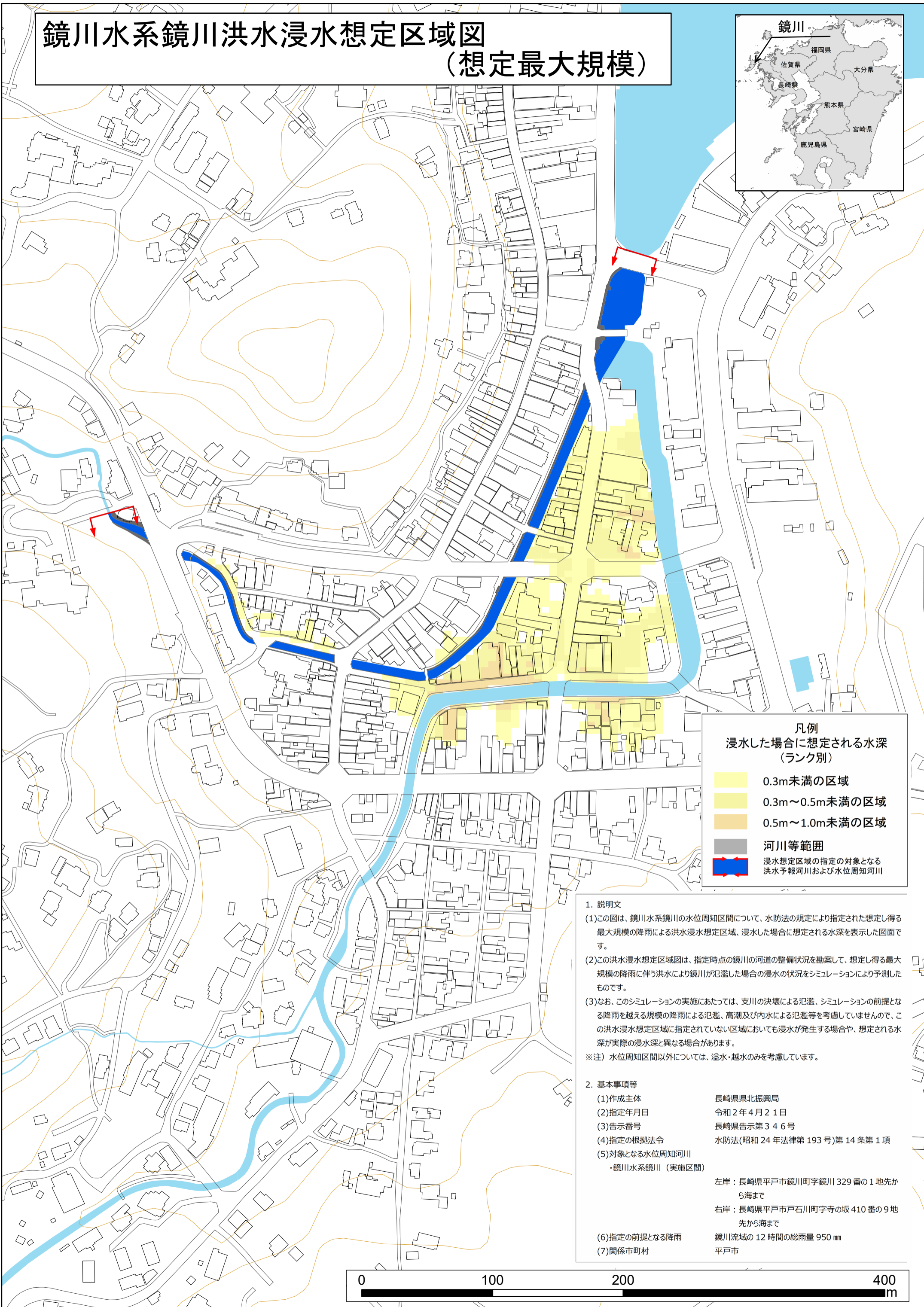
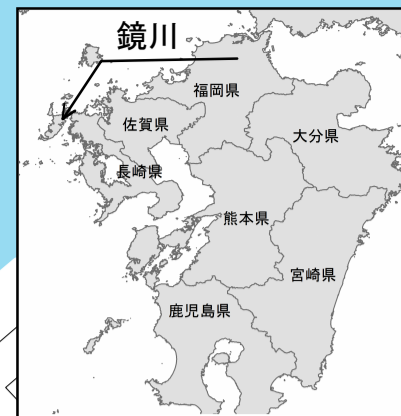


鏡川水系鏡川洪水浸水想定区域図 (想定最大規模)



凡例
浸水した場合に想定される水深
(ランク別)

Light yellow	0.3m未満の区域
Yellow	0.3m~0.5m未満の区域
Orange	0.5m~1.0m未満の区域
Blue	河川等範囲
Red arrows	浸水想定区域の指定の対象となる 洪水予報河川および水位周知河川

- 1. 説明文**
- (1)この図は、鏡川水系鏡川の水位周知区間について、水防法の規定により指定された想定し得る最大規模の降雨による洪水浸水想定区域、浸水した場合に想定される水深を表示した図面です。
 - (2)この洪水浸水想定区域図は、指定時点の鏡川の河道の整備状況を勘案して、想定し得る最大規模の降雨に伴う洪水により鏡川が氾濫した場合の浸水の状況をシミュレーションにより予測したものです。
 - (3)なお、このシミュレーションの実施にあたっては、支川の決壊による氾濫、シミュレーションの前提となる降雨を越える規模の降雨による氾濫、高潮及び内水による氾濫等を考慮していませんので、この洪水浸水想定区域に指定されていない区域においても浸水が発生する場合や、想定される水深が実際の浸水深と異なる場合があります。
- ※注) 水位周知区間以外については、溢水・越水のみを考慮しています。
- 2. 基本事項等**
- | | |
|----------------|--------------------------------|
| (1)作成主体 | 長崎県北振興局 |
| (2)指定年月日 | 令和2年4月21日 |
| (3)告示番号 | 長崎県告示第346号 |
| (4)指定の根拠法令 | 水防法(昭和24年法律第193号)第14条第1項 |
| (5)対象となる水位周知河川 | 鏡川水系鏡川(実施区間) |
| | 左岸:長崎県平戸市鏡川町字鏡川329番の1地先から海まで |
| | 右岸:長崎県平戸市戸石川町字寺の坂410番の9地先から海まで |
| (6)指定の前提となる降雨 | 鏡川流域の12時間の総雨量950mm |
| (7)関係市町村 | 平戸市 |

