

日本へのSTOP 肉製品は 持込禁止



輸入できない畜産物を持っている場合、
入国が認められないことがあります。



海外から畜産物を違法に持ち込むと、
3年以下の懲役又は300万円以下(法人の場合5,000万円以下)
の罰金の対象になります。
畜産物には加熱調理品、真空パック、免税店で購入したものも含まれます。

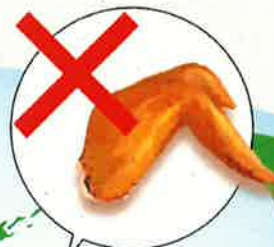
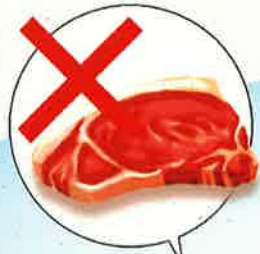


詳しくは Web で

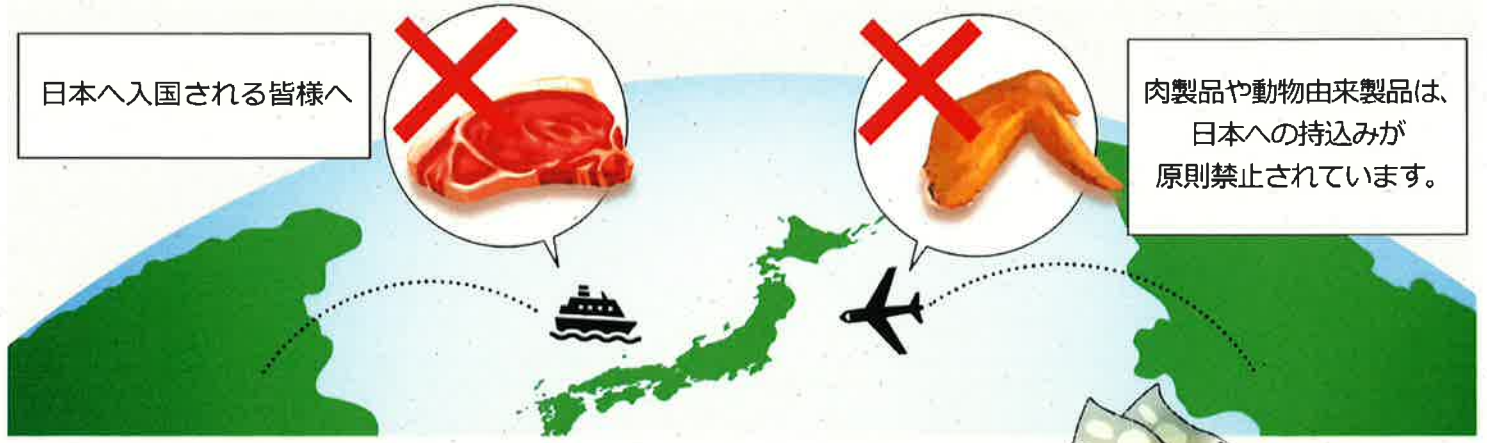
農林水産省 動物検疫所



日本へ入国される皆様へ



肉製品や動物由来製品は、
日本への持込みが
原則禁止されています。



少しでも肉を含むものは



罰則の対象です。

海外で使用して汚れた
作業着、長靴等



持ってこないでください。



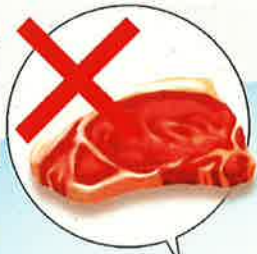
**畜産物を違法に持ち込むと、3年以下の懲役又は
300万円以下(法人の場合5000万円以下)の罰金
の対象となります。**

なお、輸入できない畜産物を持っている場合、入国が認められないことがあります。

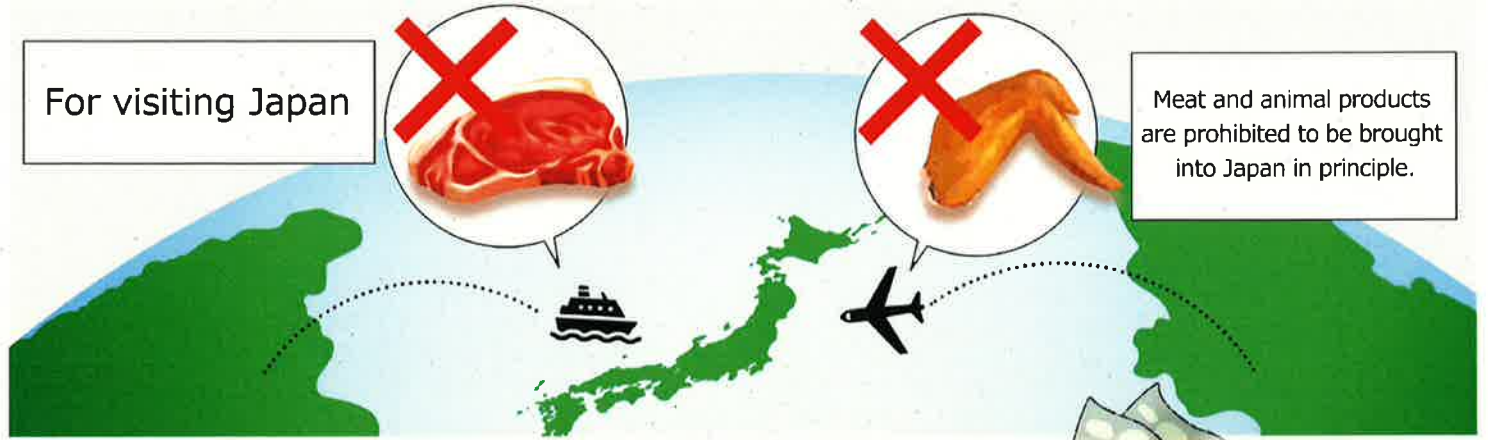
日本国農林水産省動物検疫所
<https://www.maff.go.jp/aqs>



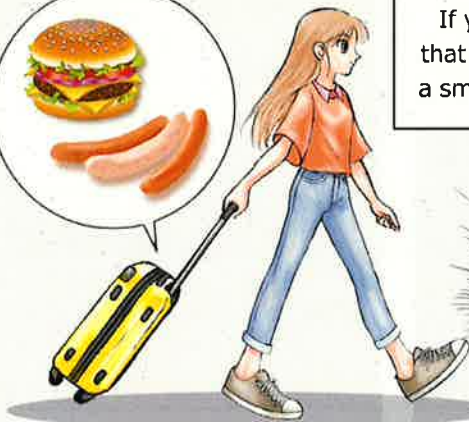
For visiting Japan



Meat and animal products are prohibited to be brought into Japan in principle.

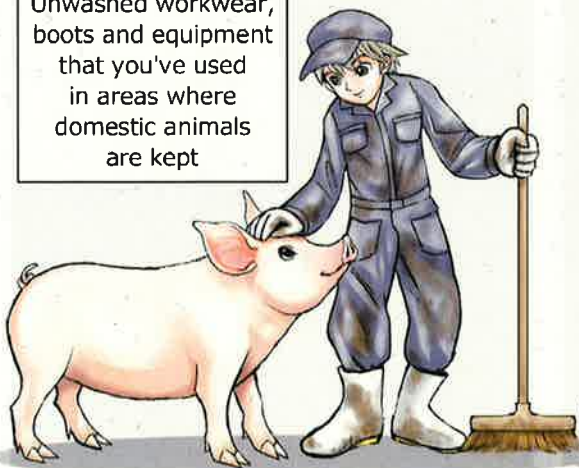


If you bring foods that contain even for a small amount meat,



you could get punishments.

Unwashed workwear, boots and equipment that you've used in areas where domestic animals are kept



Do not bring them into Japan.



In case of introducing livestock products without passing import inspection, persons shall be punished with imprisonment for a term of up to 3 years or a fine of up to 3 million yen (up to 50 million yen for businesses corporators).

If you bring illegal animal products, you can also be denied permission for landing in Japan.

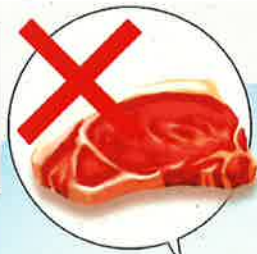
Ministry of Agriculture, Forestry and Fisheries of Japan, Animal Quarantine Service
<https://www.maff.go.jp/aqs>

© 2020 Ministry of Agriculture, Forestry and Fisheries. Created by Anri Sugitani

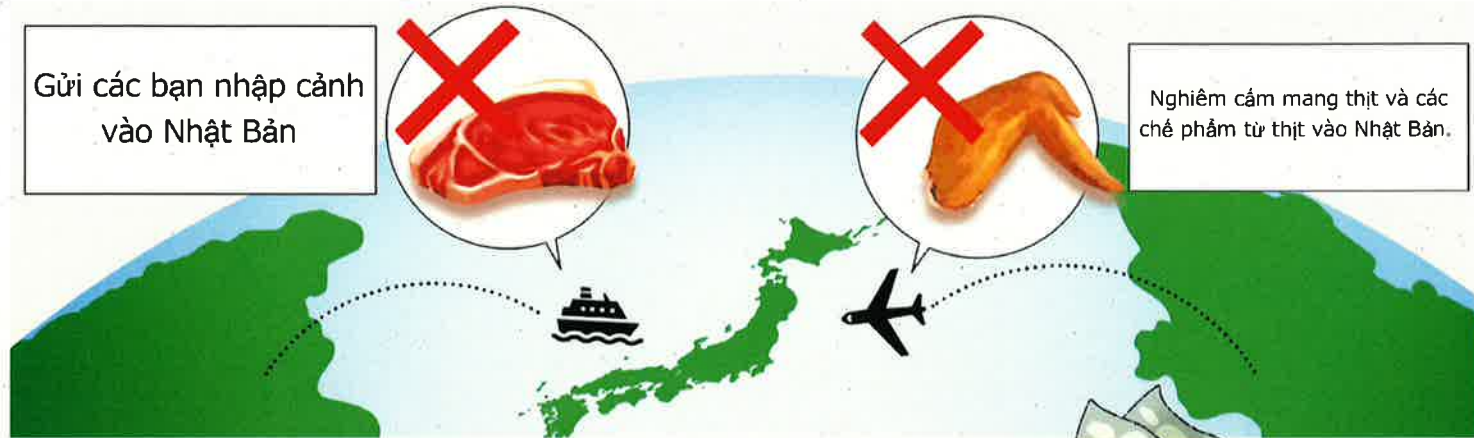
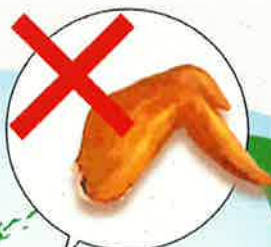
農林水産省
検疫探知犬
Quarantine Detector Dog



Gửi các bạn nhập cảnh
vào Nhật Bản



Nghiêm cấm mang thịt và các
chế phẩm từ thịt vào Nhật Bản.



Sản phẩm chỉ chứa
một lượng thịt nhỏ



cũng sẽ bị phạt

Đồ lao động, ủng v.v...
sử dụng ở nước ngoài
đã dơ bẩn



không được mang vào
Nhật Bản



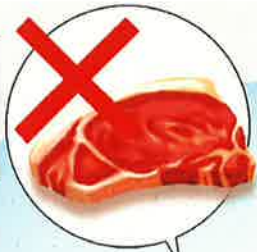
**N ế u mang trái phép các
sản phẩm chăn nuôi vào Nhật Bản,
sẽ bị phạt tù tới 3 năm hoặc
phạt hành chính tới 3 triệu yên
(phạt hành chính tới 50 triệu yên đối với pháp nhân)**

N ế u quý vị có mang các sản
phẩm chăn nuôi không được phép nhập khẩu,
quý vị có thể không được nhập cảnh vào Nhật Bản.

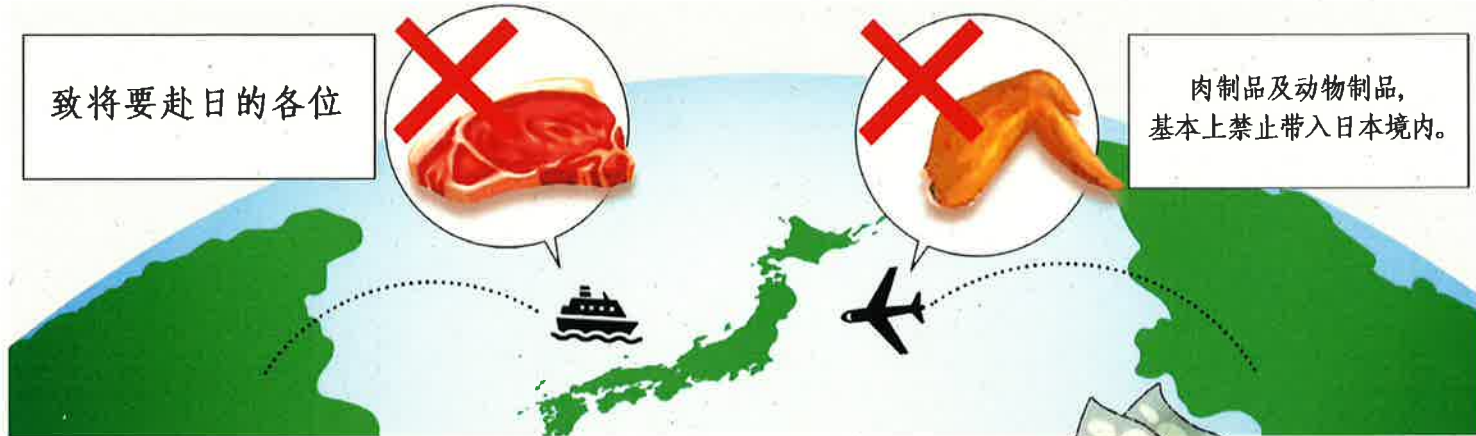
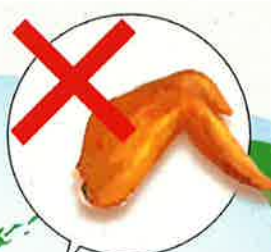
Sở kiểm dịch động vật,
Bộ nông lâm ngư nghiệp Nhật Bản
<https://www.maff.go.jp/aqs>



致将要赴日的各位



肉制品及动物制品，基本上禁止带入日本境内。



即使产品中肉类的含量极少



属于处罚对象。

在境外使用过脏的
工作服、工作鞋靴等



请勿携带入境。

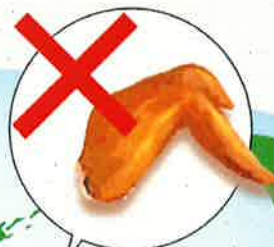
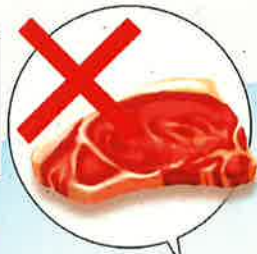
未经许可违法携带肉类制品进入日本，
将被判处3年以下的徒刑
或300万日元以下的罚款
(法人团体最高金额为 5000万日元)
另外，携带禁止进口的畜类产品，有可能被拒绝入境。

日本农林水产省动物检疫所
<https://www.maff.go.jp/aqs>

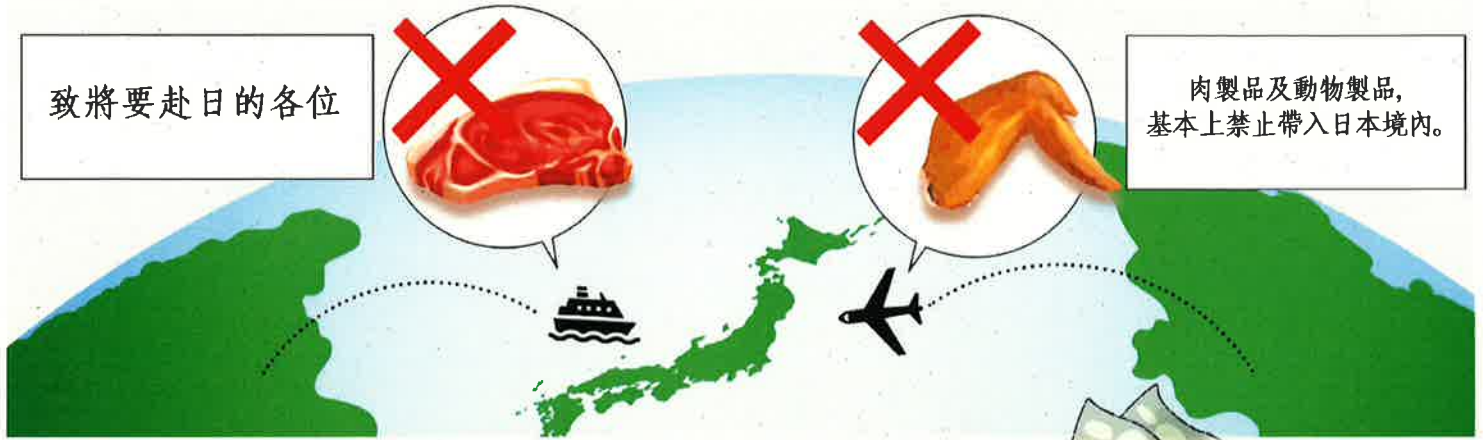
© 2020 Ministry of Agriculture, Forestry and Fisheries, Created by Anri Sugitani



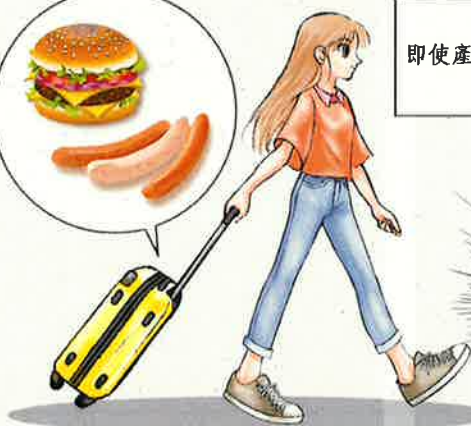
致將要赴日的各位



肉製品及動物製品，基本上禁止帶入日本境內。



即使產品中肉類的含量極少



屬於處罰對象。

在境外使用過臟的工作服、工作鞋靴等



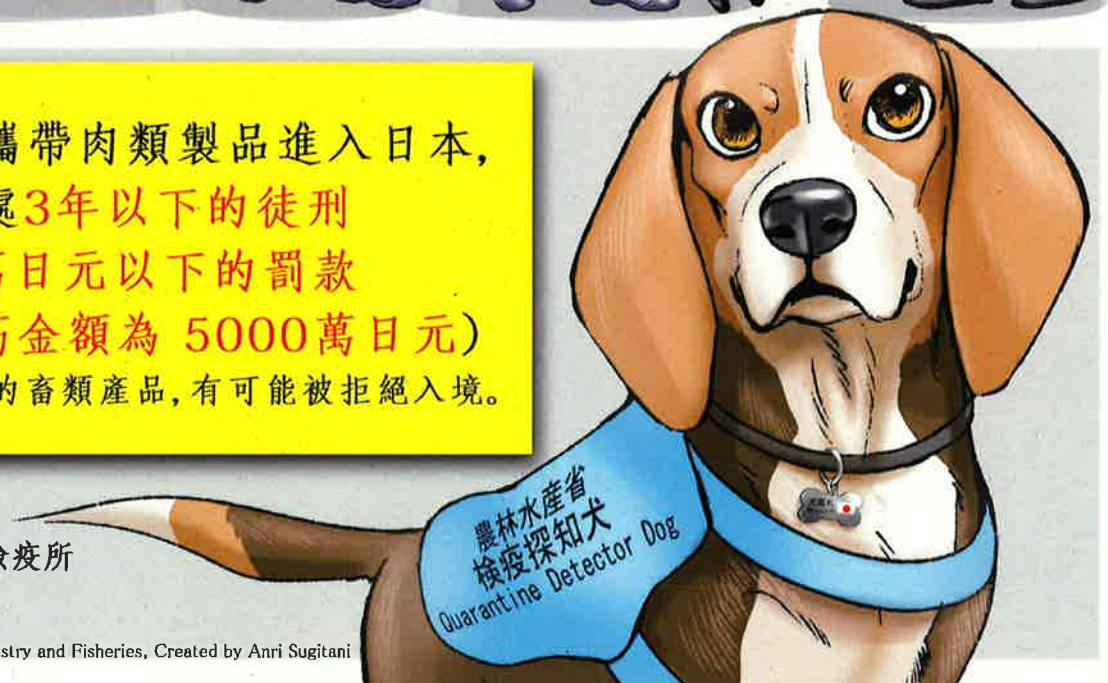
請勿攜帶入境。



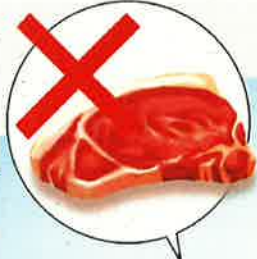
未經許可違法攜帶肉類製品進入日本，
將被判處3年以下的徒刑
或300萬日元以下的罰款
(法人團體最高金額為 5000萬日元)
另外，攜帶禁止進口的畜類產品，有可能被拒絕入境。

日本農林水產省動物檢疫所
<https://www.maff.go.jp/aqs>

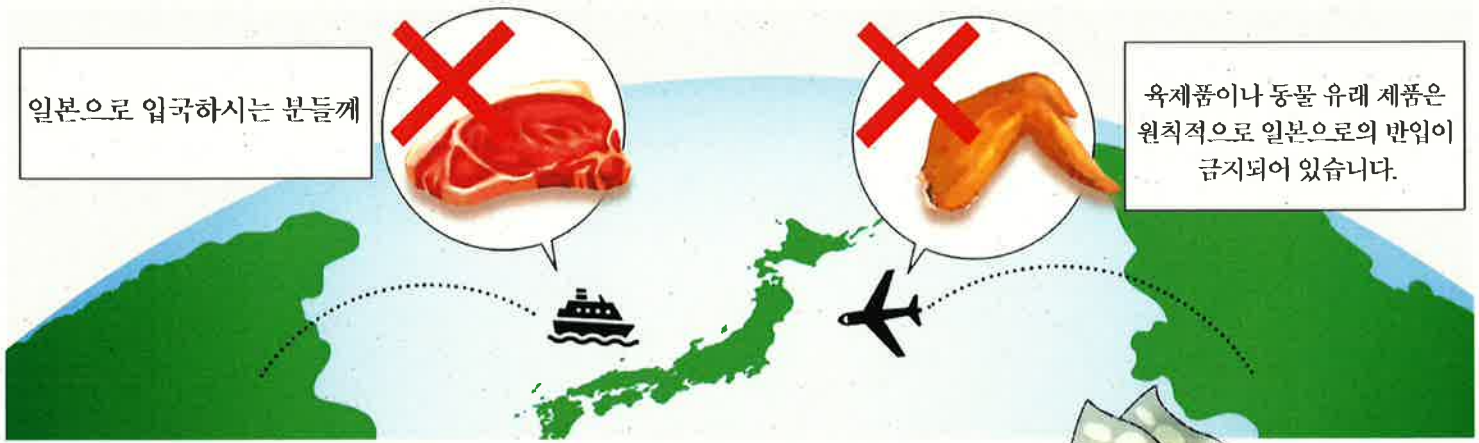
© 2020 Ministry of Agriculture, Forestry and Fisheries. Created by Anri Sugitani



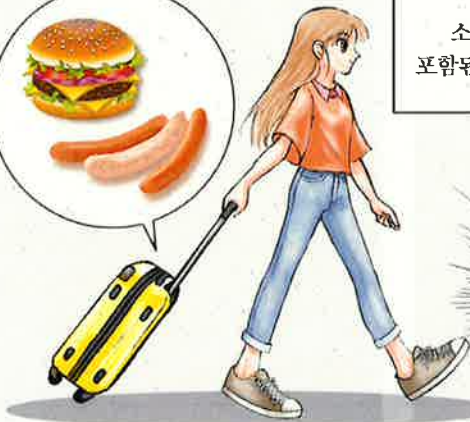
일본으로 입국하시는 분들께



육제품이나 동물 유래 제품은 원칙적으로 일본으로의 반입이 금지되어 있습니다.



소량이라도 육류가 포함된 제품을 반입할 경우



벌칙의 대상이 됩니다.

해외에서 사용하여 오염된 작업복이나 장화 등은



반입하지 마십시오.



축산물을 불법으로 반입하다 적발되면 3년 이하의 징역 또는 300만 엔이하(법인의 경우 5000만 엔 이하)의 벌금 이 부과됩니다.

또, 반입할 수 없는 축산물을 소지한 경우 입국이 인정되지 않을 수 있습니다.

일본 농림수산업성 동물검역소
<https://www.maff.go.jp/aqs>

