

# 期待される 主な 整備効果

島原道路の整備により、地域間の所要時間の短縮が図られ、農業や観光など地域産業をはじめ、様々な分野へ効果が波及していくことが期待されます。

## 高速 IC までの所要時間短縮

島原道路の整備により、最寄り的高速道路となる九州横断自動車道諫早 IC までの所要時間の大幅な短縮が期待されます。

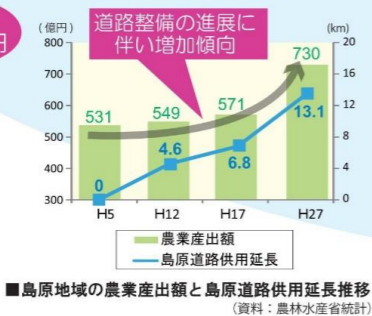
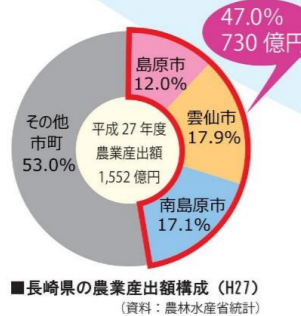


■諫早 IC ~各市役所間の所要時間  
(資料：平成 27 年度全国道路・街路交通情勢調査)

## 農業の活性化

島原地域は、ばれいしょやイチゴをはじめ、全国上位の生産を誇る農産品を数多く有する長崎県の主要農業地域となっています。

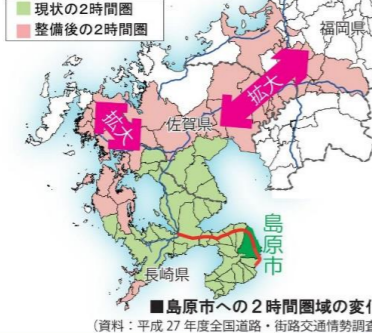
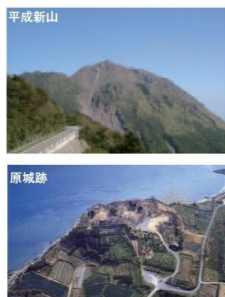
島原道路の整備による所要時間短縮や定時性確保により、都市圏への出荷拡大等が見込まれ、さらなる農業の活性化が期待されます。



## 交流人口の拡大

島原地域は「島原半島ジオパーク」に代表される豊かな自然資源や、世界遺産の「原城跡」、温泉など多くの観光資源を有し、毎年約 600 万人の観光客が訪れる地域となっています。

島原道路の整備により、島原市からの 2 時間圏が大きく拡大し、カバー人口が約 300 万人増加することで、観光入込客の増加が期待されます。



## 救急医療体制の強化

島原地域には 3 次救急医療施設がない為、域外（長崎医療センター：大村市）への搬送を余儀なくされます。

島原道路の整備により搬送時間が短縮することで、救命率向上や搬送体制向上が期待されます。



## 渋滞の緩和

島原道路の整備により、通過交通の排除など交通分担の適正化が図られ、並行区間となる国道 57 号や国道 251 号の渋滞が緩和されることが期待されます。



## 地域高規格道路の整備

### 地域高規格道路とは

高速走行のできる高速道路等（高規格幹線道路）の平均速度が 80km/h 程度であるのに対し、一般国道は 30 ~ 40km/h と、大きな格差があります。そこで、自動車専用道路のような高い質を持った道路の導入が、地域間の移動を高めるために、極めて重要となっています。

地域高規格道路は、沿道や交通の状況に応じて 60km/h 以上の速度を提供する自動車専用道路等で、全国的な高規格幹線道路網と一体となって、通勤圏域の拡大や地域間の連携の強化、物資の流通促進、人々の交流の活性化などの役割を担っています。



長崎県土木部道路建設課

## 長崎県広域道路網マスタープラン 凡例

道路種別	色/線種	説明
高規格幹線道路	■ (実線)	供用区間
	■ (点線)	事業中区間
	□ (点線)	基本計画及び予定路線区間
広域道路	— (実線)	本線のトラフィック機能確保のため、整備の目標として特に構造上の強化を図ろうとする道路
地域形成型	- - - (点線)	沿線からのアクセス性に配慮した道路
検討区間	■ (点線)	路線構造について今後検討する区間

地域高規格道路	色/線種	説明
候補路線	●●●●●●●●●●	
計画路線	—————	
調査区間	●●●●●●●●●●	
整備区間	—————	



(R2.4 作成)  
上記は今後の道路整備のマスタープランであり、具体的な路線のルート、位置等を規定するものではありません。

### 地域高規格道路の機能・役割



長崎県

写真上段 雲仙地獄  
写真中段右 島原のイルカウォッチング (提供：長崎県観光連盟)  
写真中段左 島原城  
写真下段 島原湾から望む雲仙岳、島原深江道路

〒850-8570 長崎県長崎市尾上町3番1号 TEL 095-824-3626 (R2.4 作成)