

# 長崎県景気動向指数(平成26年9月分)

## 1. 景気動向指数(DI)の動き

先行指数 40.0%…2か月連続で50.0%を下回った。  
 一致指数 56.3%…2か月連続で50.0%を上回った。  
 遅行指数 0.0%…4か月ぶりに50.0%を下回った。

## 2. 個別指標の動向(3か月前と比較)

	プラスとなった指標		マイナスとなった指標	
先行系列	3 所定外労働時間(製造業) 4 乗用車新規登録台数 7 新設住宅着工戸数 9 東証株価指数	5か月連続 7か月ぶり 2か月ぶり 4か月連続	1 入職率(製造業) 2 新規求人数(学卒除く) 5 造船月末受注残高 6 日経商品指数 8 銀行貸出残高 10 不渡手形発生率	2か月連続 2か月連続 8か月ぶり 9か月連続 3か月連続 3か月ぶり
一致系列	11 有効求人倍率 13 大口電力使用量 14 百貨店販売額 16 建築着工床面積(鉱工業用)	22か月連続 5か月ぶり 3か月連続 2か月連続	12 鉱工業生産指数 15 グラバー園入園者数 18 輸入通関実績	7か月連続 2か月連続 2か月ぶり
遅行系列			19 雇用保険基本手当受給者数 20 人件費比率(製造業) 21 営業倉庫保管残高 22 貸出約定平均金利 23 銀行預貸率 24 法人事業税収入	8か月ぶり 5か月連続 2か月ぶり 85か月連続 4か月ぶり 4か月ぶり

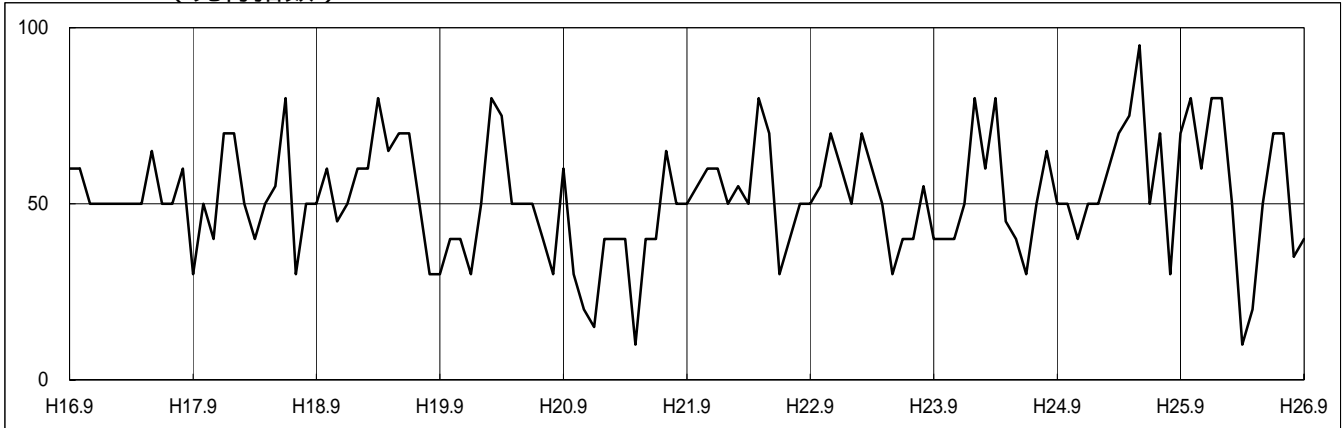
## 3. 景気動向指数変化方向表(25年9月~26年9月)

系列名		25/9	25/10	25/11	25/12	26/1	26/2	26/3	26/4	26/5	26/6	26/7	26/8	26/9	r=訂正值
先行系列	1 入職率(製造業)	+	-	-	+	+	-	-	-	+	+	+	-	-	
	2 新規求人数(学卒除く)	+	+	+	+	+	-	-	+	+	+	+	-	-	
	3 所定外労働時間(製造業)	+	+	+	+	+	-	-	-	-	+	+	+	+	
	4 乗用車新規登録台数	+	+	+	+	+	+	-	-	-	-	-	-	+	
	5 造船月末受注残高	+	+	-	-	-	+	+	+	+	+	+	+	-	
	6 日経商品指数	*	+	+	+	+	-	-	-	-	-	-	-	-	
	7 新設住宅着工戸数	-	-	+	+	+	+	-	-	-	+	+	+	+	
	8 銀行貸出残高	-	+	+	+	+	+	-	-	-	-	+	+	-	
	9 東証株価指数	*	+	+	+	+	+	-	-	-	-	+	+	+	
	10 不渡手形発生率	R	-	+	+	+	+	-	-	-	+	+	+	0	
先行指数(DI) (累積DI)		70.0 1629.6	80.0 1659.6	60.0 1669.6	80.0 1699.6	80.0 1729.6	50.0 1729.6	10.0 1689.6	20.0 1659.6	50.0 1659.6	70.0 1679.6	70.0 1699.6	35.0 1684.6	40.0 1674.6	
一致系列	11 有効求人倍率	+	+	+	+	+	+	+	+	+	+	+	+	+	
	12 鉱工業生産指数	+	+	+	+	+	+	+	-	-	-	-	-	-	
	13 大口電力使用量	-	-	+	+	+	+	+	+	-	-	-	-	+	
	14 百貨店販売額	-	-	+	-	+	+	+	-	-	-	-	-	+	
	15 グラバー園入園者数	-	-	-	+	+	+	+	+	-	-	-	-	-	
	16 建築着工床面積(鉱工業用)	-	-	-	+	-	+	+	+	+	+	-	-	+	
	17 銀行取引(停止処分件数)	R	-	+	+	+	-	-	0	+	+	0	+	0	
	18 輸入通関実績	+	+	+	-	-	-	+	+	+	+	-	-	+	
一致指数(DI) (累積DI)		37.5 1728.4	37.5 1715.9	75.0 1740.9	75.0 1765.9	75.0 1790.9	75.0 1815.9	75.0 1840.9	56.3 1847.2	50.0 1847.2	43.8 1841.0	50.0 1841.0	56.3 1847.3	56.3 1853.6	
遅行系列	19 雇用保険基本手当受給者数	R	+	-	-	-	+	+	+	+	+	+	+	-	
	20 人件費比率(製造業)	R	+	+	+	+	+	+	+	-	-	-	-	-	
	21 営業倉庫保管残高	+	0	+	-	+	+	+	+	-	+	+	+	-	
	22 貸出約定平均金利	-	-	-	-	-	-	-	-	-	-	-	-	-	
	23 銀行預貸率	-	-	+	+	+	+	-	-	-	+	+	0	-	
	24 法人事業税収入	-	+	+	+	+	+	-	-	-	-	+	+	-	
遅行指数(DI) (累積DI)		50.0 -2814.5	41.7 -2822.8	66.7 -2806.1	50.0 -2806.1	66.7 -2789.4	66.7 -2772.7	50.0 -2772.7	50.0 -2772.7	16.7 -2806.0	66.7 -2789.3	50.0 -2789.3	58.3 -2781.0	0.0 -2831.0	
総合指数(DI) (累積DI)		54.2 552.7	56.3 559.0	66.7 575.7	70.8 596.5	75.0 621.5	62.5 634.0	41.7 625.7	39.6 615.3	41.7 607.0	60.4 617.4	58.3 625.7	47.9 623.6	35.4 609.0	

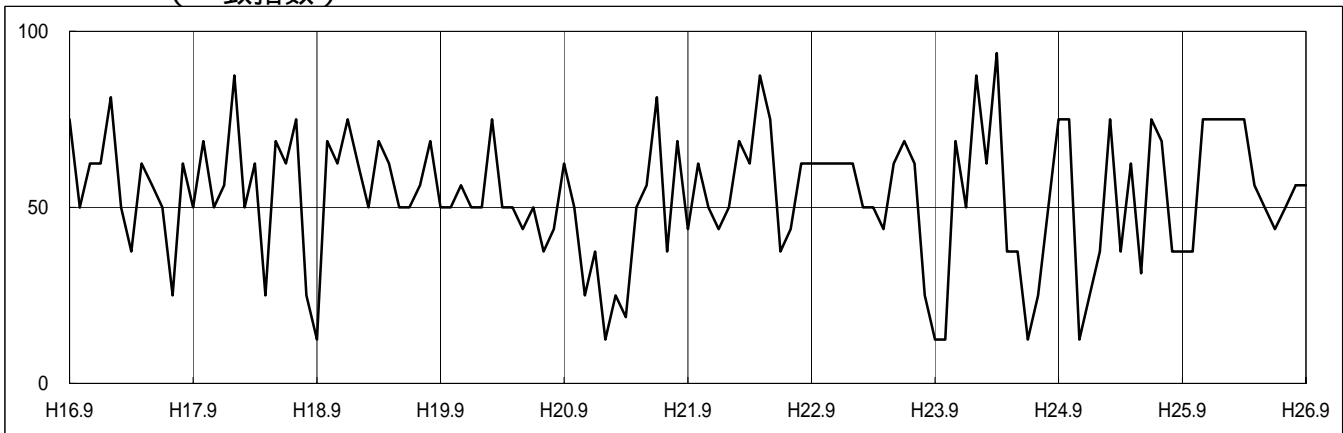
景気動向指数(%) = (増加している系列数/採用系列数) × 100 (注)系列の6, 8, 14, 15は前年同月比, 9, 22は原数値, 他は季節調整系列である。  
 (保含の場合は0.5として増加している系列数に加えます) \* = 全国値, R = 逆サイクル(景気が良くなると数値が小さくなり、景気が悪くなると数値が大きくなるもの)  
 当月の累積DI = 前月の累積DI + (当月のDI - 50)

- 景気動向指数(DI)は、景気の動きを各種の指標によって総合的にとらえようとするもので、採用系列のうち3か月前の値と比較して増加している系列(+)が何%を占めているか指数で表したものです。
- DIは採用個別指標のなかで景気に対応する時期からみて、先行的に変化する先行系列、ほとんど同時に変化する一致系列、やや遅れて変化する遅行系列に分類されます。
- DIの値が50%を上回る傾向にある時は、景気が上向いている状態、逆に50%を下回る傾向にある時は、景気が下向いている状態であると判断することができます。ただし、DIは変化率を合成したものでないため、DIの水準自体の変化は景気変動の大きさや振幅とは直接的には関係ありません。

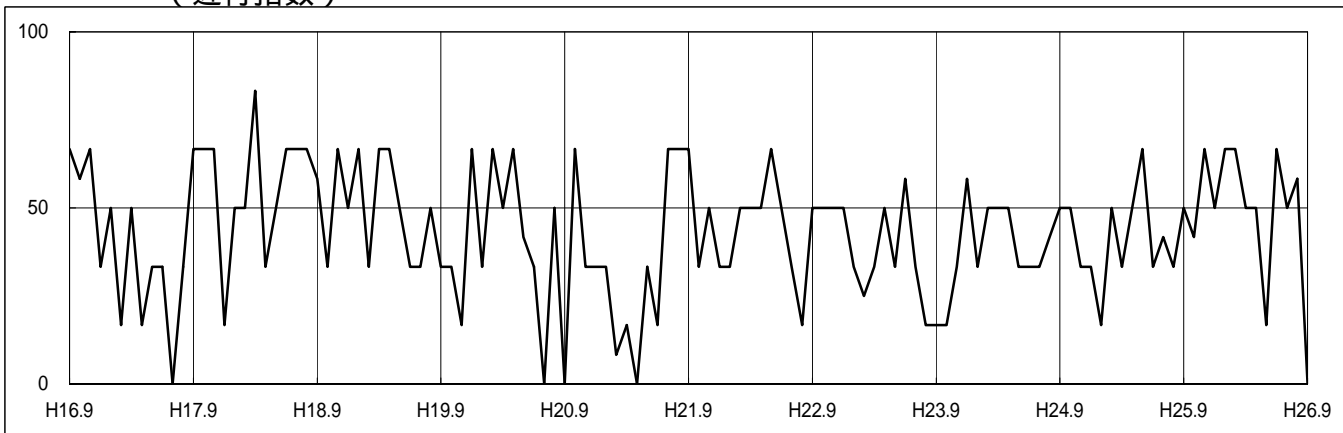
#### 4. 長崎県景気動向指数(カレント)グラフ (先行指数)



(一致指数)



(遅行指数)



[参考] 長崎県と国の一致指数の推移

