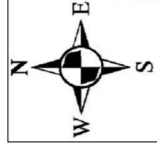
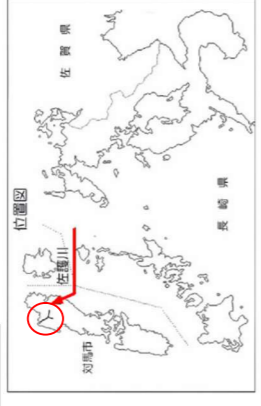


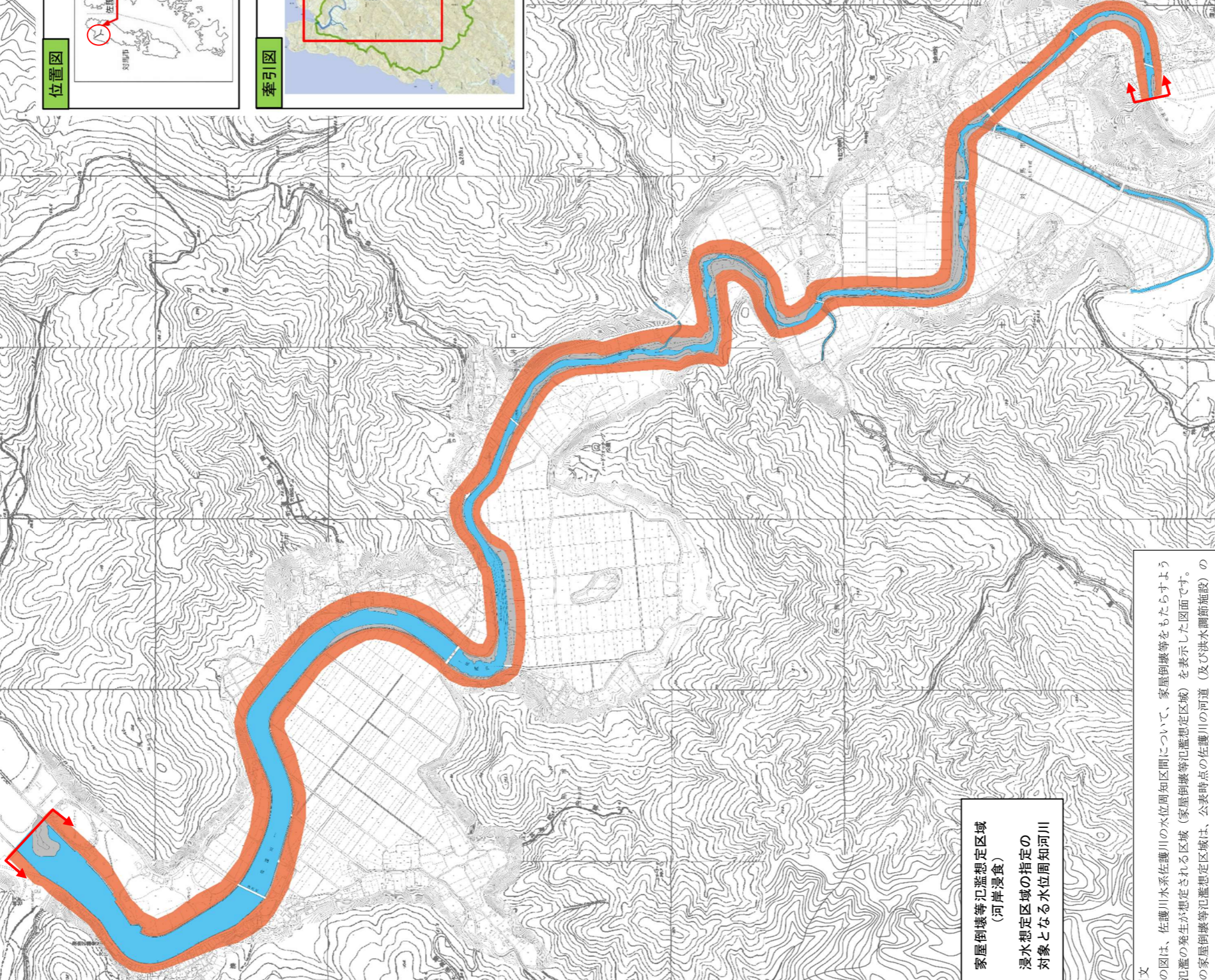
佐護川水系佐護川家屋倒壊等氾濫想定区域（河岸侵食）



位置図



牽引図



家屋倒壊等氾濫想定区域（河岸侵食）

浸水想定区域の指定の対象となる水位周知河川

1. 説明文
- (1) この図は、佐護川水系佐護川の水位周知区間について、家屋倒壊等をもたらすような氾濫の発生が想定される区域（家屋倒壊等氾濫想定区域）を表示した図面です。
 - (2) この家屋倒壊等氾濫想定区域は、公表時点の佐護川の河道（及び洪水調節施設）の整備状況を勘案して、想定し得る最大規模の降雨に伴う洪水により佐護川が氾濫した場合において予測したものです。
 - (3) また、家屋倒壊等氾濫想定区域は、佐護川の河岸が侵食された場合における、家屋の倒壊・流出等の危険性が想定される区域ですが、個々の家屋の構造・強度特性等の違いから、この区域の境界は厳密ではなく、家屋の倒壊・流出等の危険性がある区域の目安を示すものとなっています。
2. 基本事項等
- (1) 作成主体 長崎県対馬振興局
 - (2) 公表年月日 令和3年1月19日
 - (3) 対象となる水位周知河川
 - ・佐護川水系佐護川（実施区間）
 - 左岸 長崎県対馬市上県町佐護東里字小関原東里1183地先から海まで
 - 右岸 長崎県対馬市上県町佐護東里字大栗栖東里162地先から海まで
 - (4) 算出の前堤となる降雨 佐護川流域 24時間 総雨量 1018mm
 - (5) 関係市町村 対馬市