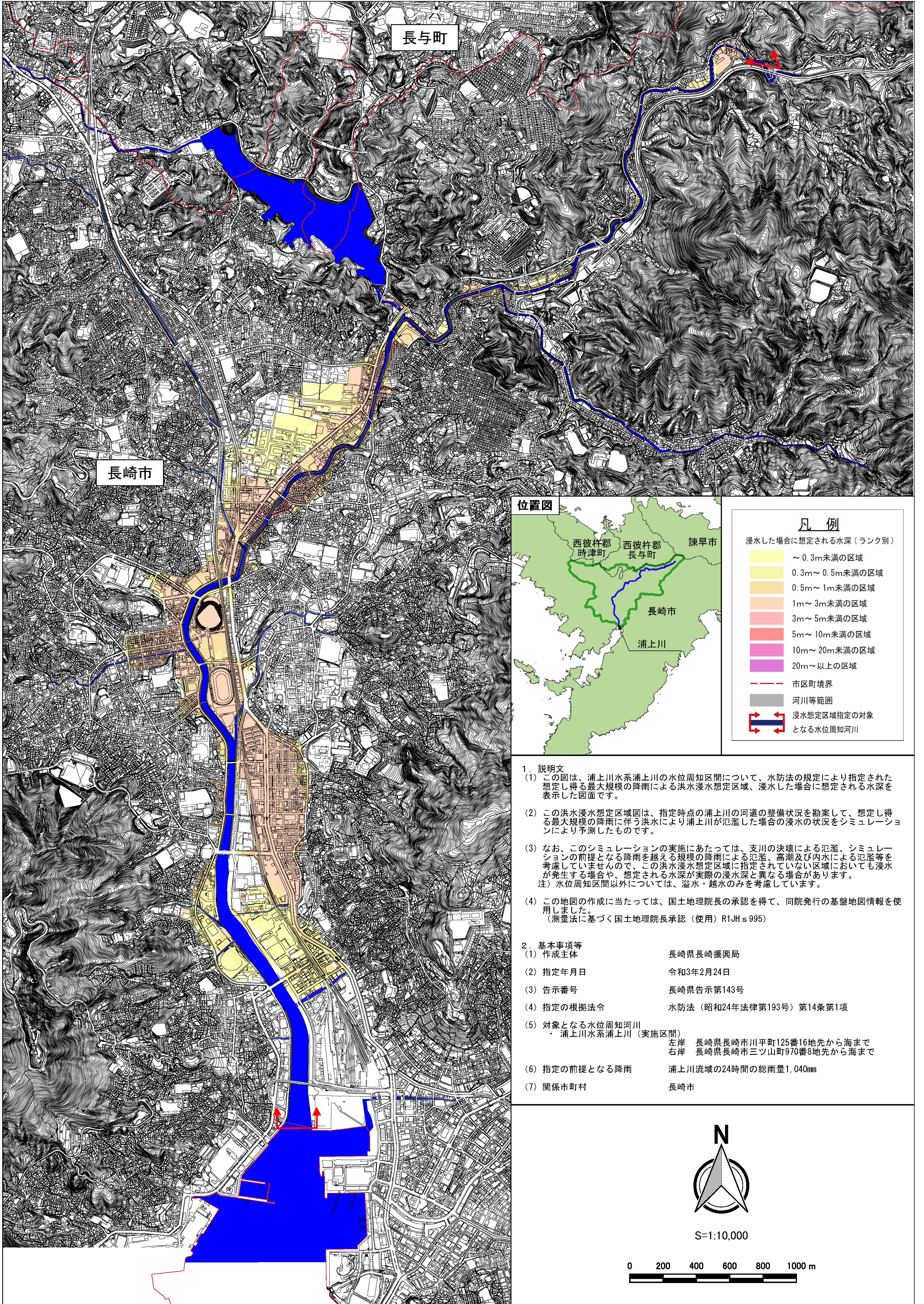


浦上川水系浦上川洪水浸水想定区域図(想定最大規模)



長与町

長崎市

位置図



凡例

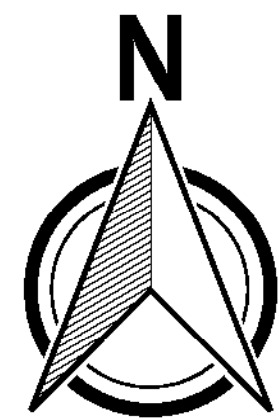
- 浸水した場合に想定される水深(ランク別)
- ～0.3m未満の区域
 - 0.3m～0.5m未満の区域
 - 0.5m～1m未満の区域
 - 1m～3m未満の区域
 - 3m～5m未満の区域
 - 5m～10m未満の区域
 - 10m～20m未満の区域
 - 20m以上の区域
- 市区町境界
 河川等範囲
 浸水想定区域指定の対象となる水位周知河川

1. 説明文

- (1) この図は、浦上川水系浦上川の水位周知区間について、水防法の規定により指定された想定し得る最大規模の降雨による洪水浸水想定区域、浸水した場合に想定される水深を表示した図面です。
- (2) この洪水浸水想定区域図は、指定時点の浦上川の河道の整備状況を勘案して、想定し得る最大規模の降雨に伴う洪水により浦上川が氾濫した場合の浸水の状況をシミュレーションにより予測したものです。
- (3) なお、このシミュレーションの実施にあたっては、支川の決壊による氾濫、シミュレーションの前提となる降雨を越える規模の降雨による氾濫、高潮及び内水による氾濫等を考慮していませんので、この洪水浸水想定区域に指定されていない区域においても浸水が発生する場合や、想定される水深が実際の浸水深と異なる場合があります。
注) 水位周知区間以外については、溢水・越水のみを考慮しています。
- (4) この地図の作成に当たっては、国土地理院長の承認を得て、同院発行の基盤地図情報を使用しました。
(測量法に基づく国土地理院長承認(使用) R1JH s 995)

2. 基本事項等

- (1) 作成主体 長崎県長崎振興局
- (2) 指定年月日 令和3年2月24日
- (3) 告示番号 長崎県告示第143号
- (4) 指定の根拠法令 水防法(昭和24年法律第193号)第14条第1項
- (5) 対象となる水位周知河川
 - ・浦上川水系浦上川(実施区間)
 - 左岸 長崎県長崎市川平町125番16地先から海まで
 - 右岸 長崎県長崎市三ツ山町970番8地先から海まで
- (6) 指定の前提となる降雨 浦上川流域の24時間の総雨量1,040mm
- (7) 関係市町村 長崎市



S=1:10,000

