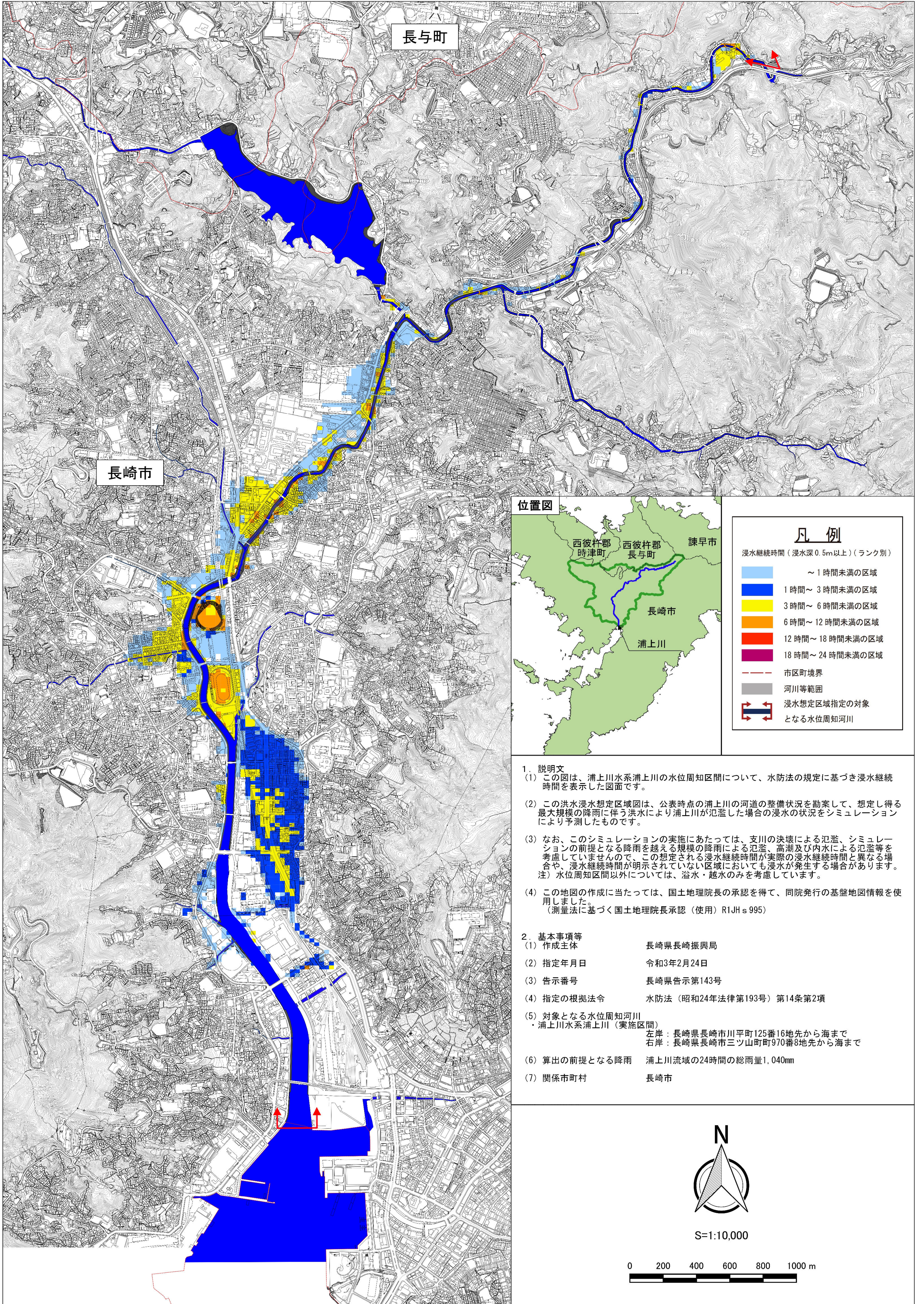


# 浦上川水系浦上川洪水浸水想定区域図(浸水継続時間)

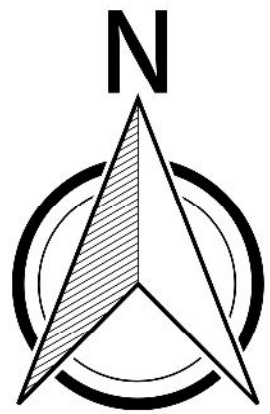


### 凡例

浸水継続時間（浸水深0.5m以上）(ランク別)

Light Blue	～1時間未満の区域
Blue	1時間～3時間未満の区域
Yellow	3時間～6時間未満の区域
Orange	6時間～12時間未満の区域
Red	12時間～18時間未満の区域
Magenta	18時間～24時間未満の区域
Red dashed line	市区町境界
Grey area	河川等範囲
Red arrows	浸水想定区域指定の対象となる水位周知河川

1. 説明文
- この図は、浦上川水系浦上川の水位周知区間について、水防法の規定に基づき浸水継続時間を表示した図面です。
  - この洪水浸水想定区域図は、公表時点の浦上川の河道の整備状況を勘案して、想定し得る最大規模の降雨に伴う洪水により浦上川が氾濫した場合の浸水の状況をシミュレーションにより予測したものです。
  - なお、このシミュレーションの実施にあたっては、支川の決壊による氾濫、シミュレーションの前提となる降雨を越える規模の降雨による氾濫、高潮及び内水による氾濫等を考慮していませんので、この想定される浸水継続時間が実際の浸水継続時間と異なる場合や、浸水継続時間が明示されていない区域においても浸水が発生する場合があります。  
注) 水位周知区間以外については、溢水・越水のみを考慮しています。
  - この地図の作成に当たっては、国土地理院長の承認を得て、同院発行の基盤地図情報を使用しました。  
(測量法に基づく国土地理院長承認(使用)R1JH s 995)
2. 基本事項等
- |                 |                             |
|-----------------|-----------------------------|
| (1) 作成主体        | 長崎県長崎振興局                    |
| (2) 指定年月日       | 令和3年2月24日                   |
| (3) 告示番号        | 長崎県告示第143号                  |
| (4) 指定の根拠法令     | 水防法(昭和24年法律第193号)第14条第2項    |
| (5) 対象となる水位周知河川 | 浦上川水系浦上川(実施区間)              |
|                 | 左岸: 長崎県長崎市川平町125番16地先から海まで  |
|                 | 右岸: 長崎県長崎市三ツ山町町970番8地先から海まで |
| (6) 算出の前提となる降雨  | 浦上川流域の24時間の総雨量1,040mm       |
| (7) 関係市町村       | 長崎市                         |



S=1:10,000

