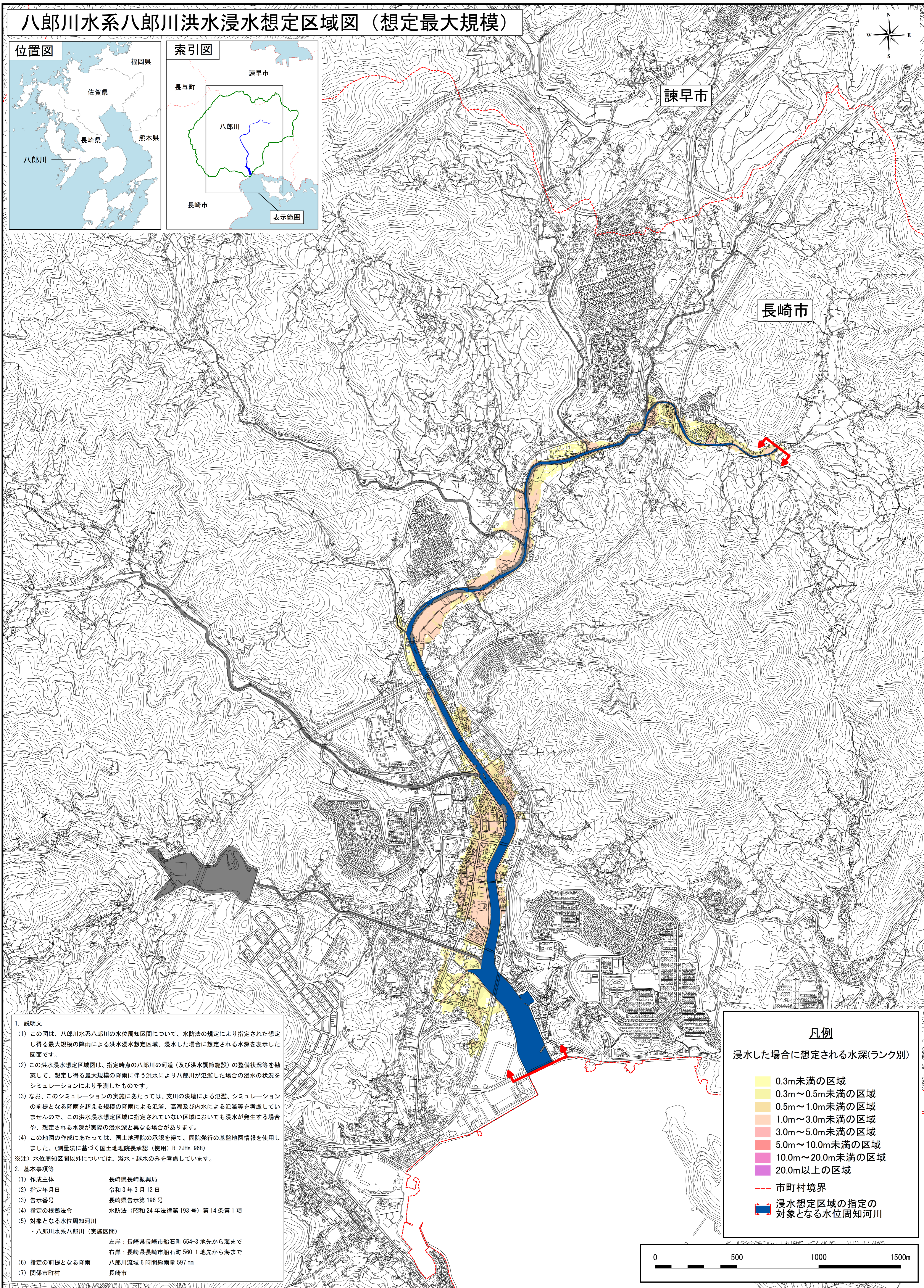


# 八郎川水系八郎川洪水浸水想定区域図（想定最大規模）

## 位置図



## 索引図



### 1. 説明文

- (1) この図は、八郎川水系八郎川の水位周知区間について、水防法の規定により指定された想定し得る最大規模の降雨による洪水浸水想定区域、浸水した場合に想定される水深を表示した図面です。
  - (2) この洪水浸水想定区域図は、指定時点の八郎川の河道（及び洪水調節施設）の整備状況等を勘案して、想定し得る最大規模の降雨に伴う洪水により八郎川が氾濫した場合の浸水の状況をシミュレーションにより予測したものです。
  - (3) なお、このシミュレーションの実施にあたっては、支川の決壊による氾濫、シミュレーションの前提となる降雨を超える規模の降雨による氾濫、高潮及び内水による氾濫等を考慮していませんので、この洪水浸水想定区域に指定されていない区域においても浸水が発生する場合や、想定される水深が実際の浸水深と異なる場合があります。
  - (4) この地図の作成にあたっては、国土地理院の承認を得て、同院発行の基礎地図情報を使用しました。（測量法に基づく国土地理院長承認（使用）R 2JHs 968）
- ※注）水位周知区間以外については、溢水・越水のみを考慮しています。
- ### 2. 基本事項等
- |                 |  |
|-----------------|--|
| (1) 作成主体        | 長崎県長崎振興局   |
| (2) 指定年月日       | 令和3年3月12日  |
| (3) 告示番号        | 長崎県告示第196号   |
| (4) 指定の根拠法令     | 水防法（昭和24年法律第193号）第14条第1項   |
| (5) 対象となる水位周知河川 | ・八郎川水系八郎川（実施区間）  |
| (6) 指定の前提となる降雨  | 左岸：長崎県長崎市船石町654-3地先から海まで<br>右岸：長崎県長崎市船石町560-1地先から海まで<br>八郎川流域6時間総雨量597mm |
| (7) 関係市町村       | 長崎市  |

### 凡例

浸水した場合に想定される水深(ランク別)

- 0.3m未満の区域
- 0.3m～0.5m未満の区域
- 0.5m～1.0m未満の区域
- 1.0m～3.0m未満の区域
- 3.0m～5.0m未満の区域
- 5.0m～10.0m未満の区域
- 10.0m～20.0m未満の区域
- 20.0m以上の区域
- 市町村境界
- 浸水想定区域の指定の対象となる水位周知河川

