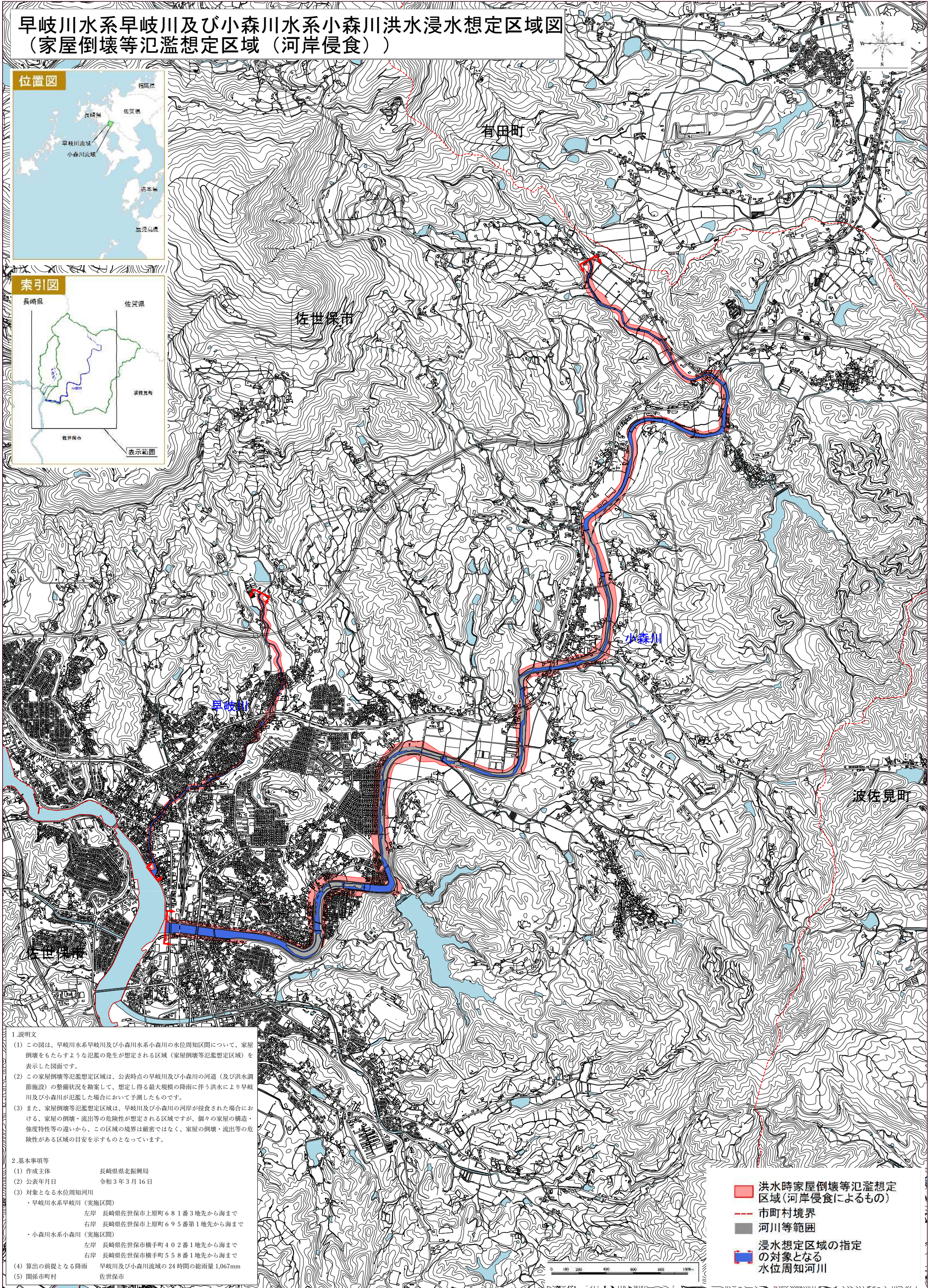


# 早岐川水系早岐川及び小森川水系小森川洪水浸水想定区域図 (家屋倒壊等氾濫想定区域 (河岸侵食))



1. 説明文
- (1) この図は、早岐川水系早岐川及び小森川水系小森川の水位周知区間について、家屋倒壊をもたらすような氾濫の発生が想定される区域（家屋倒壊等氾濫想定区域）を表示した図面です。
  - (2) この家屋倒壊等氾濫想定区域は、公表時点の早岐川及び小森川の河道（及び洪水調節施設）の整備状況を勘案して、想定し得る最大規模の降雨に伴う洪水により早岐川及び小森川が氾濫した場合において予測したものです。
  - (3) また、家屋倒壊等氾濫想定区域は、早岐川及び小森川の河岸が侵食された場合における、家屋の倒壊・流出等の危険性が想定される区域ですが、個々の家屋の構造・強度特性等の違いから、この区域の境界は厳密ではなく、家屋の倒壊・流出等の危険性がある区域の目安を示すものとなっています。
2. 基本事項等
- (1) 作成主体 長崎県北振興局
  - (2) 公表年月日 令和3年3月16日
  - (3) 対象となる水位周知河川
    - ・早岐川水系早岐川（実施区間）
      - 左岸 長崎県佐世保市上原町681番3地先から海まで
      - 右岸 長崎県佐世保市上原町695番1地先から海まで
    - ・小森川水系小森川（実施区間）
      - 左岸 長崎県佐世保市横手町402番1地先から海まで
      - 右岸 長崎県佐世保市横手町558番1地先から海まで
  - (4) 算出の前提となる降雨 早岐川及び小森川流域の24時間の総雨量1,067mm
  - (5) 関係市町村 佐世保市

洪水時家屋倒壊等氾濫想定区域(河岸侵食によるもの)

市町村境界

河川等範囲

浸水想定区域の指定の対象となる水位周知河川

