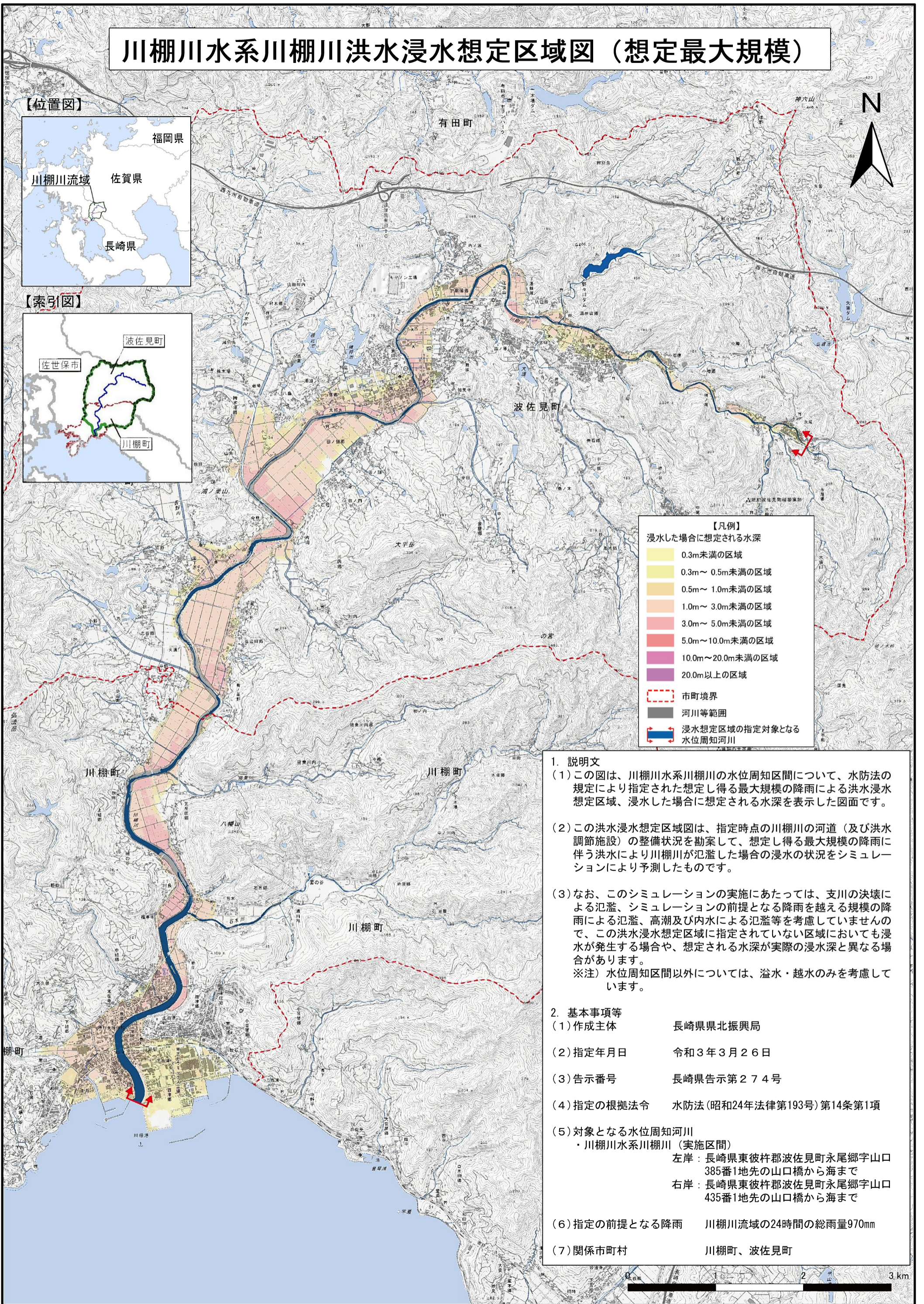


川棚川水系川棚川洪水浸水想定区域図（想定最大規模）

【位置図】



【索引図】



【凡例】

浸水した場合に想定される水深

0.3m未満の区域
0.3m～0.5m未満の区域
0.5m～1.0m未満の区域
1.0m～3.0m未満の区域
3.0m～5.0m未満の区域
5.0m～10.0m未満の区域
10.0m～20.0m未満の区域
20.0m以上の区域

市町境界
 河川等範囲
→ 浸水想定区域の指定対象となる水位周知河川

1. 説明文
 - (1) この図は、川棚川水系川棚川の水位周知区間について、水防法の規定により指定された想定し得る最大規模の降雨による洪水浸水想定区域、浸水した場合に想定される水深を表示した図面です。
 - (2) この洪水浸水想定区域図は、指定時点の川棚川の河道（及び洪水調節施設）の整備状況を勘案して、想定し得る最大規模の降雨に伴う洪水により川棚川が氾濫した場合の浸水の状況をシミュレーションにより予測したものです。
 - (3) なお、このシミュレーションの実施にあたっては、支川の決壊による氾濫、シミュレーションの前提となる降雨を越える規模の降雨による氾濫、高潮及び内水による氾濫等を考慮していませんので、この洪水浸水想定区域に指定されていない区域においても浸水が発生する場合や、想定される水深が実際の浸水深と異なる場合があります。
 ※注）水位周知区間以外については、溢水・越水のみを考慮しています。
2. 基本事項等
 - (1) 作成主体 長崎県県北振興局
 - (2) 指定年月日 令和3年3月26日
 - (3) 告示番号 長崎県告示第274号
 - (4) 指定の根拠法令 水防法(昭和24年法律第193号)第14条第1項
 - (5) 対象となる水位周知河川
 - ・川棚川水系川棚川（実施区間）
 - 左岸：長崎県東彼杵郡波佐見町永尾郷字山口385番1地先の山口橋から海まで
 - 右岸：長崎県東彼杵郡波佐見町永尾郷字山口435番1地先の山口橋から海まで
 - (6) 指定の前提となる降雨 川棚川流域の24時間の総雨量970mm
 - (7) 関係市町村 川棚町、波佐見町

