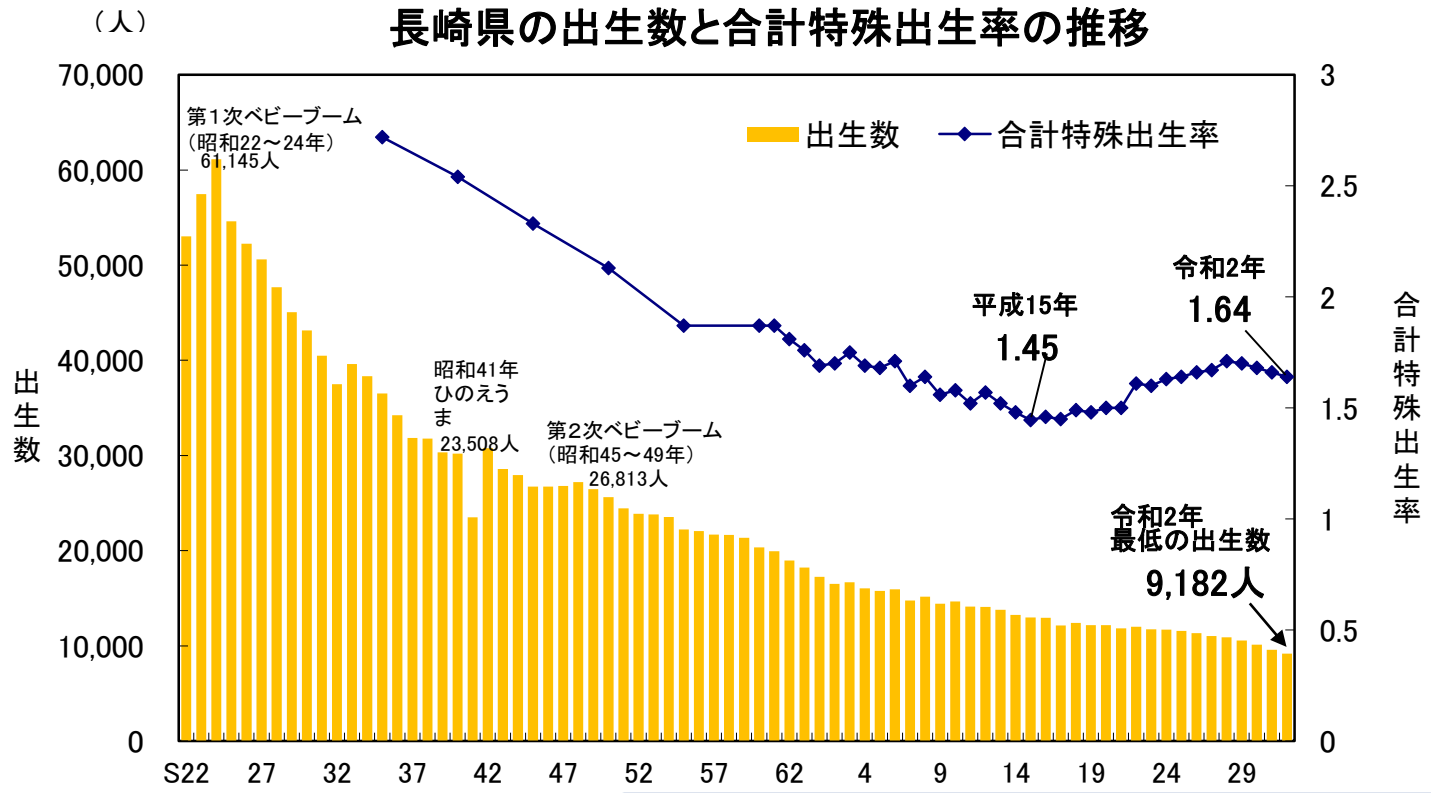


長崎県における少子化の現状について

令和3年9月

 長崎県こども未来課
少子化対策班

長崎県の出生数と合計特殊出生率の推移



合計特殊出生率：1人の女性が一生の間に産む子どもの数

厳しい少子化の現実

- 本県の出生数はピーク時の約6分の1まで減少しており、令和元年に1万人を割り込んだ。
- 本県の合計特殊出生率は1.64と他県に比して高い（全国4位）が、人口を維持する水準（人口置換水準）2.07とは大きな開きがある。

少子化の要因 ～進む晩婚化・未婚化～

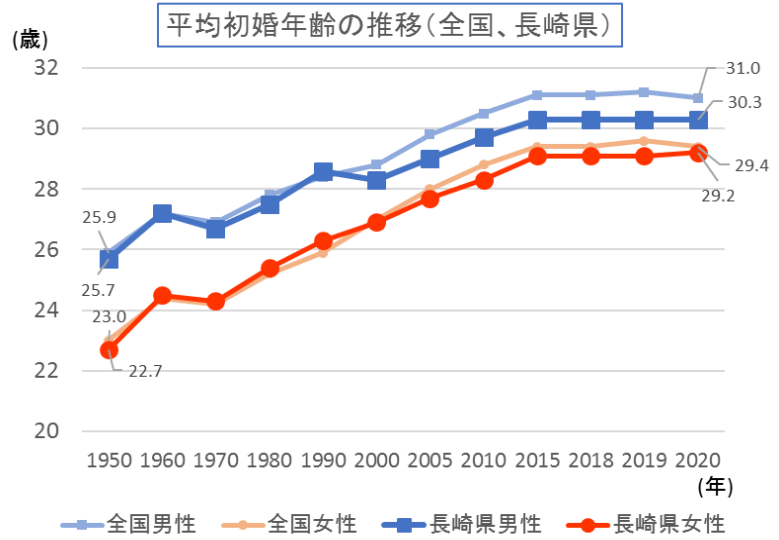
結婚の状況をデータで見ると、まず、結婚時の年齢（平均初婚年齢）が男女とも全国的に上昇しており、**晩婚化が進んでいる**。

R2（2020）年の本県の平均初婚年齢は、**男性30.3歳、女性29.2歳**となっており、男女差が縮小するとともに、女性の平均初婚年齢が30歳に近づいている。

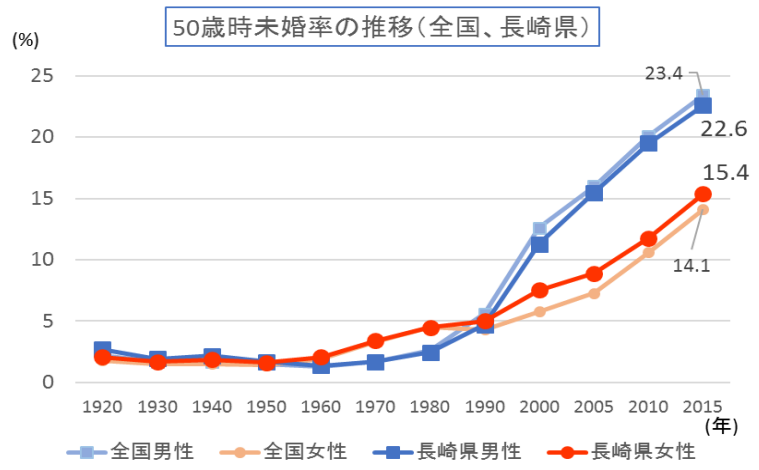
また、50歳時未婚率（50歳まで一度も結婚したことの無い人の割合）は近年全国的に急速に上昇しており、**未婚化も進んでいる**。

H27（2015）年の本県の50歳時未婚率は、男性22.6%、女性15.4%となっており、**男性で4人に1人、女性で7人に1人が結婚しない**という状況。

特に女性は全国を上回って未婚化が進んでいる。



出典：人口動態統計（厚生労働省）

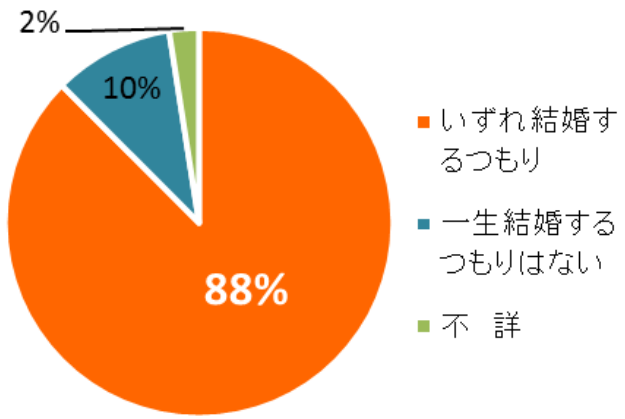


出典：人口統計資料集（国立社会保障・人口問題研究所）

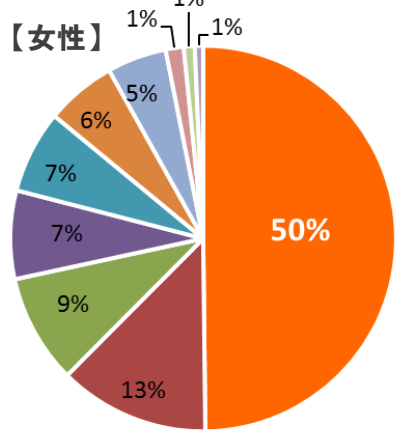
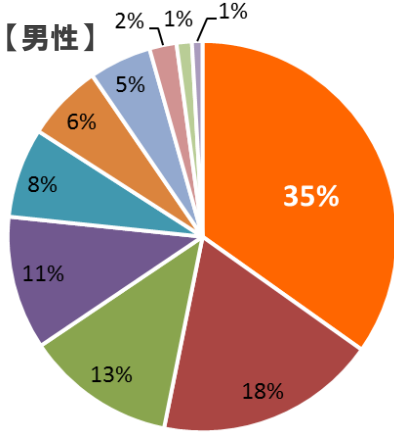
未婚者の現状 ～結婚の希望はあるが、出会いがない～

未婚率が高まる一方で、未婚者の結婚に関する意識をみると、**未婚者の88%が「いずれ結婚するつもり」と回答しており、結婚を希望している未婚者は非常に多い**と言える。

18～34歳の未婚者の生涯の結婚意思



結婚しない理由



- 適切な相手にまだめぐり会わない
- 結婚する必要性をまだ感じない
- 今は、仕事(または学業)にうちこみたい
- 独身の自由さや気楽さを失いたくない
- 結婚資金が足りない
- 異性とうまくつき合えない
- 今は、趣味や娯楽を楽しみたい
- 親や周囲が結婚に同意しない(だろう)
- 結婚するにはまだ若すぎる
- 結婚生活のための住居のめどがたたない

出典：第15回出生動向基本調査（国立社会保障・人口問題研究所）

また、結婚しない理由として、**男性の35%、女性の50%が「適切な相手にまだめぐり会わない」と答えている。**

このことから、**「結婚の希望はあるが、出会いがない」という未婚者の現状**がうかがえる。

ステキな人に
出会える予感



ながさきで家族になろう

Support
01
お見合いシステム

Support
02
婚活サポーター
縁結び隊

Support
03
ながさき
めぐりあい

Support
04
WizCon
NAGASAKI

きっと見つかる

「出会いを探しているけれど、
そんなあなたを県が応援！あなたに

Support
01

お見合いシステム

＼こんな方におすすめ！

- 自分でお相手を探したい方
- お相手に求める条件が
はっきりしている方

データマッチングシステムを
使ってみよう

P4へ



Support
02

婚活サポーター 縁結び隊

＼こんな方におすすめ！

- 誰かに背中を押してほしい方
- アドバイスをもらいたい方

縁結び隊に相談してみよう

P5へ



成婚数

142組

※H29年1月～R2年12月

成婚数

60組

※H26年9月～R2年12月

ステキな出会い

「何からはじめたらいいのかな…」
合った婚活スタイルをご紹介します。



\こんな方におすすめ/

- 多くの人と出会いたい方
- まずは気軽にはじめたい方

めぐりあいイベントに
参加してみよう

P6へ



\こんな方におすすめ/

- 仲間と一緒に参加したい方
- いろんな業種の人と出会いたい方

異業種交流してみよう

P7へ



年間参加者のべ
5,427名
(R1年度実績)

参加企業
88社

※R1年10月～R2年12月

自分でお相手を探したい

お相手に求める条件がはっきりしている

Support
01

お見合いシステム

データマッチングで1対1の出会いをサポート!

プロフィールを登録し、自分に合ったお相手を探して引合せの申し込みをします。お相手がOKであればお見合いシステムサポーター立会いのもと、お会いすることができます。

<https://www.msc-nagasaki.jp/matching/>

長崎県 お見合いシステム

検索

わかりやすいマンガも載っています!



Step 1

会員登録

- ウェブサイトで仮登録、来所予約
- 登録料入金後、必要書類を持って長崎県婚活サポートセンター又は、市町村窓口(※P8参照)で本登録



必要書類

- 单身証明書または戸籍抄本(本籍地の市町村長が発行)
- 誓約書(ウェブサイトよりダウンロードまたは窓口で記入)
- 写真付きの身分証(原本を持参)
- 写真1~2枚(3ヶ月以内に撮影されたもの。窓口での撮影も可)

会員登録ができる方

- 結婚を希望する20歳以上の独身の方
- スマートフォン、タブレット、パソコン等でインターネット接続やメール使用ができる方

※従来の携帯電話(ガラケー)は不可

※長崎県内にお住まいの方に限らず、県外にお住まいの方もご登録いただけます。

Step 2

お相手探し

- 専用端末でお相手情報の閲覧・検索
- 気に入ったお相手がいたらお引合わせの申込み
- プロフィールは自宅で閲覧できます。(顔写真と申し込みは専用端末のみ)



登録料

- 2年間で**10,000円**

閲覧イメージ

番号	年齢	ID	住所	お相手のごこだわり度	詳細	選択状況	ブックマーク
1		AFBI27002	25歳 〇〇県△△市	♥♥♥♥♥	詳細		
2		AFCI18004	27歳 〇〇県△△市	♥♥♥♥♥	詳細		気になる
3		AFEZ21005	32歳 〇〇県△△市	♥♥♥♥♥	詳細		気になる
4		CFDJ25003	30歳 〇〇県△△市	♥♥♥♥♥	詳細		気になる
5		BFCI11007	29歳 〇〇県△△市	♥♥♥♥	詳細		
6		AFDI17007	30歳 〇〇県△△市	♥♥	詳細	<input type="checkbox"/>	気になる
7		AFDI07004	34歳 〇〇県△△市	♥♥	詳細	<input type="checkbox"/>	気にならない
8		AFDA28006	26歳 〇〇県△△市	♥	詳細	<input type="checkbox"/>	気にならない
9		AFEZ28003	35歳 〇〇県△△市	♥	詳細	<input type="checkbox"/>	気にならない
10		BFCJ08006	34歳 〇〇県△△市		詳細	<input type="checkbox"/>	保留

Step 3

お引合わせ

- お相手がOKであれば、お見合いシステムサポーター立会いのもと、お二人の出会いを応援してくれるレストランやホテル(※P8参照)でお引合わせ



Step 4

カップル成立、そして交際

- お引合わせ終了後、連絡先を交換してよいか返事をする
- お見合いシステムサポーターを通じて連絡先を交換し、お相手とやり取りをする
- お互いに交際の意思が確認できたら交際スタート



ようこそ10 AFBI27002 様
お相手のプロフィールをお確認します
1. ご検索のお相手について



登録写真表示

お相手のごこだわり度	♥♥♥♥♥
性別	男性
年齢	27歳
居住地	〇〇県△△市
職業	会社員
結婚	未婚
子の有無	なし
身長	180cm
最終学歴	高校
趣味/特技	読書
家族構成	母 兄 妹 弟 妹
収入状況	専業主婦
家族構成	父 母 兄弟姉妹(なし)
交際歴	なし
結婚意向	結婚を希望
希望するお見合い場所	レストラン/ホテル
希望するお見合い日時	10月
希望するお見合い時間	18時~20時
希望するお見合い場所	〇〇県△△市
希望するお見合い時間	平日 18時~20時
希望するお見合い場所	〇〇県△△市
希望するお見合い時間	土日、祝日
希望するお見合い場所	〇〇県△△市
希望するお見合い時間	なし
希望するお見合い場所	〇〇県△△市
希望するお見合い時間	なし
希望するお見合い場所	〇〇県△△市
希望するお見合い時間	なし
希望するお見合い場所	〇〇県△△市
希望するお見合い時間	なし
希望するお見合い場所	〇〇県△△市
希望するお見合い時間	なし
希望するお見合い場所	〇〇県△△市
希望するお見合い時間	なし

詳細情報はこちら
プロフィールを詳しくご覧いただけます。

詳細をクリックすると

情報が閲覧できます

→お相手の希望に対するあなたのマッチング度合い

募集中!

お見合いシステムサポーター
お引合わせが成立したお二人の日程調整や立会い、その後のフォローなどをしていただく方を募集しています。



誰かに背中を
押してほしい

アドバイスを
もらいたい

Support
02

婚活サポーター 縁結び隊

幸せな結婚を迎えられるよう 親身になってお世話します!

縁結び隊とは、県が認定した婚活支援のボランティアさん。縁結び隊にプロフィールを預けて、お似合いのお相手を探してもらいます。結婚を希望する独身者やそのご家族からの相談にもお応えします。

<https://www.msc-nagasaki.jp/supporter/>

長崎県 縁結び隊

検索



Step 1

相談する前に

- ウェブサイトに掲載している縁結び隊一覧の中から担当者を決める
- 婚活サポートセンターへ連絡し、縁結び隊の連絡先を教えてください



会員登録ができる方

- **結婚を希望する20歳以上の独身の方**

※長崎県内にお住まいの方に限らず、県外にお住まいの方もご登録いただけます。

登録料

- **無料** (登録期間は2ヶ年度)

Step 2

縁結び隊に相談

- 縁結び隊に連絡し、会って相談
- 縁結び隊と一緒に、相談シートを作成して預ける
- 必要書類も提出



必要書類

- 独身証明書または戸籍抄本(本籍地の市町村長が発行)
- 写真付きの身分証の写し
- 写真1~2枚(3ヶ月以内に撮影されたもの)

相談シート見本

相談シート(B)

長崎県婚活サポーター「縁結び隊」活動用相談シート(B)

相談者の氏名 登録相談者番号

■ 登録相談者プロフィール *可能な範囲でご記入ください。

居住区(市町村) 性別 年齢 学歴 年収 月給

性別 男・女 身長 cm

結婚歴 有・無 子どもの有無 有(人)・無

健康 車 取得 万円

職業 人中 専任(職種:)

現在の住居 自身の持ち家・家族の持ち家・借家・アパート・マンション その他

通学学校 中学校名・高等学校名・専門学校名(学校名)

大学名(大学名) 学部 (その他)

職業 農林業・水産漁業・自営業 (会社員・団体職員・公務員・契約社員・パート・無職その他) 職種 職種 有・無

資格 自動車運転(取得済・未取得) その他

趣味 テニス(使う・使わない) お酒(好き・好き嫌い程度・飲まない)

居住地

家族と同居の状況 親(人) / うち同居 人 / 単独 人 / うち同居 人 / その他

その他 アドバイスしたい事など

■ 相手についての希望 *こだわり(記載する)ポイント

年齢 歳 ~ 歳迄 希望月給

年収 万円迄 職業

職業 こだわらない・希望職種等

結婚歴 こだわらない・初婚・再婚(既婚)・再婚(離婚)

子どもの有無 こだわらない・いないほうがいい・いたほうがよい

相手の顔について *登録相談者自身が相手の顔と同意することを; こだわらない・希望する・希望しない・話し合いたい・その他

その他

<B面は県への報告及び「縁結び隊」同士の情報交換に活用します>

Step 3

お引合わせ

- 縁結び隊があなたに合ったお相手を紹介するので、お引合わせOKか返事をする
- 縁結び隊が同席し、お引合わせ



Step 4

カップル成立、そして交際

- お引合わせ終了後、2回目の面会OKか返事をする
- 2回目以降の面会后、お互いに交際の意思が確認できたら、交際スタート



募集中!

縁結び隊

地域で結婚を希望する方々の
お世話をしていただく方を募集しています。



多くの人と
出会いたい

まずは気軽に
はじめたい

Support

03

ながさき めぐりあい

たくさんの「めぐりあい」が あなたを待っています！

お店や企業などが企画する婚活イベント情報をウェブサイトやメールマガジンで受け取り、イベントに参加することができます。

<https://www.meguriai-nagasaki.jp>

ながさきめぐりあい

検索



Step 1

メルマガ会員登録 または イベント検索

- ウェブサイトでメルマガ会員登録手続きを行い、イベント情報をメールで受信
または
- ウェブサイトでイベント情報を検索



Step 2

イベント申込み (イベント会員登録)

- ウェブサイトで参加したいイベントに申込み
※初回申込み時に会員登録完了となります



Step 3

イベント参加

- イベント会場の受付で手続き(身分証明書の提示、宣誓書への署名、参加費の支払い)
- イベントに参加し、たくさんの人と交流



会員登録ができる方

- 結婚を希望する20歳以上の独身の方
- スマートフォン、タブレット、パソコン等でインターネット接続やメール使用ができる方

※長崎県内にお住まいの方に限らず、県外にお住まいの方もご登録いただけます。

登録料

- 無料 ※イベントにご参加いただく際、飲食代などの参加費をご負担いただけます。

イベント内容例

- 交流パーティー
(ランチ、ディナー、ティーパーティーなど)
- 旅行イベント
(日帰りバスツアーなど)
- 体験イベント
(スポーツ、ものづくり、ボランティアなど)
- ブラッシュアップセミナー
(コミュニケーション、メイク、ファッションなど)

年間約359件(R1年度実績)の
イベント開催!
県内の観光スポットや
おしゃれな飲食店などでの
イベントも開催中。
季節に合わせたイベントも!



募集中!

めぐりあい応援隊

イベントを主催していただく企業・店舗等を募集しています。



仲間と一緒に参加したい

いろんな業種の人と出会いたい

Support

04

WizCon NAGASAKI

気軽にグループで交流はじめませんか!

企業や団体に勤める独身者のグループを登録し、グループメンバー同士で相談しながらお相手グループを探して、交流の申し込みをします。お相手グループがOKであれば、交流会を開催することができます。

<https://www.wizcon-nagasaki.jp>



ウイズコンながさき

検索

Step 1

グループ登録

- ウイズコン企業(※)に勤務する方同士で2~4名の同性グループを結成
※1人で3つのグループまで登録可
- ウェブサイトでグループ登録
※企業コードを入力する必要があります(企業コードがわからない場合は、長崎県婚活サポートセンターまたは社内の担当者にお尋ねください)



グループ登録できる方

- 長崎県内または交流可能な地域に所在する企業・団体等にお勤めの20歳以上の独身の方
- スマートフォン、タブレット、パソコン等でインターネット接続やメール使用ができる方
※従来の携帯電話(ガラケー)は不可

Step 2

お相手グループ探し

- ウェブサイトで交流相手の検索
- 気になるグループへ交流の申込み
- お相手グループが交流OKであれば、グループ同士で相談し、交流プランを選択



登録料

- 無料 ※交流会にご参加いただく際、飲食代などの参加費をご負担いただけます。

グループ登録パターン

- ひとつの企業内でグループを結成する場合



交流を希望する社員・職員
2~4名のグループ

グループリーダー

- 複数の企業でグループを結成する場合

- ① 組合・団体・商工会・商店街等に加盟する会員同士でグループ登録。
- ② 同級生や趣味・サークルを通じた仲間等でグループ登録。



1人で複数のグループに登録できます。

※ただし、1人3グループまで



Step 3

交流会開催

- 交流場所(ウイズスポット)でお相手グループと合流し、交流会を開催



募集中!

ウイズコン企業(※)

従業員の出会いを応援する企業・団体を募集しています。



募集中!

ウイズスポット

交流場所を提供してくださる企業・店舗等を募集しています。



お見合いシステムが利用できる窓口

- お住まいの市町を問わず、長崎県婚活サポートセンターもしくは、させぼ婚活サポートプラザでお見合いシステムへの登録・閲覧ができます。
- また、以下の「登録・閲覧窓口」に記載のある16市町にお住まいの方は、16市町の窓口においても登録・閲覧が可能です。

※お見合いシステムへの登録・閲覧以外の婚活に関する相談は、長崎県婚活サポートセンターまたはお住まいの市町の担当部署にお願いします。

登録・閲覧窓口

	窓 口	場 所	TEL
1	佐世保市 させぼ婚活サポートプラザ	佐世保市戸尾町5-1 させぼ市民活動交流プラザ内	0956-22-1165
2	島原市 政策企画課	島原市上の町537	0957-64-3060
3	諫早市 地域づくり推進課	諫早市東小路町7-1	0957-22-1500
4	大村市 大村市婚活サポートセンター	大村市本町458-2 プラットおおむら 1階	0957-54-5860
5	平戸市 地域協働課	平戸市岩の上町1508-3	0950-22-9105
6	松浦市 政策企画課	松浦市志佐町里免365	0956-72-1111
7	壱岐市 政策企画課	壱岐市郷ノ浦町本村触562	0920-48-1134
8	五島市 社会福祉課	五島市福江町1-1	0959-72-6117
9	西海市 政策企画課	西海市大瀬戸町瀬戸檜浦郷2222	0959-37-0063
10	雲仙市 地域づくり推進課	雲仙市吾妻町牛口名714	0957-38-3111
11	南島原市 南島原結婚サポートセンター	南島原市有家町石田8-46	0957-65-2888
12	東彼杵町 まちづくり課	東彼杵町蔵本郷1850-6	0957-46-1286
13	川棚町 企画財政課	川棚町中組郷1518-1	0956-82-6116
14	波佐見町 企画財政課	波佐見町宿郷660	0956-85-8400
15	小値賀町 総務課	小値賀町笛吹郷2376-1	0959-56-3111
16	新上五島町 新上五島町地域支援センター婚活支援班	新上五島町相河郷192-68	0959-42-5066

※長与町にお住まいの方は、以下の窓口において登録のみ可能です。

長与町 政策企画課 長与町嬉里郷659-1 TEL 095-801-5661

(2021年4月1日現在)


- 独身者や、独身者のご家族からの相談も受付中！
- 婚活を応援してくださる「**応援企業**」「**協力企業**」も募集中！

応援企業

お見合いシステムによるお引合わせの場を提供するレストラン・ホテル等です。

協力企業

婚活支援事業の周知など、従業員や顧客の結婚に向けた後押しや環境づくりに取り組む企業等です。

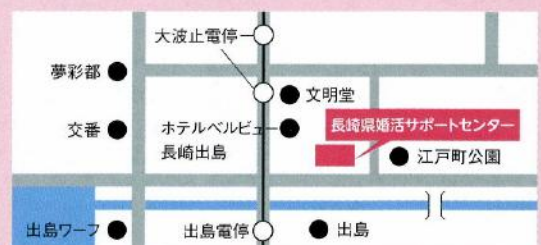
 長崎県婚活サポートセンター

TEL.095-893-8860

〒850-0861 長崎市江戸町1-17 新江戸町ビル3階 FAX.095-893-8861

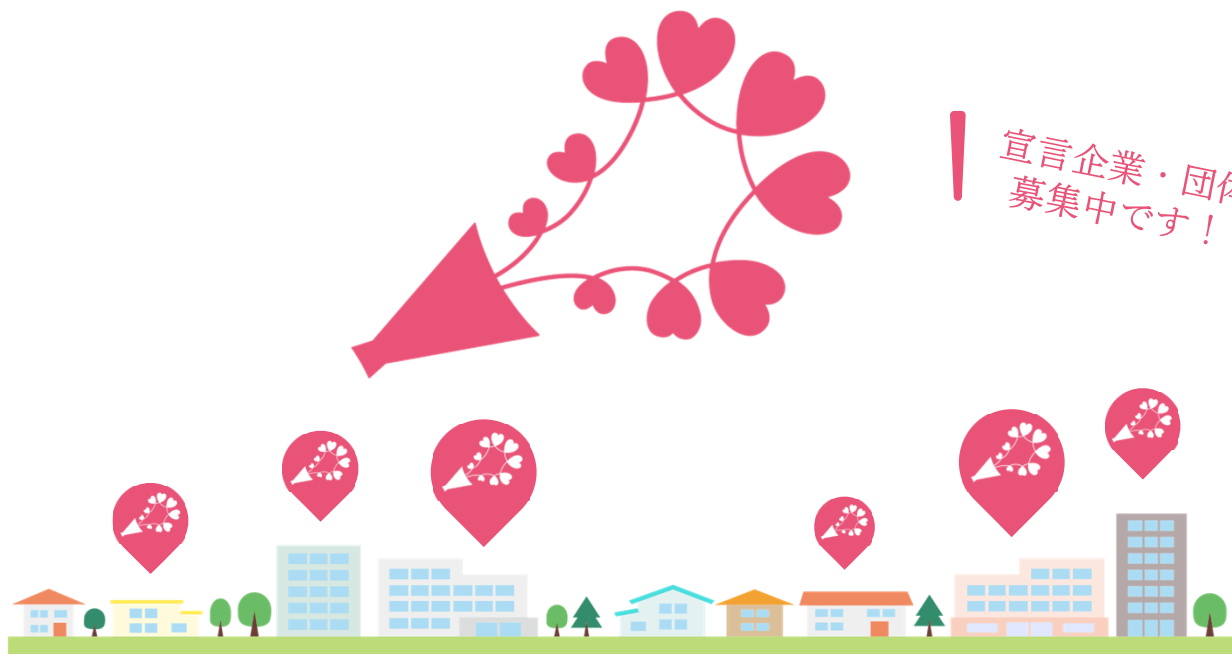
<https://www.msc-nagasaki.jp/>

QRコードから
簡単アクセス!



働く人たちの応援団になりませんか？

ながさき 結婚・子育て応援宣言



宣言企業・団体
募集中です！

「ながさき結婚・子育て応援宣言」は、企業・団体等において、個人の考え方や価値観を尊重しながら、結婚を希望する従業員の後押しや、安心して妊娠・出産・子育てができる職場環境づくりなどに取り組む内容を宣言いただく制度です。

ご登録は無料です。働く人たちの応援団として、宣言をしてみませんか？

(2021年7月末現在 宣言件数463件)



このマークは、結婚・子育てを応援する企業・団体の登録制度を九州・山口の9県で共同展開するため、平成30年度に九州地域戦略会議において制作した、9県共通のシンボルマークです。9つのハートの連なりは、従業員と企業の幸せが連なっていく様子と、九州・山口の9県を表しており、マーク全体では、幸せの花束・祝福のクラッカー・応援のメガホンをイメージしています。





人材の確保、定着につながります

- ・宣言した企業等を県のホームページや県立高校などでPRします
- ・宣言のロゴマークを自社のPRに活用できます
- ・自社の宣言書とチラシ(PDF) ¹をダウンロードし、社内外へのPRに活用できます



従業員への福利厚生が充実します

- ・お見合いシステム会費の従業員割引 ²があります
(2 県が運営する、1対1の会員制データマッチングシステム。2年会費1万円 **5,000円**)
- ・子育て応援住宅支援補助金 ³の上限額のかさ上げがあります
(3 市町が実施する、多子世帯や三世帯同居・近居のための中古住宅取得・住宅改修への補助制度。詳しくは県の住宅課へ)



結婚・子育て支援に関する情報が届きます

- ・従業員の結婚支援を進める上での注意点などをまとめたガイドブックを進呈します
- ・行政の結婚・子育て支援や働きやすい職場環境づくり等に関する最新情報が届きます



1 宣言書・チラシのイメージ

宣言の登録方法 ~インターネットから簡単応募!

FAX応募用紙もあります



画面イメージです

1

会社・事業所の基本情報

名称・業種・所在地・代表者名などを入力してください。事業所単位で登録できます。
【公開されます】

2

宣言の内容

結婚・子育て
ワーク・ライフ・バランス
女性活躍・イクボス
の3分野について、宣言内容を選択又は自由に入力してください。
企業からのメッセージも自由に入力できます。
【公開されます】

3

ご担当者様の情報

連絡先と、簡単なアンケートについて入力してください。
【非公開です】

登録内容 (公開)

会社・事業所名

(フリガナ)

代表者名

ホームページ 任意

業種 **1**

所在地

(地番まで)

(建物名) 任意

事業内容 (全角60字以内)

従業員数 人

宣言[1]

結婚・子育て (例文から選択又は全角80字以内)

宣言[2] **2**

ワーク・ライフ・バランス (例文から選択又は全角80字以内)

宣言[3]

女性活躍・イクボス (例文から選択又は全角80字以内)

メッセージ 任意 (全角150字以内)

画像 任意 (写真・ロゴ等)

登録希望日 任意

ご担当者について (非公開)

部署名

役職名

ご氏名

お電話

メールアドレス

この宣言を何で知りましたか

テレビCM イベント インターネット広告 ポスター・チラシ

長崎県ホームページ その他

確認画面へ進む

宣言の内容 ~どんな小さなことでも、できることから構いません

「結婚・子育て」の宣言とは？

県の調査では、独身の理由の第1位は「適当な相手にめぐり合わない」（55.2%）と、独身者の半数以上が「出会いがない」という状況です。また、県民（独身者含む）の理想の子ども数が平均「2.57人」であるのに対し、実際に予定している子ども数は平均「2.07人」と、理想より実際の子ども数が少ない状況です。

このように、個人の結婚・子育てに関する希望が叶っていないという現状を改善するためには、行政による支援だけでなく、社会全体、特に働く場における支援が必要です。

- 例） 個人の価値観を尊重しながら、希望する従業員に対し結婚または子育てに関する情報を届けます
個人の価値観を尊重しながら、希望する従業員を結婚または子育てに関するセミナー等へ派遣します
個人の価値観を尊重しながら、希望する従業員の企業間交流へのグループ登録を促進します
従業員の結婚や出産に際し、祝い金を支給します
性別に関わりなく、従業員の育児休業の取得及び円滑な復帰を支援します
Nびか認証取得により、従業員の結婚・子育ての希望がかなう職場環境づくりを推進します
女性活躍推進法の一般事業主行動計画の策定により、性別に関わりなく従業員の結婚・子育ての希望がかなう職場環境づくりを推進します

「ワーク・ライフ・バランス」の宣言とは？

「ワーク・ライフ・バランス」とは、「仕事、家庭生活、地域生活、個人の自己啓発など、様々な活動について、自らが希望するバランスで展開できる状態」のことです。

ワーク・ライフ・バランスが実現すれば、個人は、より充実した生活をおくることによってパフォーマンスが向上し、企業は、社員の力を十分に引き出して持続的に発展することができ、社会全体にも活力が生まれます。

- 例） 定時退社を推進します
所定外労働時間の削減のため「ノー残業デー」を実施します
有給休暇の取得計画を作成し、計画的な取得を促進します
育児休業や有給休暇等の各種制度を利用しやすくするため、業務の共有化を進めます
がん、脳卒中、心疾患、不妊などの治療が必要な従業員の相談窓口を設けます
Nびか認証取得により、すべての従業員のワーク・ライフ・バランスを推進します
女性活躍推進法の一般事業主行動計画の策定により、性別に関わりなくすべての従業員のワーク・ライフ・バランスを推進します

「女性活躍・イクボス」の宣言とは？

女性活躍は、ダイバーシティ推進の試金石と言われる重要な課題です。その推進のためには、「イクボス」と呼ばれる「部下や同僚等の育児や介護・ワーク・ライフ・バランス等に配慮・理解のある上司」の存在が欠かせません。ボス（上司・経営者等）自らが早く帰る、休暇を取得する等、率先して行動することで、良好な職場風土を醸成することができます。

- 例） 女性活躍推進やイクボスに関する研修・セミナー等に従業員を派遣します
女性活躍推進やイクボスの意義を従業員に周知します
上司自身もライフを充実させ、部下のライフも応援します
性別や時間制約の有無に関わらず、従業員の仕事と家庭の両立とキャリアを応援します
従業員一人ひとりが輝く働き方改革を行います
Nびか認証取得により、働きやすい職場環境づくりに向け、経営者や管理職が率先して行動します
女性活躍推進法の一般事業主行動計画の策定により、性別に関わりなくすべての従業員が働きやすい職場環境づくりを推進します

送信後の流れ ~送信後、数日後に登録されます

県から連絡

県の担当者から、宣言内容の確認や、登録日の調整などのため、ご連絡させていただきます。

ホームページに掲載

宣言の送信から数日後、企業情報や宣言内容等を専用ホームページに掲載し、登録完了です。



宣言内容の実践

宣言した内容を実践し、従業員の希望する結婚・子育てを応援する職場環境づくりに努めてください。

働く人たちの結婚・子育ての希望を叶えるため、
長崎県の未来のため、
皆様のご協力をお願いします



その他、県関係の登録制度等

～誰もが働きやすい、結婚・子育てしやすい社会づくりに向けた取組



Nぴか (長崎県誰もが働きやすい職場 づくり実践企業認証制度)

年齢・性別に関係なく、誰もが働きやすい環境づくりに積極的に取り組む県内企業を、県が優良企業として認証する制度です。
(2021年3月末現在 91社)

【認証のメリット】

ながさき県内就職応援サイト「Nなび」などで優良企業として周知
合同企業面談会での表示や専用のロゴマークの利用が可能
県の建設工事の入札審査で加点
日本政策金融公庫「働き方改革推進支援資金(地方公共団体推進
施策関連)」において特別利率での融資
県主催の合同企業面談会や説明会への出展に有利に

問合せ 長崎県雇用労働政策課
TEL. 095-895-2714



ながさき 女性活躍推進会議

女性の活躍の場を広げ、地域経済の活性化を図ることを目的として、平成26年12月、県内の経済団体、企業、国・県・市町、大学を中心として発足した会議です。

(2021年3月末現在 趣旨賛同会員289団体、うち自主宣言会員181団体)

女性活躍推進の必要性・メリット・手法などの普及啓発や、学生向けのセミナー、優良企業等の表彰などを行っています。

問合せ 長崎県経営者協会
TEL. 095-822-0245



ウィズコンながさき (企業間交流事業)

「人も企業もつながる」をコンセプトに、県内の企業・団体に所属する独身の方々のグループ交流を目的として、県と市町が新たに構築するシステムです。

【募集しています】

- ・参加していただく企業・団体等(推進員の選任が必要です)
- ・参加企業に勤める、独身男性同士又は女性同士の2~4名グループ
- ・グループ交流プランを提供していただくお店・イベントー

問合せ 長崎県婚活サポートセンター
TEL. 095-893-8860



長崎県婚活サポートセンター 応援企業・協力企業



【応援企業】

お見合いシステムによるお引き合わせの場を提供するレストラン・ホテル等です



【協力企業】

婚活支援事業の周知など、社員や顧客の結婚に向けた後押しや環境づくりに取り組む企業等です

従業員結婚を応援する宣言をされる際は、協力企業への登録もご検討ください

問合せ 長崎県婚活サポートセンター
TEL. 095-893-8860



「健康経営」宣言事業

県内の皆様いきいきと健康に働いていただくため、事業所に「健康経営」宣言を行っていただいています(2020年9月末現在 524事業所)。また、要件を満たした事業所は「健康経営推進企業」として認定され、建設工事入札参加者格付で加点されます。

【取組のサポート】

- ・保健師・管理栄養士の保健指導や、健診データと医療費データを分析した事業所カルテの配布などが受けられます(協会けんぽ長崎支部)
- ・取組内容に合わせた専門スタッフ派遣が受けられます(長崎県)

問合せ 協会けんぽ 長崎支部
TEL. 095-829-6001



ながさき 子育て応援の店

就学前のお子さんがあるご家庭向けの優しい・お得なサービス提供を通して、地域ぐるみで子育てを応援する機運を高め、子育てにやさしい社会づくりを推進することを目的とした取組です。(2021年3月末現在 1,164店舗)

【協賛店舗のメリット】

- ・お店の情報を県のHP「ココロネット」で発信できます
- ・お店の広告・チラシ等にマークを使用できます
- ・お店のイメージアップにつながります

問合せ 長崎県青少年育成県民会議
TEL. 095-824-7510



ながさき
結婚・子育て応援宣言

九州・山口各県共通シンボルマーク

問合せ



長崎県子ども未来課 少子化対策班

〒850-8570 長崎市尾上町3-1 TEL. 095-895-2683



【FAX】 095-895-2554

長崎県こども未来課 少子化対策班
Mail : k-k-ouen@pref.nagasaki.lg.jp

ながさき結婚・子育て応援宣言 応募用紙

わが社(団体)は、個人の価値観を尊重しながら、従業員の結婚・子育ての希望がかなうよう以下のとおり取り組むことを宣言します。

結婚・子育てに関すること

番号をいずれか一つ○で囲むか、自由記載欄に記載願います

- 1 個人の価値観を尊重しながら、希望する従業員に対し結婚または子育てに関する情報を届けます
- 2 個人の価値観を尊重しながら、希望する従業員を結婚または子育てに関するセミナー等へ派遣します
- 3 個人の価値観を尊重しながら、希望する従業員の企業間交流へのグループ登録を促進します
- 4 従業員の結婚や出産に際し、祝い金を支給します
- 5 性別に関わりなく、従業員の育児休業の取得及び円滑な復帰を支援します
- 6 Nぴか認証取得により、従業員の結婚・子育ての希望がかなう職場環境づくりを推進します
- 7 女性活躍推進法の一般事業主行動計画の策定により、性別に関わりなく従業員の結婚・子育ての希望がかなう職場環境づくりを推進します

(その他自由記載)

ワーク・ライフ・バランスに関すること

番号をいずれか一つ○で囲むか、自由記載欄に記載願います

ワーク・ライフ・バランスとは、仕事、家庭生活、地域生活、個人の自己啓発など、様々な活動について、自らが希望するバランスで展開できる状態のことです

- 1 定時退社を推進します
- 2 所定外労働時間の削減のため「ノー残業デー」を実施します
- 3 有給休暇の取得計画を作成し、計画的な取得を促進します
- 4 育児休業や有給休暇等の各種制度を利用しやすくするため、業務の共有化を進めます
- 5 がん、脳卒中、心疾患、不妊などの治療が必要な従業員の相談窓口を設けます
- 6 Nぴか認証取得により、すべての従業員のワーク・ライフ・バランスを推進します
- 7 女性活躍推進法の一般事業主行動計画の策定により、性別に関わりなくすべての従業員のワーク・ライフ・バランスを推進します

(その他自由記載)

女性活躍・イクボスに関すること

番号をいずれか一つ○で囲むか、自由記載欄に記載願います

イクボスとは、部下や同僚等の育児や介護・ワーク・ライフ・バランス等に配慮・理解のある上司のことです

- 1 女性活躍推進やイクボスに関する研修・セミナー等に従業員を派遣します
- 2 女性活躍推進やイクボスの意義を従業員に周知します
- 3 上司自身もライフを充実させ、部下のライフも応援します
- 4 性別や時間制約の有無に関わらず、従業員の仕事と家庭の両立とキャリアを応援します
- 5 従業員一人ひとりが輝く働き方改革を行います
- 6 Nぴか認証取得により、働きやすい職場環境づくりに向け、経営者や管理職が率先して行動します
- 7 女性活躍推進法の一般事業主行動計画の策定により、性別に関わりなくすべての従業員が働きやすい職場環境づくりを推進します

(その他自由記載)

この宣言と併せて、「**ながさき女性活躍推進会議**」への加入(無料)を希望する場合はチェック
(会議事務局の県経営者協会に本応募用紙の情報を提供させていただき、後日同会から加入手続きやメリット(会員のPR等)についてご案内いたします)

職場環境づくりに関するアドバイザー派遣(無料)を希望する場合はチェック

女性活躍推進に関するアドバイザー派遣(無料)を希望する場合はチェック

【企業・団体等情報】

企業・団体名

代表者役職・ご氏名

所在地

電話

従業員数

担当者所属・ご氏名

メールアドレス